

物 件 調 査 書

物件番号		5	所在地	長浜市大井町字田中1016番	
土地	面積	土地 登記簿・実測 472.59㎡		地目	宅地
建物		-		構造・用途	-
予定価格（最低売却価格）				3,190,000円	
接面道路の状況		<ul style="list-style-type: none"> ・北側約7.8m 市道「北大井東西3号線」（法第42条1項1号道路） ・東側約7.0m 県道「丁野虎姫長浜線263号」（法第42条1項1号道路） ・南側約7.4m 県道「丁野虎姫長浜線263号」（法第42条1項1号道路） ・三方路とも等高に接面 			
主な法令による規制		都市計画区分	非線引き都市計画区域		
		用途地域	-		
		建蔽率	70%		
		容積率	200%		
		防火規制	なし		
		その他の規制	<ul style="list-style-type: none"> ・特定用途制限地域（田園居住地区） ・姉川河川景観形成重点区域 ・屋外広告物第4種地域／沿道田園ゾーン ・日影規制なし ・隣地斜線制限 20m+勾配1.25 ・道路斜線制限 20m／勾配1.5 ・建築協定なし 		
私道等の負担に関する事項		なし			
供給処理施設状況	区分	利用可能な施設	配管等の状況	事業所名 ----- 電話番号	
	電気	関西電力送配電	なし（電柱引込み）	関西電力送配電(株) ----- 0800-777-3081	
	ガス	プロパンガス	なし	-----	
	上水道	市営上水道	あり	長浜水道企業団 ----- 0749-62-4101	
	下水道	公共下水道	あり	長浜市都市建設部下水道事業局下水道総務課 ----- 0749-65-1600	
現地までの交通機関		鉄 道	JR北陸本線「虎姫」駅より南東方へ約1.5km（道路距離）		
		最寄り公共施設	長浜市役所虎姫支所より北西方へ約1.2km（道路距離）		
当該地の土地利用履歴		直近においては「虎姫待機宿舎・大井第2職員宿舎」の敷地として利用され、当該建物は令和元年12月に収去され、現在に至る。			

備 考	
1	現況と物件調書が相違する場合には、現況が優先します。
2	都市計画や建物の建築等に際しては、所管する窓口でご確認下さい。 長浜市 都市建設部 都市計画課（連絡先：0749-65-6541） 長浜市 都市建設部 建築課（連絡先：0749-65-6902）
3	河川氾濫による洪水浸水想定区域（0.5m未満）の指定があります。
4	電線引込みは解約により撤去されていますので、使用時には新たに申込みが必要です。なお、電力会社による地中埋設ケーブルはありません。
5	南側県道の道路敷地とは等高に接面していますが、当該道路は車道及び歩道のほか、その両側に法地を含むため、車道への進入路の設置等には道路管理者との協議、許可が必要です。 長浜土木事務所 管理調整課（連絡先：0749-65-6635）
6	当該地は画地範囲に沿って木杭が打設されていますが、当該杭を含め、本件は現状有姿のまま売却致しますので、ご留意ください。 当該物件の土壌調査、地盤調査、地下埋設物調査等を行っておりませんので、ご留意ください。
7	申し込みにあつては、自らの責任において現地及び諸規制を確認して下さい。

旧虎姫待機宿舎・大井第2職員宿舎県有地

●所在：長浜市大井町字田中 1016 番

●土地：472.59 m² (約 143 坪)

最低売却価格 3, 190, 000 円



(現況写真)



北西側より撮影



南西側より撮影



南東側より撮影



北東側より撮影



画地内西側より撮影



画地内東側より撮影



北西側境界標



南西側境界プレート



南側道路敷との
境界標



南側県道
東側より撮影



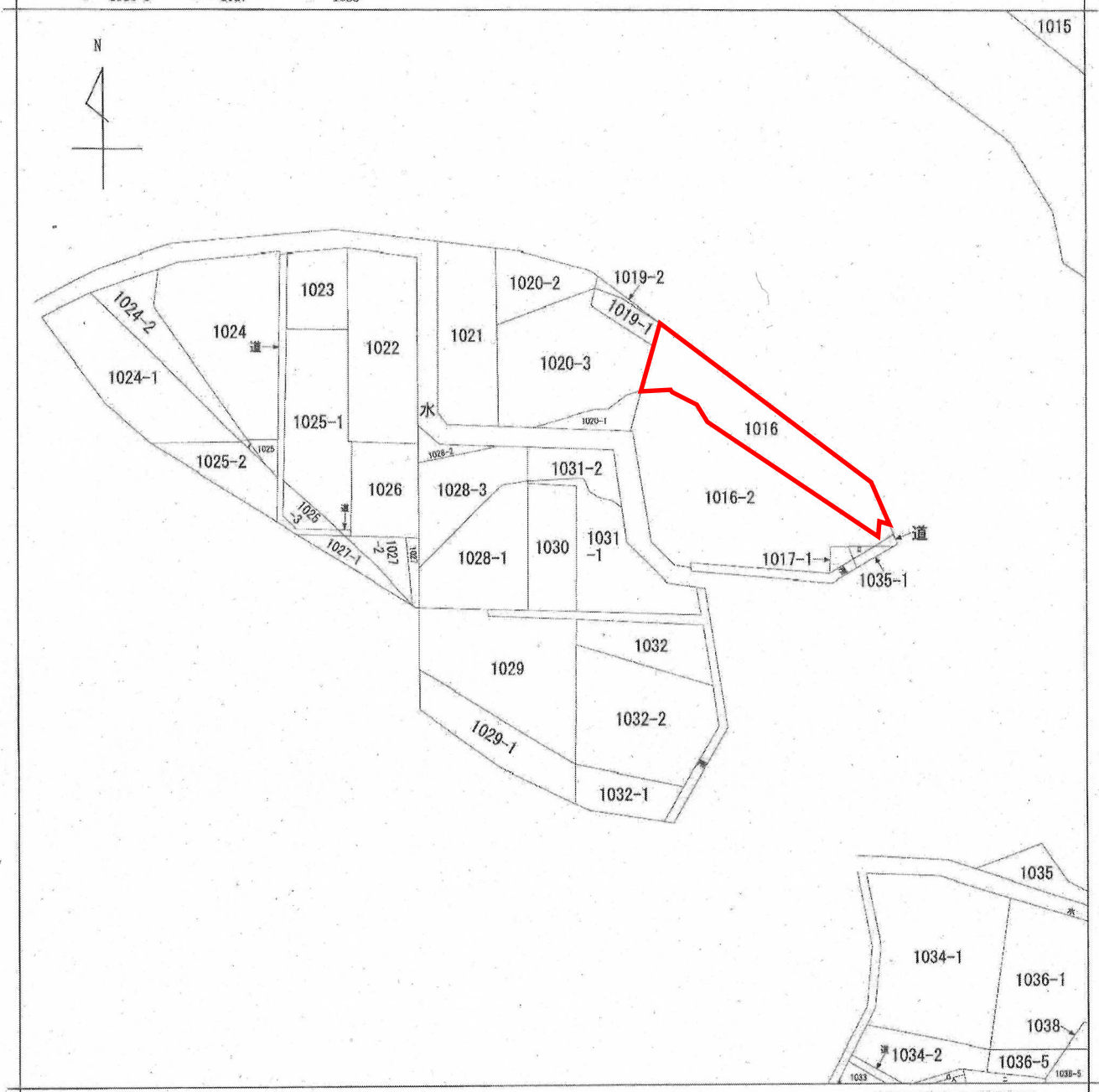
北側市道
東側より撮影



東側県道
南側より撮影



イ 1025-4 ハ 道 ホ 1033-3
 0 1016-1 ニ 1037 ヘ 1033



請求部分	所在		長浜市大井町字田中		地番	1030番		
出力縮尺	縮尺不明	精度区分	座標系又は 番号記号	分類	地図に準ずる図面		種類	旧土地台帳附属地図
作成年月日				備付年月日 (原図)			補記事項	公

A3をA4に縮小（縮尺不明）

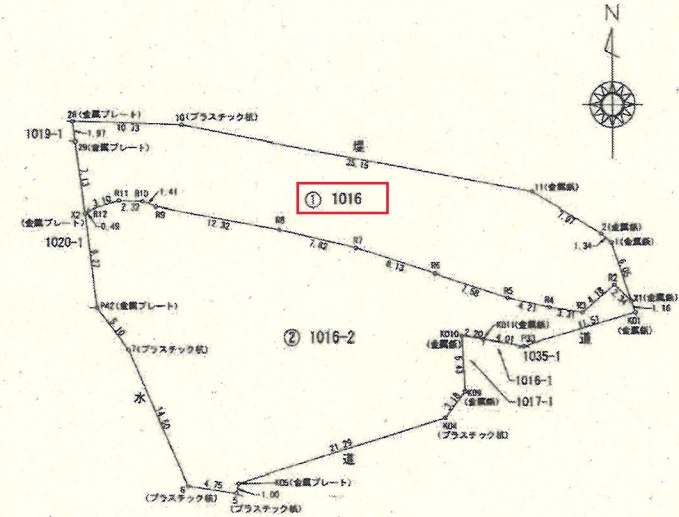
地番 1016番、1016番2
 土地の所在 長浜市大井町字田中
 地積測量図

求積表

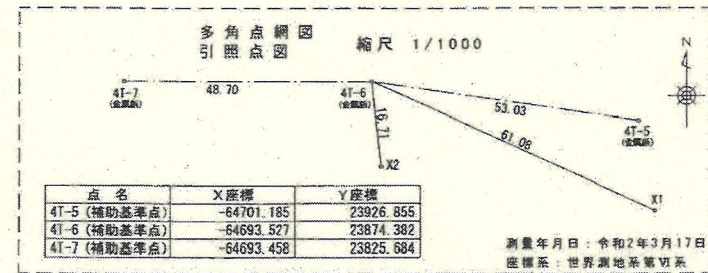
地番	① 1016				
NO	Xn	Yn	Yn+1-Yn-1	Xn · (Yn+1-Yn-1)	
X2	-64710.142	23876.153	-1.346	87099.851132	
Z9	-64703.080	23875.195	-1.215	78614.242200	
Z8	-64701.125	23874.938	10.466	-677161.974250	
10	-64701.417	23885.661	45.251	-2927803.820667	
11	-64708.017	23920.189	41.378	-2677488.327426	
Z	-64712.097	23921.039	7.850	-507989.961450	
1	-64712.987	23928.039	3.005	-194462.525935	
X1	-64718.690	23930.044	0.313	-20256.949970	
R2	-64717.075	23928.352	-4.867	314978.004025	
R3	-64719.796	23925.177	-6.448	417313.244608	
R4	-64719.285	23921.904	-7.378	477498.884730	
R5	-64718.370	23917.789	-11.303	731511.736110	
R6	-64715.987	23910.601	-14.931	966274.401897	
R7	-64713.469	23902.868	-15.343	992898.754867	
R8	-64711.652	23895.258	-19.734	1277019.740568	
R9	-64709.440	23883.134	-13.445	870018.420800	
R10	-64708.952	23881.813	-3.641	235605.294232	
R11	-64708.898	23879.493	-5.272	341145.310256	
R12	-64709.839	23876.541	-3.340	216130.862260	
合計				945.187987	
合計面積				472.5939935	
地積				472.59 m ²	

地番	② 1016-2				
NO	Xn	Yn	Yn+1-Yn-1	Xn · (Yn+1-Yn-1)	
5	-64737.316	23891.090	-4.934	319413.917144	
6	-64736.623	23886.383	-10.635	688473.995605	
7	-64723.396	23880.445	-9.028	584322.819088	
P42	-64719.338	23877.355	-4.292	277775.398696	
X2	-64710.142	23876.153	-0.814	52674.055588	
R12	-64709.839	23876.541	3.340	-216130.862260	
R11	-64708.898	23879.493	5.272	-341145.310256	
R10	-64708.952	23881.813	3.641	-235605.294232	
R9	-64709.440	23883.134	13.445	-870018.420800	
R8	-64711.652	23895.258	19.734	-1277019.740568	
R7	-64713.469	23902.868	15.343	-992898.754867	
R6	-64715.987	23910.601	14.931	-966274.401897	
R5	-64718.370	23917.789	11.303	-731511.736110	
R4	-64719.285	23921.904	7.378	-477498.884730	
R3	-64719.796	23925.177	6.448	-417313.244608	
R2	-64717.075	23928.352	4.867	-314978.004025	
X1	-64718.690	23930.044	2.076	-134356.000440	
K01	-64719.783	23930.428	-10.857	689718.727431	
P33	-64723.022	23919.387	-15.004	971104.222088	
K011	-64722.405	23915.424	-6.136	397136.677080	
K010	-64722.067	23913.251	-1.830	118441.382610	
K09	-64727.486	23913.594	-1.622	104987.982292	
K04	-64729.980	23911.629	-22.277	1441989.764460	
K05	-64736.342	23891.317	-20.549	1330267.091758	
合計				1555.369047	
合計面積				777.6845235	
地積				777.68 m ²	

総計面積 1250.2785170 m²



器械点	視準点	測角	方向角	距離
4T-6	4T-5	0°00'00"	98°18'12"	53.029
X1	X1	16°01'22"	114°19'34"	61.085
X2	X2	75°36'45"	173°54'57"	16.709
4T-5	4T-6	0°00'00"	278°18'12"	53.029
X1	X1	251°22'19"	169°40'31"	17.793
K2	K2	341°40'41"	259°58'53"	51.487



点名	X座標	Y座標
4T-5 (補助基準点)	-64701.185	23926.855
4T-6 (補助基準点)	-64693.527	23874.382
4T-7 (補助基準点)	-64693.458	23825.684

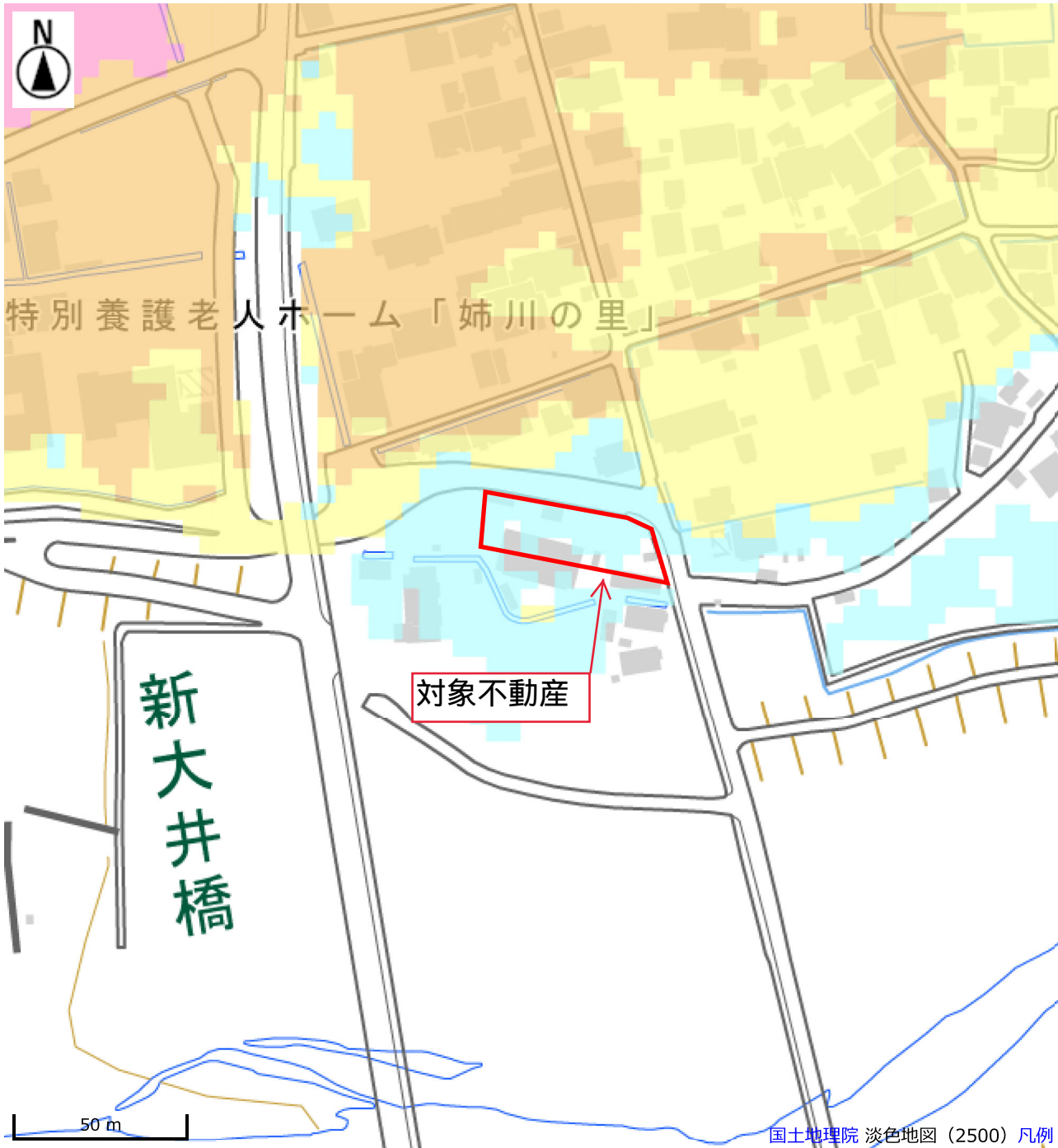
測量年月日：令和2年3月17日
 座標系：世界測地系

作成者 公益社団法人滋賀県公共職労連合会 地家屋調査士協会
 土地家屋調査士 西村和洋 (令和2年3月17日作成)

嘱託者 滋賀県知事 三日月大造

縮尺 1/500

公用



最大浸水深図 1/200年確率 ▶ 0.5m未満 0.5m-1.0m未満 1.0m-2.0m未満 2.0m-3.0m未満
 3.0m-4.0m未満 4.0m-5.0m未満 5.0m以上 解析対象外

国土地理院 淡色地図 (2500) 凡例

<https://shiga-bousai.jp/dmap/>



2023/04/19

Copyright © Shiga Prefecture. All rights reserved.