

物 件 調 書

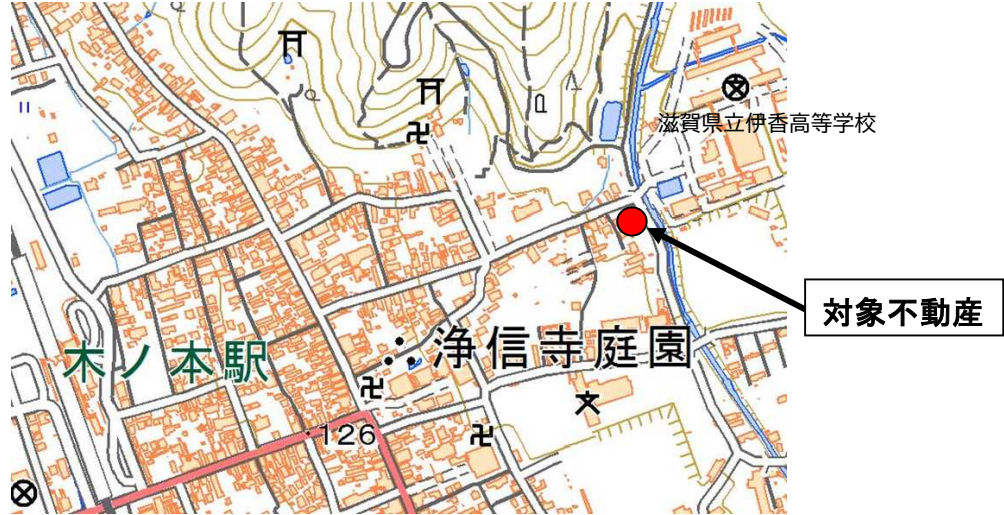
物 件 番 号	1	所在地	長浜市木之本町木之本字八ツ塚591番1		
面 積	593.25㎡ (登記・実測共)	地 目	宅地 (登記・現況共)		
予定価格 (最低売却価格)		4, 480, 000円			
接 面 道 路 の 状 況	北西側 市道 (長浜市道木之本アツトリ線) 幅員約4.8mにほぼ等高～約0.5m低位接面 北東側 市道 (長浜市道木之本アツトリ線) 幅員約7.5mに約1.5m～約2m低位接面				
法令等に よる制限	田園居住地区 周知の埋蔵文化財包蔵地外 土砂災害警戒区域 砂防指定地	用途地域	非線引き都市計画区域 指定建ぺい率 70% 指定容積率 300%		
私道等の負担 に関する事項	無し				
供給 処 理 施 設 状 況	区 分	利用可能な 施設	配 管 等 の 状 況	事 業 所 名 ----- 電 話 番 号	
	電 気	関西電力送 配電		関西電力送配電 (株) ----- 0800-777-3081	
	ガ ス	-		-----	
	上水道	市 営 水 道	前面道路に整備済み	長浜市水道企業団 ----- 0749-62-4101	
	下水道	公共下水道	前面道路に整備済み	長浜市 下水道事務局 下水道総務課 ----- 0749-65-1600	
現 地 ま だ の 交 通 機 関	鉄 道	JR北陸本線「木之本」駅 東方 約700m (道路距離)			
備 考	1 建物の建築等に際しては、長浜市建築課建築指導室(連絡先:0749-65-6543)でご確認ください。 2 当該物件はフェンス等含め、現状有姿で売却します。当該物件の土壌調査、地盤調査、地下埋設物調査等はありませんので、ご承知おき下さい。 3 物件敷地南西端付近には貯水桝が存在します。 4 物件敷地北西側道路からの進入可能な間口は西端から約8mであり、以東は道路との間に植栽・電柱が介在しており進入できません。また、植栽の構造物は市道と境界を跨って存在しており、撤去等の場合は、長浜市と協議が必要となります。 5 申し込みにあつては、自らの責任において現地および諸規制を確認してください。 6 現況と物件調書等とが相違する場合には、現況が優先します。				

(旧)環翠館收藏庫

長浜市木之本町木之本字ハツ塚591番1

土地:593.25 m²(約 179 坪)最低売却価格 4,480,000 円

(位置図)



< 現況 >

- 長浜市木之本町木之本字ハツ塚591番1
- 土地 593.25 m² (登記・実測共) (約179坪)
- 地目/宅地 (登記・現況共)
- 用途/非線引き都市計画区域 (指定建ぺい率70%・同容積率300%)
- 設備/上下水道は前面道路に整備済み

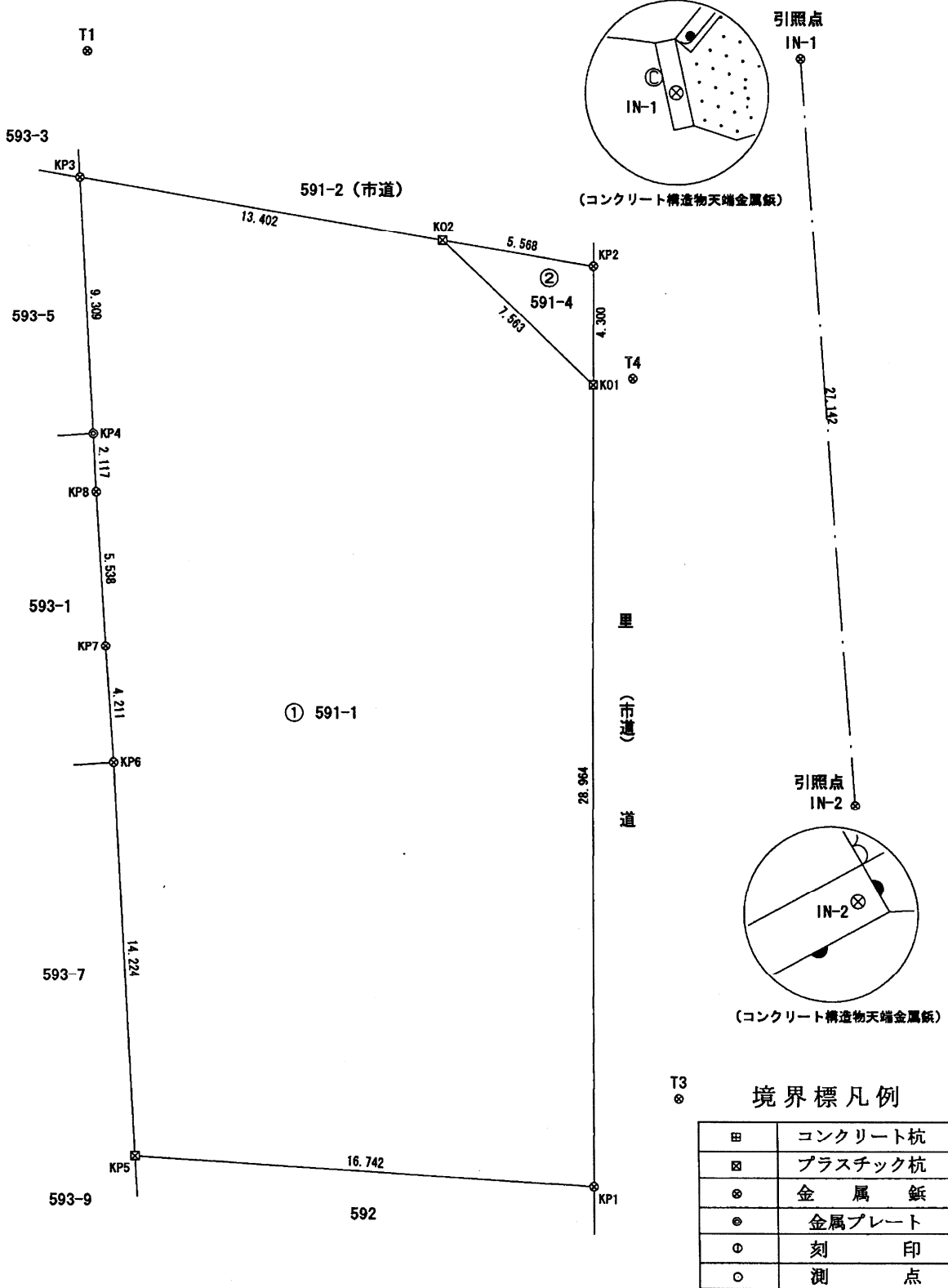
< 特徴 >

- ◆ 街路 北西側 幅員約4.8m市道(長浜市道木之本アツリ線)
北東側 幅員約7.5m市道(長浜市道木之本アツリ線)
- ◆ 最寄駅へ JR北陸本線「木之本」駅まで 約700m (道路距離)
- ◆ 土地の利用状況/ 昭和63年 伊香高等学校の合宿所、研修所として建築
平成17年 教育総務課から文化財保護課へ所属替えをして文化財收藏庫として利用
平成28年 用途廃止
平成29年 建物を解体(3月)

(航空写真)



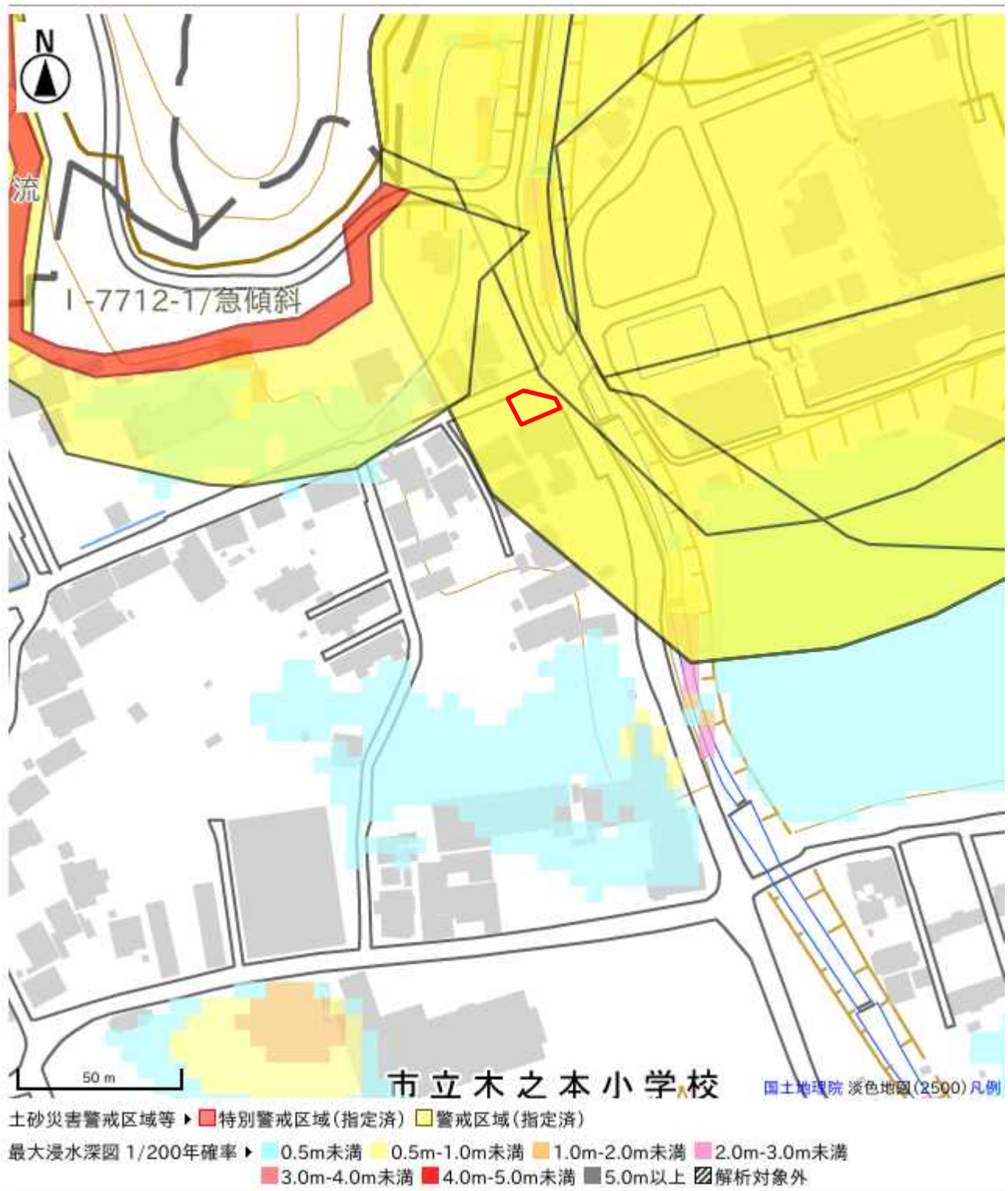
(地形図)



(北西側から)



水害ハザードマップ



<https://shiga-bousai.jp/dmap/>



出典;滋賀県防災情報マップ