

物 件 調 書

物 件 番 号	5	所在地	高島市今津町保坂字越子山369番7		
面 積	271.11㎡（登記・実測共）		地 目	宅地（登記・現況共）	
予定価格（最低売却価格）			903,000円		
接 面 道 路 の 状 況	東側 国道（国道367号線） 北側 国道（国道367号線）		幅員約6m 幅員約6m		
法令等に よる制限	都市計画区域外 土砂災害警戒区域		用途地域	都市計画区域外	
私道等の負担 に関する事項	無し				
供 給 処 理 施 設 状 況	区 分	利用可能な 施設	配 管 等 の 状 況	事 業 所 名 電 話 番 号	
	電 気	関西電力		関西電力（株） 0800-777-8810	
	ガ ス	—			
	上水道	市 営 水 道	引込可	高島市都市整備部上下水道課 0740-25-8576	
	下水道	—			
現 地 ま だ の 交 通 機 関	鉄 道	J R 湖 西 線 「 近 江 今 津 」 駅 から 北 西 方 へ 約 10.4 k m （ 道 路 距 離 ）			
	バ ス	西 日 本 J R バ ス 「 保 坂 」 停 留 所 南 方 約 20 m （ 道 路 距 離 ）			
備 考					
<p>1 都市計画や建物の建築等に際しては、所管する窓口でご確認ください。（高島市都市整備部都市政策課（連絡先：0740-25-8571）、高島土木事務所管理調整課建築指導係（連絡先：0740-22-6046））</p> <p>2 本物件は現状有姿で売却します。当該物件の土壌調査、地盤調査、地下埋設物調査等は行っていません。所有権移転後に土壌汚染、地盤沈下、地下埋設物等が発見されても県は責任を負いません。</p> <p>3 当該地および付近については、土砂災害警戒区域です。詳しくは滋賀県防災情報マップを御参照ください。（http://shiga-bousai.jp/dmap/top/index）</p> <p>4 埋蔵文化財包蔵地には含まれません。</p> <p>5 申し込みにあたっては、自らの責任において現地および諸規制を確認してください。</p> <p>6 現況と物件調書等とが相違する場合には、現況が優先します。</p>					

保坂駐在所跡県有地

高島市今津町保坂字越千山369番7

土地:271.11 m²(約82坪)

最低売却価格 **903,000円**

位置図



<現況>

- 高島市今津町保坂字越千山369番7
- 土地 271.11 m²(約82坪)
- 地目/宅地(登記・現況共)
- 用途/都市計画区域外
- 設備/上水道は引込可

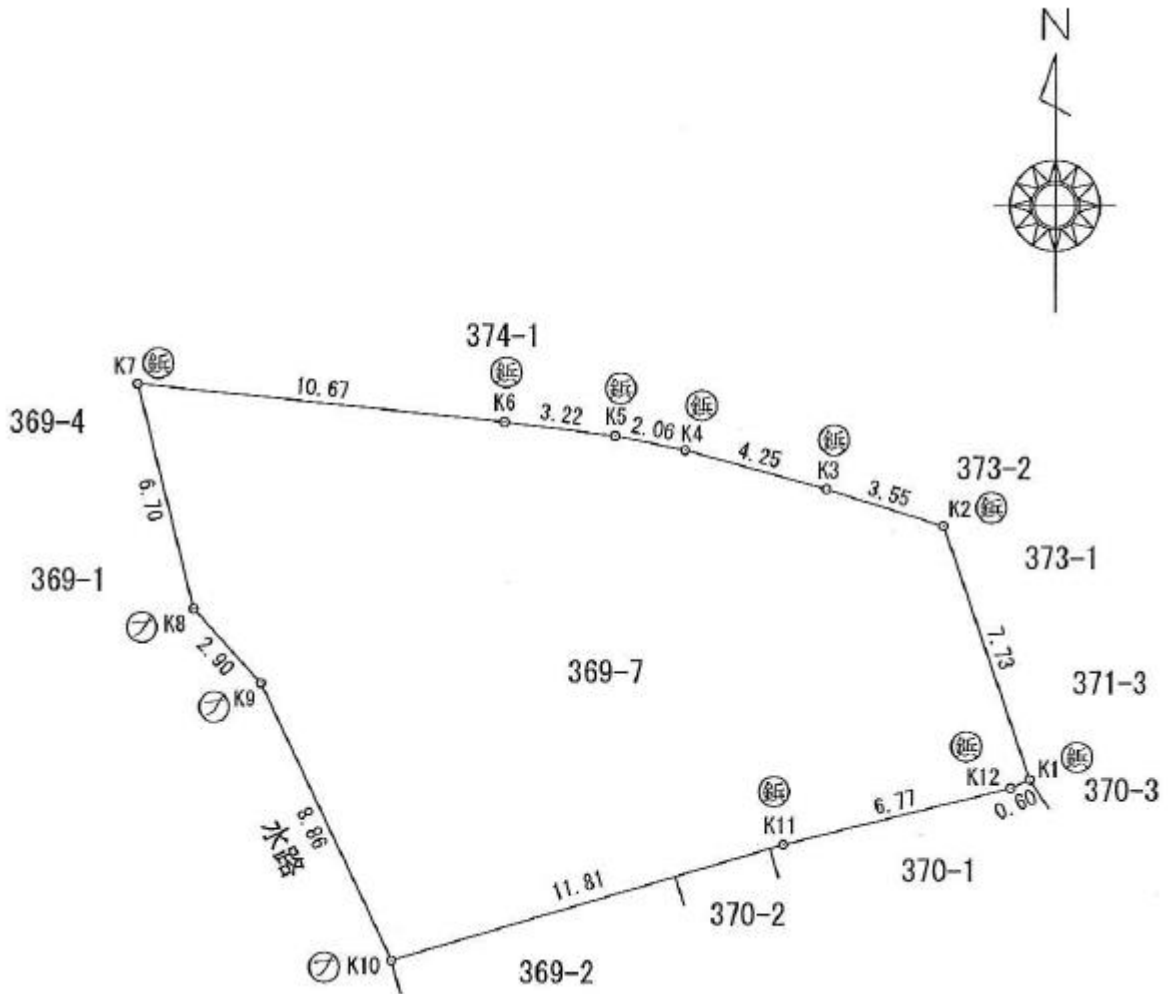
<特徴>

- ◆街路 東側 国道(国道367号線) 幅員約6m
北側 国道(国道367号線) 幅員約6m
- ◆最寄駅へ JR湖西線「近江今津」駅まで 約10.7km(道路距離)
- ◆土地の利用状況/ 昭和47年 土地取得 保坂警察官駐在所新築
平成30年 建物解体

航空写真



(平面図)



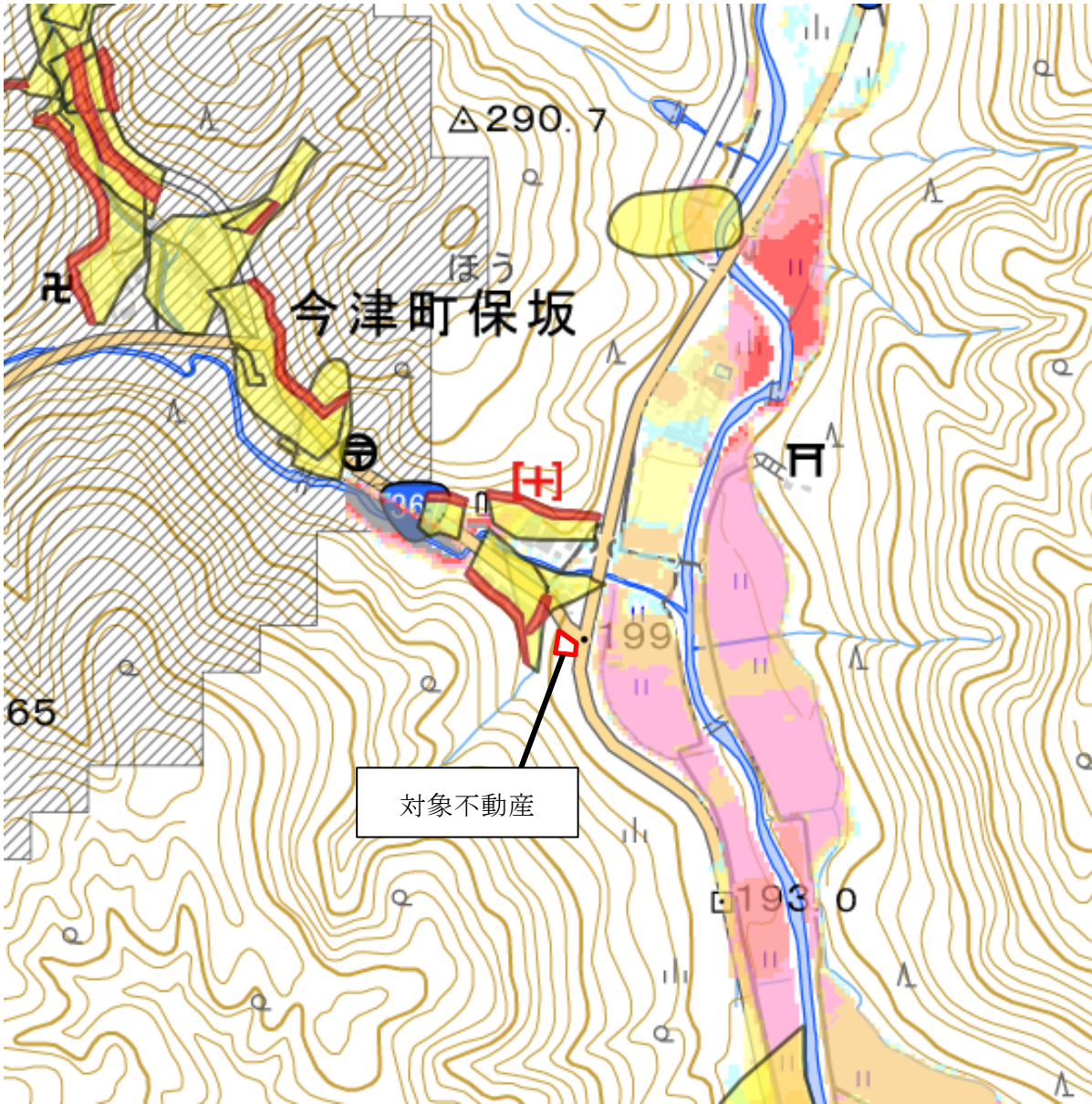
(東側から)



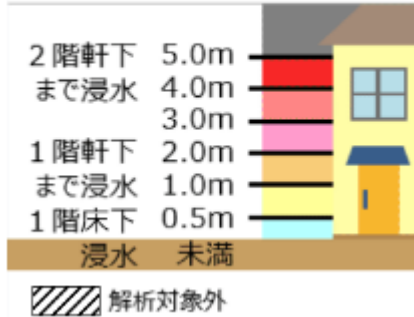
(北東側から)



(ハザードマップ)



大雨が降った場合に
想定される浸水深さ



- 土砂災害警戒区域
- 土砂災害特別警戒区域

出典: 滋賀県防災情報マップ