

物 件 調 書

物件番号	4	所在地	蒲生郡日野町大字音羽字角畑373番2		
面積	実測 320.90㎡		地目	宅地	
予定価格(最低売却価格)			2,180,000円		
接面道路の状況	南西側約4.1m 県道西明寺水口線(建築基準法42条1項1号道路) 北側約2.6m 町道音羽北畑線(建築基準法42条2項道路) 高低差:ほぼ等高				
主な法令による規制	都市計画区分	市街化調整区域			
	用途地域	用途地域指定なし			
	建蔽率	70%			
	容積率	200%			
	防火規制	-			
	その他の規制	滋賀県景観計画(景観重要区域以外の地域)、滋賀県屋外広告物条例(許可地域)			
私道等の負担に関する事項	北側町道沿いは建築基準法42条2項道路に該当し、セットバックを要します。				
供給処理施設状況	区分	利用可能な施設	配管等の状況	事業所名	

				電話番号	
	電気	関西電力(株)		関西電力(株)	
				0800-777-8810	
ガス	都市ガス	なし	-		

			-		
上水道	市営水道	あり	日野町役場 上下水道課 上水道担当		

			0748-52-6576		
下水道	公共下水道	あり	日野町役場 上下水道課 下水道担当		

			0748-52-6579		
現地までの交通機関	鉄道	近江鉄道本線「日野」駅より東方へ約7.2km(道路距離)			
	最寄り公共施設	日野町役場より南東方へ約4.2km(道路距離)			
当該地の土地利用履歴	昭和52年10月 日野町から取得(西大路駐在所として使用) 平成30年9月 建物除却 現在に至る				

備考

1 現況と物件調書等とが相違する場合には、現況が優先します。

2 都市計画や建物の建築等に際しては、所管する窓口でご確認下さい。(甲賀土木事務所管理調整課建築指導係(連絡先:0748-63-6119)、日野町役場建設計画課都市計画担当(連絡先:0748-52-6567))、東近江土木事務所管理調整課(連絡先:0748-22-7740)
特に、本件は市街化調整区域内に存することから、建築可能な建物については、具体の用途を提示のうえ、所管する窓口にてご確認下さい。

3 ●当該地は柵が施されており、また、電線が上空を通過しておりますが、本件は現状有姿で売却します。電線については所管の電力会社と協議を行ってください。
●当該物件の土壌調査、地盤調査、地下埋設物調査等はありませんのでご承知おき願います。

4 申し込みにあつては、自らの責任において現地及び諸規制を確認して下さい。

西大路駐在所跡地

蒲生郡日野町大字音羽字角畑373番2

土地: 320.90㎡

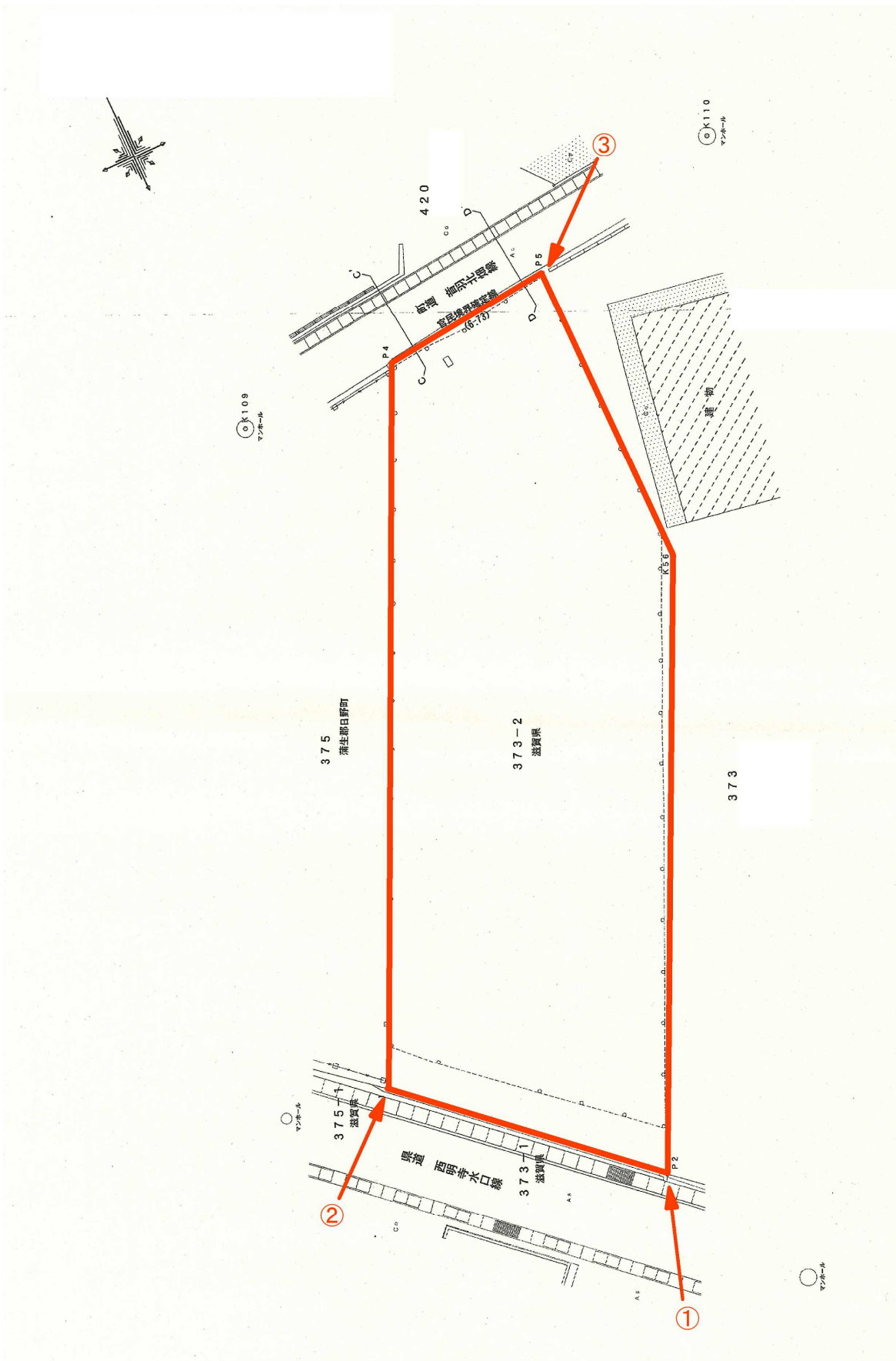
最低売却価格 2,180,000円

(位置図)



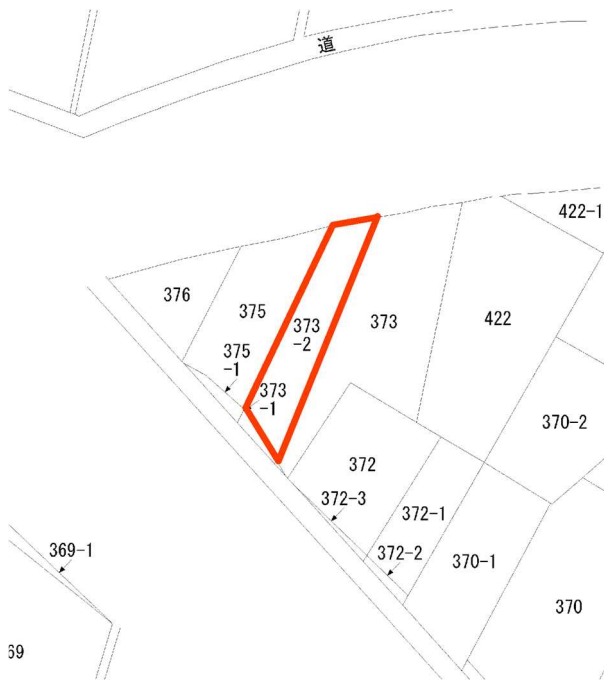
出典：この地図は地理院地図を使用したものである。

(現況平面図写)

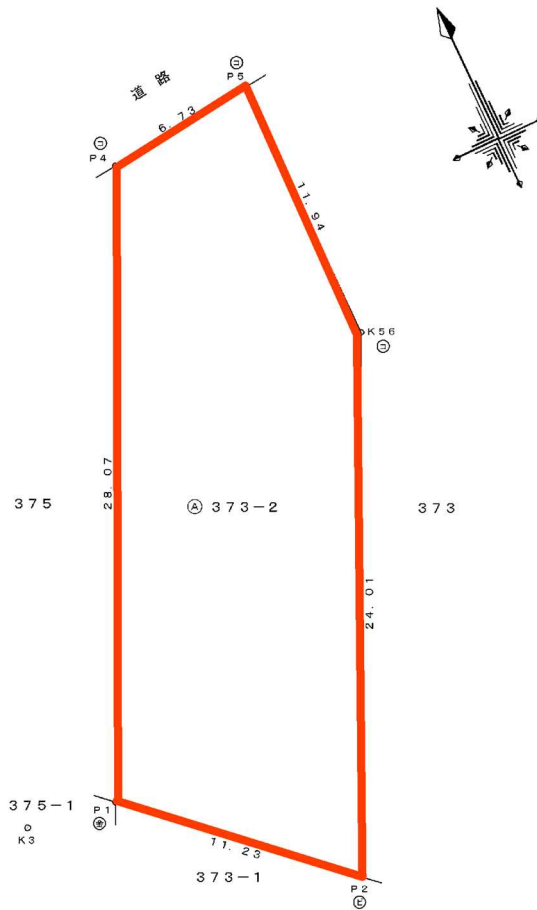


①～③は写真の撮影方位を表す。

(公図写)



(地積測量図写)



(現況写真)



①



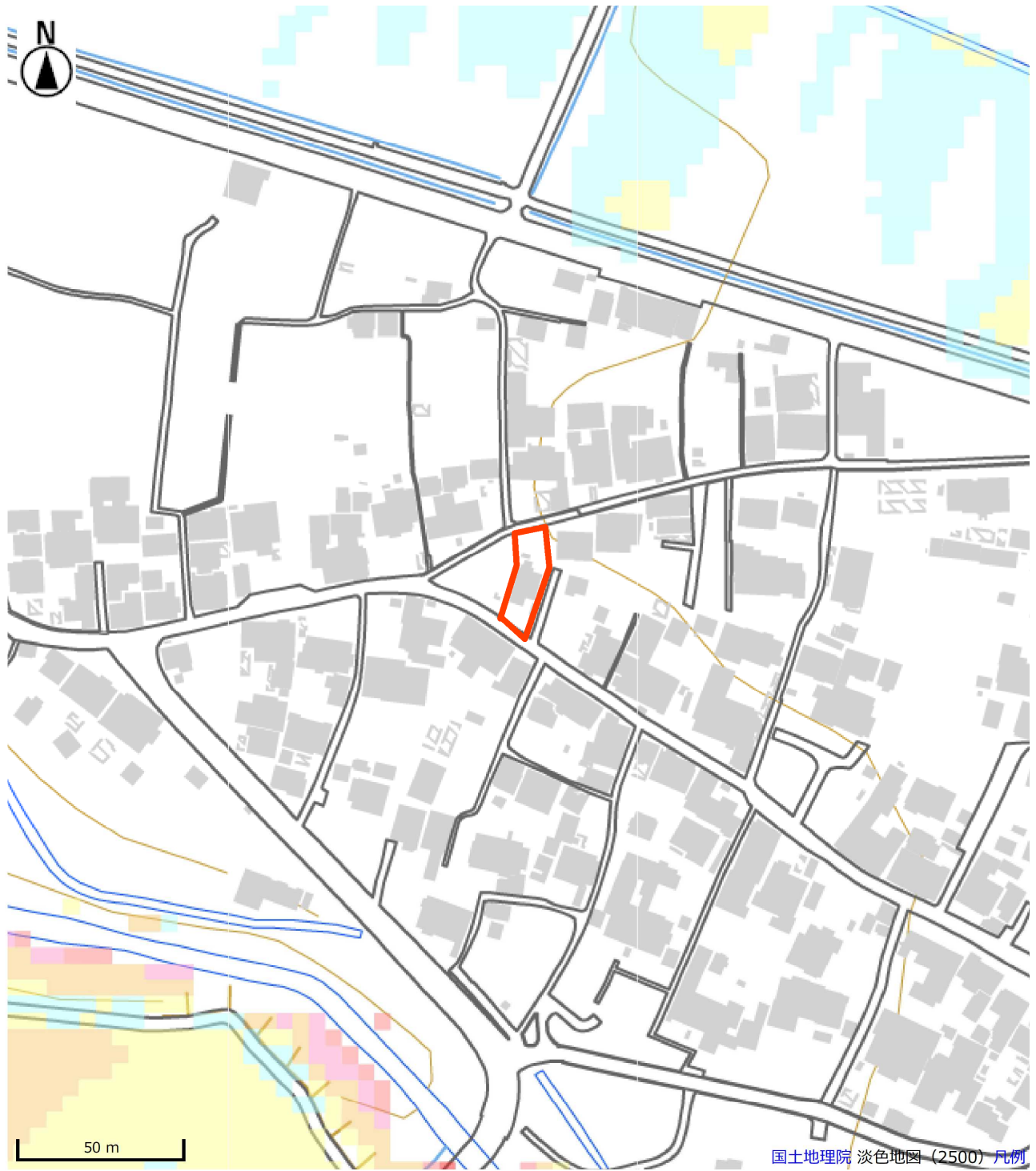
②



③

※当該地の赤囲みは概ねの範囲を囲っておりますので、詳細については現地や図面等と照合してください。

(ハザードマップ)



最大浸水深図 1/200年確率 ▶ 0.5m未満 0.5m-1.0m未満 1.0m-2.0m未満 2.0m-3.0m未満
3.0m-4.0m未満 4.0m-5.0m未満 5.0m以上 解析対象外

出典: 滋賀県防災情報マップ (<http://shiga-bousai.jp/dmap/top/index>)