

高齢者の重傷事故多発!!



県内の交通事故発生状況

《令和5年8月末現在の人身事故》

	件数	死者	傷者
本年	1,750	28	2,137
前年	1,704	24	2,129
増減	+46	+4	+8

〈高齢者の事故〉

※高齢者…65歳以上をいう

	件数	死者	傷者
本年	565	9	279
前年	539	16	248
増減	+26	-7	+31

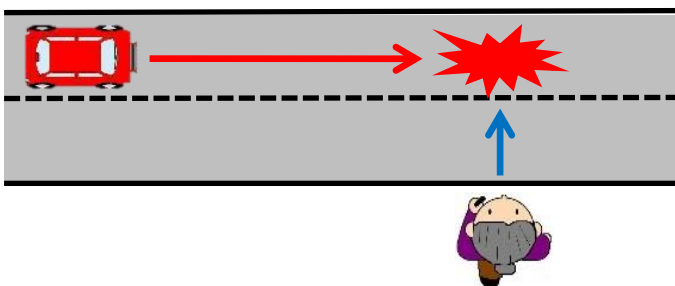


高齢者の歩行中重傷事故多発

大幅に増加!!

8月末現在 高齢者の歩行中重傷者数 31人 (前年比+16人)

横断中は特に左から来る車に注意!



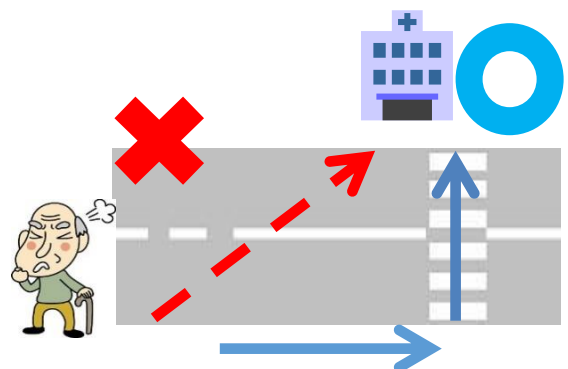
遠くに見えている車であっても想像以上に速く走ってきます。

左から来る車を確認したら渡るのを止みましょう。

左・右・左の安全確認!

斜め横断は危険!

道路を斜めに横断すると、車道にいる時間が長くなり事故にあう確率が高くなります。近くにある横断歩道を渡りましょう。



75歳以上 **自転車乗用中** 重傷事故 多発



8月末現在 75歳以上自転車乗用中重傷者数 16人（前年比+8人）

ヘルメットの着用を！

交通事故に遭った時に、頭部を負傷することで大きな怪我につながります。
ヘルメットを着用して、安全に自転車に乗りましょう。



交差点では止まる！

交差点に一時停止の標識がない場合でも、できるだけ停止して、安全確認をしましょう。

「止まる」・「見る」・「待つ」 交通量が少ないところでも、いきなり飛び出さず一度止まって安全確認をしましょう。



夕暮れ時・夜間は **反射材** を身につけましょう



周囲が暗くなると、車の運転者から、歩行者、自転車は非常に見えにくくなります。

自分を目立たせるために、明るい色の服を着て、反射材を身に着けましょう。



全国地域安全運動

令和5年10月11日～20日

この期間中は、防犯の輪を広げ、安全安心を実感できる社会を実現させるため、各地域で防犯活動に取り組めます。

今年は、「子どもと女性の犯罪被害防止」、「特殊詐欺の被害防止」、「住宅を対象とした侵入犯罪の防止」が運動の重点になっていますので、防犯に心がけ、地域での見守りを実践しましょう！

施設の窓口に掲示するなど、必要な方々にご覧いただけるようご協力ください。

滋賀県警察本部交通企画課 高齢者交通安全推進室 ふれあいチーム

TEL 077-522-1231（代表） Eメール x0022@police.pref.shiga.jp