

食肉衛生検査所の概要



滋賀県食肉衛生検査所

〒523-0013 滋賀県近江八幡市長光寺町1089-10

電話番号 0748-37-7037 FAX番号 0748-37-5854

ホームページアドレス <http://www.pref.shiga.lg.jp/shokuniku>

メールアドレス el30@pref.shiga.lg.jp

食肉衛生検査所の業務内容

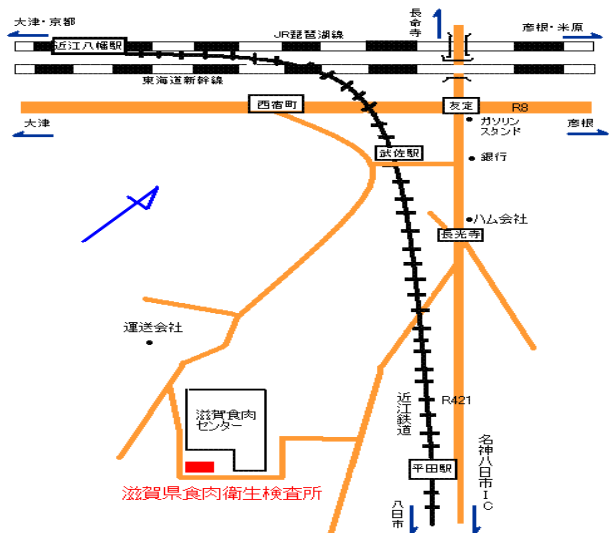
食肉の衛生的な処理の推進および安全性確保のため、主に次の業務を行っています。

- ◎ と畜場法に基づき、と畜場で処理される家畜を一頭ごと検査し、病気が疑われる場合は、さらに試験室内で精密な検査を実施し、その食肉の安全を調べます。
- ◎ 各国の輸出食肉取扱要綱に基づき輸出食肉処理の監視業務および輸出証明書の発行事務を行っています。
- ◎ と畜場の作業員やその他の関係者へ衛生的な食肉処理の指導およびと畜場内が清潔で衛生的であるように監視指導しています。
- ◎ 県内の食鳥処理場等に対して食鳥処理法に基づき監視指導等を行っています。
- ◎ と畜場および食鳥処理場で処理された食肉に動物用医薬品や農薬などが含まれていないかの検査や、全国的な調査事業に参加し、新しい情報の収集にも取り組んでいます。

沿革

昭和52年 4月 1日	近江八幡市と畜場内の一部を借用し、滋賀県食肉衛生検査所を設置
昭和55年 3月25日	近江八幡市武佐町348-1に庁舎完成
平成 4年 4月 1日	食鳥検査を開始
平成 7年 4月 1日	豊郷と畜場閉鎖
平成19年 3月23日	京滋畜産(株)大津と畜場閉鎖
平成19年 3月31日	近江八幡市と畜場閉鎖
平成19年 4月 1日	滋賀食肉センター操業開始
平成20年 3月30日	滋賀食肉センター敷地内に庁舎新築移転
平成20年 4月 1日	大規模食鳥処理場が認定小規模食鳥処理場へ変更したことに伴い、所管を保健所に移管
平成21年 4月 1日	と畜場に併設する食肉処理施設の監視業務を当所に移管
平成28年 4月 1日	食鳥処理場等に対する監視指導等を当所に移管

食肉衛生検査所の案内図



食肉衛生検査所の仕事(と畜検査)

獣医師である検査員が、次のような検査を牛1頭ごとに行い、病気の有無を調べ、食用に適するものだけを消費者に提供しています。

また、衛生的な食肉を生産するために、食肉処理場の衛生指導を行っています。

生体検査： 生きている状態で検査します。



頭部・内臓・枝肉の検査： 肉眼で異常の有無を検査します。

頭部検査



リンパ節や舌の検査

内臓検査



肝臓と心臓・肺の検査



胃腸の検査

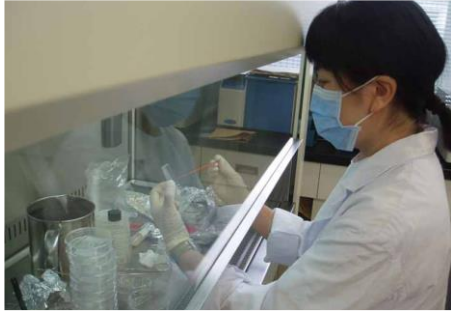
枝肉検査



リンパ節や腎臓の検査

精密検査 : 肉眼で判断の難しいものは精密検査をします。

微生物検査



敗血症や膿毒症の検査

理化学検査



尿毒症や黄疸の検査

病理検査



牛伝染性リンパ腫や
腫瘍の検査

検査合格・検印 : これらの検査に合格の場合、検印を押され出荷されます。



牛の検印

部分肉検査 : 部分肉(枝肉をカットしたもの)が衛生的に梱包されているか検査します。

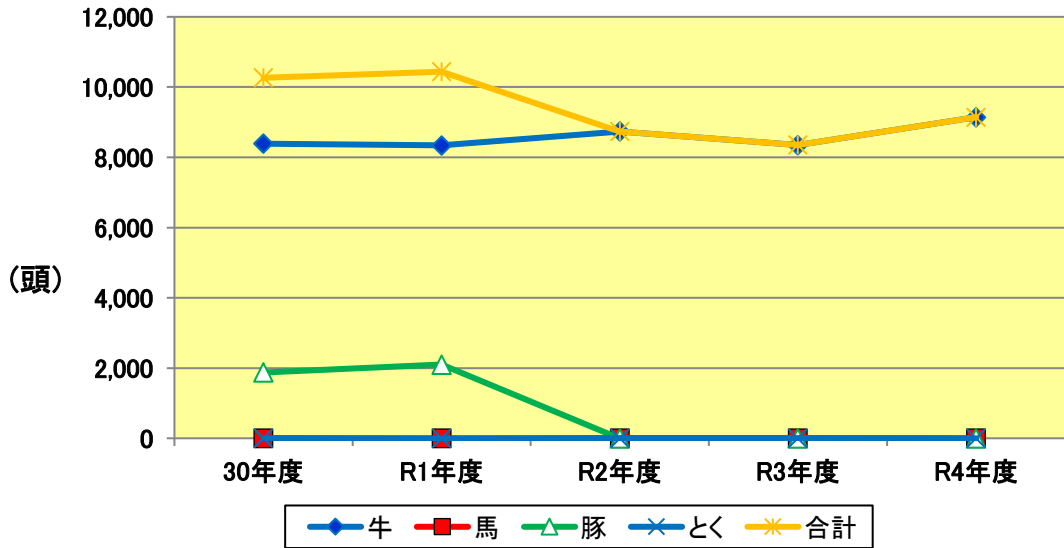


食肉検査統計

と畜頭数の推移

(頭)

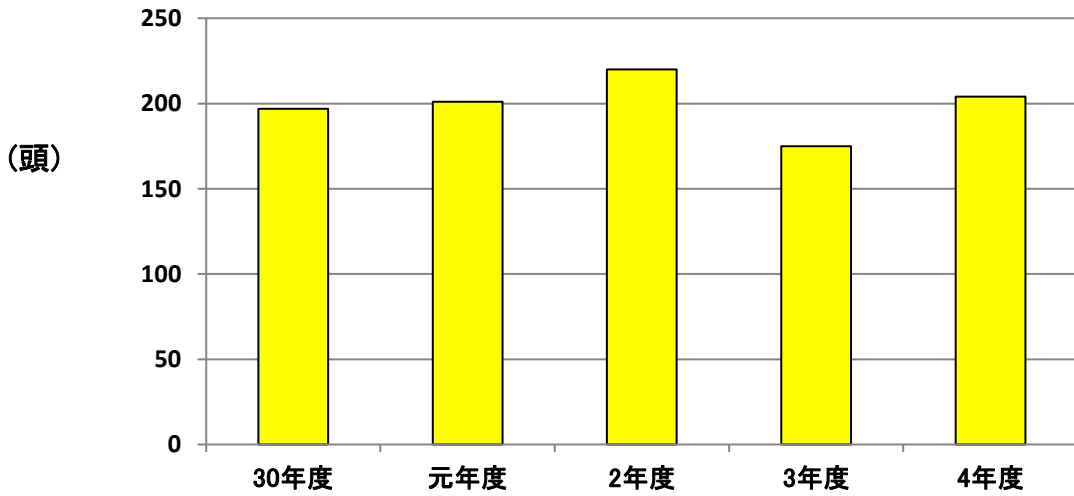
	H30年度	R1年度	R2年度	R3年度	R4年度
牛	8,389	8,338	8,735	8,350	9,141
馬	0	0	0	0	0
豚	1,875	2,100	0	0	0
とく	3	1	2	2	1
合計	10,267	10,439	8,737	8,352	9,142



病畜と畜頭数の推移

(頭)

H30年度	R元年度	R2年度	R3年度	R4年度
197	201	220	175	204

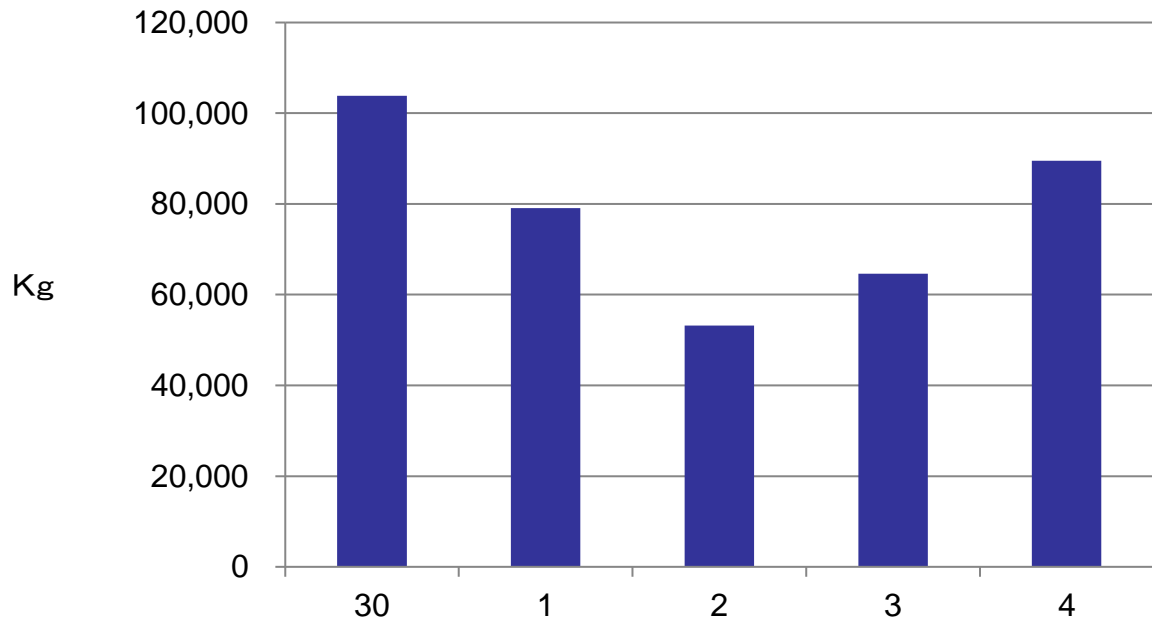


輸出国ごとの食肉輸出の推移

(単位:Kg)

年度	マカオ	タイ	シンガポール	フィリピン	ミャンマー	ベトナム	台湾	総重量
H30	911	18,035	28,943	3,973	0	593	51,362	103,819
R元	1,997	18,891	36,692	1,803	0	0	19,722	79,104
R2	957	12,606	12,795	1,204	0	58	25,605	53,225
R3	480	16,315	17,705	1,895	0	182	28,052	64,629
R4	177	25,090	18,660	14,000	0	651	30,897	89,474

全体の食肉輸出の推移



年度

県内の食鳥処理場状況(令和4年度)

保健所別	施設数	処理羽数(羽)
草津	7	47,570
甲賀	7	300,027
東近江	7	10,208
彦根	6	12,755
長浜	5	920
高島	3	85,393
計	35	456,873