

岐阜県における伊吹山の生態系回復への取り組み



田下部 智一

岐阜県環境生活政策課

(岐阜県野生動物管理推進センター)

資料4

被害状況

岐阜県の状況

- ・被害状況
- ・捕獲状況
- ・生息状況

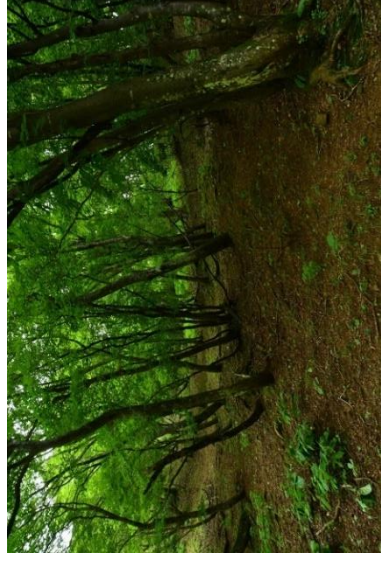
調査目的と手法

- ・スポットライトカウント調査
- ・GPS首輪による行動状況調査

調査結果

- ・スポットライトカウント調査
- ・GPS首輪による行動状況調査

▷ 強度な採食圧の結果



下層植生の衰退



植物の矮小化



土壌流失・斜面崩壊
※豪雪と雪崩の影響あり

春先の融雪洪水や豪雨時の増水による浸食もあがあるが、
シカが下層植生を衰退させることで、植生が回復でき
ていないように考えられる。

捕獲状況

岐阜県の状況

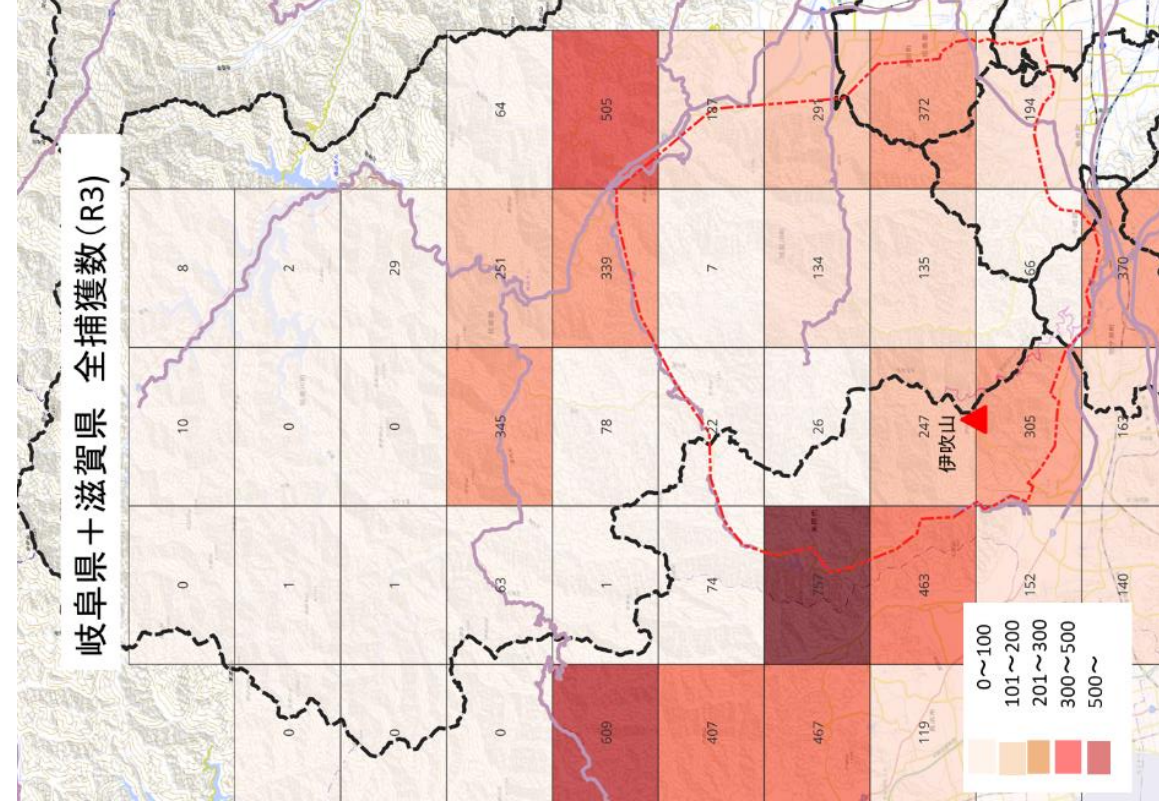
- ・被害状況
- ・捕獲状況
- ・生息状況

調査目的と手法

- ・スポットライトカウント調査
- ・GPS首輪による行動状況調査

調査結果

- ・スポットライトカウント調査
- ・GPS首輪による行動状況調査



△ 伊吹山の麓にある笹俣地区には狩猟者が少ない。

△ 捕獲者が使用できない伊吹山山頂へ向かう道がない。

△ 被害防止捕獲（有害）は、冬季は行っていない。

山頂付近での捕獲は簡単ではなく、山頂付近では捕獲が進んでいない。

生息状況

岐阜県の状況

- ・被害状況
- ・捕獲状況
- ・生息状況

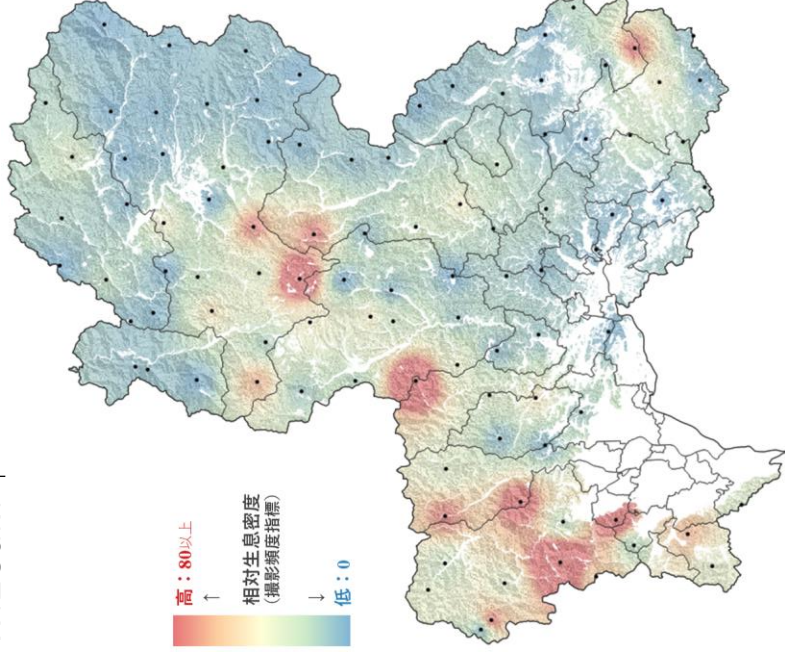
調査目的と手法

- ・スポットライトカウント調査
- ・GPS首輪による行動状況調査

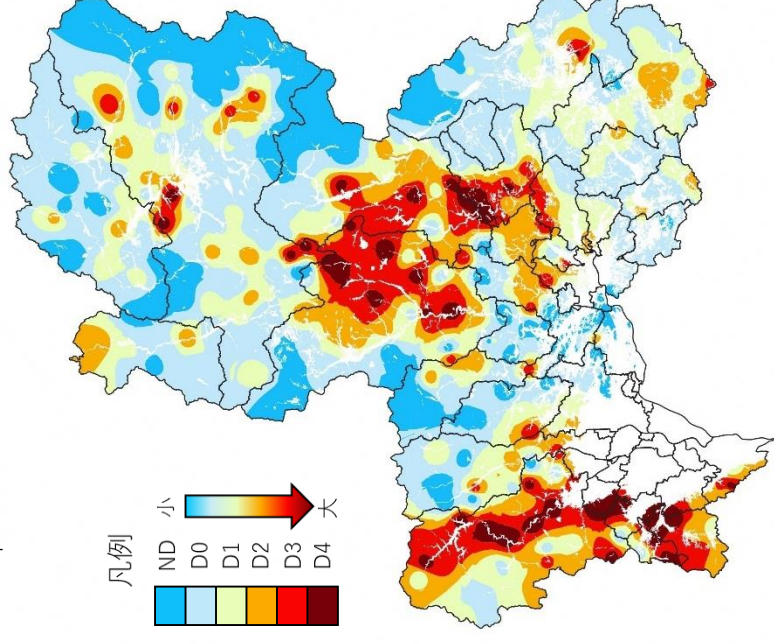
調査結果

- ・スポットライトカウント調査
- ・GPS首輪による行動状況調査

WiLcaM | 広域カメラモニタリング (撮影頻度)



SDR | 下層植生衰退度



▷ 岐阜県では、これまで伊吹山周辺での生息密度調査を行っていない。

生息密度に基づいて、管理目標を計画する必要がある

スポットライトカウント調査

岐阜県の状況

- ・被害状況
- ・捕獲状況
- ・生息状況

調査目的と手法

- ・スポットライトカウント調査
- ・GPS首輪による行動状況調査

調査結果

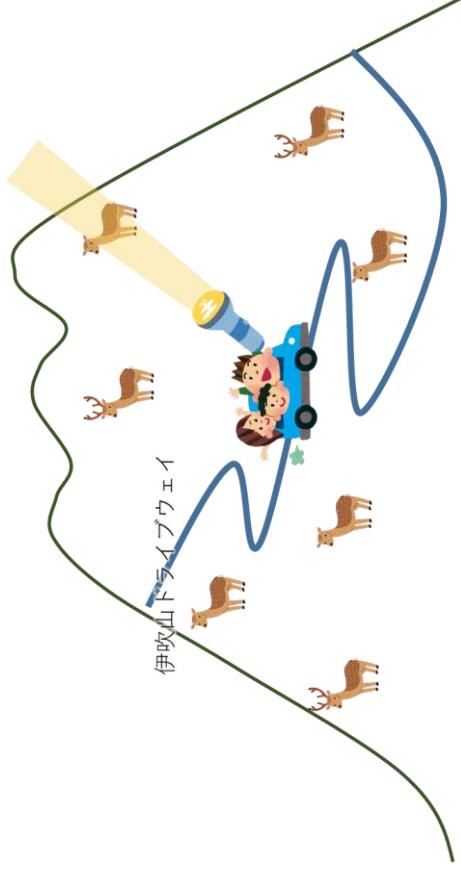
- ・スポットライトカウント調査
- ・GPS首輪による行動状況調査

目的 | シカの生息状況を把握する

▶ 各月における①生息密度 ②標高別利用状況を調査する

手法 | ルート：伊吹山ドライブウェイ（約16km）

調査月：21年11月、22年6月、9月（計10日）



夜間に一定のルートあるいは調査地を照射しながら発見された個体をカウントする。夜間にセンサスすることで、ライトに反射してシカの目が光り発見しやすいこと、またシカ類のように夜間採食活動が活発になる種は発見が容易になる。

GPS首輪による行動状況調査

岐阜県の状況

- ・被害状況
- ・捕獲状況
- ・生息状況

調査目的と手法

- ・スポットライトカウント調査
- ・GPS首輪による行動状況調査

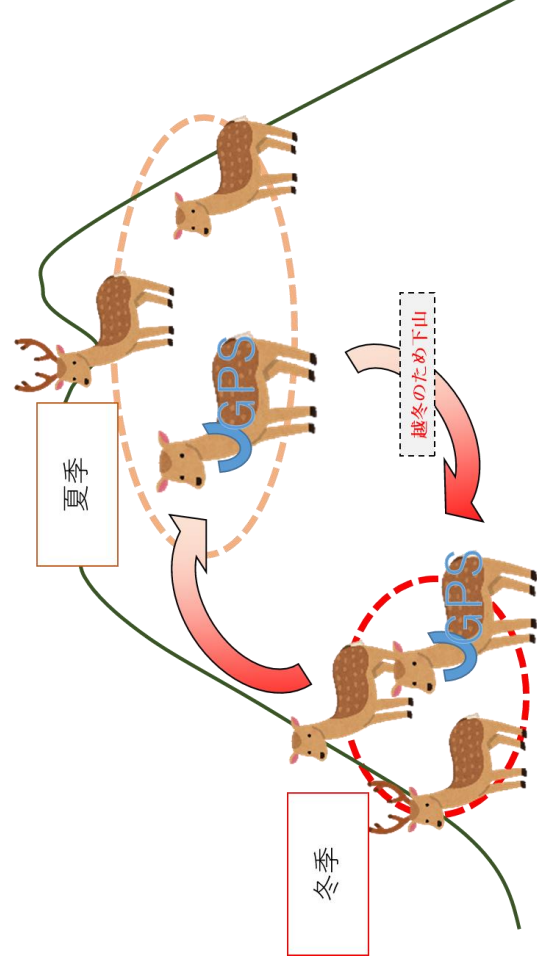
調査結果

- ・スポットライトカウント調査
- ・GPS首輪による行動状況調査

目的 | シカの季節移動のタイミングや移動先を把握

手法 | 捕獲場所：伊吹山ドライブウェイ（約16km）

調査期間：22年10月～23年3月（予定）



シカにGPS付きの首輪を取り付け、行動状況を調査する。

スポットライトカウント調査

岐阜県の状況

- ・被害状況
- ・捕獲状況
- ・生息状況

調査目的と手法

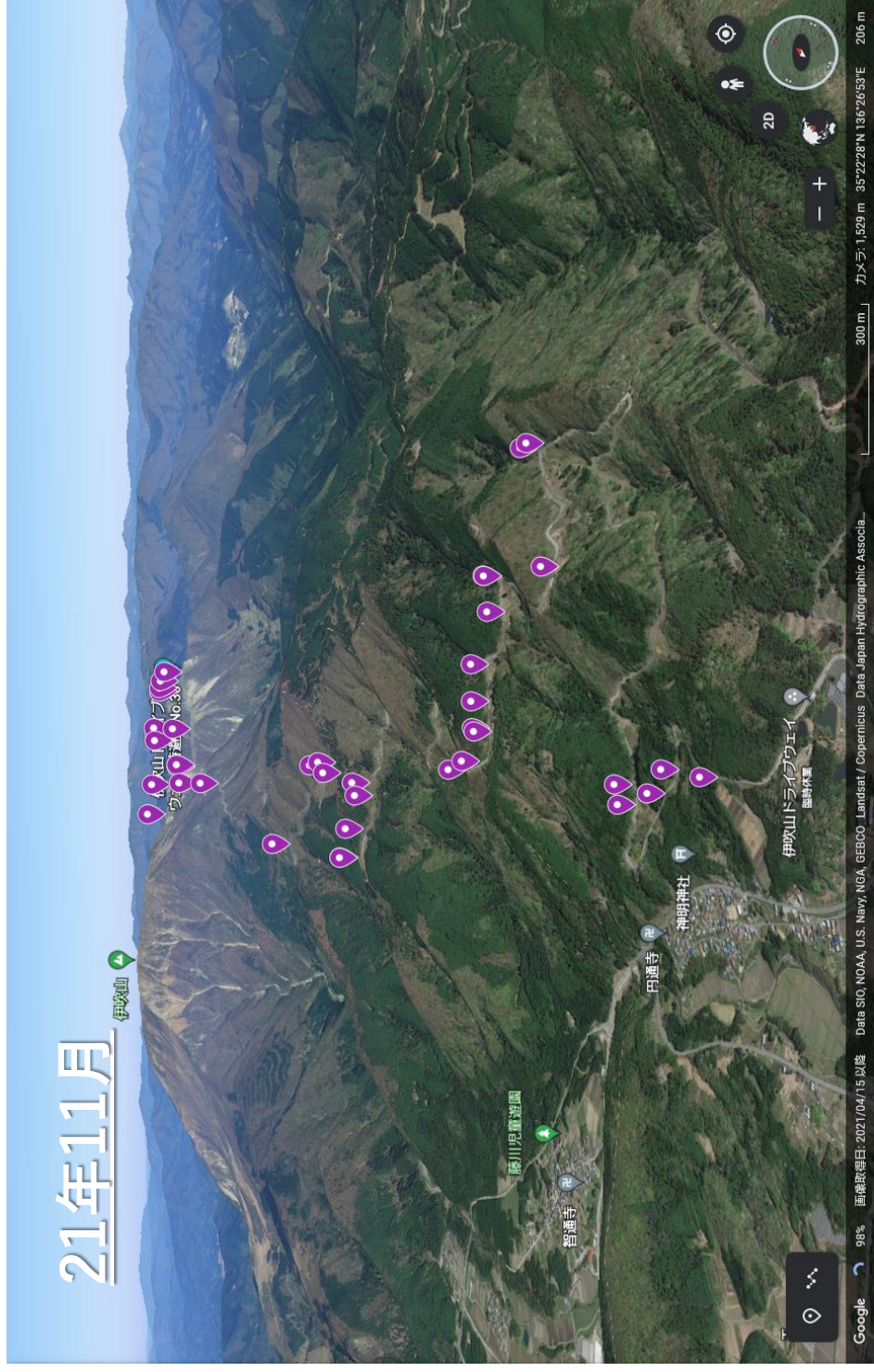
- ・スポットライトカウント調査
- ・GPS首輪による行動状況調査

調査結果

- ・スポットライトカウント調査
- ・GPS首輪による行動状況調査

結果 |

21年11月



低標高から高標高の地域に低密度に分布 (9.2頭/km²)

スポットライトカウント調査

岐阜県の状況

- ・被害状況
- ・捕獲状況
- ・生息状況

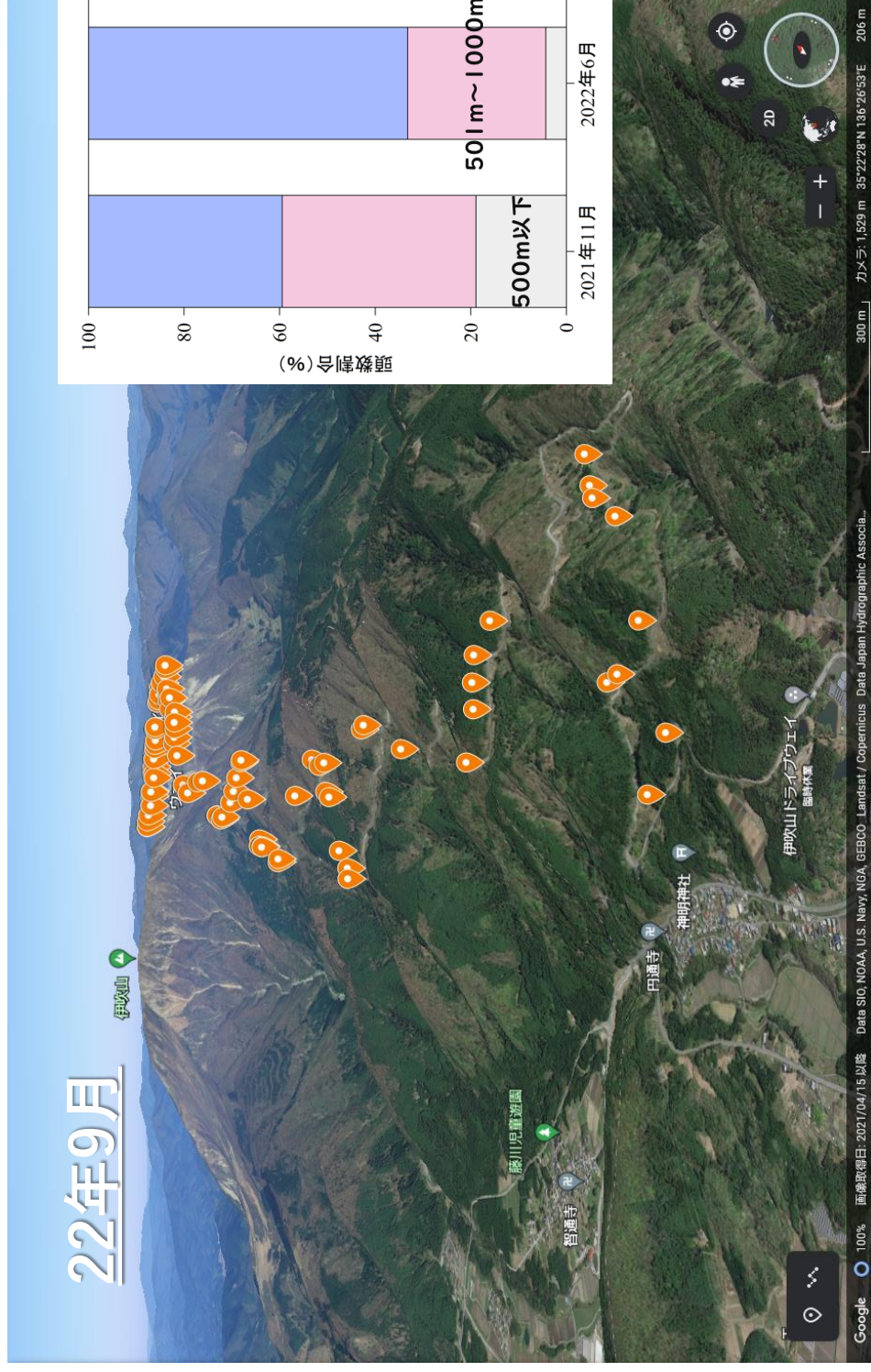
調査目的と手法

- ・スポットライトカウント調査
- ・GPS首輪による行動状況調査

調査結果

- ・スポットライトカウント調査
- ・GPS首輪による行動状況調査

結果



高標高を中心に、高密度に分布 (30.5~61.1頭/km²)

GPS首輪による行動状況調査

岐阜県の状況

- ・被害状況
- ・捕獲状況
- ・生息状況

調査目的と手法

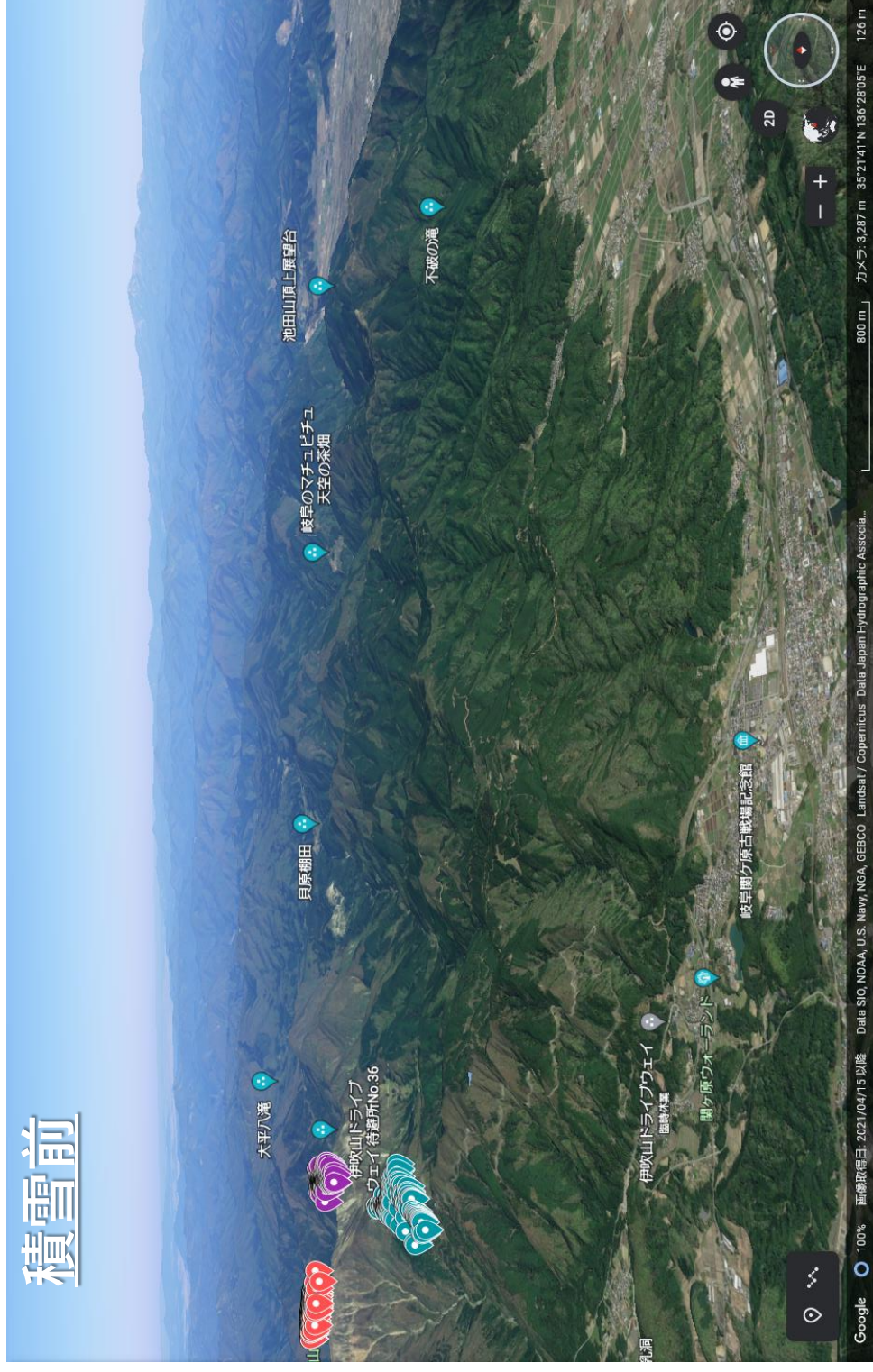
- ・スポットライトカウント調査
- ・GPS首輪による行動状況調査

調査結果

- ・スポットライトカウント調査
- ・GPS首輪による行動状況調査

結果

積雪前



雪が降るまでは、高標高を局所的に利用

GPS首輪による行動状況調査

岐阜県の状況

- ・被害状況
- ・捕獲状況
- ・生息状況

調査目的と手法

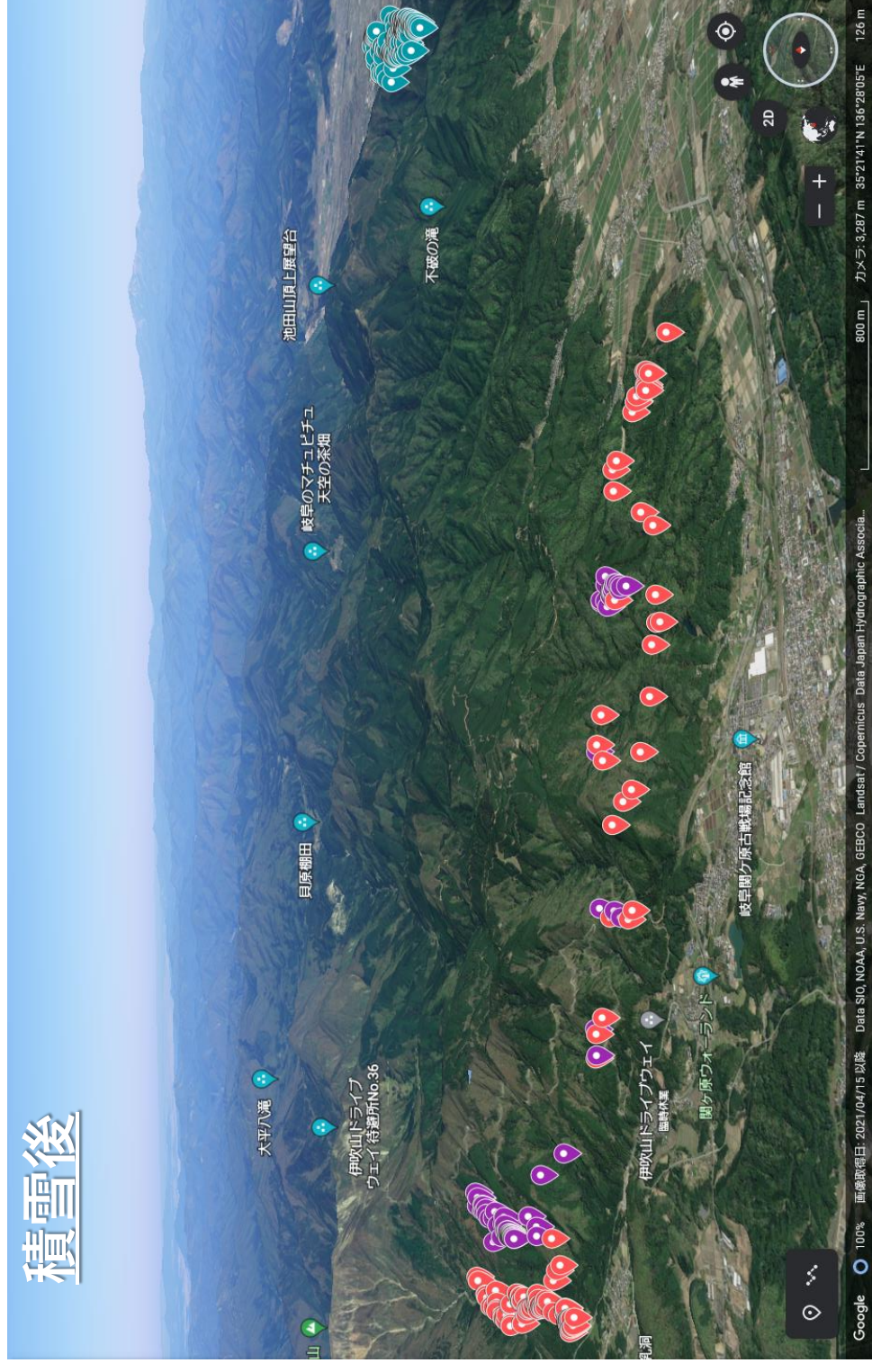
- ・スポットライトカウント調査
- ・GPS首輪による行動状況調査

調査結果

- ・スポットライトカウント調査
- ・GPS首輪による行動状況調査

結果 |

積雪後



積雪を避けるために、山麓部に7~10km移動