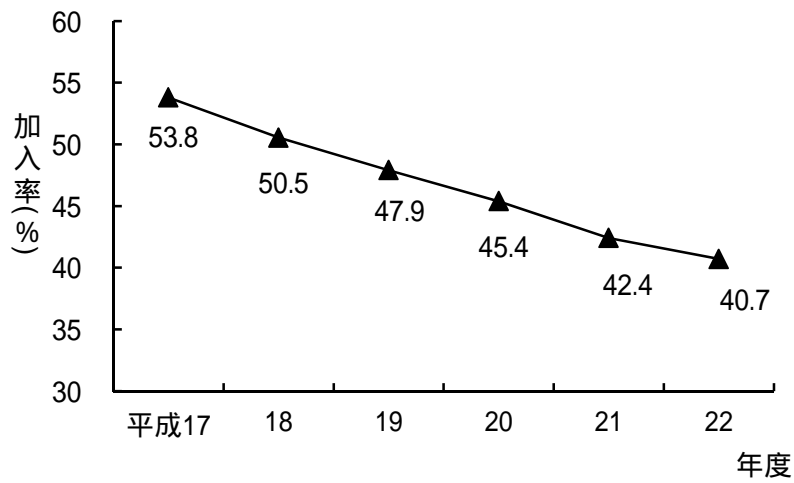


5 いきがい

(1) 老人クラブ加入率(65歳以上)

1) 年次推移

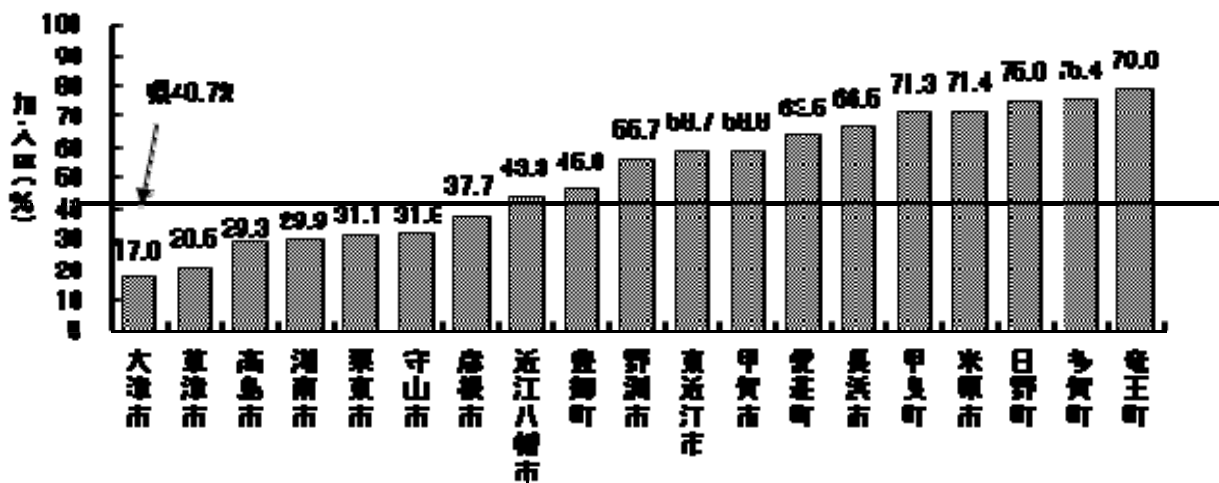
図 28



厚生労働省 福祉行政報告例

2) 平成 22 年度市町別加入率

図 29



注) 加入率 = 加入者数 / 65歳以上人口 × 100

厚生労働省 福祉行政報告例

表 23

(2) 要介護(要支援)認定者の状況(平成23年9月分暫定)

1) 65歳以上

市町村別	65歳以上被保険者数	要介護(要支援)認定者数(人)					合計	要介護(支援)認定者率(%)					合計							
		要支援		要介護				計	計	要介護										
		1	2	1	2	3				4	5	1		2	3	4	5			
大津市	69,524	1,096	2,088	3,184	1,912	2,608	1,988	1,416	1,206	9,130	12,314	1.58	3.00	2.75	3.75	2.86	2.04	1.73	13.1	17.7
彦根市	22,732	271	348	619	762	807	578	498	414	3,059	3,678	1.19	1.53	3.35	3.55	2.54	2.19	1.82	13.5	16.2
長浜市	28,982	468	648	1,116	886	930	940	658	557	3,971	5,087	1.61	2.24	3.06	3.21	3.24	2.27	1.92	13.7	17.6
近江八幡市	17,852	240	220	460	705	578	373	337	227	2,220	2,680	1.34	1.23	3.95	3.24	2.09	1.89	1.27	12.4	15.0
草津市	21,725	270	311	581	917	580	396	369	344	2,606	3,187	1.24	1.43	4.22	2.67	1.82	1.70	1.58	12.0	14.7
守山市	13,438	187	225	412	438	397	374	300	246	1,755	2,167	1.39	1.67	3.26	2.95	2.78	2.23	1.83	13.1	16.1
甲賀市	20,404	436	347	783	646	552	447	442	423	2,510	3,293	2.14	1.70	3.17	2.71	2.19	2.17	2.07	12.3	16.1
野洲市	10,284	152	193	345	344	324	225	208	176	1,277	1,622	1.48	1.88	3.35	3.15	2.19	2.02	1.71	12.4	15.8
湖南市	9,131	115	75	190	424	215	195	178	144	1,156	1,346	1.26	0.82	4.64	2.35	2.14	1.95	1.58	12.7	14.7
高島市	14,449	321	268	589	476	377	304	298	352	1,807	2,396	2.22	1.85	3.29	2.61	2.10	2.06	2.44	12.5	16.6
東近江市	24,392	435	488	923	752	702	508	562	407	2,931	3,854	1.78	2.00	3.08	2.88	2.08	2.30	1.67	12.0	15.8
米原市	10,194	79	191	270	222	421	393	253	229	1,518	1,788	0.77	1.87	2.18	4.13	3.86	2.48	2.25	14.9	17.5
栗東市	9,636	103	162	265	292	265	171	174	153	1,055	1,320	1.07	1.68	3.03	2.75	1.77	1.81	1.59	10.9	13.7
日野町	5,510	58	71	129	167	179	141	117	88	692	821	1.05	1.29	3.03	3.25	2.56	2.12	1.60	12.6	14.9
竜王町	2,483	33	63	96	102	57	74	51	33	317	413	1.33	2.54	4.11	2.30	2.98	2.05	1.33	12.8	16.6
愛荘町	4,039	26	87	113	128	150	119	87	88	572	685	0.64	2.15	3.17	3.71	2.95	2.15	2.18	14.2	17.0
豊郷町	1,603	8	25	33	62	81	45	42	36	266	299	0.50	1.56	3.87	5.05	2.81	2.62	2.25	16.6	18.7
甲良町	2,031	33	42	75	94	68	66	57	37	322	397	1.62	2.07	4.63	3.35	3.25	2.81	1.82	15.9	19.5
多賀町	2,227	23	26	49	132	79	67	42	28	348	397	1.03	1.17	5.93	3.55	3.01	1.89	1.26	15.6	17.8
大津市	69,524	1,096	2,088	3,184	1,912	2,608	1,988	1,416	1,206	9,130	12,314	1.58	3.00	2.75	3.75	2.86	2.04	1.73	13.1	17.7
湖南市	55,083	712	891	1,603	1,991	1,566	1,166	1,051	919	6,693	8,296	1.29	1.62	3.61	2.84	2.12	1.91	1.67	12.2	15.1
甲賀市	29,535	551	422	973	1,070	767	642	620	567	3,666	4,639	1.87	1.43	3.62	2.60	2.17	2.10	1.92	12.4	15.7
東近江市	50,237	766	842	1,608	1,726	1,516	1,096	1,067	755	6,160	7,768	1.52	1.68	3.44	3.02	2.18	2.12	1.50	12.3	15.5
湖東市	32,632	361	528	889	1,178	1,185	875	726	603	4,567	5,456	1.11	1.62	3.61	3.63	2.68	2.22	1.85	14.0	16.7
湖北市	39,176	547	839	1,386	1,108	1,351	1,333	911	786	5,489	6,875	1.40	2.14	2.83	3.45	3.40	2.33	2.01	14.0	17.5
湖西市	14,449	321	268	589	476	377	304	298	352	1,807	2,396	2.22	1.85	3.29	2.61	2.10	2.06	2.44	12.5	16.6
県計	290,636	4,354	5,878	10,232	9,461	9,370	7,404	6,089	5,188	37,512	47,744	1.50	2.02	3.26	3.22	2.55	2.10	1.79	12.9	16.4

介護保険事業状況報告(暫定)

要介護（要支援）認定者の状況（平成23年9月分暫定）
2）75歳以上

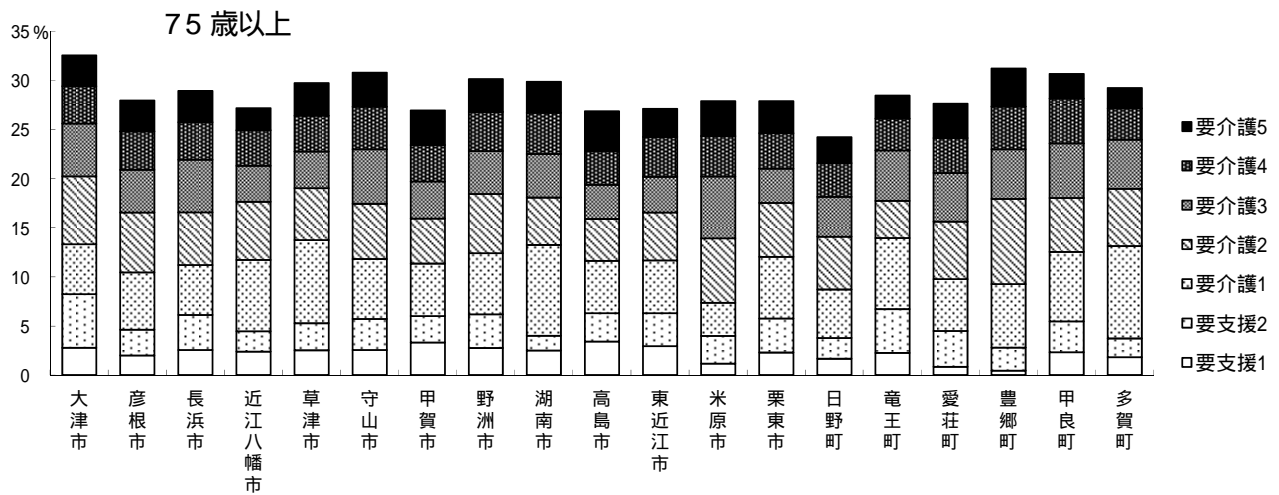
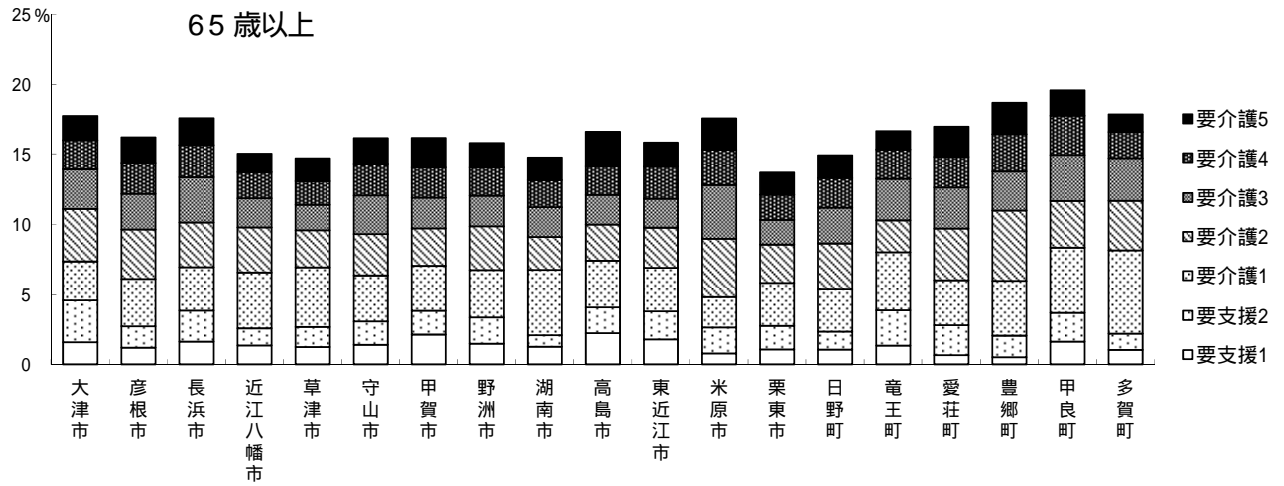
表 24

市町村別	75歳以上被保険者数	要介護（要支援）認定者数(人)						合計	要介護（支援）認定者率(%)						合計			
		要支援		計		要介護			計		要支援		計					
		1	2	1	2	1	2		3	4	5	1	2	3		4	5	
大津市	33,030	920	1,802	2,722	1,679	2,287	1,775	1,256	1,038	8,035	10,757	8.24	5.08	6.92	5.37	3.80	3.14	24.3
彦根市	11,617	233	305	538	678	708	505	456	365	2,712	3,250	4.63	5.84	6.09	4.35	3.93	3.14	23.3
長浜市	15,567	397	557	954	791	836	835	595	496	3,553	4,507	6.13	5.08	5.37	5.36	3.82	3.19	22.8
近江八幡市	8,704	210	180	390	632	515	318	316	195	1,976	2,366	4.48	7.26	5.92	3.65	3.63	2.24	22.7
草津市	9,229	235	254	489	782	487	344	337	306	2,256	2,745	5.30	8.47	5.28	3.73	3.65	3.32	24.4
守山市	6,119	157	194	351	373	343	341	264	214	1,535	1,886	5.74	6.10	5.61	5.57	4.31	3.50	25.1
甲賀市	10,798	359	290	649	579	493	410	399	382	2,263	2,912	6.01	5.36	4.57	3.80	3.70	3.54	21.0
野洲市	4,682	130	160	290	291	283	204	187	157	1,122	1,412	6.19	6.22	6.04	4.36	3.99	3.35	24.0
湖南市	3,832	96	58	154	354	185	170	161	121	991	1,145	4.02	9.24	4.83	4.44	4.20	3.16	25.9
高島市	8,052	275	233	508	688	624	467	520	368	1,656	2,164	6.31	5.33	4.26	3.48	3.42	4.09	20.6
東近江市	12,815	379	430	809	688	624	467	520	368	2,667	3,476	6.31	5.37	4.87	3.64	4.06	2.87	20.8
米原市	5,683	66	161	227	192	373	358	233	203	1,359	1,586	3.99	3.38	6.56	6.30	4.10	3.57	23.9
栗東市	4,023	93	139	232	253	221	140	145	131	890	1,122	5.77	6.29	5.49	3.48	3.60	3.26	22.1
日野町	3,108	52	66	118	153	167	126	107	82	635	753	3.80	4.92	5.37	4.05	3.44	2.64	20.4
竜王町	1,324	30	59	89	96	50	68	43	31	288	377	2.27	4.46	3.78	5.14	3.25	2.34	21.8
愛荘町	2,220	19	81	100	117	130	110	79	78	514	614	0.86	3.65	5.86	4.95	3.56	3.51	23.2
豊郷町	852	4	20	24	55	74	43	37	33	242	266	0.47	2.35	8.69	5.05	4.34	3.87	28.4
甲良町	1,076	25	34	59	76	59	60	49	27	271	330	2.32	3.16	5.48	5.58	4.55	2.51	25.2
多賀町	1,255	23	24	47	118	73	63	40	26	320	367	1.83	1.91	5.82	5.02	3.19	2.07	25.5
大津市	6,119	157	194	351	373	343	341	264	214	1,535	1,886	5.74	6.10	5.61	5.57	4.31	3.50	25.1
湖南市	25,966	772	836	1,608	1,446	1,247	947	989	855	5,484	7,092	6.19	5.57	4.80	3.65	3.81	3.29	21.1
甲賀市	8,791	118	227	345	345	540	484	340	285	1,994	2,339	3.92	3.92	6.14	5.51	3.87	3.24	22.7
東近江市	7,307	138	163	301	589	388	343	280	225	1,825	2,126	4.12	8.06	5.31	4.69	3.83	3.08	25.0
湖東市	58,981	1,544	1,710	3,254	3,332	3,011	2,525	2,272	1,961	13,101	16,355	5.52	5.65	5.11	4.28	3.85	3.32	22.2
湖北市	5,534	134	180	314	346	357	247	224	190	1,364	1,678	2.42	3.25	6.45	4.46	4.05	3.43	24.6
湖西市	1,324	30	59	89	96	50	68	43	31	288	377	2.27	4.46	3.78	5.14	3.25	2.34	21.8
県計	143,986	3,703	5,047	8,750	8,336	8,251	6,617	5,499	4,582	33,285	42,035	2.57	3.51	5.73	4.60	3.82	3.18	23.1

介護保険事業状況報告（暫定）

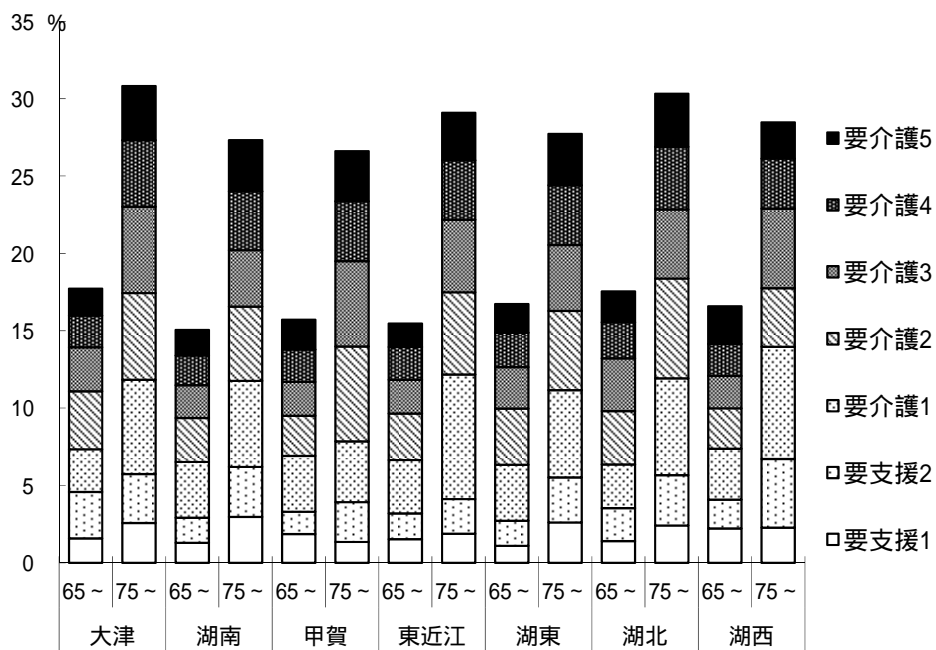
3) 市町別要介護(支援)認定者率グラフ

図 30



4) 圏域別要介護(支援)認定者率グラフ

図 31



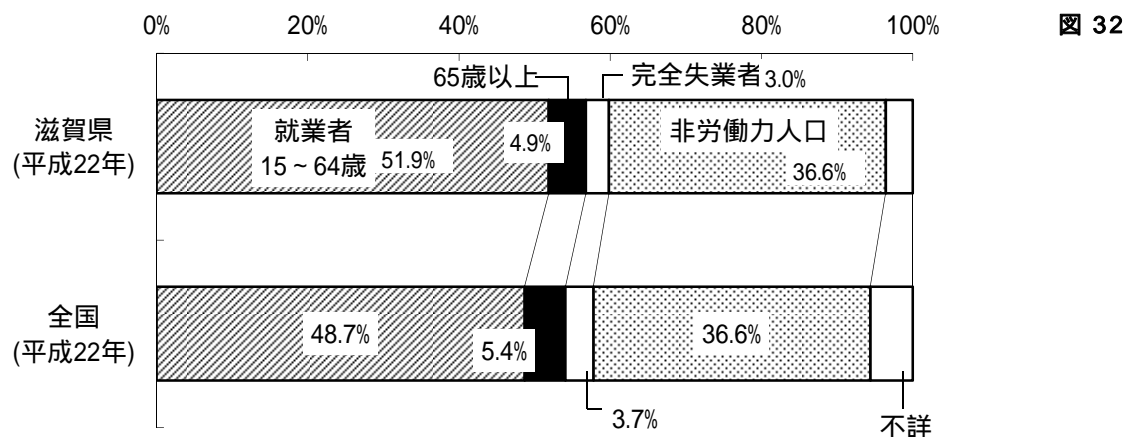
(3) 高齢者の就業率

1) 年齢階級別労働力人口と非労働力人口(滋賀県、全国)(平成22年国勢調査)

表 25

		滋賀県(平成22年)						全国(平成22年)						
		人口	労働力人口				非労働力人口	人口	労働力人口				非労働力人口	
			就業者	就業率(%)	完全失業者	労働力人口比率(%)			就業者	就業率(%)	完全失業者	労働力人口比率(%)		
総数	総数(15歳以上)	1,186,371	673,612	56.8	35,990	59.8	434,164	110,277,485	59,611,311	54.1	4,087,790	57.8	40,372,373	
	65 ~ 69	82,658	30,222	36.6	1,868	2.7	47,645	8,210,173	2,990,320	36.4	210,343	2.9	4,583,468	
	70 ~ 74	65,841	15,370	23.3	671	1.4	46,804	6,963,302	1,578,708	22.7	85,731	1.5	4,859,787	
	75 ~ 79	57,447	7,956	13.8	255	0.7	46,429	5,941,013	844,039	14.2	32,464	0.8	4,684,574	
	80 ~ 84	43,990	3,570	8.1	83	0.3	38,463	4,336,264	389,418	9.0	12,154	0.4	3,694,400	
	85歳以上	38,852	1,253	3.2	42	0.1	36,224	3,794,933	149,518	3.9	5,181	0.1	3,478,271	
	再掲	15 ~ 64歳	897,583	615,241	68.5	33,071	54.6	218,599	81,031,800	53,659,308	66.2	3,741,917	52.1	19,071,873
		65歳以上	288,788	58,371	20.2	2,919	5.2	215,565	29,245,685	5,952,003	20.4	345,873	5.7	21,300,500
		65 ~ 74歳	148,499	45,592	30.7	2,539	4.1	94,449	15,173,475	4,569,028	30.1	296,074	4.4	9,443,255
		75歳以上	140,289	12,779	9.1	380	1.1	121,116	14,072,210	1,382,975	9.8	49,799	1.3	11,857,245
男性	総数(15歳以上)	579,547	392,371	67.7	24,082	71.9	141,084	53,154,614	34,089,629	64.1	2,735,262	69.3	13,085,666	
	65 ~ 69	40,685	19,297	47.4	1,647	3.6	18,426	3,921,774	1,832,033	46.7	180,648	3.8	1,709,175	
	70 ~ 74	31,336	9,945	31.7	591	1.8	19,425	3,225,503	970,221	30.1	73,525	2.0	1,978,573	
	75 ~ 79	25,639	5,253	20.5	218	0.9	18,893	2,582,940	518,761	20.1	26,941	1.0	1,863,738	
	80 ~ 84	17,882	2,263	12.7	55	0.4	14,720	1,692,584	235,260	13.9	8,814	0.5	1,345,695	
	85歳以上	10,140	714	7.0	23	0.1	8,956	1,047,611	83,380	8.0	2,951	0.2	909,045	
	再掲	15 ~ 64歳	453,865	354,899	78.2	21,548	65.0	60,664	40,684,202	30,449,974	74.8	2,442,383	61.9	5,279,440
		65歳以上	125,682	37,472	29.8	2,534	6.9	80,420	12,470,412	3,639,655	29.2	292,879	7.4	7,806,226
		65 ~ 74歳	72,021	29,242	40.6	2,238	5.4	37,851	7,147,277	2,802,254	39.2	254,173	5.8	3,687,748
		75歳以上	53,661	8,230	15.3	296	1.5	42,569	5,323,135	837,401	15.7	38,706	1.6	4,118,478
女性	総数(15歳以上)	606,824	281,241	46.3	11,908	48.3	293,080	57,122,871	25,521,682	44.7	1,352,528	47.0	27,286,707	
	65 ~ 69	41,973	10,925	26.0	221	1.8	29,219	4,288,399	1,158,287	27.0	29,695	2.1	2,874,293	
	70 ~ 74	34,505	5,425	15.7	80	0.9	27,379	3,737,799	608,487	16.3	12,206	1.1	2,881,214	
	75 ~ 79	31,808	2,703	8.5	37	0.5	27,536	3,358,073	325,278	9.7	5,523	0.6	2,820,836	
	80 ~ 84	26,108	1,307	5.0	28	0.2	23,743	2,643,680	154,158	5.8	3,340	0.3	2,348,705	
	85歳以上	28,712	539	1.9	19	0.1	27,268	2,747,322	66,138	2.4	2,230	0.1	2,569,226	
	再掲	15 ~ 64歳	443,718	260,342	58.7	11,523	44.8	157,935	40,347,598	23,209,334	57.5	1,299,534	42.9	13,792,433
		65歳以上	163,106	20,899	12.8	385	3.5	135,145	16,775,273	2,312,348	13.8	52,994	4.1	13,494,274
		65 ~ 74歳	76,478	16,350	21.4	301	2.7	56,598	8,026,198	1,766,774	22.0	41,901	3.2	5,755,507
		75歳以上	86,628	4,549	5.3	84	0.8	78,547	8,749,075	545,574	6.2	11,093	1.0	7,738,767

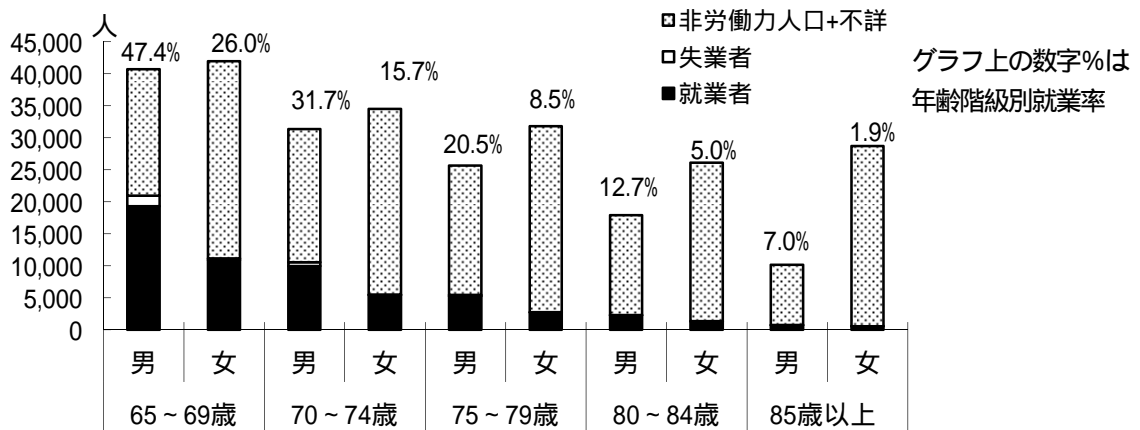
労働力人口(就業者+完全失業者)と非労働力人口



2) 年齢階級別就業者数と就業率(滋賀県、全国)(平成22年国勢調査)

図 33-1

滋賀県(平成22年)



全国(平成22年)

図 33-2

