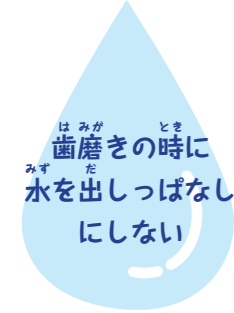
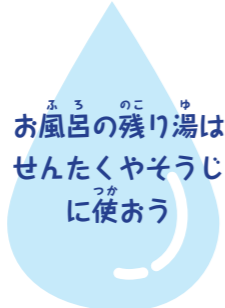




ひとり ひとり みず たいせつ
一人一人が水を大切に...



滋賀県企業庁が環境のためにしていること

- 水をきれいにするときに出た泥は、なるべく電気を使わずに太陽の光や風で乾かしています。乾いた泥は改良土やセメントの材料等に利用されています。
- 太陽光発電システムを設置して、作った電気は浄水場内の照明やポンプを動かすのに使っています。



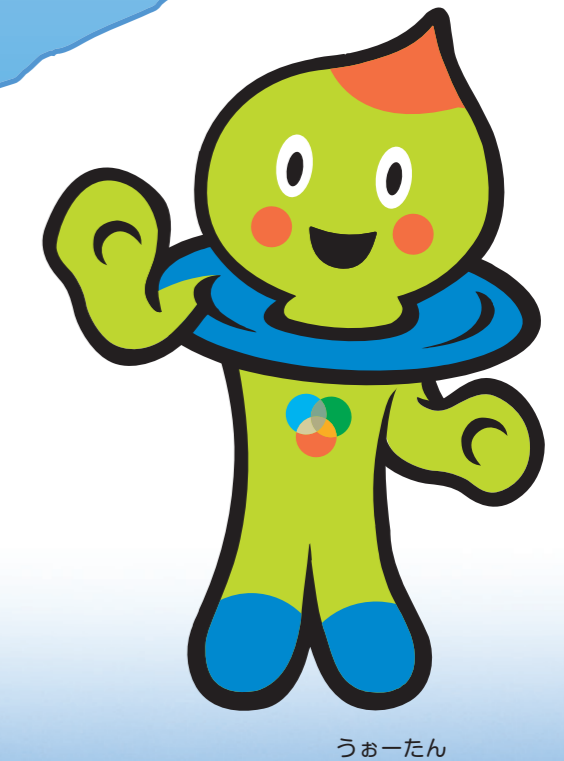
太陽光発電システム (吉川浄水場)



水道のおはなし

発行：滋賀県企業庁
〒520-2401 野洲市吉川3382
TEL 077-589-4608
FAX 077-589-4715
E-mail na01100@pref.shiga.lg.jp
URL <http://www.pref.shiga.lg.jp/n/kigyo>

すいどう
水道のおはなし



滋賀県企業庁

安全でおいしい水をつくっています

滋賀県企業庁は、安全でおいしい水道水をつくる仕事をしています。

琵琶湖や野洲川の水を吉川・馬淵・水口の3つの浄水場で飲み水にして、周辺の市や町の配水池まで送っています。

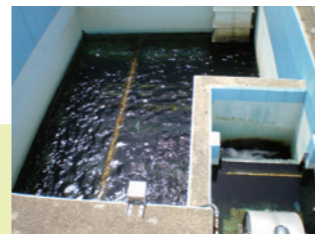
市や町では、その水を水道管を通してみなさんの家庭まで届けています。また、工場で使う水をつくって、届ける仕事もしています。

琵琶湖や川から取った水は浄水場で飲み水になって、各家庭で使われるんだ。その後、下水処理場をとって、また琵琶湖や川へ帰って行くんだよ。琵琶湖や川を汚さないようにしましょうね！



① 着水井
水の量を調節します

② 薬品沈でん池
薬品を入れ、水の中のごみや汚れを大きな固まりにして沈めます



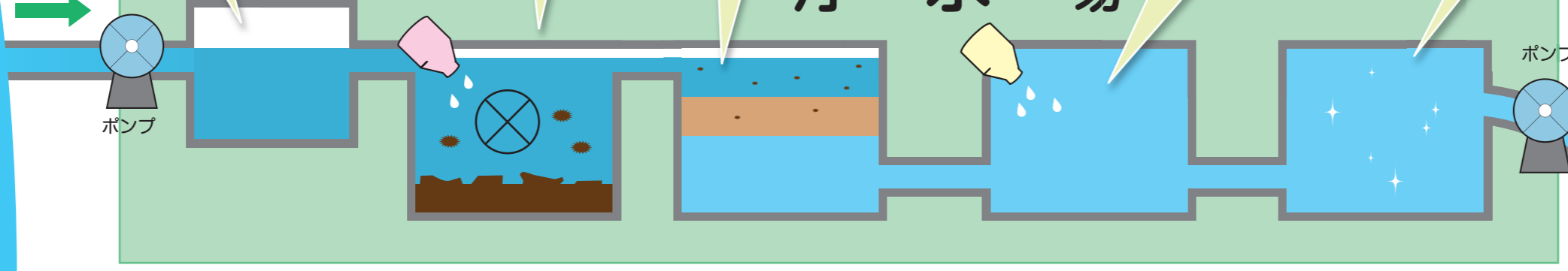
③ 急速ろ過池
砂の層に水を通して小さなゴミを取り除きます

④ 塩素混和池
塩素を入れて消毒し、細菌のいない安心して飲める水にします

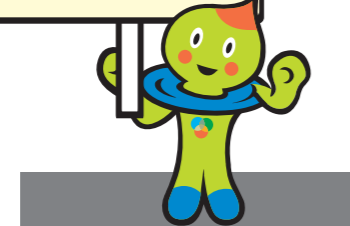
⑤ 浄水池
きれいになった水をためておきます(地下にあります)



安心して飲める水ができるのを見張るため、24時間休むことなく浄水場で働いているよ



汚れた水を集めてきれいな水にするよ



下水処理場

水のゴールはおうちじゃないよ。また、琵琶湖や川に戻るんだよ

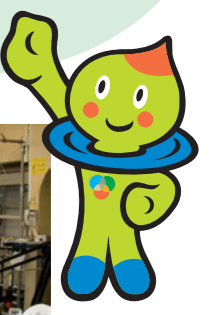


⑦ 市町配水池
各家庭に水を送ります(市町配水池を通らないで各家庭に送る場合もあります)



⑥ 調整池
市町配水池に送る水をためておきます

安全な水をつくるために、琵琶湖や川の水・処理途中の水・できあがった水を毎日検査しているよ



ここまでが企業庁のしごとです

あんぜん

みず

スタート

琵琶湖や川



ゴール