

「はたらきたい」を「はたらく」へ 輝く未来を求めて

職業教育充実事業

★ 企業の知見を生かした授業改善

企業と連携し、作業学習等の授業に対する意見をいただき授業改善に役立てています。



作業学習
(農業:シャインマスカット収穫)



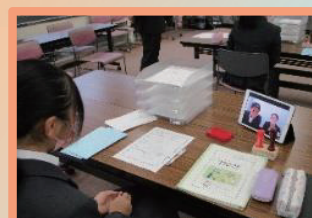
意見交換会

★ しがごと検定

就労意欲の向上や就労に必要な態度や技能を高めるため、しがごと検定(技能検定制度)を活用した学習にも取り組んでいます。



清掃メンテナンス
(授業の様子)



事務補助
(スキルアップ授業の様子)

★ 授業風景

専門教科や作業学習等での学びをとおして、働くための基礎となる知識、技能、意欲を育てています。



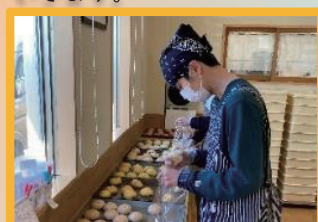
専門教科 家政(テキスタイル)



作業実習(農業班:追肥作業)

★ 実習(就業体験)

生徒が働くことの意欲を高めながら卒業後の進路について考えることなどをねらいに、事業所等で実際に仕事を体験する実習(就業体験)に取り組んでいます。繰り返し取り組むことで、自立や就労に向けた力を身につけていきます。



実習(食品)



実習(部品加工)

実習(就業体験)の受入れにご協力をお願いします!

生徒一人ひとりの希望や適性をもとに、企業等で働くために必要な力を身につけるための実習として、事業所の皆様のご理解を得て実施しています。

Q&A

Q1 就業体験の賃金や手当は?

実習受け入れ先事業所による賃金、交通費等の経費のご負担はありません。

Q2 実習中にけがをした場合は?

万一のけが等には、学校行事下の事故として「(独)日本スポーツ振興センター」から災害給付金が本人に支給されます。(基本的には受け入れ先事業所のご負担はありません。)

Q3 学校からの指導は?

実習中は、受け入れ先事業所とご相談の上、必要に応じて教員が巡回指導します。

Q4 実習後は雇用することになるのか?

実習が就労に結びつくことは理想ですが、まずは「生徒が将来を見つめ、自立と社会参加に向けての力を養い、自らの進路を決定していくための重要な機会」と考えています。実習の受け入れイコール雇用ということではありません。

Q5 実習の期間は?

実習受け入れ先事業所とご相談させていただきながら、実習日程を決めていきます。また、実習中にも臨機応変に調整させていただきます。



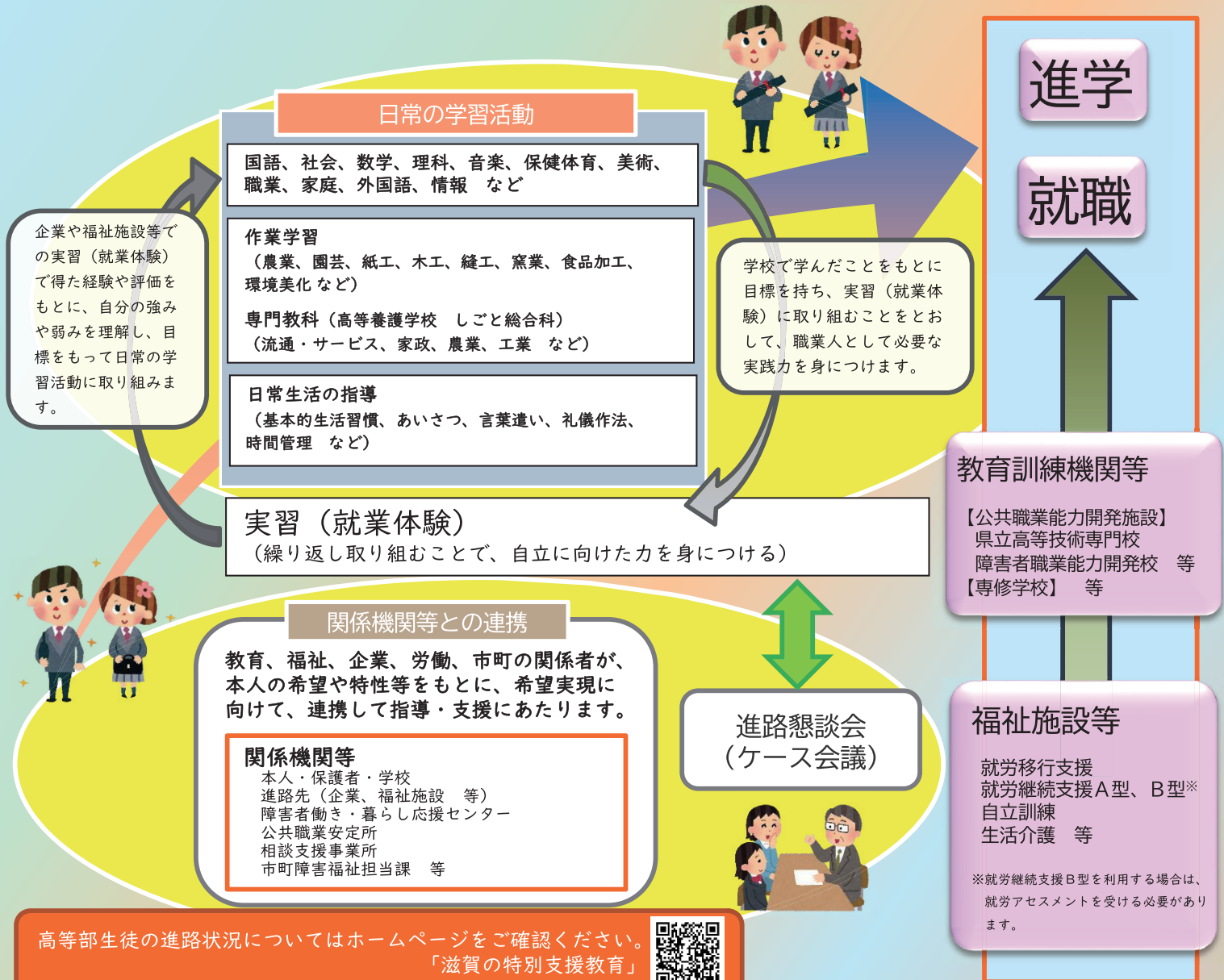
滋賀県教育委員会事務局 特別支援教育課

〒520-8577 大津市京町四丁目1番1号 電話077-528-4643



11月1日は
「しが教育の日」です!!

特別支援学校高等部での進路指導の流れと進路状況



県立特別支援学校一覧

学 校 名	所 在 地	電 話 番 号	e-mail
盲学校	(視覚障害) 522-0054 彦根市西今町800	0749-22-2321	vi-sh.shinro@pref-shiga.ed.jp
聾話学校	(聴覚障害) 520-3014 栗東市川辺664	077-552-1380	rouwa-sh@pref-shiga.ed.jp
北大津養護学校	(知的障害・肢体不自由) 520-0353 大津市伊香立向在地町25	077-598-3174	kitaotsu-sh@pref-shiga.ed.jp
北大津高等養護学校	(知的障害) 520-0246 大津市仰木の里一丁目23-1	077-574-7900	kitaotsukoyo-sh@pref-shiga.ed.jp
鳥居本養護学校	(病弱) 522-0004 彦根市鳥居本町1431-2	0749-24-1768	toriyo-sh.shinro@pref-shiga.ed.jp
長浜養護学校	(知的障害・肢体不自由) 526-0806 長浜市今町920	0749-63-9721	nagayo-sh@pref-shiga.ed.jp
伊吹分教室	(知的障害) 521-0226 米原市朝日302	0749-55-8031	nagayo-sh.bun@pref-shiga.ed.jp
長浜北星高等養護学校	(知的障害) 526-0036 長浜市地福寺町3-72	0749-62-0920	hokusei-sh@pref-shiga.ed.jp
草津養護学校	(知的障害・肢体不自由) 525-0072 草津市笠山八丁目3-111	077-566-0012	kusatsu-yogo-sh@pref-shiga.ed.jp
守山養護学校	(病弱) 524-0022 守山市守山五丁目6-20	077-583-5857	moriyama-sh@pref-shiga.ed.jp
大津分教室	(病弱) 520-0046 大津市長等一丁目1-35	077-525-1276	o-moriyama-sh@pref-shiga.ed.jp
甲南高等養護学校	(知的障害) 520-3301 甲賀市甲南町寺庄427	0748-86-8401	kohnan-sh@pref-shiga.ed.jp
野洲養護学校	(知的障害・肢体不自由) 520-2301 野洲市小南588	077-586-6850	yasu-sh@pref-shiga.ed.jp
北桜校舎	(肢体不自由) 520-2321 野洲市北桜978-2	077-588-2523	
三雲養護学校	(知的障害・肢体不自由) 520-3233 湖南市柑子袋1546	0748-72-4011	
紫香楽校舎	(肢体不自由) 529-1803 甲賀市信楽町牧1019-2	0748-83-1135	mikumo-sh@pref-shiga.ed.jp mikumo-sh.shinro@pref-shiga.ed.jp
石部分教室	(知的障害) 520-3112 湖南市丸山二丁目3-1	0748-77-8110	
新旭養護学校	(知的障害・肢体不自由) 520-1512 高島市新旭町太田988-6	0740-25-6810	shin-asahi-sh@pref-shiga.ed.jp
八日市養護学校	(知的障害・肢体不自由) 527-0086 東近江市上平木町290	0748-23-1774	mb60e@pref-shiga.ed.jp
愛知高等養護学校	(知的障害) 529-1331 愛知郡愛荘町愛知川102	0749-49-4000	echiko-sh@pref-shiga.ed.jp
甲良養護学校	(知的障害・肢体不自由) 522-0252 犬上郡甲良町金屋1798	0749-38-4880	kora-sh.shinro@pref-shiga.ed.jp