

滋賀県感染症発生動向調査 感染症週報

令和5年第25週(6/19~6/25)【COVID-19情報】

令和5(2023)年6月29日発行 滋賀県感染症情報センター

1. コメント

- ・滋賀県の定点当たりの報告数は、4週連続で増加しており、定点把握に移行した第19週と比較すると2倍以上の値となっています。全国的にも増加傾向が見られています。
- ・年齢別では、特に10歳代において、報告数と全年齢に占める割合の増加傾向が見られます。昨冬の流行初期には、10歳未満、10歳代から先行して増加が見られたこと、また昨夏は7月に感染者数の急増が見られたことから、夏の感染動向に注視が必要です。

2. COVID-19の定点当たり報告数(全国は前週)の値

定点当たりの報告数とは、定点医療機関からの1週間の報告数を定点医療機関数(COVID-19は60)で割った値のことで、1医療機関当たりの報告数のことです。(例:1週間の報告数200 ÷ 60 ≒ 3.33)

疾病名	滋賀県			保健所別							全国(前週)
	2週前	1週前	今週	大津市	草津	甲賀	東近江	彦根	長浜	高島	
新型コロナウイルス感染症	3.12	3.78	4.30	5.92	3.15	3.00	5.70	5.29	2.43	2.67	5.6

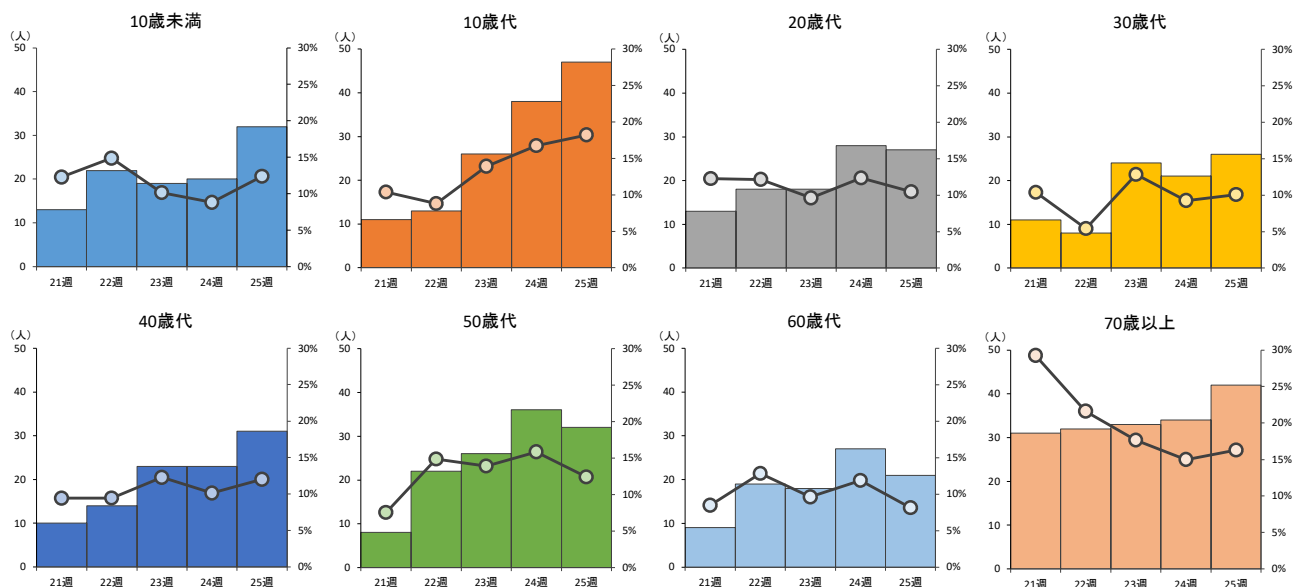
3. COVID-19の年齢階級別報告数(滋賀県、今週)

「-」:報告なし

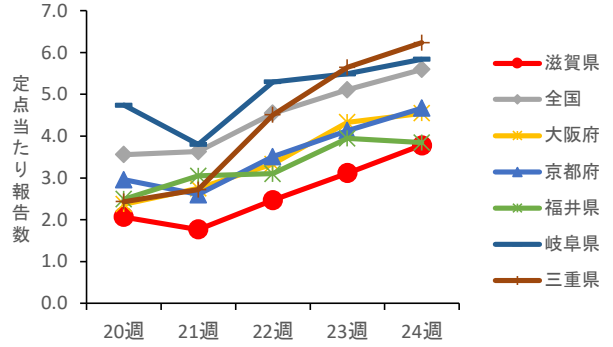
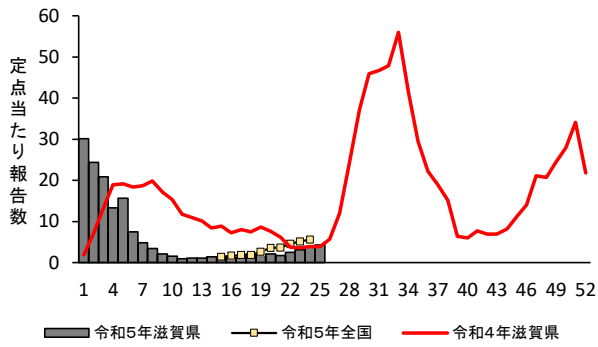
COVID-19定点	総数	~5ヶ月	~11ヶ月	1歳	2歳	3歳	4歳	5歳	6歳	7歳	8歳	9歳	10~14歳	15~19歳	20歳代	30歳代	40歳代	50歳代	60歳代	70歳代	80歳~
滋賀県(60医療機関)	258	4	4	5	1	4	1	5	1	2	2	3	19	28	27	26	31	32	21	14	28
大津市保健所(13医療機関)	77	-	-	-	1	-	-	-	-	-	-	-	3	14	7	6	14	9	8	7	8
草津保健所(13医療機関)	41	1	1	1	-	1	-	-	-	-	-	-	1	3	5	3	2	10	3	3	7
甲賀保健所(7医療機関)	21	1	-	-	-	1	-	-	1	-	-	-	-	2	2	3	4	2	2	-	3
東近江保健所(10医療機関)	57	2	2	4	-	2	1	3	-	1	1	3	6	3	5	9	4	6	1	-	4
彦根保健所(7医療機関)	37	-	-	-	-	-	-	1	-	-	-	-	6	2	4	4	5	4	6	3	2
長浜保健所(7医療機関)	17	-	1	-	-	-	-	1	-	1	1	-	2	2	3	1	1	1	1	1	1
高島保健所(3医療機関)	8	-	-	-	-	-	-	-	-	-	-	-	1	2	1	-	1	-	-	-	3

4. COVID-19の年齢階級別推移(滋賀県)

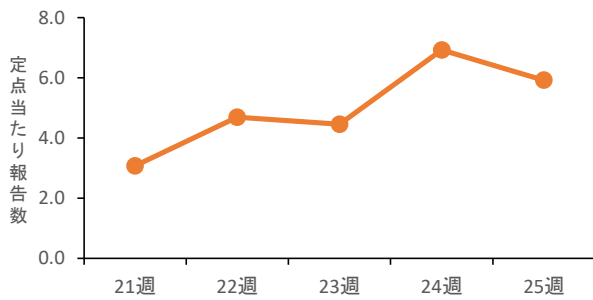
棒グラフ(左軸):報告数(人) 折れ線グラフ(右軸):全年齢に占める割合(%)



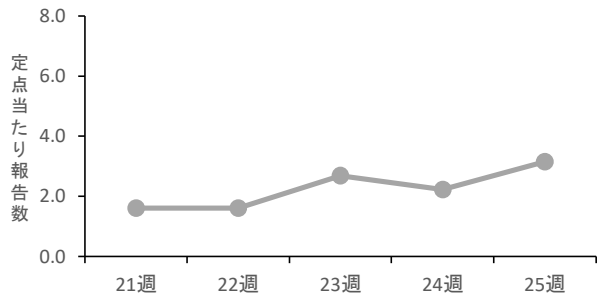
5. COVID-19の発生動向・保健所別推移等 (全国・他府県は前週まで掲載)



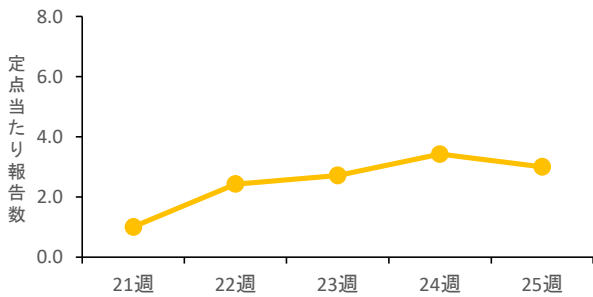
大津市



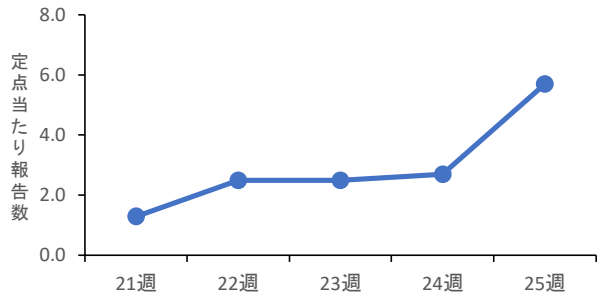
草津



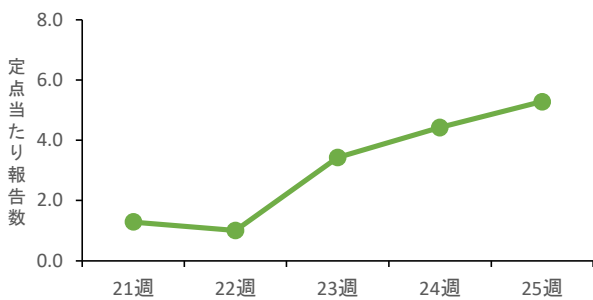
甲賀



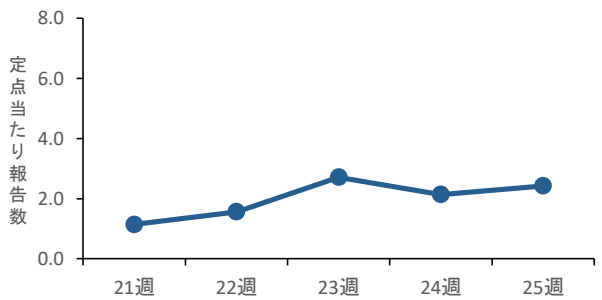
東近江



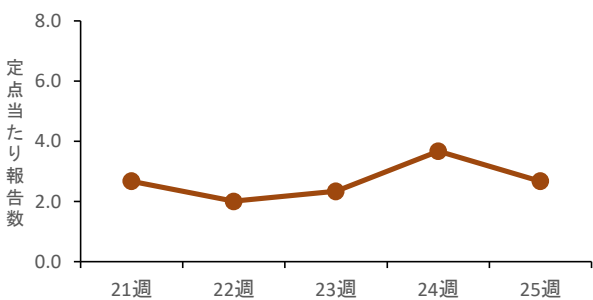
彦根



長浜



高島



学校欠席者情報収集システム(滋賀県)

