

(別添2)

全景写真(令和5年1月撮影) 最新のドローン撮影写真

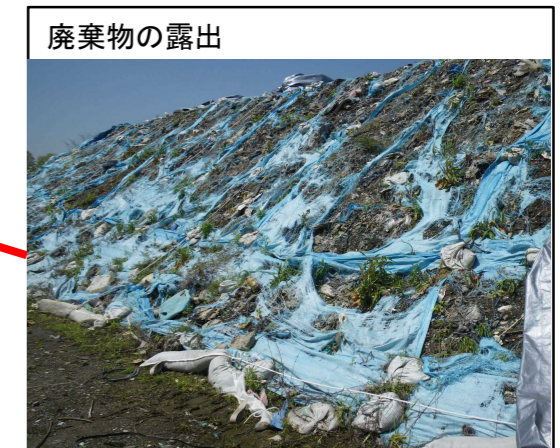
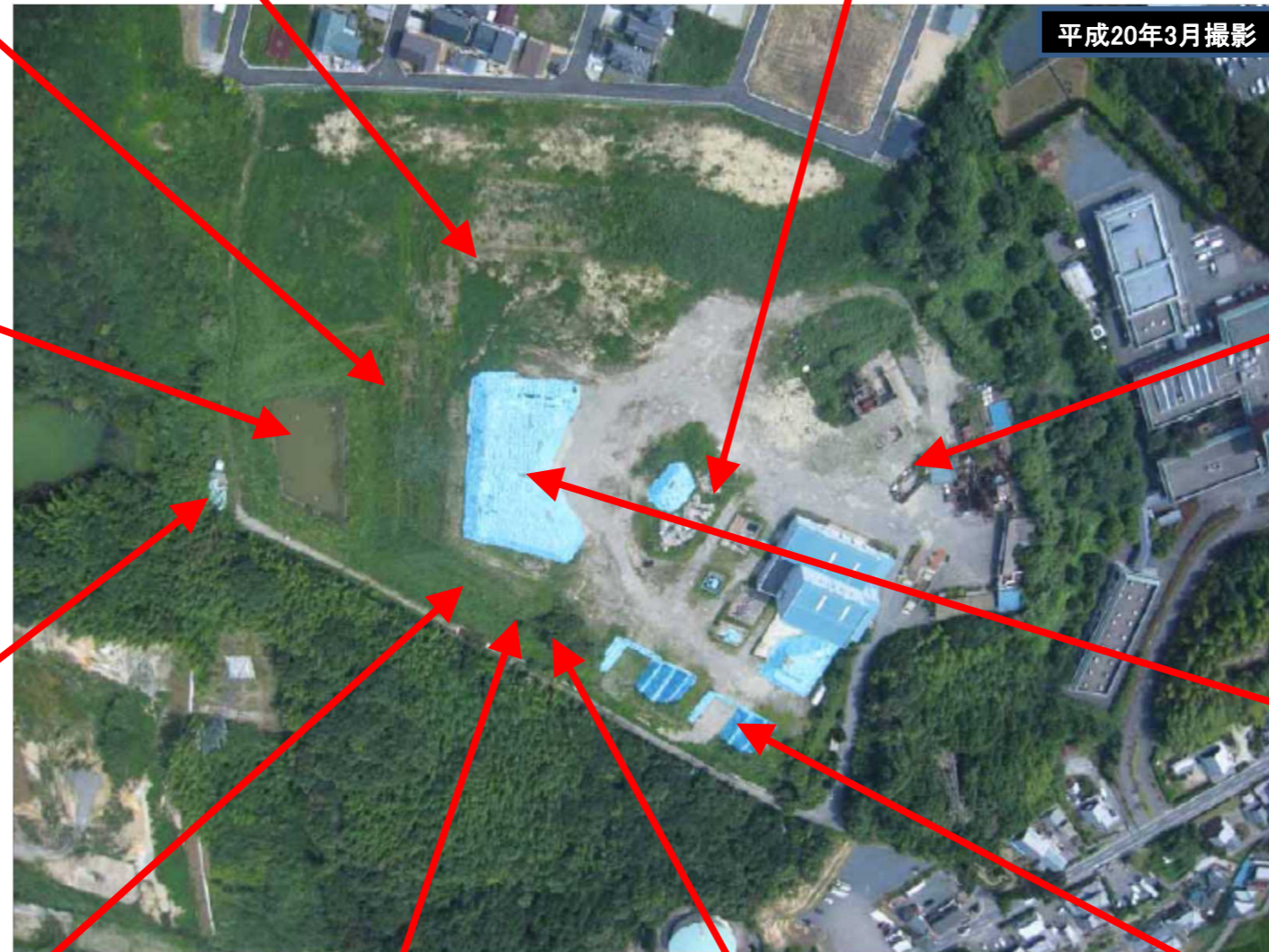






対策状況(対策前)

(別添3-1)



対策状況(対策後)

(別添3-2)

バイパス側法面(キャッピングシート張り)



北尾団地側広場の法面(モルタル塗り)



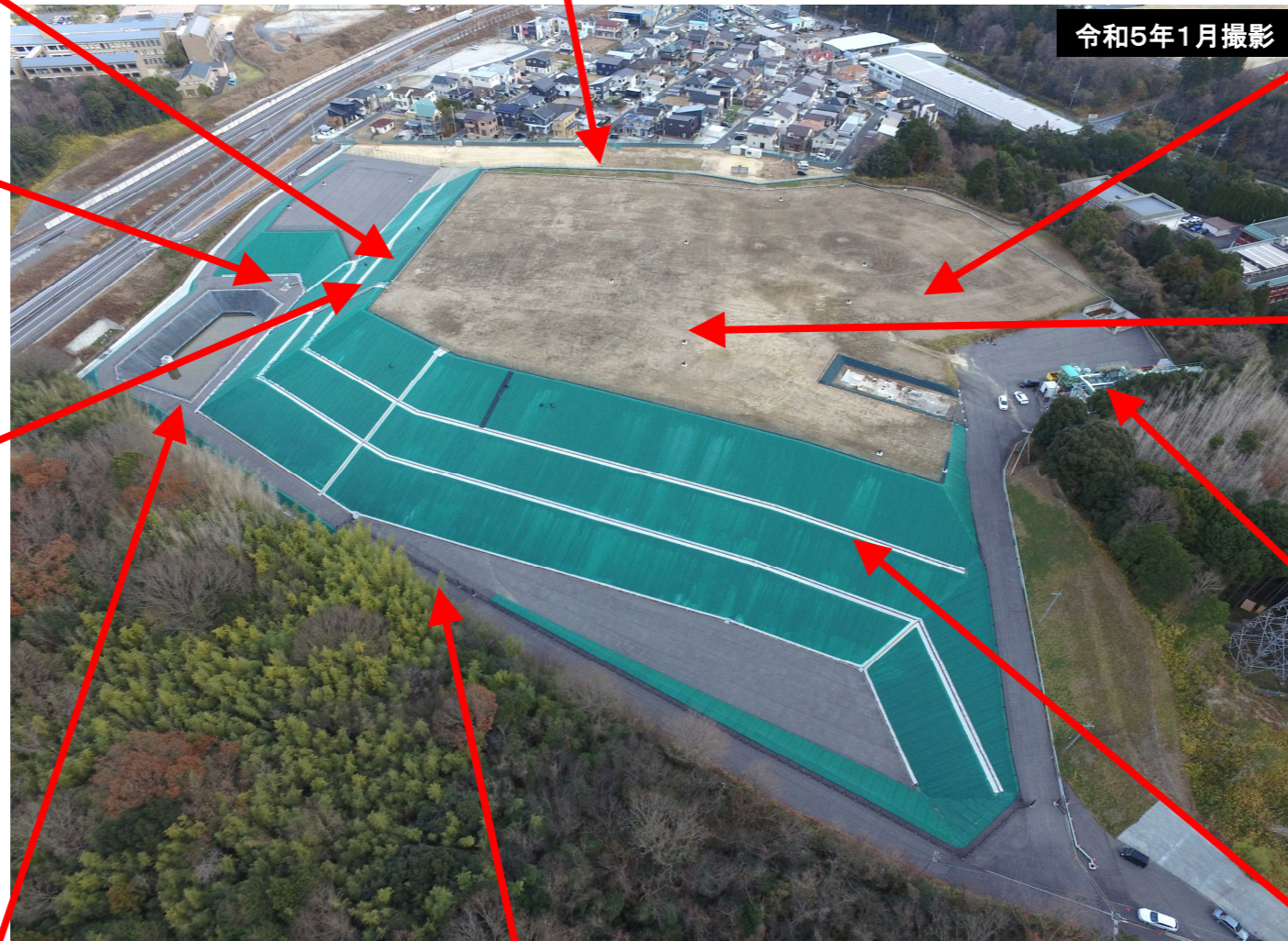
天端部の状況



揚水ピット



令和5年1月撮影



天端部の状況(覆土)



上部から調整池を望む



新設、既設(移設)の水処理施設



調整池



西市道側



西市道側法面(キャッピングシート張り)



施 工 図 面

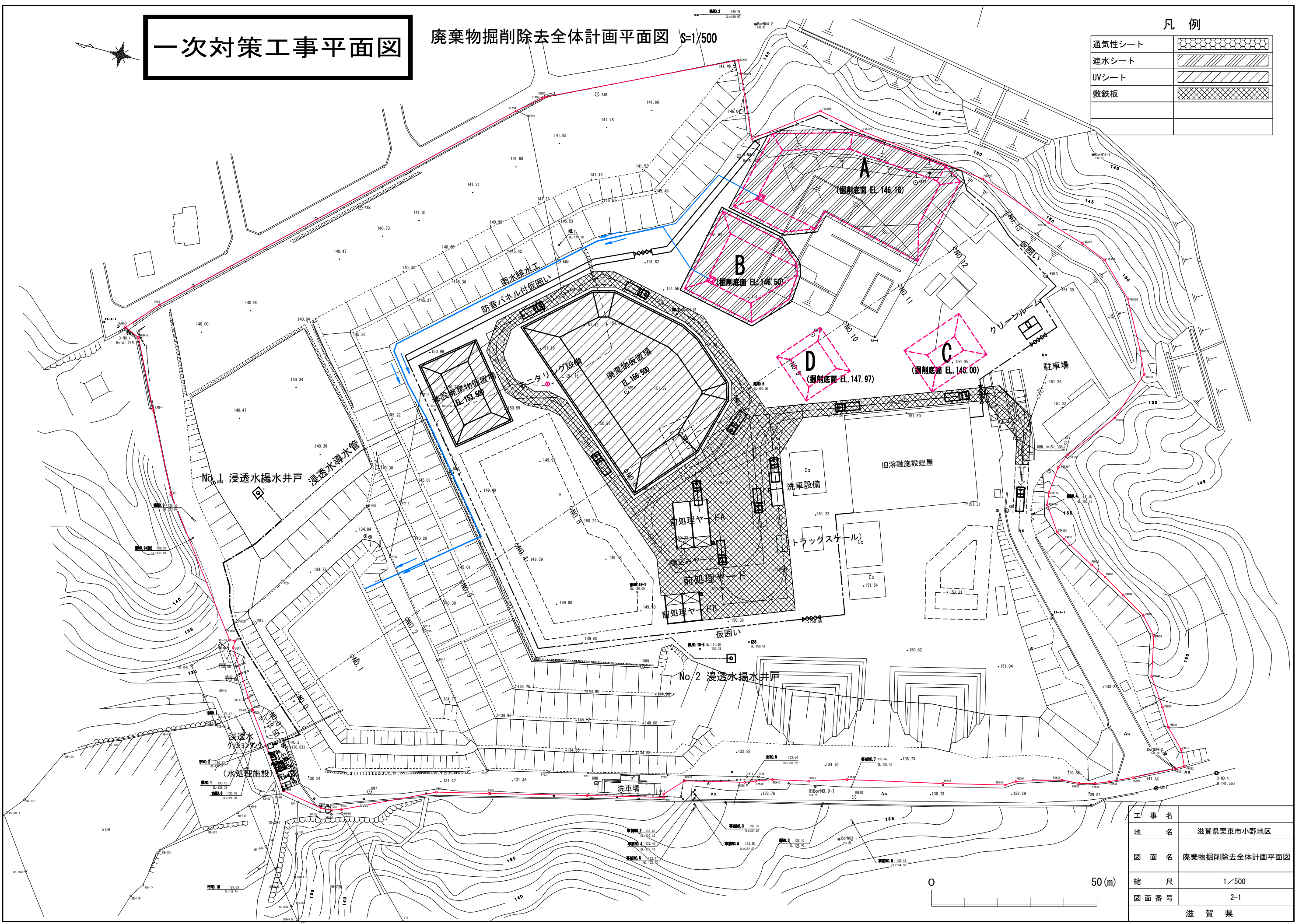
- 1 一次対策工事平面図
- 2 二次対策工事平面図
- 3 二次対策工事断面図
- 4 二次対策工事完成図

一次対策工事平面図

廃棄物掘削除去全体計画平面図 S=1/500

凡例

通気性シート	
遮水シート	
UVシート	
敷鉄板	

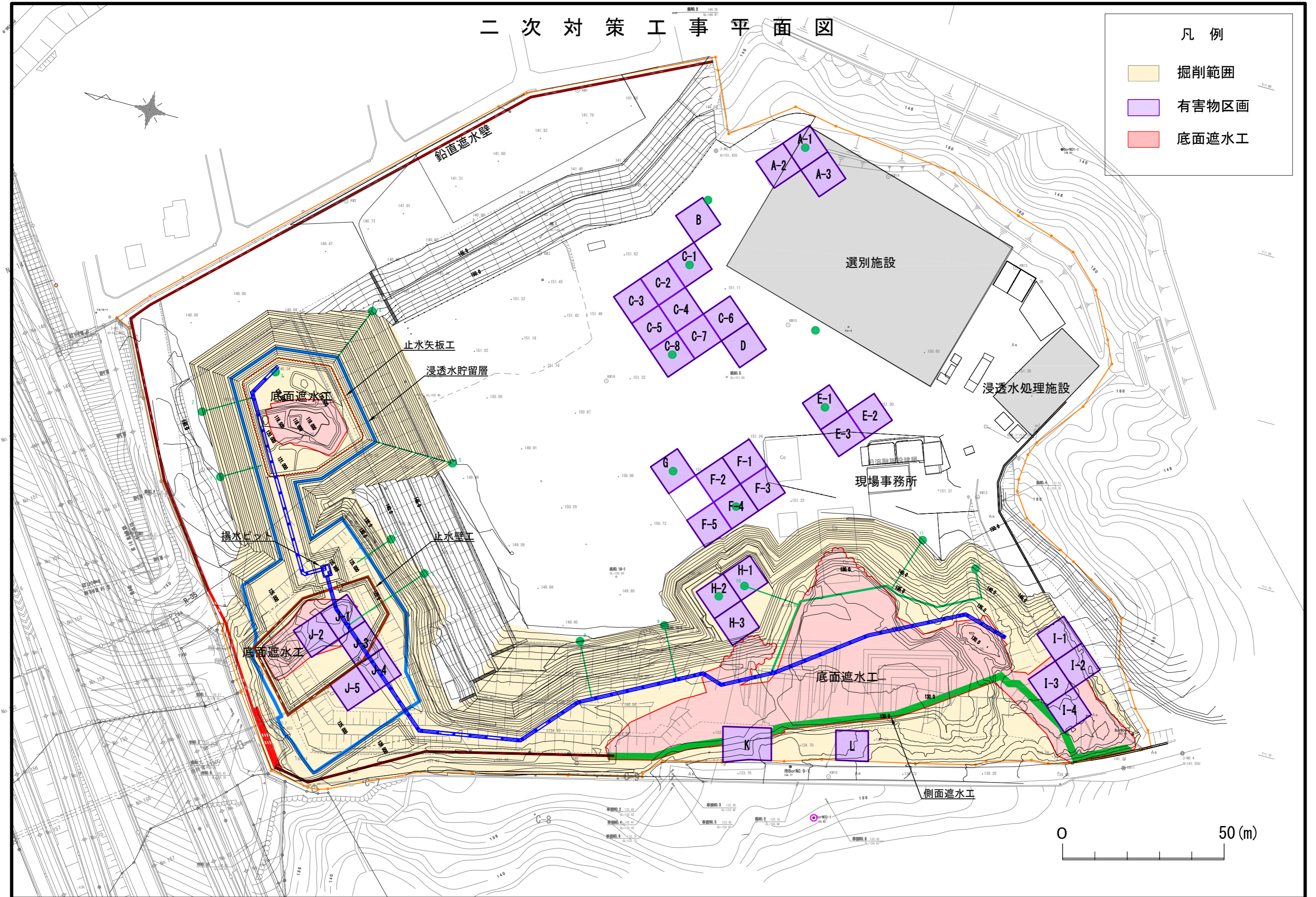


工事名	滋賀県栗東市小野地区
地名	滋賀県栗東市小野地区
図面名	廃棄物掘削除去全体計画平面図
縮尺	1/500
図面番号	2-1
滋賀県	

二次対策工事平面図

凡例

- 掘削範囲
- 有害物区画
- 底面遮水工



二次対策工事完成図

《凡 例》

- キャッピング(覆土)
- キャッピング(As舗装)
- キャッピング(覆土+シート)
- キャッピング(植生シート)
- キャッピング(モルタル吹付)
- 張りコンクリート
- 通気管



※既存資料を重ね合わせや加工して図を作成しており、位置等に若干の誤差があるため、参考図として使用すること。