

資料提供

(県政)

令和4年 工場立地動向調査結果概要

この調査は、工場立地法(昭和34年法律第24号)第2条第1項の規定により、製造業、電気業(水力発電所、地熱発電所、太陽光発電所を除く。)、ガス業または熱供給業で、工場および独立した研究所を建設する目的をもって令和4年中(1月~12月)に1,000㎡以上の用地を取得(借地を含む。)したものを対象として経済産業省が実施したものであり、本資料は、その調査結果のうち滋賀県分のみの結果概要を取りまとめたものです。

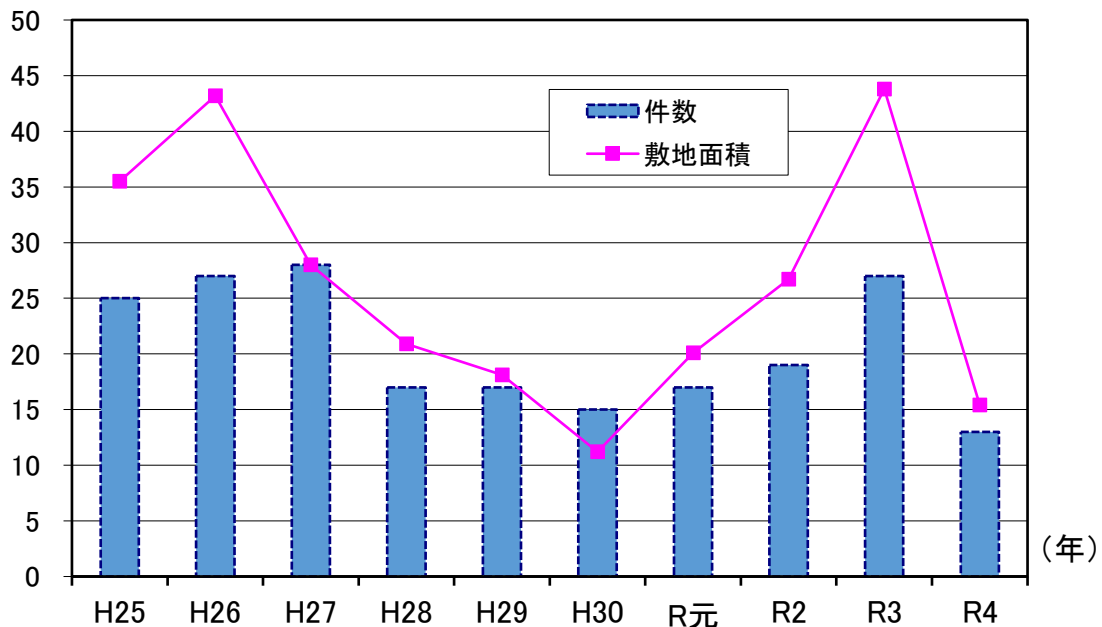
1 立地件数および敷地面積

令和4年における立地動向をみると、立地件数は、13件(新設9件、増設4件)、敷地面積は154,339㎡(新設121,872㎡、増設32,467㎡)でした。

立地件数は、前年より14件の減少、敷地面積については、283,654㎡の減少となりました。

(件、ha)

工場立地の推移



年	H25	H26	H27	H28	H29	H30	R元	R2	R3	R4
件数(件)	25	27	28	17	17	15	17	19	27	13
敷地面積(ha)	35.5	43.2	28.0	20.9	18.1	11.2	20.1	26.7	43.8	15.4

2 地域別立地動向

地域別の立地動向をみると、件数では、湖北地域が5件で最も多く、次いで湖南地域、甲賀地域、湖西地域が各2件、東近江地域、湖東地域が各1件となりました。

面積では、湖北地域が44,131㎡で、全体に占める割合は28.6%でした。

		湖南	甲賀	東近江	湖東	湖北	湖西	合計
件数	件数	2	2	1	1	5	2	13
	構成比※ ₁	15.4%	15.4%	7.7%	7.7%	38.5%	15.4%	100.0%
面積	面積(㎡)	x	x	x	x	44,131	x	154,339
	構成比※ ₁	x	x	x	x	28.6%	x	100.0%
地元雇用 予定数※ ₂	人数	x	x	x	x	3	x	49

注「x」は1件または2件の事業所に関する数値であり、個々の事業所の数値が判明するおそれがあるため、工場立地動向調査において公開されていません。

※1 小数点第2位を四捨五入のため、内訳の合計が100%にならない場合があります。

※2 地元雇用予定数については、調査時点で雇用予定数が明らかなもののみカウントしています。

3 業種別立地動向

業種別の立地動向をみると、令和4年は製造業のみの立地となりました。件数は「窯業・土石製品」が3件、「プラスチック製品」、「非鉄金属」、「金属製品」が各2件、「業務用機械器具」、「生産用機械器具」、「食料品」、「印刷・同関連品」が各1件となっています。

業種名	件数 (件)	業種名	面積 (ha)
窯業・土石製品	3	窯業・土石製品	7.8
プラスチック製品	2	プラスチック製品	x
非鉄金属	2	非鉄金属	x
金属製品	2	金属製品	x
業務用機械器具	1	業務用機械器具	x
生産用機械器具	1	生産用機械器具	x
食料品	1	食料品	x
印刷・同関連品	1	印刷・同関連品	x
合計	13	合計	15.4

注「x」は1件または2件の事業所に関する数値であり、個々の事業所の数値が判明するおそれがあるため、工場立地動向調査において公開されていません。

4 立地企業の本社所在地

立地した企業の本社所在地を見ると、滋賀県が8件と最も多い件数となりました。

() 内は前年

都道府県名	件数(件)	構成比
滋 賀	8 (9)	61.5%
大 阪	3 (11)	23.1%
兵 庫	1 (2)	7.7%
福 岡	1 (0)	7.7%
そ の 他※ ₁	0 (5)	0.0%
合 計	13 (27)	100%

※1 前年のその他の都道府県は、京都府（3件）と東京都（2件）です。

5 立地企業の資本金

立地企業の資本金をみると、「1,000万円以上 5,000万円未満」が6件と最も多く、次いで「5,000万円以上 1億円未満」が3件、「500万円未満」、「500万円以上 1,000万円未満」、「10億円以上 100億円未満」が各1件となっています。

件数下段の () 内は前年

資本金	500万円未満	500万円以上 1,000万円未満	1,000万円以上 5,000万円未満	5,000万円以上 1億円未満	1億円以上 10億円未満	10億円以上 100億円未満	100億円以上	合 計
件数	1 (1)	1 (4)	6 (9)	3 (6)	0 (5)	1 (2)	0 (0)	12 (27) ※ ₁
構成比※ ₂	8.3%	8.3%	50.0%	25.0%	0.0%	8.3%	0.0%	100.0%

※1 件未回答企業があるため合計は12件としています。

※2 小数点第2位を四捨五入のため、内訳の合計が100%にならない場合があります。