

滋賀県感染症発生動向調査 感染症週報

令和5年第20週（5/15～5/21）【COVID-19情報】

令和5(2023)年5月25日発行 滋賀県感染症情報センター

【第18週までのデータは各医療機関から報告があった日次報告から定点医療機関分を抽出し計算しています。】

1. コメント

- ・滋賀県の定点当たりの報告数は、緩やかな増加傾向が見られます。全国、近隣府県においても増加傾向が見られており、今後も本県の増加傾向が続くことが懸念されます。
- ・変異株ではXBB.1.5の占める割合が増加してきています。置き換わりの状況が感染動向に与える影響に注視が必要です。

2. COVID-19の定点当たり報告数（全国は前週）の値

定点当たりの報告数とは、定点医療機関からの1週間の報告数を定点医療機関数（COVID-19は60）で割った値のことで、1医療機関当たりの報告数のことです。（例：1週間の報告数200 ÷ 60 ≒ 3.33）

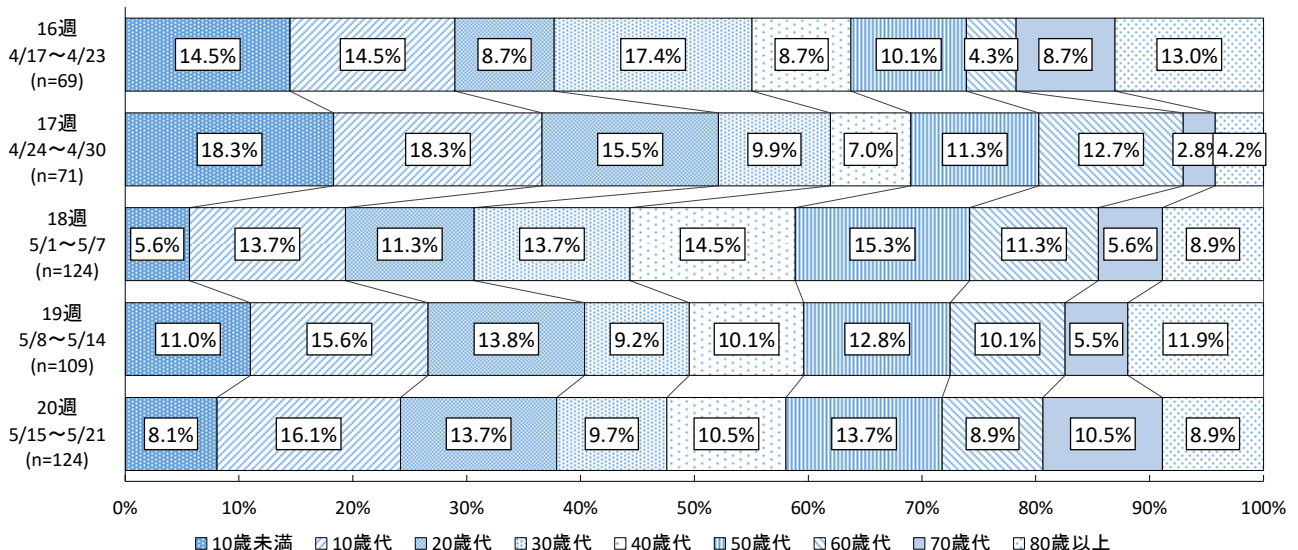
疾病名	滋賀県			保健所別							全国 (前週)
	2週前	1週前	今週	大津市	草津	甲賀	東近江	彦根	長浜	高島	
新型コロナウイルス感染症	2.07	1.82	2.07	5.31	1.38	2.14	0.60	1.14	0.57	1.33	2.63

3. COVID-19の年齢階級別報告数（滋賀県、今週）

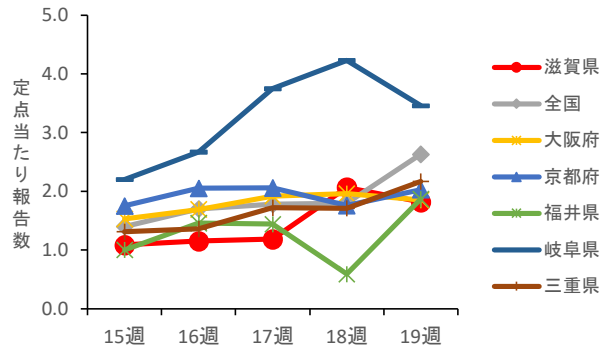
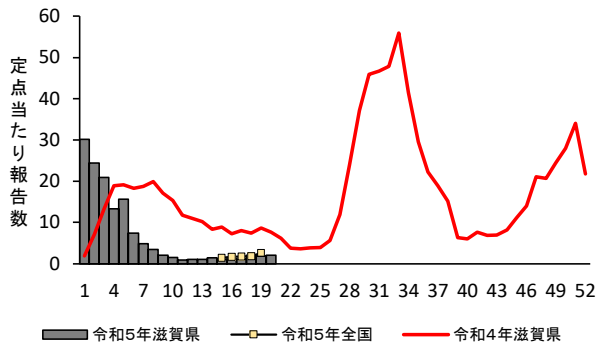
COVID-19定点	総数	～5ヶ月	～11ヶ月	1歳	2歳	3歳	4歳	5歳	6歳	7歳	8歳	9歳	10～14歳	15～19歳	20歳代	30歳代	40歳代	50歳代	60歳代	70歳代	80歳～
滋賀県 (60医療機関)	124	-	2	1	-	1	2	-	1	1	1	1	11	9	17	12	13	17	11	13	11
大津市保健所 (13医療機関)	69	-	-	1	-	1	1	-	-	-	-	-	5	4	11	7	7	10	6	9	7
草津保健所 (13医療機関)	18	-	1	-	-	-	1	-	-	-	-	1	1	3	3	2	1	3	-	2	-
甲賀保健所 (7医療機関)	15	-	-	-	-	-	-	-	-	-	-	-	5	1	-	2	1	2	2	1	1
東近江保健所 (10医療機関)	6	-	1	-	-	-	-	-	-	-	1	-	-	-	3	-	1	-	-	-	-
彦根保健所 (7医療機関)	8	-	-	-	-	-	-	-	1	1	-	-	-	1	-	-	2	1	-	-	2
長浜保健所 (7医療機関)	4	-	-	-	-	-	-	-	-	-	-	-	-	-	-	1	1	1	-	1	-
高島保健所 (3医療機関)	4	-	-	-	-	-	-	-	-	-	-	-	-	-	-	-	-	-	3	-	1

「-」: 報告なし

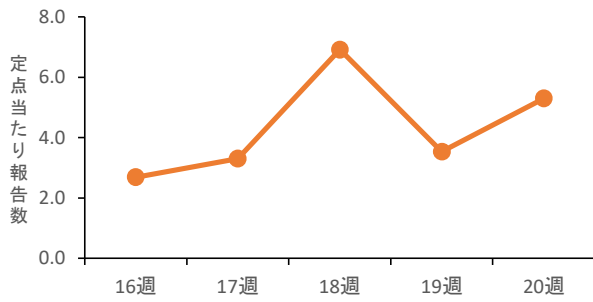
4. COVID-19の年齢階級別報告割合（滋賀県）



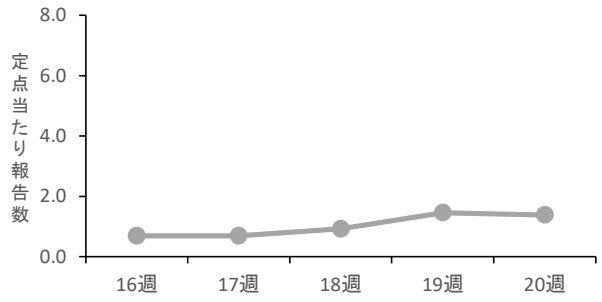
5. COVID-19の発生動向・保健所別推移等 (全国・他府県は前週まで掲載)



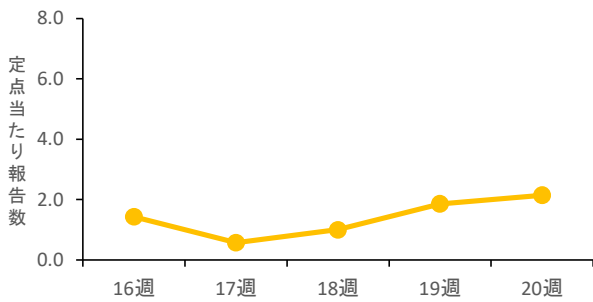
大津市



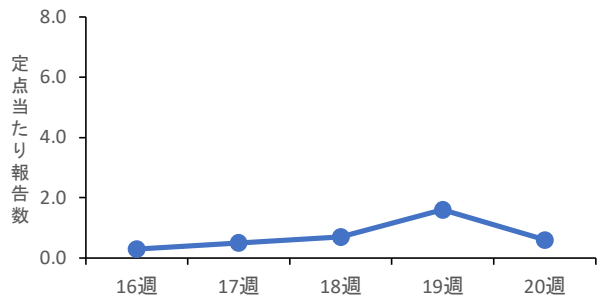
草津



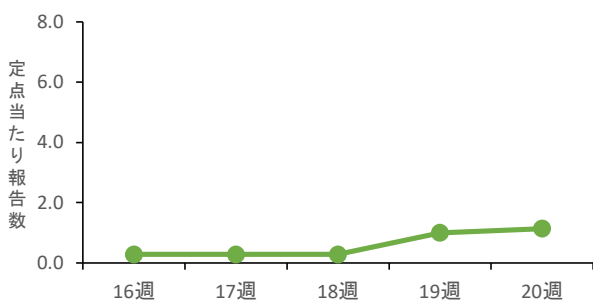
甲賀



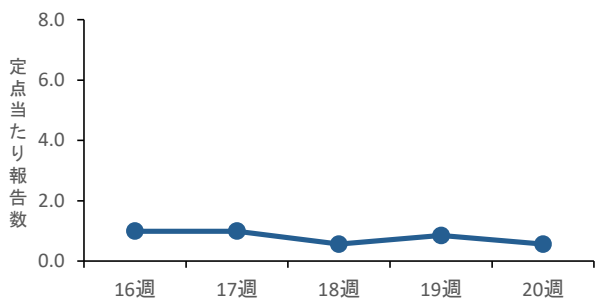
東近江



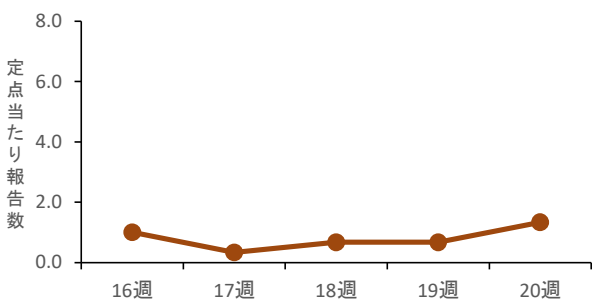
彦根



長浜



高島



学校欠席者情報収集システム(滋賀県)

