

近江  
八幡

草津  
駅前

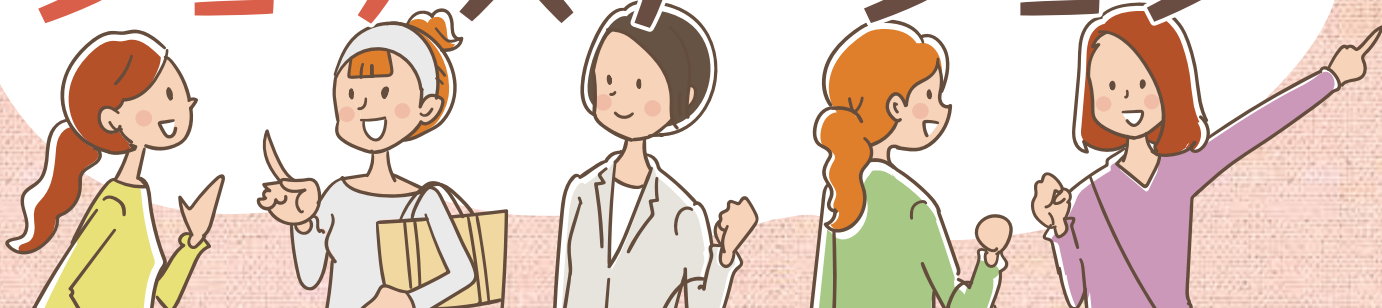
私らしく働きたい！  
ワーク・ライフ・バランスを応援

相談無料

託児無料

# 滋賀マザーズ ジョブステーション

総合案内



お仕事に関することをワンストップでサポート！

## 👤 マザーズ就労支援相談コーナー

- お仕事や子育てとの両立に関する悩み相談
- 保育園などの入所に向けた情報の提供
- 就労支援に関するセミナー
- 履歴書、職務経歴書、面接のアドバイス

## 👤 ハローワーク職業相談コーナー

- ハローワーク相談員による子育て中の方に対しての職業相談や職業紹介
- 求人検索による求人情報の閲覧

## 👤 母子家庭等就業・自立支援センター

- ひとり親の方への再就職、転職、訓練、講習会など就労に関する相談や情報提供
- ※状況に応じて出張での相談も可能です

こんな時にご利用できます！

- ✓ すぐ働きたい、働き方を変えたい
- ✓ こどもの入園や進学、成長に合わせて働きたい
- ✓ 就労中で転職しようか迷っている

専門のキャリアカウンセラーが対応します

滋賀マザーズ  
ジョブステーションHP  
セミナー情報も掲載しています！



LINE公式アカウント  
でも情報を配信中！  
最新の情報をお届けします！



滋賀マザーズ  
ジョブステーション・近江八幡

TEL:0748-36-1831 (電話受付時間  
9:00~17:00)

滋賀マザーズ  
ジョブステーション・草津駅前

TEL:077-598-1480 (電話受付時間  
9:00~17:00)



# 各ステーションのご案内



ご利用の際は総合受付にお越しください



## 滋賀マザーズジョブステーション・近江八幡



### 近江八幡からのメッセージ

働く前の「どうしたらいいのかわからない」、就職活動中の「これでいいのかな」、働き続ける上での「わたしはどうしたい？」そのままをお聞かせください。一緒に考えを整理し、「私の最適解」を見つけるお手伝いをいたします。

**専門のキャリアカウンセラーが対応  
ゆったり平地の無料駐車場！託児室も完備！**

状況に応じてハローワークマザーズコーナーや母子家庭等就業自立支援センターと連携し、お仕事に関するお悩みの相談から、職業相談・紹介、お仕事の継続相談までワンストップで広く長くサポートいたします。



開所日 利用時間 9:00~17:00(受付16:00まで)

	日	月	火	水	木	金	土
マザーズ就労支援相談	○	-	○	○	○	○	○
ハローワークマザーズコーナー	-	-	○	○	○	○	-
母子家庭等就業・自立支援センター	○	-	○	○	○	○	○

その他のサポート

- 職業適性診断 土日祝
- 保育人材バンク
- ナースセンター
- 福祉・人材センター
- 母子法律相談

休所日 月曜日・祝日の翌日・GW・お盆・年末年始・施設点検日等 ※ハローワークマザーズコーナーは土日・祝日も休所

まずはこちらにお電話ください

総合受付・マザーズ就労支援相談コーナー

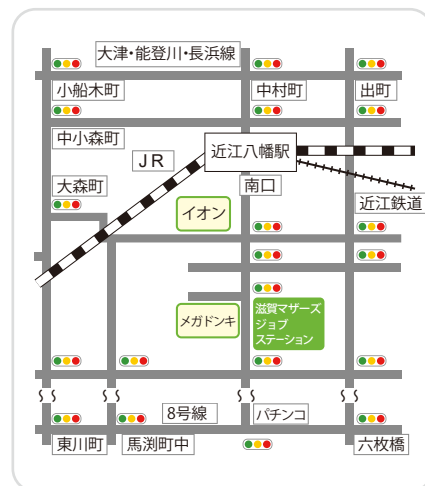
TEL:0748-36-1831 (電話受付時間 9:00~17:00)

ハローワークマザーズコーナー TEL:0748-37-3882

母子家庭等就業・自立支援センター TEL:0748-37-5088

〒523-0891 近江八幡市鷹飼町80-4 滋賀県立男女共同参画センター”G-NETしが”

- JR近江八幡駅下車南口より500m(徒歩10分)
- JR近江八幡駅南口から近江バス『男女共同参画センター前』下車 ● 無料駐車場:250台



## 予約について

- 電話で事前にご予約いただくことで待ち時間が少なく、スムーズにご案内が可能です。(予約優先)  
※マザーズ就労支援相談コーナーでは**カウンセラーの指名はできません**。ご了承ください。

## 託児について

- 相談中、セミナー中は託児室がご利用いただけます。(無料、対象：6か月以上就学前までのお子様)
- 就職面接中も託児が可能です。(併設のマザーズハローワークからの紹介のみ)  
※お子様が体調不良の場合はお預かりできません。ご了承ください。



# 滋賀マザーズジョブステーション・草津駅前



## 草津駅前からのメッセージ

キャリアカウンセラーが丁寧にお話しをお伺いし、自分らしい働き方を一緒に整理・選択するお手伝いをいたします。まずは相談することから始めてみませんか？

## 草津駅に直結！託児室も完備！ 落ち着いてご相談頂くことができます

マザーズ就労支援相談コーナー・ハローワーク職業相談コーナーが連携して、お仕事に関するお悩みの相談から職業相談・紹介までワンストップでサポートいたします。託児室も併設されていますので、お気軽にご相談ください。



### 開所日

利用時間 9:00~17:00(受付16:00まで)

	日	月	火	水	木	金	土
マザーズ就労支援相談	-	○	○	○	○	○	-
ハローワーク職業相談	-	○	○	○	○	○	-
母子家庭等就業・自立支援センター	-	-	○	-	-	-	-

休所日 土曜日・日曜日・祝日・年末年始

### その他のサポート

保育人材バンク

ナースセンター

まずはこちらにお電話ください

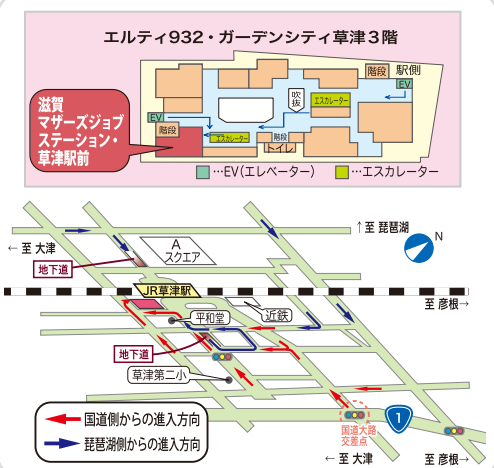
総合受付・マザーズ就労支援相談コーナー

TEL:077-598-1480 (電話受付時間 9:00~17:00)

ハローワーク職業相談コーナー TEL:077-598-1486

〒525-0032 滋賀県草津市大路1-1-1 ガーデンシティ草津3階

- 「JR草津駅」東口に直結の歩道橋を渡ってすぐ、エルティ932・ガーデンシティ草津3階(※駐車場2時間無料)





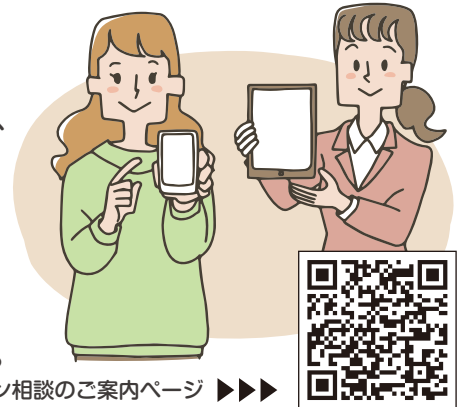
## オンライン相談

事前予約制・相談無料

※インターネット接続のための  
通信費は自己負担となります

### Skype・Zoomで就労相談ができる！

遠方にお住まいの方や、お仕事や介護等で来所出来ない方向けに、  
SkypeやZoomを利用したオンライン相談を実施しています。  
※お一人様1回につき50分以内



滋賀県HP  
オンライン相談のご案内ページ ▶▶▶

#### 相談の内容

- お仕事さがし ● 転職・現在のお仕事についてのご相談
- 保育園情報や、子育てとの両立のご相談
- 履歴書や職務経歴書の書き方、面接の受け方のアドバイス 等

#### 申し込み方法

##### Step1 滋賀マザーズジョブステーション・近江八幡へのオンライン相談登録

- ※利用には『滋賀マザーズジョブステーション・近江八幡』への事前登録が必要です。
- ※過去に登録がある方でも最終利用後、5年を経過した方は再登録の必要があります。

しがネット受付サービス ▶▶▶



##### Step2 来所またはお電話(0748-36-1831)で予約ください

- ※カウンセラーの指名はできません。※相談状況により、ご希望の日時がお取りできない場合がございます。

#### 対面相談との併用のおすすめ

来所による対面相談の場合には右記のようなメリットがありますので、お近くの方は、できればオンライン相談だけでなく、来所相談とも組み合わせてご利用いただくことをお勧めします。

- 参考資料等のお渡しができる
- 履歴書の添削等は実際に見ながらの方が効果的
- 託児のご利用が子どもを預けることの予行練習になる

#### お問い合わせ

滋賀マザーズジョブステーション・近江八幡

TEL:0748-36-1831 (電話受付時間 9:00~17:00)



## 出張長浜相談

託児なし(子連れでのご相談OK)

マザーズ就労支援相談 毎週月曜日(祝日の場合は翌日)10:00~15:00

ハローワーク職業相談 お出かけハローワーク毎月第2・4木曜日  
※お電話にて事前にご予約ください。

#### お問い合わせ

LOCO living

TEL:0749-53-4480 / TEL:080-6180-6050 (電話受付時間 9:30~17:00)

滋賀マザーズジョブステーション・近江八幡

TEL:0748-36-1831 (電話受付時間 9:00~17:00)

〒526-0057 滋賀県長浜市北船町3番24号えきまちテラス長浜2F

- 長浜駅東口歩道橋直結
- お車でお越しの際は、モンテクール駐車場をご利用ください(※最大2時間無料)

