

3. 医療費

(1) 国民医療費

1) 国民医療費年次推移

国民医療費、国民一人当たり医療費及び対国民所得割合の年次推移

表 27

厚生労働省平成19年度国民医療費の概況

年次	国民医療費		国民一人当たり		国民所得		国民医療費の国民所得に対する比率(%)
	(億円)	対前年度増減率(%)	医療費(千円)	対前年度増減率(%)	(億円)	対前年度増減率(%)	
昭和29年度	2 152	...	2.4
30	2 388	11.0	2.7	12.5	69 733	...	3.42
40	11 224	19.5	11.4	17.5	268 270	11.5	4.18
50	64 779	20.4	57.9	19.1	1 239 907	10.2	5.22
60	160 159	6.1	132.3	5.4	2 610 890	7.4	6.13
61	170 690	6.6	140.3	6.0	2 680 934	2.7	6.37
62	180 759	5.9	147.8	5.3	2 818 190	5.1	6.41
63	187 554	3.8	152.8	3.4	3 039 679	7.9	6.17
平成元年度	197 290	5.2	160.1	4.8	3 222 073	6.0	6.12
2	206 074	4.5	166.7	4.1	3 483 454	8.1	5.92
3	218 260	5.9	176.0	5.6	3 710 808	6.5	5.88
4	234 784	7.6	188.7	7.2	3 693 236	0.5	6.36
5	243 631	3.8	195.3	3.5	3 690 327	0.1	6.60
6	257 908	5.9	206.3	5.6	3 740 795	1.4	6.89
7	269 577	4.5	214.7	4.1	3 742 775	0.1	7.20
8	284 542	5.6	226.1	5.3	3 806 211	1.7	7.48
9	289 149	1.6	229.2	1.4	3 819 989	0.4	7.57
10	295 823	2.3	233.9	2.1	3 689 215	3.4	8.02
11	307 019	3.8	242.3	3.6	3 643 409	1.2	8.43
12	301 418	1.8	237.5	2.0	3 718 039	2.0	8.11
13	310 998	3.2	244.3	2.9	3 613 335	2.8	8.61
14	309 507	0.5	242.9	0.6	3 557 610	1.5	8.70
15	315 375	1.9	247.1	1.8	3 580 792	0.7	8.81
16	321 111	1.8	251.5	1.8	3 629 009	1.3	8.85
17	331 289	3.2	259.3	3.1	3 676 303	1.3	9.01
18	331 276	0.0	259.3	0.0	3 735 911	2.1	8.87
19	341 360	3.0	267.2	3.0	3 747 682	0.3	9.11

注:1) 平成12年4月から介護保険制度が施行されたことに伴い、従来国民医療費の対象となっていた費用のうち介護保険の費用に移行したものが、これらは平成12年度以降、国民医療費に含まれていない。

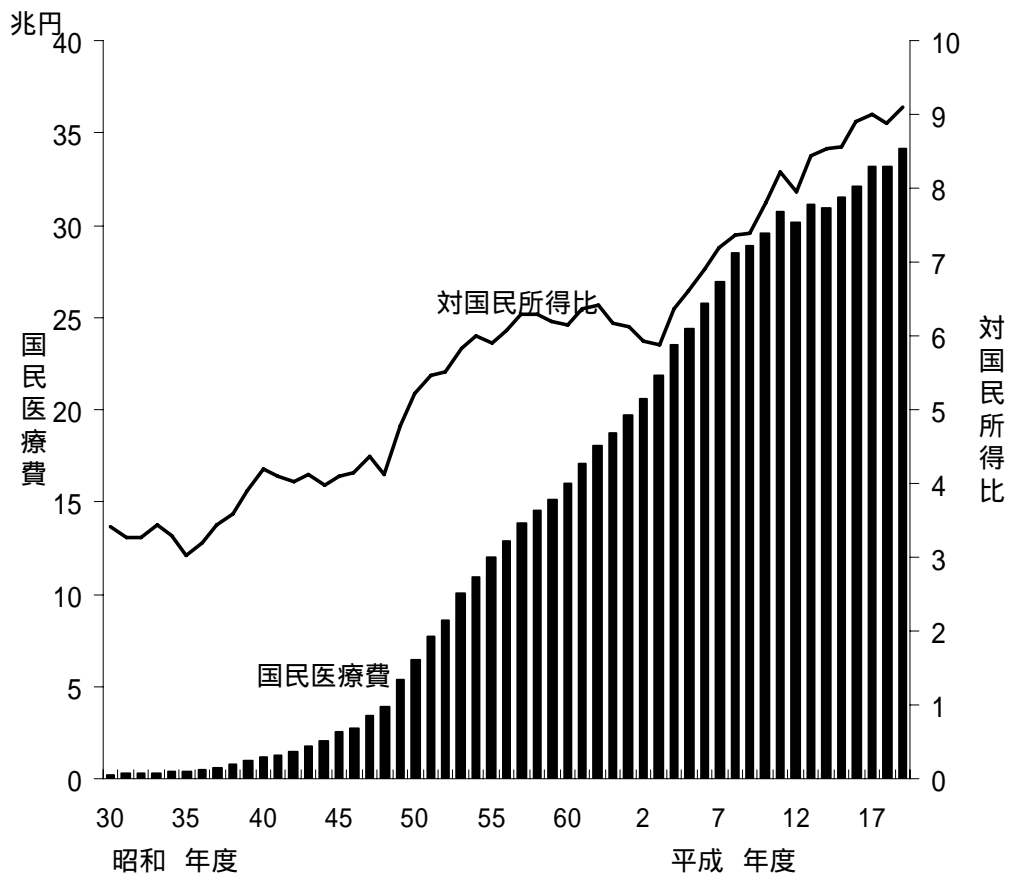
2) 国民所得は、内閣府発表の「国民経済計算」(平成19年6月発表)による。

3) 国民一人当たり医療費を算出するために用いた人口は、総務省統計局による国勢調査及び推計人口の総人口である。

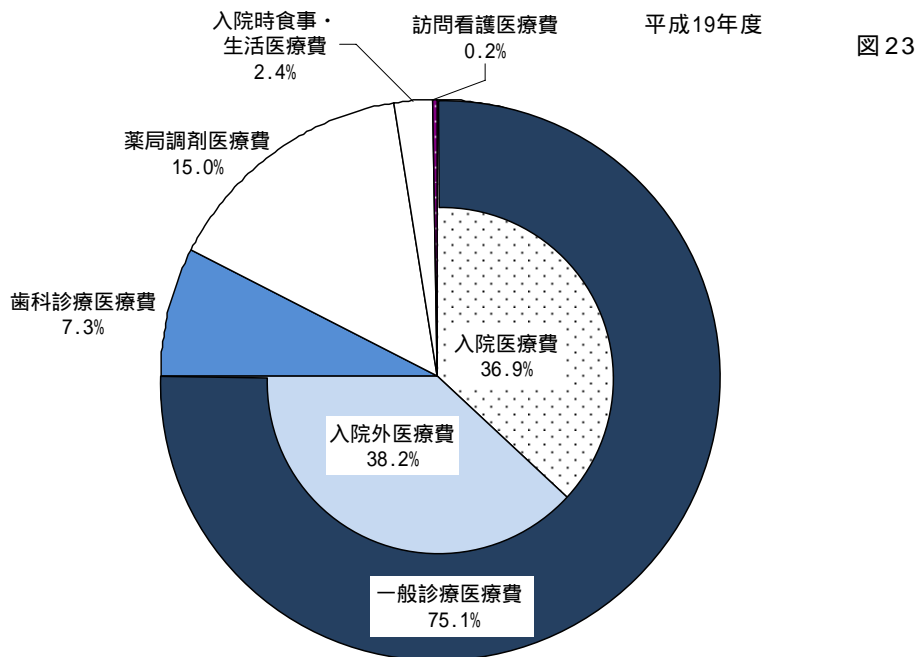
<http://www.mhlw.go.jp/toukei/saikin/hw/k-iryohi/07/index.html>

国民医療費および対国民所得割合の年次推移

図 22



診療種類別国民医療費構成割合 (%) 平成 19 年度



厚生労働省 平成 19 年度国民医療費の概況

2) 平成17年度都道府県別医療費

表28

	推 計 額 (億円)			一人当たり		総人口 (千人)
	総 額	一般診療医療費(再掲)		医 療 費 (千円)	順 位	
		入 院	入院外			
全 国	331,289	121,178	128,499	259	-	127,768
北海道	17,729	7,481	5,902	315	5	5,628
青森県	3,863	1,439	1,436	269	22	1,437
岩手県	3,631	1,358	1,299	262	27	1,385
宮城県	5,721	2,031	2,181	242	36	2,360
秋田県	3,377	1,287	1,141	295	14	1,146
山形県	3,177	1,170	1,243	261	28	1,216
福島県	5,508	2,064	2,038	263	26	2,091
茨城県	6,989	2,423	2,760	235	41	2,975
栃木県	4,719	1,628	2,033	234	42	2,017
群馬県	4,890	1,818	2,063	242	36	2,024
埼玉県	15,064	4,975	6,133	214	47	7,054
千葉県	13,163	4,410	5,161	217	46	6,056
東京都	30,709	10,164	11,789	244	35	12,577
神奈川県	19,524	6,245	7,571	222	45	8,792
新潟県	6,154	2,215	2,259	253	31	2,431
富山県	2,988	1,237	1,176	269	22	1,112
石川県	3,256	1,365	1,232	277	20	1,174
福井県	2,190	900	934	267	24	822
山梨県	2,258	823	863	255	30	885
長野県	5,297	1,953	2,030	241	39	2,196
岐阜県	5,281	1,833	2,198	251	32	2,107
静岡県	8,864	2,961	3,683	234	42	3,792
愛知県	17,155	5,682	7,465	236	40	7,255
三重県	4,639	1,642	1,955	248	34	1,867
滋賀県	3,143	1,181	1,269	228	44	1,380
京都府	7,039	2,651	2,891	266	25	2,648
大阪府	24,347	8,343	10,225	276	21	8,817
兵庫県	14,533	5,064	5,900	260	29	5,591
奈良県	3,564	1,274	1,548	251	32	1,421
和歌山県	3,038	1,078	1,374	293	15	1,036
鳥取県	1,706	690	597	281	19	607
島根県	2,205	912	807	297	12	742
岡山県	5,684	2,249	2,250	290	17	1,957
広島県	8,512	3,030	3,399	296	13	2,877
山口県	4,615	1,881	1,646	309	7	1,493
徳島県	2,508	1,005	983	310	6	810
香川県	3,075	1,200	1,159	304	9	1,012
愛媛県	4,305	1,733	1,699	293	15	1,468
高知県	2,736	1,241	913	344	1	796
福岡県	15,205	6,253	5,296	301	11	5,050
佐賀県	2,657	1,079	889	307	8	866
長崎県	4,756	1,997	1,627	322	2	1,479
熊本県	5,561	2,338	2,016	302	10	1,842
大分県	3,822	1,606	1,363	316	4	1,210
宮崎県	3,262	1,312	1,166	283	18	1,153
鹿児島県	5,575	2,504	1,853	318	3	1,753
沖縄県	3,292	1,455	1,085	242	36	1,362

注: 1) 都道府県別医療費は、国民医療費を患者の住所地に基づいて推計したものである。

2) 一人当たり国民医療費を算出するために用いた人口は、総務省統計局による「平成17年国勢調査」の総人口である。

平成17年度国民医療費 <http://www.mhlw.go.jp/toukei/list/37-17.html>

3) 都道府県別にみた1人当たり医療費の年次推移

表 29

(単位:千円)

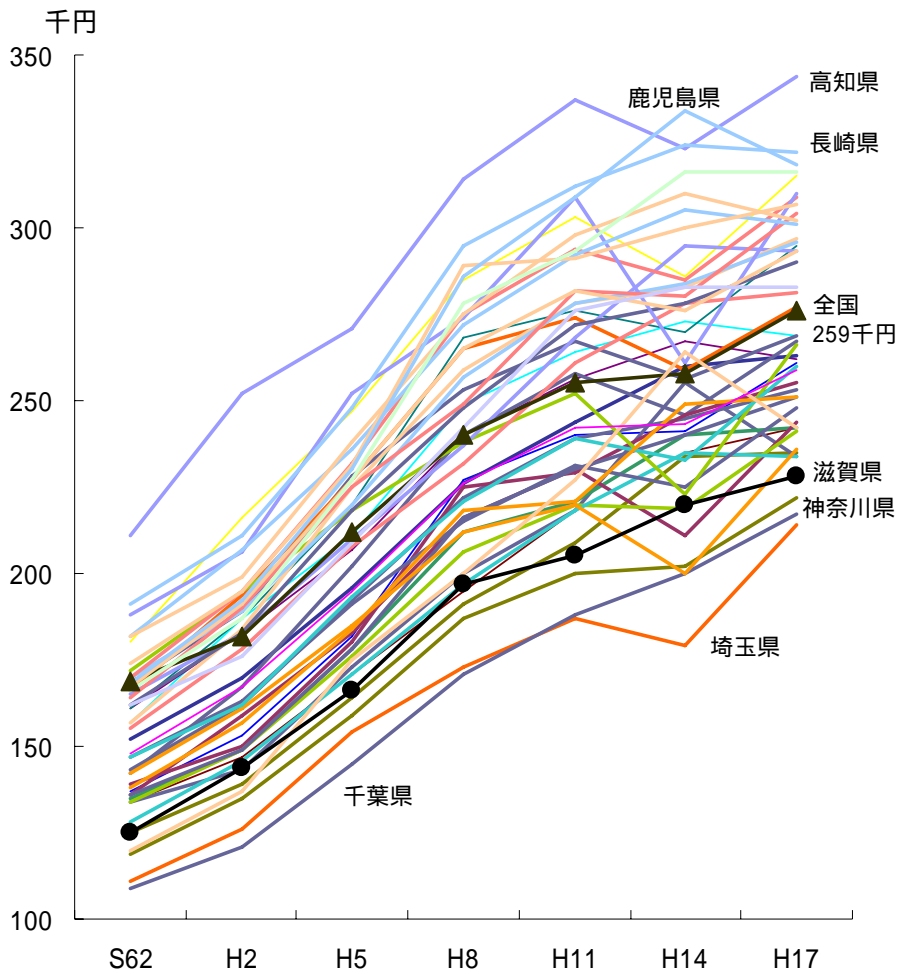
	昭和62年度	平成2年度	平成5年度	平成8年度	平成11年度	平成14年度	平成17年度
全 国	148	167	195	226	242	243	259
北海道	180	216	247	285	303	286	315
青森県	157	187	211	249	264	273	269
岩手県	161	183	207	240	256	267	262
宮城県	134	147	171	195	218	235	242
秋田県	161	187	220	268	276	270	295
山形県	137	153	182	227	240	241	261
福島県	152	170	196	226	244	260	263
茨城県	125	139	164	191	209	234	235
栃木県	134	143	173	200	218	255	234
群馬県	135	149	178	212	221	240	242
埼玉県	111	126	154	173	187	179	214
千葉県	109	121	145	171	188	200	217
東京都	136	159	183	216	230	211	244
神奈川県	119	135	159	187	200	202	222
新潟県	143	162	192	222	239	245	253
富山県	168	189	228	253	267	256	269
石川県	166	194	227	265	274	259	277
福井県	142	167	202	240	258	246	267
山梨県	139	150	180	225	229	246	255
長野県	134	149	176	206	220	219	241
岐阜県	136	149	178	216	230	240	251
静岡県	128	146	171	197	218	235	234
愛知県	142	161	185	212	220	200	236
三重県	147	163	191	215	231	225	248
滋賀県	125	144	166	197	205	220	228
京都府	172	195	218	238	252	223	266
大阪府	169	182	212	240	255	258	276
兵庫県	147	162	193	221	239	233	260
奈良県	138	157	184	218	221	249	251
和歌山県	165	183	210	237	268	295	293
鳥取県	155	178	208	232	261	278	281
島根県	157	184	225	259	278	283	297
岡山県	162	183	218	248	272	278	290
広島県	170	189	220	257	278	284	296
山口県	170	195	232	275	294	285	309
徳島県	188	206	252	274	309	261	310
香川県	164	190	225	249	282	280	304
愛媛県	167	191	227	265	282	276	293
高知県	211	252	271	314	337	323	344
福岡県	182	207	236	272	292	305	301
佐賀県	174	195	231	289	291	300	307
長崎県	191	211	248	295	312	324	322
熊本県	182	199	238	275	298	310	302
大分県	166	187	227	278	293	316	316
宮崎県	162	176	209	242	276	283	283
鹿児島県	168	192	230	286	309	334	318
沖縄県	120	137	175	200	227	264	242

(国民医療費)

平成17年度国民医療費 <http://www.mhlw.go.jp/toukei/list/37-17.html>

都道府県別にみた1人当たり医療費の年次推移

図 24



4) 制度区分別国民医療費

表 30

厚生労働省 平成19年度国民医療費の概況

制度区分	平成19年度		平成18年度		対前年度	
	推計額 (億円)	構成割合 (%)	推計額 (億円)	構成割合 (%)	増減額 (億円)	増減率 (%)
国民医療費	341 360	100.0	331 276	100.0	10 084	3.0
公費負担医療給付分	23 002	6.7	22 125	6.7	878	4.0
医療保険等給付分	167 576	49.1	159 272	48.1	8 304	5.2
医療保険	164 782	48.3	156 480	47.2	8 303	5.3
被用者保険	78 163	22.9	75 411	22.8	2 752	3.6
被保険者	38 838	11.4	37 344	11.3	1 494	4.0
被扶養者	34 848	10.2	34 464	10.4	383	1.1
高齢者	4 477	1.3	3 603	1.1	875	24.3
国民健康保険	86 619	25.4	81 069	24.5	5 551	6.8
高齢者以外	61 908	18.1	61 721	18.6	186	0.3
高齢者	24 711	7.2	19 347	5.8	5 364	27.7
その他	2 793	0.8	2 792	0.8	1	0.0
老人保健給付分	102 785	30.1	102 325	30.9	461	0.5
患者負担分	47 996	14.1	47 555	14.4	441	0.9

<http://www.mhlw.go.jp/toukei/saikin/hw/k-iryohi/07/index.html>

(2) 国民健康保険医療費

1) 平成20年度都道府県別国保医療費(市町村国保・後期高齢者)

表31

平成20年度年間分 国民健康保険・後期高齢者医療 医療費速報(平成21年7月2日時点)

国民健康保険中央会

	市町村計						後期高齢者					
	被保険者数 (千人)	医療費 (億円)	1人当たり 医療費 実数 (円)	対前年 比(%)	全国平均 =100とし た指数	順位	被保険者数 (千人)	医療費 (億円)	1人当たり 医療費 実数 (円)	対前年 比(%)	全国平均 =100とし た指数	順位
市町村計	36,152.2	100,809.8	278,848	3.4	100.0	-	13,233.7	112,935.3	853,391	1.6	100.0	-
北海道	1,525.6	4,961.1	325,195	1.1	116.6	9	624.2	6,440.9	1,031,914	1.2	120.9	2
青森県	484.3	1,283.2	264,931	1.9	95.0	35	170.0	1,306.2	768,169	1.8	90.0	37
岩手県	389.8	1,085.8	278,540	2.2	99.9	29	186.1	1,334.7	717,365	4.0	84.1	45
宮城県	642.7	1,747.4	271,900	3.6	97.5	32	251.0	1,961.4	781,389	3.3	91.6	33
秋田県	309.6	948.5	306,350	3.6	109.9	17	169.4	1,302.5	768,860	5.4	90.1	36
山形県	319.4	897.4	280,921	2.5	100.7	28	178.0	1,319.5	741,360	0.0	86.9	43
福島県	572.5	1,583.1	276,499	2.8	99.2	30	266.2	2,106.0	791,233	3.0	92.7	32
茨城県	938.4	2,246.9	239,433	1.8	85.9	46	304.6	2,304.1	756,370	1.6	88.6	39
栃木県	609.7	1,509.5	247,579	2.4	88.8	44	210.3	1,568.2	745,697	0.0	87.4	40
群馬県	627.2	1,586.7	252,975	3.9	90.7	42	226.7	1,747.5	770,936	3.7	90.3	35
埼玉県	2,084.3	5,178.5	248,449	4.8	89.1	43	523.2	4,140.8	791,504	2.8	92.7	31
千葉県	1,831.1	4,494.1	245,429	4.3	88.0	45	500.2	3,716.6	742,967	2.6	87.1	41
東京都	3,841.1	9,777.5	254,553	3.2	91.3	41	1,081.1	8,968.9	829,584	6.0	97.2	24
神奈川県	2,444.0	6,381.7	261,120	3.8	93.6	38	694.5	5,505.3	792,672	1.9	92.9	30
新潟県	615.3	1,794.2	291,603	4.0	104.6	23	324.0	2,276.9	702,778	3.7	82.4	47
富山県	246.9	771.8	312,558	1.2	112.1	15	146.8	1,166.6	794,850	1.6	93.1	29
石川県	290.4	931.5	320,768	3.8	115.0	13	137.1	1,268.4	924,851	2.5	108.4	13
福井県	193.8	576.3	297,396	4.1	106.7	19	105.3	871.8	827,536	4.1	97.0	25
山梨県	268.0	685.2	255,678	5.1	91.7	40	108.1	823.3	761,540	3.0	89.2	38
長野県	582.2	1,534.4	263,535	4.8	94.5	36	301.7	2,148.5	712,147	0.8	83.4	46
岐阜県	602.3	1,622.1	269,329	6.5	96.6	34	235.6	1,819.6	772,303	4.6	90.5	34
静岡県	1,081.2	2,828.3	261,588	2.3	93.8	37	410.3	2,975.2	725,179	2.3	85.0	44
愛知県	1,951.8	5,068.6	259,686	1.7	93.1	39	625.5	5,286.7	845,163	0.8	99.0	21
三重県	494.9	1,404.8	283,861	5.0	101.8	26	212.4	1,575.9	742,083	2.8	87.0	42
滋賀県	334.4	905.4	270,709	3.8	97.1	33	135.0	1,111.7	823,333	4.1	96.5	26
京都府	681.5	1,935.1	283,944	4.7	101.8	25	271.4	2,494.8	919,231	2.4	107.7	14
大阪府	2,655.5	7,574.5	285,235	6.0	102.3	24	736.2	7,171.5	974,108	2.3	114.1	6
兵庫県	1,492.4	4,404.3	295,121	4.2	105.8	21	566.1	4,968.9	877,782	1.6	102.9	18
奈良県	387.6	1,063.1	274,293	3.7	98.4	31	145.1	1,216.7	838,802	3.0	98.3	22
和歌山県	339.4	955.4	281,500	3.0	101.0	27	136.2	1,140.9	837,831	3.0	98.2	23
鳥取県	157.2	466.8	296,955	2.6	106.5	20	83.3	674.6	809,505	2.1	94.9	27
島根県	178.0	596.5	335,166	3.9	120.2	5	117.4	949.9	809,314	3.3	94.8	28
岡山県	482.3	1,552.2	321,793	2.9	115.4	12	239.7	2,144.9	894,726	1.2	104.8	15
広島県	710.8	2,424.5	341,078	3.0	122.3	1	324.5	3,211.0	989,658	1.4	116.0	5
山口県	385.9	1,295.0	335,611	2.4	120.4	3	207.1	1,934.8	934,441	1.2	109.5	12
徳島県	196.5	659.0	335,327	0.4	120.3	4	109.7	970.2	884,774	3.3	103.7	17
香川県	254.3	853.8	335,776	4.4	120.4	2	131.8	1,171.5	888,560	3.2	104.1	16
愛媛県	416.3	1,293.3	310,625	3.4	111.4	16	195.5	1,657.3	847,557	3.1	99.3	20
高知県	233.7	753.2	322,282	4.3	115.6	11	115.1	1,177.2	1,023,040	2.7	119.9	3
福岡県	1,347.8	4,237.0	314,363	1.8	112.7	14	519.6	5,618.2	1,081,244	0.0	126.7	1
佐賀県	236.3	775.4	328,083	4.4	117.7	8	108.7	1,028.6	946,234	0.8	110.9	9
長崎県	451.3	1,499.9	332,350	3.3	119.2	7	188.4	1,865.2	990,014	0.3	116.0	4
熊本県	558.9	1,692.3	302,793	2.7	108.6	18	244.6	2,296.3	938,647	1.1	110.0	11
大分県	322.4	1,076.1	333,799	2.9	119.7	6	160.9	1,510.3	938,811	1.7	110.0	10
宮崎県	363.6	1,065.5	293,084	3.0	105.1	22	148.8	1,269.3	853,166	1.8	100.0	19
鹿児島県	498.4	1,618.0	324,632	2.1	116.4	10	247.0	2,367.3	958,628	0.0	112.3	7
沖縄県	521.0	1,215.3	233,240	5.7	83.6	47	109.5	1,048.6	957,931	4.7	112.2	8

2) 平成20年度都道府県別入院国保医療費(被保険者1人当たり)(市町村国保・後期高齢者)

表32

平成20年度年間分 国民健康保険・後期高齢者医療 医療費速報(平成21年7月2日時点)

	市町村計				後期高齢者			
	1人当たり入院医療費 実数 (円)	対前年 比(%)	全国平均 =100とし た指数	順位	1人当たり入院医療費 実数 (円)	対前年 比(%)	全国平均 =100とし た指数	順位
市町村計	100,508	3.9	100.0	-	401,481	1.0	100.0	-
北海道	132,546	1.9	131.9	9	550,178	0.8	137.0	4
青森県	97,008	2.3	96.5	35	346,305	1.9	86.3	35
岩手県	101,833	2.7	101.3	26	326,475	4.2	81.3	44
宮城県	97,754	4.0	97.3	33	345,295	3.9	86.0	36
秋田県	114,608	4.8	114.0	21	353,832	6.9	88.1	34
山形県	101,226	2.9	100.7	28	341,787	0.5	85.1	37
福島県	103,562	3.3	103.0	24	366,416	3.3	91.3	29
茨城県	81,804	2.2	81.4	47	337,251	1.2	84.0	39
栃木県	84,336	2.7	83.9	42	328,031	0.1	81.7	43
群馬県	93,191	4.7	92.7	37	373,841	4.2	93.1	28
埼玉県	82,755	5.9	82.3	44	357,524	1.9	89.1	31
千葉県	82,279	5.7	81.9	45	328,881	1.6	81.9	41
東京都	82,114	3.5	81.7	46	354,084	6.3	88.2	33
神奈川県	85,282	4.4	84.9	41	338,354	0.9	84.3	38
新潟県	104,972	5.0	104.4	22	313,279	3.4	78.0	46
富山県	126,368	0.3	125.7	12	408,595	1.7	101.8	21
石川県	134,447	4.1	133.8	8	493,341	2.1	122.9	7
福井県	118,829	4.9	118.2	20	422,107	3.4	105.1	17
山梨県	88,097	5.1	87.7	39	354,510	3.7	88.3	32
長野県	95,369	6.0	94.9	36	321,675	0.0	80.1	45
岐阜県	91,161	7.0	90.7	38	332,936	4.2	82.9	40
静岡県	86,969	2.1	86.5	40	305,251	2.3	76.0	47
愛知県	84,139	0.7	83.7	43	363,018	0.8	90.4	30
三重県	101,725	7.2	101.2	27	328,482	2.2	81.8	42
滋賀県	100,164	2.9	99.7	30	395,852	4.4	98.6	25
京都府	104,598	5.1	104.1	23	451,864	2.0	112.5	12
大阪府	99,022	7.4	98.5	32	444,864	0.4	110.8	15
兵庫県	102,832	5.8	102.3	25	396,372	0.1	98.7	24
奈良県	97,159	3.5	96.7	34	384,042	3.0	95.7	27
和歌山県	101,168	2.5	100.7	29	386,540	2.4	96.3	26
鳥取県	119,029	3.7	118.4	18	405,190	0.5	100.9	22
島根県	137,278	4.6	136.6	5	397,893	3.4	99.1	23
岡山県	124,830	3.3	124.2	14	447,997	0.4	111.6	14
広島県	121,312	3.4	120.7	17	450,134	0.2	112.1	13
山口県	132,060	3.1	131.4	10	480,380	0.5	119.7	10
徳島県	140,050	0.7	139.3	3	431,290	2.9	107.4	16
香川県	129,889	4.5	129.2	11	419,452	3.8	104.5	18
愛媛県	123,152	2.9	122.5	15	414,789	2.5	103.3	20
高知県	134,809	4.8	134.1	6	574,171	2.5	143.0	1
福岡県	125,892	2.1	125.3	13	564,164	0.7	140.5	2
佐賀県	134,626	5.2	133.9	7	469,786	0.1	117.0	11
長崎県	139,282	4.5	138.6	4	509,566	0.7	126.9	6
熊本県	121,812	2.3	121.2	16	492,637	0.9	122.7	8
大分県	140,512	2.1	139.8	2	490,978	1.0	122.3	9
宮崎県	118,868	2.4	118.3	19	414,968	0.9	103.4	19
鹿児島県	141,768	2.0	141.1	1	516,038	1.1	128.5	5
沖縄県	99,703	6.5	99.2	31	560,974	5.4	139.7	3

国民健康保険中央会

3) 市町別傷病別国保医療費(平成20年5月集計)(1)

表 33-1

1ヶ月1人当たり

単位:円

	被保険者数(人)		全疾患		新生物		糖尿病		高血圧		脳内出血	
	市町村	後期 高齢者	市町村	後期 高齢者	市町村	後期 高齢者	市町村	後期 高齢者	市町村	後期 高齢者	市町村	後期 高齢者
滋賀県	355,062	133,639	16,237	53,681	2,154	5,235	814	2,615	1,222	4,676	201	953
大津市	82,383	29,428	16,604	58,226	2,482	5,898	792	2,624	1,062	4,251	354	866
彦根市	28,027	10,730	15,332	49,814	1,942	5,831	724	2,017	1,119	4,155	139	749
長浜市	22,900	8,974	15,780	50,130	2,100	5,822	575	1,682	1,233	5,086	147	541
近江八幡市	17,714	6,564	16,172	46,603	2,040	4,747	862	3,828	1,473	4,449	67	482
東近江市	30,524	12,528	13,948	54,518	1,691	4,198	501	2,842	1,573	5,272	114	1,150
草津市	27,464	8,129	16,979	60,214	2,357	6,246	861	3,272	1,199	4,305	198	1,376
守山市	17,137	5,557	16,044	55,332	2,026	4,836	838	2,930	1,191	4,213	67	867
野洲市	12,089	4,425	17,333	51,779	1,503	3,689	1,206	3,107	1,651	4,437	82	1,123
湖南市	14,126	3,470	14,723	53,693	1,715	4,760	1,031	2,612	980	4,181	344	1,171
甲賀市	24,127	10,254	17,982	53,751	2,399	5,606	970	2,678	1,260	5,283	163	915
高島市	16,224	7,589	16,351	50,301	2,056	4,358	836	2,375	1,296	4,545	123	1,407
米原市	10,682	5,520	18,935	51,263	2,243	6,419	809	2,447	1,744	5,410	134	957
栗東市	14,901	3,563	16,130	55,572	2,124	5,859	816	1,884	972	4,122	119	1,275
安土町	3,312	1,402	14,892	49,583	2,262	5,794	507	3,992	1,285	4,873	445	1,261
日野町	6,071	3,076	15,393	45,601	2,042	2,808	726	2,117	1,095	5,160	308	633
竜王町	2,991	1,266	14,130	55,710	1,214	3,154	688	3,692	1,224	5,067	406	2,340
愛荘町	5,313	2,093	12,302	50,580	1,434	3,766	522	1,196	1,027	4,245	135	515
豊郷町	2,334	858	16,324	57,031	3,109	6,971	535	2,073	1,168	4,208	232	1,917
甲良町	2,682	980	17,059	58,023	2,525	6,070	799	11,813	1,455	5,357	18	1,017
多賀町	2,126	1,292	15,502	52,782	1,412	2,884	700	1,892	1,432	4,652	28	519
虎姫町	1,826	727	15,326	49,943	1,176	5,582	644	1,602	1,553	5,714	509	1,808
湖北町	2,384	1,152	17,829	50,515	767	3,537	930	1,303	1,813	6,879	1	315
高月町	2,841	1,195	14,091	52,568	1,919	4,657	731	2,120	1,598	6,072	6	284
木之本町	2,633	1,373	18,543	52,913	2,859	3,916	1,129	2,936	1,486	5,019	217	314
余呉町	996	743	13,030	40,624	1,447	1,663	580	1,291	1,856	6,193	1	1,157
西浅井町	1,255	751	19,059	53,729	1,583	6,563	1,351	1,427	1,729	6,438	19	698

滋賀県国民健康保険団体連合会基礎資料集より

3) 市町別傷病別国保医療費(平成20年5月集計)(2)

表 33-2

1ヶ月1人当たり 単位:円

	被保険者数(人)		脳梗塞		呼吸器系		消化器系		尿路性器系		損傷・中毒	
	市町村	後期 高齢者	市町村	後期 高齢者	市町村	後期 高齢者	市町村	後期 高齢者	市町村	後期 高齢者	市町村	後期 高齢者
滋賀県	355,062	133,639	327	3,836	796	3,453	2,542	4,905	956	4,447	613	3,465
大津市	82,383	29,428	390	4,452	777	3,726	2,609	5,930	866	5,296	605	3,481
彦根市	28,027	10,730	285	4,954	797	3,031	2,370	4,838	1,036	3,280	556	3,675
長浜市	22,900	8,974	263	3,230	844	3,449	2,434	4,409	1,047	4,409	790	3,991
近江八幡市	17,714	6,564	308	2,284	764	2,139	2,576	4,168	780	3,943	526	3,013
東近江市	30,524	12,528	201	4,430	1,018	3,087	2,289	4,769	3,761	4,430	491	3,482
草津市	27,464	8,129	272	4,067	858	3,555	2,511	5,477	1,248	5,917	851	3,811
守山市	17,137	5,557	254	3,371	800	3,029	2,650	5,252	922	6,810	440	3,190
野洲市	12,089	4,425	415	3,406	870	4,641	2,525	4,851	802	3,975	668	2,639
湖南市	14,126	3,470	242	4,747	676	3,652	2,663	5,728	757	4,603	615	4,157
甲賀市	24,127	10,254	433	2,897	710	3,600	2,506	3,874	1,413	4,248	532	2,951
高島市	16,224	7,589	443	3,444	974	3,219	2,763	4,060	1,005	3,868	688	3,061
米原市	10,682	5,520	648	2,861	931	2,533	2,809	4,679	1,132	4,095	296	3,115
栗東市	14,901	3,563	385	3,617	972	3,369	2,632	4,963	1,000	4,681	484	2,442
安土町	3,312	1,402	571	2,903	420	1,796	2,695	3,418	968	3,921	215	2,273
日野町	6,071	3,076	126	3,121	511	3,835	2,598	4,653	340	1,215	699	4,022
竜王町	2,991	1,266	217	1,704	627	4,045	1,693	5,616	340	2,379	266	3,914
愛荘町	5,313	2,093	232	2,953	784	5,313	2,049	3,175	775	3,191	599	3,273
豊郷町	2,334	858	132	3,463	725	5,410	2,293	4,862	1,410	5,865	1,031	3,584
甲良町	2,682	980	203	2,372	1,215	4,595	1,792	4,464	633	2,696	903	8,221
多賀町	2,126	1,292	493	4,161	488	6,301	2,661	2,008	4,932	1,907	1,058	2,646
虎姫町	1,826	727	78	4,986	632	6,561	1,992	2,231	977	4,785	252	4,152
湖北町	2,384	1,152	63	3,184	628	3,979	2,579	4,942	7,491	3,294	816	2,121
高月町	2,841	1,195	84	4,580	520	3,073	2,159	3,330	1,282	2,748	424	7,006
木之本町	2,633	1,373	68	5,580	931	5,568	2,166	5,845	774	3,430	1,026	4,650
余呉町	996	743	95	7,234	564	1,019	2,167	4,161	210	2,984	1,683	2,181
西浅井町	1,255	751	68	3,533	719	4,685	2,343	5,485	1,264	3,310	267	5,108

滋賀県国民健康保険団体連合会基礎資料集より

4)平成20年国保医療費推計 傷病分類 入院-入院外・年齢階級別(1ヶ月1人当たり)(1)

表34-1

傷病分類	総数				人数				後期高齢者			
	総数		総数		人数		人数					
	0~14歳	15~44歳	45~64歳	65歳以上	0~14歳	15~44歳	45~64歳	65歳以上				
全疾患	16,237	6,845	6,880	17,503	26,290	53,681	6,785	1,801	2,755	7,590	11,118	30,729
感染症及び寄生虫症	406	646	201	358	571	810	132	193	26	127	216	498
結核	16	0	25	16	35	106	14	0	4	15	29	82
新生物	2,154	119	368	2,266	4,272	5,235	1,408	89	235	1,432	2,861	3,771
血液及び造血器の疾患並びに免疫機構の障害	94	32	77	119	125	394	45	17	19	64	56	281
内分泌、栄養及び代謝疾患	1,312	219	280	1,497	2,367	3,771	259	11	80	285	477	1,624
糖尿病	814	7	263	939	1,538	2,615	203	0	52	219	387	1,242
精神及び行動の障害	1,284	168	1,103	1,834	1,155	1,509	984	115	734	1,490	964	1,262
神経系の疾患	719	101	758	876	613	2,490	529	8	621	659	374	1,908
アルツハイマー病	49	0	0	25	130	1,004	37	0	0	20	95	745
眼及び付属器の疾患	612	318	183	470	1,249	1,741	184	0	30	148	420	702
耳及び乳様突起の疾患	107	201	47	81	155	167	18	3	3	17	33	44
循環器系の疾患	2,935	81	193	2,954	6,288	15,976	1,273	20	69	1,370	2,644	8,910
高血圧性疾患	1,222	0	53	1,207	2,685	4,676	23	0	5	55	15	1
虚血性心疾患	532	3	11	513	1,202	2,373	371	0	1	381	823	1,598
脳内出血	201	8	13	330	296	953	185	6	8	308	272	884
脳梗塞	327	0	20	297	747	3,836	246	0	15	223	564	3,282
動脈硬化	24	0	1	7	70	168	15	0	0	0	50	108
呼吸器系の疾患	796	2,251	449	550	930	3,453	257	554	72	209	385	2,544
消化器系の疾患	2,542	807	1,310	2,665	4,071	4,905	487	27	155	542	878	1,900
う蝕	229	426	171	204	248	142	0	0	0	0	1	0
歯肉炎及び歯周疾患	617	96	420	677	883	500	1	0	0	1	2	0
その他の歯及び歯の支持組織の障害	694	191	281	723	1,129	1,082	23	0	19	28	27	8
胃潰瘍及び十二指腸潰瘍	238	1	80	256	435	754	52	0	16	46	110	318
慢性肝炎(アルコール性のものを除く)	23	0	5	23	44	56	2	0	2	2	3	15
肝硬変(アルコール性のものを除く)	38	0	19	47	56	101	24	0	11	28	34	77
その他の肝疾患	48	2	148	55	83	111	23	0	0	26	42	82
皮膚及び皮下組織の疾患	236	428	234	185	259	539	43	22	19	48	70	333
筋骨格系及び結合組織の疾患	1,134	155	144	1,128	2,231	3,932	360	62	42	385	696	1,607
骨の密度及び構造の障害	58	0	103	55	106	381	16	0	0	27	0	132
尿路性器系の疾患	956	94	1,461	1,677	847	4,447	230	54	95	275	356	1,753
腎不全	621	0	383	1,384	327	3,394	85	0	5	176	94	1,131
妊娠、分娩及び産じょく	72	0	181	0	0	0	62	0	152	0	0	0
周産期に発生した病態	9	91	3	5	0	0	7	72	0	5	0	0
先天奇形、変形及び染色体異常	50	276	102	36	9	37	27	132	25	23	0	22
症状、徴候及び異常臨床所見で他に分類されないもの	197	161	196	192	298	809	78	92	108	87	106	564
損傷、中毒及びその他の外因の影響	613	470	400	609	850	3,465	391	103	234	422	581	3,005

(円)

滋賀県国民健康保険団体連合会基礎資料集(平成20年5月集計)より

4) 平成20年国保医療費推計 傷病分類 入院 - 入院外・年齢階級別(1ヶ月1人当たり)(2) 表34-2

傷病分類	入院外						後期高齢者
	総数	0~14歳	15~44歳	45~64歳	65歳以上	15,171	
全疾患	9,452	5,044	4,125	9,913	15,171	22,953	
感染症及び寄生虫症	273	453	174	231	354	313	
結核	3	0	21	1	5	24	
新生物	746	30	134	834	1,411	1,464	
血液及び造血器の疾患並びに免疫機構の障害	48	16	58	55	68	113	
内分泌、栄養及び代謝疾患	1,053	208	201	1,212	1,890	2,147	
糖尿病	611	7	211	720	1,151	1,373	
精神及び行動の障害	299	53	369	343	191	247	
神経系の疾患	190	94	138	218	238	582	
アルツハイマー病	12	0	0	5	35	259	
眼及び付属器の疾患	428	318	153	322	829	1,039	
耳及び乳様突起の疾患	89	198	44	64	122	123	
循環器系の疾患	1,662	60	124	1,584	3,644	7,065	
高血圧性疾患	1,199	0	48	1,152	2,670	4,675	
虚血性心疾患	161	3	9	133	379	775	
脳内出血	16	2	5	22	24	69	
脳梗塞	81	0	5	73	182	554	
動脈硬化	9	0	1	7	20	60	
呼吸器系の疾患	539	1,697	377	341	545	909	
消化器系の疾患	2,054	781	1,155	2,124	3,193	3,005	
う蝕	229	426	171	204	247	142	
歯肉炎及び歯周疾患	616	96	420	676	881	500	
その他の歯及び歯の支持組織の障害	670	191	262	695	1,102	1,074	
胃潰瘍及び十二指腸潰瘍	186	1	64	211	325	436	
慢性肝炎(アルコール性のものを除く)	21	0	3	20	42	42	
肝硬変(アルコール性のものを除く)	13	0	7	19	22	24	
その他の肝疾患	26	2	148	29	41	28	
皮膚及び皮下組織の疾患	193	406	215	137	188	205	
筋骨格系及び結合組織の疾患	773	93	101	743	1,535	2,325	
骨の密度及び構造の障害	42	0	103	28	106	249	
尿路性器系の疾患	726	40	1,366	1,401	491	2,694	
腎不全	537	0	379	1,208	233	2,263	
妊娠、分娩及び産じょく	10	0	29	0	0	0	
周産期に発生した病態	2	19	3	0	0	0	
先天奇形、変形及び染色体異常	23	144	77	12	9	16	
症状、徴候及び異常臨床所見で他に分類されないもの	118	70	88	105	192	246	
損傷、中毒及びその他の外因の影響	223	366	165	187	269	460	

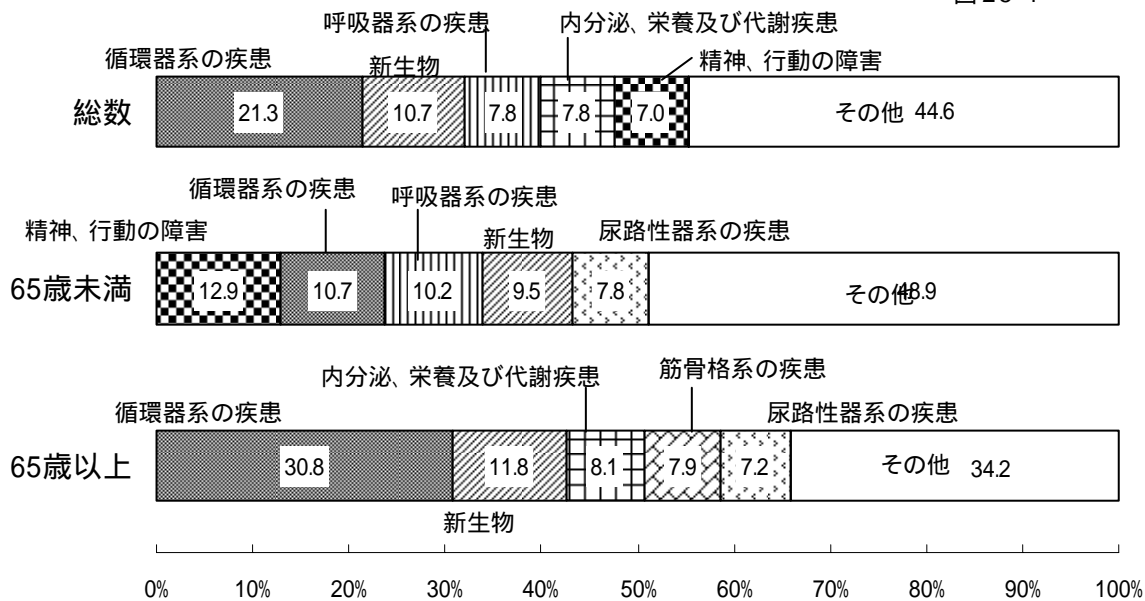
(円)

滋賀県国民健康保険団体連合会基礎資料集(平成20年5月集計)より

5) 上位5傷病別医療費構成割合(滋賀県、全国)

滋賀県(平成19年度)

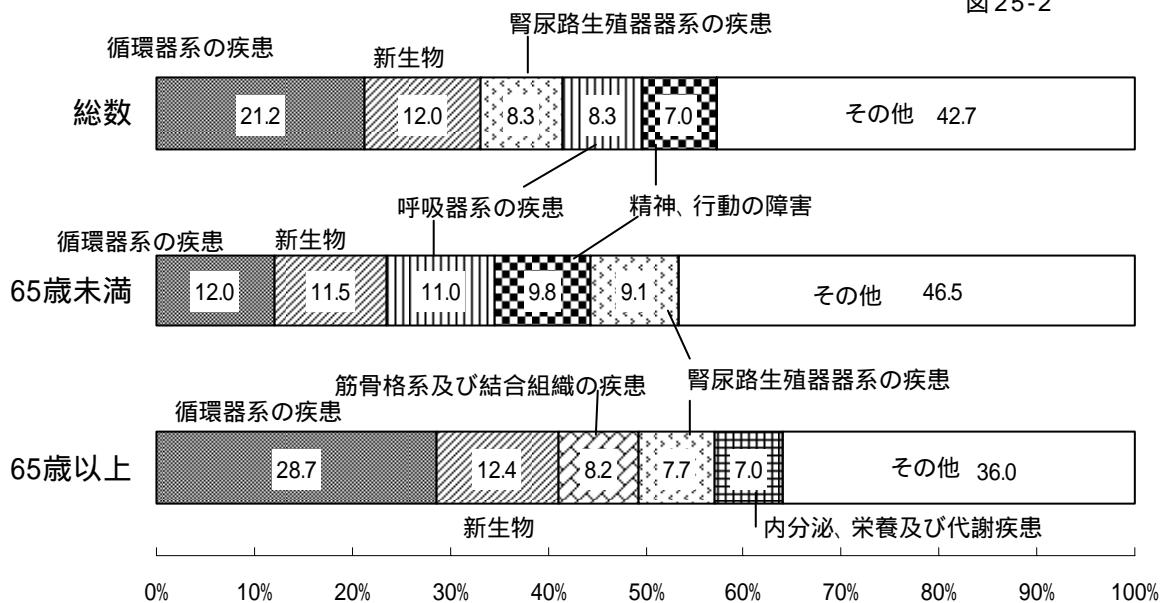
図25-1



滋賀県国民健康保険団体連合会基礎資料集(平成19年5月集計)

全国(平成19年度)

図25-2



厚生労働省 平成19年度国民医療費の概況

<http://www.mhlw.go.jp/toukei/saikin/hw/k-iryohi/07/index.htm>

6) 市町村別老人医療費の推移(1年1人当たり)

表 35

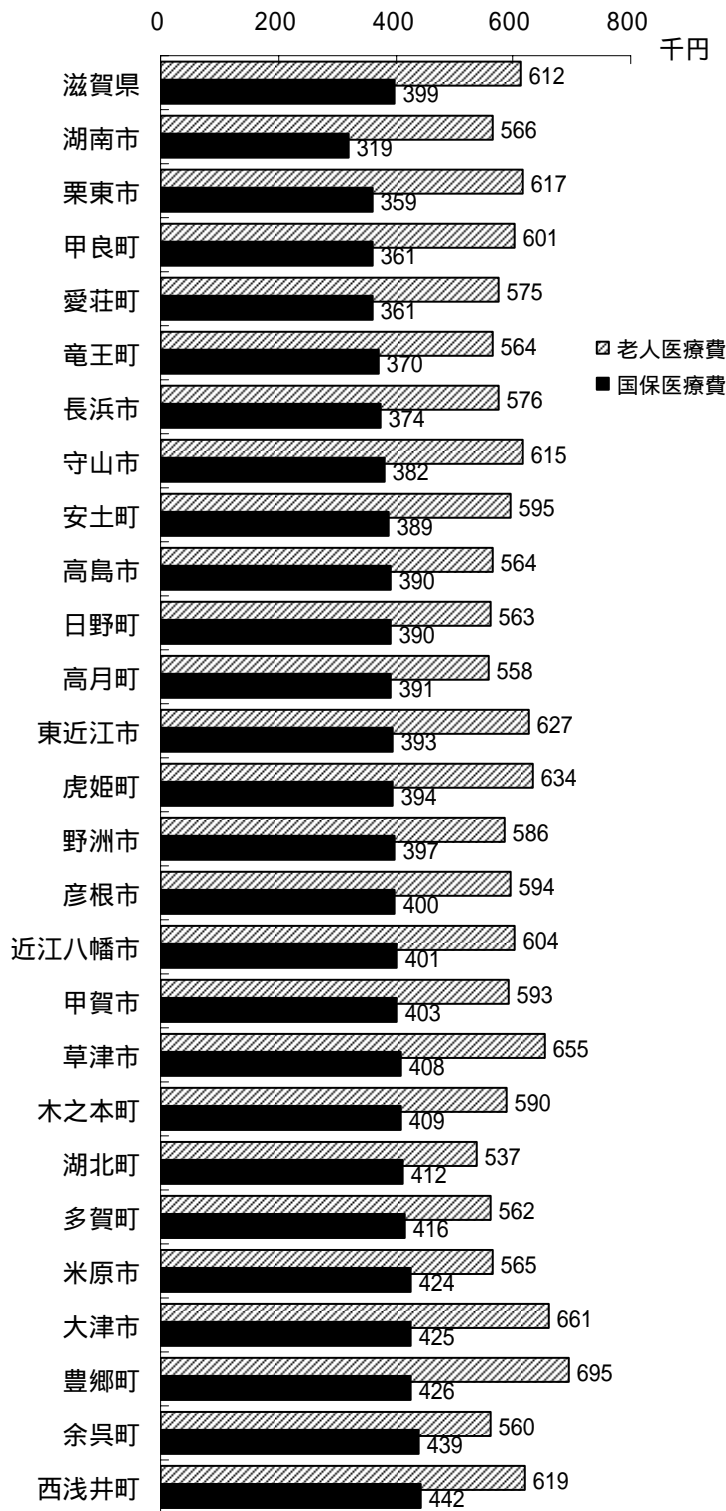
(千円)

	H11	H12	H13	H14	H15	H16	H17	H18	H19	H19県 =100とし た指数	順位
滋賀県	720	694	705	691	569	576	588	590	612	100	
大津市	824	741	809	787	646	653	663	646	661	108.0	2
志賀町	835	758	734	763	603	644					
彦根市	681	654	679	651	550	556	560	576	594	97.2	12
長浜市	694	638	661	664	534	539	539	540	576	94.1	16
浅井町	612	566	552	521	485	501					
びわ町	615	625	712	642	542	517					
近江八幡市	691	665	669	666	545	539	554	570	604	98.7	9
東近江市						575	593	599	627	102.4	5
八日市市	726	716	718	725	569						
永源寺町	607	640	657	719	538						
五個荘町	804	742	786	803	623						
愛東町	716	732	732	704	570						
湖東町	623	638	614	614	504						
蒲生町	693	645	563	573	525	571					
能登川町	712	690	719	708	569	571					
草津市	798	790	759	746	609	607	630	630	655	107.1	3
守山市	703	682	714	673	553	566	600	582	615	100.5	8
栗東市	800	769	792	691	616	585	604	592	617	100.9	7
野洲市						546	557	569	586	95.8	15
中主町	625	595	589	570	491						
野洲町	705	648	647	643	550						
湖南市						527	558	534	566	92.6	18
石部町	680	612	674	707	533						
甲西町	693	674	674	691	531						
甲賀市						581	587	592	593	96.9	13
水口町	693	675	711	682	555						
土山町	647	649	615	642	502						
甲賀町	532	561	621	592	567						
甲南町	750	711	791	765	609						
信楽町	680	699	697	716	579						
高島市						507	524	542	564	92.2	20
マキノ町	667	636	608	627	519						
今津町	592	543	587	534	510						
朽木村	612	534	472	556	501						
安曇川町	624	597	610	598	504						
高島町	633	624	580	607	523						
新旭町	648	624	628	632	516						
米原市						529	541	537	565	92.3	19
山東町	676	600	609	605	514						
伊吹町	545	523	537	509	488						
米原町	701	723	738	646	548						
近江町	669	592	608	569	488	472					
安土町	680	727	673	694	556	560	587	581	595	97.2	11
日野町	648	653	602	616	507	518	539	550	563	92.0	22
竜王町	592	624	712	667	500	516	526	535	564	92.2	21
愛荘町							354	564	575	94.0	17
秦荘町	543	501	554	605	495	510					
愛知川町	674	649	674	683	591	580					
豊郷町	746	681	686	721	596	613	608	668	695	113.7	1
甲良町	820	750	743	699	540	579	562	577	601	98.3	10
多賀町	578	607	639	640	524	572	547	540	562	91.8	23
虎姫町	659	615	597	634	515	544	621	594	634	103.7	4
湖北町	752	655	734	622	518	545	541	547	537	87.8	26
高月町	632	631	687	643	542	531	536	545	558	91.3	25
木之本町	749	665	638	669	535	564	586	571	590	96.5	14
余呉町	600	518	562	563	489	492	518	481	560	91.6	24
西浅井町	591	674	630	655	563	563	600	533	619	101.3	6

滋賀県国民健康保険団体連合会基礎資料集より

市町村別医療費と老人医療費（1年1人当たり）

図 26



老人：滋賀県国保団体連合会基礎資料集（平成19年4月～20年3月）65歳以上集計より
 1人当たり：厚生労働省医療費マップ（平成19年）国民健康保険市町村別状況より

<http://www.mhlw.go.jp/topics/bukyoku/hoken/iryomap/index.html>