

<令和4年度 アイリス> アンケート集計 24人/33人中

1. 人権への配慮

中項目	小項目(質問項目)	着眼点	はい	いいえ	無回答
(1)人権の尊重	①理念やめざすものが知らされていますか。	1.施設の理念やめざすものを知っていますか。	10	13	1
		2.施設の理念やめざすものについて話し合い(学習会)がありましたか。	7	11	6
	②職員は、きちんと話をしてくれますか。	1.職員は、あなたの話をよく聞いてくれますか。	23	1	0
		2.職員からの呼び方について、嫌だと思った事がありますか。	2	21	1
	③市民として基本的な権利行使への配慮と支援がなされていますか。	1.選挙について話し合いがありましたか。	8	10	6
		2.郵便局や銀行などに行きたい時に、相談にのってくれましたか。	7	10	7
		3.家族や友だちに自由に電話をかける場所がありますか。また、電話をかける時に職員は手助けをしてくれましたか。	13	4	7
		4.電話などがかかってきた時はすぐに知らせてくれましたか。	14	3	7
		5.信仰する自由がありますか。	14	4	6
		6.特定の「神様」や「仏様」を信仰しなさいといわれた事がありますか。	1	18	5
7.交際したり結婚する事について、よくわからない理由で反対された事がありましたか。		1	17	6	
(2)プライバシーの保護	①プライバシーは守られていますか	1.職員や見学の人がああなたの室に入る時は、断って入っていましたか。	18	3	3
		2.見学の人などがああなたの写真をとる時は、断っていますか。	19	3	2
		3.個室でくらしたい時は、個室にしてもらえますか。	17	0	7
(3)人権の擁護	①体罰・虐待等をうけた事はありませんか。	1.たたかれたりつねられたりした(体罰や虐待)事がありますか。	3	21	0
		2.とても嫌な事(暴言)を言われた事がありますか。	3	21	0
		3.とても嫌な事を無理やりやらされた事がありますか。	0	24	0
		4.職員に話をしてもらえなくなったりした事がありますか。	2	22	0
		5.困った時は、すぐに職員が介助してくれますか。	22	2	0
	②施設サービス利用に、相談や苦情申し立てができますか。	1.施設の中で、嫌な事や気になっている事(相談や苦情)を職員に言う事ができますか。	19	4	1
		2.施設の職員以外に気軽に、嫌な事や気になっている事(相談や苦情)を話せる人がいますか。	17	6	1
		3.話した事について(相談・苦情)返事はきちんと知らされていますか。	19	4	1
(4)利用者本位・自立支援	①利用者の主体の施設サービスになっていますか。	1.日課や週間計画の話し合い(説明)がありましたか。	17	3	4
		2.施設の行事についての話し合いがありましたか。	20	1	3
		3.施設の行事以外でも、買い物や旅行について相談にのってくれましたか。	17	3	4

## 2. 利用者に応じた個別支援プログラム

中項目	小項目(質問項目)	着眼点	はい	いいえ	無回答
(1)施設利用の相談と選択	①施設サービスの内容を十分理解した上で、施設利用をしましたか。	1.施設に来る前に、実習がありましたか。	19	1	4
		2.施設に入る事(利用)は、自分で決めましたか。	23	1	0
		3.今の施設以外にも見学や実習をしましたか。	18	5	1
(2)個別支援計画の策定	①個別支援計画と支援内容について知っていますか。	1.何の為に施設にきているのか(個別支援計画)の話し合いがありましたか。	21	3	0
		2.施設でどんな内容で活動する(個別支援計画)のか話し合いがありましたか。	22	1	1
		3.職員は難しい事でも、励ましてやらせてくれて、見守ってくれていますか。	21	1	2
		4.失敗した事で、職員に嫌な事を言われた事がありますか。	1	20	3
		5.職員はなぜ失敗したのかを、一緒に考えてくれますか。	17	4	3
(3)地域生活への移行、地域生活支援サービスの実施	①希望すれば、地域の中で暮らせる事ができますか。	1.調理・洗濯・買い物・交通機関利用等の取り組み(体験学習)がありますか。	14	7	3
		2.地域中で生活したい時、グループホーム等の見学や体験的利用ができますか。	13	8	3
		3.ホームヘルプ・サービス、デイサービス、ショートステイ等を利用した事がありますか。	14	9	1
		4.将来の事は自分で決めていいと言われていきますか。	16	5	3

## 3. 授産施設及び共同作業所等の固有サービス

中項目	小項目(質問項目)	着眼点	はい	いいえ	無回答
(1)働く場としての作業内容	①自分にあつた業内容になっていますか。	1.作業はあなたに合っていると思いますか。	21	1	2
		2.作業は自分で選ぶ事ができますか。	17	4	3
		3.作業のやり方(手順・計画・成果)について話し合いがありますか。	18	4	2
		4.作業する為に自分にあつた工具がありますか。	15	6	3
		5.作業時間は自分に合っていますか。	21	1	2
(2)働く事への報酬(工賃・賃金)	①工賃規程はありますか。	1.工賃規程がありますか。	16	5	3
	②利用者に工賃に対する説明がありますか。	2.工賃規程は利用者もふくめた話し合いで決められていますか。	11	10	3
(3)働く場としての環境づくり	①働きやすい作業室になっていますか。	1.作業室は、働きやすいですか。	21	0	3
		2.疲れた時やしんどい時、休憩できる場所がありますか。	21	1	2
(4)働く場としての条件づくり	①働きやすい条件がありますか。	1.就業規則がありますか。	16	3	5
		2.年次有給休暇や特別休暇等、各種休暇制度がありますか。	9	10	5
		3.事故に合った時の保障制度がありますか。	14	3	7
(5)一般就労に向けて	①一般就労に向けての話し合いがありますか。	1.一般就労に向けての話し合いがありますか。	9	9	6
		2.一般就労に向けての職場実習の機会がありますか。	7	9	8

#### 4. 日常生活支援サービス

中項目	小項目(質問項目)	着眼点	はい	いいえ	無回答
(1)食事	①食事はゆっくりとくつろいでとれますか。	1.食事はおいしいですか。	21	0	3
		2.食事の献立を知っていますか。	17	3	4
		3.食事の献立について話し合いがありますか。	6	12	6
		4.食卓には複数の調味料・香辛料がおいてありますか。	11	9	4
		5.食事時間はゆったりありますか。	22	0	2
(2)入浴	①入浴の時間帯や週間回数については利用者との話し合いで決めていますか。	1.入浴の時間帯や週間回数についての話し合いがありますか。	9	8	7
(3)排泄	①トイレは清潔で快適ですか。	1.トイレは綺麗ですか。	19	3	2
		2.トイレは、使いやすいですか。	22	1	1
(4)衣服	①服装は自分で選んでいますか。	1.服装は自分で選びますか。	22	1	1
		2.服装について困った時は、出来る人がいますか。	15	5	4
		3.服(衣類)を買う時には、相談できる人がいますか。	21	1	2
(5)理容・美容	①散髪やお化粧は自分で決めていますか。	1.髪型は自分で決めていますか。	20	2	2
		2.整髪や化粧で困った事がある時は、相談できる人がいますか。	18	3	3
(6)睡眠	①夜はゆっくりと寝られますか。	1.ゆっくりと寝る事ができますか。	19	2	3
(7)健康管理	①病気の時はすぐに対応してくれますか。	1.病気の時はすぐに対応してくれますか。	21	0	3
		2.病気の時はゆっくりと休む事ができますか。	21	0	3
(8)余暇・レクリエーション	①自由に行えるようになっていますか。	1.余暇の過ごし方について話し合いがありますか。	16	3	5
		2.余暇を過ごす時に、支援してくれる人がいますか。	15	3	6
(9)外泊	①外泊は利用者の希望に応じてできますか	1.外泊についての話し合いがありますか。	7	10	7
		2.盆や正月等に無理やり家に帰ってほしい外泊の強制)といわれた事がありますか。	0	15	9
(10)所持金・預かり金の管理等	①預かり金について、適切な管理体制が作られていますか。	1.こづかい(預かり金)をつかう時の方法についての話し合いがありますか。	10	8	6
		2.こづかい(預かり金)が今いくらあるか知っていますか。	15	3	6
(11)生活内容の自由な選択	①新聞・雑誌の購読やテレビ等の利用は自由にできますか。	1.新聞・雑誌を購入する事ができますか。	14	5	5
		2.テレビやラジオ等をもつ事ができますか。	15	4	5
		3.新聞・雑誌やテレビ等の使い方(共同利用の方法)についての話し合いがありますか。	10	7	7
	②嗜好品(酒、たばこ等)については、健康上の影響等に留意した上で、基本的に個人の自由が認められていますか。	1.嗜好品(酒、たばこ等)についての話し合いがありますか。	4	15	5
		2.酒やたばこの害についての、学習会がありますか。	3	15	6

## 5. 生活環境の整備

中項目	小項目(質問項目)	着眼点	はい	いいえ	無回答
(1)生活環境の整備	①一人になれる場所や部屋、又は少人数でくつろげる場所や部屋がありますか。	1.一人になりたい時やいらした時にゆっくりできる場所がありますか。	19	3	2
		2.友だちと一緒にくつろげる場所(部屋・スペース・屋外設備)がありますか。	17	3	4
	②心地よく生活できる環境への話し合いがありますか。	1.心地よく生活できる環境への話し合いがありますか。	15	4	5
		2.自分のもの(私物)については、大切に扱われていますか。	20	0	4

## 6. 組織・運営・管理

中項目	小項目(質問項目)	着眼点	はい	いいえ	無回答
(1)組織・運営	①施設の運営に意見を言う機会が保障されていますか。	1.理事会(運営協議会)もしくは評議員会に利用者代表が入っていますか。	8	8	8
		2.利用者の会(自治会)がありますか。	14	3	7
		3.利用者の会(自治会)の活動は活発ですか。	10	6	8
		4.利用者の会(自治会)でメンバーは対等な立場で自由に意見を述べる事ができていますか。	13	4	7

## <令和4年度 アイリス>

調査数	回答数	回収率
33	24	73%

	質問項目	はい	肯定%	いいえ	無回答	合計
1. 人権への配慮	Q01 施設の理念やめざすものを知っていますか。	10	42%	13	1	24
	Q02 施設の理念やめざすものについて話し合い(学習会)がありましたか。	7	29%	11	6	24
	Q03 職員は、あなたの話をよく聞いてくれますか。	23	96%	1	0	24
	Q04 職員からの呼び方について、嫌だと思ったことはありますか。	2	8%	21	1	24
	Q05 選挙について話し合いがありましたか。	8	33%	10	6	24
	Q06 郵便局や銀行などに行きたいときに、相談にのってくれましたか。	7	29%	10	7	24
	Q07 家族や友だちに自由に電話をかける場所がありますか。また、電話をかけるときに職員は手助けをしてくれましたか。	13	54%	4	7	24
	Q08 電話などがかかってきたときはすぐに知らせてくれましたか。	14	58%	3	7	24
	Q09 信仰する自由がありますか。	14	58%	4	6	24
	Q10 特定の「神様」や「仏様」を信仰しなさいといわれたことがありますか。	1	4%	18	5	24
	Q11 交際したり結婚することについて、よくわからない理由で反対されたことはありましたか。	1	4%	17	6	24
	Q12 職員や見学の人があなたの室に入るときは、ことわって入っていましたか。	18	75%	3	3	24
	Q13 見学の人などがあなたの写真を撮るときは、ことわっていますか。	19	79%	3	2	24
	Q14 個室でくらしたいときは、個室にしてもらえますか。	17	71%	0	7	24
	Q15 たたかれたりつねられたりした(体罰や虐待)ことがありますか。	3	13%	21	0	24
	Q16 とてもいやなこと(暴言)を言われたことはありますか。	3	13%	21	0	24
	Q17 とてもいやなことを無理やりやらされたことがありますか。	0	0%	24	0	24
	Q18 職員に話をしてもらえなくなったりしたことがありますか。	2	8%	22	0	24
	Q19 困ったときは、すぐに職員が介助してくれますか。	22	92%	2	0	24
	Q20 施設の中で、嫌な事や気になっている事(相談や苦情)を職員に言う事ができますか。	19	79%	4	1	24
	Q21 施設の職員以外に気軽に、いやな事や気になっている事(相談や苦情)を話せる人がいますか。	17	71%	6	1	24
	Q22 話した事について(相談・苦情)返事はきちんと知らされていますか。	19	79%	4	1	24
	Q23 日課や週間計画の話し合い(説明)がありましたか。	17	71%	3	4	24
	Q24 施設の行事についての話し合いがありましたか。	20	83%	1	3	24
	Q25 施設の行事以外でも、買い物や旅行について相談にのってくれましたか。	17	71%	3	4	24

	質問項目	はい	肯定%	いいえ	無回答	合計
2. 利用者に応じた個別支援プログラム	Q01 施設に来る前に、実習がありましたか。	19	79%	1	4	24
	Q02 施設に入る事(利用)は、自分で決めましたか。	23	96%	1	0	24
	Q03 今の施設以外にも見学や実習をしましたか。	18	75%	5	1	24
	Q04 何の為に施設にきているのか(個別支援計画)の話し合いがありましたか。	21	88%	3	0	24
	Q05 施設でどんな内容で活動する(個別支援計画)のか話し合いがありましたか。	22	92%	1	1	24
	Q06 職員は難しい事でも、励ましてやらしてくれて、見守ってくれていますか。	21	88%	1	2	24
	Q07 失敗した事で、職員に嫌な事を言われた事がありますか。	1	4%	20	3	24
	Q08 職員はなぜ失敗したのかを、一緒に考えてくれますか。	17	71%	4	3	24
	Q09 調理・洗濯・買い物・交通機関利用等の取り組み(体験学習)がありますか。	14	58%	7	3	24
	Q10 地域中で生活したい時、グループホーム等の見学や体験的利用ができますか。	13	54%	8	3	24
	Q11 ホームヘルプ・サービス、デイサービス、ショートステイ等を利用した事がありますか。	14	58%	9	1	24
	Q12 将来の事は自分で決めていいと言われていきますか。	16	67%	5	3	24

	質問項目	はい	肯定%	いいえ	無回答	合計
3. 授産施設及び共同作業所等の固有サービス	Q01 作業はあなたに合っていると思いますか。	21	88%	1	2	24
	Q02 作業は自分で選ぶ事ができますか。	17	71%	4	3	24
	Q03 作業のやり方(手順・計画・成果)について話し合いがありますか。	18	75%	4	2	24
	Q04 作業する為に自分にあつた工具がありますか。	15	63%	6	3	24
	Q05 作業時間は自分に合っていますか。	21	88%	1	2	24
	Q06 工賃規程がありますか。	16	67%	5	3	24
	Q07 工賃規程は利用者もふくめた話し合いで決められていますか。	11	46%	10	3	24
	Q08 工賃について(苦情・要望等)の話し合いがありますか。	10	42%	11	3	24
	Q09 作業室は、働きやすいですか。	21	88%	0	3	24
	Q10 疲れた時やしんどい時、休憩できる場所がありますか。	21	88%	1	2	24
	Q11 就業規則がありますか。	16	67%	3	5	24
	Q12 年次有給休暇や特別休暇等、各種休暇制度がありますか。	9	38%	10	5	24
	Q13 事故に合った時の保障制度がありますか。	14	58%	3	7	24
	Q14 一般就労に向けての話し合いがありますか。	9	38%	9	6	24
	Q15 一般就労に向けての職場実習の機会がありますか。	7	29%	9	8	24

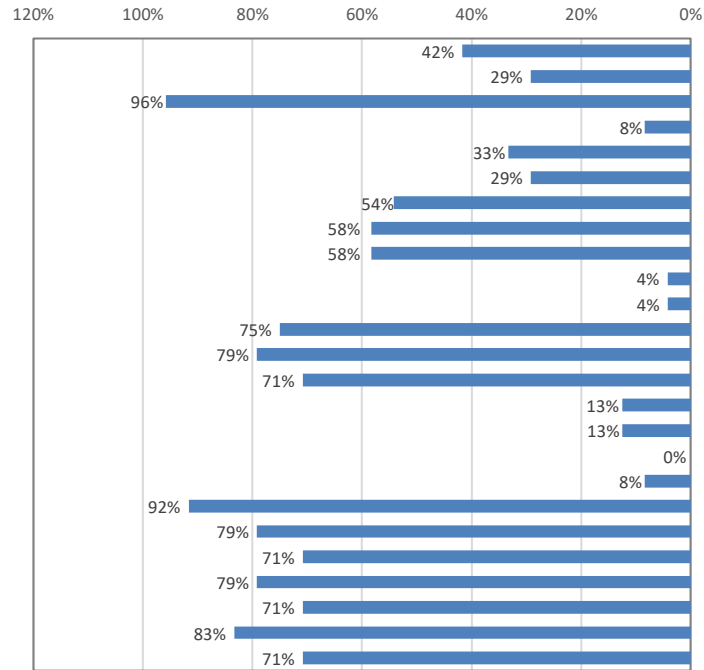
	質問項目	はい	肯定%	いいえ	無回答	合計
4. 日常生活支援サービス	Q01 食事はおいしいですか。	21	88%	0	3	24
	Q02 食事の献立を知っていますか。	17	71%	3	4	24
	Q03 食事の献立について話し合いがありますか。	6	25%	12	6	24
	Q04 食卓には複数の調味料・香辛料がおいてありますか。	11	46%	9	4	24
	Q05 食事時間はゆったりありますか。	22	92%	0	2	24
	Q06 入浴の時間帯や週間回数についての話し合いがありますか。	9	38%	8	7	24
	Q07 トイレは綺麗ですか。	19	79%	3	2	24
	Q08 トイレは、使いやすいですか。	22	92%	1	1	24
	Q09 服装は自分で選びますか。	22	92%	1	1	24
	Q10 服装について困った時は、出来る人がいますか。	15	63%	5	4	24
	Q11 服(衣類)を買う時には、相談できる人がいますか。	21	88%	1	2	24
	Q12 髪型は自分で決めていますか。	20	83%	2	2	24
	Q13 整髪や化粧で困った事がある時は、相談できる人がいますか。	18	75%	3	3	24
	Q14 ゆっくりと寝る事ができますか。	19	79%	2	3	24
	Q15 病気の時はすぐに対応してくれますか。	21	88%	0	3	24
	Q16 病気の時はゆっくりと休む事ができますか。	21	88%	0	3	24
	Q17 余暇の過ごし方について話し合いがありますか。	16	67%	3	5	24
	Q18 余暇を過ごす時に、支援してくれる人がいますか。	15	63%	3	6	24
	Q19 外泊についての話し合いがありますか。	7	29%	10	7	24
	Q20 盆や正月等に無理やり家に帰ってほしい外泊の強制)といわれた事がありますか。	0	0%	15	9	24
	Q21 こづかい(預かり金)をつかう時の方法についての話し合いがありますか。	10	42%	8	6	24
	Q22 こづかい(預かり金)が今いくらあるか知っていますか。	15	63%	3	6	24
	Q23 新聞・雑誌を購入する事ができますか。	14	58%	5	5	24
	Q24 テレビやラジオ等をもつ事ができますか。	15	63%	4	5	24
	Q25 新聞・雑誌やテレビ等の使い方(共同利用の方法)についての話し合いがありますか。	10	42%	7	7	24
	Q26 嗜好品(酒、たばこ等)についての話し合いがありますか。	4	17%	15	5	24
	Q27 酒やたばこの害についての、学習会がありますか。	3	13%	15	6	24

	質問項目	はい	肯定%	いいえ	無回答	合計
5. 生活環境の整備	Q01 一人になりたい時やいらいらした時にゆっくりできる場所がありますか。	19	79%	3	2	24
	Q02 友だちと一緒にくつろげる場所(部屋・スペース・屋外設備)がありますか。	17	71%	3	4	24
	Q03 心地よく生活できる環境への話し合いがありますか。	15	63%	4	5	24
	Q04 自分のもの(私物)については、大切に扱われていますか。	20	83%	0	4	24

	質問項目	はい	肯定%	いいえ	無回答	合計
6. 組織・運営・管理	Q01 理事会(運営協議会)もしくは評議員会に利用者代表が入っていますか。	8	33%	8	8	24
	Q02 利用者の会(自治会)がありますか。	14	58%	3	7	24
	Q03 利用者の会(自治会)の活動は活発ですか。	10	42%	6	8	24
	Q04 利用者の会(自治会)でメンバーは対等な立場で自由に意見を述べる事ができていますか。	13	54%	4	7	24

## 令和4年度 アイリス サービス利用者調査票 集計結果(肯定率)

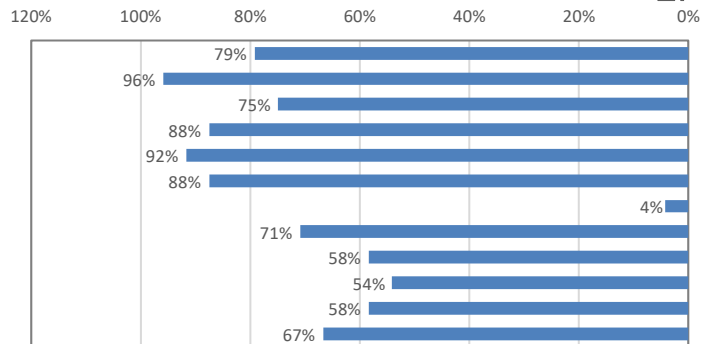
### 1. 人権への配慮



肯定率

- Q01 施設の理念やめざすものを知っていますか。
- Q02 施設の理念やめざすものについて話し合い(学習会)がありましたか。
- Q03 職員は、あなたの話をよく聞いてくれますか。
- Q04 職員からの呼び方について、嫌だと思ったことはありますか。
- Q05 選挙について話し合いがありましたか。
- Q06 郵便局や銀行などに行きたいときに、相談にのってくれましたか。
- Q07 家族や友だちに自由に電話をかける場所がありますか。また、電話をかけるときに職員は手助けをしてくれましたか。
- Q08 電話などがかかってきたときはすぐに知らせてくれましたか。
- Q09 信仰する自由がありますか。
- Q10 特定の「神様」や「仏様」を信仰しなさいといわれたことがありますか。
- Q11 交際したり結婚することについて、よくわからない理由で反対されたことはありましたか。
- Q12 職員や見学の人があなたの室に入るときは、ことわって入っていましたか。
- Q13 見学の人があなたの写真をとるときは、ことわっていますか。
- Q14 個室でくらしたいときは、個室にしてもらえますか。
- Q15 たたかれたりつねられたりした(体罰や虐待)ことがありますか。
- Q16 とてもいやなこと(暴言)を言われたことはありますか。
- Q17 とてもいやなことを無理やりやらされたことがありますか。
- Q18 職員に話してもらえなくなったりしたことがありますか。
- Q19 困ったときは、すぐに職員が介助してくれますか。
- Q20 施設の中で、嫌な事や気になっている事(相談や苦情)を職員に言う事ができますか。
- Q21 施設の職員以外に気軽に、いやな事や気になっている事(相談や苦情)を話せる人がいますか。
- Q22 話した事について(相談・苦情)返事はきちんと知らされていますか。
- Q23 日課や週間計画の話し合い(説明)がありましたか。
- Q24 施設の行事についての話し合いがありましたか。
- Q25 施設の行事以外でも、買い物や旅行について相談にのってくれましたか。

### 2. 利用者に応じた個別支援プログラム



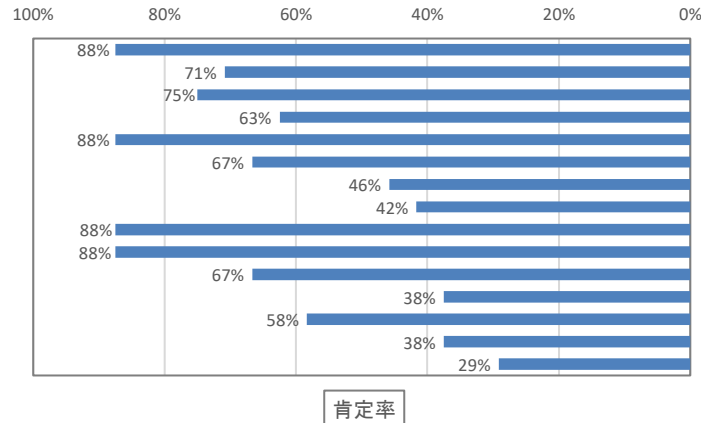
肯定率

- Q01 施設に来る前に、実習がありましたか。
- Q02 施設に入る事(利用)は、自分で決めましたか。
- Q03 今の施設以外にも見学や実習をしましたか。
- Q04 何の為に施設にきているのか(個別支援計画)の話し合いがありましたか。
- Q05 施設でどんな内容で活動する(個別支援計画)のか話し合いがありましたか。
- Q06 職員は難しい事でも、励ましてやらしてくれて、見守ってくれていますか。
- Q07 失敗した事で、職員に嫌な事を言われた事がありますか。
- Q08 職員はなぜ失敗したのかを、一緒に考えてくれますか。
- Q09 調理・洗濯・買い物・交通機関利用等の取り組み(体験学習)がありますか。
- Q10 地域中で生活したい時、グループホーム等の見学や体験的利用ができますか。
- Q11 ホームヘルプ・サービス、デイサービス、ショートステイ等を利用した事がありますか。
- Q12 将来の事は自分で決めていいと言われていましたか。



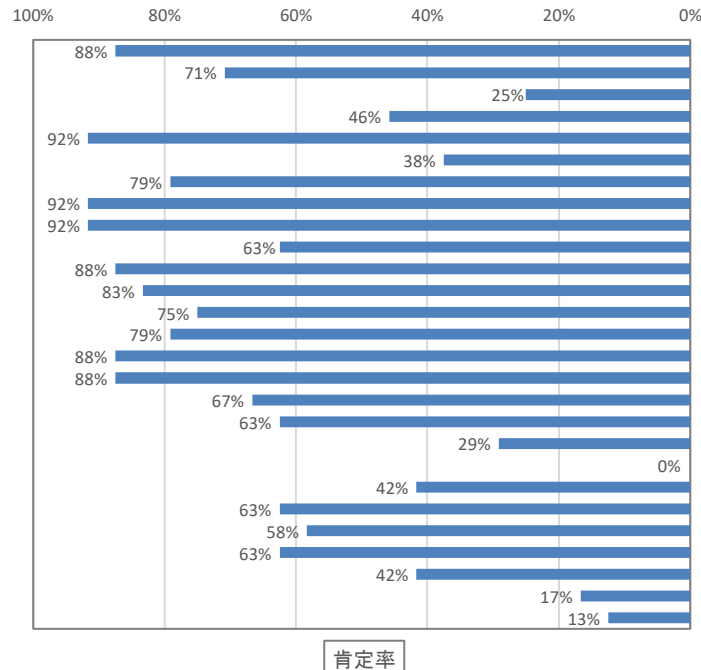
## 令和4年度 アイリス サービス利用者調査票 集計結果(肯定率)

### 3. 授産施設及び共同作業所等の固有サービス



- Q01 作業はあなたに合っていると思いますか。
- Q02 作業は自分で選ぶことができますか。
- Q03 作業のやり方(手順・計画・成果)について話し合いがありますか。
- Q04 作業する為に自分にあった工具がありますか。
- Q05 作業時間は自分に合っていますか。
- Q06 工賃規程がありますか。
- Q07 工賃規程は利用者もふくめた話し合いで決められていますか。
- Q08 工賃について(苦情・要望等)の話し合いがありますか。
- Q09 作業室は、働きやすいですか。
- Q10 疲れた時やしんどい時、休憩できる場所がありますか。
- Q11 就業規則がありますか。
- Q12 年次有給休暇や特別休暇等、各種休暇制度がありますか。
- Q13 事故に合った時の保障制度がありますか。
- Q14 一般就労に向けての話し合いがありますか。
- Q15 一般就労に向けての職場実習の機会がありますか。

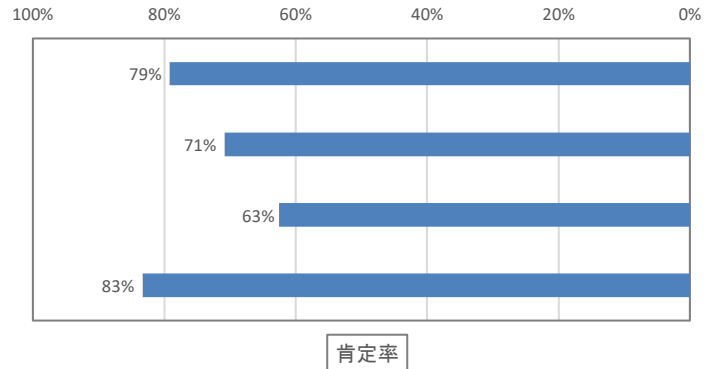
### 4. 日常生活支援サービス



- Q01 食事はおいしいですか。
- Q02 食事の献立を知っていますか。
- Q03 食事の献立について話し合いがありますか。
- Q04 食卓には複数の調味料・香辛料がおいてありますか。
- Q05 食事時間はゆったりありますか。
- Q06 入浴の時間帯や週間回数についての話し合いがありますか。
- Q07 トイレは綺麗ですか。
- Q08 トイレは、使いやすいですか。
- Q09 服装は自分で選びますか。
- Q10 服装について困った時は、出来る人がいますか。
- Q11 服(衣類)を買う時には、相談できる人がいますか。
- Q12 髪型は自分で決めていますか。
- Q13 整髪や化粧で困った事がある時は、相談できる人がいますか。
- Q14 ゆっくりと寝る事ができますか。
- Q15 病気の時はすぐに対応してくれますか。
- Q16 病気の時はゆっくりと休む事ができますか。
- Q17 余暇の過ごし方について話し合いがありますか。
- Q18 余暇を過ごす時に、支援してくれる人がいますか。
- Q19 外泊についての話し合いがありますか。
- Q20 盆や正月等に無理やり家に帰ってほしい外泊の強制)といわれた事がありますか。
- Q21 ごつかい(預かり金)をつかう時の方法についての話し合いがありますか。
- Q22 ごつかい(預かり金)が今いくらあるか知っていますか。
- Q23 新聞・雑誌を購入する事ができますか。
- Q24 テレビやラジオ等のもつ事ができますか。
- Q25 新聞・雑誌やテレビ等の使い方(共同利用の方法)についての話し合いがありますか。
- Q26 嗜好品(酒、たばこ等)についての話し合いがありますか。
- Q27 酒やたばこの害についての、学習会がありますか。

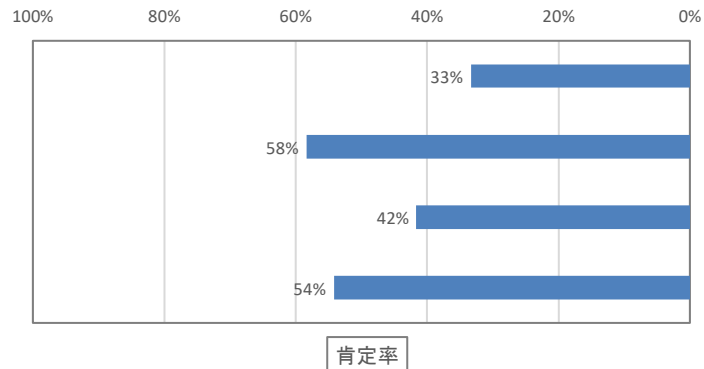
## 令和4年度 アイリス サービス利用者調査票 集計結果(肯定率)

### 5. 生活環境の整備



- Q01 一人になりたい時やいらした時にゆっくりできる場所がありますか。
- Q02 友だちと一緒にくつろげる場所(部屋・スペース・屋外設備)がありますか。
- Q03 心地よく生活できる環境への話し合いがありますか。
- Q04 自分のもの(私物)については、大切にみつかわれていますか。

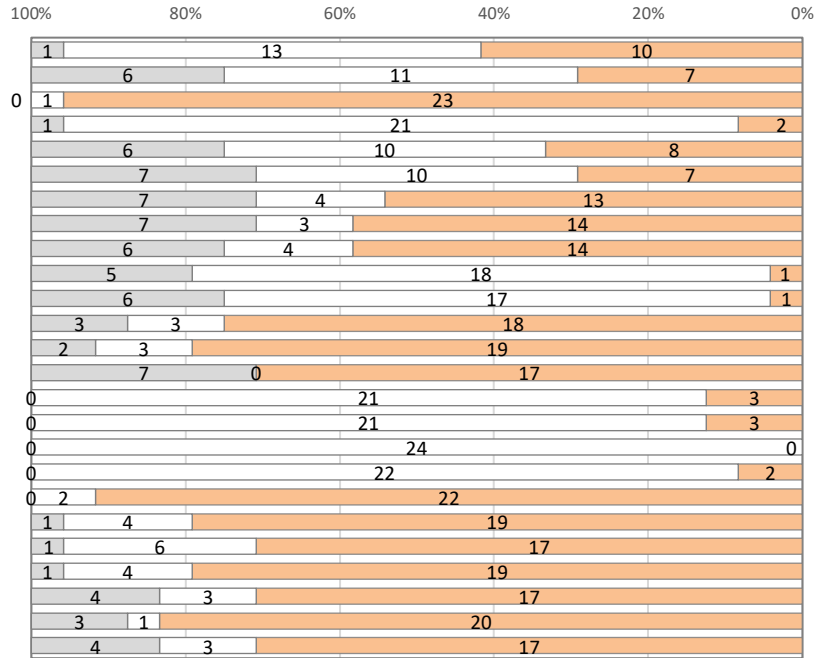
### 6. 組織・運営・管理



- Q01 理事会(運営協議会)もしくは評議員会に利用者代表が入っていますか。
- Q02 利用者の会(自治会)がありますか。
- Q03 利用者の会(自治会)の活動は活発ですか。
- Q04 利用者の会(自治会)でメンバーは対等な立場で自由に意見を述べる事ができていますか。

## 令和4年度 アイリス サービス利用者調査票 集計結果

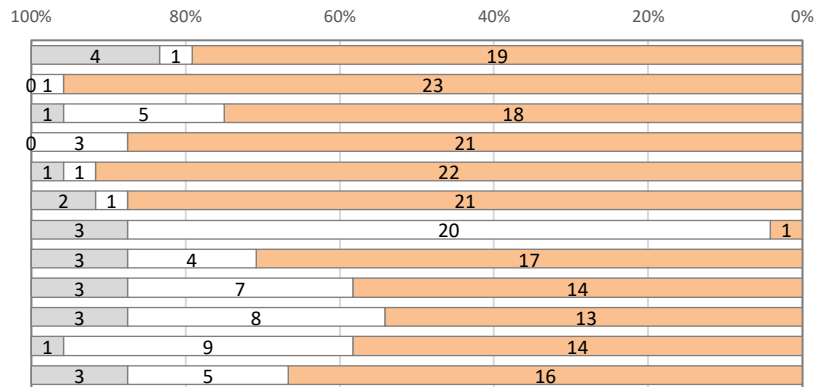
### 1. 人権への配慮



■ はい □ いいえ ■ 無回答

- Q01 施設の理念やめざすものを知っていますか。
- Q02 施設の理念やめざすものについて話し合い(学習会)がありましたか。
- Q03 職員は、あなたの話をよく聞いてくれますか。
- Q04 職員からの呼び方について、嫌だと思ったことはありますか。
- Q05 選挙について話し合いがありましたか。
- Q06 郵便局や銀行などに行きたいときに、相談にのってくれましたか。
- Q07 家族や友だちに自由に電話をかける場所がありますか。また、電話をかけるときに職員は手助けをしてくれましたか。
- Q08 電話などがかかってきたときはすぐに知らせてくれましたか。
- Q09 信仰する自由がありますか。
- Q10 特定の「神様」や「仏様」を信仰しなさいといわれたことがありますか。
- Q11 交際したり結婚することについて、よくわからない理由で反対されたことはありましたか。
- Q12 職員や見学の人があなたの室に入るときは、ことわって入っていましたか。
- Q13 見学の人があなたの写真をとるときは、ことわっていますか。
- Q14 個室でくらしたいときは、個室にしてもらえますか。
- Q15 たたかれたりつねられたりした(体罰や虐待)ことがありますか。
- Q16 とてもいやなこと(暴言)を言われたことはありますか。
- Q17 とてもいやなことを無理やりやらされたことがありますか。
- Q18 職員に話をしてもらえなくなったりしたことがありますか。
- Q19 困ったときは、すぐに職員が介助してくれますか。
- Q20 施設の中で、嫌な事や気になっている事(相談や苦情)を職員に言う事ができますか。
- Q21 施設の職員以外に気軽に、いやな事や気になっている事(相談や苦情)を話せる人がいますか。
- Q22 話した事について(相談・苦情)返事はきちんと知らされていますか。
- Q23 日課や週間計画の話し合い(説明)がありましたか。
- Q24 施設の行事についての話し合いがありましたか。
- Q25 施設の行事以外にも、買い物や旅行について相談にのってくれましたか。

### 2. 利用者に応じた個別支援プログラム

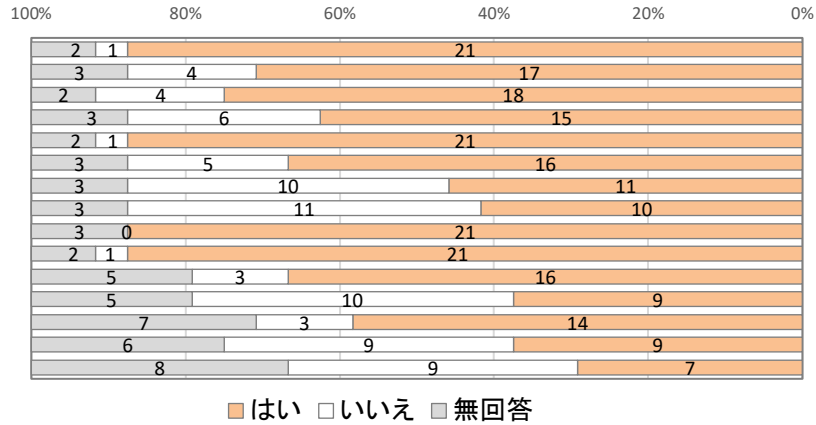


■ はい □ いいえ ■ 無回答

- Q01 施設に来る前に、実習がありましたか。
- Q02 施設に入る事(利用)は、自分で決めましたか。
- Q03 今の施設以外にも見学や実習をしましたか。
- Q04 何の為に施設にきているのか(個別支援計画)の話し合いがありましたか。
- Q05 施設でどんな内容で活動する(個別支援計画)のか話し合いがありましたか。
- Q06 職員は難しい事でも、励ましてやらせてくれて、見守ってくれていますか。
- Q07 失敗した事で、職員に嫌な事を言われた事がありますか。
- Q08 職員はなぜ失敗したのかを、一緒に考えてくれますか。
- Q09 調理・洗濯・買い物・交通機関利用等の取り組み(体験学習)がありますか。
- Q10 地域中で生活したい時、グループホーム等の見学や体験的利用ができますか。
- Q11 ホームヘルプ・サービス、デイサービス、ショートステイ等を利用した事がありますか。
- Q12 将来の事は自分で決めていいと言われていませんか。

## 令和4年度 アイリス サービス利用者調査票 集計結果

### 3. 授産施設及び共同作業所等の固有サービス



Q01 作業はあなたに合っていると思いますか。

Q03 作業のやり方(手順・計画・成果)について話し合いがありますか。

Q05 作業時間は自分に合っていますか。

Q07 工賃規程は利用者もふくめた話し合いで決められていますか。

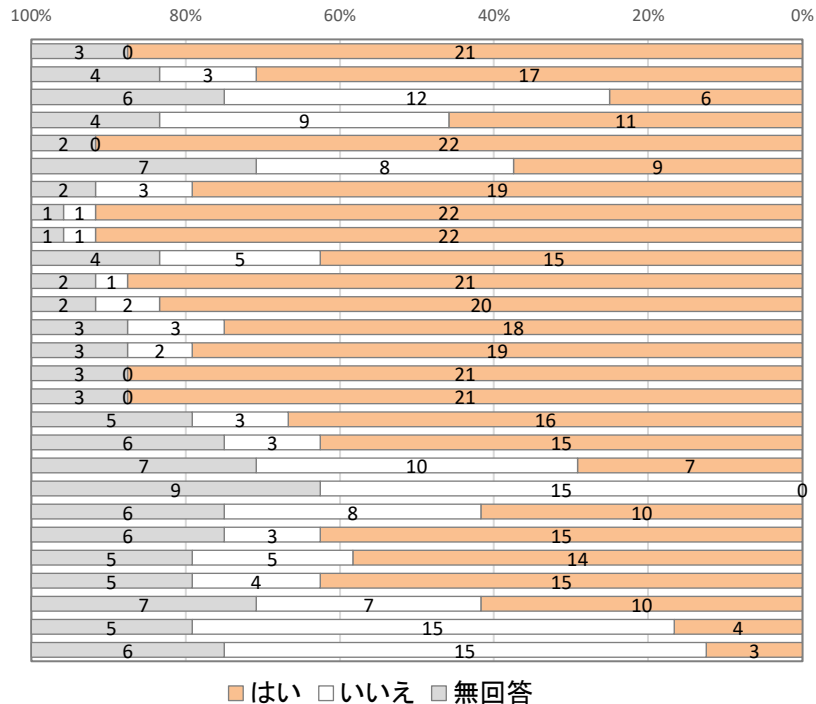
Q09 作業室は、働きやすいですか。

Q11 就業規則がありますか。

Q13 事故に合った時の保障制度がありますか。

Q15 一般就労に向けての職場実習の機会がありますか。

### 4. 日常生活支援サービス



Q01 食事はおいしいですか。

Q03 食事の献立について話し合いがありますか。

Q05 食事時間はゆったりありますか。

Q07 トイレは綺麗ですか。

Q09 服装は自分で選びますか。

Q11 服(衣類)を買う時には、相談できる人がいますか。

Q13 整髪や化粧で困った事がある時は、相談できる人がいますか。

Q15 病気の時はすぐに対応してくれますか。

Q17 余暇の過ごし方について話し合いがありますか。

Q19 外泊についての話し合いがありますか。

Q21 こづかい(預かり金)をつかう時の方法についての話し合いがありますか。

Q23 新聞・雑誌を購入する事ができますか。

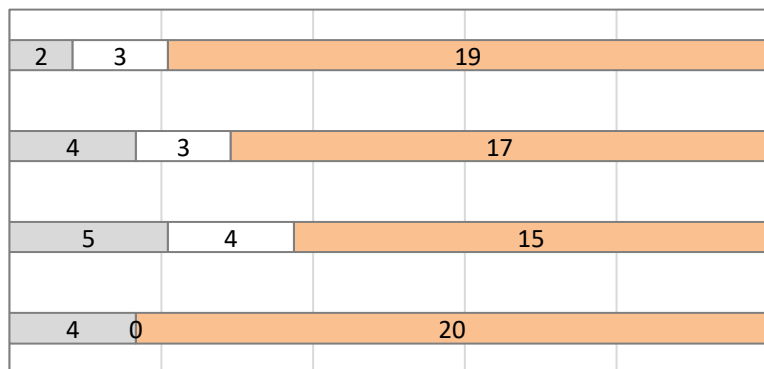
Q25 新聞・雑誌やテレビ等の使い方(共同利用の方法)についての話し合いがありますか。

Q27 酒やたばこの害についての、学習会がありますか。

## 令和4年度 アイリス サービス利用者調査票 集計結果

### 5. 生活環境の整備

100% 80% 60% 40% 20% 0%



Q01 一人になりたい時やいらした時にゆっくりできる場所がありますか。

Q02 友だちと一緒にくつろげる場所(部屋・スペース・屋外設備)がありますか。

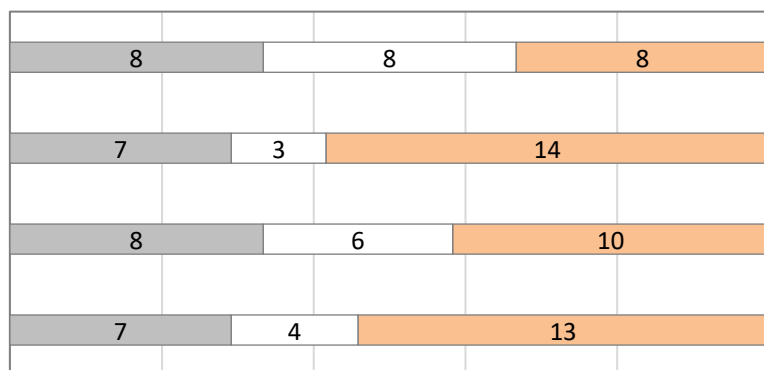
Q03 心地よく生活できる環境への話し合いがありますか。

Q04 自分のもの(私物)については、大切に扱われていますか。

■ はい □ いいえ ■ 無回答

### 6. 組織・運営・管理

100% 80% 60% 40% 20% 0%



Q01 理事会(運営協議会)もしくは評議員会に利用者代表が入っていますか。

Q02 利用者の会(自治会)がありますか。

Q03 利用者の会(自治会)の活動は活発ですか。

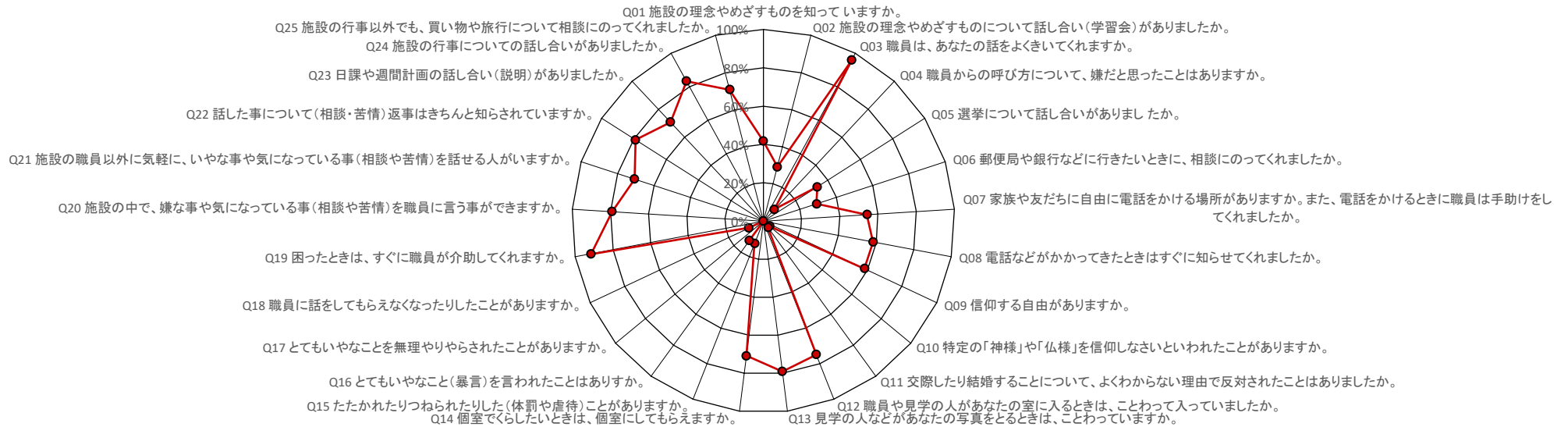
Q04 利用者の会(自治会)でメンバーは対等な立場で自由に意見を述べる事ができていますか。

■ はい □ いいえ ■ 無回答

# 令和4年度 アイリス アンケート分布リーダー

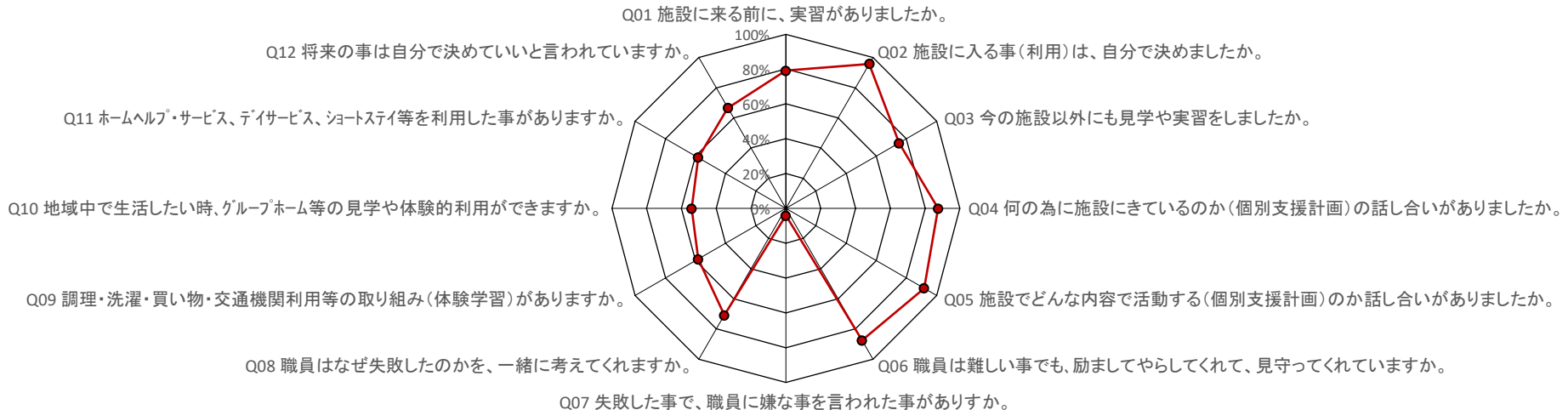
## 1. 人権への配慮

● 肯定%



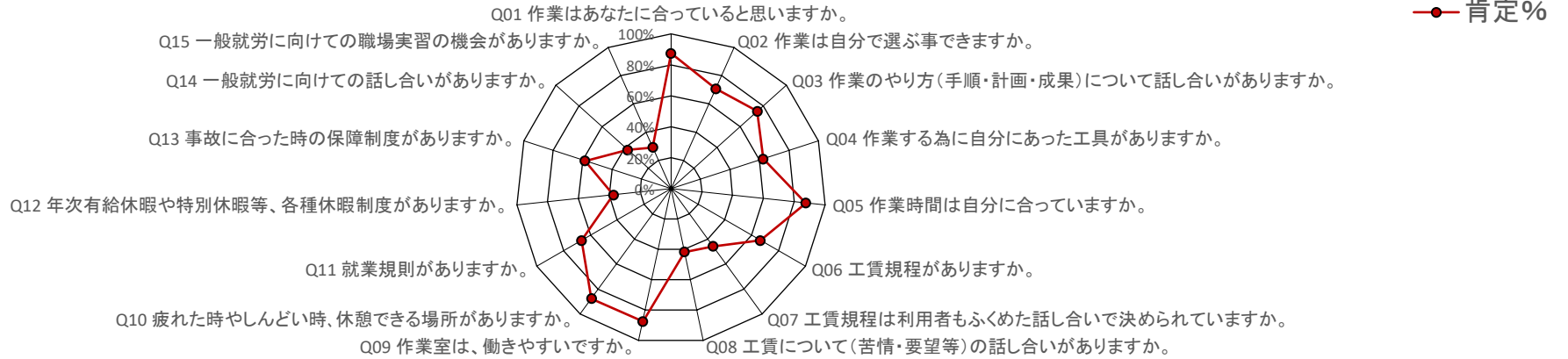
## 2. 利用者に応じた個別支援プログラム

● 肯定%

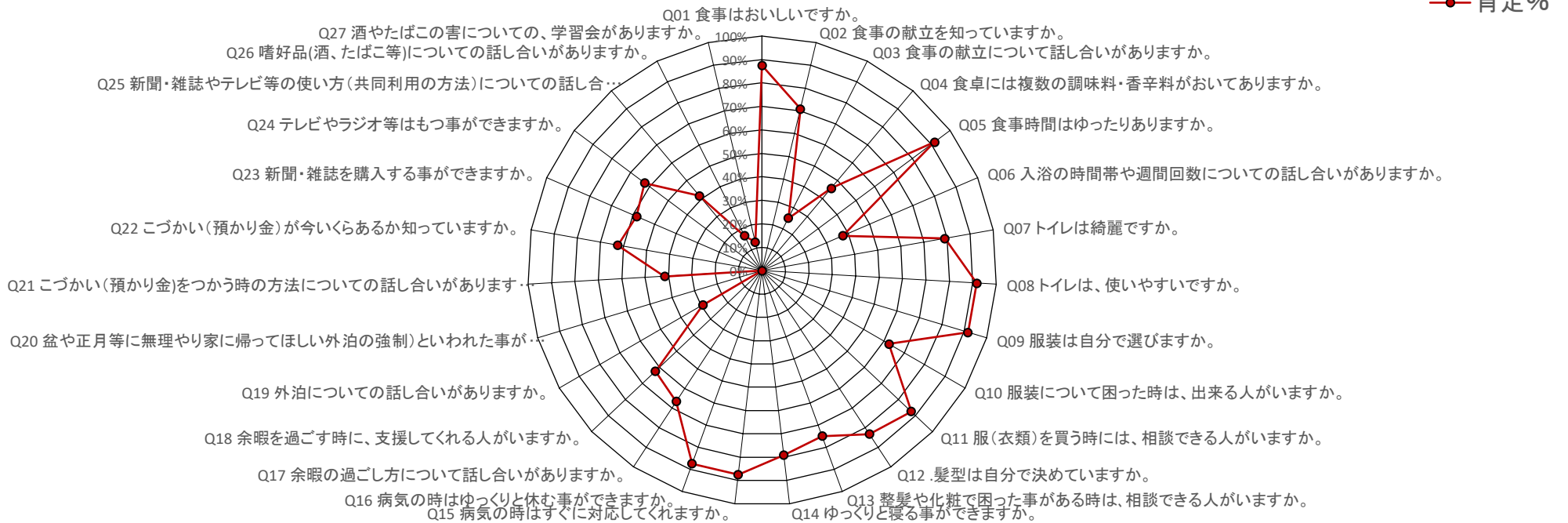


## 令和4年度 アイリス アンケート分布レーダー

### 3. 授産施設及び共同作業所等の固有サービス



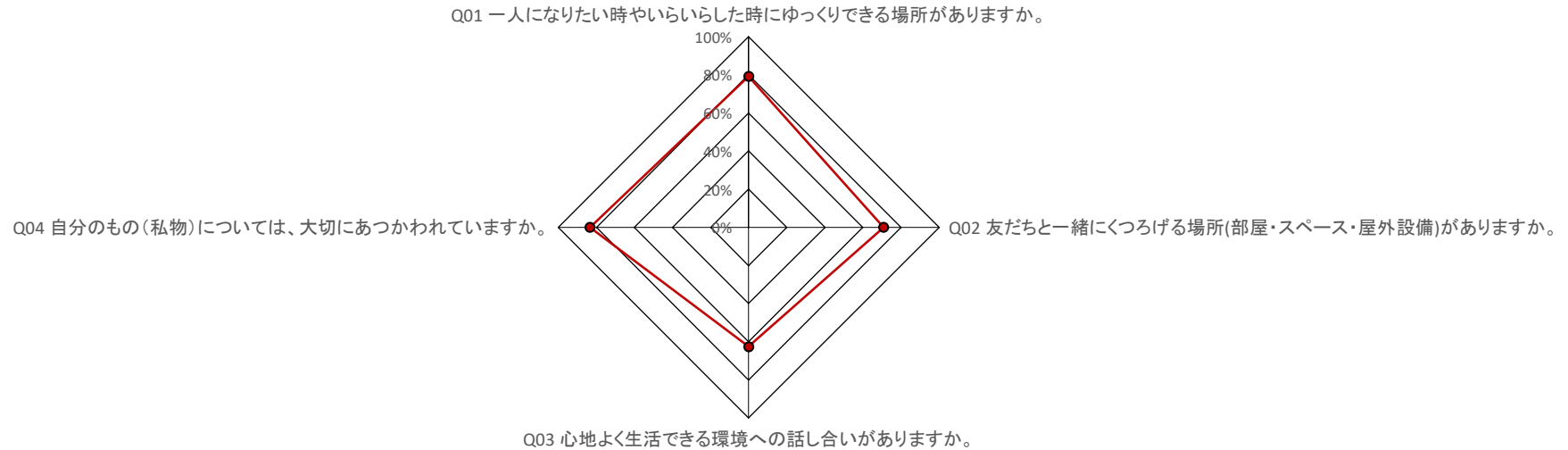
### 4. 日常生活支援サービス



## 令和4年度 アイリス アンケート分布レーダー

### 5. 生活環境の整備

● 肯定%



### 6. 組織・運営・管理

● 肯定%

