

メーターの有効期間 切れていませんか？

電気メーター

有効期間 **10年**(※)

※ 他に7年や5年のものもある。

水道メーター

有効期間 **8年**

ガスメーター

有効期間 **10年**(※)

※ 他に7年のものもある。

滋賀県マスコットキャラクター
キャッフィー

注意！！

マンション、貸しビル、アパート、社宅等で親メーターで支払った料金を「子メーター」を用いて使用量に応じて各戸に配分する等の行為は、取引・証明に該当します。

計量法では取引・証明に使用される電気、水道、ガスのメーターには有効期間が定められています。

検定証印等のある有効期間内のものを使用しましょう。

切れているかも…と思ったら！
すぐにメーターの確認を！

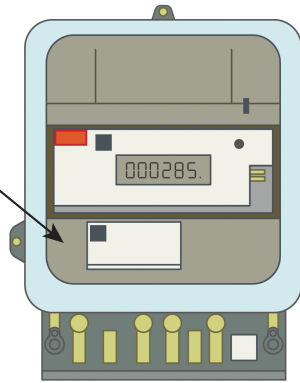
ここをチェック!

電気メーター

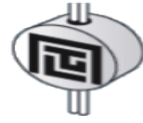
有効期限表示



(平成40年3月末まで)



検定証印 (基準適合証印)



検定票



(平成40年3月末まで)

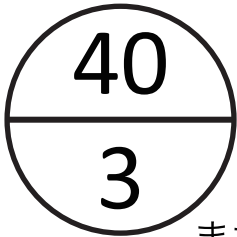
朱色: 有効期間10年

茶色: 有効期間7年

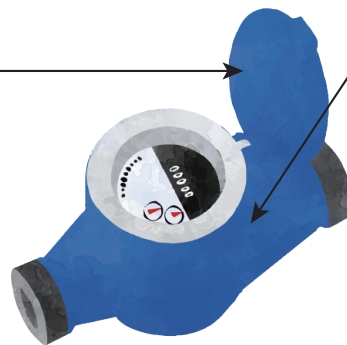
灰色: 有効期間5年

水道メーター

有効期限表示

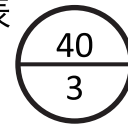


または
(平成40年3月末まで)

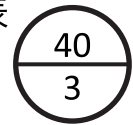


検定証印 (基準適合証印)

表



表



(平成40年3月末まで)

裏



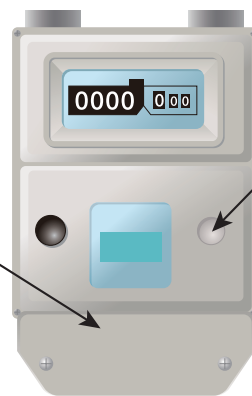
裏



または

ガスメーター

有効期限表示



基準適合証印



(平成40年3月末まで)

※製品によって、表示箇所や封印箇所が異なる場合があります。また、有効期限は西暦で表示されているものもあります。

検定証印等が付されていないものは、料金計算・徴収等には使用できません。
これらの表記が確認できない場合は、設置・施工業者等にご確認ください。

〒525-0022 草津市川原町149-1

滋賀県計量検定所

TEL:077-563-3145 FAX:077-563-3393



滋賀県

Shiga Prefecture