

病院紹介ガイドブック

CONTENTS

- 02 県内病院一覧 ※病院は市町ごとに50音順での掲載
- 04 大津市
打出病院／市立大津市民病院／大津赤十字病院／大津赤十字志賀病院／堅田病院／
滋賀医科大学医学部附属病院／滋賀里病院／滋賀病院／瀬田川病院／ひかり病院／琵琶湖病院／
琵琶湖大橋病院／琵琶湖中央リハビリテーション病院
- 17 草津市
近江草津徳洲会病院／淡海ふれあい病院／淡海医療センター／滋賀県立精神医療センター／
びわこ学園医療福祉センター草津／南草津野村病院／南草津病院
- 24 守山市
滋賀県立小児保健医療センター／滋賀県立総合病院／済生会守山市民病院
- 27 栗東市
済生会滋賀県病院
- 28 野洲市
湖南病院／びわこ学園医療福祉センター野洲／市立野洲病院
- 31 甲賀市
甲賀市立信楽中央病院／甲南病院／公立甲賀病院／紫香楽病院／水口病院
- 36 湖南市
甲西リハビリ病院
- 37 近江八幡市
ヴォーリス記念病院／近江八幡市立総合医療センター／滋賀八幡病院
- 40 東近江市
青葉病院／近江温泉病院／神崎中央病院／東近江総合医療センター／湖東記念病院／
東近江敬愛病院／東近江市立能登川病院
- 47 日野町
日野記念病院
- 48 彦根市
彦根市立病院／彦根中央病院／友仁山崎病院
- 51 豊郷町
豊郷病院
- 52 長浜市
市立長浜病院／セフィロト病院／長浜赤十字病院／長浜市立湖北病院
- 56 高島市
今津病院／高島市民病院／マキノ病院
- 59 令和5年度 インターンシップ・見学会・イベント開催状況
- 60 就学資質向上支援
貸付金制度を利用して滋賀県で学ぼう



病院紹介ページの読み方

A 病床数や職員数など、病院にかかわる数字データを紹介しています。

B 病院内で看護職が働く主な場所を診療科別に紹介しています。

C 教育担当者による教育体制の紹介です。

D 入職歴の浅い職員の声を紹介しています。

E 看護職の採用情報です。初任給(基本給)や休暇日数、一部の福利厚生を紹介しています。(令和4年10月時点の要項につき、変更の可能性あり)

F 病院担当者による病院のイチオシポイントを紹介しています。

企画：滋賀県健康医療福祉部医療政策課
 TEL/077-528-3613 FAX/077-528-4859
 E-mail/ef00@pref.shiga.lg.jp
 発行：令和5年2月
 制作・編集・印刷：株式会社中広

滋賀県ナースセンター公式キャラクター いっぽナー

種別	ひよこ	身長	キウイフルーツ1個分
誕生日	令和4年3月17日	体重	うずらの卵10個分
性別	もう少し成長しないとわかりません	特技	早起き
所属	滋賀県ナースセンター	苦手な事	体温調整



滋賀県病院一覽

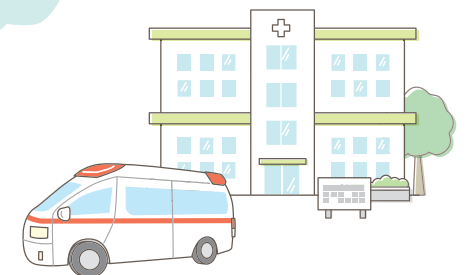
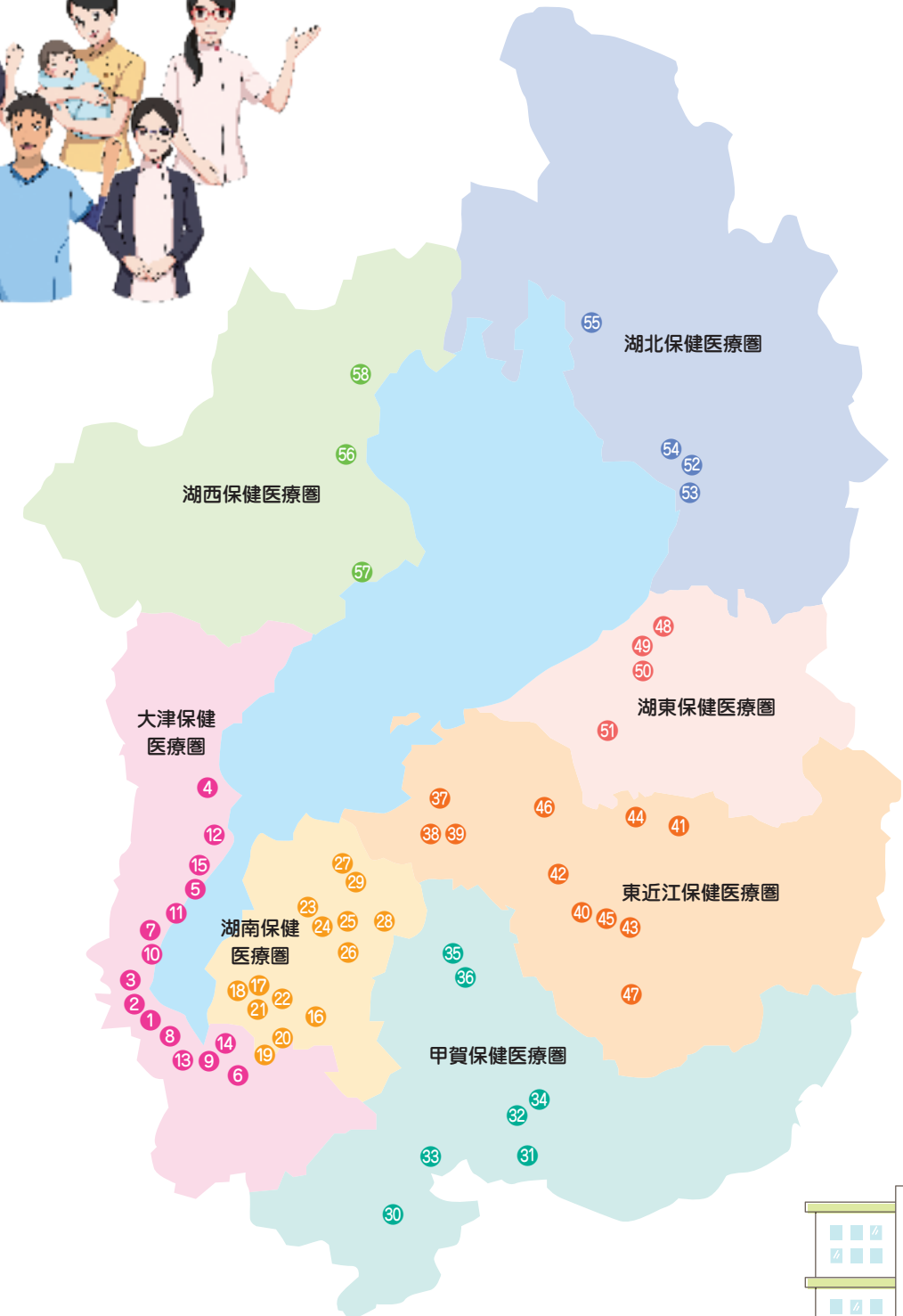
令和5年1月現在

事業所名	所在地	TEL	病床数
1 打出病院	〒520-0806 大津市打出浜 10-41	077-521-0005	99床以下
2 市立大津市民病院	〒520-0804 大津市本宮 2-9-9	077-522-4607	400床~499床
3 大津赤十字病院	〒520-8511 大津市長等 1-1-35	077-522-4131	500床以上
4 大津赤十字志賀病院	〒520-0580 大津市和邇中 298	077-594-8777	100床~199床
5 堅田病院	〒520-0242 大津市本堅田 3-33-24	077-572-1281	99床以下
6 滋賀医科大学医学部附属病院	〒520-2192 大津市瀬田月輪町	077-548-2111	500床以上
7 滋賀里病院	〒520-0006 大津市滋賀里 1-18-41	077-522-5426	200床~299床
8 滋賀病院	〒520-0846 大津市富士見台 16-1	077-537-3101	300床~399床
9 瀬田川病院	〒520-2142 大津市玉野浦 4-21	077-543-1441	200床~299床
10 ひかり病院	〒520-0002 大津市際川 3-35-1	077-522-5411	100床~199床
11 琵琶湖病院	〒520-0113 大津市坂本 1-8-5	077-578-2023	200床~299床
12 琵琶湖大橋病院	〒520-0232 大津市真野 5-1-29	077-573-4321	100床~199床
13 琵琶湖中央リハビリテーション病院	〒520-0834 大津市御殿浜 22-33	077-526-2131	100床~199床
14 琵琶湖養育院病院	〒520-2144 大津市大萱 7-7-2	077-545-9191	100床~199床
15 山田整形外科病院	〒520-0242 大津市本堅田 5-22-27	077-573-0058	99床以下
16 近江草津徳洲会病院	〒525-0054 草津市東矢倉 3-34-52	077-567-3610	100床~199床
17 淡海ふれあい病院	〒525-0066 草津市矢橋町 1629-5	077-516-2121	100床~199床
18 淡海医療センター	〒525-8585 草津市矢橋町 1660	077-563-8866	400床~499床
19 滋賀県立精神医療センター	〒525-0072 草津市笠山 8-4-25	077-567-5001	100床~199床
20 びわこ学園医療福祉センター草津	〒525-0072 草津市笠山 8-3-113	077-566-0701	100床~199床
21 南草津野村病院	〒525-0059 草津市野路 1-6-5	077-561-3788	99床以下
22 南草津病院	〒525-0059 草津市野路 5-2-39	077-562-0724	100床~199床
23 滋賀県立小児保健医療センター	〒524-0022 守山市守山 5-7-30	077-582-6200	100床~199床
24 滋賀県立総合病院	〒524-0022 守山市守山 5-4-30	077-582-5031	500床以上
25 済生会守山市市民病院	〒524-0022 守山市守山 4-14-1	077-582-5151	100床~199床
26 済生会滋賀県病院	〒520-3046 粟東市大橋 2-4-1	077-552-1221	300床~399床
27 湖南病院	〒520-2433 野洲市八夫 2077	077-589-5155	100床~199床
28 びわこ学園医療福祉センター野洲	〒525-2321 野洲市北桜 978-2	077-587-1144	100床~199床
29 市立野洲病院	〒520-2331 野洲市小篠原 1094	077-587-1332	100床~199床
30 甲賀市立信楽中央病院	〒529-1851 甲賀市信楽町長野 473	0748-82-0249	99床以下
31 甲南病院	〒520-3321 甲賀市甲南町葛木 958	0748-86-3131	100床~199床
32 公立甲賀病院	〒528-0074 甲賀市水口町松尾 1256	0748-62-0234	400床~499床
33 紫香楽病院	〒529-1803 甲賀市信楽町牧 997	0748-83-0101	100床~199床
34 水口病院	〒528-0031 甲賀市水口町本町 2-2-43	0748-62-1212	400床~499床
35 生田病院	〒520-3242 湖南市菩提寺 104-13	0748-74-8577	100床~199床
36 甲西リハビリ病院	〒520-3223 湖南市夏見 1168	0748-72-2881	100床~199床
37 ヴォーリズ記念病院	〒523-8523 近江八幡市円山町 927-1	0748-32-5211	100床~199床
38 近江八幡市立総合医療センター	〒523-0082 近江八幡市土田町 1379	0748-33-3151	400床~499床
39 滋賀八幡病院	〒523-8503 近江八幡市鷹飼町 744	0748-33-7101	300床~399床
40 青葉病院	〒527-0039 東近江市青葉町 1-36	0748-20-1110	99床以下
41 近江温泉病院	〒527-0145 東近江市北坂町 966	0749-46-1125	300床~399床
42 神崎中央病院	〒529-1445 東近江市五箇荘清水鼻町 95	0748-48-5555	400床~499床
43 東近江総合医療センター	〒527-8505 東近江市五智町 255	0748-22-3030	300床~399床
44 湖東記念病院	〒527-0134 東近江市平松町 2-1	0749-45-5000	100床~199床
45 東近江敬愛病院	〒527-0025 東近江市八日市東本町 8-16	0748-22-2222	100床~199床
46 東近江市立能登川病院	〒521-1223 東近江市猪子町 191	0748-42-1333	100床~199床
47 日野記念病院	〒529-1642 蒲生郡日野町上野田 200-1	0748-53-1201	100床~199床
48 彦根市立病院	〒522-8539 彦根市八坂町 1882	0749-22-6050	400床~499床
49 彦根中央病院	〒522-0054 彦根市西今町 421	0749-23-1211	300床~399床
50 友仁山崎病院	〒522-0044 彦根市竹ヶ鼻町 80	0749-23-1800	100床~199床
51 豊郷病院	〒529-1168 犬上郡豊郷町大字八目 12	0749-35-3001	300床~399床
52 市立長浜病院	〒526-8580 長浜市大茂亥町 313	0749-68-2300	500床以上
53 セフィロト病院	〒526-0045 長浜市寺田町 257	0749-62-1652	100床~199床
54 長浜赤十字病院	〒526-8585 長浜市宮前町 14-7	0749-63-2111	400床~499床
55 長浜市立湖北病院	〒529-0493 長浜市木ノ本町黒田 1221	0749-82-3315	100床~199床
56 今津病院	〒520-1605 高島市今津町南新保 87-1	0740-22-2238	99床以下
57 高島市民病院	〒520-1121 高島市勝野 1667	0740-36-0220	200床~299床
58 マキノ病院	〒520-1822 高島市マキノ町新保 1097	0740-27-0099	100床~199床

掲載順序は市町ごとの五十音順です。

滋賀県内

二次保健医療圏 & 病院所在地



医療法人社団 尚青会 打出病院



病床数	45床	看護職員数	36名	看護補助者数	6名
リソースナース数	0名	男性看護師数	2名		

※2022年4月1日時点

新人教育体制 | 看護部長 松岡 志保さん



経験者入職の方には、経験に応じて3~4週間をめどにマンツーマンでOJT研修を行い、最初はフリー業務から、次に部屋担当の業務とステップアップしていきます。経験や技量に応じて演習も適宜実施します。

新人看護職からのメッセージ | 一般病棟 看護師 濱崎 郁嘉さん(1年目)



患者様一人ひとりと向き合い、寄り添った看護ができる点に魅力を感じます。師長や主任をはじめ、優しいベテランスタッフからの指導があり、安心して相談できます。ほぼ定時退勤、プライベートの時間を確保しやすく、Wワーク可能、趣味や他の目標と両立させやすいところも魅力です。

イチオンPoint!

「人の生き方に寄りそう」
看護を実践



一般病床21床、療養病床24床の二病棟制で、患者様一人ひとりを丁寧に看護し、ゆったりと接することができます。年間休日120日、有給休暇取得率ほぼ100%、残業時間平均1時間程度/月と、看護師にとって働きやすい環境づくりを心掛けています。

INFORMATION

採用情報 ※令和4年10月時点の要項につき、変更の可能性あり
【募集職種】
 ●看護師/2名
【令和6年度入職者採用試験開始予定】
 随時
【初任給】※基本給(夜勤手当等の諸手当は除く)
 ●経験者/190,000~205,000円
【賞与】年2回(1.8ヶ月分)
【年間休日数】120日
【夏季休暇日数】3日
【年次有給休暇日数】10日

院内保育 資格取得支援

基本データ

所在地 大津市打出浜10-41
 TEL 077-521-0005
 MAIL kangobu@uchidebyouin.com
 URL www.uchidebyouin.com

アクセス
 ●JR「膳所」駅から徒歩5分/京阪電鉄「膳所」「石場」各駅から徒歩5分

エリア
大津市

市立大津市民病院



病床数	401床	看護職員数	451名	看護補助者数	47名
リソースナース数	16名	男性看護師数	31名		

※2022年4月1日時点

新人教育体制 | 看護局次長 西村 由香さん



クリニカルラダーシステムとプリセプター制による研修サポートを受けて、段階的に個人の特性に合った成長を支援します。救急部門へのローテーション研修や多重課題研修などの集合研修により、幅広い臨床実践能力を獲得し、日々の看護実践を振り返る機会としています。

新人看護職からのメッセージ | 手術室 看護師 藤居 藍さん(1年目)



手術室に勤務し、入職時は責任の重さと緊張で悩むことがありました。現在は、術前にお会いした患者さんが手術後、ほっとした表情で退室されるたびに喜びを感じています。今後も正確な知識と技術を習得して、温かい看護を提供できるよう努力していきたいです。

※新人看護師の指導役として、マンツーマンで新人看護師に対し、看護技術を指導する役割のこと

イチオンPoint!

「地域にならなくてはならない病院」として

地域の中核病院として、健診から緩和ケアまで「治し支える医療」の役割を担い、地域の皆様に寄り添った安全安心で質の高い医療の提供に努めています。患者さんに寄り添い、患者さんを思いやり、患者さんとともに笑顔。患者さん本位の心のこもった看護を目指します。



INFORMATION

採用情報 ※令和4年10月時点の要項につき、変更の可能性あり
【募集職種】
 ●看護師/若干名
【令和6年度入職者採用試験開始予定】
 令和5年4月
【初任給】※基本給(夜勤手当等の諸手当は除く)
 ●大学(4年制)卒/248,720円
 ●専門学校(3年課程)卒/242,780円
【賞与】年2回(4.45ヶ月分)
【年間休日数】120日
【夏季休暇日数】6日
【年次有給休暇日数】20日

基本データ

所在地 大津市本宮2-9-9
 TEL 077-522-4607
 MAIL och5000@och.or.jp
 URL och.or.jp/nurse

アクセス
 ●JR「膳所」駅から徒歩7分

エリア
大津市

大津赤十字病院



- 看護職が働く
主な診療科
- 外科
 - 整形外科
 - 形成外科
 - 脳神経外科
 - 呼吸器外科
 - 心臓血管外科
 - 小児外科
 - 泌尿器科
 - 産婦人科
 - 眼科
 - 耳鼻咽喉科
 - 消化器内科
 - 循環器内科
 - 血液内科
 - 呼吸器内科

病床数	150床	看護職員数	86名	看護補助者数	17名
リソース ナース数	0名	男性 看護師数	2名		

※2022年4月1日時点

新人教育体制 | 看護係長 安川 七恵さん

教育担当である係長が個々に合わせた指導計画を立案し、部署全体で支援します。日々のケアはその日のパートナーが新人とともに考えて実践し、その後リフレクションします。新人の思いに共感できるエルダー看護師を中心に、精神支援の充実も図っています。



新人看護職からのメッセージ | 助産師 橋本 莉子さん(1年目)

患者さんの意向に沿いながら、健康の回復や苦痛の緩和に向けて、先輩に相談しながら看護を実践しています。患者さんから感謝の言葉をいただいたときに、とてもうれしい気持ちになります。また、看護技術の上達を実感したときに達成感を覚えます。



イチオンPoint!

さまざまな医療を担う、
県の中心病院

滋賀県で唯一の高度救命救急センターがある基幹災害拠点病院です。DMAT(災害派遣医療チーム)や赤十字救護班が災害発生時に迅速に活動します。総合周産期母子医療センターでは安全安心な出産を支えています。その他、急性期のがん診療などにも力を入れています。

採用情報 ※令和4年10月時点の要項につき、変更の可能性あり

【募集職種】
●看護師・助産師/計約60名(新卒)

【令和6年度入職者採用試験開始予定】
令和5年5月

【初任給】※基本給(夜動手当等の諸手当は除く)
●大学(4年制)卒/236,720円
●専門学校(3年課程)卒/230,780円

【賞与】年2回(4.3ヶ月分)
【年間休日数】約120日
【夏季休暇日数】5日
【年次有給休暇日数】24日

寮 院内保育 資格取得支援



大津赤十字志賀病院



- 看護職が働く
主な診療科
- 内科
 - 外科
 - 整形外科
 - 小児科

病床数	150床	看護職員数	86名	看護補助者数	17名
リソース ナース数	0名	男性 看護師数	2名		

※2022年4月1日時点

新人教育体制 | 看護部長

新人看護職員の教育年間計画を立案し、教育担当者とプリセプターが技術指導やメンタルサポートを行います。各部署では先輩看護師が新人教育を理解し、一人ひとりを大切にスタッフ全員で支援し、職場全体でともに育ちあう風土を心がけています。



若手看護職からのメッセージ | 地域包括ケア病棟 看護師(3年目)

ADLが低下した患者さんが治療やリハビリを行い、ADLが向上して退院できた姿を見たときや、本人・家人の意向に沿った退院支援ができたときにやりがいを感じます。

※新人看護師の指導役として、マンツーマンで新人看護師に対し、看護技術を指導する役割のこと



イチオンPoint!

自然豊かな土地でチーム
医療を実践

四季折々の自然環境に恵まれ、院内の廊下や病室は広々としており、大きな窓からは常に太陽の光が入りとても明るい空間で日々働くことができます。そのため、レジリエンスが高まり互いを思いやり育みあえる職場風土の中でチーム一丸で看護を展開することができます。

採用情報 ※令和4年10月時点の要項につき、変更の可能性あり

【募集職種】
●看護師/若干名

【令和6年度入職者採用試験開始予定】
令和5年4月

【初任給】※基本給(夜動手当等の諸手当は除く)
●大学(4年制)卒/220,700円
●専門学校(3年課程)卒/218,600円

【賞与】年2回(4.3ヶ月分) ※令和3年実績

【年間休日数】123日
【夏季休暇日数】3日
【年次有給休暇日数】24日

寮



基本データ

所在地 大津市和邇中298
TEL 077-594-8778
MAIL soumu@otsu-shiga.jrc.or.jp
URL www.otsu-shiga.jrc.or.jp/recruit/kangoshi

アクセス
●JR「和邇」駅から徒歩10分
●湖西バイパス「和邇」IC下車3分

エリア
大津市

基本データ

所在地 大津市長等1-1-35
TEL 077-522-4131
MAIL jinji2@otsu.jrc.or.jp
URL otsujrc-kango.com

アクセス
●JR「大津」駅から徒歩10分/
京阪鉄道「上栄町」駅から徒歩1分

エリア
大津市



病床数	45床	看護職員数	18名	看護補助者数	12名
リソースナース数	0名	男性看護師数	1名		

※2022年4月1日時点

- 看護職が働く主な部署
- 医療療養型病棟
 - 介護療養型病棟
 - 外来
 - 中央材料室

新人教育体制 | 教育担当看護師

プリセプターとともに、新人看護師が日々看護実践能力を獲得していけるよう、教育環境を整えて随時指導を行っています。また当院は基本的に定時退勤のため、自分の時間や家族との時間をしっかりと確保し、次回出勤日に向けて英気を養ってもらいます。



若手看護職からのメッセージ | 看護師 (3年目)



患者様とじっくり関わられる環境が魅力です。疾患や手技の勉強も、先輩の手厚いサポートのおかげで確実に習得できています。お看取りの場面に立ち会わせていただくことが多く、じっくり深く関わってきた自分に向けられた「ありがとう」の言葉には、やりがいを感じます。

※新人看護師の指導役として、マンツーマンで新人看護師に対し、看護技術を指導する役割のこと

イチオンPoint!

療養型の病院で、穏やかな日々を提供する

療養型の病院として、患者様に日々穏やかに療養生活を過ごしていただくために、スタッフ全員で取り組んでいます。日常生活の中でADL向上に向けて援助したり、レクリエーションを通して四季を感じていただくなど、さまざまな工夫を凝らして患者様と向き合っています。



INFORMATION

採用情報 ※令和4年10月時点の要項につき、変更の可能性あり

- 【募集職種】
●看護師/若干名
- 【令和6年度入職者採用試験開始予定】
随時
- 【初任給】※基本給(夜勤手当等の諸手当は除く)
●大学(4年制)卒/215,000円
●専門学校(3年課程)卒/210,000円
- 【賞与】あり
- 【年間休日数】111日
【夏季休暇日数】3日
【年次有給休暇日数】法定基準に準ずる

基本データ

所在地 大津市本堅田3-24
TEL 077-572-1281

アクセス
●JR「堅田」駅より徒歩5分

滋賀医科大学医学部附属病院



病床数	603床	看護職員数	741名	看護補助者数	26名
リソースナース数	40名	男性看護師数	62名		

※2022年4月1日時点

- 看護職が働く主な診療科
- 循環器内科
 - 呼吸器内科
 - 消化器内科
 - 血液内科
 - 脳神経内科
 - 心血管外科
 - 呼吸器外科
 - 整形外科
 - 脳神経外科
 - 小児科
 - 精神科
 - 総合周産期母子医療センター
 - 腫瘍センター
 - 救急・集中治療部
 - 手術部

新人教育体制 | 臨床教育助産師 平本 留見さん



看護臨床教育センターでの1年間の集合研修で、看護の基本技術や必要な知識をじっくりと学んでもらいます。実践教育は各部署の教育担当者が指導します。同センターと各部署の教育担当者が連携し、滋賀医大ならではのダブルサポートで安心の教育体制を整備しています。

新人看護職からのメッセージ | 脳神経外科・眼科病棟 看護師 赤江 美紅菜さん(1年目)



私の学生時代は、ほとんどの実習がコロナの影響で学内のみに制限されていたので、就職に不安を抱えていました。しかし、手厚い新人看護師研修や先輩方のサポートを受け、毎日がんばることができています。あたたかい看護が提供できるよう今後も笑顔でがんばります!

イチオンPoint!

滋賀の高度最先端医療・看護の担い手として

滋賀県唯一の大学病院・特定機能病院として、使命感を持って安心・安全な医療・看護を提供しています。地域の皆様から信頼される病院であり続けるため、看護職員は日々技能の研鑽と高い倫理観を培っています。看護師として人として、より高く成長できる職場です。



INFORMATION

採用情報 ※令和4年10月時点の要項につき、変更の可能性あり

- 【募集職種】
●看護師・助産師/計約75名
- 【令和6年度入職者採用試験開始予定】
令和5年6月
- 【初任給】※基本給(夜勤手当等の諸手当は除く)
●大学(4年制)卒/209,800円
●専門学校(3年課程)卒/200,700円
- 【賞与】年2回(4.39ヶ月分)
- 【年間休日数】4週8休
【夏季休暇日数】3日
【年次有給休暇日数】20日

寮 院内保育 資格取得支援

基本データ

所在地 大津市瀬田月輪町
TEL 077-548-2111
MAIL hqnurse@belle.shiga-med.ac.jp
URL sumsnurse.es.shiga-med.ac.jp

アクセス
●JR「瀬田」駅からバス約15分「大学病院前」下車
●「草津田上」ICから約5分



※高度な医療の提供、高度な医療技術の開発および高度な医療に関する研究を実施する能力等を備えた病院として厚生労働省が承認した施設のこと



病床数	282床	看護職員数	94名	看護補助者数	39名
リソースナース数	0名	男性看護師数	11名		

※2022年4月1日時点

新人教育体制 | 看護部副主任 / 新入看護職員研修担当 今西 瞳さん

入職後3ヶ月は、身体合併症患者が多い病棟で看護技術を習得します。その後は当院の特性を学ぶため、精神科救急を受け入れる病棟や認知症治療病棟などでローテーション研修を行います。入職半年後に本人の希望と適正を考慮して配属病棟を決定し、入職1年まで研修体制が続きます。



若手看護職からのメッセージ | 精神一般病棟 准看護師 原田 麻奈美さん(3年目)



入職後は先輩方からたくさんのことを教わりました。今では逆に私が新しく入職された方へ教える機会も増えているので、しっかりと学習を続けています。病棟メンバーに恵まれ、忙しくてもみんなががんばろうとする気持ちが湧いてきます。何よりも、患者さんが好きです。

イチオンPoint!

県内で最初に設立された認知症対象の精神科病院

昭和58年の開院以来、認知症高齢者の病棟を持つ精神科病院として、認知症中心の医療を行っています。ご自宅や施設、一般病院で困難とされた認知症高齢者を受け入れています。



INFORMATION

採用情報 ※令和4年10月時点の要項につき、変更の可能性あり
【募集職種】
 ●看護師・准看護師・看護補助者 / 若干名
【令和6年度入職者採用試験開始予定】
 随時
【初任給】 ※基本給(夜勤手当等の諸手当は除く)
 ●大学(4年制)卒 / 211,000円
 ●専門学校(3年課程)卒 / 211,000円
【賞与】 年2回(4.0ヶ月分)
【年間休日数】 120日(令和5年)
【年次有給休暇日数】 10日(初年度)

寮 院内保育

基本データ

所在地 大津市玉野浦4-21
 TEL 077-543-1441
 URL www.setagawa.com

アクセス
 ●JR「石山」駅または「瀬田」駅から徒歩約20分



病床数	170床	看護職員数	72名	看護補助者数	36名
リソースナース数	1名	男性看護師数	2名		

※2022年4月1日時点

新人教育体制 | 病棟看護師長 安田 絵美さん

新人看護師の教育は、各病棟の教育担当看護師とプリセプター※(主に精神面への支援)を中心に、スタッフ全員が指導に携わるようにしています。院内教育としては、e-ラーニングやシミュレーション研修などの集合研修を実施するとともに、院外研修への参加も促しています。



新人看護職からのメッセージ | 4階病棟 看護師 坂田 すずさん(1年目)



技術面でのスキルアップだけでなく、患者様と対話をする中で、患者様の想いに触れることができるという点にやりがいを感じています。多職種と連携しながら患者様の気持ちに寄り添い、退院時に笑顔で「ありがとう」と言ってもらえると、嬉しくなります。

※新人看護師の指導役として、マンツーマンで新人看護師に対し、看護技術を指導する役割のこと

イチオンPoint!

子育て中でも安心して働ける病院

主に慢性疾患の患者様の長期療養をサポートするため、患者様一人ひとりとじっくり関わり、寄り添った看護を実践しています。また、残業がほとんどなく、ママさんナースも多数在籍しており、子育て中の方も安心して働くことができる環境です。



INFORMATION

採用情報 ※令和4年10月時点の要項につき、変更の可能性あり
【募集職種】
 ●看護師 / 6名
【令和6年度入職者採用試験開始予定】
 令和5年5月
【初任給】 ※基本給(夜勤手当等の諸手当は除く)
 ●大学(4年制)卒 / 204,000円
 ●専門学校(3年課程)卒 / 201,000円
【賞与】 年2回(3.0ヶ月分)
【年間休日数】 110日
【夏季休暇日数】 0日
【年次有給休暇日数】 10日
 ※院外託児所あり

寮

基本データ

所在地 大津市際川3-35-1
 TEL 077-522-5411
 MAIL saiyou@hikariyouin.com
 URL hikariyouin.com/recruit/

アクセス
 ●JR「唐崎」駅から徒歩8分 / 京阪鉄道「滋賀里」駅から徒歩7分

医療法人 明和会 琵琶湖病院



病床数	297床	看護職員数	80名	看護補助者数	50名
リソースナース数	0名	男性看護師数	27名		

※2022年4月1日時点

- 看護職が働く主な診療科
- 精神科
 - 内科療養

新人教育体制 | 看護部長 高間 穂さん

新人教育については、年間計画を立てプリセプター制度を導入し、わかりやすく振り返りながら、ともに成長していけるように取り組んでいます。その他、e-ラーニングも取り入れ幅広い学習環境を用意しています。



若手看護職からのメッセージ | 精神科急性期治療病棟 看護師 渡邊 諒さん(2年目)



以前から精神科の仕事に関心があり、職場見学を経て、長年地域に寄り添った精神科医療を提供している琵琶湖病院で働き始めました。プリセプター制度のおかげで精神科以外の業務も含めて丁寧に指導していただいているので、日々安心して業務に取り組んでいます。

※新人看護師の指導役として、マンツーマンで新人看護師に対し、看護技術を指導する役割のこと

イチオンPoint!

快適な環境下で、専門職医療チームの一員になる

琵琶湖病院は、すべての患者さんに安心安全を提供する精神科病院です。静かで落ち着いた入院環境のもと、患者さんが回復の主体者として自ら気付きを得られるよう、さまざまな専門職による医療チームが集中的に関わります。



INFORMATION

採用情報 ※令和4年10月時点の要項につき、変更の可能性あり

【募集職種】
●看護師/若干名

【令和6年度入職者採用試験開始予定】
随時

【初任給】※基本給(夜勤手当等の諸手当は除く)
●大学(4年制)卒/200,000円
●専門学校(3年課程)卒/190,000円

【賞与】年2回(約4.5ヶ月分)
【年間休日数】109日
【夏季休暇日数】数日
【年次有給休暇日数】10日

寮

基本データ

所在地	大津市坂本1-8-5	アクセス	●京阪鉄道「松ノ馬場」駅から徒歩5分
TEL	077-578-2023		
MAIL	info@biwako.or.jp		
URL	biwako.or.jp		

エリア 大津市

医療法人 弘英会 琵琶湖大橋病院



病床数	199床	看護職員数	129名	看護補助者数	53名
リソースナース数	0名	男性看護師数	23名		

※2022年4月1日時点

- 看護職が働く主な診療科
- 内科
 - 外科
 - 消化器内科
 - 循環器内科
 - 呼吸器内科
 - 糖尿病内科
 - 腎臓内科
 - 人工透析内科
 - 脳神経内科
 - 老年内科
 - 整形外科
 - 泌尿器科
 - 皮膚科
 - 眼科
 - 肛門外科

新人教育体制 | 外来リーダー 中嶋 香奈恵さん

新人教育は、まず約1か月半ほど集合研修を実施します。プリセプター制度で技術や知識を習得したのちに、1年かけて病棟から在宅まで全部署の研修を受けてもらいます。12月からの夜勤導入を目標に、ゆっくりしっかり教育に取り組めます。



新人看護職からのメッセージ | 外来 看護師 秋月 野杏さん(1年目)



スタッフの皆さんや他部署の仲間に支えられながら、徐々にできることが増え、自信がつかえました。コロナ禍で発熱外来を担当する機会も多いです。症状や不安に苦しんでいる患者様の気持ちに少しでも寄り添い、安心してもらえるような看護を心掛けたいです。

※新人看護師の指導役として、マンツーマンで新人看護師に対し、看護技術を指導する役割のこと

イチオンPoint!

多様な学びを得られる環境

循環器内科医師が多く、心臓カテーテルの経験がたくさん得られます。また、消化器内科や、消化器外科、整形外科の手術件数も増加し、急性期治療に力を入れています。透析患者数が県下最大で透析治療も幅広く学べます。近年の高齢社会を支える地域包括システムへの取り組みも盛んで、急性期治療から退院後の在宅医療も学べます。



INFORMATION

採用情報 ※令和4年10月時点の要項につき、変更の可能性あり

【募集職種】
●看護師/15名

【令和6年度入職者採用試験開始予定】
令和5年4月

【初任給】※基本給(夜勤手当等の諸手当は除く)
●大学(4年制)卒/205,000円
●専門学校(3年課程)卒/200,700円

【賞与】年2回(3.7ヶ月分) ※令和3年実績

【年間休日数】114日
【夏季休暇日数】2日
【年次有給休暇日数】10日(初年度)

寮 資格取得支援

基本データ

所在地	大津市真野5-1-29	アクセス	●JR「堅田」駅から徒歩15分
TEL	077-573-4321		
MAIL	boh.kango@boh.or.jp		
URL	boh.or.jp		

エリア 大津市

医療法人 幸生会 琵琶湖中央リハビリテーション病院

エリア 大津市



病床数	180床	看護職員数	92名	看護補助者数	29名
リソースナース数	3名	男性看護師数	5名		

※2022年4月1日時点

新人教育体制 | 副院長 渡邊 優子さん



当院では年間計画に基づき、教育担当者が院内教育研修会を開催しています。プリセプターシップ制度を設け、マンツーマンで新人看護職員のサポートを行うほか、自宅でも自主的に学習できるようにe-ラーニングを導入するなどして、成長をサポートしています。

新人看護職からのメッセージ | 回復期リハビリテーション病棟 看護師 中田 真幸さん(1年目)



入院当初はスタッフが車を押して移動されていた患者様が、治療・リハビリ・看護を通じてADLを上げ、杖で歩けるようになるまで回復した姿を見ると、とてもやりがいを感じます。これからもさまざまな方法を試行錯誤しながら、患者様のためになる仕事に励みます。

※新人看護師の指導役として、マンツーマンで新人看護師に対し、看護技術を指導する役割のこと

イチオンPoint!

180床すべて回復期リハビリテーションに特化

2022年6月にリハビリテーション室の改築、屋上庭園の整備を行いました。大津圏域内唯一の回復期リハビリテーション病院として、地域に密着した医療・看護、リハビリテーションを提供しています。



INFORMATION

採用情報 ※令和4年10月時点の要項につき、変更の可能性あり

【募集職種】
●看護師/4名

【令和6年度入職者採用試験開始予定】
令和5年5月

【初任給】※基本給(夜勤手当等の諸手当は除く)
●大学(4年制)卒/220,000円
●専門学校(3年課程)卒/220,000円

【賞与】年2回(4.0ヶ月分)※昨年度実績

【年間休日数】116日
【夏季休暇日数】3日
【年次有給休暇日数】10日

院内保育 資格取得支援

基本データ

所在地 大津市御殿浜22-33

TEL 077-526-2131

MAIL webmaster@kou-sei-kai.or.jp

URL www.biwako-chuo-byoin.jp

アクセス
●京阪電鉄「瓦が浜」駅から徒歩3分

医療法人 徳洲会 近江草津徳洲会病院

エリア 草津市



病床数	199床	看護職員数	155名	看護補助者数	32名
リソースナース数	0名	男性看護師数	11名		

※2022年4月1日時点

新人教育体制 | 看護部長 荒木 有紀さん



新人看護師一人ひとりを実地指導者だけでなく看護部全体で支援できるよう、教育委員と病棟間で密に連携した教育体制を整えています。患者様の状態を毎日しっかり捉えることを目標に「看護過程の展開」研修を継続的にを行い、看護を振り返り進展できるよう育成しています。

新人看護職からのメッセージ | 地域包括ケア病棟 看護師 村瀬 七海さん(1年目)



看護師は、患者様に寄り添う最も身近な存在です。先日、患者様が涙を流しながら感謝を伝えて下さいました。想いを語っていただけるような関わりができた実感でき、やりがいと看護の楽しさを深く感じました。

イチオンPoint!

地域・患者・職員に優しい病院

かかりつけ医機能発揮のため、地域の方々が24時間いつでも受診・入院していただけるよう、検査・薬局・放射線スタッフの夜勤体制を整えています。また、軽度・中度の二次救急受け入れを行っています。院内保育園を完備し、子育て世代にも優しい職場です。



INFORMATION

採用情報 ※令和4年10月時点の要項につき、変更の可能性あり

【募集職種】
●看護師/新人10名、既卒者10名

【令和6年度入職者採用試験開始予定】
令和5年1月

【初任給】※基本給(夜勤手当等の諸手当は除く)
●大学(4年制)卒/237,900円
●専門学校(3年課程)卒/232,620円

【賞与】年2回(3.78ヶ月分)

【年間休日数】110日
【夏季休暇日数】年間休日を含む
【年次有給休暇日数】
初年度10日
(1年ごとに1日増え、最大20日まで付与)

院内保育 資格取得支援

基本データ

所在地 草津市東矢倉3-34-52

TEL 077-567-3610

MAIL nurse@oumi-kusatsu-hp.jp

URL www.oumi-kusatsu-hp.jp/section/nurse

アクセス
●JR「南草津」駅東口から徒歩約15分
●「草津田上」ICから約5分/「瀬田東」ICから約10分

淡海ふれあい病院



病床数	199床	看護職員数	125名	看護補助者数	41名
リソースナース数	1名	男性看護師数	13名		

※2022年4月1日時点

看護職が働く主な診療科

- 内科
- 外科
- 脳神経外科



新人教育体制

「たまご」のあなたをあたたく見守り、「ひな」から「あひる」へとはぐむ1年間。入職から3か月は「たまご」、4か月から6か月は「ひな」、7か月から1年は「あひる」のかわいいバッジを胸に付けます。看護部の職員全員が、たまご・ひな・あひるのあなたをサポートします。

淡海医療センター



病床数	420床	看護職員数	490名	看護補助者数	40名
リソースナース数	18名	男性看護師数	50名		

※2022年4月1日時点

看護職が働く主な診療科

- 脳神経内科
- 呼吸器内科
- 循環器内科
- 消化器内科
- 糖尿病内科
- 血液内科
- 消化器外科
- 脳神経外科
- 頭頸部外科
- 呼吸器外科
- 心血管外科
- 整形外科
- 泌尿器科
- 産婦人科
- 救急科

新人教育体制 | 副看護部長 / 教育担当 前城 公子さん



「たまご」のあなたをあたたく見守り、「ひな」から「あひる」へとはぐむ1年間。入職から3か月は「たまご」、4か月から6か月は「ひな」、7か月から1年は「あひる」のかわいいバッジを胸に付けます。看護部の職員全員が、たまご・ひな・あひるのあなたをサポートします。

新人看護職からのメッセージ | 消化器内科病棟 看護師 大矢 百笑さん(1年目)



私は、患者様や家族様の気持ちに寄り添った看護がしたいと考えており、自身の行動が安心や嬉しさにつながったと感じられる「ありがとう」という言葉に看護師としてのやりがいを感じています。忙しい中でも相手への配慮を忘れず業務に励みたいと思います。

イチオンPoint!

患者様にも職員にもやさしい病院

PFMセンター（患者総合支援センター）にて、入院前の患者様にあらかじめ入院後の予定・治療経過を説明し、患者様が抱えている不安や問題を事前に把握して、早期に退院支援を開始しています。また病床や業務量を一元管理するコマンドセンターを国内初導入し、IT化も進めています。



INFORMATION

採用情報 ※令和4年10月時点の要項につき、変更の可能性あり

【募集職種】
●看護師 / 60名

【令和6年度入職者採用試験開始予定】
令和5年5月

【初任給】※基本給(夜勤手当等の諸手当は除く)
●大学(4年制)卒 / 220,000円
●専門学校(3年課程)卒 / 210,000円

【賞与】年2回(4.2ヶ月分)

【年間休日数】121日
【夏季休暇日数】3日
【年次有給休暇日数】10日

寮 院内保育 資格取得支援

イチオンPoint!

地域で必要とされる医療・介護を提供

地域に根ざしたかかりつけ病院として、地域のニーズに応えた医療・介護を提供しています。「在宅復帰・在宅医療支援」「リハビリテーション機能」「人生の最終段階における医療・ケアの機能」の3大機能を備えた、地域密着型の多機能型慢性期病院をめざしています。



INFORMATION

採用情報 ※令和4年10月時点の要項につき、変更の可能性あり

【募集職種】
●看護師 / 60名

【令和6年度入職者採用試験開始予定】
令和5年5月

【初任給】※基本給(夜勤手当等の諸手当は除く)
●大学(4年制)卒 / 220,000円
●専門学校(3年課程)卒 / 210,000円

【賞与】年2回(4.2ヶ月分)

【年間休日数】121日
【夏季休暇日数】3日
【年次有給休暇日数】10日

寮 院内保育 資格取得支援

基本データ

所在地 草津市矢橋町1629-5
 TEL 077-516-2121
 MAIL kango-fureai@seikoukai-sc.or.jp
 URL www.seikoukai-sc.or.jp/omifureai

アクセス
 ●JR「南草津」駅西口から近江バスで10分
 ●「草津田上」ICから20分

基本データ

所在地 草津市矢橋町1660
 TEL 077-516-2489
 MAIL kango@seikoukai-sc.or.jp
 URL www.seikoukai-sc.or.jp/omi-mc

アクセス
 ●JR「南草津」駅西口から近江バスで10分
 ●「草津田上」ICインターから20分

滋賀県立精神医療センター



病床数	123床	看護職員数	100名	看護補助者数	4名
リソースナース数	4名	男性看護師数	38名		

※2022年4月1日時点

新人教育体制 | 看護部副部長 藤野 裕子さん



新人教育にはプリセプター制度を取り入れていますが、チーム全体で育てる風土があり、チームメンバーみんなが新人に関心を持って見守り、協力して新人教育を行っています。精神科単科の自施設では経験が難しいことも県立3病院での合同研修で学ぶことができます。

新人看護職からのメッセージ | 第1病棟 看護師 深尾 圭佑さん(1年目)



精神科の看護で大切なのは、患者さんの思いを傾聴すること。中にはうまく言葉にできない患者さんもいらっしゃいますが、日頃の行動やちょっとしたサインからわかりあえたときは、とてもうれしいです。先輩のように、患者さんの心に寄り添う看護師を目指していきたいです。

※新人看護師の指導役として、マンツーマンで新人看護師に対し、看護技術を指導する役割のこと

イチオンPoint!

よりそい、ささえる

精神科救急をはじめ、思春期精神疾患やアルコール依存症等の依存症医療などの精神科医療を展開しています。人権を尊重しながら、患者さんやご家族に対して温かく寄り添い、よき理解者であることを心がけて医療を提供しています。



INFORMATION

採用情報 ※令和4年10月時点の要項につき、変更の可能性あり

【募集職種】
 ●滋賀県立病院全体で看護師/50名(うち精神医療センター配属予定は5名)

【令和6年度入職者採用試験開始予定】
 令和5年3月末~4月上旬 採用選考募集開始

【初任給】※基本給(夜勤手当等の諸手当は除く)
 ●大学(4年制)卒/218,245円
 ●専門学校(3年課程)卒/212,769円

【賞与】年2回(4.3ヶ月分)
 【年間休日数】104日
 【夏季休暇日数】6日
 【年次有給休暇日数】20日

寮 院内保育 資格取得支援

基本データ

所在地	草津市笠山8-4-25	アクセス	●JR[瀬田]駅からバス15分(「大学病院」下車徒歩10分) ●「草津田上」ICから5分
TEL	077-567-5001		
MAIL	nb04@pref.shiga.lg.jp		
URL	www.pref.shiga.lg.jp/seishin		

びわこ学園医療福祉センター草津



病床数	126床	看護職員数	74名	看護補助者数	40名
リソースナース数	2名	男性看護師数	15名		

※2022年4月1日時点

新人教育体制 | 看護係長/教育担当者 川崎 須摩子さん



新人研修は、基礎看護技術から重症心身障害看護までOJT研修で行います。変則勤務は入職後9か月を過ぎた頃から始まります。中途採用の方も重症心身障害看護に自信のない方も、ビデオや集合で学べます。また、教育体制にはチューター制度を用いています。

新人看護職からのメッセージ | 第2病棟 看護師 杉山 碧さん(1年目)



利用者様の生活を大切に、じっくりと向き合えるところにびわこ学園の魅力を感じます。利用者様の中には自身の思いや状態を言葉で伝えることが難しい方が多くいらっしゃいますが、日々の関わりの中で利用者様の笑顔を見ることができたときに大きなやりがいを感じます。

イチオンPoint!

くらしの中の看護を実践

当センターは医療と福祉を兼ね添えた重症心身障害児者施設で、継続した看護を実践できることが大きな特徴です。利用者様の発達に応じた活動や四季を感じる行事など「くらしの中の看護」を実践し、人間理解を深める場所であることも魅力です。



INFORMATION

採用情報 ※令和4年10月時点の要項につき、変更の可能性あり

【募集職種】
 ●看護師/15名

【令和6年度入職者採用試験開始予定】
 令和5年4月

【初任給】※基本給(夜勤手当等の諸手当は除く)
 ●大学(4年制)卒/206,000円
 ●専門学校(3年課程)卒/196,000円

【賞与】年2回(4.3ヶ月分)
 【年間休日数】117日
 【夏季休暇日数】0日
 【年次有給休暇日数】20日

寮 資格取得支援

基本データ

所在地	草津市笠山8-3-113	アクセス	●「草津田上」ICすぐ
TEL	077-566-0701		
MAIL	kusatsucenter@biwakogakuen.or.jp		
URL	www.biwakogakuen.or.jp/kusatsucenter		

医療法人
 真心会
南草津野村病院

エリア
 草津市



病床数	28床	看護職員数	38名	看護補助者数	9名
リソースナース数	0名	男性看護師数	0名		

※2022年4月1日時点

看護職が働く主な診療科

- 産科
- 婦人科
- 小児科
- 内科
- 麻酔科

新人教育体制 | 病棟助産師 小山 彩明さん

当院は、中途採用者の入職が多いことが特徴です。小さな病院ですが、スタッフみんなで新人を育て、また新人が持っている知識や経験を大切に共有しながら、学び合う環境が整っています。院外の研修や教育制度を積極的に活用し、自分が目指したい学びを積み上げることができます。



新人看護職からのメッセージ | 外来 助産師 青山 尚子さん(1年目)

看護師助産師だけでなく、他職種と顔が見える関係で働くことができ、また一人ひとりに合った働き方を実現できる環境だと感じています。私は子育て・家庭との両立が不安でしたが、応援していただける体制とあたたかい雰囲気があり、安心して働くことができています。



イチオンPoint!

地域に暮らす女性へまごころを込めて

当院では「まごころのこもった医療」を理念として、地域に暮らす女性がいつでも安心して通えるかかりつけの病院を目指しております。妊娠から分娩、産後、そして子どもがおとなになるまで、切れ目のないサポートをしています。

採用情報 ※令和4年10月時点の要項につき、変更の可能性あり

【募集職種】
 ●看護師/若干名
 ●助産師/若干名

【令和6年度入職者採用試験開始予定】
 随時

【初任給】※基本給(夜動手当等の諸手当は除く)
 ●月収200,900~319,120円

【賞与】年2回(4ヶ月分)

【年間休日数】112日
 【夏季休暇日数】年間公休日に含む
 【年次有給休暇日数】10日

※近隣保育園との連携あり
 ※有給連続休暇:最大7日間取得可能

基本データ

所在地 草津市野路1-6-5
 TEL 077-561-3788
 MAIL nomuraog@mx.biwa.ne.jp
 URL nmb.nomura-magokoro-med.or.jp

アクセス
 ●JR「南草津」駅から徒歩3分

医療法人
 芙蓉会
南草津病院

エリア
 草津市



病床数	137床	看護職員数	82名	看護補助者数	23名
リソースナース数	2名	男性看護師数	3名		

※2022年4月1日時点

看護職が働く主な診療科

- 医療療養病棟
- 回復期リハビリ病棟
- 外来

新人教育体制 | 看護部次長 飯間 喜美幸さん

看護師として専門的な知識やスキルを確実に身に付けられるように集合研修やOJTを活用しながら、一人ひとりの成長のスピードに合わせて丁寧にサポートします。チームの一員として能力が発揮できるように、病棟と看護部管理室とが連携して新人を支えます。



新人看護職からのメッセージ | 医療療養病棟 看護師 竹内 瑠奈さん(1年目)

病棟には、退院される方、看取り、で療養されている方などさまざまな患者様がいます。終末期の方も多く、患者様の毎日を当たり前と思わないように関わっています。その中で、何気ないときや、先輩と協力しながら精一杯患者様と関わった末に笑顔が見えたときにやりがいを感じます。

※人生の最期を迎えるその時まで日常生活(食事・排泄等)の介護をすとともに、身体的・精神的な苦痛を緩和・軽減するなど尊厳ある生活を支援すること



イチオンPoint!

笑顔あふれるアットホームな雰囲気の中で温かい看護を提供

当院(回復期リハビリ病棟・療養病棟:入院期間中90日~180日)は、機能回復や在宅復帰、安寧な療養を目的とし、患者様を中心に多職種チームが一丸となって関わっています。患者様にも自分たちにも「思い出に残る看護」を目指し、支え、寄り添い、心温まる看護を笑顔で実践しています。

採用情報 ※令和4年10月時点の要項につき、変更の可能性あり

【募集職種】
 ●看護師/3名

【令和6年度入職者採用試験開始予定】
 令和5年5月

【初任給】※基本給(夜動手当等の諸手当は除く)
 ●大学(4年制)卒/195,000円
 ●専門学校(3年課程)卒/195,000円

【賞与】年3回(4.0ヶ月分)

【年間休日数】105日
 【夏季休暇日数】6日(リフレッシュ休暇)
 【年次有給休暇日数】10日

寮 資格取得支援

基本データ

所在地 草津市野路5-2-39
 TEL 077-562-0724
 MAIL soumu@373932hp.jp
 URL 373932hp.jp

アクセス
 ●JR「南草津」駅から徒歩5分
 ●「草津田上」ICから10分

看護職が働く
主な診療科

- 消化器内科・外科
- 循環器内科
- 心臓血管外科
- 呼吸器内科・外科
- 整形外科
- 脳神経内科・外科
- 糖尿病・内分泌内科
- 血液・腫瘍内科
- 免疫内科
- 泌尿器科
- 眼科
- 耳鼻いんこう科
- 歯科口腔外科



病床数	535床	看護職員数	520名	看護補助者数	32名
リソースナース数	20名	男性看護師数	48名		

※2022年4月1日時点

滋賀県立総合病院

エリア
守山市

新人教育体制 | 看護部 教育専任師長 釘宮 徳子さん



入職時、3ヵ月目、6ヵ月目、12ヵ月目に、それぞれ知識と技術を学び伸ばすための研修があります。それ以外にも毎月短時間のフォローアップ研修や、病院事業庁主催の県立病院の新人看護師合同研修も受けます。仲間とともに1年間を通して看護実践の基礎を学び、独り立ちを目指します。

新人看護職からのメッセージ | 血液・腫瘍内科/免疫内科/放射線治療科/整形外科 看護師 水野 羅々さん(1年目)



最初は臨床現場に慣れることに精一杯でしたが、先輩方の指導のもと、一人で行える業務やケアが増え、患者さんの笑顔にやりがいを感じ、看護師として働いている実感をいただいています。今後も患者さんの思いに寄り添った看護が提供できるように成長を重ねていきたいです。

イチオシPoint!

「心をつくした癒しの看護」
ができる看護師へ

10の高度医療センターを設置した高度急性期医療機関です。また、都道府県がん診療連携拠点病院として、多くの専門スタッフががん診療に携わっています。患者さんやご家族に寄り添う看護を目指し、専門職として質の高い看護サービスを提供できる看護師の育成に努めています。



INFORMATION

採用情報 ※令和4年10月時点の要項につき、変更の可能性あり

【募集職種】

- 滋賀県立病院全体で 看護師/50名 (うち総合病院配属予定は36名)

【令和6年度入職者採用試験開始予定】
令和5年3月末～4月上旬 採用選考募集開始

- 【初任給】※基本給(夜勤手当等の諸手当は除く)
- 大学(4年制)卒/218,245円
- 専門学校(3年課程)卒/212,769円

【賞与】年2回(4.3ヶ月分)

【年間休日日数】104日

【夏季休暇日数】6日

【年次有給休暇日数】20日

寮 院内保育 資格取得支援

基本データ



所在地 守山市守山5-4-30
TEL 077-582-5031
MAIL nb0103@pref.shiga.lg.jp
URL www.pref.shiga.lg.jp/kensou

アクセス

- JR「守山」駅から徒歩約25分/バス(約5分)
「滋賀県立総合病院」下車徒歩1分
- 「栗東」ICから約15分

滋賀県立小児保健医療センター

エリア
守山市

看護職が働く
主な診療科

- 小児科
(小児神経内科、アレルギー科、
内分泌・代謝科、遺伝科)
- こころの診療科
- 整形外科
- 耳鼻いんこう科
- 眼科



病床数	100床	看護職員数	90名	看護補助者数	8名
リソースナース数	6名	男性看護師数	7名		

※2022年4月1日時点

新人教育体制 | 新人教育担当者(教育委員)



県立病院3施設合同研修と、当センター独自の研修を行います。毎月企画する新人看護師研修は、小児特有の看護技術の習得と新人看護師同士の交流の機会としています。現場では、プリセプター*とアソシエイトを中心に、部署内全体で新人を育てるという風土を大切にしています

新人看護職からのメッセージ | 小児病棟 看護師 吉村はるかさん(1年目)



入院治療中も元気いっぱい子どもたちには手を焼きますが、年齢や成長発達に応じたその子ならではの関わりができるようになり、理解してもらえたときにはうれしくなります。制限がある入院環境下でも主体的に過ごせるように、子どもたちに寄り添える看護師を目指しています。

※新人看護師の指導役として、マンツーマンで新人看護師に対し、看護技術を指導する役割のこと

イチオシPoint!

子どもの健やかな成長を
支える大切な仕事

県内唯一の小児専門病院です。難治・慢性疾患の子どもたちが、豊かに育みながら必要な治療が受け入れられるよう支援します。近年増加している医療的ケア児たちが、障がいを持ちながらも在宅や地域で、その子どもなりに健やかに育つことができるよう支援を行っています。



INFORMATION

採用情報 ※令和4年10月時点の要項につき、変更の可能性あり

【募集職種】

- 滋賀県立病院全体で看護師/50名 (うち小児保健医療センター配属予定は9名)

【令和6年度入職者採用試験開始予定】
令和5年3月末～4月上旬 採用選考募集開始

- 【初任給】※基本給(夜勤手当等の諸手当は除く)
- 大学(4年制)卒/218,245円
- 専門学校(3年課程)卒/212,769円

【賞与】年2回(4.3ヶ月分)

【年間休日日数】104日

【夏季休暇日数】6日

【年次有給休暇日数】20日

寮 院内保育 資格取得支援

基本データ



所在地 守山市守山5-7-30
TEL 077-582-6200
MAIL nb02@pref.shiga.lg.jp
URL www.pref.shiga.lg.jp/mccs

アクセス

- JR「守山」駅から徒歩約20分/バス約5分
- 「栗東」ICから約15分

社会福祉法人
恩賜財団
済生会守山市民病院

エリア
守山市



病床数	199床	看護職員数	165名	看護補助者数	24名
リソースナース数	4名	男性看護師数	10名		

※2022年4月1日時点

新人教育体制 | 師長/新人教育委員会委員長 北木 彩華さん

スタッフみんなで育てるチーム支援型+エルダー制を導入しています。入職後3か月間は看護技術を中心とした集合教育を行い、OJTに繋がります。また、定期的に技術チェックやメンタル支援を行い、一人ひとりの成長に合わせて指導を施し、各々のペースで1年後の自立を目指します。



新人看護職からのメッセージ | 回復期リハビリテーション病棟 看護師 森下 拓郎さん(1年目)



入職当初は慣れないことが多く、不安が募る毎日でしたが、日々さまざまな患者様に関わり、入院から退院までの個々の看護を学んでいく中で、少しずつ知識と技術を養うことができました。学生のころから目指してきた「寄り添う看護」に向かって今後も謙虚に学びを深めていきたいです。

イチオンPoint!

大切にしたい4つの力

- ①回復期リハビリ:質の高いリハビリで在宅復帰を支援
- ②慢性期医療:高齢者をささえる専門診療
- ③人工透析:県下最大規模の透析センター
- ④予防医療:健診センターに重点を置き、地域のみなさまの健康維持に貢献します。



INFORMATION

採用情報 ※令和4年10月時点の要項につき、変更の可能性あり

【募集職種】

- 看護師/15名
- 看護補助者/5名

【令和6年度入職者採用試験開始予定】
令和5年7月

【初任給】 ※基本給(夜勤手当等の諸手当は除く)

- 大学(4年制)卒/215,200円
- 専門学校(3年課程)卒/209,800円

【賞与】 年2回(4.5ヶ月分)

【年間休日数】 120日

【夏季休暇日数】 0日

【年次有給休暇日数】 20日

資格取得支援

基本データ

所在地 守山市守山4-14-1

TEL 077-582-5151

MAIL jinji@saiseikai-moriyama.jp

URL www.saiseikai-moriyama.jp

アクセス
●JR「守山」駅から徒歩20分/バス7分



社会福祉法人
恩賜財団
済生会滋賀県病院

エリア
栗東市



病床数	393床	看護職員数	524名	看護補助者数	31名
リソースナース数	30名	男性看護師数	82名		

※2022年4月1日時点

新人教育体制 | 副看護部長 木村 里美さん

急性期病院に必要な実践能力が身につくよう部署ごとに「教育パス」を作成し、いつ頃何を学ぶのかの「見える化」をして、主体的に学習できるようにしています。入職時からできることを増やして看護の楽しさを感じられるように、自分らしくチャレンジできる支援をしています。



新人看護職からのメッセージ | 看護師 前原 知穂さん(1年目)



2022年4月から循環器・腎臓内科病棟で勤務しています。当該科疾患だけでなく複数の病気を抱えながら生活されている高齢者の方が多いため、その方に合わせて必要な看護を考え、実践していくことを先輩から指導を受けながら日々努力しています。大変ですがやりがいを感じる毎日です。

イチオンPoint!

急性期医療の最前線で看護の経験を積む

三次救急医療機関として、ドクターカー^{※1}・京滋ドクターヘリ^{※2}を配備しています。また、脳卒中ケアユニット(SCU)を12床有し、急性期医療の最前線で質の高い看護を実践しています。多職種と連携し最適で最善のケアを提供する病院で、地域の健康を守りながら成長できます。



INFORMATION

採用情報 ※令和4年10月時点の要項につき、変更の可能性あり

【募集職種】

- 看護師/50名
- 助産師/若干名

【令和6年度入職者採用試験開始予定】
令和5年6月

【初任給】 ※基本給(夜勤手当等の諸手当は除く)

- 大学(4年制)卒/215,200円
- 専門学校(3年課程)卒/209,800円

【賞与】 年2回(4.7ヶ月分)

【年間休日数】 約120日

【夏季休暇日数】 0日

【年次有給休暇日数】 20日

寮 院内保育 資格取得支援

基本データ

所在地 栗東市大橋2-4-1

TEL 077-552-1221

MAIL jinji@saiseikai-shiga.jp

URL www.saiseikai-shiga.jp

アクセス
●JR「手原」駅南口から滋賀バス草津・伊勢落線約5分
●「栗東」IC出口(近江八幡・守山方面)より約3分/「京都東」ICより約20分



医療法人
周行会
湖南病院



病床数	116床	看護職員数	45名	看護補助者数	16名
リソースナース数	0名	男性看護師数	22名		

※2022年4月1日時点

看護職が働く
主な診療科

- 精神科
- 心療内科

新人教育体制 | 看護主任 / 新人教育担当者 滝川 博勝さん

プリセプター・シップに加えて、病棟チーム全体で支援していく体制になっています。精神看護を楽しみながら学べる職場づくりを目指しています。アットホームでサポーター的な雰囲気を大切にして、無理なくそれぞれの人のペースに合わせて進めています。



若手看護職からのメッセージ | 精神科 急性期治療病棟 看護師 森田 貴恵さん(3年目)



入職当初は知識・技術面への心配や患者さんとの接し方に戸惑うことがありましたが、優しい先輩方などからのご指導のおかげで、少しずつ自分のペースで成長できました。患者さんが良くなって退院していく姿を見たり、感謝の手紙をいただいたりすると、やりがいを実感します。

※新人看護師の指導役として、マンツーマンで新人看護師に対し、看護技術を指導する役割のこと

イチオンPoint!

多職種チームで患者さんに寄り添う

地域に根差した精神科医療をモットーに、患者さんができるだけ早期に地域での生活へ戻っていけるよう、入院初期から多職種チームによる医療を展開しています。看護師は、患者さんに寄り添い、患者さんが望む生活の実現に向けて必要なサポートを積極的に取り組んでいます。思春期の発症予防にも積極的に取り組んでおり、看護師も地域の学校訪問などの活動を展開しています。



INFORMATION

採用情報 ※令和4年10月時点の要項につき、変更の可能性あり

- 【募集職種】
- 看護師 / 3名程度
- 【令和6年度入職者採用試験開始予定】令和5年6月
- 【初任給】※基本給(夜勤手当等の諸手当は除く)
- 大学(4年制)卒 / 255,140円
- 専門学校(3年課程)卒 / 252,980円
- 【賞与】年2回(2.5ヶ月分×2回)
- 【年間休日数】105日
- 【夏季休暇日数】0日
- 【年次有給休暇日数】20日

資格取得支援

基本データ

所在地 野洲市八夫2077
TEL 077-589-5155
URL www.konan-psy.or.jp/konan

アクセス
●JR「野洲」駅から「木部循環」バスで約15分「湖南病院前」下車すぐ

社会福祉法人
びわこ学園
びわこ学園医療福祉センター野洲



病床数	143床	看護職員数	85名	看護補助者数	73名
リソースナース数	1名	男性看護師数	25		

※2022年4月1日時点

看護職が働く
主な診療科

- 内科
- 小児科
- 精神科
- 整形外科
- 脳神経内科

新人教育体制 | 教育担当 / 看護課長 岩本 由香さん



当園では重症心身障害児者看護を基礎から学べるように教育体制を充実させています。また、研修での学びを現場で実践し自信と誇りを持てるように、チューターだけでなく先輩看護師や教育担当者も含め全体で新人看護師一人ひとりに合った成長をサポートしています。

新人看護職からのメッセージ | 1住棟 看護師 野中 紘さん(3年目)



私からの関わりやケアに対して、利用者さんはとても素敵な反応を返してくださいませ。微妙な表情のときは、何がだめだったのか、次はどうしようかと試行錯誤する日々です。その中で笑顔を見せてくださったり、表情が緩んだりするのを見ると、とても嬉しくやりがいを感じます。

※重度の知的な障害と病気やケガなどによる重度の身体的な障害が重複している人のこと

INFORMATION

採用情報 ※令和4年10月時点の要項につき、変更の可能性あり

- 【募集職種】
- 看護師 / 15名
- 【令和6年度入職者採用試験開始予定】令和5年4月
- 【初任給】※基本給(夜勤手当等の諸手当は除く)
- 大学(4年制)卒 / 206,000円
- 専門学校(3年課程)卒 / 196,000円
- 【賞与】年2回(4.3ヶ月分)
- 【年間休日数】117日
- 【夏季休暇日数】年間休日を含む
- 【年次有給休暇日数】20日

寮 資格取得支援

イチオンPoint!

個別性を大切にした質の高い看護を実践

びわこ学園では、障害の程度に関係なく「そのひとらしく」生きるために必要なことを常に模索しながら看護を提供しています。楽な呼吸、楽な姿勢、安全な食事、そして「暮らし」そのものを楽しめるよう、個別性を大切にした高い看護実践を行っています。



基本データ

所在地 野洲市北桜978-2
TEL 077-587-1144
MAIL m_yoshida@biwakogakuen.or.jp
URL biwakogakuen-kango.net

アクセス
●JR「野洲」駅から徒歩約10~15分 / 近江バス 西ゲート経由「花緑公園」下車徒歩5分

市立野洲病院



- 看護職が働く
主な診療科
- 一般内科
 - 糖尿病・内分泌内科
 - 総合内科
 - 脳神経内科
 - 血液内科
 - 呼吸器内科
 - 消化器内科
 - 腎臓内科
 - 循環器内科
 - 小児科
 - 外科
 - 乳腺外科
 - 整形外科
 - 産婦人科
 - リハビリテーション科
 - 脳神経外科

病床数	199床	看護職員数	141名	看護補助者数	28名
リソースナース数	4名	男性看護師数	7名		

※2022年4月1日時点

新人教育体制 | 回復期リハビリテーション病棟課長 / 教育委員長 坂口 享恵さん

当院の新人教育体制は3年間。1年目は集合研修や先輩より指導を受け、2年目はケーススタディに取り組み、3年目は後輩を指導するための方法を学びます。集合研修は、他部門より講師として招き専門的に学ぶ機会があります。また、他部門の新人職員も研修に参加し共に学んでいます。



新人看護職からのメッセージ | 内科・整形外科・泌尿器病棟 看護師 磯部 太我さん(1年目)



看護師として働き始めて半年。患者様と関わる中で、手術後の患者様の状態が良くなって退院していく姿などを見ると、医療職者としてうれしく思います。また、先輩や他職種の方などチームで関わることで新たな知識を得られ、スキルアップと人間としての成長を実感しています。

イチオンPoint!

好立地とタスクシフト/シェアで快適に働く

急性期を中心としたケア・ミックスの役割機能を持つ病院です。県の南部に位置し、JR主要駅や高速道路ICからも近い立地の良さが特徴です。中小規模の市民病院なれど、スタッフは少数精鋭で、働きやすい環境です。院内ではタスクシフト/シェアの推進にも努めています。



※複数の病床機能を併せ持ち、幅広く様々な状況に対応できる病院のこと

INFORMATION

採用情報 ※令和4年10月時点の要項につき、変更の可能性あり

【募集職種】
●看護師 / 新卒者・経験者各4名程度

【令和6年度入職者採用試験開始予定】
令和4年12月

【初任給】※基本給(夜勤手当等の諸手当は除く)
●大学(4年制)卒 / 209,000円

【賞与】年2回(4.3ヶ月分 / 令和3年度実績)

【年間休日数】119日
【夏季休暇日数】5日
【年次有給休暇日数】20日

寮 資格取得支援

基本データ

所在地	野洲市小篠原1094	アクセス	●JR「野洲」駅南口から徒歩7分
TEL	077-587-5528		
MAIL	informationysneo@abox3.so-net.ne.jp		
URL	www.yasu-hp.jp		

エリア
野洲市

甲賀市立信楽中央病院



- 看護職が働く
主な診療科
- 総合診療科

病床数	40床	看護職員数	22名	看護補助者数	4名
リソースナース数	0名	男性看護師数	1名		

※2022年4月1日時点

教育体制 | 看護部係長 横井 佳恵さん

患者様の人権を尊重し、常に「思いやり、いたわり、やさしさ」を持って患者様に関わるという看護部の理念のもと、看護師の継続教育を行っています。互いの技術や経験を尊重しつつ、多くの先輩看護師とともに前向きに育ち、育て合って、患者様によりよい看護を提供できるようサポートします。



若手看護職からのメッセージ | 地域連携室 / 在宅支援担当兼務 主任看護師 藤井 友香さん(3年目)



当院の看護体制は1単位で、外来、検査、病棟、在宅とさまざまな立場から患者様に関わります。どの職種のスタッフともすぐに顔見知りになり、和気あいあいと楽しく仕事できます。自然豊かな土地柄ゆえか、時間もゆったり流れ、仕事と家庭を両立しながら日々やりがいを感じています。

イチオンPoint!

人々に安心して地域で生活してもらうために

在宅療養支援病院として、多職種や関係機関と連携し、患者様が安心して療養ができるよう入院時から早期に退院支援を行っています。患者様にとって自分らしい生活ができるように、また、どこで最期を迎えたいか、ごはなが食べられなくなったらどうしたいかなどをご家族も交えての対話を積み重ね、積極的に寄り添う看護に努めています。



INFORMATION

採用情報 ※令和4年10月時点の要項につき、変更の可能性あり

【募集職種】
●欠員に応じてウェブサイトに掲示

【初任給】※基本給(夜勤手当等の諸手当は除く)
●大学(4年制)卒 / 212,600円
●専門学校(3年課程)卒 / 200,700円

【賞与】年2回(4.4ヶ月分)

【年間休日数】123日
【夏季休暇日数】5日
【年次有給休暇日数】20日

基本データ

所在地	甲賀市信楽町長野473	アクセス	●信楽高原鉄道「信楽」駅から徒歩15分
TEL	0748-82-0249		
MAIL	shigaraki.ns@gmail.com		
URL	koka-shigaraki-hp.jp		

エリア
甲賀市

医療法人社団
仁生会
甲南病院



- 看護職が働く
主な診療科
- 内科
 - 消化器内科
 - 呼吸器内科
 - 循環器内科
 - 脳神経内科
 - 腎臓内科
 - 糖尿病・代謝内科
 - 外科
 - 消化器外科
 - 整形外科
 - 心血管外科
 - 脳神経外科
 - 放射線科
 - 麻酔科
 - 泌尿器科

病床数	199床	看護職員数	136名	看護補助者数	54名
リソースナース数	2名	男性看護師数	7名		

※2022年4月1日時点

新人教育体制 | 看護部教育委員長 / 病棟部長 山中 曜子さん

当院では「看護を大切に」をテーマに、多重課題研修や患者体験等を通して、苦手意識をなくし日々の看護を振り返る研修に力を入れています。1年目の秋にある、新入職の多職種全員で外出するリフレッシュ研修はとても好評です。仲間と一緒に成長を感じられるしくみにしています。



新人看護職からのメッセージ | 一般病棟 看護師 神谷 桃佳さん(1年目)



毎日学ぶことが多く充実しています。大変ではありますが、先輩方の指導のおかげで少しずつできることが増えています。患者さんから笑顔をいただいたときにやりがいを感じます。プライベートを楽しめる余裕もあるので、息抜きしながらがんばっています。

イチオンPoint!

**人から頼られ、慕われる
看護師が育つ病院**

広く学べるケアミックスの病院です。看護師一人ひとりの強みを見つけて伸ばす教育を大切に、病院全体で成長をサポートしています。誕生日休暇制度や永年勤続表彰もあり、くるみんマークも取得している働きやすい職場です。

INFORMATION

採用情報 ※令和4年10月時点の要項につき、変更の可能性あり

【募集職種】
●看護師 / 10名

【令和6年度入職者採用試験開始予定】
令和5年4月

【初任給】※基本給(夜勤手当等の諸手当は除く)
●大学(4年制)卒 / 199,000円
●専門学校(3年課程)卒 / 195,000円

【賞与】年2回(3.9ヶ月分)

【年間休日数】113日
【年次有給休暇日数】20日(初年度10日)
※リフレッシュ休暇あり

寮 院内保育 資格取得支援

※複数の病床機能を併せ持ち、幅広く様々な状況に対応できる病院のこと

基本データ

所在地	甲賀市甲南町葛木958
TEL	0748-86-3131
MAIL	info@kohnan-shiga.or.jp
URL	www.kohnan-shiga.or.jp

アクセス
●JR「甲南」駅から徒歩6分
●「甲南」ICから7分

地方独立
行政法人
公立甲賀病院



- 看護職が働く
主な診療科
- 脳神経内科
 - 消化器内科
 - 循環器内科
 - 糖尿病・内分泌内科
 - 腎臓内科
 - 血液内科
 - 呼吸器内科
 - 外科
 - 呼吸器外科
 - 整形外科
 - 脳神経外科
 - 小児科
 - 泌尿器科
 - 眼科
 - 産婦人科

病床数	413床	看護職員数	402名	看護補助者数	21名
リソースナース数	11名	男性看護師数	44名		

※2022年4月1日時点

新人教育体制 | 教育担当副看護部長 金谷 由美子さん

新人研修では、OJTとoff-JTを組み合わせ、実践に応じた演習やリフレッシュ研修を行います。豊かな感性と倫理感を備え、科学的根拠に基づいた質の高い適切な看護が実践できる看護職員を育成し、専門職業人として主体的・自律的に学び、成長できる教育体制を整備しています。



新人看護職からのメッセージ | 産婦人科・乳腺外科・女性病棟 看護師 板垣 萌花さん(1年目)



看護師として働き始めて間もないころはいつも業務で手一杯でしたが、徐々に傾聴できるようになってきました。ケアや退院のときにいただける「ありがとう」の言葉がやりがいです。これからも患者さんの一番近くで気持ちに寄り添えるように心がけていきたいです。

イチオンPoint!

24時間365日、地域の医療・介護を支える

甲賀・湖南地域の中核病院として、「私たちは、個人の人格を尊重し、思いやりの心をもって信頼される全人的医療を実践します」の理念を掲げ、断らない救急医療を実践しています。急性期から回復期、慢性期、そして終末期に至るまでを一つの病院内で提供できるのが当院の強みです。このケアミックス型の特徴を活かし、24時間365日地域の医療・介護を支えています。

INFORMATION

採用情報 ※令和4年10月時点の要項につき、変更の可能性あり

【募集職種】
●看護師 / 50名
●保健師 / 若干名 ●助産師 / 若干名

【令和6年度入職者採用試験開始予定】
令和5年5月

【初任給】※基本給(夜勤手当等の諸手当は除く)
●大学(4年制)卒 / 215,200円
●専門学校(3年課程)卒 / 215,200円

【賞与】年2回(4.45ヶ月分)

【年間休日数】120日
【夏季休暇日数】3日
【年次有給休暇日数】15日

資格取得支援

※複数の病床機能を併せ持ち、幅広く様々な状況に対応できる病院のこと

基本データ

所在地	甲賀市水口町松尾1256
TEL	0748-62-0234
MAIL	info@kohka-hp.or.jp
URL	www.kohka-hp.or.jp/nurse

アクセス
●近江鉄道「水口」駅から徒歩15分 / JR「貴生川」駅から徒歩15分

独立行政法人
国立病院機構
紫香楽病院



病床数	180床	看護職員数	111名	看護補助者数	3名
リソースナース数	2名	男性看護師数	29名		

※2022年4月1日時点

- 看護職が働く主な診療科
- 小児科
 - 脳神経内科
 - 整形外科
 - リウマチ科
 - 内科
 - 外科
 - 循環器内科
 - 呼吸器内科

新人教育体制 | 教育担当看護師長 中島 恵さん



国立病院機構の「看護職員能力開発プログラム Ver.2」を活用し、地域のニーズに応えられる高い看護実践能力と、看護を言語化できる能力を持つ看護職員の育成を目指しています。新人看護職員の教育では、実地指導者や教育担当看護師長が中心となり、病棟全体で支援しています。

新人看護職からのメッセージ | 小児科・脳神経内科 看護師 乾 双葉さん(1年目)



言語的コミュニケーションの難しい患者さんが、安全安楽に過ごして頂けるようにケアを実践し、患者さんの笑顔を見ることができた時に一番のやりがいを感じます。先輩看護師のサポートを受けて、日々患者さん一人ひとりに合ったケアができるよう取り組んでいます。

イチオンPoint!

重症心身障害児(者)の豊かな生活のために

国立病院機構が担うセーフティネットの重症心身障害医療と神経・筋難病医療を行っています。特に重症心身障害児(者)は幼少時から長期に入院している為、患者一人ひとりの人生に思いをめぐらせ、より豊かな生活を送っていただくことを目指しています。



※重度の知的な障害と病状やケガなどによる重度の身体的な障害が重複している人のこと

INFORMATION

採用情報 ※令和4年10月時点の要項につき、変更の可能性あり

【募集職種】
●看護師 / 11名

【令和6年度入職者採用試験開始予定】
令和5年5月

【初任給】※基本給(夜勤手当等の諸手当は除く)
●大学(4年制)卒 / 207,200円
●専門学校(3年課程)卒 / 197,900円

【賞与】年2回(4.2ヶ月分)

【年間休日数】127日
【夏季休暇日数】3日
【年次有給休暇日数】20日

寮

基本データ

所在地	甲賀市信楽町牧997
TEL	0748-83-0101
MAIL	403-shigaraki@hosp.go.jp
URL	shigaraki.hosp.go.jp/html/kango

アクセス
●信楽高原鉄道「紫香楽宮跡」駅から徒歩3分
●「信楽」ICすぐ

一般社団法人
水口病院



病床数	407床	看護職員数	125名	看護補助者数	84名
リソースナース数	0名	男性看護師数	27名		

※2022年4月1日時点

- 看護職が働く主な診療科
- 精神科

新人教育体制 | 看護部長 與那城 隆幸さん



「一人ひとりが専門職業として、患者中心の看護が提供できるように育成する」を教育理念に、新人教育プログラムを作成。研修会に加えてプリセプター・シップを導入し、OJTと集合教育の連携に取り組んでいます。新人教育専従の看護師2名が技術・メンタルともフォローします。

新人看護職からのメッセージ | 精神科急性期治療病棟 看護師 桑野 聖陽さん(1年目)



患者様の入院から退院までの過程に寄り添い、入院時より元気な姿で退院していく姿を見るとやりがいを感じます。特に精神科では、病状が目に見えないため困難に感じることもありますが、自分の関わりで少しでも笑顔で過ごしてもらえたときは、それ以上のやりがいを感じます。

※新人看護師の指導役として、マンツーマンで新人看護師に対し、看護技術を指導する役割のこと

イチオンPoint!

近年需要を増す精神看護の専門病院として

精神科専門の病院として、コミュニケーションを通して生活支援を中心に看護を行います。看護師の接し方や行動一つひとつが患者さんの心の支えとなったり、行動変容にもつながります。働く環境としては、残業が少なくワーク・ライフ・バランスが取れた職場です。



INFORMATION

採用情報 ※令和4年10月時点の要項につき、変更の可能性あり

【募集職種】
●看護師 / 5名
●准看護師 / 若干名

【令和6年度入職者採用試験開始予定】
令和5年4月

【初任給】※基本給(夜勤手当等の諸手当は除く)
●大学(4年制)卒 / 212,500円
●専門学校(3年課程)卒 / 202,500円

【賞与】年2回(4.0ヶ月分)

【年間休日数】104日
【夏季休暇日数】年間休日を含む
【年次有給休暇日数】10日

寮 院内保育

基本データ

所在地	甲賀市水口町本町2-2-43
TEL	0748-62-1212
MAIL	mail@minakuchi-hp.or.jp
URL	www.minakuchi-hp.or.jp

アクセス
●近江鉄道「水口」駅または「水口石橋」駅から徒歩5分

医療法人社団
阿星会
甲西リハビリ病院

エリア
湖南省



病床数	100床	看護職員数	54名	看護補助者数	22名
リソースナース数	0名	男性看護師数	5名		

※2022年4月1日時点

- 看護職が働く主な診療科
- リハビリテーション科
 - 脳神経外科
 - 整形外科
 - 内科
 - ペインクリニック内科
 - リウマチ科
 - 放射線科
 - 麻酔科

新人教育体制 | 看護部長 西さん



入職時には全職種の新人を対象とした集合研修を実施しています。各部署では、チューター制度と技術指導・技術確認についてはOJTをチーム支援型で行っています。また、院内外の研修も組み入れて、技術や知識を習得できるようにしています。

若手看護職からのメッセージ | 看護部 第二病棟 看護師 蚊野 美咲さん(2年目)



リハビリテーションの専門病院に入職してはや2年。入職当初は緊張と不安がありましたが、先輩方から優しく看護技術を教えてもらい、また相談に乗っていただけるので、安心して働くことができています。患者さんの言葉や笑顔を励みにがんばろうという気持ちになります。

イチオンPoint!

リハビリに特化した回復期の病院

入院病床100床すべてが回復期リハビリテーション病棟Iの認可を受けています。主に脳疾患(脳梗塞・脳出血等)や運動器(骨折や筋又は靭帯の損傷等)の患者様が発症後1~6ヶ月以内にリハビリ訓練と看護を行い、早期の社会復帰を目指していく病院です。



INFORMATION

- 採用情報** ※令和4年10月時点の要項につき、変更の可能性あり
- 【募集職種】 ●看護師/若干名
 - 【令和6年度入職者採用試験開始予定】 令和5年8月
 - 【初任給】※基本給(夜動手当等の諸手当は除く) ●大学(4年制)卒/232,000円 ●専門学校(3年課程)卒/200,000円
 - 【賞与】年2回(3.5ヶ月分)
 - 【年間休日数】123日
 - 【夏季休暇日数】2日
 - 【年次有給休暇日数】10日

寮

基本データ

- 所在地 湖南省夏見1168
TEL 0748-72-2881
MAIL info@kousei-rh-hp.or.jp
URL www.kousei-rh-hp.or.jp

- アクセス
●JR「甲西」駅北口からバスで5分
●「栗東」ICから15分/「栗東湖南」ICから11分

公益財団法人
近江兄弟社
ヴォーリズ記念病院

エリア
近江八幡市



看護職が働く主な診療科	総合内科	消化器内科	循環器内科	呼吸器内科・外科	脳神経外科	神経内科	内分泌代謝内科	緩和ケア	
病床数	168床	看護職員数	109名	看護補助者数	43名	リソースナース数	2名	男性看護師数	8名

※2022年4月1日時点

新人教育体制 | 看護部長 村上 美香さん



日本看護協会「クリニカルラダー」「新人教育プログラム」や、e-ラーニングを活用し、個々のレベルに合わせた学習とキャリアアップが可能な仕組みを取り入れています。プリセプター体制とメンター制度によって、知識・技術・態度の三側面にとどまらない心理面のサポートも行っています。

新人看護職からのメッセージ | 急性期病棟 看護師 瀬尾 すみれさん(1年目)



一般・地域包括ケア病床に勤務しています。混合病棟のためさまざまな疾患の患者さんと接する機会があり、その中で日々新たな技術や知識を学び、自身のスキルアップを実感できることにやりがいを感じています。

※新人看護師の指導役として、マンツーマンで新人看護師に対し、看護技術を指導する役割のこと

イチオンPoint!

ヴォーリズが掲げた「療養の処方箋」を継承

地域療養支援病院として急性期、回復期、慢性期、終末期の機能別病床を有し、在宅支援にも注力。在宅部門の施設や老健センター、地域包括支援センターを併設し、地域包括ケアシステムの推進をめざして地域に根差した保健・医療・福祉をチーム医療で実践しています。



INFORMATION

- 採用情報** ※令和4年10月時点の要項につき、変更の可能性あり
- 【募集職種】 ●看護師/2~3名
 - 【令和6年度入職者採用試験開始予定】 令和5年7月
 - 【初任給】※基本給(夜動手当等の諸手当は除く) ●大学(4年制)卒/210,000円 ●専門学校(3年課程)卒/200,000円
 - 【賞与】年2回(3.5ヶ月分)
 - 【年間休日数】120日
 - 【夏季休暇日数】年間休日を含む
 - 【年次有給休暇日数】10日

寮 院内保育 資格取得支援

基本データ

- 所在地 近江八幡市円山町927-1
TEL 0748-32-5211
MAIL v-kango@vories.or.jp
URL www.vories.or.jp

- アクセス
●JR「近江八幡」駅からバス約8分
●「竜王」ICから約30分/「八日市」ICから約40分

近江八幡市立総合医療センター

エリア
近江八幡市



病床数	407床	看護職員数	458名	看護補助者数	60名
リソースナース数	16名	男性看護師数	42名		

※2022年4月1日時点

- 看護職が働く
主な部署
- 循環器内科
 - 心血管外科
 - 泌尿器科
 - 脳神経外科
 - 血液内科
 - 外科
 - 消化器内科
 - 整形外科
 - 代謝・内分泌内科
 - 小児科
 - 産婦人科
 - 小児外科
 - 腎臓内科
 - 耳鼻咽喉科・頭頸外科
 - 救急診療科

新人教育体制 | 教育担当/看護副部長 吉永 典子さん



「学べる病院、成長できる看護職員、教え合える仲間作り!」を活動方針に、新人研修責任者を専任で配置し、新人看護研修ガイドラインに沿った研修を毎月開催しています。プリセプター制度による指導体制に加え、心の支援者としてエルダー(先輩)を配置し、部署全体で新人を育てています。

新人看護職からのメッセージ | 産婦人科・乳腺外科 助産師 野 紫穂さん(1年目)



助産師として、長い妊娠期間や陣痛を乗り越えて無事に赤ちゃんを出産し、家族とともに笑顔で帰られる姿を見送ることにやりがいを感じます。日々新しいことを学び、看護ケアを提供することに楽しさを感じます。これからも母児が安心・安全に過ごせるよう支援していきたいです。

※新人看護師の指導役として、マンツーマンで新人看護師に対し、看護技術を指導する役割のこと

イチオンPoint!

東近江圏域の急性期医療を担う基幹病院

県内4施設の1つである「救命救急センター」、県の基幹施設である「地域周産期母子医療センター」として、地域の救急・集中医療と共に周産期医療を24時間体制でバックアップしています。急性期医療を通して高度な知識や技術、看護が学べる公立病院です。



INFORMATION

採用情報 ※令和4年10月時点の要項につき、変更の可能性あり

【募集職種】
●看護師/50名

【令和6年度入職者採用試験開始予定】
令和5年4月

【初任給】※基本給(夜勤手当等の諸手当は除く)
●大学(4年制)卒/220,700円
●専門学校(3年課程)卒/215,200円

【賞与】年2回(4.3ヶ月分)

【年間休日数】122日
【夏季休暇日数】5日
【年次有給休暇日数】20日

院内保育 資格取得支援

基本データ

所在地 近江八幡市土田町1379
TEL 0748-33-3151
MAIL kango1@kenkou1.com
URL www.kenkou1.com

アクセス
●JR「近江八幡」駅北口からバス/タクシーで5分

公益財団法人 青樹会 滋賀八幡病院

エリア
近江八幡市



病床数	350床	看護職員数	135名	看護補助者数	46名
リソースナース数	2名	男性看護師数	38名		

※2022年4月1日時点

- 看護職が働く
主な診療科
- 精神科
 - 神経科
 - 心療内科

新人教育体制 | 看護部副部長 渡嘉敷 潤さん



卒後教育の方法として、プリセプターシップ制度を導入しています。各部署に配置された新人看護職員に決まった先輩看護師(プリセプター)を配置して、仕事の仕方や学習方法、悩みごとなどに対するフォローなど広範囲に渡り相談や支援を行っています。

若手看護職からのメッセージ | 精神一般病棟 看護師 田山 海羽さん(2年目)



当院ではクリニカルラダー制度が導入されています。個々の学習ペースによってさまざまな研修が受講でき、精神科看護における必要な知識や技術が身につきます。研修で習得した内容は自信に繋がり、患者様やご家族に対して、より良い看護が提供できることにやりがいを感じています。

※新人看護師の指導役として、マンツーマンで新人看護師に対し、看護技術を指導する役割のこと

イチオンPoint!

東近江圏域唯一の精神科病院として

看護部では「ほほ笑みかけるキミの勇気がエネルギー」を合言葉に、看護の質と患者様の満足度向上に努め、安心と満足、信頼を得られる看護を目指しています。年間休日は124日で、ワークライフバランス重視の方や子育て中の方も働きやすい職場です。



INFORMATION

採用情報 ※令和4年10月時点の要項につき、変更の可能性あり

【募集職種】
●看護師/15名
●准看護師/3名 ●看護助手/6名

【令和6年度入職者採用試験開始予定】
令和5年4月

【初任給】※基本給(夜勤手当等の諸手当は除く)
●大学(4年制)卒/238,100円
●専門学校(3年課程)卒/236,100円

【賞与】年2回(2.5ヶ月分)

【年間休日数】124日
【夏季休暇日数】4日
【年次有給休暇日数】10日(初年度)

寮 資格取得支援

基本データ

所在地 近江八幡市鷹飼町744
TEL 0748-33-7101
MAIL info@seijyukai.jp
URL www.seijyukai.jp

アクセス
●JR「近江八幡」駅北口から徒歩3分

医療法人社団
幸信会
青葉病院

エリア
東近江市



病床数	98床	看護職員数	30名	看護補助者数	30名
リソースナース数	0名	男性看護師数	9名		

※2022年4月1日時点

新人教育体制 | 新人指導係 亀山 幸代さん

経験のある中途採用者が多いので、その経験を活かしながら当院の物品や方法に慣れてもらい、無理なく立ち上げていけるようにサポートしています。また「新入職者より学ぶ」ことにも目を向けており、指導者側・新入職者側、双方が学ぶ意識も持っています。



若手看護職からのメッセージ | 医療療養病棟 看護師 神谷 那奈さん(3年目)

医療療養型の病院なので、医療処置が多くて勉強になります。ベテランの先輩が多く、何かあったときには聞いたり相談しやすい環境です。スタッフの皆さんが常に患者さんのことを思っているので、私もその姿を見て自分もそんな看護師になりたいと思います。



イチオンPoint!

明るくゆったりとした空間で看護を学ぶ

療養病床単科の病院ですが、慢性期疾患の治療やリハビリテーションを行い、在宅復帰も進めています。医療処置の機会が多く、看護師は医療技術を学びながら看護業務を行っています。介護福祉士も多く在籍していて、「看護と介護の連携」を大切にしています。



INFORMATION

採用情報 ※令和4年10月時点の要項につき、変更の可能性あり

- 【募集職種】
●看護師/若干名
- 【令和6年度入職者採用試験開始予定】
令和5年11月
- 【初任給】※基本給(夜動手当等の諸手当は除く)
●大学(4年制)卒/224,000円
●専門学校(3年課程)卒/197,300円
- 【賞与】年2回(4.0ヶ月分)
- 【年間休日数】110日
- 【夏季休暇日数】0日
- 【年次有給休暇日数】初年度10日

寮 院内保育

基本データ

所在地 東近江市青葉町1-36
TEL 0748-20-1110
MAIL aoba-well@space.ocn.ne.jp
URL www.aoba-med.com

アクセス
●近江鉄道「八日市」駅から徒歩約15分
●「八日市」ICから約10分

医療法人
恒仁会
近江温泉病院

エリア
東近江市



看護職が働く主な診療科	内科(一般、老年) リハビリテーション科 精神科				
病床数	352床	看護職員数	129名	看護補助者数	1名
リソースナース数	2名	男性看護師数	18名		

※2022年4月1日時点

新人教育体制 | 病棟部長 田中 人世さん

新人看護師はオリエンテーション、全病棟を経験するローテーション研修を終えてそれぞれの病棟に配属となります。集合研修は年間通して15回。配属後はなかなか同期が集まる機会が少ないので、久しぶりの再会に病棟では見られない笑顔に包まれます。



新人看護職からのメッセージ | 医療療養病棟 看護師 平田 千晶さん(1年目)

慢性期の病院である当院では、急性期と比べて長い時間一人ひとりの患者様と関わる機会があり、「寄り添う看護」を目指して日々業務に取り組んでいます。患者様から「ありがとう」という言葉を頂くたびに、もっと患者様のために何かしたいという思いが強くなります。



イチオンPoint!

人にやさしい病院をめざして

「一分一秒を争う看護もあれば、一年以上気長に向き合う看護もある」をテーマに、多職種連携のチーム医療で患者様一人ひとりにじっくりと向き合う看護を実践しています。また、年間休日の多さ、有給休暇の取りやすさ、院内保育園など、職員のワークライフバランスを大切にしています。



INFORMATION

採用情報 ※令和4年10月時点の要項につき、変更の可能性あり

- 【募集職種】
●看護師/15名
- 【令和6年度入職者採用試験開始予定】
令和5年6月
- 【初任給】※基本給(夜動手当等の諸手当は除く)
●大学(4年制)卒/204,500円
●専門学校(3年課程)卒/197,300円
- 【賞与】年2回(3.2ヶ月分)
- 【年間休日数】122日
- 【夏季休暇日数】3日
- 【年次有給休暇日数】10日

寮 院内保育 資格取得支援

基本データ

所在地 東近江市北坂町966
TEL 0749-46-1125
MAIL jinji@oumi-hp.or.jp
URL kango5.wixsite.com/oumionsen

アクセス
●JR「能登川」駅から近江バス市ヶ原行「読合堂」下車徒歩5分

医療法人
医誠会
神崎中央病院



病床数	400床	看護職員数	157名	看護補助者数	84名
リソースナース数	0名	男性看護師数	14名		

※2022年4月1日時点

新人教育体制 | 主任



初めての就職の方も多いため、新人看護師が戸惑わないように、不安を抱えないように、緊張がほぐれるように毎日声掛けしています。それぞれのペースで、小さな目標を段階を踏んで確実にステップアップしていけるように、患者さんが安心して過ごせる看護を一緒にめざしています。

若手看護職からのメッセージ | 一般病棟 看護師 (3年目)



今はまだ先輩に教わりながら患者さんの個性に合わせた看護を実践する日々ですが、自分なりに患者さんの情報を集め、アセスメントをして個性のある看護を提供できるようにがんばっています。患者さんから「ありがとう」と言ってもらえると、とてもやりがいを感じます。

イチオンPoint!

業務効率化が著しいケアミックス病院。

大阪に拠点がある「ホロニクスグループ」に属する病院の一つです。全施設が業務の標準化に取り組み、複雑な業務のスリム化・簡素化・自動化に力を入れています。新人教育のためのチューター制度があり、新人看護師は悩みごとなどを親身に聞いてもらえます。



※複数の病床機能を併せ持ち、幅広く様々な状況に対応できる病院のこと

INFORMATION

- 採用情報** ※令和4年10月時点の要項につき、変更の可能性あり
- 【募集職種】
 - 看護師・准看護師 / 計30名
 - 【令和6年度入職者採用試験開始予定】令和5年4月
 - 【初任給】※基本給(夜勤手当等の諸手当は除く)
 - 大学(4年制)卒 / 190,000円
 - 専門学校(3年課程)卒 / 190,000円
 - 【賞与】年2回(3.2ヶ月分)
 - 【年間休日数】113日
 - 【夏季休暇日数】2日
 - 【年次有給休暇日数】13日

寮 院内保育 資格取得支援

基本データ

所在地 東近江市五個荘清水鼻町95
TEL 0748-48-5555
MAIL kango@holonicsystem.com
URL kango.iseikaihp.com

アクセス
●JR「安土」駅/JR「能登川」駅から病院送迎バス運行
●「竜王」ICから約20分(国道8号線沿い)

独立行政法人
国立病院機構
東近江総合医療センター



病床数	320床	看護職員数	230名	看護補助者数	10名
リソースナース数	21名	男性看護師数	15名		

※2022年4月1日時点

新人教育体制 | 教育担当看護師長 川瀬 正裕さん



国立病院機構で共通する「看護職員能力開発プログラム」に則って教育を進めています。また部署の看護師それぞれが屋根瓦になり、お互いを支え合いながら教育を行う「屋根瓦方式教育」を行っています。さらに、新人看護師に対するプリセプター制度も導入しています。

新人看護職からのメッセージ | 呼吸器外科 / 循環器内科 / 救急科 看護師 高山 桃果さん(1年目)



当センターではPNS(パートナーシップ・ナーシング・システム)を取り入れており、先輩にじっくりと相談できる環境が整っているため、患者様により安心・安全の看護を提供できています。患者様の笑顔や「ありがとう」の言葉が私の生きがいとなっています。

※新人看護師の指導役として、マンツーマンで新人看護師に対し、看護技術を指導する役割のこと

イチオンPoint!

幅広いネットワークとPNSで充実の看護を

全国に140の病院を有する国内最大の病院グループである国立病院機構の一つです。幅広いネットワークを活用しながら学会や研修などを行っています。PNSを採用し、看護師2名が対等な立場で互いの特性を活かし、協力しながら看護を実践しています。



INFORMATION

- 採用情報** ※令和4年10月時点の要項につき、変更の可能性あり
- 【募集職種】
 - 看護師・助産師 / 計20~25名程度
 - 【令和6年度入職者採用試験開始予定】応募期間 / 令和5年4月1日(土)~5月17日(水) 試験日 / 令和5年5月27日(土)
 - 【初任給】※基本給(夜勤手当等の諸手当は除く)
 - 大学(4年制)卒 / 213,416円
 - 専門学校(3年課程)卒 / 203,837円
 - 【賞与】年2回(4.2ヶ月分)
 - 【年間休日数】4週8休制
 - 【夏季休暇日数】3日(リフレッシュ休暇)
 - 【年次有給休暇日数】23日

寮 院内保育 資格取得支援

基本データ

所在地 東近江市五智町255
TEL 0748-22-3030
MAIL 402-higashiomisaiyo@mail.hosp.go.jp
URL higashiomi.hosp.go.jp

アクセス
●近江鉄道「八日市」駅から近江鉄道バスで「東近江総合医療センター前」または「五智前」下車
●「八日市」ICから約2分

医療社団法人 湖東記念病院

エリア 東近江市



病床数	129床	看護職員数	96名	看護補助者数	31名
リソースナース数	2名	男性看護師数	14名		

※2022年4月1日時点

- 看護職が働く主な診療科
- 循環器内科
 - 内科
 - 呼吸器内科
 - 小児科
 - 外科
 - 心血管外科
 - 脳神経外科
 - 整形外科
 - 皮膚科
 - 放射線科
 - 麻酔科
 - 眼科
 - 耳鼻咽喉科
 - 脳神経内科
 - 泌尿器科
 - 形成外科

新人教育体制 | 教育委員長 山本 武虎さん



当院では入職後、手術室やカテ室を含めたローテーション研修や基礎看護技術研修を行った後、各部署へ配属となります。配属後はプリセプター・シップ制度を導入し、新人職員をサポートします。また、系列病院合同の新人研修や懇親会を行い、仲間とともに学びを深め成長できるよう支援します。

若手看護職からのメッセージ | 地域包括ケア病棟 看護師 竹田 伶美さん(2年目)



病院は治療する場であり、不安を抱えている患者様は少なくありません。患者様のライフスタイルに合った看護ができ、「ありがとう」と言ってもらえたときにやりがいを感じます。日々、患者様を通して勉強・成長できる看護の楽しさを実感しています。

※新人看護師の指導役として、マンツーマンで新人看護師に対し、看護技術を指導する役割のこと

イチオンPoint!

「思いやりのある看護」を深く、幅広く



循環器疾患や脳疾患の高度急性期医療、加えて在宅支援を円滑に進めるため地域包括ケア病棟も併設した、二つの機能を持つ病院です。地域に根ざした病院でありながら、県外・海外から高度な医療を求める方へも幅広く「思いやりのある看護」を提供しています。

INFORMATION

採用情報 ※令和4年10月時点の要項につき、変更の可能性あり

- 【募集職種】 ●看護師 / 10名
- 【令和6年度入職者採用試験開始予定】 令和5年5月
- 【初任給】 ※基本給(夜動手当等の諸手当は除く) ●大学(4年制)卒 / 232,200円 ●専門学校(3年課程)卒 / 226,400円
- 【賞与】 年3回(5.0ヶ月分)
- 【年間休日数】 110日
- 【夏季休暇日数】 2日
- 【年次有給休暇日数】 20日(初年度10日)

寮 院内保育 資格取得支援

基本データ

所在地 東近江市平松町2-1
 TEL 0749-45-5000
 MAIL kango@koto-hp.jp
 URL www.koto-hp.jp

アクセス
 ●JR「能登川」駅からバス25分
 ●「湖東三山」スマートICから10分

東近江敬愛病院

エリア 東近江市



病床数	154床	看護職員数	97名	看護補助者数	33名
リソースナース数	1名	男性看護師数	8名		

※2022年4月1日時点

- 看護職が働く主な診療科
- 内科
 - 循環器内科
 - 消化器内科
 - 糖尿病・代謝内科
 - 人工透析内科
 - 外科
 - 消化器外科
 - 乳腺外科
 - 肛門外科
 - 泌尿器科
 - 皮膚科
 - 整形外科
 - 脳神経内科
 - 脳神経外科
 - 心血管外科

新人教育体制 | 看護師長(外来) / 看護部教育委員長 畑 智美さん



新人看護教育委員会が中心となり、病棟スタッフや職員全体で新人看護師を支え、スキルアップをサポートしています。部署でのOJTを大切に、病棟での学びを共有して意味づけするための集合研修も実施。院外研修やe-ラーニングの活用制度も設け、学びを深めてもらっています。

新人看護職からのメッセージ | 医療療養病棟 看護師 関原 小晴さん(1年目)



自分が行ったケアで患者様が笑顔になったり、感謝の言葉を伝えてくださったときに、看護師としてのやりがいを感じます。患者様が少しでも療養生活を安心して過ごしていただけるように、患者様との信頼関係を築きながら、それぞれの患者様に合った関わりができるようがんばります。

イチオンPoint!

顔と顔の見える親しみやすい職場が魅力



救急医療から在宅医療に至るケアミックス型の医療を進めています。ワークライフバランスや子育て支援など、就学前・就学中の子を持つ看護師が各々のライフスタイルに合わせて働いています。中小規模の病院特有の風通しの良さがあり、働く仲間との関係性が築きやすい病院です。

※複数の病床機能を併せ持ち、幅広く様々な状況に対応できる病院のこと

INFORMATION

採用情報 ※令和4年10月時点の要項につき、変更の可能性あり

- 【募集職種】 ●看護師・准看護師・看護補助者 / 若干名
- 【令和6年度入職者採用試験開始予定】 令和5年8月
- 【初任給】 ※基本給(夜動手当等の諸手当は除く) ●大学(4年制)卒 / 206,000円 ●専門学校(3年課程)卒 / 206,000円
- 【賞与】 年2回(4.0ヶ月分)
- 【年間休日数】 110日
- 【夏季休暇日数】 0日
- 【年次有給休暇日数】 勤続年数により3~20日

寮 院内保育 資格取得支援

基本データ

所在地 東近江市八日市東本町8-16
 TEL 0748-22-2222
 MAIL info@keiaikai.or.jp
 URL www.keiaikai.or.jp

アクセス
 ●近江鉄道「八日市」駅から徒歩15分
 ●「八日市」ICインターから約5分

- 看護職が働く
主な診療科
- 内科
 - 小児科
 - 外科
 - 乳腺外科
 - 脊椎センター
 - 整形外科
 - 婦人科
 - 眼科
 - 皮膚科
 - 泌尿器科
 - 耳鼻咽喉科
 - 形成外科
 - 美容診療
 - 麻酔科
 - 病理診断科



病床数	150床	看護職員数	116名	看護補助者数	45名
リソースナース数	2名	男性看護師数	15名		

※2022年4月1日時点

新人教育体制 | 看護部主任 / 教育委員会委員長 服部 宏美さん

人材育成、キャリアアップを目指した教育プログラムを取り入れて実践しています。新人教育にはプリセプター制度を採用。また、学校で学んできた知識や技術を職場で活かせるようeラーニングも導入し、隙間時間に予習・復習ができる環境を整えています。



若手看護職からのメッセージ | 手術室 看護師 藤村 理奈さん(2年目)



患者さんにとって人生の一大事である手術をすぐそばで支えられることが手術室看護の魅力です。スタッフや病棟間で連携をとりながら緊急手術を無事完遂できたときや、手術後の患者さんから「そばにいてくれたから安心できたよ」と言ってくれたときにやりがいを感じます。

※新人看護師の指導役として、マンツーマンで新人看護師に対し、看護技術を指導する役割のこと

イチオンPoint!

質の高い医療・看護を目指し地域社会へ貢献

日野町を中心とした東近江圏域の住民の方々に質の高い医療と看護の提供に努め、主に脊椎系・消化器系の疾患や救急医療に力を注いでいます。系列グループの病院や老健施設、訪問看護と連携し「地域密着完結型医療」を行い、地域社会に貢献しています。



INFORMATION

- 採用情報** ※令和4年10月時点の要項につき、変更の可能性あり
- 【募集職種】
 - 看護師 / 6名
 - 【令和6年度入職者採用試験開始予定】令和5年5月
 - 【初任給】※基本給(夜勤手当等の諸手当は除く)
 - 大学(4年制)卒 / 232,220円
 - 専門学校(3年課程)卒 / 226,400円
 - 【賞与】年3回(5.0ヶ月分)
 - 【年間休日数】110日
 - 【夏季休暇日数】2日
 - 【年次有給休暇日数】20日(初年度10日)

寮 院内保育 資格取得支援

基本データ

所在地 蒲生郡日野町上野田200-1
TEL 0748-53-1201
MAIL kango@hino-hp.jp
URL www.hino-hp.jp

アクセス
●近江鉄道「日野」駅から近江バス「北畑」行きで「日野高校前」下車徒歩10分
●「八日市」ICから20分

医療法人社団
日野記念病院
昂会

エリア
日野町

看護職が働く
主な診療科

- 内科
- 消化器内科
- 循環器内科
- 呼吸器内科
- 整形外科
- 眼科
- 小児科
- 耳鼻科
- 形成外科
- 泌尿器科
- 脳神経内科
- 脳神経外科
- 皮膚科
- 眼形成眼窩外科



病床数	102床	看護職員数	73名	看護補助者数	21名
リソースナース数	0名	男性看護師数	7名		

※2022年4月1日時点

新人教育体制 | 看護副部長 中谷 麻美子さん

プリセプター制度を導入し、仕事の進め方や学習法、悩みごとのフォローなど、身近な相談者として支援を行っています。教育担当者を中心に部署全員でも新人看護師の成長をサポートします。グループ病院での入職時研修や集合研修もあり、同期仲間とのつながりが深まります。



新人看護職からのメッセージ | 外科 / 整形外科 / 眼科 看護師(1年目)



看護師として働き始めて日が浅く、まだまだ知識や援助技術が未熟なので、先輩方にサポートいただきながら仕事しています。その中でも患者様の笑顔を見ると「自分にもできることがあるんだ」と感じ、うれしくなります。経験を積み重ねてより良い看護が提供できるよう努力を続けます。

※新人看護師の指導役として、マンツーマンで新人看護師に対し、看護技術を指導する役割のこと

イチオンPoint!

県下屈指の専門科を有する総合病院

平成31年4月にアイセンター、令和3年4月には人工関節センターを開設。手術件数も増え、多忙な中でもやりがいを感じながら、地域の患者さまに安心して医療を受けていただけるよう、また、質の高い看護サービスが提供できるよう日々努力しています。



INFORMATION

- 採用情報** ※令和4年10月時点の要項につき、変更の可能性あり
- 【募集職種】
 - 看護師 / 5名
 - 【令和6年度入職者採用試験開始予定】令和5年5月
 - 【初任給】※基本給(夜勤手当等の諸手当は除く)
 - 大学(4年制)卒 / 232,200円
 - 専門学校(3年課程)卒 / 226,400円
 - 【賞与】年3回(5.0ヶ月分)
 - 【年間休日数】110日
 - 【夏季休暇日数】2日
 - 【年次有給休暇日数】20日(初年度10日)

寮 院内保育 資格取得支援

基本データ

所在地 東近江市猪子町191
TEL 0748-42-1333
MAIL subaru@notogawa-hp.siga.jp
URL notogawa-hp.siga.jp

アクセス
●JR「能登川」駅から徒歩7分

医療法人社団
東近江市立能登川病院
昂会

エリア
東近江市

彦根市立病院



病床数	438床	看護職員数	439名	看護補助者数	40名
リソースナース数	20名	男性看護師数	36名		

※2022年4月1日時点

看護職が働く主な診療科

- 消化器内科
- 循環器内科
- 血液内科
- 腫瘍内科
- 呼吸器内科
- 消化器外科
- 乳腺外科
- 整形外科
- 形成外科
- 脳神経外科
- 泌尿器科
- 小児科
- 緩和ケア科
- 糖尿病代謝内科
- 在宅診療科

新人教育体制 | 新人研修責任者/看護科長 森口 朋子さん

新人教育担当者を中心に、病院全体で新人看護師を大切に育てています。集合研修では技術研修のほかに、ストレスマネジメント、フォローアップ研修などを取り入れ、メンタル面でもサポートしています。わからないことがあれば部署内でいつでも相談できるような環境です。



新人看護職からのメッセージ | 小児科/口腔外科/耳鼻咽喉科 看護師 堀江 知里さん(1年目)



患者さんから「ありがとう」という言葉やお手紙をいただいたり、退院後の外来受診の際に病棟まで来てくださったりと、心が温まる日々を過ごしています。患者さんの笑顔や何気ない一言こそが、私が仕事をするうえでのエネルギーです。

イチオンPoint!

湖東保健医療圏唯一の急性期公立病院として

患者さんが病を抱えながらもその人らしく、もと居た場所で暮らすことができるよう、多職種が協働するチーム医療を実践しています。チーム医療の実践には、看護師がリーダーシップを発揮し、職種間のつながりを活かし患者さんに寄り添ったケアを展開しています。



INFORMATION

採用情報 ※令和4年10月時点の要項につき、変更の可能性あり

- 【募集職種】
- 看護師/30名
- 【令和6年度入職者採用試験開始予定】令和5年4月
- 【初任給】※基本給(夜勤手当等の諸手当は除く)
- 大学(4年制)卒/233,942円
- 専門学校(3年課程)卒/228,112円
- 【賞与】年2回(4.4ヶ月分)
- 【年間休日数】121日
- 【夏季休暇日数】5日
- 【年次有給休暇日数】20日

寮 院内保育 資格取得支援

基本データ

所在地 彦根市八坂町1882
TEL 0749-22-6050
MAIL kangobu@municipal-hp.hikone.shiga.jp
URL www.municipal-hp.hikone.shiga.jp

アクセス
●JR「彦根」駅からバス20分「市立病院前」下車すぐ

医療法人 彦根中央病院 恭昭会



病床数	346床	看護職員数	171名	看護補助者数	62名
リソースナース数	3名	男性看護師数	26名		

※2022年4月1日時点

看護職が働く主な診療科

- 循環器内科
- 呼吸器内科
- 小児科
- 外科
- 整形外科
- 脳神経外科
- 形成外科
- 眼科
- 耳鼻咽喉科
- リハビリテーション科
- 婦人科
- 泌尿器科
- 麻酔科
- リウマチ科

新人教育体制 | 教育担当部長 門野 晴樹さん

当院では、看護職員一人ひとりの知識・技術の向上のため、教育ラダーに沿った研修とe-ラーニングを活用し、学びを継続できる仕組みを設けています。自己の成長を実感しそれを生かせる人材の育成、そしてやりがいのある現場づくりに努めています。



新人看護職からのメッセージ | 障害者病棟 看護師 千代霧 友見さん(1年目)

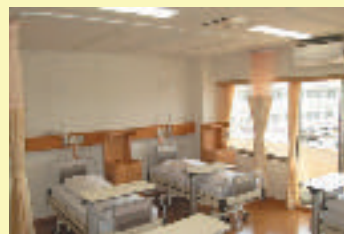


会話が困難な患者さんが多い病棟で働いていますが、ケアの際にお声掛けすると笑顔を見せてくださるときがあり、ほんわかした気持ちになります。入職時にはうまくできなかった看護技術が、先輩方からのご指導のお陰で上達していくのを実感するとうれしく、やりがいを感じます。

イチオンPoint!

来院者にも患者にも誠実な病院をめざす

慢性期医療が中心の病院です。土日にも通常診療や手術を行うなど、利用者に寄り添った医療を提供しています。院外研修や発表会、学会などへの参加を出張扱い(休日を潰さず参加可能)にしているほか、認定資格取得のための研修費用を全額病院負担にするなど、職員の成長を後押ししています。



INFORMATION

採用情報 ※令和4年10月時点の要項につき、変更の可能性あり

- 【募集職種】
- 看護師/20名(奨学金入職者を含む)
- 【令和6年度入職者採用試験開始予定】随時
- 【初任給】※基本給(夜勤手当等の諸手当は除く)
- 大学(4年制)卒/190,800円
- 専門学校(3年課程)卒/188,000円
- 【賞与】年2回(3.3ヶ月分)
- 【年間休日数】109日
- 【夏季休暇日数】5日
- 【年次有給休暇日数】10日

寮 院内保育 資格取得支援

基本データ

所在地 彦根市西今町421
TEL 0749-23-1211
MAIL h-jinji@hikone.or.jp
URL www.hikone.or.jp

アクセス
●JR「南彦根」駅西口から徒歩10分

医療法人
友仁会
友仁山崎病院

エリア
彦根市



病床数	157床	看護職員数	110名	看護補助者数	36名
リソースナース数	3名	男性看護師数	7名		

※2022年4月1日時点

看護職が働く
主な診療科

- 一般内科
- 循環器内科
- 消化器内科
- 消化器外科
- 外科
- 整形外科
- 皮膚科
- 放射線科
- 呼吸器内科
- 泌尿器科
- 糖尿病内分泌科
- 腎臓/糖尿病外来
- 腎不全外来
- もの忘れ外来

新人教育体制 | 透析センター師長 田中正義さん



当院では、新人看護職員研修がガイドラインに沿ったカリキュラムで集合教育を行ったのち、臨床研修として約3か月間にわたって各部署をローテーションし臨床経験を積み重ねることで、自信の適性を知り、配属後の即戦力を身につけてもらっています。

新人看護職からのメッセージ | 一般急性期病棟 看護師 梅木千裕さん(1年目)

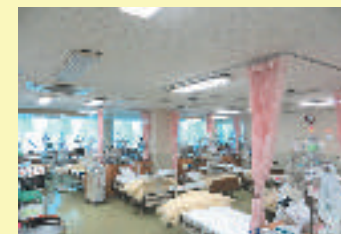


まだまだ覚えることや慣れないことばかりで大変な毎日ですが、勉強したことが自分の看護の中で活かしたときに、看護師としてやりがいを感じられます。先輩方のように瞬時に判断して患者様の苦痛を取り除けるよう、これからもがんばりたいです。

イチオンPoint!

急性期・慢性期・在宅医療
すべてに対応

急性期では、消化器内視鏡センターで年間約14,000件の検査・治療を行う中で、内視鏡技師としての専門的知識を持った看護師が活躍しています。慢性期・在宅医療では、訪問看護ステーションなどの介護関連事業で幅広く看護師が看護を実践しています。



INFORMATION

採用情報 ※令和4年10月時点の要項につき、変更の可能性あり

- 【募集職種】
- 看護師/5名
 - 准看護師/1名 ●看護補助者/若干名
- 【令和6年度入職者採用試験開始予定】
令和5年4月
- 【初任給】※基本給(夜動手当等の諸手当は除く)
- 大学(4年制)卒/205,600円
 - 専門学校(3年課程)卒/205,000円
- 【賞与】年2回(4.0ヶ月分)
- 【年間休日数】105日
【夏季休暇日数】2日
【年次有給休暇日数】10日

寮 院内保育 資格取得支援

基本データ

所在地 彦根市竹ヶ鼻町80
TEL 0749-23-1800
MAIL info@yujin-yamazaki.co.jp
URL www.yujin-yamazaki.co.jp

アクセス
●JR「南彦根」駅東口から徒歩約8分

公益財団法人
豊郷病院

エリア
豊郷町



病床数	338床	看護職員数	212名	看護補助者数	54名
リソースナース数	4名	男性看護師数	30名		

※2022年4月1日時点

看護職が働く
主な診療科

- 循環器科
- 呼吸器科
- 消化器科
- 内科
- 外科
- 整形外科
- 泌尿器科
- 歯科
- 耳鼻咽喉科
- 眼科
- 精神科
- 心療内科
- 脳神経外科
- 血液浄化センター
- 認知症疾患医療センター

新人教育体制 | 主任 仮屋隆史さん



当院では新人研修担当委員会を設置し、研修の企画・運営を担う研修担当者と、各部署で指導を行う実地指導者を定めています。各部署で実地指導者を中心に全スタッフでの指導を心がけています。また、教える側の実地指導者の研修も行い、指導の質を高めていけるよう取り組んでいます。

新人看護職からのメッセージ | 精神急性期病棟 看護師 中村友紀さん(1年目)



私は、自分で思うように動けない患者さんに対して、その方がどうしたいのかという気持ちを丁寧に聞くようにしています。その積み重ねの末に、患者さんが回復したり、笑顔で「ありがとう」と言ってくださったりすると、報われた気分になり、「またがんばろう!」と思えます。

イチオンPoint!

「豊かな郷で心と体の健康を家族のように」

上記の基本理念に基づき、心と体の両面から患者の回復をサポートしています。高齢者や認知症患者の機能低下予防のために院内デイケアや認知症ケアの実践、退院後の生活を見据えた退院支援や療養支援に取り組み、その人らしい生活を支援しています。



INFORMATION

採用情報 ※令和4年10月時点の要項につき、変更の可能性あり

- 【募集職種】
- 看護師/若干名
- 【令和6年度入職者採用試験開始予定】
令和5年6月
- 【初任給】※基本給(夜動手当等の諸手当は除く)
- 大学(4年制)卒/200,000円
 - 専門学校(3年課程)卒/194,000円
- 【賞与】年2回(3.6ヶ月分)
- 【年間休日数】100日
【夏季休暇日数】6日
【年次有給休暇日数】10日

寮 院内保育 資格取得支援

基本データ

所在地 犬上郡豊郷町八目12
TEL 0749-35-3001
MAIL toyosato@toyosato.or.jp
URL www.toyosato.or.jp

アクセス
●近江鉄道「豊郷」駅から徒歩1分

市立長浜病院



看護職が働く 主な診療科

- 循環器内科
- 心臓血管外科
- 呼吸器内科
- 呼吸器外科
- 腎臓代謝内科
- 泌尿器科
- 外科
- 消化器内科
- リウマチ・膠原病内科
- 血液内科
- 整形外科
- 眼科
- 耳鼻咽喉科
- 歯科・歯科口腔外科
- 放射線科

病床数	179床	看護職員数	86名	看護補助者数	23名
リソースナース数	1名	男性看護師数	25名		

※2022年4月1日時点

新人教育体制 | 新人看護職員研修責任者 / 看護師長 山田 みかさん

新人看護職員研修委員会を中心に、看護局全体で新人看護師を育てています。各部署では教育担当者・実施指導者をリーダーとして、全員が新人育成に関わり、育ち合う体制を整えています。新人が専門職業人・社会人として成長できるよう、精神的支援も含めて教育・研修を行っています。



新人看護職からのメッセージ | 循環器内科・心臓血管外科病棟 看護師 高山 朋香さん(1年目)

新人看護師は、疾患や看護技術についての知識に乏しく、現場で力になれることは多くないかもしれません。しかしその分、今後の生活指導に向けての情報収集など、患者さんの声に耳を傾ける役割を担えるはず。患者さんの「ありがとう」の言葉こそ、新人看護師としてのやりがいです。



イチオンPoint!

地域に愛される健康の家

市立長浜病院は、地域住民の健康を守るために「人中心の医療」を発展させ、地域完結型の医療を推進しています。がん診療、救急医療、高度急性期から訪問看護まで、幅広い医療サービスを提供し、地域の医療機関・介護施設と途切れない連携を図っています。



INFORMATION

採用情報 ※令和4年10月時点の要項につき、変更の可能性あり

- 【募集職種】
- 看護師 / 35名
- 【令和6年度入職者採用試験開始予定】令和5年4月
- 【初任給】※基本給(夜勤手当等の諸手当は除く)
- 大学(4年制)卒 / 237,321円
- 専門学校(3年課程)卒 / 231,656円
- 【賞与】年2回(4.3ヶ月分)
- 【年間休日数】128日
- 【夏季休暇日数】5日
- 【年次有給休暇日数】20日

寮 院内保育 資格取得支援

基本データ

所在地 長浜市大成亥町313
TEL 0749-68-2300
MAIL nch-kango@nagahama-hp.jp
URL www.nagahama-hp.jp

アクセス
●JR「長浜」駅からバス「市立長浜病院」下車10分
●「長浜」「米原」各ICから約10分

エリア
長浜市

社会福祉法人 青祥会 セフィロト病院



病床数	179床	看護職員数	86名	看護補助者数	23名
リソースナース数	1名	男性看護師数	25名		

※2022年4月1日時点

新人教育体制 | 病棟主任 木下 将志さん

新人教育でのポイントは、当たり前のことの精度を高めることであり、それを抜きにして新しい学びや挑戦はないと考えています。教育目標には、人権尊重、根拠ある看護、安全安心、リーダーシップ、諦めない気持ちを柱としてプログラム立案しています。



新人看護職からのメッセージ | 精神一般病棟 看護師 吉田 真唯さん(1年目)

新人教育やプリセプター制度での先輩方からの指導を通して、社会人・職業人としての自覚ある行動と、同期と助け合いながら学ぶ姿勢を教えていただきました。職場の人間関係は良好で、忙しい日々の中でも楽しく学びながら看護を実践していけることにやりがいを感じています。

※新人看護師の指導役として、マンツーマンで新人看護師に対し、看護技術を指導する役割のこと



イチオンPoint!

地域を根幹から支える「生命の樹」として

当院は「和顔愛語」の理念のもと、環境に恵まれた治療空間、その人らしさを大切に看護、多職種間のチームワーク、働きやすい職場環境、充実した青祥会ネットワーク(病院、老健、特養、デイサービスなど)で、患者・家族様に安心安全を提供しています。職場としては日勤常勤もあるため、ワーク・ライフ・バランスの取れた働き方が可能です。



INFORMATION

採用情報 ※令和4年10月時点の要項につき、変更の可能性あり

- 【募集職種】
- 看護師・准看護師 / 5名
- 【令和6年度入職者採用試験開始予定】令和5年3月
- 【初任給】※基本給(夜勤手当等の諸手当は除く)
- 大学(4年制)卒 / 184,000円
- 専門学校(3年課程)卒 / 182,000円
- 【賞与】年2回(4.5ヶ月分)
- 【年間休日数】120日
- 【夏季休暇日数】年間休日を含む
- 【年次有給休暇日数】10日

寮 資格取得支援

基本データ

所在地 長浜市寺田町257
TEL 0749-62-1652
MAIL sephiroth.info@s.seishokai.jp
URL www.seishokai.jp/sephiroth

アクセス
●JR「田村」駅から徒歩15分 / 「米原」「長浜」各駅からタクシー約15分
●「米原」「長浜」各ICから約15分

エリア
長浜市

長浜赤十字病院



病床数	492床	看護職員数	612名	看護補助者数	36名
リソースナース数	21名	男性看護師数	74名		

※2022年4月1日時点

- 看護職が働く主な診療科
- 消化器内科
 - 循環器内科
 - 糖尿病・内分泌内科
 - 神経内科
 - 小児科
 - 精神科
 - 外科
 - 整形外科
 - 脳神経外科
 - 形成外科
 - 皮膚科
 - 泌尿器科
 - 産科・婦人科
 - 眼科
 - 耳鼻いんこう・頭頸部外科

新人教育体制 | 看護係長 / 新人教育担当 小野 麻美さん



「みんなで育てる」を合言葉に、スタッフ全員が新人看護師を見守り、安心・安全に看護実践していけるよう体制を整えています。毎月、開催している研修では、同じ悩みをもつ同期と語る場を大切にしながら、実践に必要な知識・技術が学べるようサポートしています。

新人看護職からのメッセージ | 外科病棟 看護師 川村 菜摘さん(1年目)



今年の春から新人看護師として消化器外科病棟で働いています。術前後の患者さんが多く入院される病棟で日々忙しいですが、患者さんが笑顔で退院される姿を励みにがんばっています。未熟さを感じながらも先輩看護師の手厚い指導のもと、充実した日々を送っています。

イチオンPoint!

欠かせない役割を担う地域の中心的病院

最も重症の患者を24時間体制で治療にあたる「救急救命センター」、湖東・湖北地域を中心とした新生児・未熟児の医療を行う「地域周産期母子医療センター」、災害時に積極的に救助活動に取り組む「地域災害医療センター」としての役割を担っています。



INFORMATION

- 採用情報** ※令和4年10月時点の要項につき、変更の可能性あり
- 【募集職種】
 - 看護師・助産師 / 計約50名
 - 【令和6年度入職者採用試験開始予定】令和5年4月
 - 【初任給】※基本給(夜勤手当等の諸手当は除く)
 - 大学(4年制)卒 / 215,200円
 - 専門学校(3年課程)卒 / 209,800円
 - 【賞与】年●回(4.2ヶ月分)
 - 【年間休日数】123日
 - 【年次有給休暇日数】24日

寮

エリア
長浜市

基本データ

所在地 長浜市宮前町14-7
TEL 0749-63-2111
MAIL nurse@nagahama.jrc.or.jp
URL www.nagahama.jrc.or.jp

アクセス
●JR「長浜」駅から徒歩15分

長浜市立湖北病院



病床数	140床	看護職員数	139名	看護補助者数	33名
リソースナース数	1名	男性看護師数	15名		

※2022年4月1日時点

- 看護職が働く主な診療科
- 内科
 - 泌尿器科
 - 整形外科

新人教育体制 | 看護部教育委員 / 新人教育担当 福田 静恵さん



当院では新人に対し、実地指導者を中心に病棟スタッフ全体で看護業務や技術の指導を行っています。また、年間を通して集合研修を行い、集合研修の内容を病棟スタッフに周知することで学びが現場につながるように支援しています。新人離職率は30年来0%を維持しています

新人看護職からのメッセージ | 急性期病棟 看護師 馬場 優里さん(1年目)



わからないことが多く、心身ともに大変な仕事ではありますが、命を預かる責任を実感しながら日々知識と技術の習得に励んでいます。患者さんの回復過程に携われたときや、患者さんの笑顔を見たとき、それに「ありがとう」と言われたときに、喜びとやりがいを感じます。

イチオンPoint!

へき地拠点病院として地域に切れ目のない医療を

へき地拠点病院であり、地域密着型のケアミックス病院です。診療所、巡回診療から病院併設型老人保健施設、医療・保険・福祉の包括的なサービスを提供し、切れ目のない連携体制を目指しています。また、透析医療、内視鏡部門の充実にも努めています。



INFORMATION

- 採用情報** ※令和4年10月時点の要項につき、変更の可能性あり
- 【募集職種】
 - 看護師 / 10名
 - 【令和6年度入職者採用試験開始予定】令和5年5月
 - 【初任給】※基本給(夜勤手当等の諸手当は除く)
 - 大学(4年制)卒 / 220,700円
 - 専門学校(3年課程)卒 / 215,200円
 - 【賞与】年2回(4.3ヶ月分)
 - 【年間休日数】120日
 - 【夏季休暇日数】5日(リフレッシュ休暇)
 - 【年次有給休暇日数】20日

寮 院内保育 資格取得支援

エリア
長浜市

基本データ

所在地 長浜市木之本町黒田1221
TEL 0749-82-3315
MAIL kangokyoku@ikbk.jp
URL www.ikbk.jp

アクセス
●JR「木ノ本」駅から徒歩15分

※複数の病床機能を併せ持ち、幅広く様々な状況に対応できる病院のこと



病床数	80床	看護職員数	65名	看護補助者数	17名
リソースナース数	1名	男性看護師数	7名		

※2022年4月1日時点

看護職が働く
主な診療科

- 内科
- 整形外科
- リウマチ科
- リハビリテーション科
- 消化器内科
- 循環器内科
- 泌尿器科
- 放射線科
- 腎臓内科
- 透折内科
- 呼吸器内科
- 皮膚科
- 脳神経内科
- 脳神経外科

新人教育体制 | 看護主任 / 新人教育担当 石黒 徳章さん

各種教育研修を受講した職員が新人教育を担当し、1年間OJTを基本とともに歩みます。新人の1年間は、障害者一般病棟において、長期療養(人工呼吸器装着・注入など)や整形外科の術前・術後、肺炎等の治療など、多岐にわたる患者さんから多くの看護技術を学びます。



若手看護職からのメッセージ | 障害者等一般病床と地域包括ケア病床の混合病棟 看護師 齋藤 詩織さん(2年目)



受け持ち患者さんのQOL向上のために、一緒に考え、また他職種と連携しながら主体的に援助に取り組みせてもらっています。長期療養の患者さんへの日常生活ケアの中で、言葉でのコミュニケーションが取れない患者さんから笑顔やうなずきをもらえたときにやりがいを感じます。

INFORMATION

採用情報 ※令和4年10月時点の要項につき、変更の可能性あり

- 【募集職種】
- 看護師・准看護師 / 各3名
- 【令和6年度入職者採用試験開始予定】令和5年9月
- 【初任給】※基本給(夜勤手当等の諸手当は除く)
- 大学(4年制)卒 / 184,400円
- 専門学校(3年課程)卒 / 183,200円
- 【賞与】年3回(4.7ヶ月分)
- 【年間休日数】108日
- 【夏季休暇日数】0日
- 【年次有給休暇日数】20日(初年度12日)

資格取得支援

基本データ



所在地 高島市今津町南新保87-1
 TEL 0740-22-2238
 MAIL mail@oumairinen.org
 URL www.oumairinen.org/hospital

アクセス ●JR「近江今津」駅から車で5分 / 徒歩15分

高島市民病院



病床数	210床	看護職員数	171名	看護補助者数	17名
リソースナース数	8名	男性看護師数	22名		

※2022年4月1日時点

看護職が働く
主な診療科

- 内科
- 総合診療科
- 循環器科
- 泌尿器科
- 整形外科
- 外科
- 脳神経外科
- 皮膚科
- 眼科
- 耳鼻いんこう科
- 小児科
- 精神科
- 神経科

新人教育体制 | 病棟部長 / 新人看護職員研修責任者 生駒 晶子さん

教育ガイドに沿った研修を行い、安心・安全な看護を提供するための実践能力を養います。看護技術やローテーション研修、新人交流会、心理療法士面談やリフレッシュ研修など、臨床では教育担当者やプリセプターからの支援があり、全職員で新人職員を育てる体制づくりをしています。



新人看護職からのメッセージ | 3東病棟 看護師 榎元 悠乃さん(1年目)



患者さんの症状が改善して無事退院をむかえられたとき、日々治療やリハビリに励む患者さんのがんばる姿を知っているからこそ、自分がそこに関わったことにやりがいを感じます。そして、できる看護技術が増え、疾患の知識が身についたことに、自己の成長を感じています。

※新人看護師の指導役として、マンツーマンで新人看護師に対し、看護技術を指導する役割のこと

INFORMATION

採用情報 ※令和4年10月時点の要項につき、変更の可能性あり

- 【募集職種】
- 看護師 / 10名程度
- 【令和6年度入職者採用試験開始予定】令和5年6月
- 【初任給】※基本給(夜勤手当等の諸手当は除く)
- 大学(4年制)卒 / 213,200円
- 専門学校(3年課程)卒 / 204,900円
- 【賞与】年2回(4.4ヶ月分)
- 【年間休日数】122日
- 【夏季休暇日数】3日
- 【年次有給休暇日数】20日

院内保育 資格取得支援

基本データ



所在地 高島市勝野1667
 TEL 0740-36-0220
 URL www.city.takashima.lg.jp/tmh

アクセス ●JR「近江今津」駅から車で5分 / 徒歩15分

令和5年度 インターンシップ・見学会・イベント開催状況



病院名	インターンシップ 開催有無 (看護学生対象)	病院見学会 開催有無	看護体験イベント				備考	
			高校生 対象	中学生 対象	小学生 対象	未就学児 対象		
打出病院	▶ P04	×	△(要相談)	×	×	×	×	
市立大津市民病院	▶ P05	×	○	×	×	×	×	新型コロナウイルス感染症の状況により中止中・開催未定のイベントあり。病院見学会は冬〜春頃開催予定
大津赤十字病院	▶ P06	○	○	×	×	×	×	病院見学会は病院説明会として年3回開催予定。中途採用向けには随時対応可能。インターンシップは年5回開催予定
大津赤十字志賀病院	▶ P07	△(要相談)	△(要相談)	△(要相談)	△(要相談)	×	×	中学生・高校生対象看護イベントについては 受入人数・日程により検討
堅田病院	▶ P08	×	×	×	×	×	×	
滋賀医科大学医学部附属病院	▶ P09	○	○	○	○	×	×	病院見学会及び看護体験イベントは、新型コロナウイルス感染症の状況により受け入れの見合わせ、開催形式変更の場合あり
滋賀里病院	▶ P10	○	○	○	○	○	○	イベント日時はHPで掲載予定。個人またはグループで参加希望の場合は個別に対応可能(随時受付中)。親子での参加も歓迎
地域医療機能推進機構滋賀病院	▶ P11	○	○	×	×	×	×	病院見学会は随時開催。インターンシップは毎週水曜開催予定
瀬田川病院	▶ P12	△(要相談)	×	×	×	×	×	感染対策のため院内見学会は中止中。労働条件・勤務内容などの説明は随時受付中
ひかり病院	▶ P13	×	△(要相談)	×	×	×	×	
琵琶湖病院	▶ P14	△(要相談)	△(要相談)	×	×	×	×	病院見学会は日程調整の上、随時対応可能
琵琶湖大橋病院	▶ P15	△(要相談)	○	○	△(要相談)	×	×	インターンシップは相談により対応可能 高校生・中学生イベントは学校からの相談により対応可能
琵琶湖中央リハビリテーション病院	▶ P16	△(要相談)	△(要相談)	○	×	×	×	
近江草津徳洲会病院	▶ P17	×	○	×	×	×	×	病院見学会は看護学生対象
淡海ふれあい病院	▶ P18	△(要相談)	○	×	×	×	×	
淡海医療センター	▶ P19	△(要相談)	○	×	×	×	×	
滋賀県立精神医療センター	▶ P20	△(要相談)	△(要相談)	×	×	×	×	毎年2回(2〜3月・5月)、就職説明会を実施 病院見学会は随時受付中(日程は要相談)
びわこ学園医療福祉センター草津	▶ P21	○	○	×	×	×	×	インターンシップ・病院見学会は随時開催
南草津野村病院	▶ P22	○	△(要相談)	△(要相談)	×	×	×	
南草津病院	▶ P23	△(要相談)	△(要相談)	△(要相談)	×	×	×	新型コロナウイルス感染症の状況により、開催の有無を決定
滋賀県立小児保健医療センター	▶ P24	△(要相談)	△(要相談)	×	×	×	×	インターンシップ・病院見学会は、相談により対応 病院説明会はZOOMで開催
滋賀県立総合病院	▶ P25	△(個別対応)	△(個別対応)	△(要相談)	×	×	×	高校生対象看護体験イベントは学校単位で対応
済生会守山市民病院	▶ P26	×	○	×	×	×	×	病院見学会は毎月1〜2回開催(個別対応も可能)
済生会滋賀県病院	▶ P27	△(要相談)	△(要相談)	△(要相談)	△(要相談)	×	×	相談により個別に対応可能
湖南病院	▶ P28	△(要相談)	△(要相談)	△(要相談)	△(要相談)	×	×	インターンシップ・病院見学会、体験などについては、 希望者からの連絡があれば、個別に対応可能
びわこ学園医療福祉センター野洲	▶ P29	○	○	×	×	×	×	インターンシップ・病院見学会は個別に対応可能
市立野洲病院	▶ P30	○	○	○	○	△(要相談)	×	感染症流行時期などは要相談
甲賀市立信楽中央病院	▶ P31	×	×	×	×	×	×	
甲南病院	▶ P32	○	○	○	○	△(要相談)	×	
公立甲賀病院	▶ P33	△(要相談)	△(要相談)	×	×	×	×	病院見学会は日時調整し個別に対応可能
紫香楽病院	▶ P34	△(要相談)	△(要相談)	△(要相談)	△(要相談)	×	×	
水口病院	▶ P35	△(要相談)	△(要相談)	△(要相談)	△(要相談)	△(要相談)	△(要相談)	希望者からの相談で日時調整し個別に対応可能
甲西リハビリ病院	▶ P36	○	○	△(要相談)	△(要相談)	×	×	インターンシップ・病院見学会は個別に対応可能
ヴォーリス記念病院	▶ P37	○	△(要相談)	×	×	×	×	インターンシップと病院見学会は夏頃開催予定
近江八幡市立総合医療センター	▶ P38	○	△(要相談)	×	×	×	×	インターンシップは夏休み、冬休みに実施。病院見学会は 就職説明会・希望があればその都度個別に対応可能
滋賀八幡病院	▶ P39	○	○	×	×	×	×	
青葉病院	▶ P40	△(要相談)	△(要相談)	△(要相談)	×	×	×	インターンシップ・病院見学会、高校生対象看護体験イベントは 相談により個別に対応可能
近江温泉病院	▶ P41	○	○	×	×	×	×	日程等の詳細については、P41左下のQRコードを読み込み、 看護部ホームページ内、[採用情報]からご確認を
神崎中央病院	▶ P42	△(要相談)	○	×	×	×	×	インターンシップは相談により個別に対応可能 病院見学会は随時対応
国立病院機構東近江総合医療センター	▶ P43	○	△(要相談)	×	×	×	×	インターンシップは令和5年3月20日(月)・29日(水)開催予定 病院見学会は平日随時開催(希望に応じて日程調整可能)
湖東記念病院	▶ P44	○	○	×	×	×	×	新型コロナウイルス感染症の状況により受け入れを見合わせ る場合あり
東近江敬愛病院	▶ P45	○	○	△(要相談)	△(要相談)	×	×	相談は学校単位で対応可能
能登川病院	▶ P46	△(要相談)	△(要相談)	×	×	×	×	インターンシップ・病院見学会は個別に対応可能
日野記念病院	▶ P47	△(要相談)	△(要相談)	×	×	×	×	インターンシップ・病院見学会は個別に対応可能
彦根市立病院	▶ P48	○	○	×	×	×	×	
彦根中央病院	▶ P49	△(要相談)	△(要相談)	△(要相談)	△(要相談)	×	×	病院見学会は個別対応にて実施。インターンシップ・看護 体験イベントは相談に応じて実施予定
友仁山崎病院	▶ P50	△(要相談)	△(要相談)	×	×	×	×	インターンシップは春休み、夏休みに開催予定。 病院見学会は日程調整の上、随時対応可能
豊郷病院	▶ P51	△(要相談)	△(要相談)	△(要相談)	△(要相談)	×	×	インターンシップと病院見学会は、個別に対応可能。 定期的な相談会も開催
市立長浜病院	▶ P52	○	△(要相談)	×	×	×	×	インターンシップは夏休みの時期に開催。病院見学会は 2〜3月開催予定、個別での病院見学会には対応可能
セフィロト病院	▶ P53	○	○	×	×	×	×	
長浜赤十字	▶ P54	○	○	×	×	×	×	
長浜市立湖北病院	▶ P55	○	○	△(要相談)	△(要相談)	△(要相談)	△(要相談)	インターンシップはインターンシップは春、夏頃開催。 病院見学会は個別に対応可能(随時受付中)
今津病院	▶ P56	○	△(要相談)	○	○	△(要相談)	△(要相談)	インターンシップと病院見学会は、個別に対応可能。小学生・ 未就学児対象イベントは、学校からの相談により対応可能。
高島市民病院	▶ P57	△(要相談)	△(要相談)	×	×	×	×	
マキノ病院	▶ P58	△(要相談)	△(要相談)	△(要相談)	×	×	×	インターンシップ・病院見学会は個別に対応可能

※調査時点(令和5年1月時点)での情報です。 ※詳細については、各病院にお問合せください。

看護職が働く
主な診療科

内科

外科

肛門外科

整形外科

皮膚科

小児科

泌尿器科

神経内科

病床数

120床

看護職員数

64名

看護補助者数

30名

リソースナース数

0名

男性看護師数

5名

※2022年4月1日時点

医療法人 マキノ病院

今津病院

高島市民病院

マキノ病院

エリア
高島市

新人教育体制 | 新人教育担当/看護師長 井上 照恵さん

新人教育では、約1年半かけて基本的な技術を習得します。一人の新人看護師に一人の先輩看護師(プリセプター)と補助役のサポーター看護師が付きまします。ひよっこナースがやりがいを持ちながら安心して働き続けられるように、また教える側も共に成長できる体制を作っています。



新人看護職からのメッセージ | 急性期一般病棟 看護師 石田 萌さん(1年目)



地域に根ざした病院で、患者様に寄り添い、心のこもった看護がしたいと思い、この病院に入職しました。先輩や患者様とたくさん関わるうちに、「患者に寄り添う」ということの意味を、駆け出しながらも少しずつ理解できるようになり、充実した日々を送っています。

※新人看護師の指導役として、マンツーマンで新人看護師に対し、看護技術を指導する役割のこと

イチオンPoint!

「治す医療」から「治し支え寄り添う医療」へ

高島北部の急性期医療を守りつつ、患者様が住み慣れた地域で安心して暮らせるように、入院から在宅まで切れ目のない支援と、各職種が専門性の高いチーム医療を目指しています。写真はデイケアマキノ(上)と小規模多機能型居宅介護事業所・はびねすマキノ(下)。



INFORMATION

採用情報 ※令和4年10月時点の要項につき、変更の可能性あり

- 【募集職種】
- 看護師/若干名
- 【令和6年度入職者採用試験開始予定】
- 随時
- 【初任給】※基本給(夜勤手当等の諸手当は除く)
- 大学(4年制)卒/210,000円
- 専門学校(3年課程)卒/210,000円
- 【賞与】年2回(4.0ヶ月分)※入職月により調整あり
- 【年間休日数】107日
- 【夏季休暇日数】0日
- 【年次有給休暇日数】20日(初年度10日)

寮 院内保育 資格取得支援

基本データ



所在地 高島市マキノ町新保1097
TEL 0740-27-0099
MAIL desk@makino-hosp.or.jp
URL www.makino-hosp.or.jp

アクセス

●JR「近江中庄」駅から徒歩約10分

滋賀県看護の魅力!情報発信事業

看護職紹介ガイドブック しがでナースる!



滋賀県では看護職の仕事の魅力を紹介するガイドブックを全5シリーズで発行しています。
滋賀県のホームページで紹介していますので、ぜひご覧ください。

全5シリーズ



お仕事紹介ガイドブック
完全版

看護職の仕事内容、働き方などをあますところなく紹介。現役看護職へのインタビュー記事では、滋賀県で働く看護職員が、看護の仕事のやりがいや魅力を本音で語っています。



お仕事紹介ガイドブック
ダイジェスト版

完全版を
要約



お仕事紹介ガイドブック
小中学生版

ジュニア
向け



病院紹介ガイドブック

“滋賀県にはどんな病院があるの?”
これで解決!滋賀県内の病院の特徴
や教育体制などを看護職にスポット
をあて紹介しています。



大学・専門学校紹介ガイドブック

“滋賀県にはどんな学校があるの?”
これで解決!滋賀県内の看護職を
目指すことができる学校12校の特色
を紹介しています。

動画も
チェック!

看護職のなり方や県内で働く
様々な看護職のリアルな声を
紹介しています。

貸付金制度を利用して 滋賀県で学ぼう



看護学校(大学を含む)に在学する人を対象に、
勉学を続けるのに必要な資金を貸与する制度があります。

滋賀県看護職員修学資金

県内の特定の施設(200床未満の病院等)に就職する意思のある看護学校(大学を含む)に在学する学生に対し、滋賀県が勉学を続けるために必要な資金を貸与する制度です。卒業後、特定施設で看護職員として引き続き5年間業務に従事すれば、貸付金の返還を免除します。
※予算の範囲内での貸付となるため、お貸しできない場合もあります。

貸付額

保健師助産師看護師課程の場合	
民間立学校	月額36,000円
国公立学校	月額32,000円
准看護師課程の場合	
民間立学校	月額21,000円
国公立学校	月額15,000円

滋賀県立看護師等養成所授業料資金

将来県内で就職する意思のある、県立の看護師養成所(総合保健専門学校、看護専門学校)に在学する学生に対し、勉学を続けるために必要な資金を貸与する制度です。卒業後、貸与期間に相当する期間、県内の医療機関等で看護職員として業務に従事すれば、貸付金の返還を免除します。

貸付額

月額22,050円
※滋賀県看護職員修学資金との併用は
できません。
※予算の範囲内での貸付となるため、お
貸しできない場合もあります。

病院などが設置する(奨学金制度)

看護学校や病院が独自に実施する奨学金制度があります。要件や貸付額、返還免除規定等はそれぞれの制度により異なります。詳細は各看護学校や病院にお問合せ下さい。

滋賀県
看護職員
修学資金



<https://www.pref.shiga.lg.jp/ippan/kenkouiryouhukushi/iryo/311995.html>

滋賀県立
看護師等養成所
授業料資金



<https://www.pref.shiga.lg.jp/ippan/kenkouiryouhukushi/iryo/311996.html>

日本学生支援機構の制度も利用できます

奨学金制度
に関する
詳細はこちら



<https://www.jasso.go.jp/>

しがでナースる!
しがで看護でええやん!

病院紹介 ガイドブック

