

どくしよ さわる 読書 きく 読書 よむ 読書 どくしよ

みんな^{ひろ}で広げる^{どくしよ}読書バリアフリー



し が けん ~滋賀県は、だれもが自分^{じぶん}にあった読書^{どくしよ}に出会えるよう応援^{おうえん}します~

かつじ ほん 活字の本がよみづらいなど 読書^{どくしよ}をあきらめていませんか？

どくしよ 読書にはいろいろなかたちがあります。

ほん せかい 本の世界をもっと楽しめるように、

じぶん 自分^{じぶん}にあった読書^{どくしよ}のかたちを探^{さが}してみましよう。

し が けん 滋賀県教育委員会

問合わせ先

しがけんきょういくいいんかい 滋賀県教育委員会事務局生涯学習課 〒520-8577 大津市京町四丁目1番1号
TEL: 077-528-4652 FAX: 077-528-4962 MAIL: ma06@pref.shiga.lg.jp



こちらの二次元コードを読み込むと、県のホームページ内にある
「読書バリアフリー」のページが表示されます。
<https://www.pref.shiga.lg.jp/edu/katei/dokuba/>

しがけんどくしょ けいかく どうじしゃ かんけいしゃ がくしきけいけんしゃ
滋賀県読書バリアフリー計画は、当事者や関係者、学識経験者から

いけん いっしょ
ご意見をいただきながら、一緒につくりあげました。

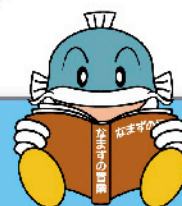
としょかん がっこう
図書館や学校
としょかん しょうがい
図書館で、障害の
とくせい りかい たいおう
特性を理解した対応
をしてもらえると
いいな。

どうじしゃ してん
当事者の視点で、
どうじしゃ ぶく
当事者も含めてつな
がりあえるようになる
といいな。

しょうがい かた
障害のある方が、
とくしょ としょかん みちか
もっと読書や図書館を身近
に感じられるように関係者で
いけんこうかん ば
意見交換できる場があった
らいいね。

とくしょ
「読書バリア
フリー」をもっと
ひろくし
広く知ってもらい
たい。

しがけんどくしょ けいかく
滋賀県読書バリアフリー計画



めざ すがた
目指す姿

しょうがい うむ とくしょ つう ゆた じんせい おく し が
障害の有無にかかわらず読書を通じて豊かな人生を送れる滋賀

きほんほうしん
基本方針

とくしょ つう
～読書を通じたネットワークでつながりあう～

- I そろえる 「読みたい、選びたい」がかなうよう書籍等を充実させます
- II とどける どこに住んでいても利用できるよう書籍等を提供します
- III ささえる 自分にあった読書ができるよう書籍等の活用を支援します



ここちらの二次元コードを読み込むと、県のホームページ内にある
「滋賀県読書バリアフリー計画」のページが表示されます。

<https://www.pref.shiga.lg.jp/edu/katei/dokuba/321017.html>

とくしょ かん くに とりくみ
読書バリアフリーに関する国の取組

しかくしょうがいしゃとう とくしょかんきょう せいび とくしょ
視覚障害者等の読書環境の整備（読書バリアフリー）について



もんぶ かがくしょう
文部科学省ホームページ

https://www.mext.go.jp/a_menu/ikusei/gakusyushien/1421441.htm



こうせいろうどうしょう
厚生労働省ホームページ

https://www.mhlw.go.jp/stf/seisakunitsuite/bunya/hukushi_kaigo/shougaisahukushi/sanka/bunka_00003.html



ここちらの二次元コードを読み込むと、文部科学省・厚生労働省の
「読書バリアフリー」のページが表示されます。

さまざまな書籍 (アクセシブルな書籍等)



さわる読書



きく読書

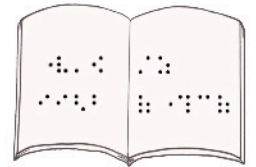


よむ読書

点字図書



活字を点字に、ほん訳（点訳）した本です。点を使って図や絵を表した点図と点字をはりつけた「点字絵本」もあります。



さわる絵本・布絵本



布・革・毛糸などを使って作られた絵本です。さわって絵の形が分かるようになっています。



LLブック



ピクトグラム（絵文字）や写真・図を使って、わかりやすいことばで書かれた本です。「LL」とはスウェーデン語の「Lattlast（わかりやすく読みやすい）」の略です。



読書をサポートする道具やサービス

拡大読書器



文字を拡大したり、白黒反転させたりして、モニターに写すことができます。

リーディングトラッカー



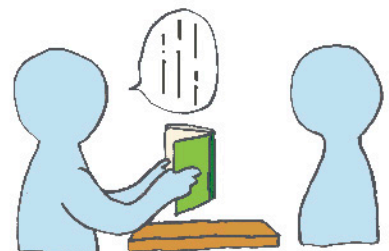
読みたい行のまわりをかくすことで、読んでいる行に集中して読み進めることができます。

対面朗読・対面音訳



図書館の本や利用者が希望する印刷物などを、朗読者・音訳者が直接読み上げます。

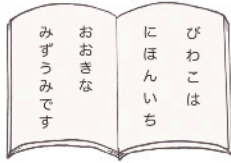
※拡大読書器の利用・対面朗読・郵送貸出ができる市町の図書館もあります。お住まいの市町の図書館にご確認ください。



かくだい としよ 拡大図書



だいかつじ ほん め み
大活字本など、目の見えにく
いと よ
い人にも読みやすいように、
おお もじ か
大きな文字で書
かれたほん
本です。



オーディオブック



ほん ろうどく ひつよう おう こう か おん
本を朗読し、必要に応じて効果音などをつ
けることで、聴くことにより読書ができる
でんし おんせい
電子音声コンテンツです。朗
読CDやダウンロードファイ
ルなどの形があります。

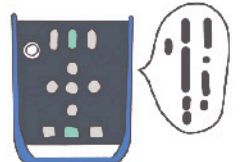


デイジー としよ 図書

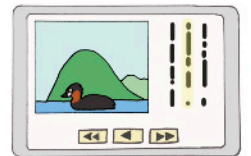
※デイジー (DAISY) は「Digital Accessible Information SYstem」の略です。



ろくおん としよ こくさいひょうじゆんきかく でんし としよ おんせい きろく
デジタル録音図書の国際標準規格にしたがった電子図書です。音声で記録
した「音声デイジー」や、文字や画像を音声と一緒に読める「マルチメディア
デイジー」があります。目次から、読みたいページに移動することができます。



せんよう さいせいき き さいせいよう
専用の再生機器か、再生用ソフトをインストールしたパソコンや、スマー
トフォンやタブレットの再生用アプリで使えます。



インターネットによるサービス

サピエ としよかん 図書館



てんじ 点字データや音声データなどを提供するインターネット上の
でんし としよかん
電子図書館です。

データをダウンロードして、パソコンやスマートフォン、専
用機器などで使えます。点字図書やデイジー図書の貸出を依
頼することも出来ます。



サピエ図書館

<https://www.sapie.or.jp/>

※正式名称は「視覚障害者
情報総合ネットワーク」です。

こくりつこっかいとしよかん 国立国会図書館



こくりつこっかいとしよかん ぜんこく としよかん せいさく としよ てん
国立国会図書館や全国の図書館が製作したデイジー図書や点
字データなどを、インターネットを通じて利用できます。



国立国会図書館

視覚障害者等用

データ送信サービス

<https://www.ndl.go.jp/jp/support/send.html>

にじげん
二次元コードを読み込むと、それぞれの
施設などのホームページが表示されます。

しがけんりつしかくしょうがいしゃ
滋賀県立視覚障害者センター

けんない しかくとう しょうがい かた てんじ としよ ろくおんとしよ かしだし
県内の視覚等に障害がある方に、点字図書や録音図書の貸出し
ていませう。また、かていしゃかいせいかつ やくだ てんじ ほこうくんれん
家庭社会生活に役立つように、点字・歩行訓練、
しょうがいきょうしつ きき りようしえん おこな
生涯教室、パソコンなどのIT機器の利用支援などを行っています。

- 点字・音声情報の提供 ○IT利用の支援
- 点字図書、デージー図書等の貸出・閲覧・製作

じゅうしょ
住所：〒522-0002 彦根市松原一丁目12-17
でんわ
電話：0749-22-7901



滋賀県立視覚
障害者センター
<https://shigashisho.com/>

しがけんりつとしよかん
滋賀県立図書館

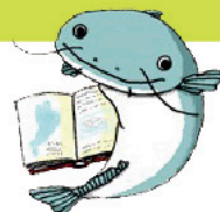
かつじ よ こんなん かた どくしょ しえん
活字を読むことに困難がある方の読書を支援するため、さまざま
な書籍や、読書をサポートする機器を揃えています。

- 大活字本、朗読CD、デージー図書、LSブックなどの貸出
- 拡大読書器などの整備 ○対面朗読 ○郵送貸出

じゅうしょ
住所：〒520-2122 大津市瀬田南大萱町1740-1
でんわ
電話：077-548-9691

けんりつとしよかん ほん しちよう としよかん つう か す しちよう
県立図書館の本は市町の図書館を通じて借りられます。お住まいの市町
の図書館にご相談ください。

※県内市町の図書館は県立図書館のホームページから
確認いただけます。こちらから↓
<https://www.shiga-pref-library.jp/public-lib/list/>



滋賀県立図書館
図書館の利用に障害の
ある方へ
<https://www.shiga-pref-library.jp/handicap/>

しがけんふくしょうぐ ぶんしょうぐ そうだん
滋賀県福祉用具センター（福祉用具相談プラザ）

ぶんしょうぐ しょうがい かた こうれい かた ぶんしょうぐ
福祉用具センターでは、障害がある方や高齢の方が、福祉用具
(かいごよう ほこうしえんようぐとう つか く
介護用ベッドや歩行支援用具等) を使って暮らしやすくなるよ
うにぶんしょうぐ てんじ そうだんとう おこな しょうがいしゃ てちょう かいご
福祉用具の展示や相談等を行っています。障害者手帳や介護
にんてい うむ かんけい だれ りよう
認定の有無は関係なく、誰でも利用できます。

まずは電話などでお問い合わせください。

じゅうしょ
住所：〒525-0072 草津市笠山七丁目8-138 しがけんりつちようじゅうしゃいぶんしょうぐ
滋賀県立長寿社会福祉センター内 電話：077-567-3907



滋賀県福祉用具センター
<https://www.shigashakyo.jp/yogu/>

にちじょうせいかつようぐきゅうふとうじぎょう
日常生活用具給付等事業について

しょうがい かた なんびょうとう かた にちじょうせいかつ おく
障害のある方や難病等の方が日常生活を送りやすくなるように、日常生活用具の給付等
おこな しちよう じぎょう たいしよう しちよう き
を行う市町の事業です。対象などは市町がそれぞれ決めていますので、詳しいことは、お
す 住まいの市町の福祉担当課に確認してください。