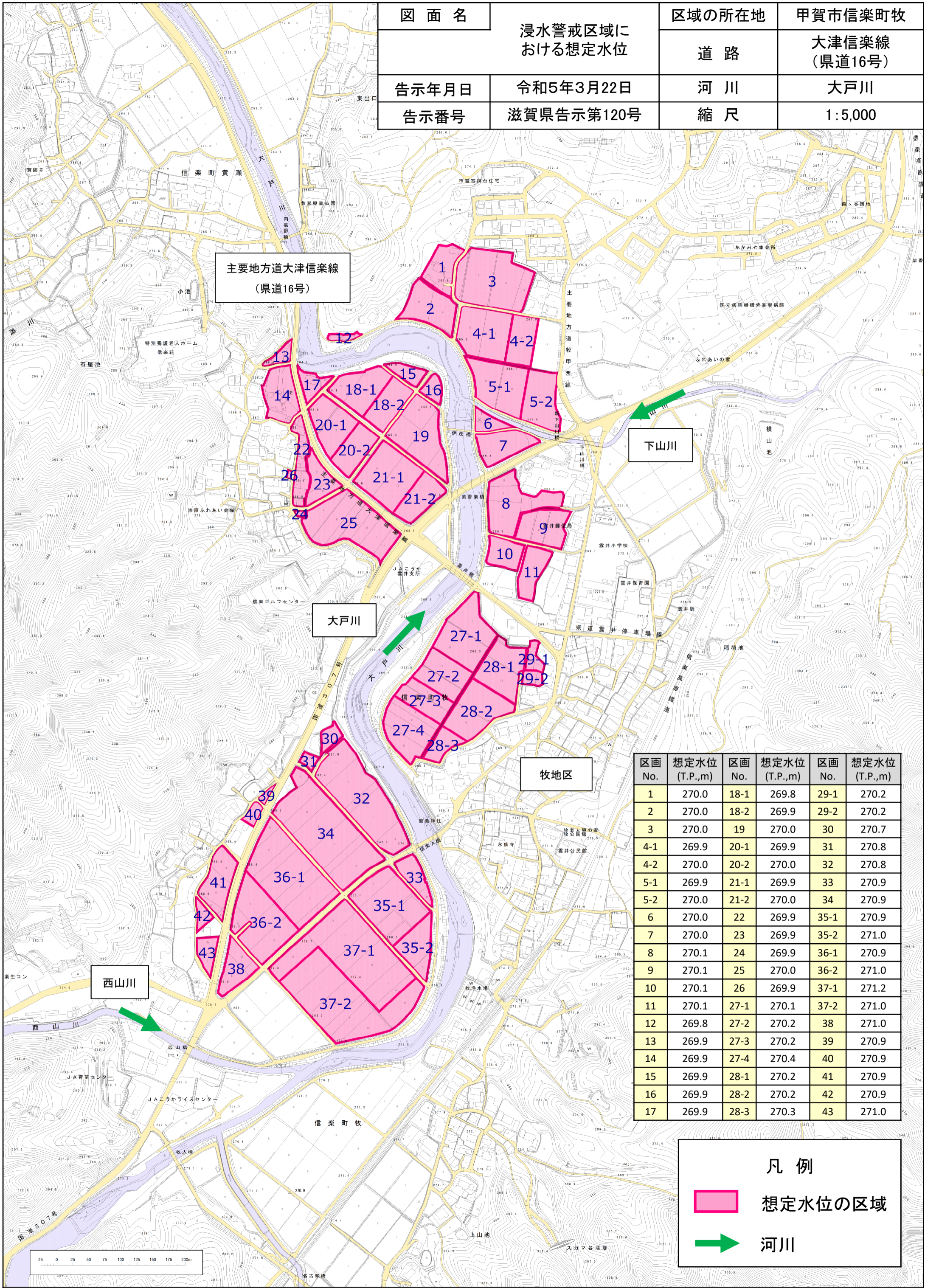


図面名	浸水警戒区域における想定水位	区域の所在地	甲賀市信楽町牧
告示年月日	令和5年3月22日	道路	大津信楽線 (県道16号)
告示番号	滋賀県告示第120号	河川	大戸川
		縮尺	1:5,000



区画 No.	想定水位 (T.P.,m)	区画 No.	想定水位 (T.P.,m)	区画 No.	想定水位 (T.P.,m)
1	270.0	18-1	269.8	29-1	270.2
2	270.0	18-2	269.9	29-2	270.2
3	270.0	19	270.0	30	270.7
4-1	269.9	20-1	269.9	31	270.8
4-2	270.0	20-2	270.0	32	270.8
5-1	269.9	21-1	269.9	33	270.9
5-2	270.0	21-2	270.0	34	270.9
6	270.0	22	269.9	35-1	270.9
7	270.0	23	269.9	35-2	271.0
8	270.1	24	269.9	36-1	270.9
9	270.1	25	270.0	36-2	271.0
10	270.1	26	269.9	37-1	271.2
11	270.1	27-1	270.1	37-2	271.0
12	269.8	27-2	270.2	38	271.0
13	269.9	27-3	270.2	39	270.9
14	269.9	27-4	270.4	40	270.9
15	269.9	28-1	270.2	41	270.9
16	269.9	28-2	270.2	42	270.9
17	269.9	28-3	270.3	43	271.0

凡例

想定水位の区域

河川

※背景図は、甲賀市都市計画図(白図)を使用している。