
新型コロナウイルス感染症にかかる 県内の感染動向等について

対象期間 2月20日～2月26日

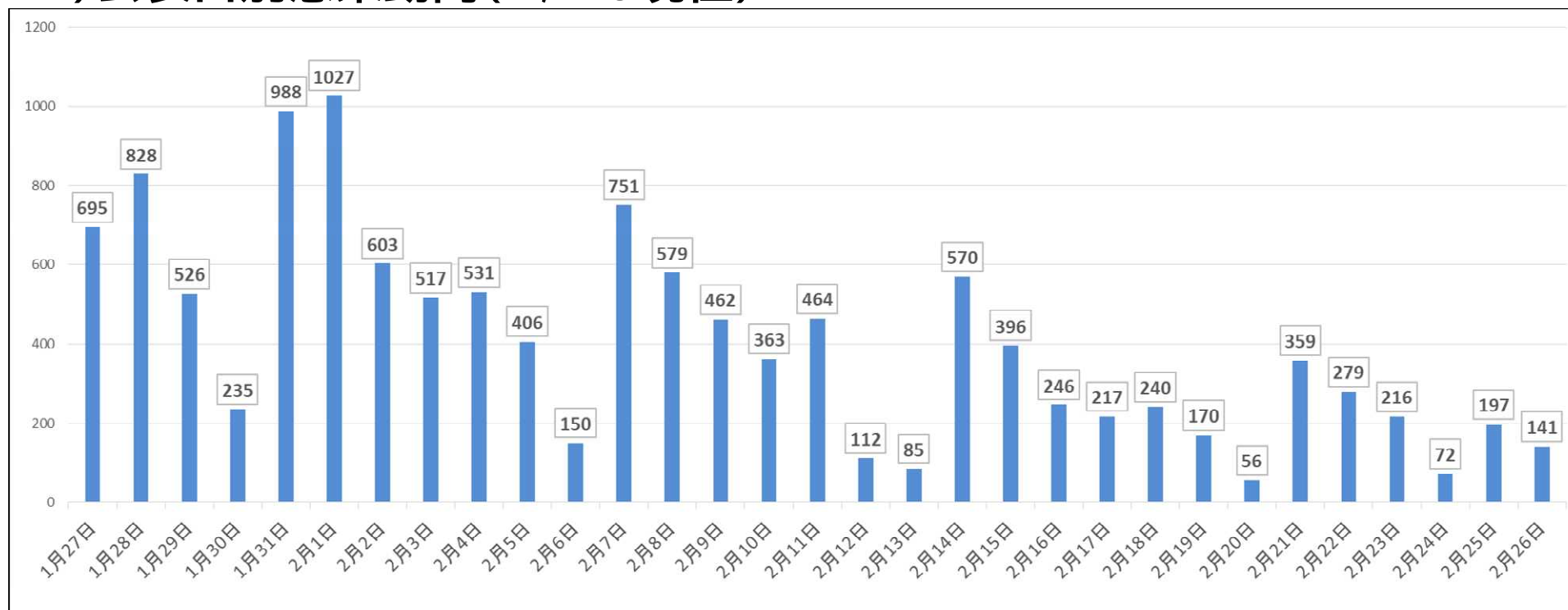
2月28日 健康医療福祉部感染症対策課

1、県内の感染状況について

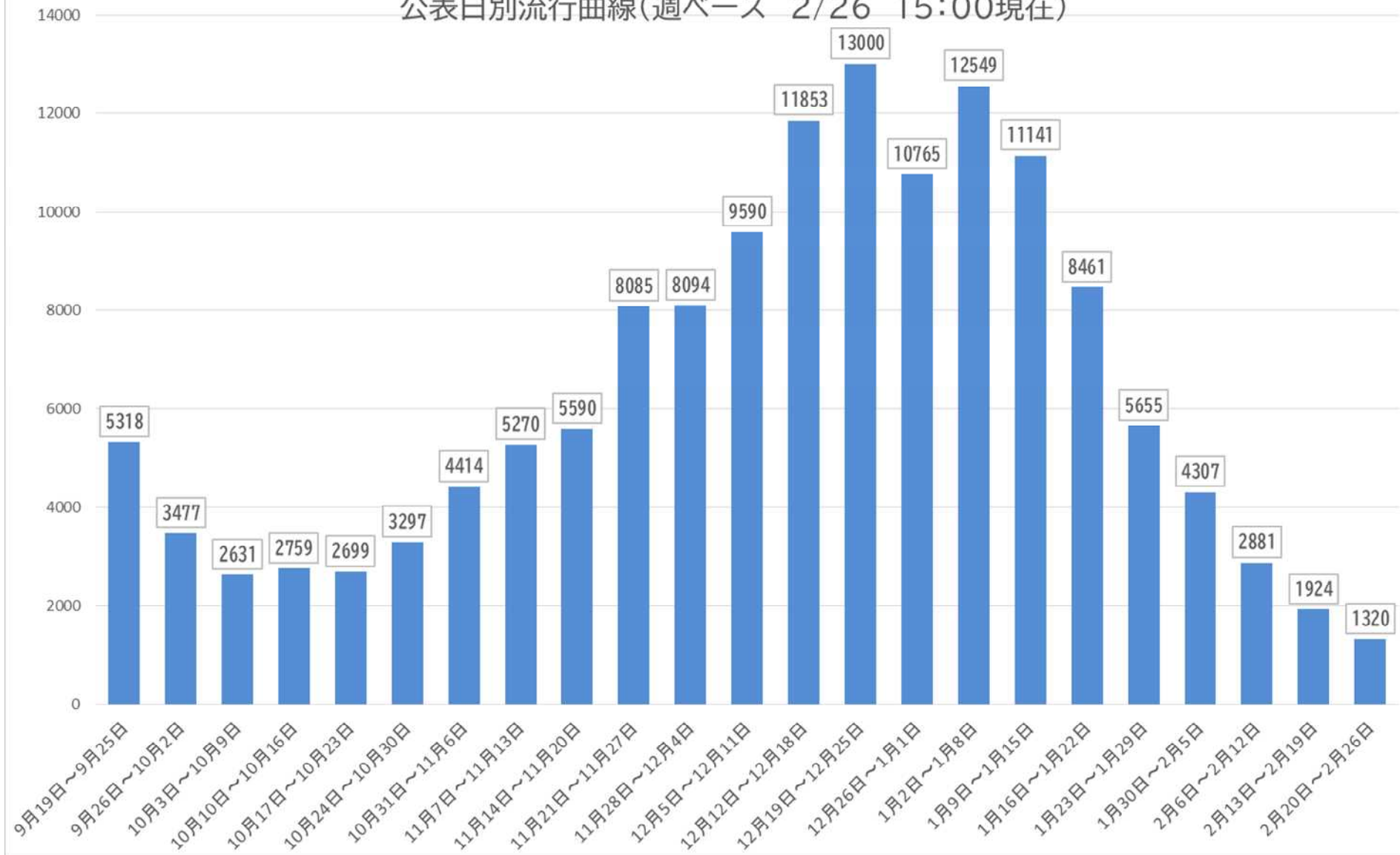
1) 県内の陽性者発生状況

	新規感染者数
今週の報告数(2/20~2/26)	1,320人
累計(2/26現在)	370,726人

2) 公表日別感染動向(2/26現在)



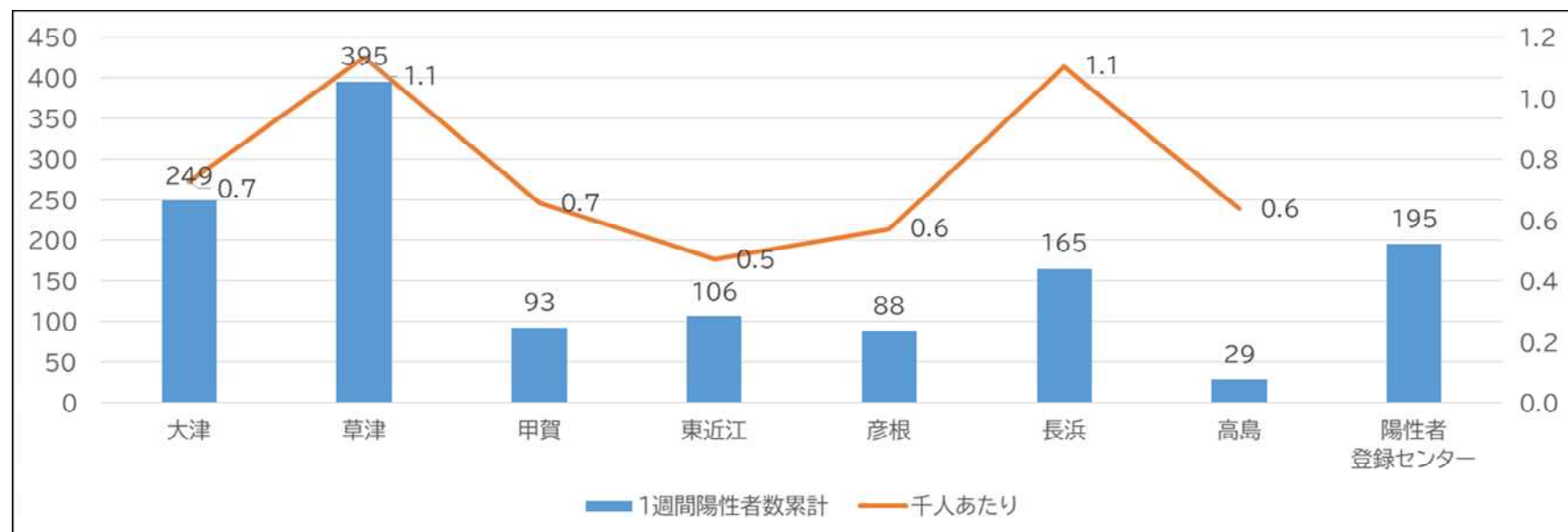
公表日別流行曲線(週ベース 2/26 15:00現在)



3)医療圏別の陽性者発生状況(2/26現在)

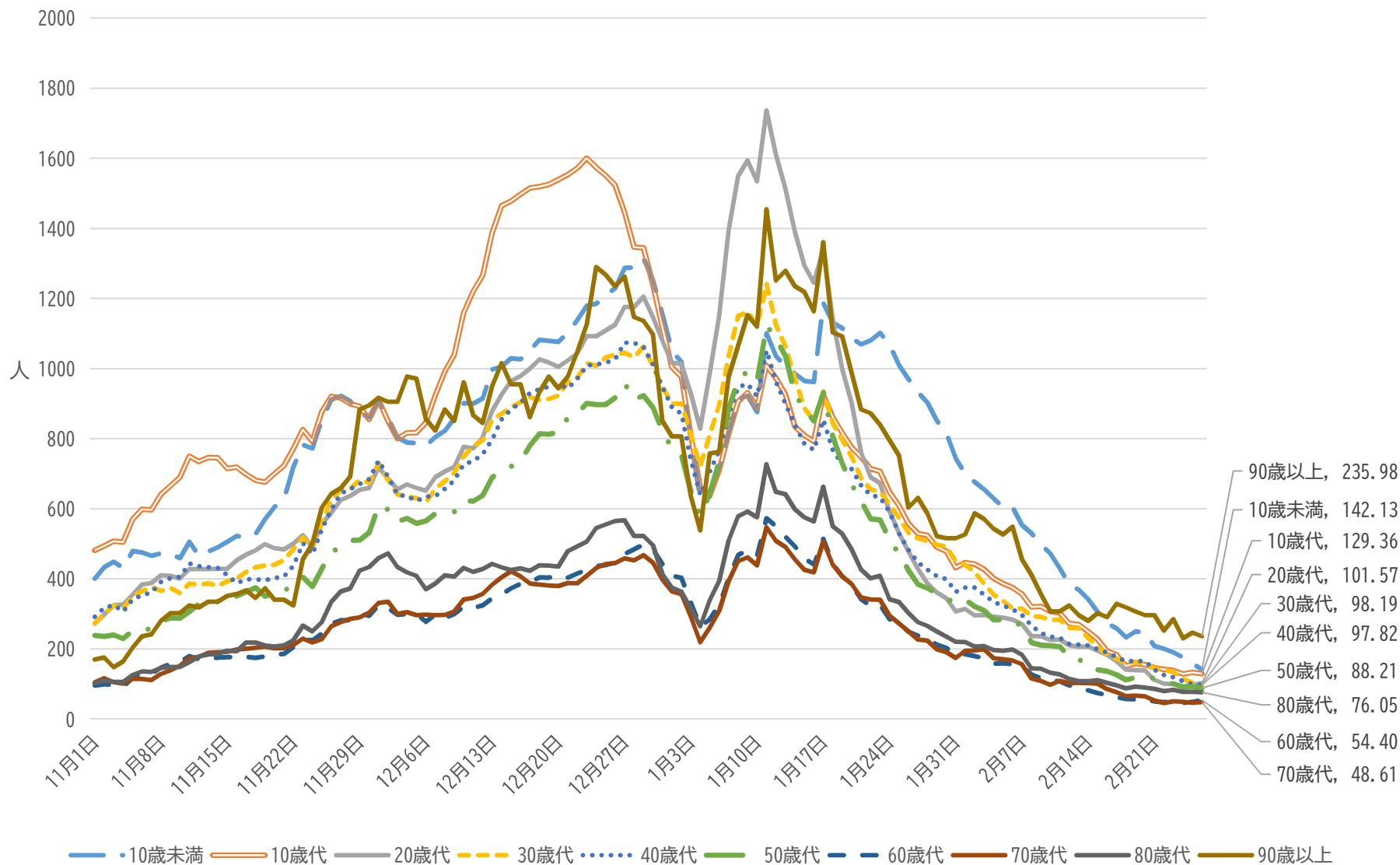
※報告医療機関の所在地別集計であり、実際の患者の居所と一致しない場合があります。

	大津 (大津市)	草津 (草津市・守山市・ 栗東市・野洲市)	甲賀 (甲賀市・湖南市)	東近江 (東近江市・近江 八幡市・日野町・ 竜王町)	彦根 (彦根市・愛荘町・ 豊郷町・甲良町・ 多賀町)	長浜 (長浜市・米原市)	高島 (高島市)	陽性者 登録センター	合計
2月20日	12	6	4	0	3	7	0	24	56
2月21日	37	118	27	41	35	46	13	42	359
2月22日	71	90	28	18	7	32	2	31	279
2月23日	33	59	12	18	21	32	11	30	216
2月24日	22	14	3	0	5	3	0	25	72
2月25日	29	68	16	17	10	32	3	22	197
2月26日	45	40	3	12	7	13	0	21	141
合計	249	395	93	106	88	165	29	195	1,320

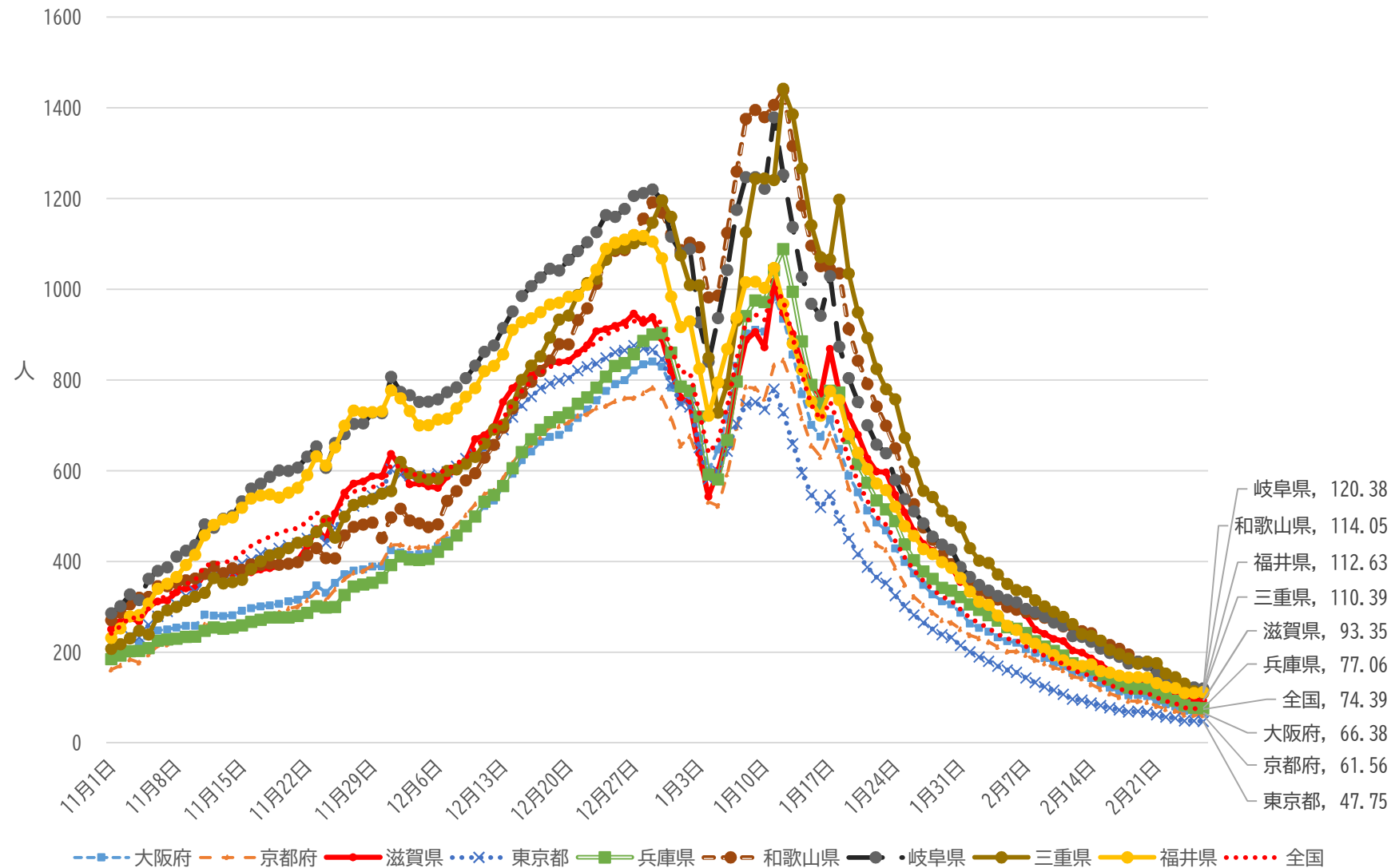


4) 年代別 10万人あたりの新規感染者数推移

(公表日 直近7日間の累計患者数) (R4.11/1 - R5.2/26)



5) 近隣府県等の10万人当たりの新規感染者数の推移 (直近7日間の累計患者数) (R4.11/1-R5.2/26)



2、県内の感染状況・各指標の状況について(2/26現在)

1)県内の病床数および宿泊療養施設の状況

病床数	入院者数			空床数
		県内発生	その他	
501	107	101	6	394

宿泊療養 部屋数	療養者数			その他	空数
		県内発生	県外発生		
518	9	9	0	14	495

2)県内の陽性者発生状況

陽性者累計	入院患者 (県内発生)				死亡
		軽症	中等症	重症	
370,726	101	75	26	0	661

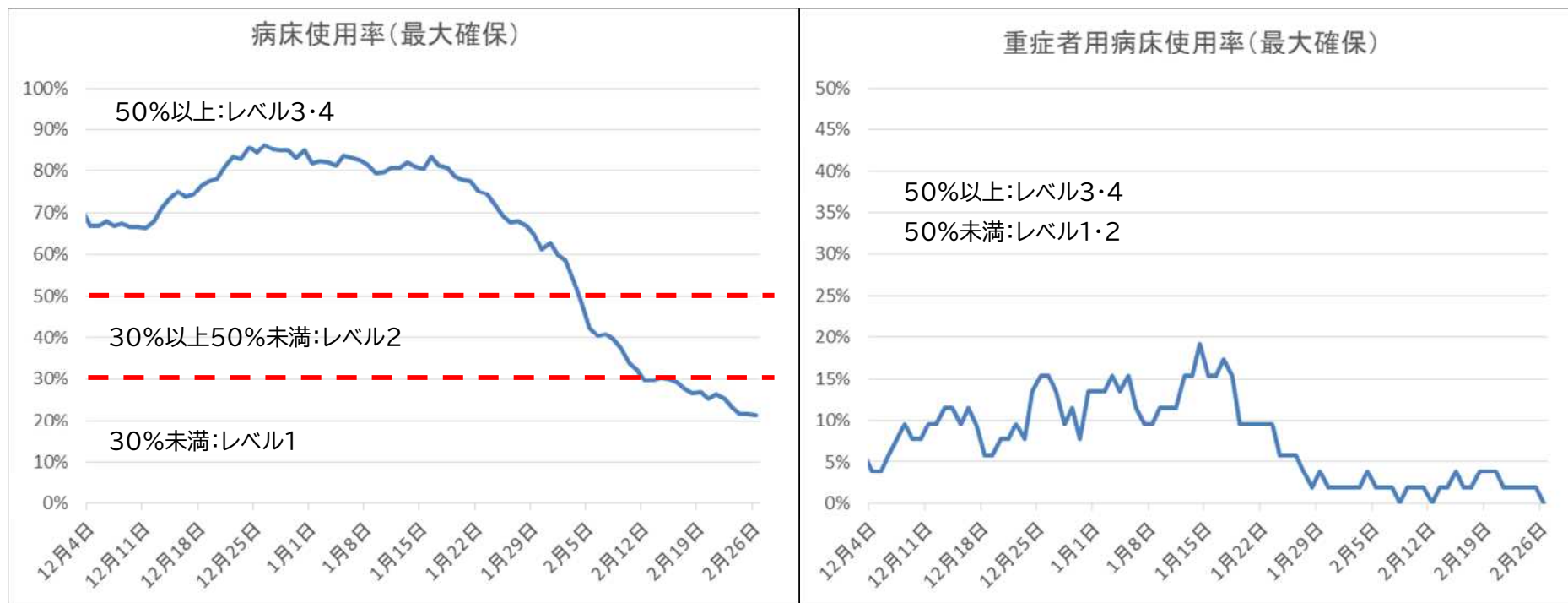
重症:ICUに入室または人工呼吸器・ECMO(体外式膜型人工肺)が必要
 中等症:酸素投与が必要

3)各指標の状況

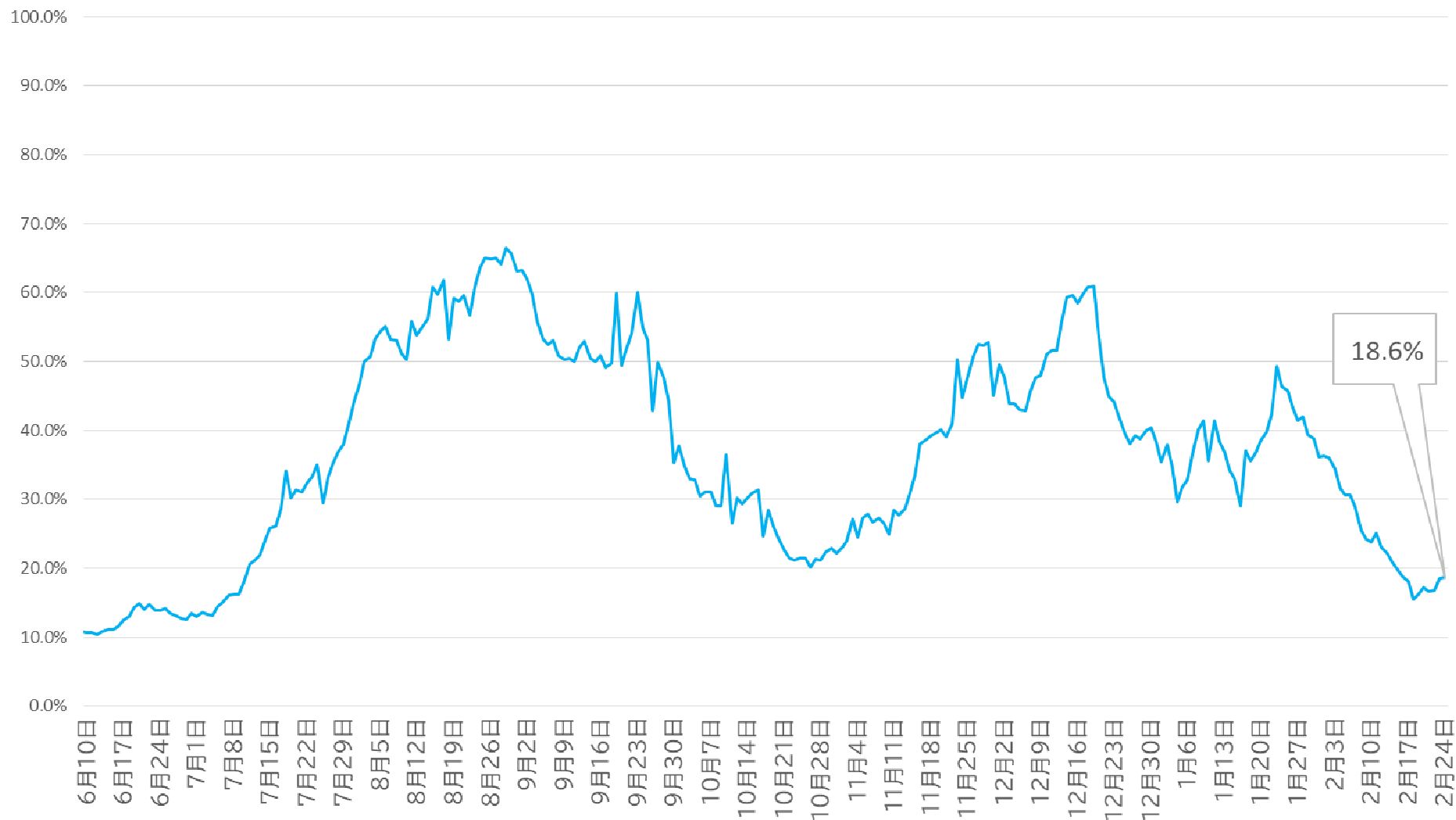
現時点の確保病床の占有率※1	21.4%
最大確保病床の占有率(レベル判断指標)※2	21.4%
うち重症者用病床の最大確保病床の占有率(レベル判断指標)※3	0.0%
直近1週間における人口10万人当たりの新規報告数	93.4人
直近1週間と先週1週間の陽性者数の比較※4	少ない
直近1週間のPCR等陽性率※5	18.6%
PCR等検査数(直近1週間分)	7,476件
PCR検査数(累計)	1,346,931件

※1 現時点の確保病床の数、501床に対する割合
 ※2 ピーク時に確保予定である病床数、501床に対する割合
 ※3 ピーク時に確保予定である病床数、52床に対する割合
 ※4 直近一週間の陽性者数が先週一週間に比較し多いか少ないか記載
 ※5 報告受領件数(抗原検査を含む)に基づく陽性率(自己検査・無料検査は含まない。)

4)各レベル判断指標の推移

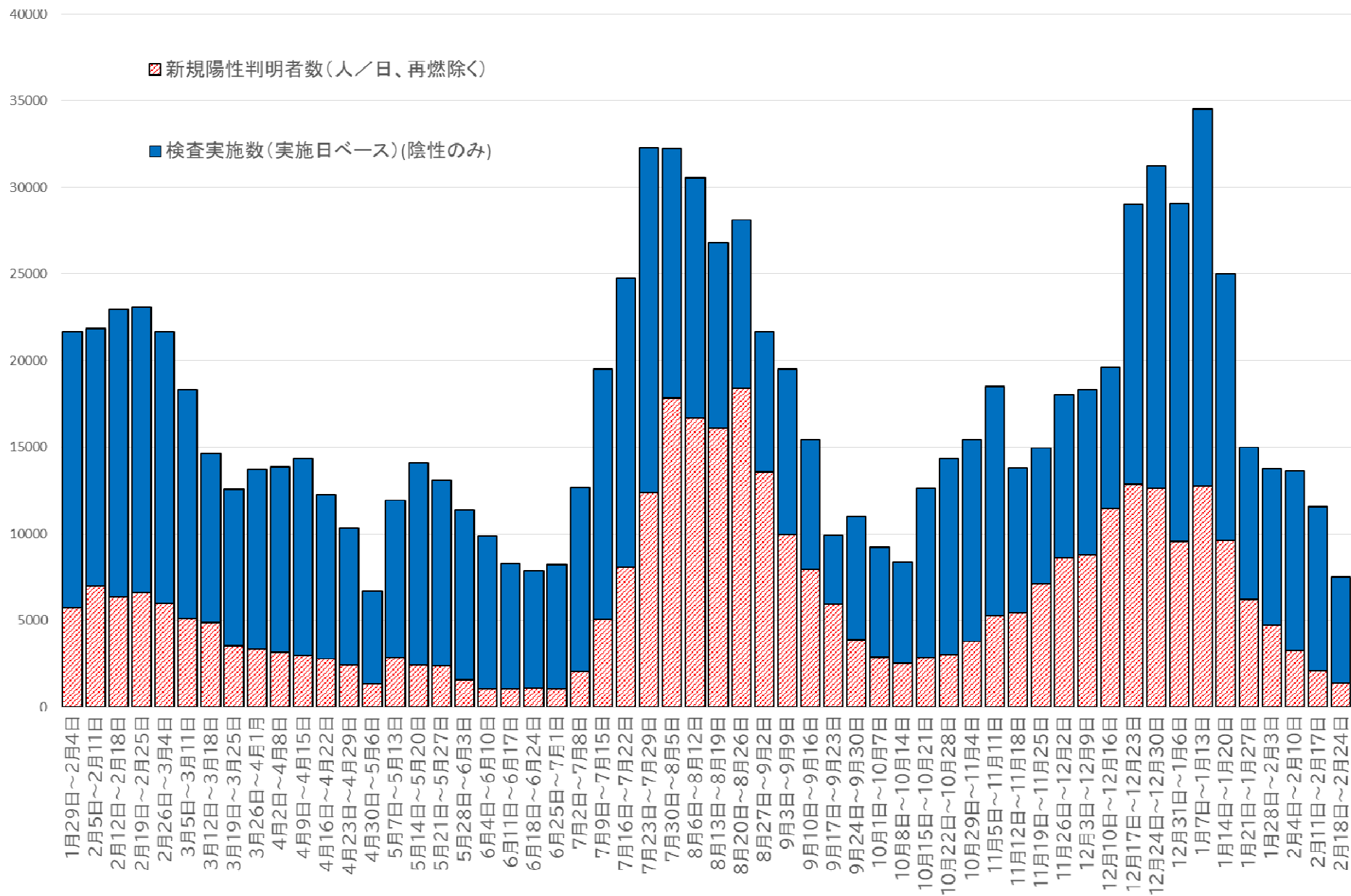


5)陽性率の推移(7日間移動平均)



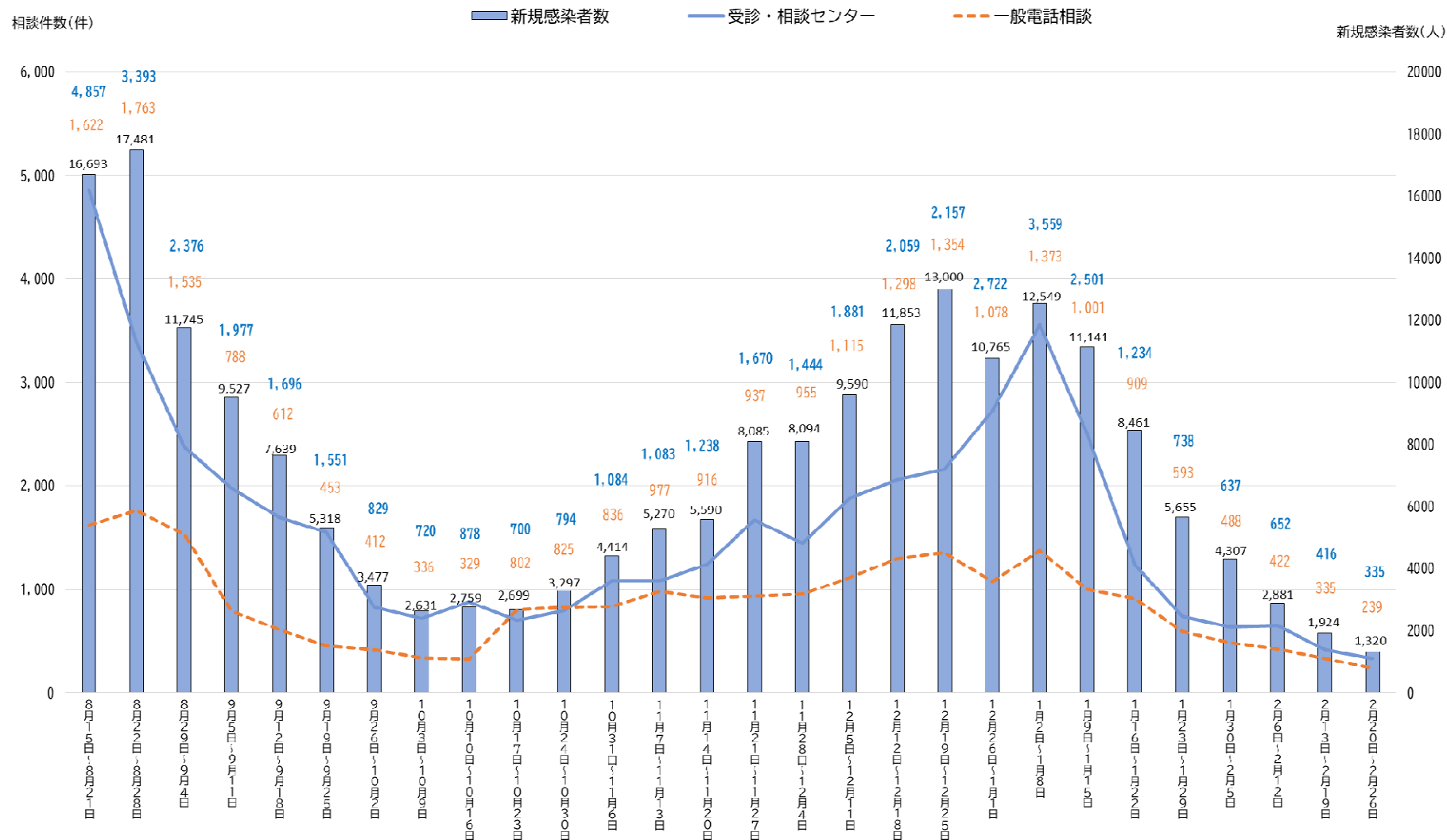
陽性率の7日間の移動平均（その日までの7日間の平均）を見ると、2月24日現在の陽性率は18.6%でした。※検査実施日ごとの報告件数（抗原検査を含む）に基づく陽性率

6)PCR等検査の状況(陰性確認を除く)



7) 相談体制について

相談件数と新規感染者数（週計）



評価(2/20~2/26の感染状況)

- 全国の新規陽性者数は、継続して減少傾向（実行再生産数Rtが1より小さい。）になっています。
- 本県も減少傾向にあり2月26日時点で今週先週比は0.69、直近1週間における人口10万人当たりの新規報告数は93.4となりました。100人を下回るのは、2022年7月以来となります。年代別でも、全ての年代で減少傾向にあります。
- 最大確保病床に対する占有率は2月26日時点で21.4%と減少傾向が続いています。重症病床の占有率は0%となっています。
- 受験や転勤等で移動が多くなったり、普段会わない人との接触の機会が多くなると、感染者数が増加します。継続して場面に応じたマスク着用、換気、手指消毒など基本的な感染対策をお願いします。
- 高齢者施設等で継続して感染者が報告されています。換気が十分でない場合が多く、寒い時期で常時換気が難しいところですが、ケア時の居室や食事時など、人が密になる場面で特に気を付けて換気をお願いします。医療・介護サービスを安全かつ継続的に提供するため、また職員自身の健康を守るため、感染対策の知識を習得しそれを実践しましょう。
- ワクチンの効果は徐々に減弱するので、オミクロン株対応ワクチンを接種していない方は、もう1回のオミクロン株対応ワクチン接種を検討してください。
- 本県の第7週(2/13~2/19)のインフルエンザ定点医療機関当たりの報告数は15.07と増加しており、継続して注意報レベルにあります。近隣府県でも高い水準が続いており、引き続き動向に注視が必要です。