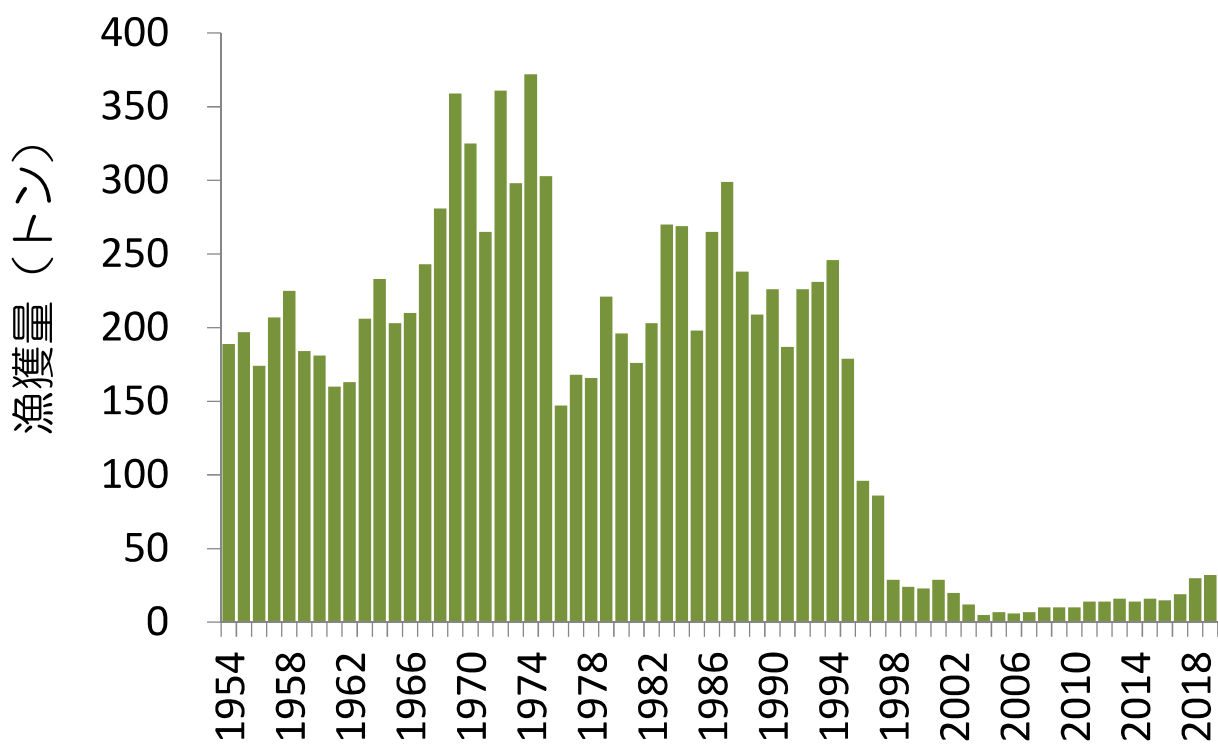


ホンモロコ産卵保護のための採捕の規制について



ホンモロコの漁獲量



ホンモロコの産卵場としての伊庭内湖・西の湖

水産試験場の調査結果から

○ホンモロコの産卵場として優れている

◎春先の水温が高い→産卵期が早い

◎餌が豊富

◎駆除により外来魚が少ない

○琵琶湖全体のホンモロコ資源へ大きな貢献

◎伊庭内湖・西の湖由来

→琵琶湖全体のホンモロコ資源の4～5割と試算
(2012-2013年)

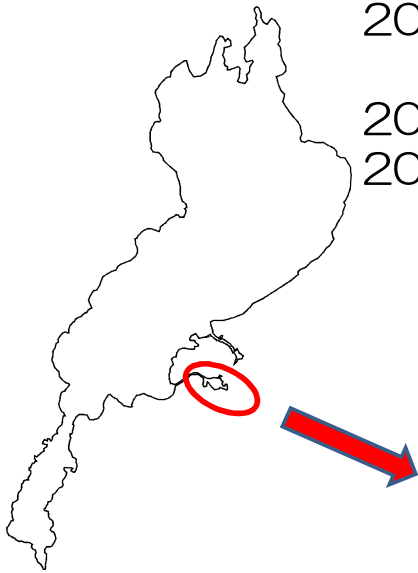
伊庭内湖でのホンモロコ産卵保護の取り組み

○伊庭内湖周辺

- ・2008年～ホンモロコ回復
漁獲が集中→産卵保護の機運高まる
- ・2012年～2015年 産卵期の1か月間
ホンモロコ禁漁（琵琶湖海区漁業調整委員会指示）
→産卵数、稚魚数が大幅に増加



西の湖でもホンモロコが回復！



- 2011年～ 電気ショッカーボートによる外来魚駆除
水田を利用した種苗生産放流
- 2012年～ ホンモロコ親魚多数来遊
- 2013年～ ホンモロコ遊漁者殺到



2013. 4 長命寺

琵琶湖全域での漁業者の自主禁漁

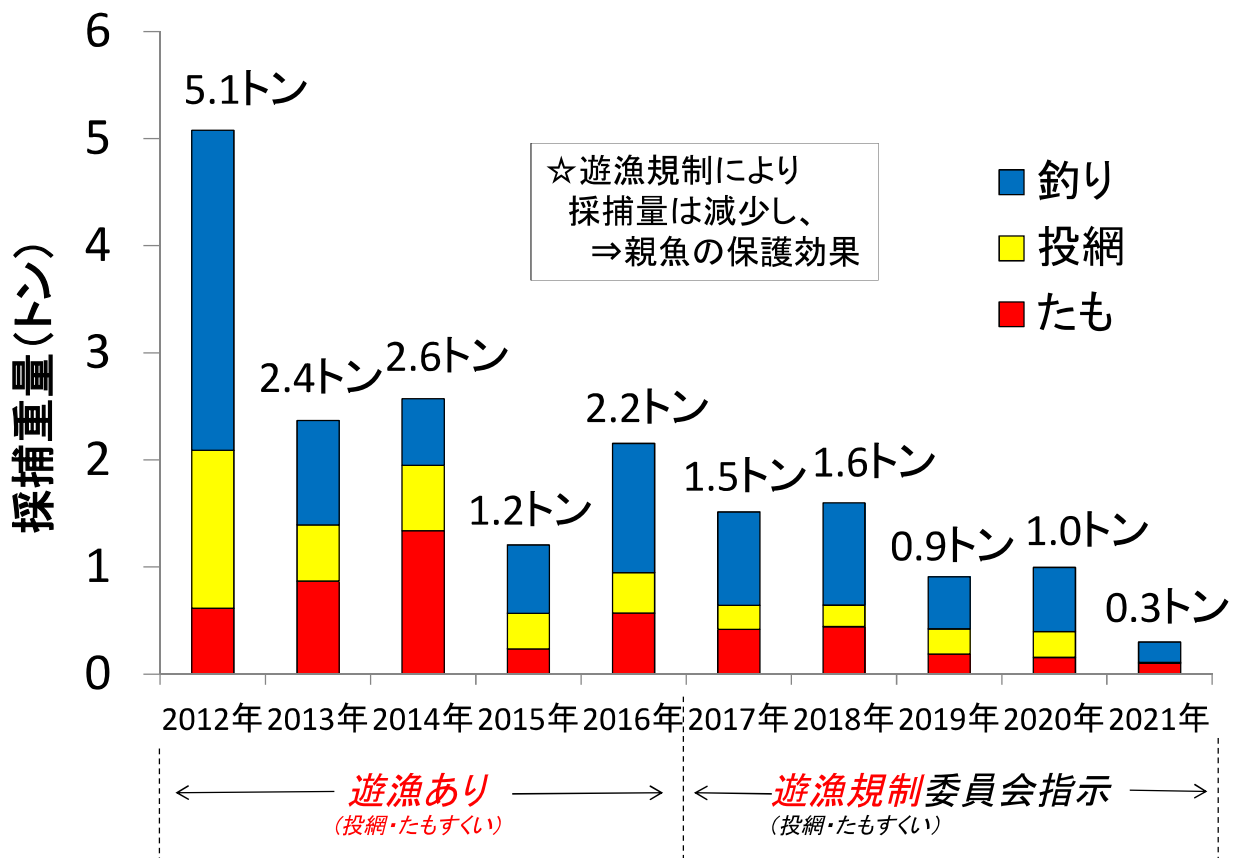
- 2016年～ 琵琶湖全域で5,6月の2ヶ月間自主禁漁
漁業者のみの取り組み
遊漁者は対象外（資源への影響や実態が不明）



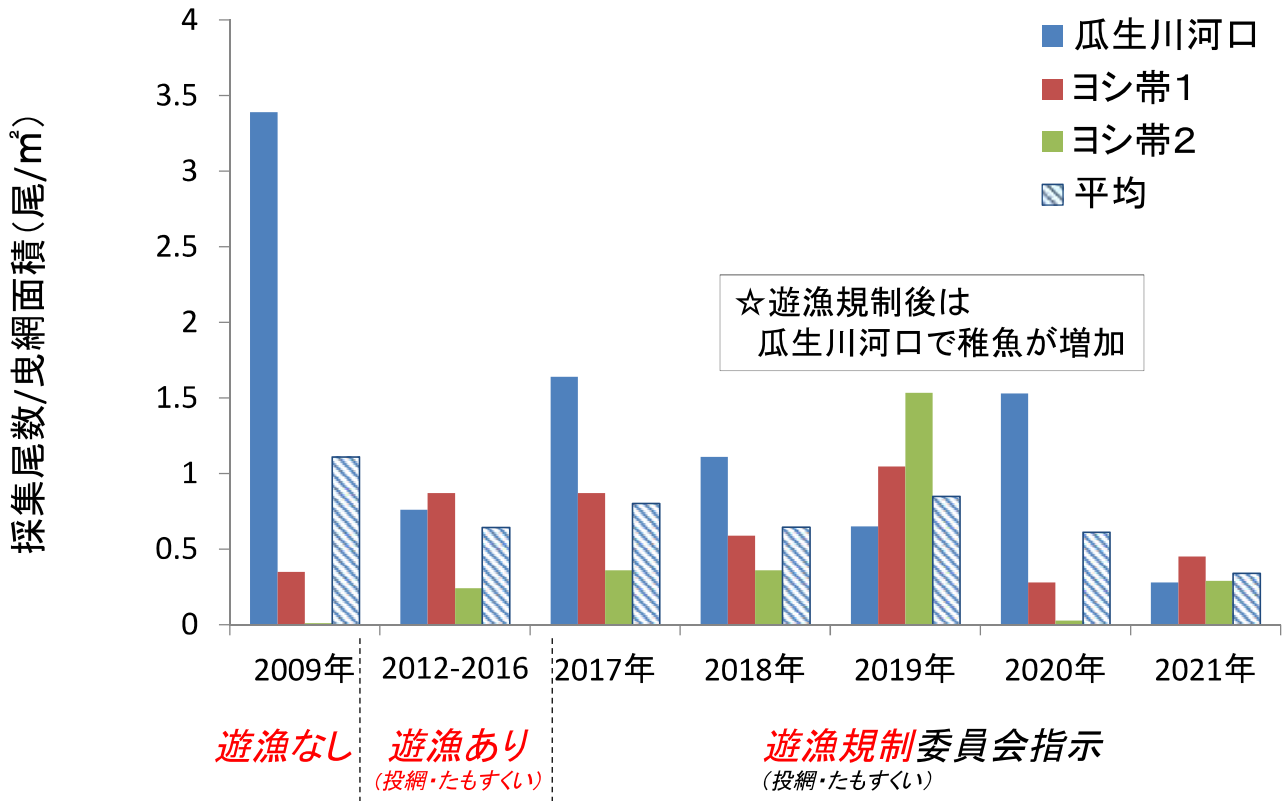
2017年から4,5月 採捕禁止となった内湖流入河川 内水面漁場管理委員会指示



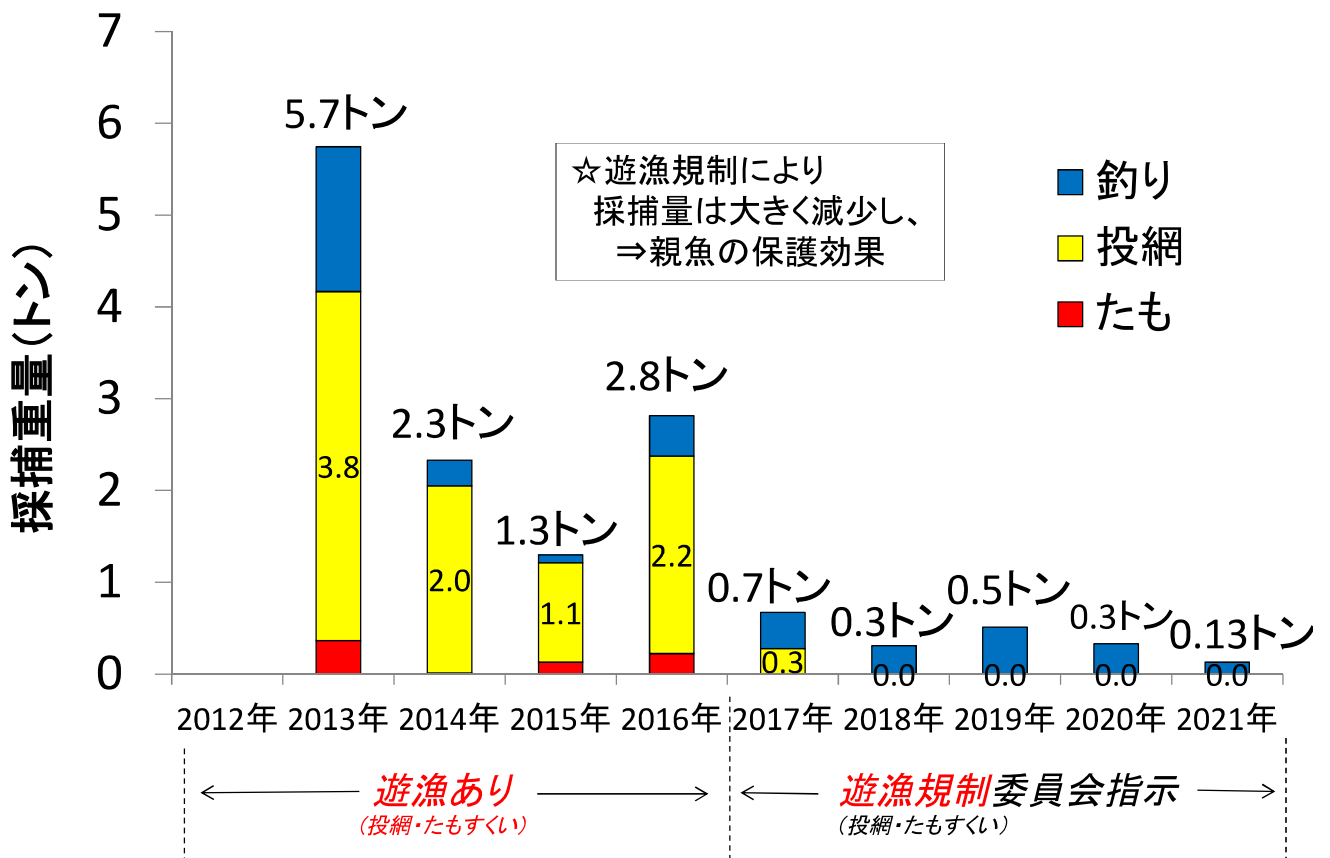
伊庭内湖 ホンモロコ採捕量



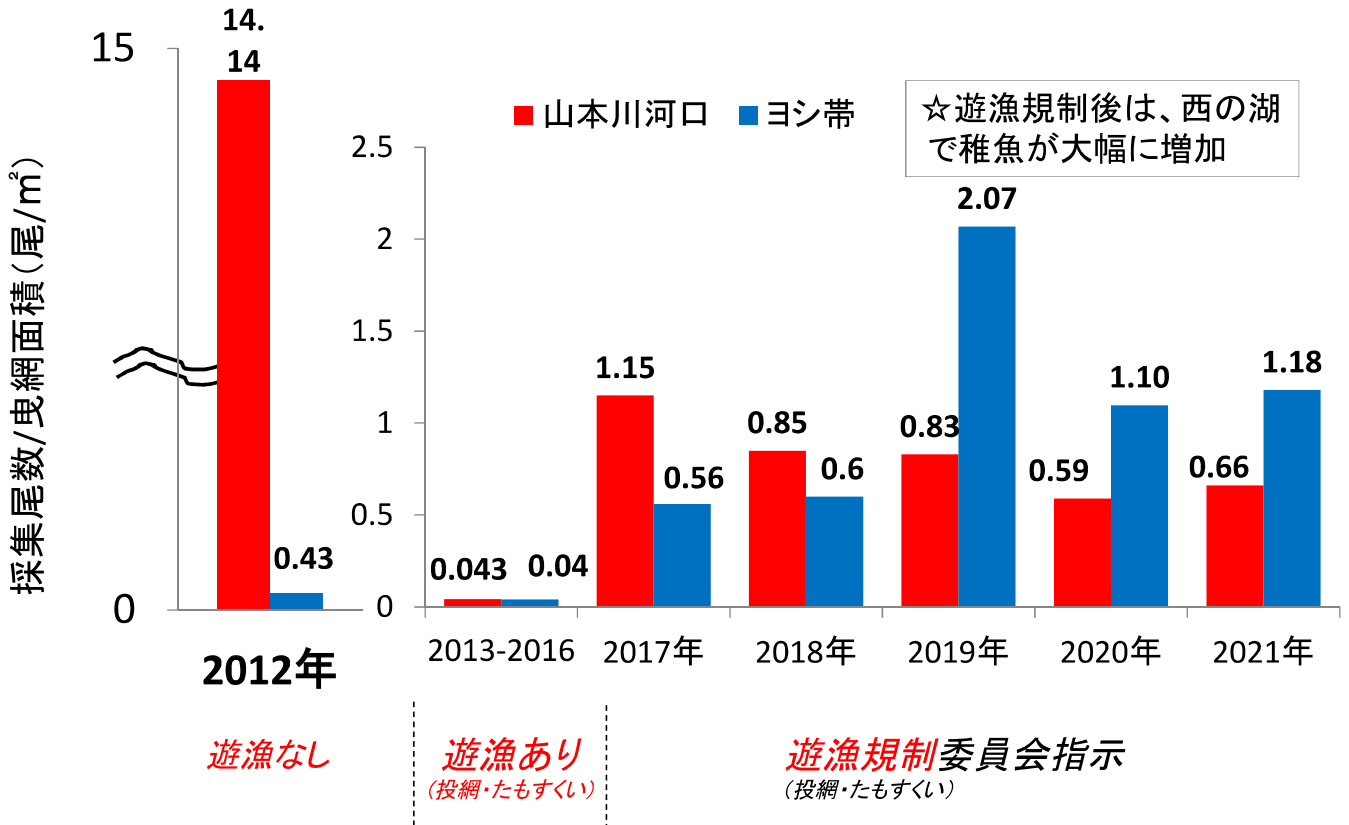
伊庭内湖でのホンモロコ稚魚密度の推移



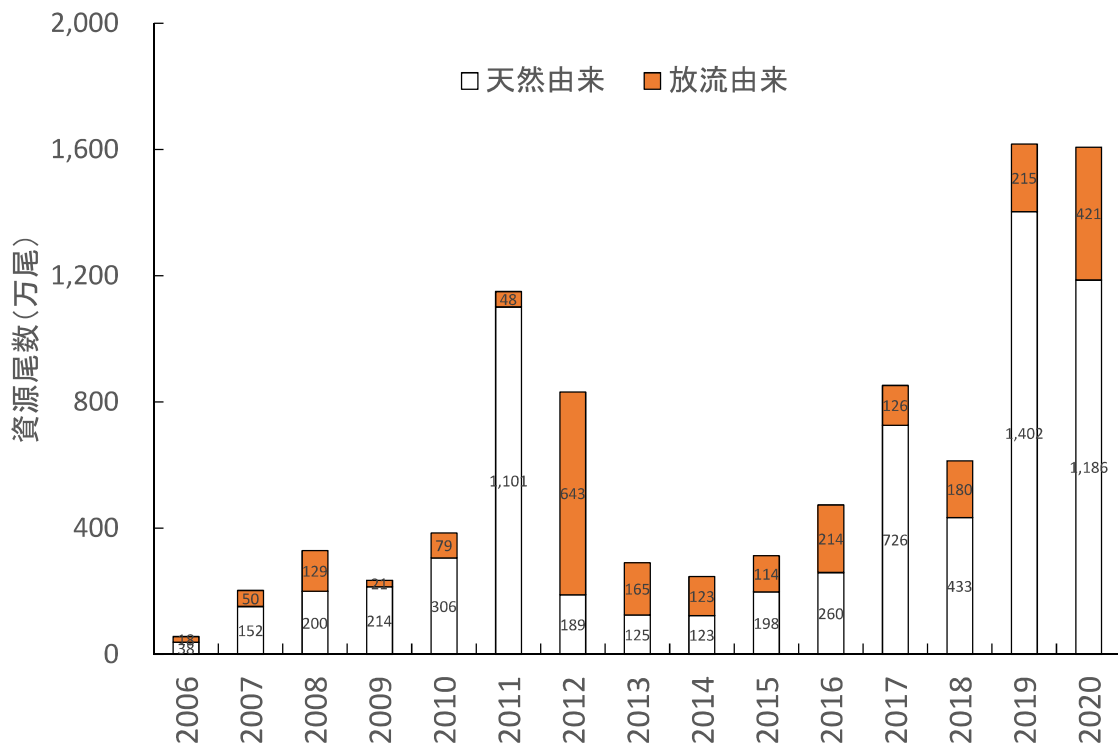
西の湖 ホンモロコ採捕量



西の湖でのホンモロコ稚魚密度の推移



琵琶湖のホンモロコ0歳魚資源尾数



内湖の流入河川におけるホンモロコ産卵保護の効果

○遊漁による採捕量 減少

- ・伊庭内湖
2017年-2021年 < 2012-2016年
- ・西の湖
2017年-2021年 < 2013-2016年

○稚魚の加入 増加

- ・伊庭内湖 瓜生川河口
2017年-2021年 > 2012-2016年
- ・西の湖 山本川河口
2017年-2021年 >> 2013-2016年

遊漁の採捕量減少によって、



産卵親魚が保護されるため、



稚魚の増加が確認されており、



引き続き、3河川で4～5月の2ヶ月間
産卵保護に取り組み、
琵琶湖のホンモロコ資源を回復させる必要がある