

## 「石田翔太個展」活動紹介書



展覧会リンク



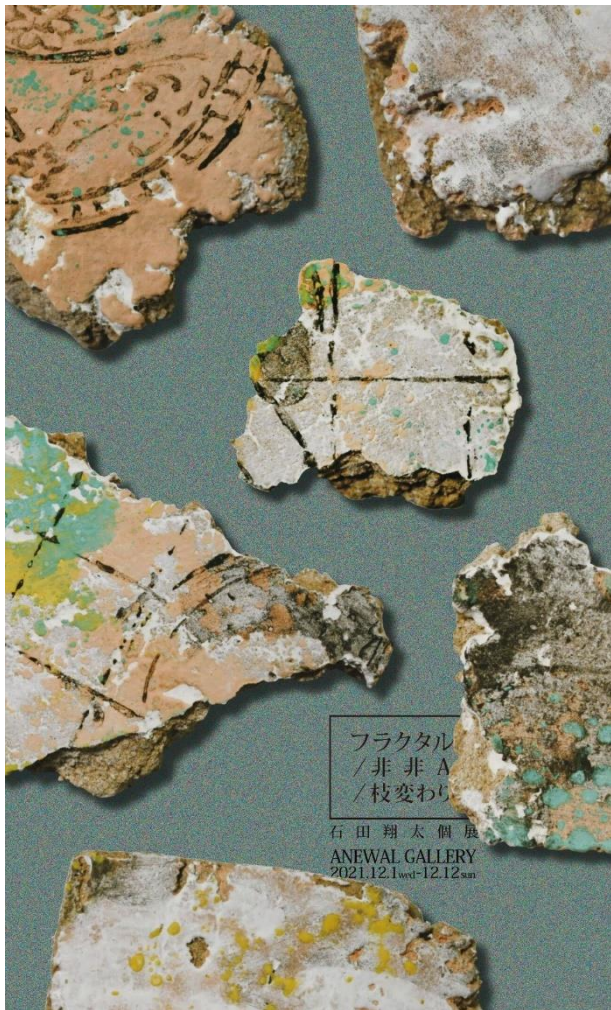
「滋賀県民の方も多く来場してくださいました」

### 展覧会概要

本展覧会は大津市の美術作家である石田翔太の個展「フラクタル／非非 A／枝変わり」です。石田は滋賀県内では作品発表の他、県立高校で美術指導に携わっています。本展覧会は新型コロナウイルス感染症の影響により前年に開催機会を失ったものでもあります。アフターコロナへ向けた制作と調査を兼ね、社会の芸術回復と滋賀県民への鑑賞機会の提供を目的に再企画しました。



「お寺の敷地内にある会場入口の様子」



post card

料金別納郵便

石田翔太個展  
フラクタル / 非非 A / 枝変わり  
SHOTA ISHIDA EXHIBITION fractal / not not A / bud sport

本展覧会の作品は支持体に砂板を用い、岩絵具を主な画材として描画します。砂板は膠により程良い強度を持ちますが、時折砕けて欠片となります。描画・破碎・膠抜き・水洗を一連として繰り返し、欠片同士をつなげたモザイク形式の作品とします。絵画行為の自己相似と、顔料に来歴を見ることの意味について考え、今日におけるマージナルな日本画のあり方を問いたいと思います。

2021.12.1wed-12.12sun 月曜休廊  
11:00-18:00 (最終日17:00)

ANEWAL Gallery

〒602-0082 京都市上京区上天神町 630  
興聖寺山門内 青松院勝手11  
TEL:075-431-6469 FAX:075-950-3240  
<https://www.anewal.gallery>

展覧会情報

「DMは大津市のデザイナーに依頼しました」

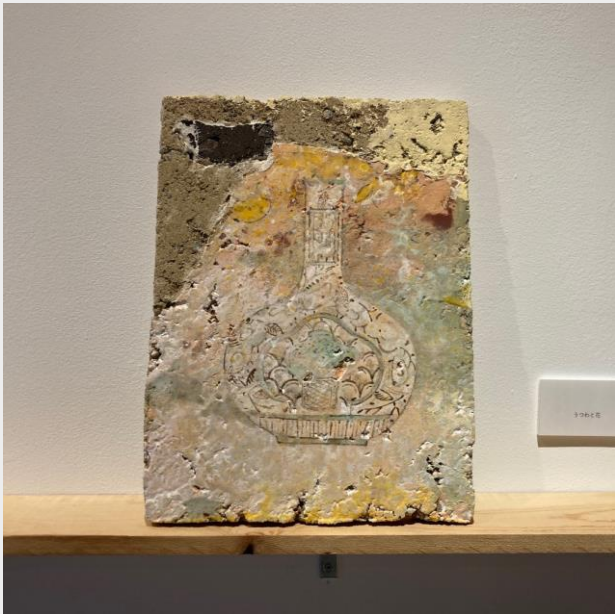
出品作品



「うつわをなおす」



「フラクタルの旅」



「うつわと花」



「枝変わり」

## 展覧会の様子



作品は岩絵具で作った砂板に描きました。日本画材の一般的ではない特徴に注目した表現技法の作品となっています。お越しいただいた方からは「珍しい物を見た」とのお声が多かったように思います。なお、展覧会はマスクの着用と換気、人数制限など感染症対策に気を配りながら行いました。本展覧会で得た反省に向き合い作品を向上させていきたいと思えます。

「未来へつなぐ しが文化活動応援事業」のご支援のお陰で無事に展覧会を終えることができました。ありがとうございました。