

第3回旧RD最終処分場跡地利用協議会

1.事例紹介について

令和4年(2022年)11月25日

事例3

滋賀県野洲市
蓮池の里処分場



【施設概要】

- ・所在地 : 野洲市須原598番地他
- ・敷地面積 : 約5ha
- ・埋立地面積 : 約5ha
- ・埋立期間 : S49.4~H14.3
- ・埋立量 : 約131.7千m³
(がれき類、破碎不燃物、土砂)
- ・処分場形態 : 一般廃棄物管理型
最終処分場

蓮池の里多目的公園



出典 野洲市 野洲クリーンセンター 蓮池の里第二処分場ホームページ

【施設概要】

- ・施設面積 : 約 5ha
- ・使用時間 : 9:00~17:00
- ・休園日 : 火曜日、年末年始、他
- ・管理運営 : 野洲市 蓮池の里第2処分場
- ・駐車場 : 89台
- ・施設 : 運動場(グラウンド)、グラウンドゴルフ場

○運動場(グラウンド)

- ・供用開始 : H16.4~
- ・施設面積 : 約 1.5ha 2面
- ・使用用途 : 野球、ソフトボール、サッカー、
運動会、ゲートボール、ペタンク等
- ・使用料 : 無料

○グラウンドゴルフ場

- ・供用開始 : H18.5~
- ・施設面積 : 約 1ha 24ホール
- ・使用用途 : グラウンドゴルフ(芝地)
- ・使用料 : 無料(R4.10~)

蓮池の里多目的公園

撮影日 令和4年(2022年)10月13日



入口(階段)



駐車場



運動場(グラウンド)



運動場(グラウンド)

蓮池の里多目的公園

撮影日 令和4年(2022年)10月13日



グラウンドゴルフ場



グラウンドゴルフ場



グラウンドゴルフ場



グラウンドゴルフ場

事例4

福岡県福岡市
西部(今津)埋立場



【施設概要】

- ・所在地 : 福岡市西区今津
- ・敷地面積 : 約75.8ha
- ・埋立地面積 : 約64.4ha
- ・埋立期間 : S50.2~H11.9
- ・埋立量 : 約1,687千t
(不燃性ごみ、清掃工場の焼却灰等)
- ・処分場形態 : 一般廃棄物管理型
最終処分場

リフレッシュ農園

今津リフレッシュ農園 園内マップ



出典 福岡市今津リフレッシュ農園ホームページ



休憩ハウス付き農園



集合農園



棚式農園



ふれあい農園

【施設概要】

- ・施設面積 : 約 7ha
- ・開園時期 : H7.8~順次
- ・開園時間 (時期により異なる)
4月~9月 7:00~19:00
10月~3月 8:00~18:00
- ・休業日 : 月曜日、年末年始、他
- ・管理運営 : 指定管理者 九州林産株式会社 今津リフレッシュ農園
- ・駐車台数 : 174台

リフレッシュ農園

撮影日 令和4年(2022年)9月14日



芝生広場(共有スペース)



休憩ハウス付き農園(貸し農園)



ふれあい農園(体験農園)



棚式農園(貸し農園)

今津運動公園



芝生広場



リフレッシュロード



球技場(芝生)A



自由広場



テニスコート



多目的グラウンド

【施設概要】

- ・施設面積 : 約 19.6ha
- ・開園時期 : H4.4～順次
- ・管理運営 : 指定管理者 九州グラウンド株式会社 今津運動公園管理事務所
- ・駐車台数 : 884台

出典 福岡市今津運動公園ホームページ

今津運動公園

撮影日 令和4年(2022年)9月14日



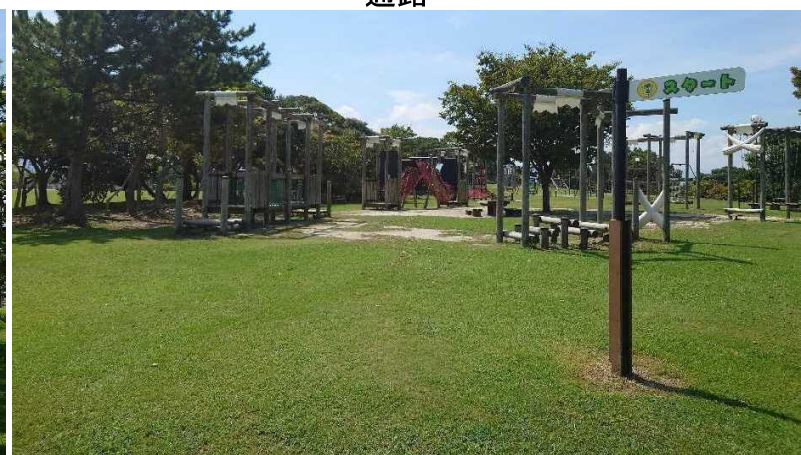
正面入口



通路



ウォーキングコース



アスレチック広場

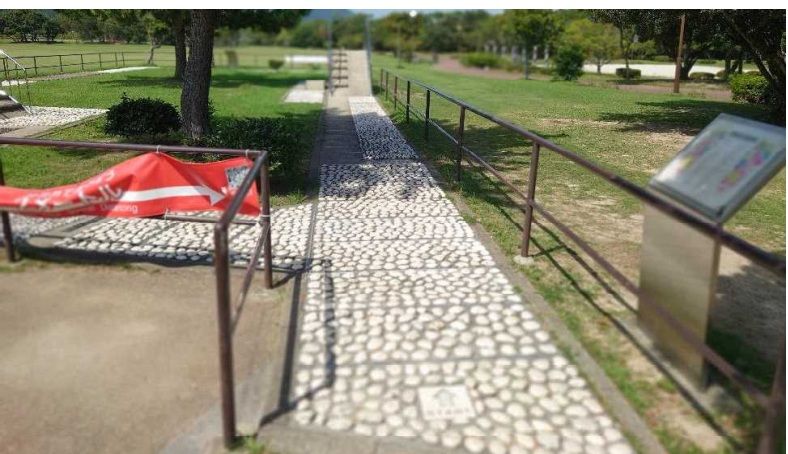
今津運動公園-芝生広場

撮影日 令和4年(2022年)9月14日



今津運動公園-リフレッシュロード

撮影日 令和4年(2022年)9月14日



2. 今後の跡地利用検討の進め方について(イメージ)

