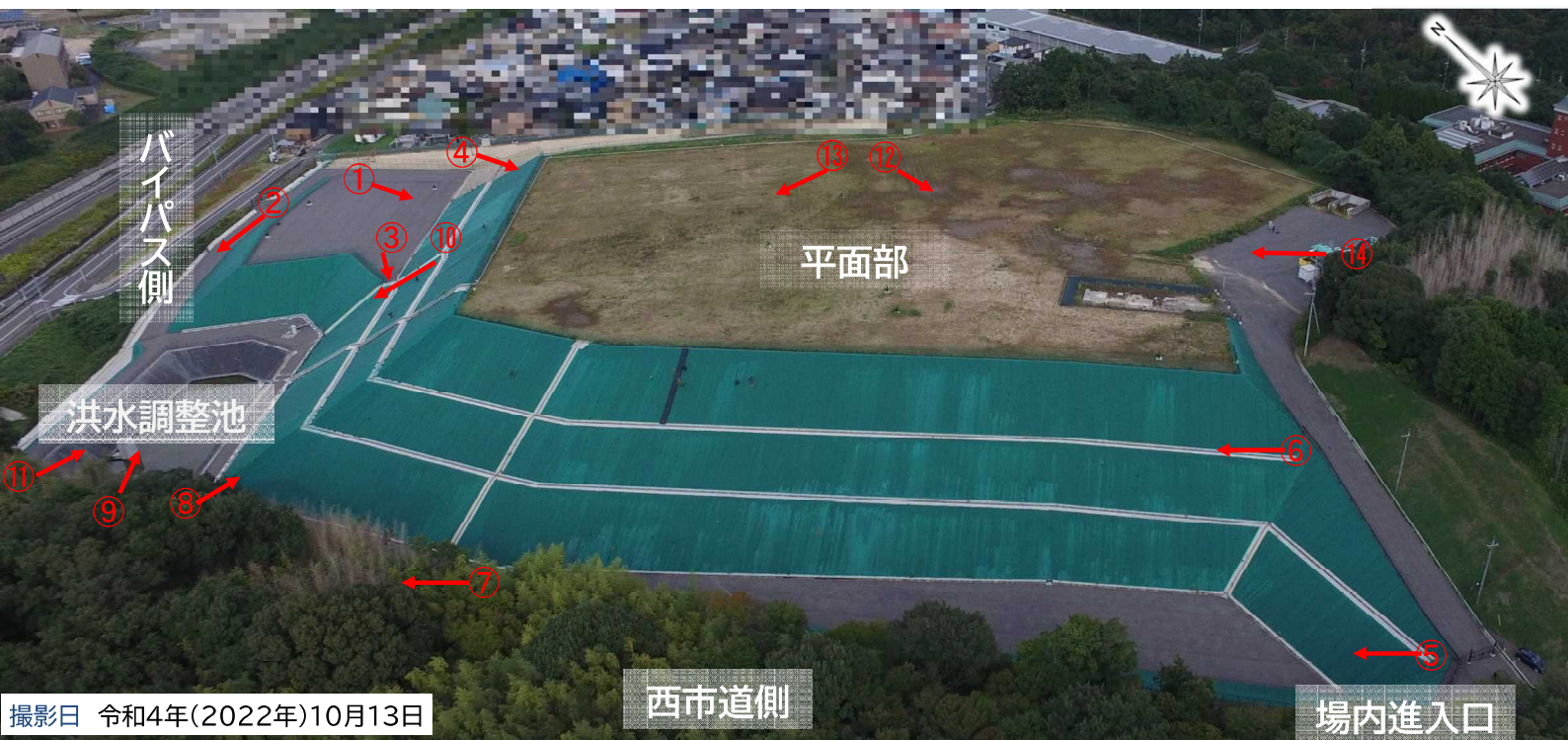


第43回旧RD最終処分場問題連絡協議会

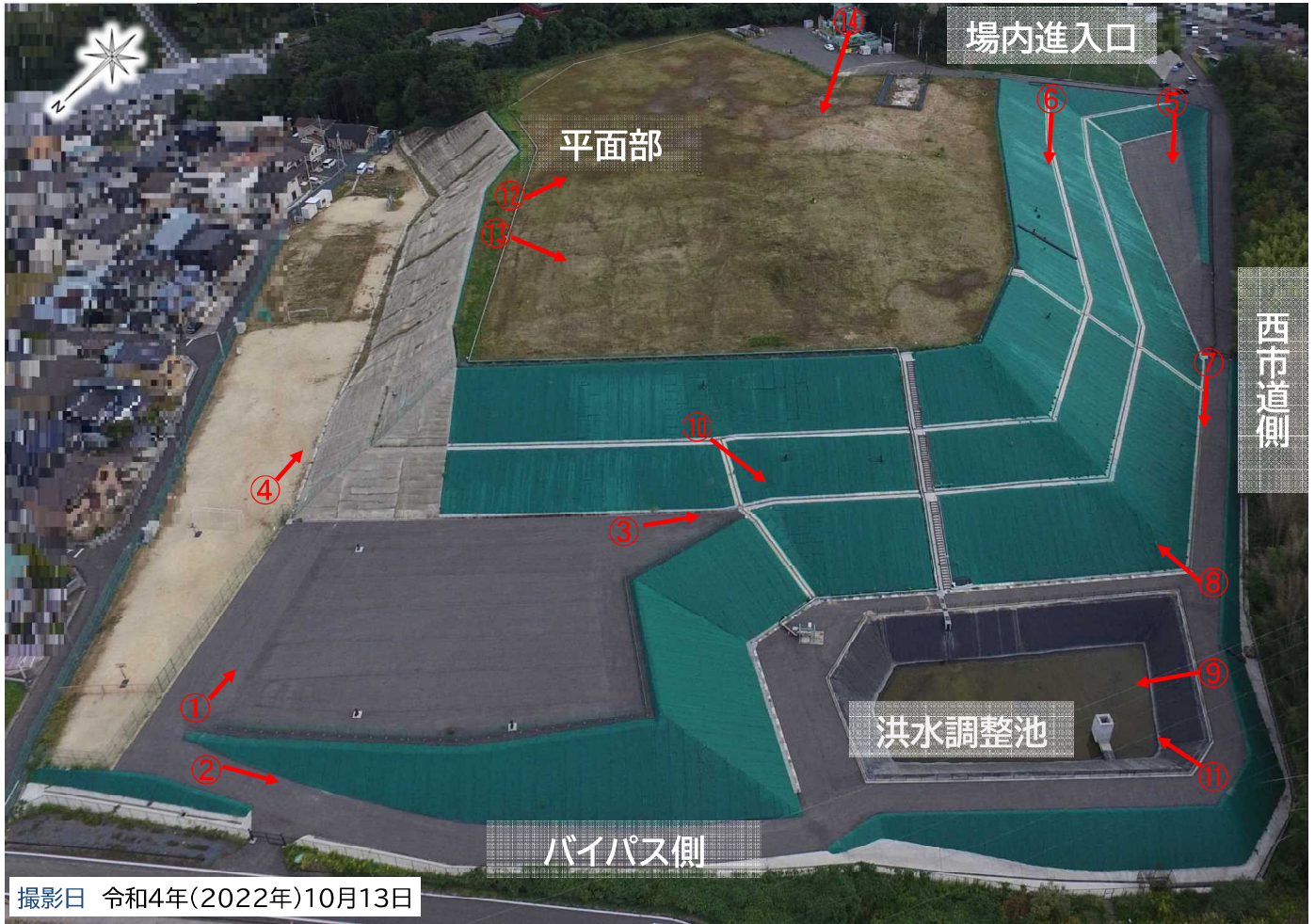
維持管理の状況について

令和4年(2022年)11月25日

旧処分場全体航空写真



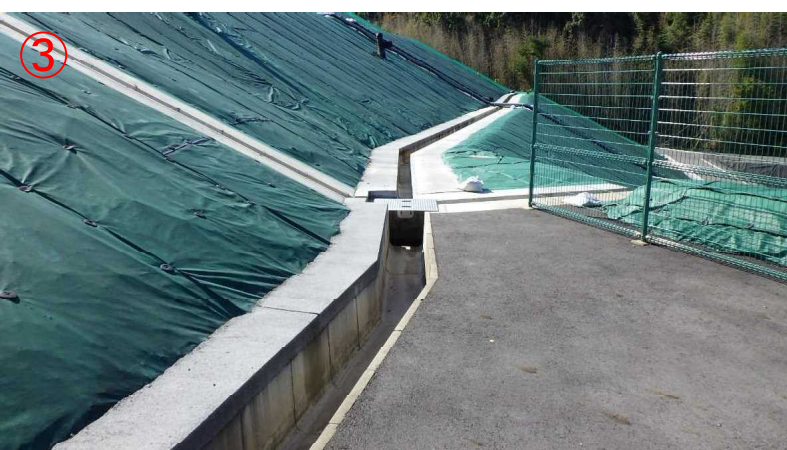
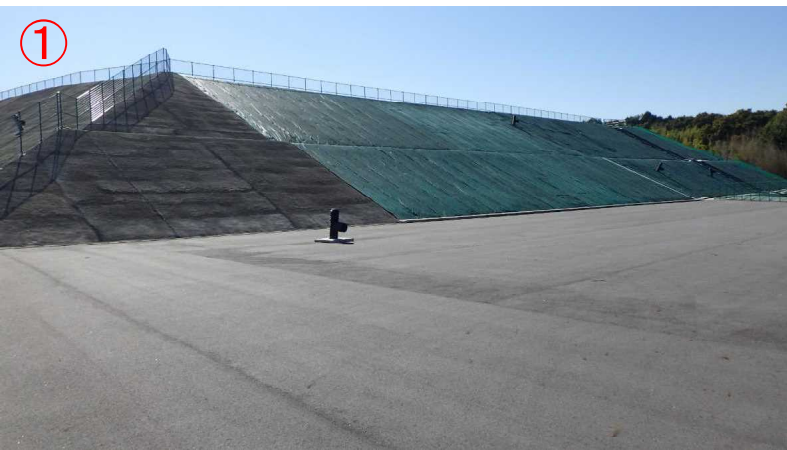
旧処分場全体航空写真



第43回旧RD最終処分場問題連絡協議会 資料3

撮影日 令和4年(2022年)11月7日

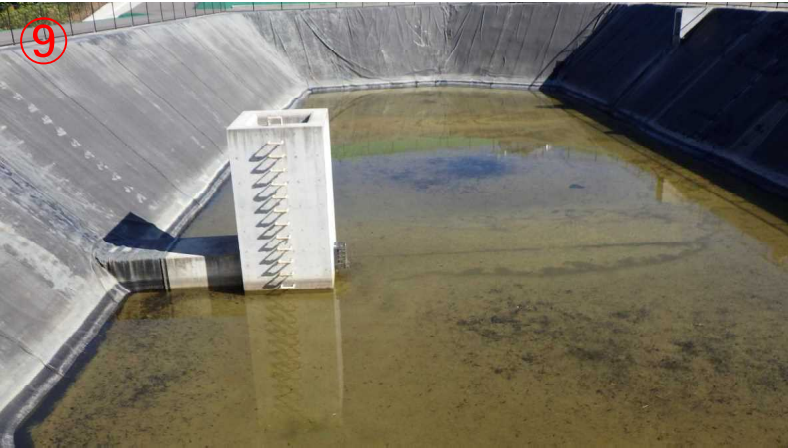
バイパス側の状況



西市道側の状況



洪水調整池付近の状況



平面部の状況



除草・柵清掃



水処理施設の管理状況



電気工作物年次定期点検(10/4)

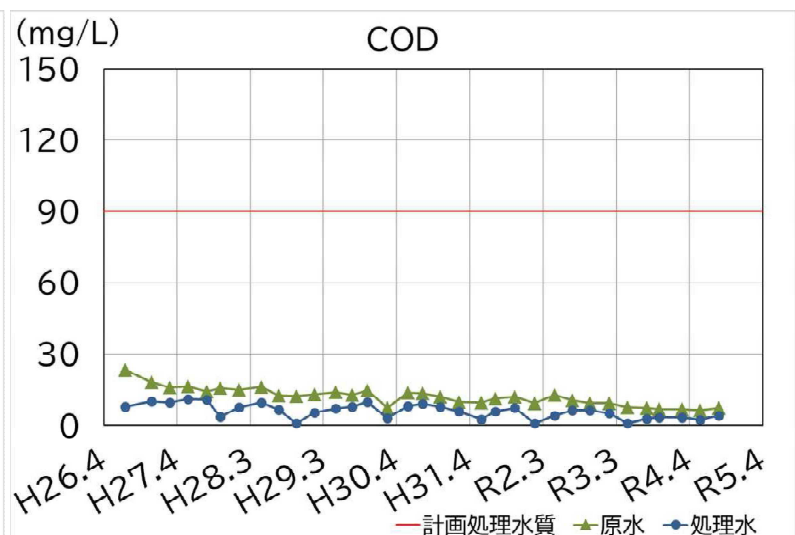
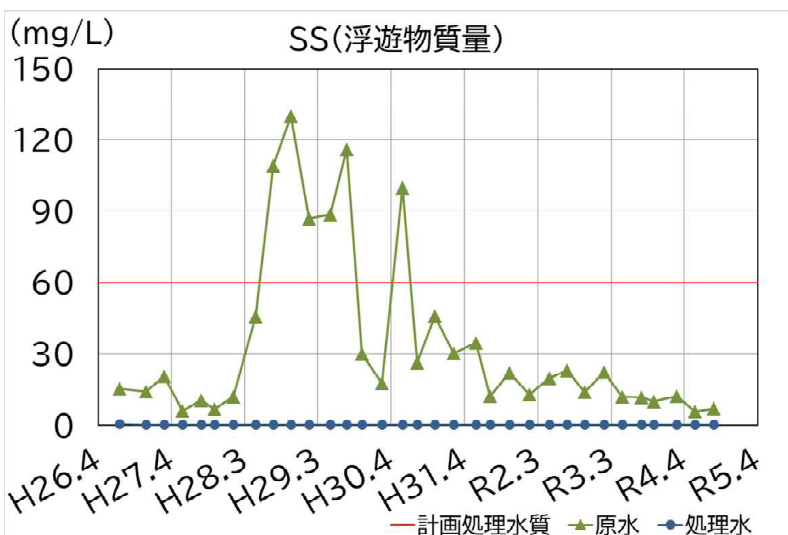


全項目分析採水(8/26)



水処理施設の水質状況

- 令和4年8月の分析結果は次ページのとおり、原水、処理水とも計画処理水質の超過なし。
- 主な項目の変動は以下のグラフのとおり。



水処理施設の水質状況

項目	単位	原水水質	処理水水質	計画処理水質 (下水道排除基準と管理型 処分場排水基準の厳しい方)	
		令和4年8月26日	令和4年8月26日		
有害物質	カドミウム及びその化合物	(mg/L)	0.005未満	0.005未満	0.01
	シアン化合物	(mg/L)	0.1未満	0.1未満	0.1
	有機リン化合物	(mg/L)	不検出	不検出	検出されないこと
	鉛及びその化合物	(mg/L)	0.05未満	0.05未満	0.1
	六価クロム化合物	(mg/L)	0.01未満	0.01未満	0.05
	ひ素及びその化合物	(mg/L)	0.01未満	0.01未満	0.05
	総水銀化合物	(mg/L)	0.0005未満	0.0005未満	0.005
	アルキル水銀化合物	(mg/L)	不検出	不検出	検出されないこと
	PCB	(mg/L)	0.0005未満	0.0005未満	0.003
	トリクロロフルン	(mg/L)	0.001未満	0.001未満	0.3
	テトラクロロフルン	(mg/L)	0.001未満	0.001未満	0.1
	ジクロロメタン	(mg/L)	0.02未満	0.02未満	0.2
	四塩化炭素	(mg/L)	0.001未満	0.001未満	0.02
	1,2-ジクロロエタン	(mg/L)	0.004未満	0.004未満	0.04
	1,1-ジクロロエタン	(mg/L)	0.02未満	0.02未満	1
	シス-1,2-ジクロロエタン	(mg/L)	0.04未満	0.04未満	0.4
	1,1,1-トリクロロエタン	(mg/L)	0.001未満	0.001未満	3
	1,1,2-トリクロロエタン	(mg/L)	0.006未満	0.006未満	0.06
	1,3-ジクロロプロパン	(mg/L)	0.002未満	0.002未満	0.02
	クロロエチレン	(mg/L)	0.0002未満	0.0002未満	—
	1,4-ジオキサン	(mg/L)	0.008	0.007	0.5
	ベンゼン	(mg/L)	0.01未満	0.01未満	0.1
	セレン及びその化合物	(mg/L)	0.01未満	0.01未満	0.1
	ほう素及びその化合物	(mg/L)	0.8	0.8	10
	ふっ素及びその化合物	(mg/L)	0.2	0.2	8
	ダイオキシン類	(pg-TEQ/L)	0.0031	0.000016	10
その他	pH(水素イオン濃度)	—	8.0	7.7	5.8以上8.6以下
	BOD(生物化学的酸素要求量)	(mg/L)	2	1未満	60
	COD(化学的酸素要求量)	(mg/L)	7.3	4.1	90
	SS(浮遊物質)	(mg/L)	7.0	0.5未満	60
	電気伝導度	(mS/m)	124	127	—
	ルルル抽出物質含有量 (鉱油類含有量)	(mg/L)	0.5未満	0.5未満	5
	(動植物油脂類含有量)	(mg/L)	0.5未満	0.5未満	30(日平均20)
	フェノール類含有量	(mg/L)	0.1未満	0.1未満	5(日平均1)
	銅及びその化合物	(mg/L)	0.01未満	0.01未満	3(日平均1)
	亜鉛及びその化合物	(mg/L)	0.02	0.01未満	2(日平均1)
	溶解性鉄及びその化合物	(mg/L)	0.10未満	0.10未満	10
	溶解性マンガン及びその化合物	(mg/L)	0.16	0.10未満	10
	クロム及びその化合物	(mg/L)	0.01未満	0.01未満	2(日平均0.1)
	大腸菌群数	(個/cm ³)	0	0	3000
	アンチモン含有量	(mg/L)	0.01未満	0.01未満	日平均0.05
	ニッケル含有量	(mg/L)	0.01未満	0.01未満	日平均1
	アンモニア性窒素、亜硝酸性窒素及び 硝酸性窒素含有量	(mg/L)	2.5	2.4	100
	窒素含有量	(mg/L)	2.9	2.7	日平均60未満
	リン含有量	(mg/L)	0.1未満	0.1未満	日平均8
	水温	(°C)	28.7	26.5	45未満
沃素消費量	(mg/L)	1.0未満	1.0未満	220未満	
外観(色調)	—	微褐色	無色	—	
外観(濁り)	—	微濁	透明	—	
臭気	—	異常なし	異常なし	—	

※ 計画処理水質超過なし。