



分布図1 大津市南部・草津市・守山市

0 1 2km

(国土地理院 1/50,000 京都東南部、京都東北部)



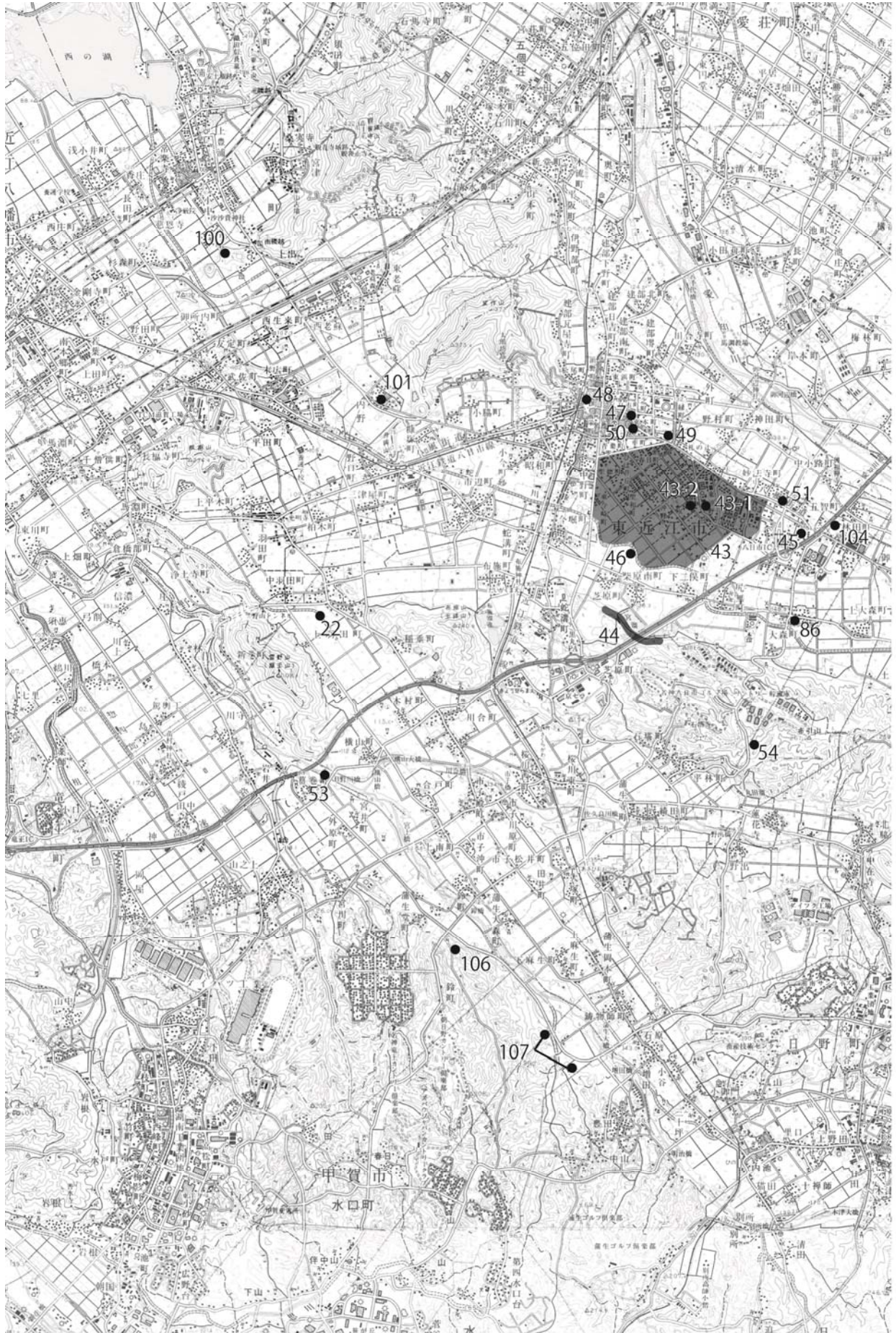


分布図2 守山市・野洲市・近江八幡市西部

0 1 2km

(国土地理院 1/50,000 京都東南部、京都東北部、近江八幡、水口)





分布図3 近江八幡市東部・東近江市西部

0 1 2km

〔国土地理院 1/50,000 近江八幡、水口〕





分布図 4 東近江市西部・蒲生町

〔国土地理院 1/50,000 近江八幡、水口、御在所山、亀山〕

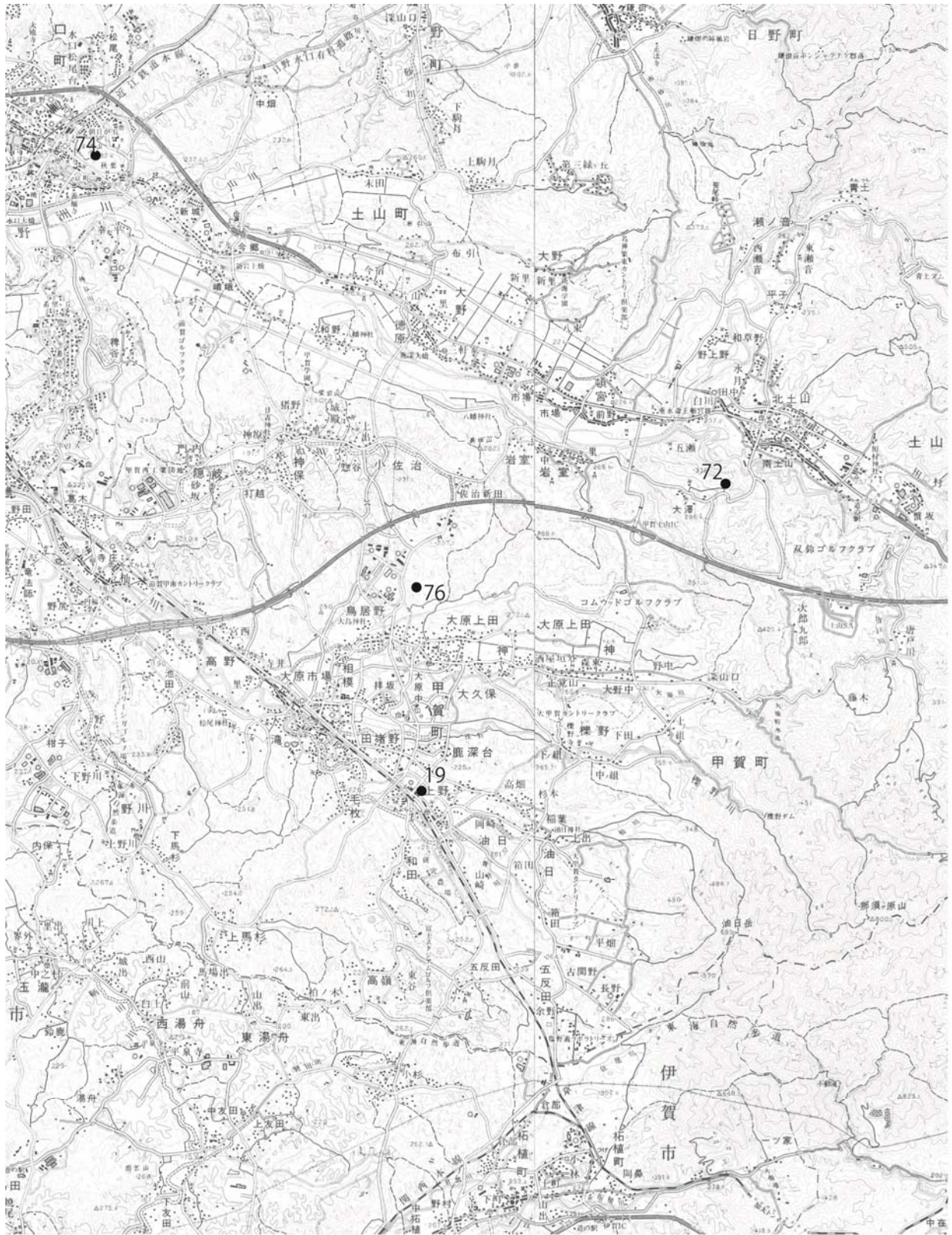




分布図 5 甲賀市西部

0 1 2km  
〔国土地理院 1/50,000 水口〕



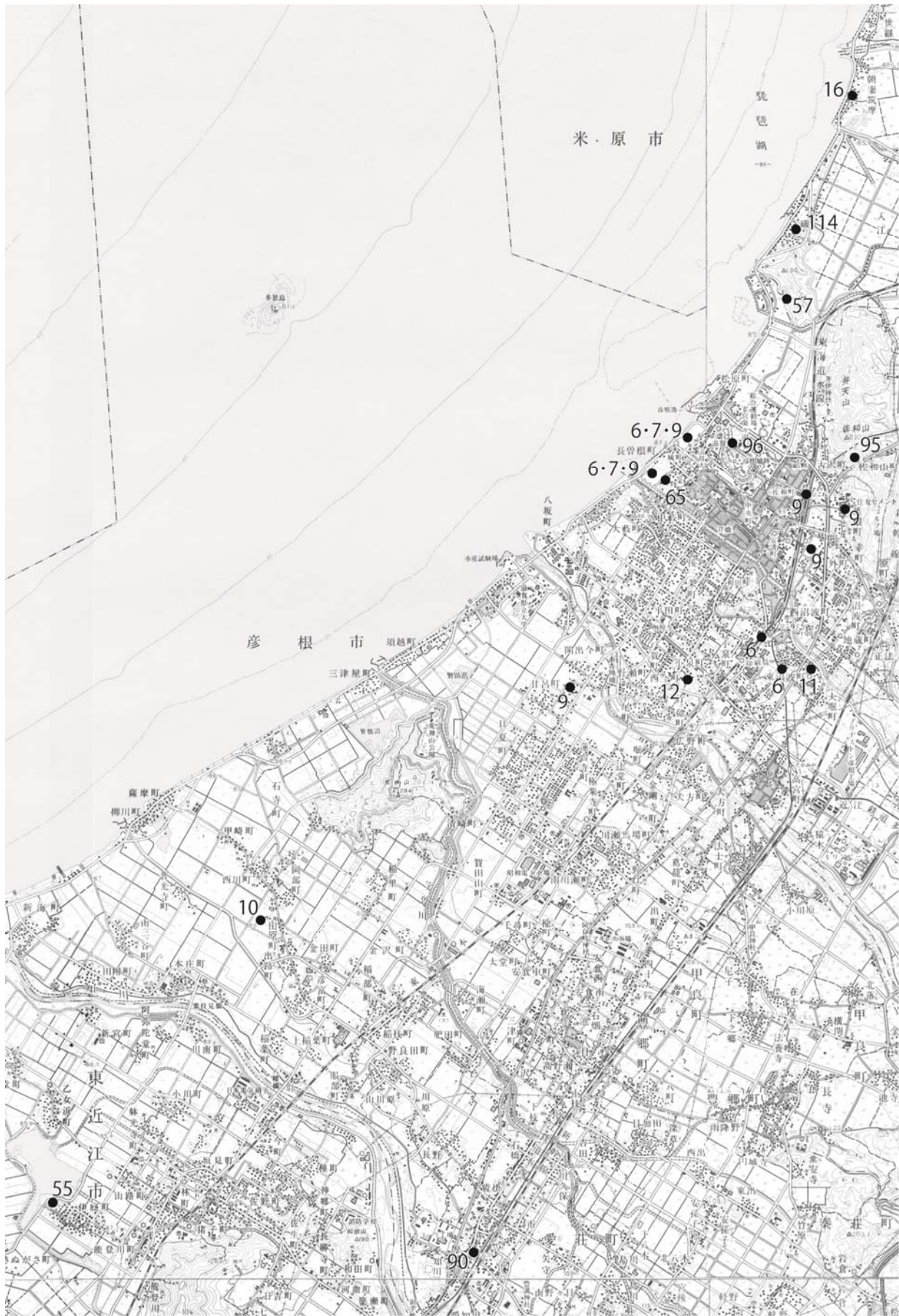


分布図 6 甲賀市東部

0 1 2km

〔国土地理院 1/50,000 水口、亀山〕

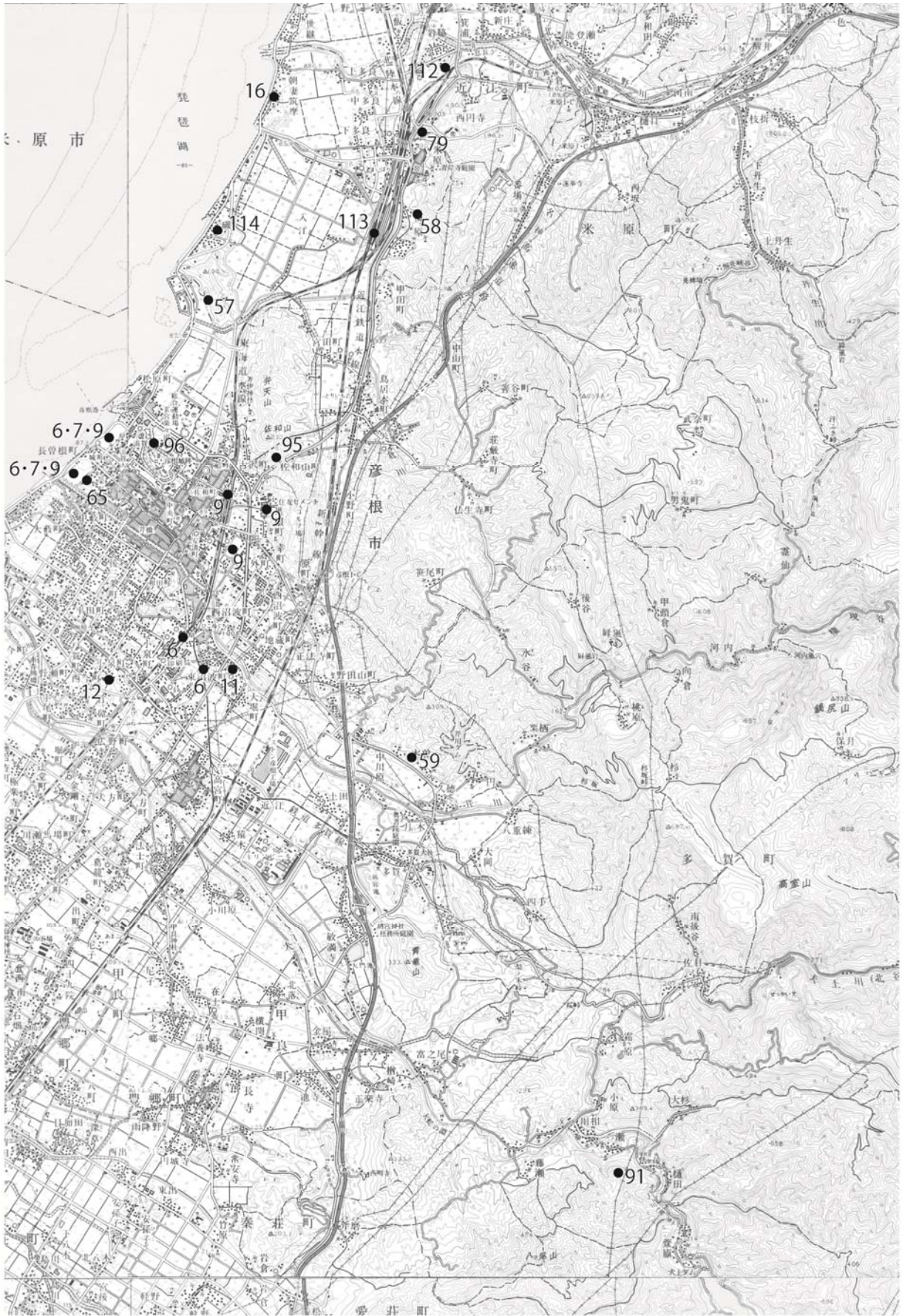




分布図7 彦根市西部、多賀町、米原市南部 0 1 2km

(国土地理院 1/50,000 彦根西部、彦根市東部、近江八幡、御在所山)





分布図 8 彦根市西部、多賀町、米原市南部 0 1 2km

〔国土地理院 1/50,000 彦根西部、彦根市東部、近江八幡、御在所山〕



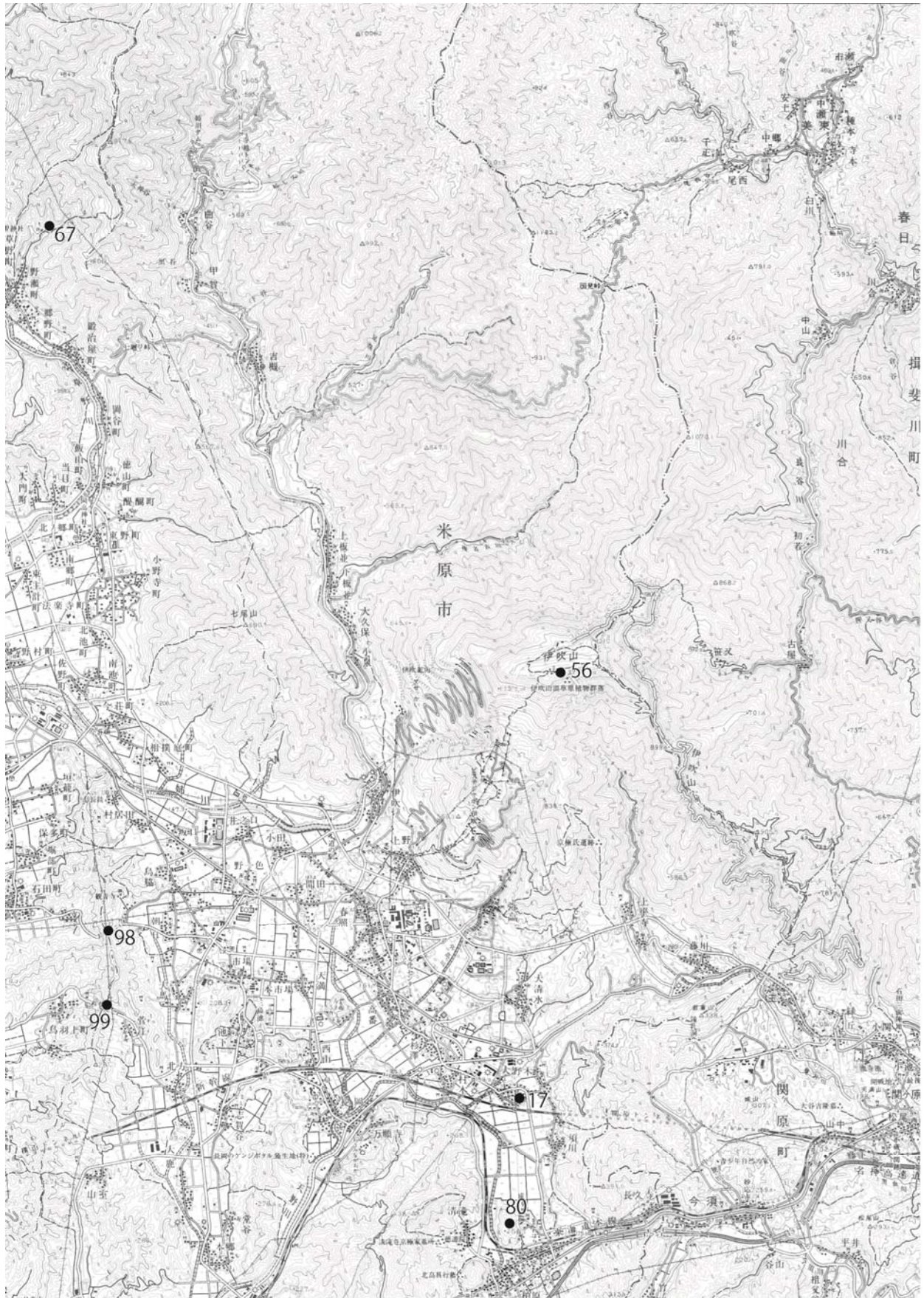


分布図9 長浜市中部

0 1 2km

(国土地理院 1/50,000 長浜)

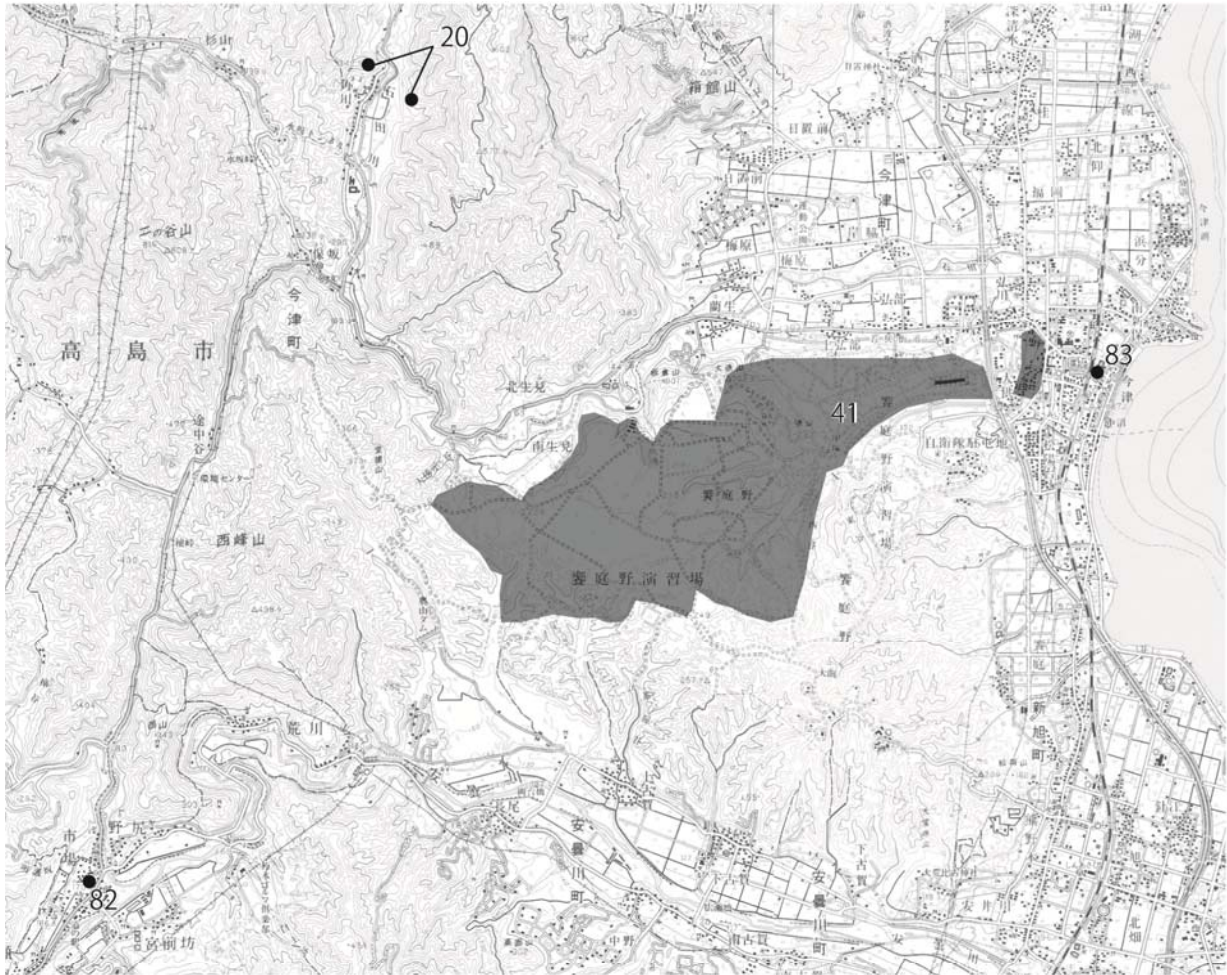




分布図 10 米原市北部

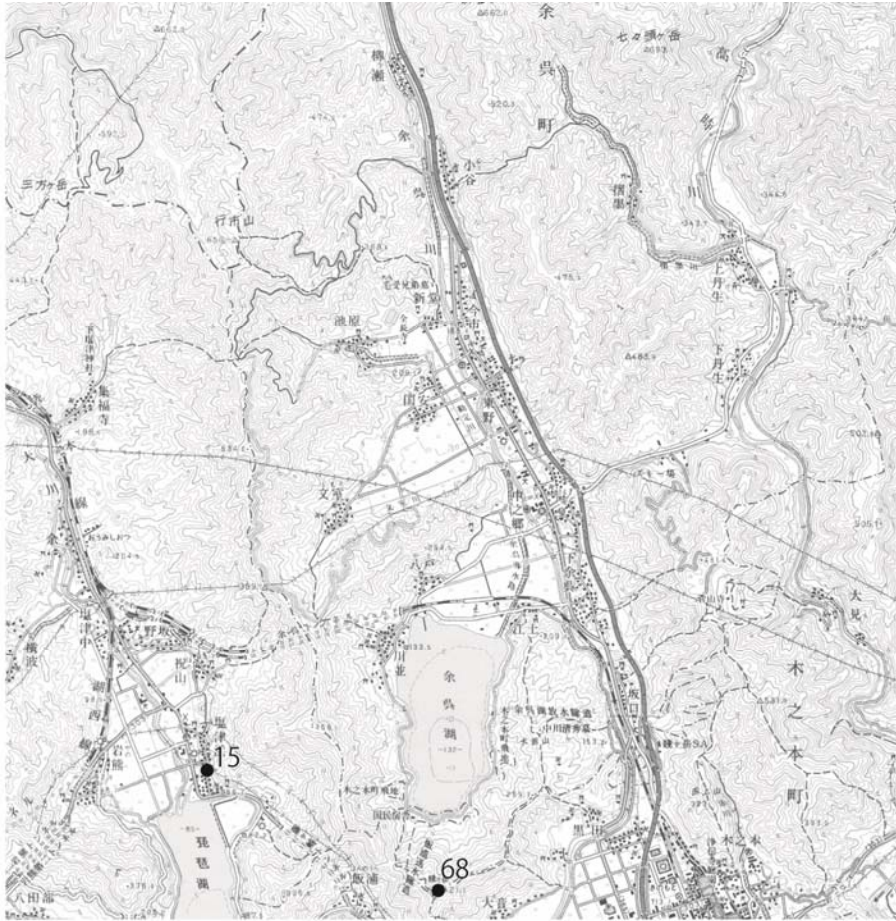
[国土地理院 1/50,000 長浜]





分布図 11 高島市北部(上)、分布図 12 高島市南部(下) 0 1 2km  
 (国土地理院 1/50,000、竹生島、彦根西部、北小松、熊川)





分布図 13 長浜市北部 (上)、分布図 14 大津市北部 (下) 0 1 2km

〔国土地理院 1/50,000 敦賀、北小松、京都東北部〕



滋賀県戦争遺跡分布調査報告書  
編集：滋賀県立大学 中井研究室  
発行：滋賀県平和祈念館  
印刷：サンライズ出版株式会社  
平成 30（2018）年 3 月 31 日