

§ I . 調 査 仕 様

1. 調 查 概 要

1. 調査概要

(1) 業務名称： 下水道管路内水位調査業務

(2) 調査場所： 大津市 浜大津一丁目

(3) 調査目的： 本業務は、大津幹線・膳所北幹線において下水熱利用に伴う簡易ポテンシャルマップの基礎資料とするもので、圧力チップを用いて、管内(HPφ900mm)1箇所(2号人孔)の水位と水温及び想定流量の調査を行うものである。

(4) 調査数量：

調査名称	設計数量	実施数量	備考
水位調査工	1箇所×30日間	1箇所×36日間	

(5) 調査期間： 2022/2/2 ~ 2022/3/9 ※ただし、設置日・撤去日を除く

(6) 測点明細：

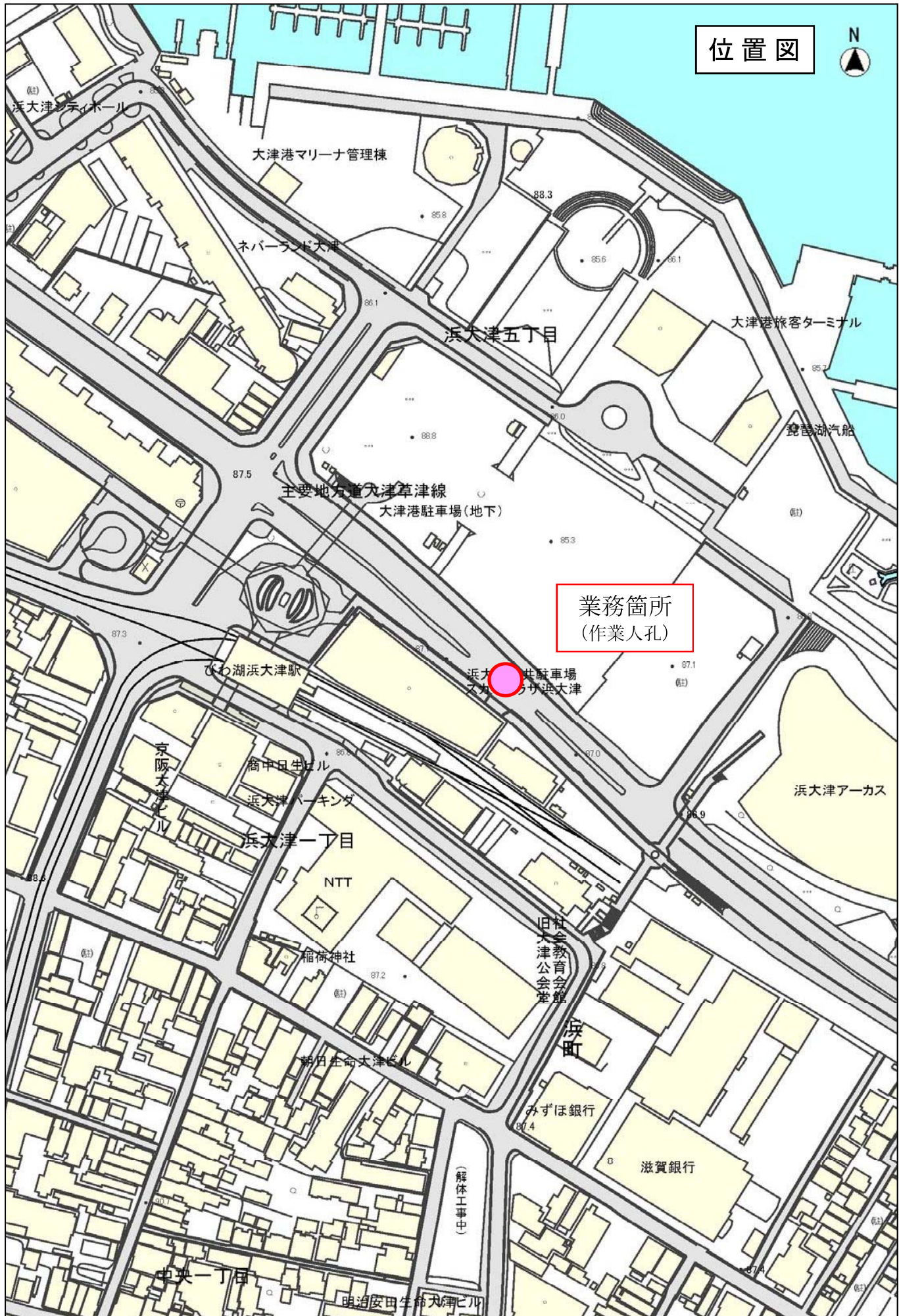
測点名	管径[φ]	計測項目	計測方法	備考
No.1	900	水位・想定流量・温度	圧力式	



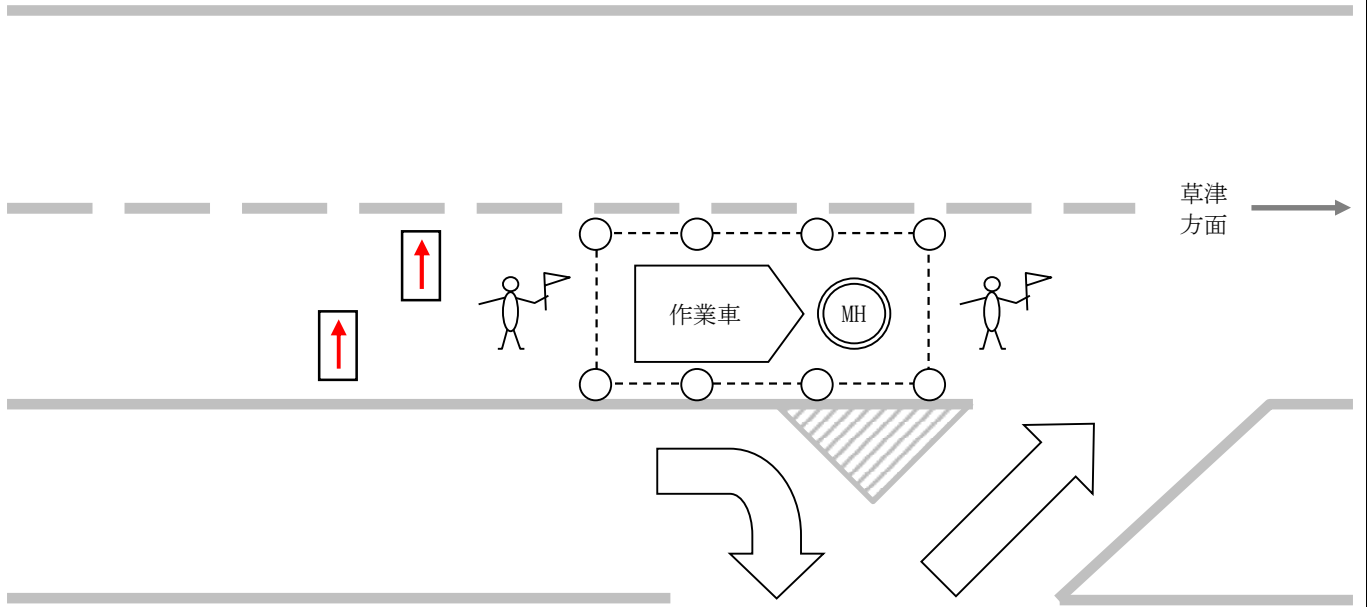
案内図

2. 調 査 位 置 図

位置図



▼詳細図



凡例

現場写真

	交通保安員
	マンホール
	カラーコーン
	コーンバー
	送風機
	発電機
	矢印板
	一時停止線



3. 調 査 方 法

3. 調査方法

3.1. 水位調査(圧力式)

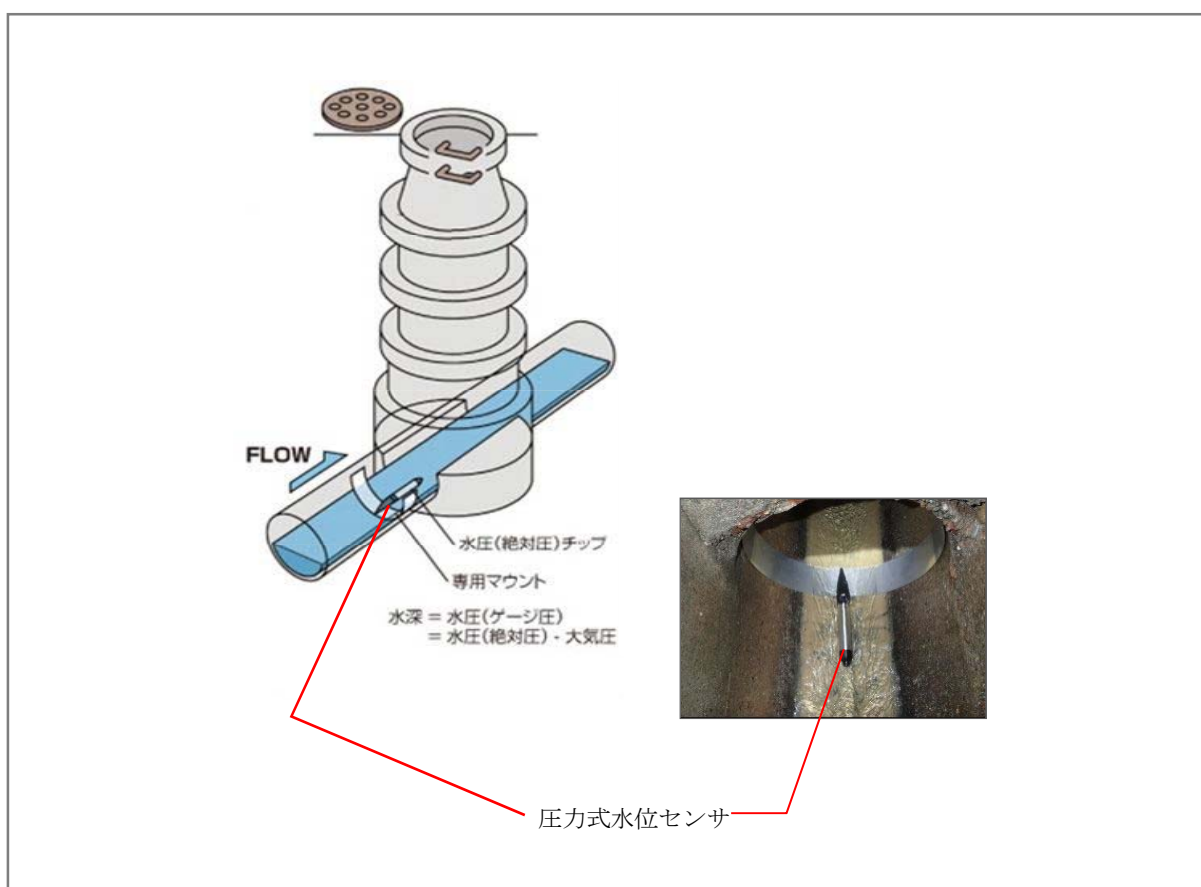
作業手順

(1) 機器設置

- ① 墜落制止用器具を仮設し、マンホール内部の酸素濃度等を計測
- ② 計測マンホールの管内に専用マウントを用いて水位計を設置
- ③ おおむね15km円内に1箇所、任意の場所に大気圧計を設置

(2) 機器撤去

- ① 墜落制止用器具を仮設し、マンホール内部の酸素濃度等を計測
- ② 水位計・大気圧計を回収し、計測データを回収
- ③ 水位計一式を撤去し、原状復帰



設置要領図 (圧力式)

4. 使 用 機 材

4. 使用機材

4.1. 有害ガス検知器

名 称	有害ガス検知器	
型式	高千穂産業株式会社製 TPD-1000/1100	
ガス探集方式	連続自動吸引方式	
電源	単一アルカリ乾電池2本 AC100±15V(50/60Hz)	
本体	H197×W357×D210	
外部警報器	1000 : H100×W53×D26	1100 : H83×W53×D26



4.2. 圧力チップ型水位計

名 称	圧力チップ型水位計
型式	タフレベルC
材質	ステンレス鋼およびデルリン樹脂
構成	圧力チップ・制御回路・フラッシュメモリー・電源電池・通信端子・ハウジング・ノーズ&テールキャップ
〔水位センサ〕	
方式	ダイヤフラム圧力式（※大気圧と水圧との差圧による水位計算）
計測範囲	20mm～10m
精度	最大±1cmR. S（平均±5mmR. S） 最大±0.1%F. S
分解能	±0.6mm
〔温度センサ〕	
方式	IC温度センサ
計測範囲	0℃～50℃
精度	±0.5℃
分解能	0.0625℃
〔ロガー本体部〕	
電池の種類	3.6V（リチウム電池）
電池の寿命	約2年（※1分ピッチ測定の場合）
温度補償範囲	使用可能領域：-20℃～80℃ 温度補償範囲：0～50℃
メモリー	不揮発性フラッシュメモリー
容量	32000個（※1分ピッチ測定の場合で22日間記録可能） 64000個（※1分ピッチ測定の場合で44日間記録可能）
通信規格	USB
通信速度	1.5分（32000個）
寸法	長さ100mm 径22.5mm
重さ	約250g
記録間隔	1秒～255時間
	

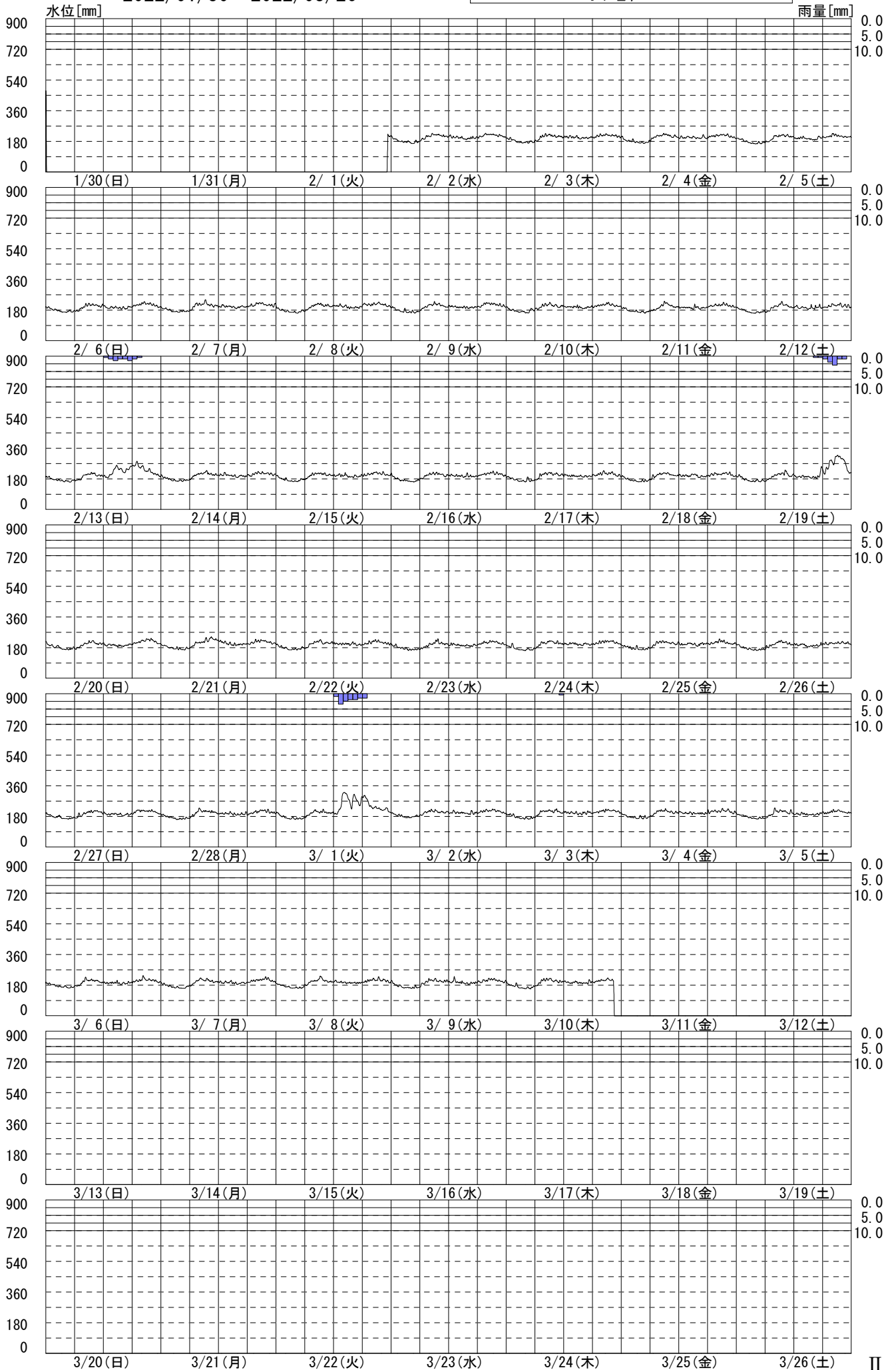
§ II. 調 查 結 果

1. チ ャ ー ト

チャート

2022/01/30~2022/03/26

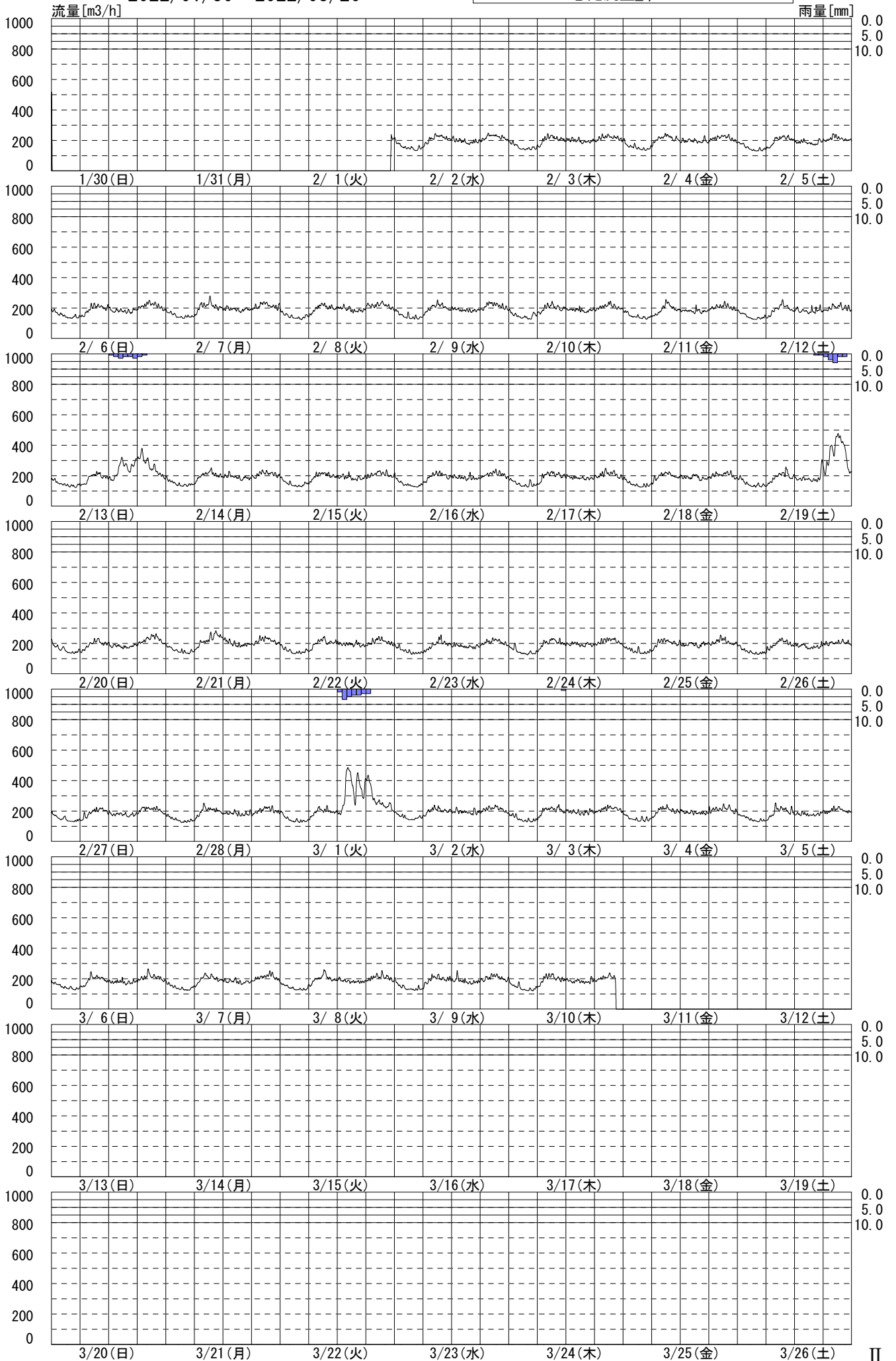
ID: 445 - 101
大津
No.1水位_φ900



チャート

2022/01/30~2022/03/26

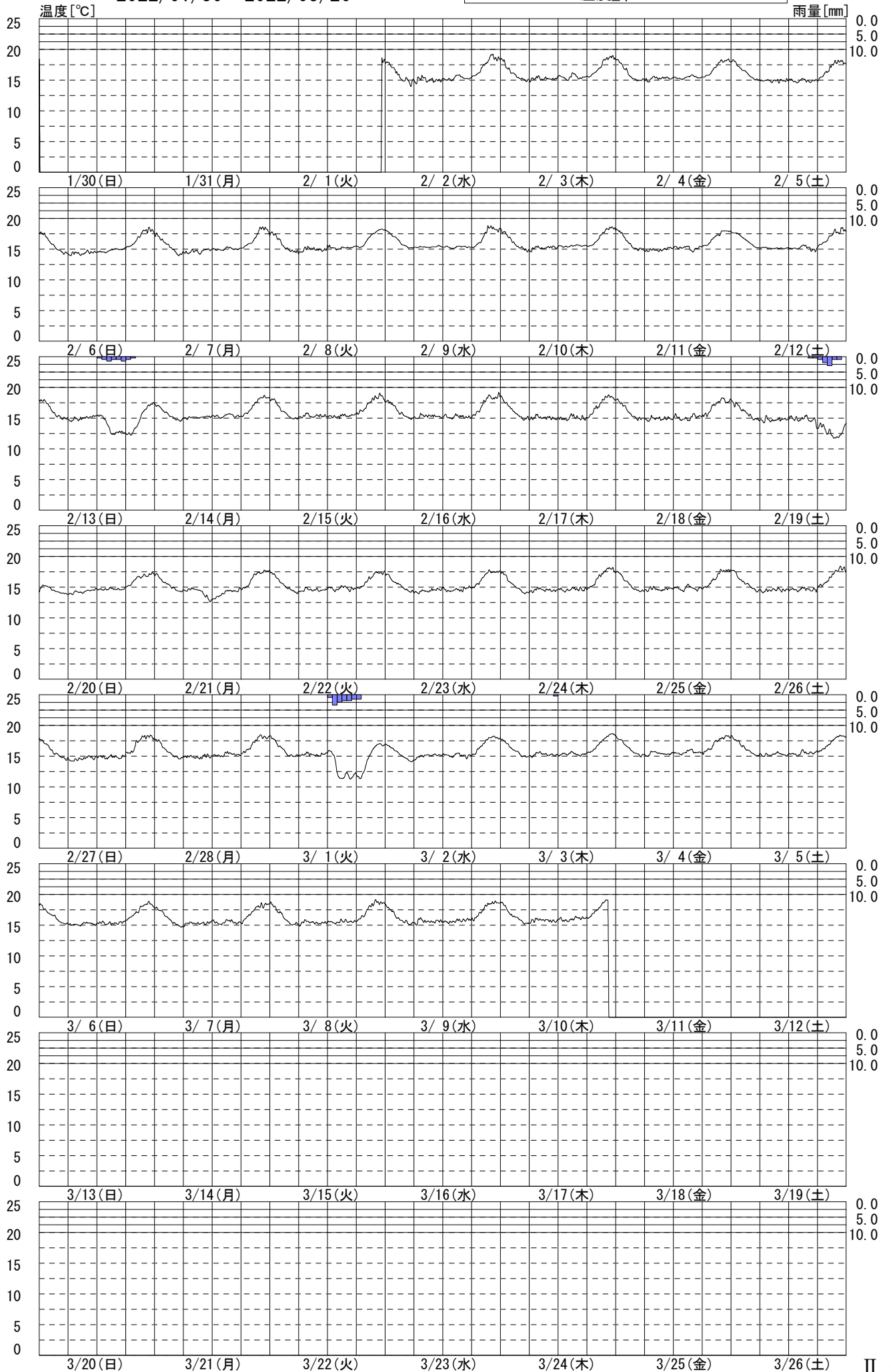
ID: 445 - 201
大津
No.1想定流量_φ900



チャート

2022/01/30~2022/03/26

ID: 445 - 301
大津
No.1 温度_φ900



2. 週 報

[2022/1/30 ~ 2022/2/5]

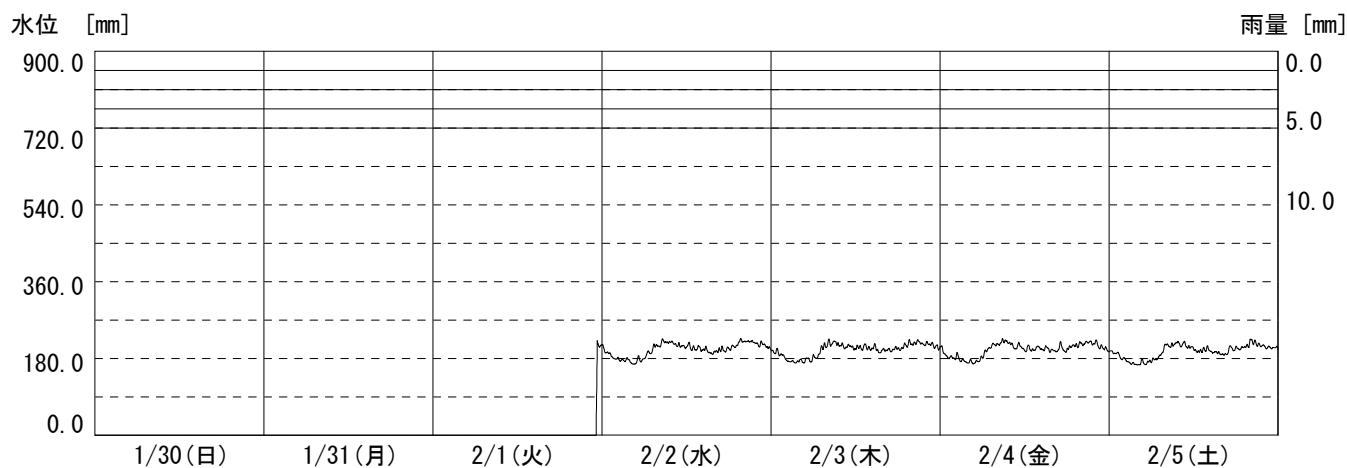
ID1 : 445 - 101

現場名 : 大津

測点名 : No.1水位_φ900

データ種別 : 水位

メモ :



時間	雨量		水位		雨量		水位		雨量		水位		雨量		水位	
	[mm]	[mm]	[mm]	[mm]	[mm]	[mm]	[mm]	[mm]	[mm]	[mm]	[mm]	[mm]	[mm]	[mm]	[mm]	
0-1	-	-	-	-	0.0	-	0.0	197.6	0.0	196.8	0.0	195.4	0.0	194.5		
1-2	-	-	-	-	0.0	-	0.0	183.4	0.0	187.1	0.0	182.2	0.0	185.4		
2-3	-	-	-	-	0.0	-	0.0	177.7	0.0	174.0	0.0	181.0	0.0	174.6		
3-4	-	-	-	-	0.0	-	0.0	176.4	0.0	172.2	0.0	173.5	0.0	167.2		
4-5	-	-	-	-	0.0	-	0.0	169.0	0.0	175.0	0.0	171.4	0.0	169.9		
5-6	-	-	-	-	0.0	-	0.0	178.6	0.0	178.4	0.0	177.2	0.0	170.8		
6-7	-	-	-	-	0.0	-	0.0	191.1	0.0	186.0	0.0	197.3	0.0	178.8		
7-8	-	-	-	-	0.0	-	0.0	208.4	0.0	208.4	0.0	210.8	0.0	197.2		
8-9	-	-	-	-	0.0	-	0.0	216.9	0.0	217.8	0.0	217.2	0.0	210.9		
9-10	-	-	-	-	0.0	-	0.0	218.4	0.0	213.3	0.0	218.2	0.0	215.4		
10-11	-	-	-	-	0.0	-	0.0	212.9	0.0	208.8	0.0	207.4	0.0	212.2		
11-12	-	-	-	-	0.0	-	0.0	207.8	0.0	205.8	0.0	207.2	0.0	206.2		
12-13	-	-	-	-	0.0	-	0.0	208.1	0.0	205.2	0.0	202.2	0.0	197.8		
13-14	-	-	-	-	0.0	-	0.0	203.9	0.0	207.5	0.0	203.9	0.0	201.5		
14-15	-	-	-	-	0.0	-	0.0	201.1	0.0	204.5	0.0	202.9	0.0	196.3		
15-16	-	-	-	-	0.0	-	0.0	193.2	0.0	197.9	0.0	201.2	0.0	192.6		
16-17	-	-	-	-	0.0	-	0.0	199.2	0.0	199.7	0.0	200.2	0.0	191.7		
17-18	-	-	-	-	0.0	-	0.0	201.2	0.0	202.3	0.0	202.7	0.0	204.3		
18-19	-	-	-	-	0.0	-	0.0	206.1	0.0	205.6	0.0	207.8	0.0	203.9		
19-20	-	-	-	-	0.0	-	0.0	218.6	0.0	214.1	0.0	212.2	0.0	210.5		
20-21	-	-	-	-	0.0	-	0.0	220.0	0.0	217.5	0.0	215.7	0.0	218.1		
21-22	-	-	-	-	0.0	-	0.0	218.2	0.0	214.1	0.0	216.5	0.0	211.3		
22-23	-	-	-	-	0.0	-	0.0	213.5	0.0	214.8	0.0	211.5	0.0	205.9		
23-24	-	-	-	-	0.0	-	0.0	206.3	0.0	206.2	0.0	201.1	0.0	205.2		
Total	-	-	-	-	0.0	-	0.0	-	0.0	-	0.0	-	0.0	-		
Max	-	-	-	-	0.0	-	0.0	220.0	0.0	217.8	0.0	218.2	0.0	218.1		
Min	-	-	-	-	0.0	-	0.0	169.0	0.0	172.2	0.0	171.4	0.0	167.2		
Ave	-	-	-	-	-	-	-	201.2	-	200.5	-	200.7	-	196.8		

[2022/2/6 ~ 2022/2/12]

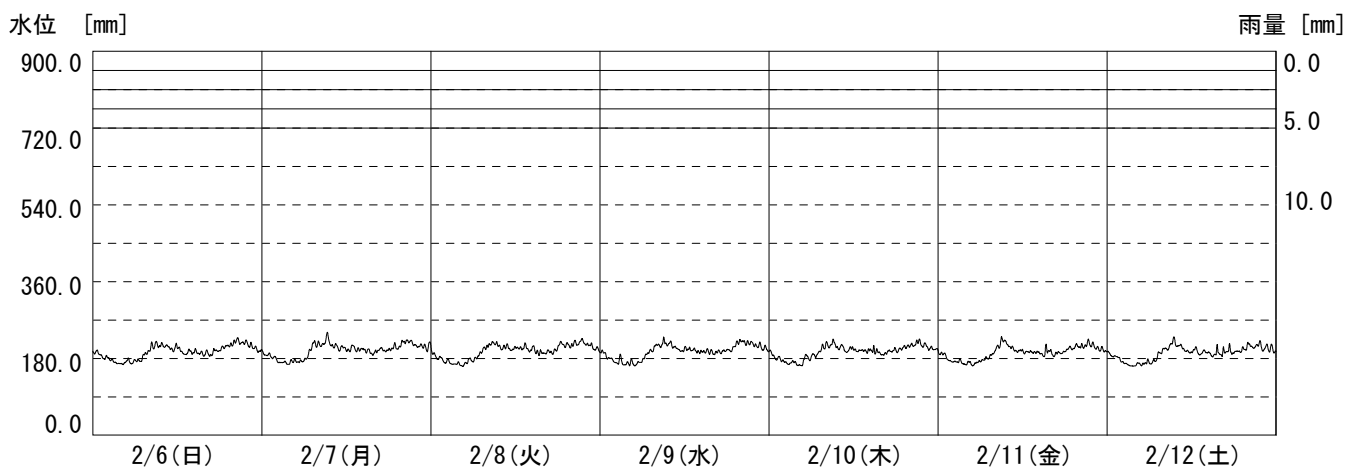
ID1 : 445 - 101

現場名 : 大津

測点名 : No.1水位_φ900

データ種別 : 水位

メモ :



時間	雨量 [mm]		水位 [mm]		雨量 [mm]		水位 [mm]		雨量 [mm]		水位 [mm]		雨量 [mm]		水位 [mm]	
	[mm]	[mm]	[mm]	[mm]	[mm]	[mm]	[mm]	[mm]	[mm]	[mm]	[mm]	[mm]	[mm]	[mm]	[mm]	
0-1	0.0	193.7	0.0	189.8	0.0	186.9	0.0	191.8	0.0	188.2	0.0	191.3	0.0	189.0		
1-2	0.0	183.4	0.0	183.9	0.0	177.9	0.0	178.7	0.0	178.7	0.0	176.5	0.0	181.5		
2-3	0.0	177.2	0.0	171.3	0.0	171.9	0.0	174.9	0.0	169.5	0.0	172.7	0.0	168.9		
3-4	0.0	169.1	0.0	169.3	0.0	168.0	0.0	167.7	0.0	170.4	0.0	169.6	0.0	162.9		
4-5	0.0	171.7	0.0	174.2	0.0	165.5	0.0	168.3	0.0	167.1	0.0	168.4	0.0	166.9		
5-6	0.0	172.1	0.0	173.5	0.0	175.1	0.0	170.6	0.0	183.1	0.0	171.0	0.0	170.9		
6-7	0.0	175.2	0.0	189.5	0.0	184.7	0.0	188.1	0.0	188.8	0.0	178.3	0.0	172.4		
7-8	0.0	192.7	0.0	214.7	0.0	202.6	0.0	203.7	0.0	203.5	0.0	187.9	0.0	194.4		
8-9	0.0	210.2	0.0	213.1	0.0	213.9	0.0	212.9	0.0	212.8	0.0	210.6	0.0	205.1		
9-10	0.0	210.9	0.0	222.3	0.0	210.2	0.0	215.9	0.0	210.0	0.0	218.0	0.0	217.0		
10-11	0.0	207.4	0.0	206.5	0.0	207.2	0.0	207.3	0.0	203.9	0.0	203.9	0.0	206.8		
11-12	0.0	204.2	0.0	204.6	0.0	202.5	0.0	199.3	0.0	202.2	0.0	198.2	0.0	196.0		
12-13	0.0	197.5	0.0	203.6	0.0	204.2	0.0	202.2	0.0	198.9	0.0	194.6	0.0	198.9		
13-14	0.0	194.8	0.0	200.8	0.0	204.6	0.0	198.7	0.0	197.6	0.0	195.0	0.0	193.9		
14-15	0.0	194.8	0.0	200.2	0.0	201.0	0.0	195.1	0.0	200.0	0.0	191.3	0.0	190.8		
15-16	0.0	191.0	0.0	194.0	0.0	193.9	0.0	197.0	0.0	194.1	0.0	198.7	0.0	193.9		
16-17	0.0	190.9	0.0	200.4	0.0	195.3	0.0	194.5	0.0	192.8	0.0	190.1	0.0	194.3		
17-18	0.0	199.0	0.0	199.1	0.0	197.7	0.0	196.9	0.0	199.1	0.0	194.1	0.0	197.5		
18-19	0.0	206.1	0.0	205.8	0.0	213.4	0.0	201.1	0.0	200.6	0.0	202.9	0.0	196.5		
19-20	0.0	212.4	0.0	209.8	0.0	211.4	0.0	216.8	0.0	208.0	0.0	207.6	0.0	205.1		
20-21	0.0	220.4	0.0	219.8	0.0	214.6	0.0	218.5	0.0	213.7	0.0	208.8	0.0	208.4		
21-22	0.0	217.3	0.0	214.2	0.0	219.1	0.0	214.3	0.0	214.5	0.0	215.2	0.0	211.6		
22-23	0.0	208.0	0.0	208.6	0.0	211.4	0.0	209.4	0.0	207.6	0.0	203.8	0.0	203.7		
23-24	0.0	200.0	0.0	208.6	0.0	201.2	0.0	201.9	0.0	202.0	0.0	199.6	0.0	200.9		
Total	0.0	—	0.0	—	0.0	—	0.0	—	0.0	—	0.0	—	0.0	—		
Max	0.0	220.4	0.0	222.3	0.0	219.1	0.0	218.5	0.0	214.5	0.0	218.0	0.0	217.0		
Min	0.0	169.1	0.0	169.3	0.0	165.5	0.0	167.7	0.0	167.1	0.0	168.4	0.0	162.9		
Ave	—	195.8	—	199.1	—	197.3	—	196.9	—	196.1	—	193.7	—	192.8		

[2022/2/13 ~ 2022/2/19]

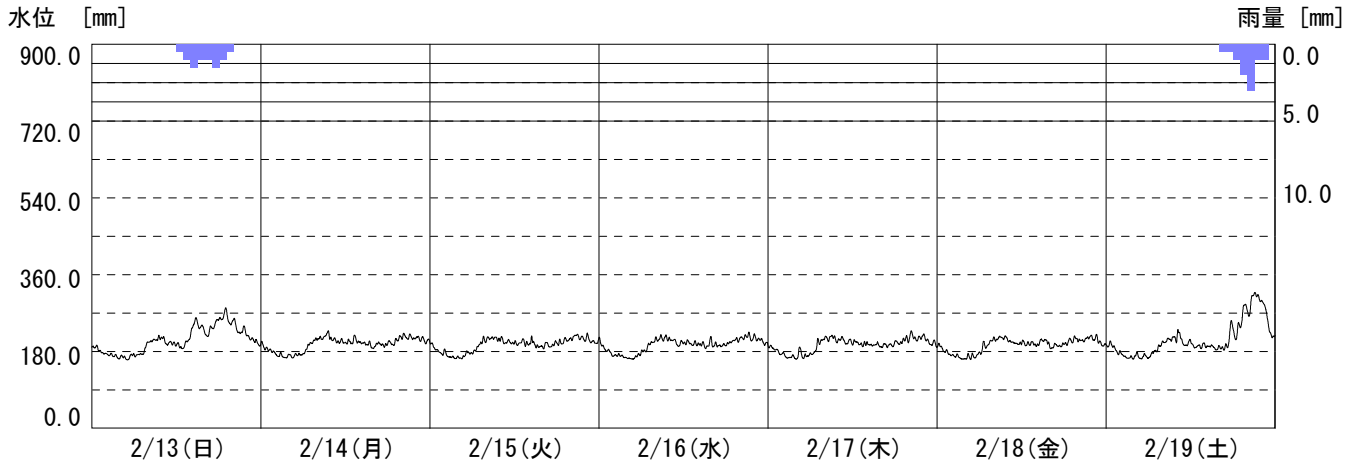
ID1 : 445 - 101

現場名 : 大津

測点名 : No.1水位_φ900

データ種別 : 水位

メモ :



時間	雨量 [mm]		水位 [mm]		雨量 [mm]		水位 [mm]		雨量 [mm]		水位 [mm]		雨量 [mm]		水位 [mm]	
	[mm]	[mm]	[mm]	[mm]	[mm]	[mm]	[mm]	[mm]	[mm]	[mm]	[mm]	[mm]	[mm]	[mm]	[mm]	
0-1	0.0	189.2	0.0	190.8	0.0	191.0	0.0	192.6	0.0	188.8	0.0	189.9	0.0	195.1		
1-2	0.0	177.4	0.0	181.1	0.0	177.7	0.0	177.6	0.0	178.5	0.0	176.5	0.0	181.7		
2-3	0.0	172.3	0.0	171.8	0.0	171.2	0.0	171.4	0.0	169.2	0.0	170.6	0.0	169.7		
3-4	0.0	167.2	0.0	168.0	0.0	166.4	0.0	167.4	0.0	166.6	0.0	163.6	0.0	165.4		
4-5	0.0	166.3	0.0	170.0	0.0	166.4	0.0	163.3	0.0	174.6	0.0	168.1	0.0	169.0		
5-6	0.0	169.4	0.0	172.6	0.0	177.3	0.0	171.8	0.0	170.9	0.0	170.8	0.0	168.5		
6-7	0.0	172.3	0.0	188.6	0.0	186.6	0.0	184.8	0.0	181.4	0.0	188.4	0.0	175.6		
7-8	0.0	187.5	0.0	204.9	0.0	204.2	0.0	201.7	0.0	205.3	0.0	202.6	0.0	191.6		
8-9	0.0	205.2	0.0	211.6	0.0	211.7	0.0	210.4	0.0	212.3	0.0	210.5	0.0	205.4		
9-10	0.0	210.7	0.0	217.9	0.0	209.6	0.0	210.9	0.0	209.6	0.0	212.2	0.0	209.2		
10-11	0.0	202.5	0.0	206.0	0.0	204.4	0.0	205.4	0.0	207.3	0.0	202.4	0.0	214.1		
11-12	0.0	198.6	0.0	203.0	0.0	201.6	0.0	198.0	0.0	201.9	0.0	198.4	0.0	199.1		
12-13	0.5	191.9	0.0	201.4	0.0	199.4	0.0	201.1	0.0	201.4	0.0	199.9	0.0	192.7		
13-14	1.0	204.7	0.0	207.3	0.0	201.1	0.0	197.5	0.0	197.4	0.0	198.1	0.0	194.4		
14-15	1.5	246.0	0.0	199.4	0.0	201.4	0.0	197.0	0.0	195.7	0.0	201.1	0.0	192.3		
15-16	1.0	235.9	0.0	193.9	0.0	191.8	0.0	198.1	0.0	195.4	0.0	202.2	0.0	188.3		
16-17	1.0	225.3	0.0	197.1	0.0	194.8	0.0	194.3	0.0	193.7	0.0	192.2	0.5	189.2		
17-18	1.5	245.7	0.0	195.3	0.0	196.9	0.0	194.5	0.0	196.2	0.0	194.2	0.5	220.6		
18-19	1.0	263.9	0.0	199.4	0.0	200.4	0.0	201.0	0.0	200.8	0.0	202.7	1.0	226.6		
19-20	0.5	252.6	0.0	210.7	0.0	208.8	0.0	207.4	0.0	208.3	0.0	207.7	2.0	273.4		
20-21	0.0	237.0	0.0	214.5	0.0	215.4	0.0	213.4	0.0	216.5	0.0	206.1	3.0	290.8		
21-22	0.0	227.6	0.0	213.0	0.0	210.6	0.0	213.9	0.0	212.0	0.0	213.7	1.0	307.9		
22-23	0.0	211.1	0.0	211.5	0.0	209.2	0.0	209.8	0.0	207.3	0.0	208.7	1.0	279.5		
23-24	0.0	199.6	0.0	204.2	0.0	203.2	0.0	200.0	0.0	197.6	0.0	197.0	0.0	219.5		
Total	8.0	—	0.0	—	0.0	—	0.0	—	0.0	—	0.0	—	9.0	—		
Max	1.5	263.9	0.0	217.9	0.0	215.4	0.0	213.9	0.0	216.5	0.0	213.7	3.0	307.9		
Min	0.0	166.3	0.0	168.0	0.0	166.4	0.0	163.3	0.0	166.6	0.0	163.6	0.0	165.4		
Ave	—	206.7	—	197.3	—	195.9	—	195.1	—	195.4	—	194.9	—	209.1		

[2022/2/20 ~ 2022/2/26]

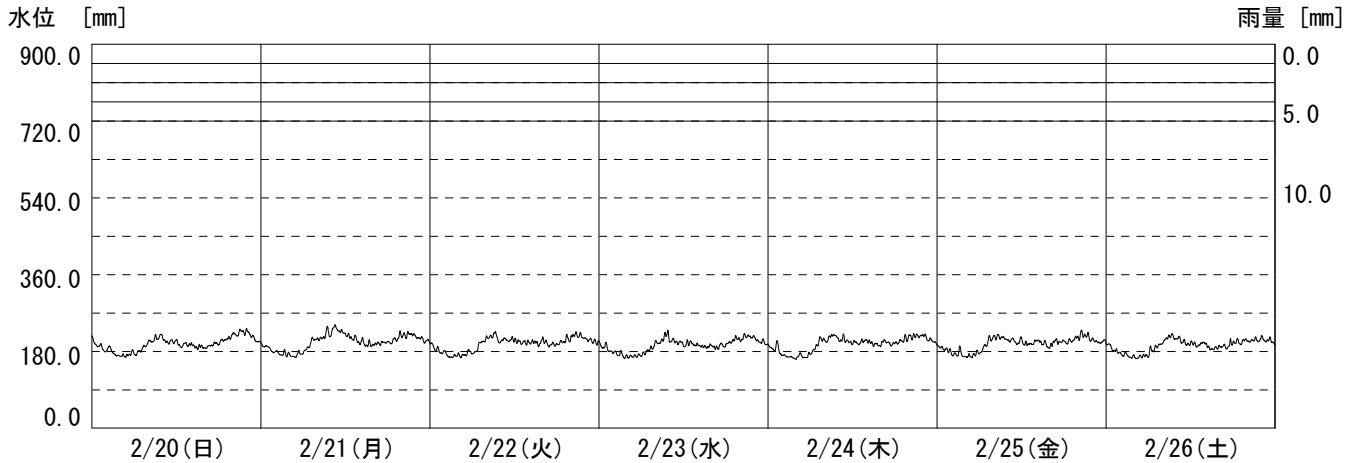
ID1 : 445 - 101

現場名 : 大津

測点名 : No.1水位_φ900

データ種別 : 水位

メモ :



時間	雨量		水位		雨量		水位		雨量		水位		雨量		水位	
	[mm]	[mm]	[mm]	[mm]	[mm]	[mm]	[mm]	[mm]	[mm]	[mm]	[mm]	[mm]	[mm]	[mm]	[mm]	
0-1	0.0	198.1	0.0	192.7	0.0	190.6	0.0	193.5	0.0	187.0	0.0	189.1	0.0	192.1		
1-2	0.0	187.1	0.0	182.2	0.0	180.5	0.0	181.7	0.0	185.6	0.0	183.1	0.0	180.1		
2-3	0.0	185.7	0.0	175.9	0.0	171.3	0.0	175.5	0.0	169.3	0.0	172.2	0.0	173.1		
3-4	0.0	171.4	0.0	175.2	0.0	170.3	0.0	170.8	0.0	165.2	0.0	175.6	0.0	167.8		
4-5	0.0	170.2	0.0	168.4	0.0	170.9	0.0	167.9	0.0	170.1	0.0	168.6	0.0	166.3		
5-6	0.0	175.7	0.0	175.8	0.0	177.6	0.0	170.1	0.0	169.8	0.0	175.6	0.0	169.6		
6-7	0.0	177.2	0.0	187.7	0.0	184.2	0.0	178.2	0.0	185.7	0.0	187.3	0.0	185.0		
7-8	0.0	193.6	0.0	208.7	0.0	204.8	0.0	190.6	0.0	207.4	0.0	209.2	0.0	195.0		
8-9	0.0	206.8	0.0	210.9	0.0	214.2	0.0	202.4	0.0	209.9	0.0	213.7	0.0	210.5		
9-10	0.0	214.5	0.0	223.1	0.0	212.2	0.0	216.1	0.0	215.7	0.0	211.1	0.0	213.8		
10-11	0.0	203.1	0.0	234.8	0.0	207.8	0.0	204.9	0.0	207.8	0.0	206.6	0.0	207.1		
11-12	0.0	204.6	0.0	225.6	0.0	207.1	0.0	199.9	0.0	202.2	0.0	203.6	0.0	198.6		
12-13	0.0	194.9	0.0	214.7	0.0	203.2	0.0	198.6	0.0	200.6	0.0	198.2	0.0	197.0		
13-14	0.0	196.8	0.0	207.1	0.0	201.7	0.0	196.9	0.0	205.3	0.0	199.8	0.0	198.8		
14-15	0.0	192.4	0.0	200.5	0.0	201.8	0.0	192.6	0.0	200.2	0.0	202.6	0.0	190.6		
15-16	0.0	191.1	0.0	196.6	0.0	201.5	0.0	192.2	0.0	195.7	0.0	194.9	0.0	188.2		
16-17	0.0	191.9	0.0	197.6	0.0	199.1	0.0	188.9	0.0	203.0	0.0	202.1	0.0	192.1		
17-18	0.0	197.8	0.0	202.0	0.0	197.0	0.0	195.0	0.0	198.0	0.0	202.4	0.0	195.8		
18-19	0.0	205.6	0.0	204.1	0.0	200.9	0.0	201.6	0.0	202.8	0.0	203.2	0.0	202.6		
19-20	0.0	213.4	0.0	213.4	0.0	208.9	0.0	209.9	0.0	210.3	0.0	209.9	0.0	204.6		
20-21	0.0	221.7	0.0	219.1	0.0	218.3	0.0	212.4	0.0	215.1	0.0	218.4	0.0	204.7		
21-22	0.0	227.2	0.0	219.5	0.0	215.2	0.0	215.4	0.0	217.4	0.0	212.7	0.0	208.1		
22-23	0.0	219.0	0.0	211.6	0.0	207.6	0.0	205.3	0.0	211.9	0.0	204.4	0.0	207.5		
23-24	0.0	203.6	0.0	203.7	0.0	202.2	0.0	200.4	0.0	202.5	0.0	202.7	0.0	203.5		
Total	0.0	—	0.0	—	0.0	—	0.0	—	0.0	—	0.0	—	0.0	—		
Max	0.0	227.2	0.0	234.8	0.0	218.3	0.0	216.1	0.0	217.4	0.0	218.4	0.0	213.8		
Min	0.0	170.2	0.0	168.4	0.0	170.3	0.0	167.9	0.0	165.2	0.0	168.6	0.0	166.3		
Ave	—	197.6	—	202.1	—	197.9	—	194.2	—	197.4	—	197.8	—	193.9		

[2022/2/27 ~ 2022/3/5]

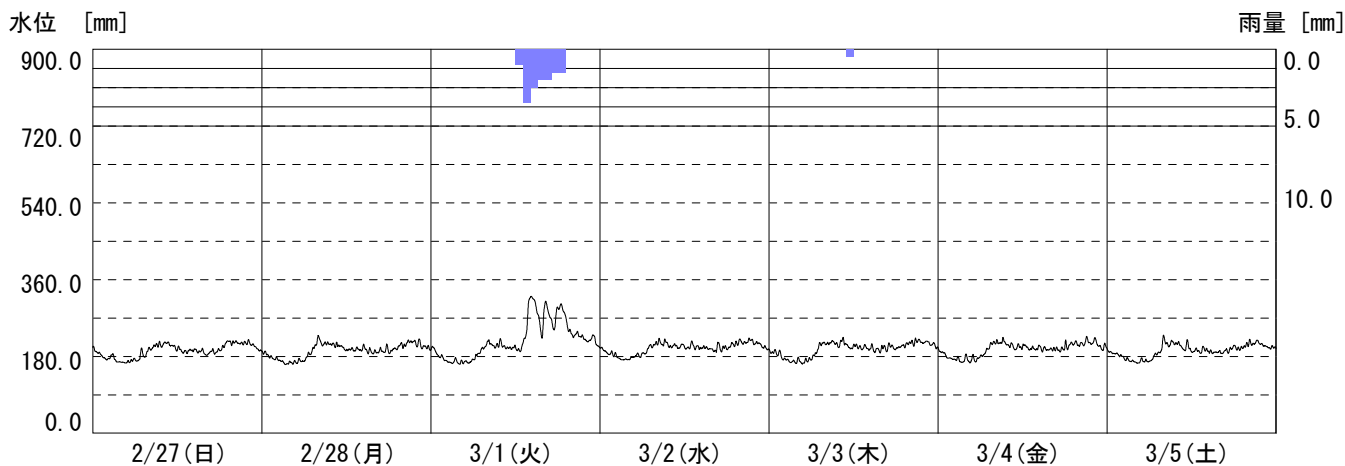
ID1 : 445 - 101

現場名 : 大津

測点名 : No.1水位_φ900

データ種別 : 水位

メモ :



時間	雨量		水位		雨量		水位		雨量		水位		雨量		水位	
	[mm]	[mm]	[mm]	[mm]	[mm]	[mm]	[mm]	[mm]	[mm]	[mm]	[mm]	[mm]	[mm]	[mm]	[mm]	
0-1	0.0	191.9	0.0	186.3	0.0	194.4	0.0	195.1	0.0	190.8	0.0	190.2	0.0	189.6		
1-2	0.0	177.7	0.0	176.4	0.0	177.4	0.0	185.7	0.0	182.9	0.0	176.7	0.0	184.7		
2-3	0.0	179.6	0.0	171.2	0.0	167.2	0.0	178.9	0.0	171.8	0.0	174.2	0.0	175.7		
3-4	0.0	168.5	0.0	164.1	0.0	168.3	0.0	173.0	0.0	167.5	0.0	171.8	0.0	168.9		
4-5	0.0	166.6	0.0	165.7	0.0	167.3	0.0	177.3	0.0	168.2	0.0	172.9	0.0	168.5		
5-6	0.0	170.7	0.0	170.0	0.0	168.3	0.0	183.5	0.0	172.2	0.0	174.0	0.0	169.0		
6-7	0.0	179.2	0.0	182.2	0.0	183.1	0.0	192.8	0.0	186.8	0.0	187.9	0.0	178.2		
7-8	0.0	187.9	0.0	208.0	0.0	203.2	0.0	207.2	0.0	210.5	0.0	207.9	0.0	198.7		
8-9	0.0	201.9	0.0	212.8	0.0	209.5	0.0	211.1	0.0	212.1	0.0	212.5	0.0	210.3		
9-10	0.0	206.9	0.0	209.3	0.0	208.9	0.0	210.3	0.0	208.4	0.0	212.8	0.0	212.2		
10-11	0.0	211.0	0.0	206.9	0.0	201.7	0.0	204.5	0.0	214.6	0.0	203.2	0.0	203.2		
11-12	0.0	201.6	0.0	200.2	0.0	201.2	0.0	204.5	0.5	201.9	0.0	202.6	0.0	202.0		
12-13	0.0	195.0	0.0	196.5	1.0	197.3	0.0	202.5	0.0	204.0	0.0	202.5	0.0	193.9		
13-14	0.0	193.2	0.0	196.7	3.5	255.8	0.0	203.7	0.0	200.8	0.0	198.7	0.0	194.5		
14-15	0.0	193.6	0.0	197.6	2.5	310.8	0.0	200.4	0.0	197.9	0.0	199.3	0.0	192.1		
15-16	0.0	191.3	0.0	191.6	2.0	256.1	0.0	198.5	0.0	196.5	0.0	197.7	0.0	190.7		
16-17	0.0	189.3	0.0	192.4	2.0	289.8	0.0	200.1	0.0	200.6	0.0	197.2	0.0	191.4		
17-18	0.0	191.8	0.0	195.2	1.5	265.7	0.0	198.8	0.0	201.7	0.0	196.6	0.0	197.3		
18-19	0.0	204.0	0.0	195.2	1.5	292.1	0.0	204.9	0.0	202.9	0.0	207.8	0.0	199.5		
19-20	0.0	213.7	0.0	204.0	0.0	247.3	0.0	212.7	0.0	208.8	0.0	209.7	0.0	204.5		
20-21	0.0	212.2	0.0	210.6	0.0	230.9	0.0	212.3	0.0	213.5	0.0	211.1	0.0	211.1		
21-22	0.0	211.8	0.0	213.1	0.0	224.3	0.0	216.3	0.0	214.9	0.0	214.1	0.0	213.0		
22-23	0.0	208.9	0.0	207.9	0.0	220.0	0.0	209.9	0.0	212.4	0.0	212.1	0.0	203.5		
23-24	0.0	196.3	0.0	200.5	0.0	210.9	0.0	199.7	0.0	205.4	0.0	201.0	0.0	200.9		
Total	0.0	—	0.0	—	14.0	—	0.0	—	0.5	—	0.0	—	0.0	—		
Max	0.0	213.7	0.0	213.1	3.5	310.8	0.0	216.3	0.5	214.9	0.0	214.1	0.0	213.0		
Min	0.0	166.6	0.0	164.1	0.0	167.2	0.0	173.0	0.0	167.5	0.0	171.8	0.0	168.5		
Ave	—	193.5	—	193.9	—	218.8	—	199.3	—	197.8	—	197.3	—	193.9		

[2022/3/6 ~ 2022/3/12]

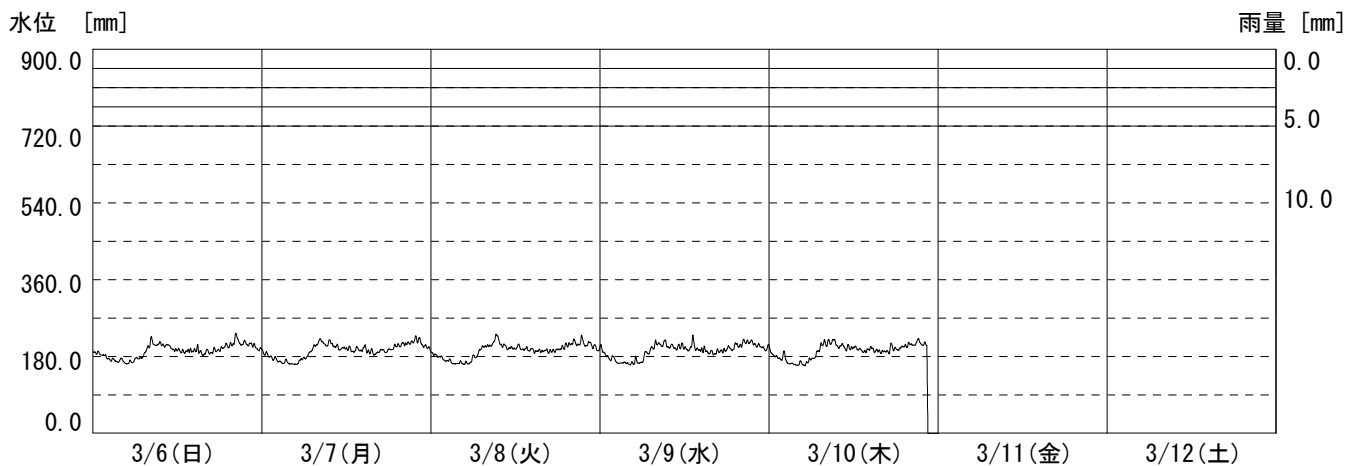
ID1 : 445 - 101

現場名 : 大津

測点名 : No.1水位_φ900

データ種別 : 水位

メモ :



時間	雨量		水位		雨量		水位		雨量		水位		雨量		水位	
	[mm]	[mm]	[mm]	[mm]	[mm]	[mm]	[mm]	[mm]	[mm]	[mm]	[mm]	[mm]	[mm]	[mm]	[mm]	
0-1	0.0	189.0	0.0	186.1	0.0	184.4	0.0	190.6	0.0	185.7	-	-	-	-	-	
1-2	0.0	182.1	0.0	177.1	0.0	176.6	0.0	176.9	0.0	176.7	-	-	-	-	-	
2-3	0.0	173.4	0.0	167.5	0.0	169.4	0.0	166.1	0.0	171.7	-	-	-	-	-	
3-4	0.0	170.0	0.0	166.4	0.0	163.2	0.0	165.2	0.0	161.9	-	-	-	-	-	
4-5	0.0	166.5	0.0	162.4	0.0	165.3	0.0	164.7	0.0	163.1	-	-	-	-	-	
5-6	0.0	168.8	0.0	172.5	0.0	168.7	0.0	167.2	0.0	168.4	-	-	-	-	-	
6-7	0.0	176.5	0.0	183.9	0.0	185.2	0.0	185.3	0.0	183.0	-	-	-	-	-	
7-8	0.0	193.5	0.0	204.9	0.0	203.0	0.0	203.8	0.0	207.3	-	-	-	-	-	
8-9	0.0	212.4	0.0	214.7	0.0	208.1	0.0	207.9	0.0	212.2	-	-	-	-	-	
9-10	0.0	209.2	0.0	210.9	0.0	220.0	0.0	207.2	0.0	209.1	-	-	-	-	-	
10-11	0.0	205.4	0.0	202.3	0.0	202.4	0.0	201.8	0.0	202.5	-	-	-	-	-	
11-12	0.0	195.9	0.0	199.5	0.0	199.7	0.0	203.9	0.0	201.6	-	-	-	-	-	
12-13	0.0	193.0	0.0	195.9	0.0	201.3	0.0	198.3	0.0	199.0	-	-	-	-	-	
13-14	0.0	193.5	0.0	196.2	0.0	196.5	0.0	205.4	0.0	192.8	-	-	-	-	-	
14-15	0.0	195.4	0.0	197.3	0.0	194.5	0.0	195.8	0.0	197.1	-	-	-	-	-	
15-16	0.0	187.5	0.0	190.2	0.0	193.1	0.0	190.4	0.0	192.7	-	-	-	-	-	
16-17	0.0	190.6	0.0	191.1	0.0	193.5	0.0	189.5	0.0	191.8	-	-	-	-	-	
17-18	0.0	195.4	0.0	193.4	0.0	194.0	0.0	194.1	0.0	200.5	-	-	-	-	-	
18-19	0.0	202.9	0.0	199.9	0.0	199.1	0.0	198.8	0.0	199.2	-	-	-	-	-	
19-20	0.0	206.5	0.0	207.0	0.0	208.6	0.0	207.2	0.0	206.2	-	-	-	-	-	
20-21	0.0	219.5	0.0	210.1	0.0	211.5	0.0	213.8	0.0	209.0	-	-	-	-	-	
21-22	0.0	210.6	0.0	217.6	0.0	213.5	0.0	212.4	0.0	212.3	-	-	-	-	-	
22-23	0.0	208.0	0.0	212.4	0.0	208.2	0.0	204.4	0.0	-	-	-	-	-	-	
23-24	0.0	197.6	0.0	200.6	0.0	200.1	0.0	200.4	0.0	-	-	-	-	-	-	
Total	0.0	-	0.0	-	0.0	-	0.0	-	0.0	-	-	-	-	-	-	
Max	0.0	219.5	0.0	217.6	0.0	220.0	0.0	213.8	0.0	-	-	-	-	-	-	
Min	0.0	166.5	0.0	162.4	0.0	163.2	0.0	164.7	0.0	-	-	-	-	-	-	
Ave	-	193.5	-	194.2	-	194.2	-	193.8	-	-	-	-	-	-	-	

[2022/1/30 ~ 2022/2/5]

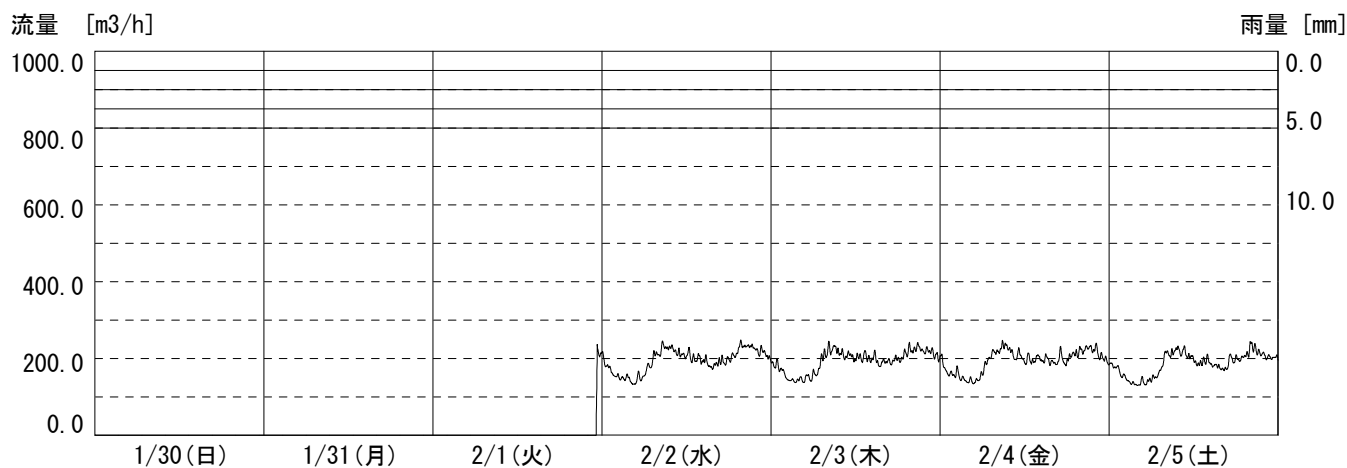
ID1 : 445 - 201

現場名 : 大津

測点名 : No.1想定流量_φ900

データ種別 : 流量

メモ :



時間	雨量		流量		雨量		流量		雨量		流量		雨量		流量	
	[mm]	[m3]	[mm]	[m3]	[mm]	[m3]	[mm]	[m3]	[mm]	[m3]	[mm]	[m3]	[mm]	[m3]	[mm]	[m3]
0-1	-	-	-	-	0.0	-	0.0	187.6	0.0	186.0	0.0	183.6	0.0	181.6		
1-2	-	-	-	-	0.0	-	0.0	161.3	0.0	167.9	0.0	159.2	0.0	165.0		
2-3	-	-	-	-	0.0	-	0.0	151.3	0.0	144.9	0.0	157.3	0.0	146.0		
3-4	-	-	-	-	0.0	-	0.0	149.1	0.0	142.0	0.0	144.2	0.0	133.6		
4-5	-	-	-	-	0.0	-	0.0	136.7	0.0	146.7	0.0	140.6	0.0	138.1		
5-6	-	-	-	-	0.0	-	0.0	153.0	0.0	152.7	0.0	150.6	0.0	139.6		
6-7	-	-	-	-	0.0	-	0.0	175.2	0.0	166.1	0.0	187.0	0.0	153.1		
7-8	-	-	-	-	0.0	-	0.0	208.5	0.0	208.6	0.0	213.4	0.0	187.2		
8-9	-	-	-	-	0.0	-	0.0	225.9	0.0	227.7	0.0	226.5	0.0	213.5		
9-10	-	-	-	-	0.0	-	0.0	228.9	0.0	218.4	0.0	228.7	0.0	222.7		
10-11	-	-	-	-	0.0	-	0.0	217.6	0.0	209.4	0.0	206.7	0.0	216.3		
11-12	-	-	-	-	0.0	-	0.0	207.4	0.0	203.3	0.0	206.2	0.0	204.2		
12-13	-	-	-	-	0.0	-	0.0	208.0	0.0	202.2	0.0	196.4	0.0	187.9		
13-14	-	-	-	-	0.0	-	0.0	199.6	0.0	206.8	0.0	199.6	0.0	195.0		
14-15	-	-	-	-	0.0	-	0.0	194.2	0.0	200.9	0.0	197.6	0.0	185.0		
15-16	-	-	-	-	0.0	-	0.0	179.2	0.0	188.1	0.0	194.4	0.0	178.0		
16-17	-	-	-	-	0.0	-	0.0	190.6	0.0	191.4	0.0	192.6	0.0	176.4		
17-18	-	-	-	-	0.0	-	0.0	194.3	0.0	196.5	0.0	197.5	0.0	200.4		
18-19	-	-	-	-	0.0	-	0.0	204.0	0.0	203.2	0.0	207.4	0.0	199.6		
19-20	-	-	-	-	0.0	-	0.0	229.4	0.0	220.1	0.0	216.3	0.0	212.9		
20-21	-	-	-	-	0.0	-	0.0	232.2	0.0	227.2	0.0	223.4	0.0	228.4		
21-22	-	-	-	-	0.0	-	0.0	228.6	0.0	220.1	0.0	225.0	0.0	214.4		
22-23	-	-	-	-	0.0	-	0.0	218.9	0.0	221.5	0.0	214.9	0.0	203.5		
23-24	-	-	-	-	0.0	-	0.0	204.3	0.0	204.1	0.0	194.3	0.0	202.3		
Total	-	-	-	-	0.0	-	0.0	4685.9	0.0	4655.8	0.0	4663.2	0.0	4484.9		
Max	-	-	-	-	0.0	-	0.0	232.2	0.0	227.7	0.0	228.7	0.0	228.4		
Min	-	-	-	-	0.0	-	0.0	136.7	0.0	142.0	0.0	140.6	0.0	133.6		
Ave	-	-	-	-	-	-	-	195.2	-	194.0	-	194.3	-	186.9		

[2022/2/6 ~ 2022/2/12]

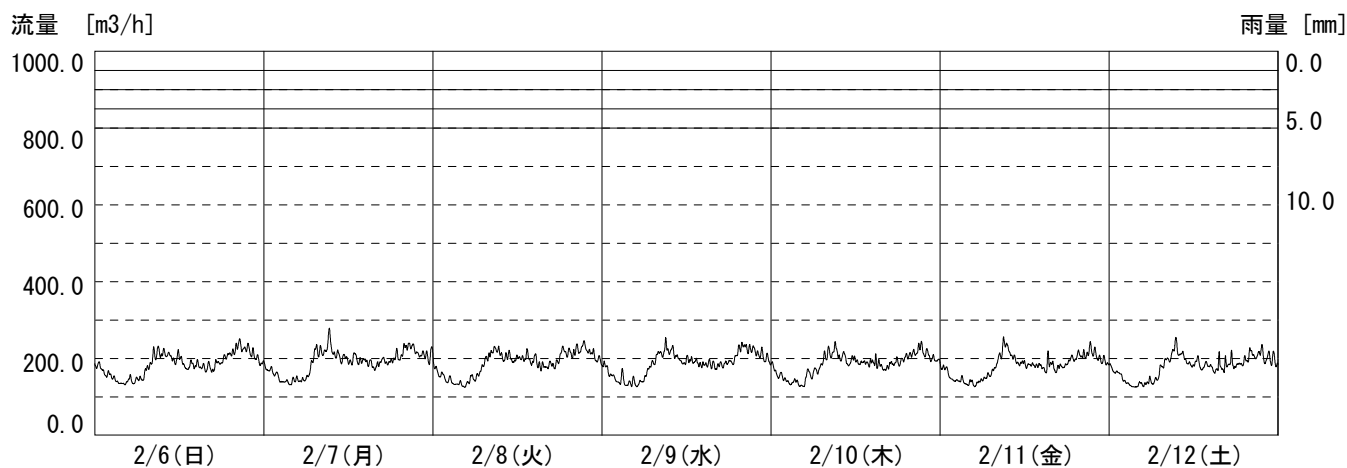
ID1 : 445 - 201

現場名 : 大津

測点名 : No.1想定流量_φ900

データ種別 : 流量

メモ :



時間	雨量		流量		雨量		流量		雨量		流量		雨量		流量	
	[mm]	[m3]	[mm]	[m3]	[mm]	[m3]	[mm]	[m3]	[mm]	[m3]	[mm]	[m3]	[mm]	[m3]	[mm]	[m3]
0-1	0.0	180.1	0.0	172.9	0.0	167.7	0.0	176.7	0.0	170.1	0.0	175.6	0.0	171.4		
1-2	0.0	161.4	0.0	162.2	0.0	151.7	0.0	153.1	0.0	153.1	0.0	149.3	0.0	158.1		
2-3	0.0	150.5	0.0	140.4	0.0	141.4	0.0	146.8	0.0	137.5	0.0	142.8	0.0	136.4		
3-4	0.0	136.7	0.0	137.2	0.0	134.9	0.0	134.5	0.0	139.0	0.0	137.7	0.0	126.7		
4-5	0.0	141.1	0.0	145.4	0.0	131.0	0.0	135.6	0.0	133.7	0.0	135.7	0.0	133.3		
5-6	0.0	141.9	0.0	144.1	0.0	146.9	0.0	139.2	0.0	160.8	0.0	140.0	0.0	139.8		
6-7	0.0	147.1	0.0	172.7	0.0	163.7	0.0	169.9	0.0	171.0	0.0	152.4	0.0	142.2		
7-8	0.0	178.3	0.0	221.3	0.0	197.3	0.0	199.4	0.0	198.9	0.0	169.5	0.0	181.5		
8-9	0.0	212.5	0.0	218.1	0.0	219.8	0.0	217.8	0.0	217.4	0.0	213.3	0.0	201.9		
9-10	0.0	213.6	0.0	237.7	0.0	212.3	0.0	223.9	0.0	212.0	0.0	228.2	0.0	226.2		
10-11	0.0	206.6	0.0	204.8	0.0	206.3	0.0	206.5	0.0	199.9	0.0	199.7	0.0	205.4		
11-12	0.0	200.3	0.0	201.1	0.0	196.9	0.0	190.8	0.0	196.4	0.0	188.6	0.0	184.4		
12-13	0.0	187.3	0.0	199.3	0.0	200.2	0.0	196.3	0.0	189.8	0.0	181.7	0.0	190.1		
13-14	0.0	182.2	0.0	193.7	0.0	201.2	0.0	189.6	0.0	187.5	0.0	182.5	0.0	180.5		
14-15	0.0	182.2	0.0	192.5	0.0	194.2	0.0	182.8	0.0	192.3	0.0	175.6	0.0	174.7		
15-16	0.0	175.1	0.0	180.7	0.0	180.5	0.0	186.4	0.0	180.9	0.0	189.8	0.0	180.8		
16-17	0.0	175.0	0.0	192.8	0.0	183.1	0.0	181.6	0.0	178.4	0.0	173.5	0.0	181.4		
17-18	0.0	190.1	0.0	190.3	0.0	187.8	0.0	186.2	0.0	190.2	0.0	180.7	0.0	187.6		
18-19	0.0	203.9	0.0	203.4	0.0	218.7	0.0	194.2	0.0	193.2	0.0	197.6	0.0	185.3		
19-20	0.0	216.7	0.0	211.5	0.0	214.5	0.0	225.6	0.0	207.8	0.0	206.9	0.0	202.1		
20-21	0.0	233.2	0.0	231.8	0.0	221.2	0.0	229.1	0.0	219.4	0.0	209.3	0.0	208.4		
21-22	0.0	226.7	0.0	220.4	0.0	230.5	0.0	220.5	0.0	221.0	0.0	222.5	0.0	215.2		
22-23	0.0	207.9	0.0	209.0	0.0	214.7	0.0	210.7	0.0	207.0	0.0	199.5	0.0	199.3		
23-24	0.0	192.0	0.0	209.3	0.0	194.4	0.0	195.8	0.0	195.9	0.0	191.3	0.0	194.1		
Total	0.0	4442.5	0.0	4592.4	0.0	4511.1	0.0	4493.1	0.0	4453.2	0.0	4344.0	0.0	4306.8		
Max	0.0	233.2	0.0	237.7	0.0	230.5	0.0	229.1	0.0	221.0	0.0	228.2	0.0	226.2		
Min	0.0	136.7	0.0	137.2	0.0	131.0	0.0	134.5	0.0	133.7	0.0	135.7	0.0	126.7		
Ave	—	185.1	—	191.4	—	188.0	—	187.2	—	185.5	—	181.0	—	179.4		

[2022/2/13 ~ 2022/2/19]

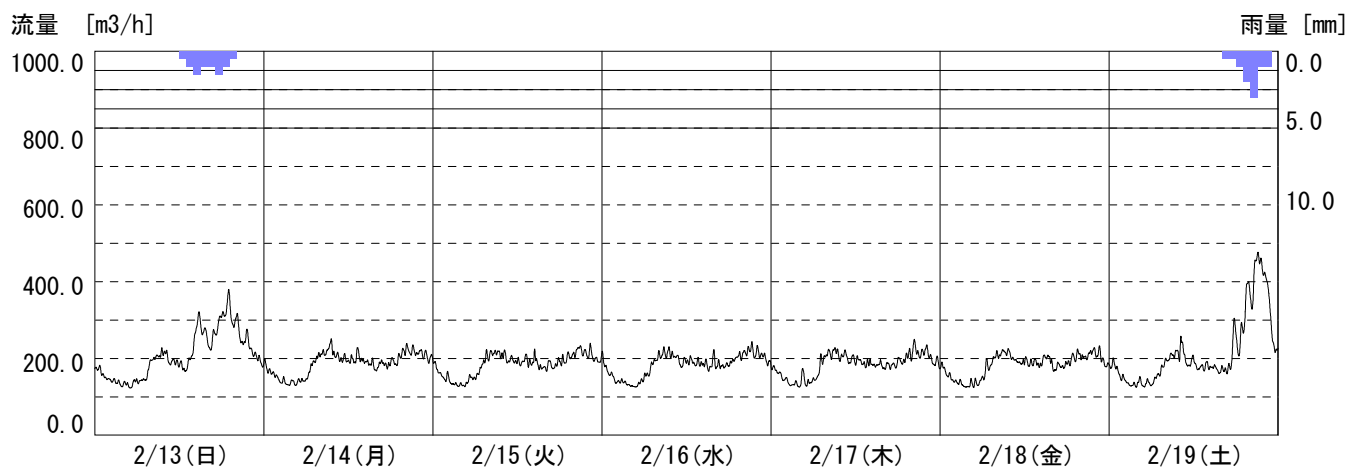
ID1 : 445 - 201

現場名 : 大津

測点名 : No.1想定流量_φ900

データ種別 : 流量

メモ :



時間	雨量		流量		雨量		流量		雨量		流量		雨量		流量	
	[mm]	[m3]	[mm]	[m3]	[mm]	[m3]	[mm]	[m3]	[mm]	[m3]	[mm]	[m3]	[mm]	[m3]	[mm]	[m3]
0-1	0.0	171.8	0.0	174.9	0.0	175.3	0.0	178.3	0.0	171.1	0.0	173.1	0.0	182.9		
1-2	0.0	150.9	0.0	157.2	0.0	151.3	0.0	151.2	0.0	152.7	0.0	149.3	0.0	158.5		
2-3	0.0	142.1	0.0	141.3	0.0	140.5	0.0	140.5	0.0	137.1	0.0	139.4	0.0	137.8		
3-4	0.0	133.7	0.0	135.0	0.0	132.4	0.0	134.1	0.0	132.7	0.0	127.8	0.0	130.9		
4-5	0.0	132.3	0.0	138.3	0.0	132.4	0.0	127.4	0.0	146.5	0.0	135.3	0.0	136.8		
5-6	0.0	137.4	0.0	142.7	0.0	150.5	0.0	141.4	0.0	139.8	0.0	139.7	0.0	135.9		
6-7	0.0	142.1	0.0	171.0	0.0	167.2	0.0	163.9	0.0	158.3	0.0	170.8	0.0	147.9		
7-8	0.0	169.2	0.0	201.7	0.0	200.4	0.0	195.4	0.0	202.5	0.0	197.3	0.0	176.5		
8-9	0.0	202.2	0.0	214.9	0.0	215.2	0.0	212.7	0.0	216.5	0.0	212.7	0.0	202.6		
9-10	0.0	213.2	0.0	228.2	0.0	211.0	0.0	213.5	0.0	211.0	0.0	216.2	0.0	210.2		
10-11	0.0	197.0	0.0	203.7	0.0	200.7	0.0	202.6	0.0	206.5	0.0	196.7	0.0	220.7		
11-12	0.0	189.4	0.0	197.9	0.0	195.1	0.0	188.2	0.0	195.9	0.0	189.0	0.0	190.5		
12-13	0.5	176.8	0.0	194.8	0.0	190.9	0.0	194.3	0.0	194.8	0.0	192.0	0.0	178.3		
13-14	1.0	201.3	0.0	206.6	0.0	194.2	0.0	187.3	0.0	187.1	0.0	188.5	0.0	181.4		
14-15	1.5	289.8	0.0	190.8	0.0	194.9	0.0	186.4	0.0	183.9	0.0	194.3	0.0	177.4		
15-16	1.0	266.7	0.0	180.7	0.0	176.5	0.0	188.8	0.0	183.4	0.0	196.4	0.0	170.1		
16-17	1.0	243.8	0.0	186.6	0.0	182.2	0.0	181.3	0.0	180.1	0.0	177.3	0.5	171.8		
17-18	1.5	289.3	0.0	183.0	0.0	186.3	0.0	181.6	0.0	184.8	0.0	181.1	0.5	236.0		
18-19	1.0	332.4	0.0	190.9	0.0	192.9	0.0	193.9	0.0	193.6	0.0	197.3	1.0	247.2		
19-20	0.5	305.4	0.0	213.1	0.0	209.3	0.0	206.7	0.0	208.4	0.0	207.2	2.0	357.1		
20-21	0.0	269.8	0.0	221.0	0.0	222.7	0.0	218.6	0.0	225.2	0.0	204.0	3.0	401.9		
21-22	0.0	248.7	0.0	217.9	0.0	212.9	0.0	219.8	0.0	215.9	0.0	219.2	1.0	446.6		
22-23	0.0	214.0	0.0	214.9	0.0	210.3	0.0	211.3	0.0	206.6	0.0	209.3	1.0	372.1		
23-24	0.0	191.3	0.0	200.3	0.0	198.4	0.0	192.1	0.0	187.6	0.0	186.4	0.0	231.4		
Total	8.0	5010.6	0.0	4507.2	0.0	4443.5	0.0	4411.6	0.0	4421.8	0.0	4400.1	9.0	5202.2		
Max	1.5	332.4	0.0	228.2	0.0	222.7	0.0	219.8	0.0	225.2	0.0	219.2	3.0	446.6		
Min	0.0	132.3	0.0	135.0	0.0	132.4	0.0	127.4	0.0	132.7	0.0	127.8	0.0	130.9		
Ave	—	208.8	—	187.8	—	185.1	—	183.8	—	184.3	—	183.3	—	216.8		

[2022/2/20 ~ 2022/2/26]

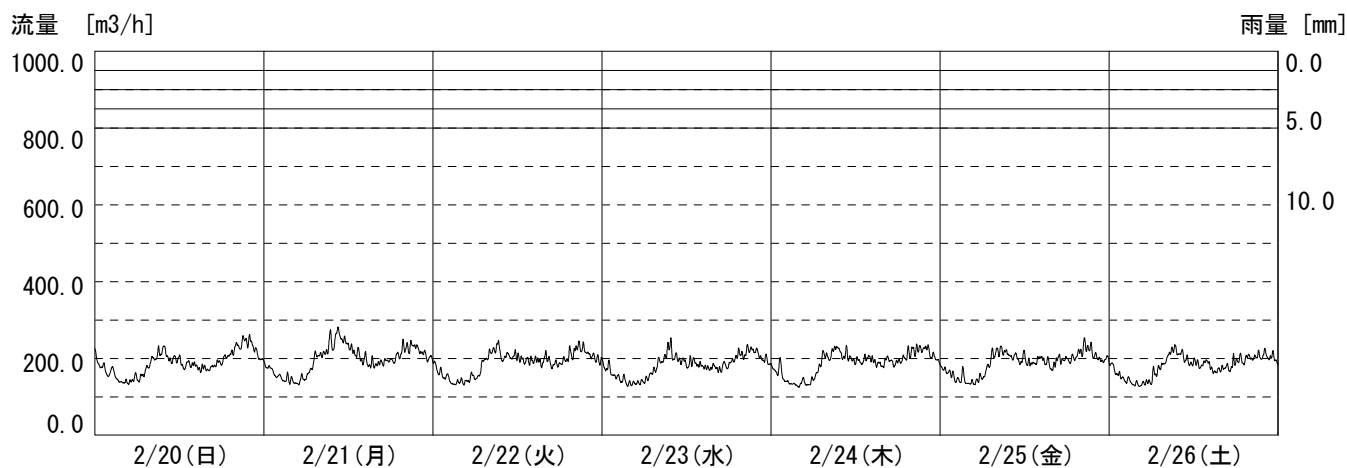
ID1 : 445 - 201

現場名 : 大津

測点名 : No.1想定流量_φ900

データ種別 : 流量

メモ :



時間	雨量		流量		雨量		流量		雨量		流量		雨量		流量	
	[mm]	[m3]	[mm]	[m3]	[mm]	[m3]	[mm]	[m3]	[mm]	[m3]	[mm]	[m3]	[mm]	[m3]	[mm]	[m3]
0-1	0.0	188.5	0.0	178.2	0.0	174.6	0.0	179.8	0.0	167.8	0.0	171.7	0.0	177.2		
1-2	0.0	168.1	0.0	159.2	0.0	156.2	0.0	158.3	0.0	165.9	0.0	160.9	0.0	155.6		
2-3	0.0	165.5	0.0	148.2	0.0	140.6	0.0	147.5	0.0	137.2	0.0	141.9	0.0	143.4		
3-4	0.0	140.6	0.0	147.2	0.0	138.8	0.0	139.6	0.0	130.4	0.0	148.1	0.0	134.6		
4-5	0.0	138.7	0.0	135.5	0.0	139.7	0.0	134.8	0.0	138.4	0.0	135.9	0.0	132.3		
5-6	0.0	148.0	0.0	148.1	0.0	151.2	0.0	138.5	0.0	138.0	0.0	147.8	0.0	137.6		
6-7	0.0	150.6	0.0	169.1	0.0	163.1	0.0	152.2	0.0	165.6	0.0	168.5	0.0	164.4		
7-8	0.0	180.0	0.0	209.1	0.0	201.5	0.0	174.4	0.0	206.7	0.0	210.3	0.0	182.5		
8-9	0.0	205.5	0.0	213.5	0.0	220.3	0.0	196.7	0.0	211.8	0.0	219.4	0.0	212.8		
9-10	0.0	221.0	0.0	239.1	0.0	216.6	0.0	224.6	0.0	223.4	0.0	213.9	0.0	219.4		
10-11	0.0	198.1	0.0	264.2	0.0	207.3	0.0	201.6	0.0	207.6	0.0	205.0	0.0	206.1		
11-12	0.0	201.0	0.0	244.1	0.0	205.9	0.0	191.9	0.0	196.4	0.0	199.3	0.0	189.4		
12-13	0.0	182.4	0.0	221.3	0.0	198.4	0.0	189.4	0.0	193.2	0.0	188.7	0.0	186.3		
13-14	0.0	185.9	0.0	206.2	0.0	195.3	0.0	186.2	0.0	202.3	0.0	191.7	0.0	189.7		
14-15	0.0	177.6	0.0	193.1	0.0	195.5	0.0	178.0	0.0	192.5	0.0	197.2	0.0	174.4		
15-16	0.0	175.2	0.0	185.6	0.0	195.2	0.0	177.3	0.0	183.9	0.0	182.4	0.0	170.0		
16-17	0.0	176.8	0.0	187.5	0.0	190.5	0.0	171.3	0.0	197.8	0.0	196.3	0.0	177.0		
17-18	0.0	187.9	0.0	195.9	0.0	186.2	0.0	182.6	0.0	188.2	0.0	196.7	0.0	184.3		
18-19	0.0	202.9	0.0	200.1	0.0	193.8	0.0	195.1	0.0	197.5	0.0	198.3	0.0	197.2		
19-20	0.0	218.6	0.0	219.0	0.0	209.7	0.0	211.6	0.0	212.6	0.0	211.5	0.0	201.2		
20-21	0.0	236.0	0.0	230.4	0.0	228.8	0.0	216.7	0.0	222.2	0.0	229.1	0.0	201.2		
21-22	0.0	247.6	0.0	231.2	0.0	222.4	0.0	222.6	0.0	226.9	0.0	217.4	0.0	207.9		
22-23	0.0	230.3	0.0	214.9	0.0	206.9	0.0	202.3	0.0	215.7	0.0	200.7	0.0	206.8		
23-24	0.0	199.1	0.0	199.2	0.0	196.4	0.0	192.9	0.0	196.9	0.0	197.4	0.0	198.9		
Total	0.0	4525.8	0.0	4740.0	0.0	4534.9	0.0	4366.2	0.0	4518.8	0.0	4529.9	0.0	4350.2		
Max	0.0	247.6	0.0	264.2	0.0	228.8	0.0	224.6	0.0	226.9	0.0	229.1	0.0	219.4		
Min	0.0	138.7	0.0	135.5	0.0	138.8	0.0	134.8	0.0	130.4	0.0	135.9	0.0	132.3		
Ave	—	188.6	—	197.5	—	189.0	—	181.9	—	188.3	—	188.8	—	181.3		

[2022/2/27 ~ 2022/3/5]

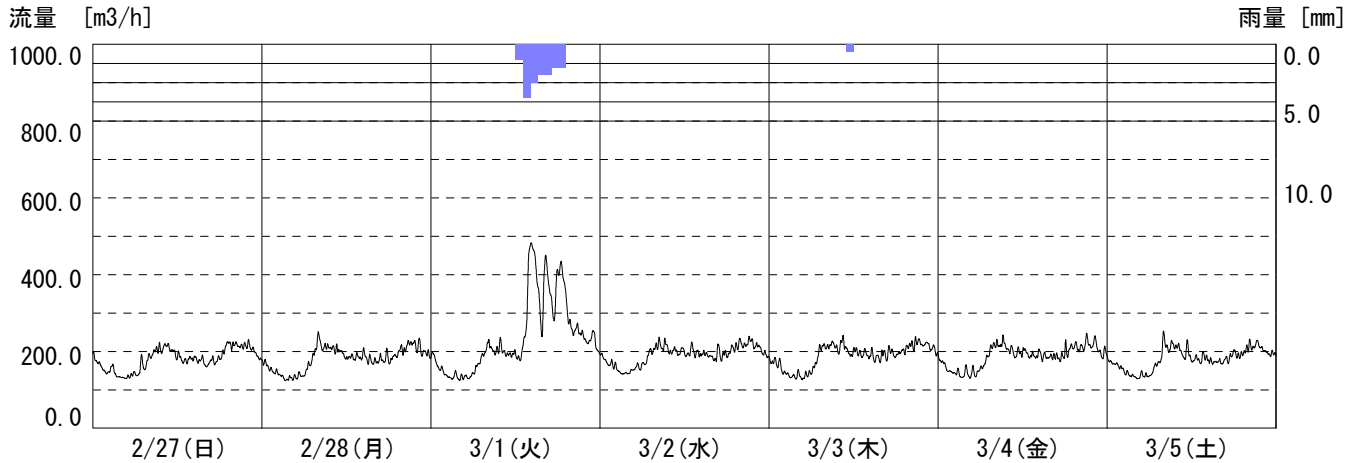
ID1 : 445 - 201

現場名 : 大津

測点名 : No.1想定流量_φ900

データ種別 : 流量

メモ :



時間	雨量		流量		雨量		流量		雨量		流量		雨量		流量	
	[mm]	[m3]	[mm]	[m3]	[mm]	[m3]	[mm]	[m3]	[mm]	[m3]	[mm]	[m3]	[mm]	[m3]	[mm]	[m3]
0-1	0.0	176.7	0.0	166.6	0.0	181.5	0.0	182.7	0.0	174.7	0.0	173.7	0.0	172.6		
1-2	0.0	151.4	0.0	149.1	0.0	150.8	0.0	165.4	0.0	160.7	0.0	149.6	0.0	163.6		
2-3	0.0	154.6	0.0	140.3	0.0	133.7	0.0	153.5	0.0	141.3	0.0	145.4	0.0	148.0		
3-4	0.0	135.7	0.0	128.6	0.0	135.6	0.0	143.2	0.0	134.2	0.0	141.6	0.0	136.4		
4-5	0.0	132.6	0.0	131.3	0.0	133.9	0.0	150.5	0.0	135.4	0.0	143.4	0.0	135.9		
5-6	0.0	139.5	0.0	138.3	0.0	135.5	0.0	161.5	0.0	142.0	0.0	145.1	0.0	136.6		
6-7	0.0	154.5	0.0	159.2	0.0	160.8	0.0	178.6	0.0	167.5	0.0	169.6	0.0	152.4		
7-8	0.0	169.6	0.0	208.2	0.0	198.4	0.0	206.2	0.0	212.7	0.0	207.6	0.0	190.5		
8-9	0.0	195.8	0.0	217.5	0.0	210.8	0.0	214.0	0.0	216.0	0.0	216.9	0.0	212.5		
9-10	0.0	205.6	0.0	210.3	0.0	209.8	0.0	212.5	0.0	208.5	0.0	217.6	0.0	216.2		
10-11	0.0	213.8	0.0	205.6	0.0	195.3	0.0	200.8	0.0	221.2	0.0	198.4	0.0	198.4		
11-12	0.0	195.3	0.0	192.4	0.0	194.4	0.0	200.8	0.5	195.9	0.0	197.1	0.0	196.4		
12-13	0.0	182.6	0.0	185.3	1.0	187.0	0.0	197.0	0.0	199.8	0.0	197.0	0.0	180.5		
13-14	0.0	179.1	0.0	185.7	3.5	318.2	0.0	199.2	0.0	193.7	0.0	189.5	0.0	181.7		
14-15	0.0	179.8	0.0	187.6	2.5	454.9	0.0	192.9	0.0	188.3	0.0	190.7	0.0	177.2		
15-16	0.0	175.7	0.0	176.3	2.0	315.2	0.0	189.1	0.0	185.4	0.0	187.7	0.0	174.5		
16-17	0.0	172.0	0.0	177.8	2.0	398.5	0.0	192.7	0.0	193.5	0.0	186.7	0.0	175.9		
17-18	0.0	176.5	0.0	183.1	1.5	338.0	0.0	189.7	0.0	195.4	0.0	185.7	0.0	186.9		
18-19	0.0	200.0	0.0	182.9	1.5	404.2	0.0	201.8	0.0	197.6	0.0	207.6	0.0	191.1		
19-20	0.0	219.2	0.0	200.0	0.0	293.4	0.0	217.4	0.0	209.5	0.0	211.1	0.0	200.9		
20-21	0.0	216.3	0.0	213.0	0.0	255.6	0.0	216.3	0.0	219.0	0.0	214.0	0.0	214.1		
21-22	0.0	215.3	0.0	218.0	0.0	241.4	0.0	224.6	0.0	221.7	0.0	220.1	0.0	217.9		
22-23	0.0	209.7	0.0	207.7	0.0	232.4	0.0	211.5	0.0	216.5	0.0	216.3	0.0	198.7		
23-24	0.0	185.0	0.0	193.0	0.0	214.0	0.0	191.5	0.0	202.7	0.0	194.1	0.0	193.9		
Total	0.0	4336.5	0.0	4358.0	14.0	5693.2	0.0	4593.8	0.5	4533.0	0.0	4506.5	0.0	4352.8		
Max	0.0	219.2	0.0	218.0	3.5	454.9	0.0	224.6	0.5	221.7	0.0	220.1	0.0	217.9		
Min	0.0	132.6	0.0	128.6	0.0	133.7	0.0	143.2	0.0	134.2	0.0	141.6	0.0	135.9		
Ave	—	180.7	—	181.6	—	237.2	—	191.4	—	188.9	—	187.8	—	181.4		

[2022/3/6 ~ 2022/3/12]

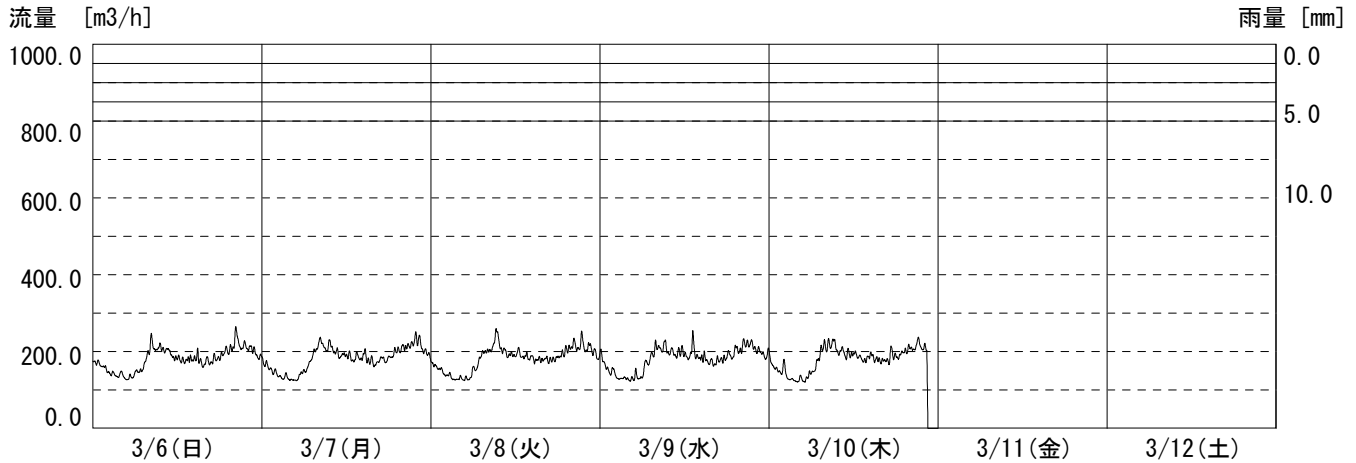
ID1 : 445 - 201

現場名 : 大津

測点名 : No.1想定流量_φ900

データ種別 : 流量

メモ :



時間	雨量		流量		雨量		流量		雨量		流量		雨量		流量	
	[mm]	[m3]	[mm]	[m3]	[mm]	[m3]	[mm]	[m3]	[mm]	[m3]	[mm]	[m3]	[mm]	[m3]	[mm]	[m3]
0-1	0.0	171.4	0.0	166.2	0.0	163.2	0.0	174.7	0.0	165.5	—	—	—	—	—	—
1-2	0.0	158.9	0.0	150.2	0.0	149.4	0.0	149.9	0.0	149.7	—	—	—	—	—	—
2-3	0.0	144.0	0.0	134.1	0.0	137.4	0.0	131.9	0.0	141.6	—	—	—	—	—	—
3-4	0.0	138.3	0.0	132.5	0.0	127.2	0.0	130.4	0.0	125.3	—	—	—	—	—	—
4-5	0.0	132.6	0.0	125.9	0.0	130.7	0.0	129.8	0.0	127.1	—	—	—	—	—	—
5-6	0.0	136.4	0.0	142.5	0.0	136.3	0.0	133.8	0.0	135.7	—	—	—	—	—	—
6-7	0.0	149.2	0.0	162.3	0.0	164.7	0.0	164.9	0.0	160.9	—	—	—	—	—	—
7-8	0.0	180.1	0.0	201.6	0.0	197.8	0.0	199.7	0.0	206.7	—	—	—	—	—	—
8-9	0.0	216.7	0.0	221.3	0.0	208.0	0.0	207.5	0.0	216.4	—	—	—	—	—	—
9-10	0.0	210.2	0.0	213.7	0.0	232.7	0.0	206.3	0.0	210.2	—	—	—	—	—	—
10-11	0.0	202.5	0.0	196.6	0.0	196.7	0.0	195.5	0.0	197.1	—	—	—	—	—	—
11-12	0.0	184.2	0.0	191.0	0.0	191.5	0.0	199.8	0.0	195.1	—	—	—	—	—	—
12-13	0.0	178.8	0.0	184.4	0.0	194.6	0.0	188.8	0.0	190.1	—	—	—	—	—	—
13-14	0.0	179.7	0.0	184.9	0.0	185.4	0.0	203.2	0.0	178.4	—	—	—	—	—	—
14-15	0.0	183.5	0.0	187.0	0.0	181.5	0.0	184.1	0.0	186.5	—	—	—	—	—	—
15-16	0.0	168.7	0.0	173.7	0.0	179.0	0.0	173.9	0.0	178.2	—	—	—	—	—	—
16-17	0.0	174.4	0.0	175.2	0.0	179.7	0.0	172.4	0.0	176.5	—	—	—	—	—	—
17-18	0.0	183.2	0.0	179.4	0.0	180.6	0.0	180.8	0.0	193.2	—	—	—	—	—	—
18-19	0.0	197.7	0.0	192.0	0.0	190.4	0.0	189.8	0.0	190.5	—	—	—	—	—	—
19-20	0.0	204.8	0.0	205.7	0.0	208.9	0.0	206.3	0.0	204.2	—	—	—	—	—	—
20-21	0.0	231.5	0.0	211.9	0.0	214.9	0.0	219.5	0.0	209.7	—	—	—	—	—	—
21-22	0.0	212.9	0.0	227.3	0.0	219.1	0.0	216.7	0.0	216.5	—	—	—	—	—	—
22-23	0.0	207.7	0.0	216.9	0.0	208.3	0.0	200.6	0.0	—	—	—	—	—	—	—
23-24	0.0	187.4	0.0	193.3	0.0	192.3	0.0	192.9	0.0	—	—	—	—	—	—	—
Total	0.0	4334.6	0.0	4369.6	0.0	4370.5	0.0	4353.5	0.0	—	—	—	—	—	—	—
Max	0.0	231.5	0.0	227.3	0.0	232.7	0.0	219.5	0.0	—	—	—	—	—	—	—
Min	0.0	132.6	0.0	125.9	0.0	127.2	0.0	129.8	0.0	—	—	—	—	—	—	—
Ave	—	180.6	—	182.1	—	182.1	—	181.4	—	—	—	—	—	—	—	—

[2022/1/30 ~ 2022/2/5]

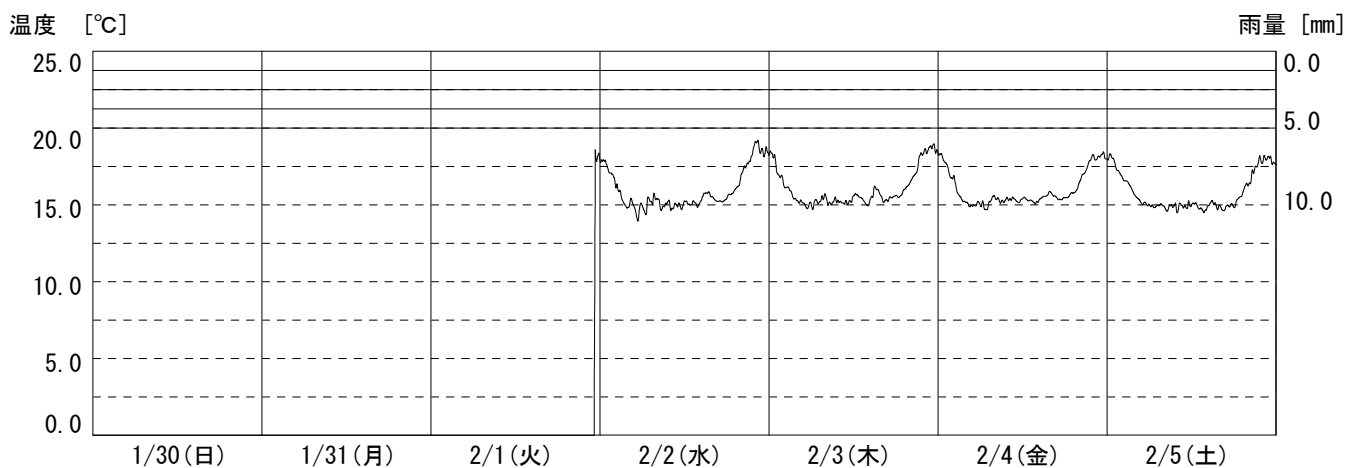
ID1 : 445 - 301

現場名 : 大津

測点名 : No.1温度_φ900

データ種別 : 温度

メモ :



時間	雨量 [mm]	温度 [°C]	雨量 [mm]	温度 [°C]	雨量 [mm]	温度 [°C]	雨量 [mm]	温度 [°C]	雨量 [mm]	温度 [°C]	雨量 [mm]	温度 [°C]	雨量 [mm]	温度 [°C]
0-1	—	—	—	—	0.0	—	0.0	17.8	0.0	18.2	0.0	18.1	0.0	18.1
1-2	—	—	—	—	0.0	—	0.0	17.1	0.0	16.9	0.0	17.2	0.0	17.2
2-3	—	—	—	—	0.0	—	0.0	16.0	0.0	16.1	0.0	16.2	0.0	16.6
3-4	—	—	—	—	0.0	—	0.0	15.0	0.0	15.5	0.0	15.3	0.0	16.0
4-5	—	—	—	—	0.0	—	0.0	15.1	0.0	15.2	0.0	15.0	0.0	15.3
5-6	—	—	—	—	0.0	—	0.0	14.6	0.0	15.0	0.0	15.1	0.0	15.1
6-7	—	—	—	—	0.0	—	0.0	14.9	0.0	15.1	0.0	14.9	0.0	14.9
7-8	—	—	—	—	0.0	—	0.0	15.3	0.0	15.4	0.0	15.4	0.0	15.0
8-9	—	—	—	—	0.0	—	0.0	15.0	0.0	15.1	0.0	15.3	0.0	14.8
9-10	—	—	—	—	0.0	—	0.0	15.0	0.0	15.3	0.0	15.3	0.0	14.9
10-11	—	—	—	—	0.0	—	0.0	14.9	0.0	15.2	0.0	15.4	0.0	14.9
11-12	—	—	—	—	0.0	—	0.0	15.0	0.0	15.3	0.0	15.3	0.0	14.9
12-13	—	—	—	—	0.0	—	0.0	15.1	0.0	15.6	0.0	15.4	0.0	15.0
13-14	—	—	—	—	0.0	—	0.0	15.1	0.0	15.2	0.0	15.2	0.0	14.7
14-15	—	—	—	—	0.0	—	0.0	15.5	0.0	15.5	0.0	15.4	0.0	15.0
15-16	—	—	—	—	0.0	—	0.0	15.7	0.0	15.8	0.0	15.7	0.0	14.9
16-17	—	—	—	—	0.0	—	0.0	15.3	0.0	15.3	0.0	15.6	0.0	14.8
17-18	—	—	—	—	0.0	—	0.0	15.3	0.0	15.5	0.0	15.4	0.0	15.0
18-19	—	—	—	—	0.0	—	0.0	15.7	0.0	15.6	0.0	15.6	0.0	15.3
19-20	—	—	—	—	0.0	—	0.0	16.3	0.0	16.2	0.0	16.0	0.0	16.1
20-21	—	—	—	—	0.0	—	0.0	17.4	0.0	16.9	0.0	16.9	0.0	16.9
21-22	—	—	—	—	0.0	—	0.0	18.3	0.0	18.2	0.0	17.9	0.0	17.8
22-23	—	—	—	—	0.0	—	0.0	18.8	0.0	18.6	0.0	18.1	0.0	18.0
23-24	—	—	—	—	0.0	—	0.0	18.4	0.0	18.6	0.0	18.2	0.0	17.8
Total	—	—	—	—	0.0	—	0.0	—	0.0	—	0.0	—	0.0	—
Max	—	—	—	—	0.0	—	0.0	18.8	0.0	18.6	0.0	18.2	0.0	18.1
Min	—	—	—	—	0.0	—	0.0	14.6	0.0	15.0	0.0	14.9	0.0	14.7
Ave	—	—	—	—	—	—	—	15.9	—	16.1	—	16.0	—	15.8

[2022/2/6 ~ 2022/2/12]

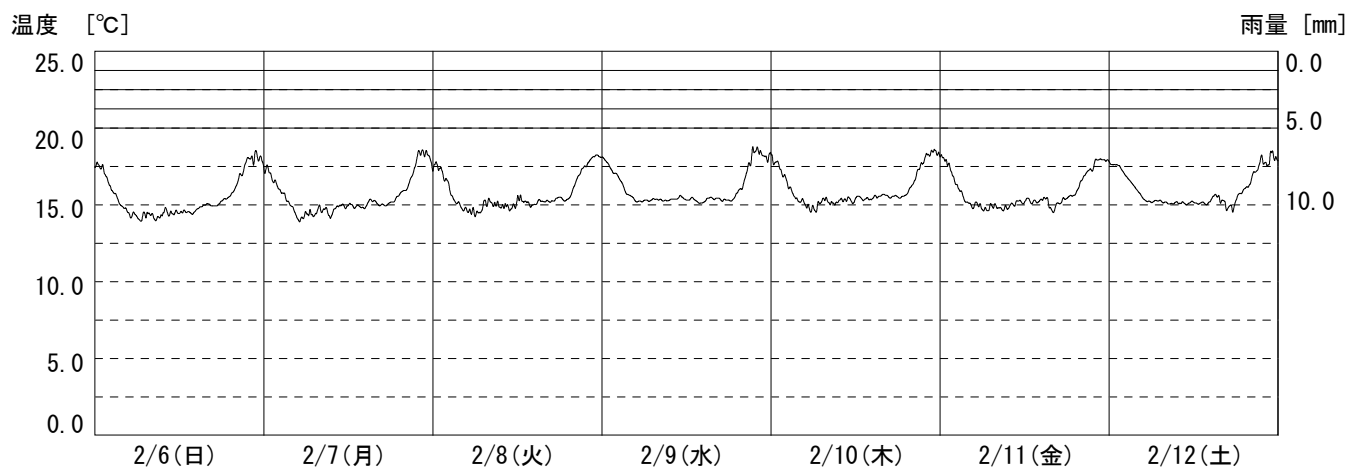
ID1 : 445 - 301

現場名 : 大津

測点名 : No.1温度_φ900

データ種別 : 温度

メモ :



時間	雨量 [mm]	温度 [°C]	雨量 [mm]	温度 [°C]	雨量 [mm]	温度 [°C]	雨量 [mm]	温度 [°C]	雨量 [mm]	温度 [°C]	雨量 [mm]	温度 [°C]	雨量 [mm]	温度 [°C]
0-1	0.0	17.5	0.0	17.2	0.0	17.5	0.0	17.8	0.0	17.8	0.0	18.0	0.0	17.6
1-2	0.0	16.9	0.0	16.4	0.0	16.9	0.0	17.2	0.0	17.1	0.0	17.2	0.0	17.4
2-3	0.0	15.9	0.0	15.8	0.0	15.8	0.0	16.6	0.0	16.2	0.0	16.1	0.0	16.8
3-4	0.0	15.1	0.0	15.1	0.0	15.1	0.0	15.8	0.0	15.4	0.0	15.3	0.0	16.2
4-5	0.0	14.6	0.0	14.3	0.0	14.7	0.0	15.4	0.0	15.2	0.0	15.0	0.0	15.6
5-6	0.0	14.3	0.0	14.2	0.0	14.5	0.0	15.2	0.0	14.8	0.0	15.0	0.0	15.2
6-7	0.0	14.2	0.0	14.4	0.0	14.5	0.0	15.3	0.0	14.9	0.0	14.7	0.0	15.2
7-8	0.0	14.4	0.0	14.6	0.0	15.2	0.0	15.4	0.0	15.3	0.0	15.0	0.0	15.2
8-9	0.0	14.2	0.0	14.7	0.0	15.1	0.0	15.3	0.0	15.1	0.0	14.7	0.0	15.1
9-10	0.0	14.4	0.0	14.4	0.0	15.0	0.0	15.3	0.0	15.2	0.0	14.9	0.0	15.1
10-11	0.0	14.5	0.0	14.9	0.0	14.9	0.0	15.4	0.0	15.3	0.0	15.1	0.0	15.1
11-12	0.0	14.5	0.0	14.9	0.0	15.0	0.0	15.4	0.0	15.3	0.0	15.2	0.0	15.2
12-13	0.0	14.6	0.0	14.9	0.0	15.3	0.0	15.4	0.0	15.5	0.0	15.3	0.0	15.1
13-14	0.0	14.5	0.0	14.9	0.0	15.1	0.0	15.2	0.0	15.4	0.0	15.2	0.0	15.1
14-15	0.0	14.7	0.0	15.0	0.0	15.1	0.0	15.2	0.0	15.5	0.0	15.4	0.0	15.4
15-16	0.0	15.0	0.0	15.3	0.0	15.2	0.0	15.4	0.0	15.6	0.0	15.0	0.0	15.4
16-17	0.0	15.0	0.0	15.0	0.0	15.2	0.0	15.4	0.0	15.6	0.0	14.9	0.0	15.0
17-18	0.0	15.1	0.0	15.0	0.0	15.4	0.0	15.3	0.0	15.6	0.0	15.3	0.0	14.9
18-19	0.0	15.4	0.0	15.3	0.0	15.4	0.0	15.4	0.0	15.5	0.0	15.6	0.0	15.7
19-20	0.0	15.8	0.0	15.8	0.0	15.7	0.0	16.0	0.0	15.9	0.0	16.1	0.0	16.2
20-21	0.0	16.8	0.0	16.4	0.0	16.8	0.0	17.2	0.0	16.8	0.0	16.9	0.0	17.0
21-22	0.0	17.8	0.0	17.7	0.0	17.5	0.0	18.4	0.0	17.8	0.0	17.4	0.0	17.8
22-23	0.0	18.1	0.0	18.4	0.0	18.0	0.0	18.4	0.0	18.3	0.0	18.0	0.0	17.8
23-24	0.0	17.9	0.0	17.9	0.0	18.2	0.0	18.1	0.0	18.4	0.0	17.9	0.0	18.1
Total	0.0	—	0.0	—	0.0	—	0.0	—	0.0	—	0.0	—	0.0	—
Max	0.0	18.1	0.0	18.4	0.0	18.2	0.0	18.4	0.0	18.4	0.0	18.0	0.0	18.1
Min	0.0	14.2	0.0	14.2	0.0	14.5	0.0	15.2	0.0	14.8	0.0	14.7	0.0	14.9
Ave	—	15.5	—	15.5	—	15.7	—	16.1	—	16.0	—	15.8	—	16.0

[2022/2/13 ~ 2022/2/19]

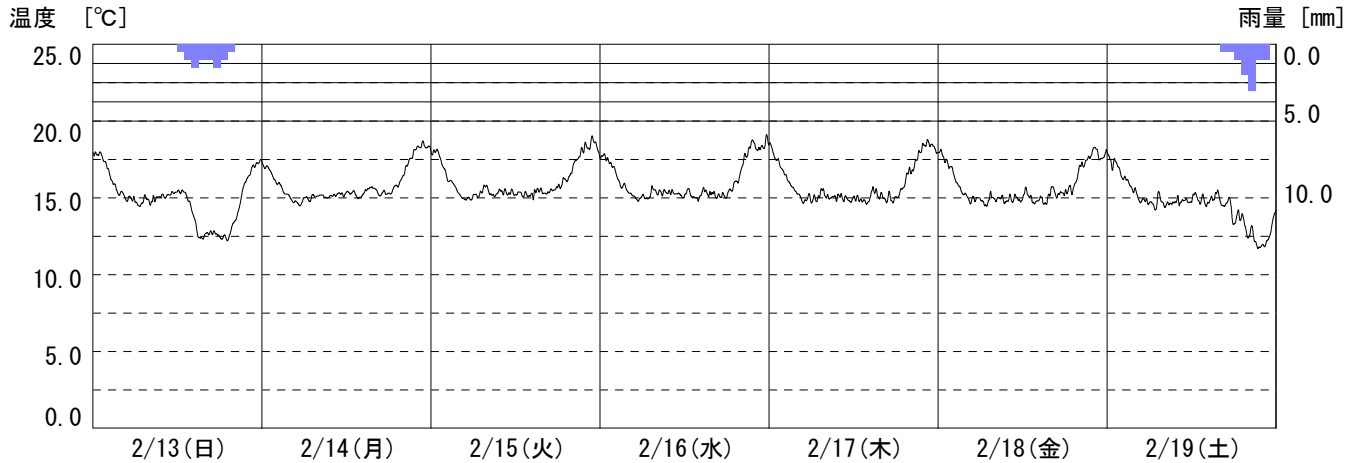
ID1 : 445 - 301

現場名 : 大津

測点名 : No.1温度_φ900

データ種別 : 温度

メモ :



時間	雨量 [mm]	温度 [°C]	雨量 [mm]	温度 [°C]	雨量 [mm]	温度 [°C]	雨量 [mm]	温度 [°C]	雨量 [mm]	温度 [°C]	雨量 [mm]	温度 [°C]	雨量 [mm]	温度 [°C]
0-1	0.0	17.9	0.0	17.0	0.0	18.0	0.0	17.7	0.0	18.0	0.0	17.8	0.0	17.4
1-2	0.0	17.5	0.0	16.4	0.0	17.3	0.0	17.2	0.0	17.1	0.0	17.2	0.0	17.0
2-3	0.0	16.3	0.0	15.8	0.0	16.2	0.0	16.2	0.0	16.3	0.0	16.1	0.0	16.2
3-4	0.0	15.4	0.0	15.2	0.0	15.6	0.0	15.7	0.0	15.5	0.0	15.3	0.0	15.6
4-5	0.0	15.1	0.0	14.8	0.0	15.0	0.0	15.2	0.0	15.0	0.0	14.9	0.0	15.0
5-6	0.0	15.0	0.0	14.7	0.0	15.0	0.0	14.9	0.0	15.0	0.0	14.9	0.0	14.8
6-7	0.0	14.6	0.0	14.9	0.0	15.2	0.0	15.0	0.0	14.9	0.0	14.6	0.0	14.5
7-8	0.0	14.9	0.0	15.1	0.0	15.6	0.0	15.5	0.0	15.3	0.0	15.0	0.0	15.0
8-9	0.0	14.8	0.0	15.1	0.0	15.2	0.0	15.3	0.0	15.0	0.0	14.9	0.0	14.6
9-10	0.0	15.1	0.0	15.1	0.0	15.4	0.0	15.4	0.0	15.1	0.0	14.8	0.0	14.7
10-11	0.0	15.1	0.0	15.2	0.0	15.3	0.0	15.3	0.0	15.0	0.0	15.0	0.0	14.8
11-12	0.0	15.3	0.0	15.2	0.0	15.3	0.0	15.2	0.0	14.9	0.0	14.9	0.0	14.8
12-13	0.5	15.4	0.0	15.4	0.0	15.3	0.0	15.4	0.0	15.0	0.0	15.3	0.0	15.1
13-14	1.0	14.8	0.0	15.1	0.0	15.2	0.0	15.0	0.0	14.8	0.0	14.8	0.0	14.8
14-15	1.5	13.3	0.0	15.4	0.0	15.3	0.0	15.4	0.0	15.2	0.0	14.9	0.0	14.8
15-16	1.0	12.5	0.0	15.6	0.0	15.5	0.0	15.3	0.0	15.2	0.0	15.0	0.0	15.2
16-17	1.0	12.7	0.0	15.3	0.0	15.4	0.0	15.2	0.0	15.0	0.0	15.4	0.5	14.6
17-18	1.5	12.7	0.0	15.3	0.0	15.6	0.0	15.1	0.0	14.9	0.0	15.3	0.5	14.3
18-19	1.0	12.4	0.0	15.5	0.0	16.0	0.0	15.5	0.0	15.3	0.0	15.5	1.0	13.7
19-20	0.5	12.8	0.0	16.0	0.0	16.3	0.0	16.2	0.0	16.4	0.0	16.1	2.0	13.2
20-21	0.0	14.1	0.0	17.0	0.0	17.4	0.0	17.5	0.0	17.0	0.0	17.2	3.0	12.7
21-22	0.0	15.9	0.0	17.9	0.0	18.2	0.0	18.5	0.0	18.1	0.0	17.7	1.0	11.9
22-23	0.0	16.8	0.0	18.4	0.0	18.5	0.0	18.2	0.0	18.5	0.0	18.0	1.0	12.1
23-24	0.0	17.3	0.0	18.3	0.0	18.3	0.0	18.6	0.0	18.2	0.0	17.8	0.0	13.5
Total	8.0	—	0.0	—	0.0	—	0.0	—	0.0	—	0.0	—	9.0	—
Max	1.5	17.9	0.0	18.4	0.0	18.5	0.0	18.6	0.0	18.5	0.0	18.0	3.0	17.4
Min	0.0	12.4	0.0	14.7	0.0	15.0	0.0	14.9	0.0	14.8	0.0	14.6	0.0	11.9
Ave	—	14.9	—	15.8	—	16.1	—	16.0	—	15.9	—	15.8	—	14.6

[2022/2/20 ~ 2022/2/26]

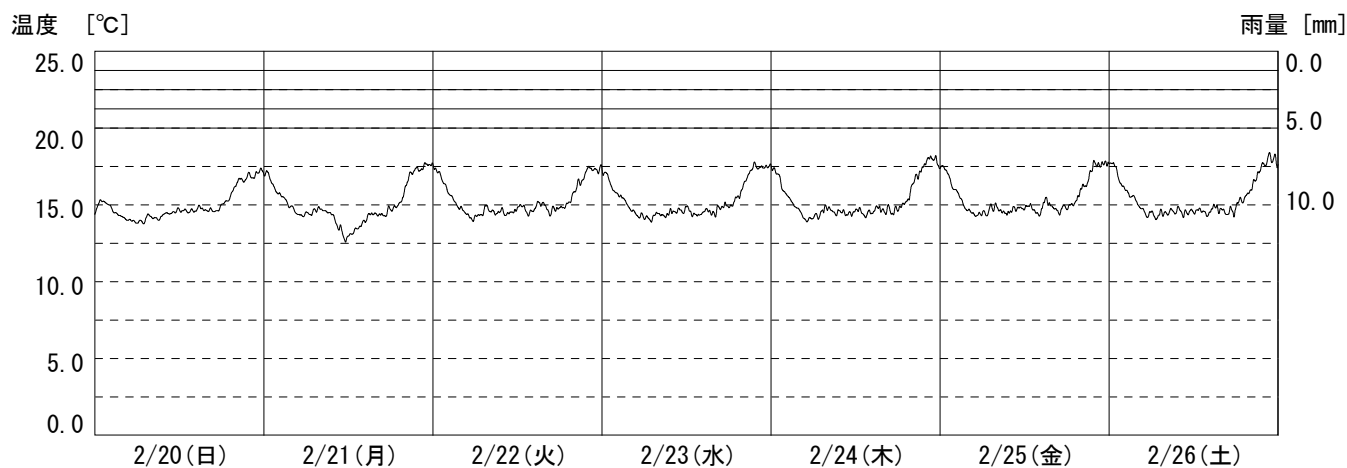
ID1 : 445 - 301

現場名 : 大津

測点名 : No.1温度_φ900

データ種別 : 温度

メモ :



時間	雨量 [mm]	温度 [°C]	雨量 [mm]	温度 [°C]	雨量 [mm]	温度 [°C]	雨量 [mm]	温度 [°C]	雨量 [mm]	温度 [°C]	雨量 [mm]	温度 [°C]	雨量 [mm]	温度 [°C]
0-1	0.0	15.0	0.0	16.9	0.0	17.2	0.0	17.0	0.0	17.2	0.0	17.4	0.0	17.6
1-2	0.0	15.1	0.0	16.1	0.0	16.4	0.0	16.0	0.0	16.2	0.0	16.5	0.0	16.5
2-3	0.0	14.7	0.0	15.6	0.0	15.6	0.0	15.6	0.0	15.5	0.0	15.7	0.0	15.8
3-4	0.0	14.3	0.0	15.0	0.0	14.9	0.0	15.1	0.0	14.9	0.0	14.9	0.0	15.4
4-5	0.0	14.1	0.0	14.5	0.0	14.5	0.0	14.5	0.0	14.2	0.0	14.5	0.0	14.8
5-6	0.0	13.9	0.0	14.4	0.0	14.1	0.0	14.3	0.0	14.1	0.0	14.4	0.0	14.4
6-7	0.0	13.9	0.0	14.4	0.0	14.3	0.0	14.1	0.0	14.3	0.0	14.5	0.0	14.3
7-8	0.0	14.2	0.0	14.7	0.0	14.7	0.0	14.3	0.0	14.7	0.0	14.9	0.0	14.5
8-9	0.0	14.1	0.0	14.6	0.0	14.5	0.0	14.3	0.0	14.7	0.0	14.6	0.0	14.5
9-10	0.0	14.3	0.0	14.4	0.0	14.6	0.0	14.5	0.0	14.5	0.0	14.5	0.0	14.6
10-11	0.0	14.5	0.0	13.6	0.0	14.4	0.0	14.6	0.0	14.5	0.0	14.7	0.0	14.5
11-12	0.0	14.6	0.0	12.9	0.0	14.6	0.0	14.6	0.0	14.5	0.0	14.8	0.0	14.5
12-13	0.0	14.6	0.0	13.2	0.0	14.9	0.0	14.6	0.0	14.6	0.0	14.9	0.0	14.6
13-14	0.0	14.6	0.0	13.6	0.0	14.5	0.0	14.4	0.0	14.4	0.0	14.5	0.0	14.5
14-15	0.0	14.7	0.0	14.1	0.0	14.9	0.0	14.6	0.0	14.6	0.0	14.9	0.0	14.7
15-16	0.0	14.7	0.0	14.4	0.0	15.1	0.0	14.5	0.0	14.7	0.0	15.1	0.0	14.7
16-17	0.0	14.6	0.0	14.3	0.0	14.6	0.0	14.7	0.0	14.7	0.0	14.6	0.0	14.5
17-18	0.0	14.7	0.0	14.6	0.0	14.8	0.0	14.9	0.0	14.6	0.0	14.8	0.0	14.6
18-19	0.0	15.2	0.0	14.8	0.0	14.9	0.0	15.1	0.0	14.9	0.0	15.0	0.0	15.2
19-20	0.0	15.9	0.0	15.4	0.0	15.4	0.0	15.7	0.0	15.6	0.0	15.5	0.0	15.6
20-21	0.0	16.6	0.0	16.7	0.0	16.3	0.0	16.8	0.0	16.7	0.0	16.3	0.0	16.4
21-22	0.0	16.8	0.0	17.3	0.0	17.0	0.0	17.5	0.0	17.4	0.0	17.4	0.0	17.4
22-23	0.0	16.9	0.0	17.4	0.0	17.4	0.0	17.4	0.0	18.0	0.0	17.6	0.0	18.0
23-24	0.0	17.2	0.0	17.6	0.0	17.3	0.0	17.5	0.0	17.8	0.0	17.7	0.0	17.9
Total	0.0	—	0.0	—	0.0	—	0.0	—	0.0	—	0.0	—	0.0	—
Max	0.0	17.2	0.0	17.6	0.0	17.4	0.0	17.5	0.0	18.0	0.0	17.7	0.0	18.0
Min	0.0	13.9	0.0	12.9	0.0	14.1	0.0	14.1	0.0	14.1	0.0	14.4	0.0	14.3
Ave	—	15.0	—	15.0	—	15.3	—	15.3	—	15.3	—	15.4	—	15.4

[2022/2/27 ~ 2022/3/5]

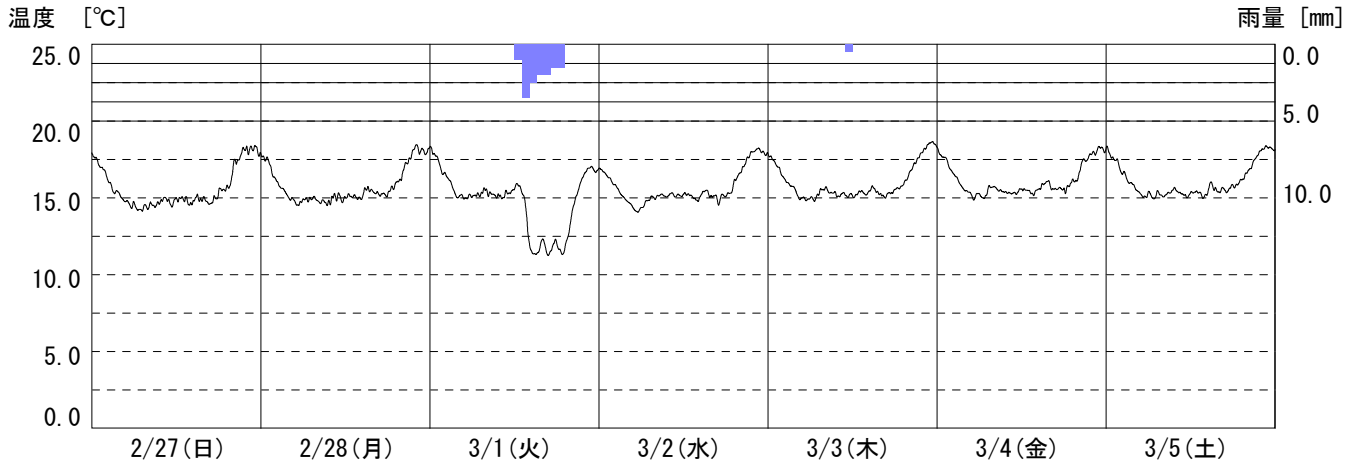
ID1 : 445 - 301

現場名 : 大津

測点名 : No.1温度_φ900

データ種別 : 温度

メモ :



時間	雨量 [mm]	温度 [°C]	雨量 [mm]	温度 [°C]	雨量 [mm]	温度 [°C]	雨量 [mm]	温度 [°C]	雨量 [mm]	温度 [°C]	雨量 [mm]	温度 [°C]	雨量 [mm]	温度 [°C]
0-1	0.0	17.5	0.0	17.6	0.0	17.9	0.0	16.7	0.0	17.6	0.0	17.8	0.0	17.9
1-2	0.0	16.9	0.0	16.7	0.0	16.9	0.0	16.2	0.0	16.9	0.0	17.2	0.0	17.3
2-3	0.0	15.9	0.0	15.9	0.0	16.3	0.0	15.6	0.0	16.1	0.0	16.4	0.0	16.5
3-4	0.0	15.3	0.0	15.3	0.0	15.3	0.0	15.0	0.0	15.7	0.0	15.7	0.0	15.9
4-5	0.0	14.9	0.0	14.8	0.0	15.1	0.0	14.5	0.0	15.0	0.0	15.3	0.0	15.4
5-6	0.0	14.6	0.0	14.7	0.0	15.1	0.0	14.2	0.0	14.9	0.0	15.1	0.0	15.1
6-7	0.0	14.3	0.0	14.9	0.0	15.2	0.0	14.6	0.0	15.0	0.0	15.1	0.0	15.1
7-8	0.0	14.4	0.0	14.9	0.0	15.4	0.0	15.0	0.0	15.5	0.0	15.7	0.0	15.3
8-9	0.0	14.5	0.0	14.8	0.0	15.3	0.0	15.2	0.0	15.5	0.0	15.6	0.0	15.2
9-10	0.0	14.7	0.0	14.7	0.0	15.1	0.0	15.1	0.0	15.2	0.0	15.4	0.0	15.5
10-11	0.0	14.9	0.0	15.1	0.0	15.2	0.0	15.2	0.0	15.2	0.0	15.3	0.0	15.3
11-12	0.0	14.7	0.0	15.0	0.0	15.4	0.0	15.2	0.5	15.2	0.0	15.4	0.0	15.2
12-13	0.0	14.9	0.0	15.1	1.0	15.8	0.0	15.2	0.0	15.2	0.0	15.5	0.0	15.4
13-14	0.0	14.8	0.0	15.1	3.5	14.2	0.0	15.0	0.0	15.3	0.0	15.3	0.0	15.2
14-15	0.0	14.9	0.0	15.3	2.5	11.5	0.0	15.2	0.0	15.5	0.0	15.7	0.0	15.6
15-16	0.0	14.9	0.0	15.5	2.0	11.8	0.0	15.3	0.0	15.4	0.0	16.0	0.0	15.5
16-17	0.0	14.7	0.0	15.3	2.0	11.6	0.0	15.0	0.0	15.1	0.0	15.6	0.0	15.5
17-18	0.0	15.0	0.0	15.2	1.5	11.9	0.0	15.1	0.0	15.4	0.0	15.6	0.0	15.6
18-19	0.0	15.5	0.0	15.6	1.5	11.5	0.0	15.3	0.0	15.7	0.0	15.7	0.0	15.9
19-20	0.0	16.0	0.0	16.1	0.0	12.5	0.0	16.3	0.0	16.1	0.0	16.1	0.0	16.4
20-21	0.0	17.4	0.0	17.1	0.0	14.7	0.0	17.1	0.0	17.0	0.0	17.2	0.0	17.0
21-22	0.0	18.1	0.0	18.0	0.0	16.2	0.0	17.9	0.0	17.8	0.0	17.7	0.0	17.8
22-23	0.0	18.1	0.0	18.2	0.0	16.9	0.0	18.1	0.0	18.4	0.0	18.1	0.0	18.3
23-24	0.0	18.1	0.0	18.1	0.0	16.8	0.0	17.9	0.0	18.5	0.0	18.2	0.0	18.2
Total	0.0	—	0.0	—	14.0	—	0.0	—	0.5	—	0.0	—	0.0	—
Max	0.0	18.1	0.0	18.2	3.5	17.9	0.0	18.1	0.5	18.5	0.0	18.2	0.0	18.3
Min	0.0	14.3	0.0	14.7	0.0	11.5	0.0	14.2	0.0	14.9	0.0	15.1	0.0	15.1
Ave	—	15.6	—	15.8	—	14.7	—	15.7	—	16.0	—	16.1	—	16.1

[2022/3/6 ~ 2022/3/12]

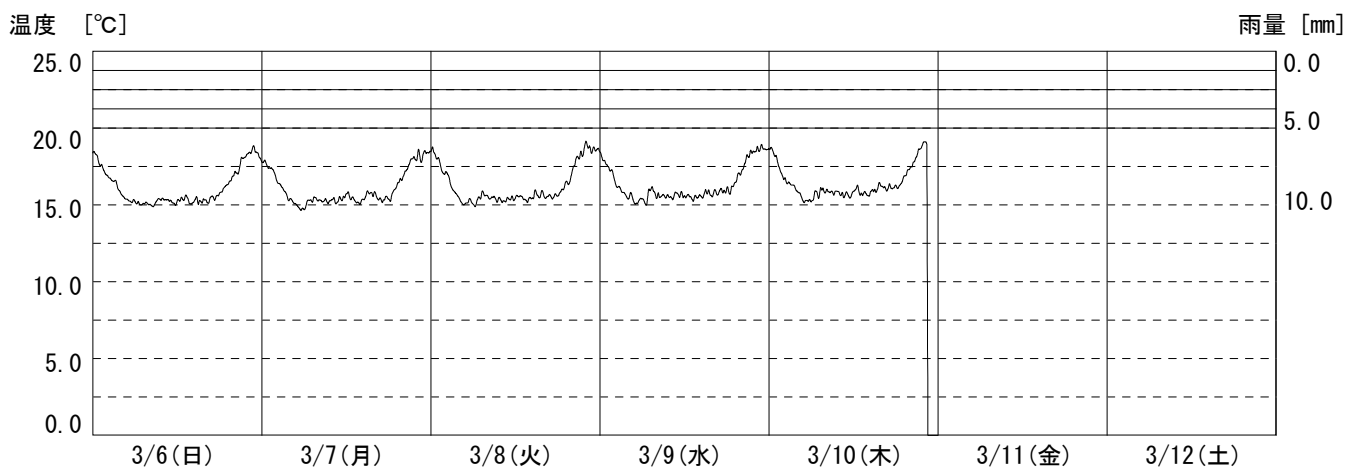
ID1 : 445 - 301

現場名 : 大津

測点名 : No.1温度_φ900

データ種別 : 温度

メモ :



時間	雨量 [mm]	温度 [°C]	雨量 [mm]	温度 [°C]	雨量 [mm]	温度 [°C]	雨量 [mm]	温度 [°C]	雨量 [mm]	温度 [°C]	雨量 [mm]	温度 [°C]	雨量 [mm]	温度 [°C]
0-1	0.0	18.1	0.0	17.7	0.0	18.3	0.0	17.9	0.0	18.4	-	-	-	-
1-2	0.0	17.3	0.0	17.2	0.0	17.4	0.0	17.2	0.0	17.3	-	-	-	-
2-3	0.0	16.7	0.0	16.3	0.0	16.7	0.0	16.2	0.0	16.5	-	-	-	-
3-4	0.0	16.1	0.0	15.6	0.0	15.7	0.0	15.7	0.0	16.2	-	-	-	-
4-5	0.0	15.5	0.0	15.1	0.0	15.1	0.0	15.4	0.0	15.5	-	-	-	-
5-6	0.0	15.2	0.0	14.7	0.0	15.2	0.0	15.3	0.0	15.3	-	-	-	-
6-7	0.0	15.1	0.0	15.2	0.0	15.2	0.0	15.4	0.0	15.6	-	-	-	-
7-8	0.0	15.1	0.0	15.4	0.0	15.7	0.0	15.9	0.0	15.9	-	-	-	-
8-9	0.0	15.0	0.0	15.3	0.0	15.5	0.0	15.6	0.0	15.9	-	-	-	-
9-10	0.0	15.4	0.0	15.2	0.0	15.3	0.0	15.5	0.0	15.8	-	-	-	-
10-11	0.0	15.3	0.0	15.3	0.0	15.3	0.0	15.6	0.0	15.7	-	-	-	-
11-12	0.0	15.1	0.0	15.5	0.0	15.4	0.0	15.6	0.0	15.7	-	-	-	-
12-13	0.0	15.4	0.0	15.6	0.0	15.6	0.0	15.5	0.0	16.0	-	-	-	-
13-14	0.0	15.3	0.0	15.2	0.0	15.3	0.0	15.5	0.0	15.7	-	-	-	-
14-15	0.0	15.3	0.0	15.5	0.0	15.6	0.0	15.7	0.0	15.8	-	-	-	-
15-16	0.0	15.3	0.0	15.7	0.0	15.7	0.0	15.7	0.0	16.1	-	-	-	-
16-17	0.0	15.3	0.0	15.4	0.0	15.5	0.0	15.8	0.0	16.1	-	-	-	-
17-18	0.0	15.5	0.0	15.4	0.0	15.6	0.0	15.9	0.0	16.2	-	-	-	-
18-19	0.0	16.1	0.0	15.7	0.0	15.9	0.0	16.0	0.0	16.3	-	-	-	-
19-20	0.0	16.6	0.0	16.5	0.0	16.6	0.0	16.8	0.0	17.1	-	-	-	-
20-21	0.0	17.3	0.0	17.3	0.0	17.8	0.0	17.7	0.0	17.8	-	-	-	-
21-22	0.0	18.1	0.0	18.0	0.0	18.5	0.0	18.4	0.0	18.8	-	-	-	-
22-23	0.0	18.5	0.0	18.2	0.0	18.7	0.0	18.7	0.0	-	-	-	-	-
23-24	0.0	18.2	0.0	18.4	0.0	18.6	0.0	18.6	0.0	-	-	-	-	-
Total	0.0	-	0.0	-	0.0	-	0.0	-	0.0	-	-	-	-	-
Max	0.0	18.5	0.0	18.4	0.0	18.7	0.0	18.7	0.0	-	-	-	-	-
Min	0.0	15.0	0.0	14.7	0.0	15.1	0.0	15.3	0.0	-	-	-	-	-
Ave	-	16.1	-	16.1	-	16.3	-	16.3	-	-	-	-	-	-