
新型コロナウイルス感染症にかかる 県内の感染動向等について

対象期間 5月16日～5月22日

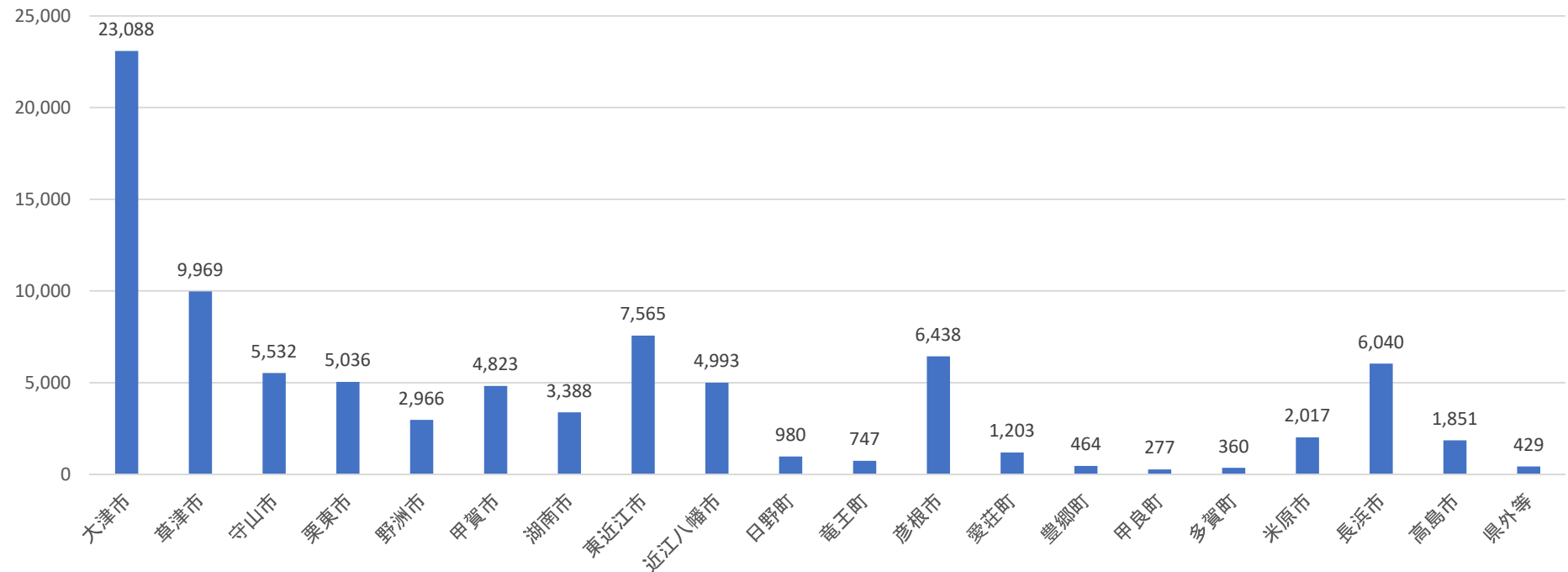
5月24日 健康医療福祉部感染症対策課

1、県内の感染状況について

1) 県内の陽性者発生状況

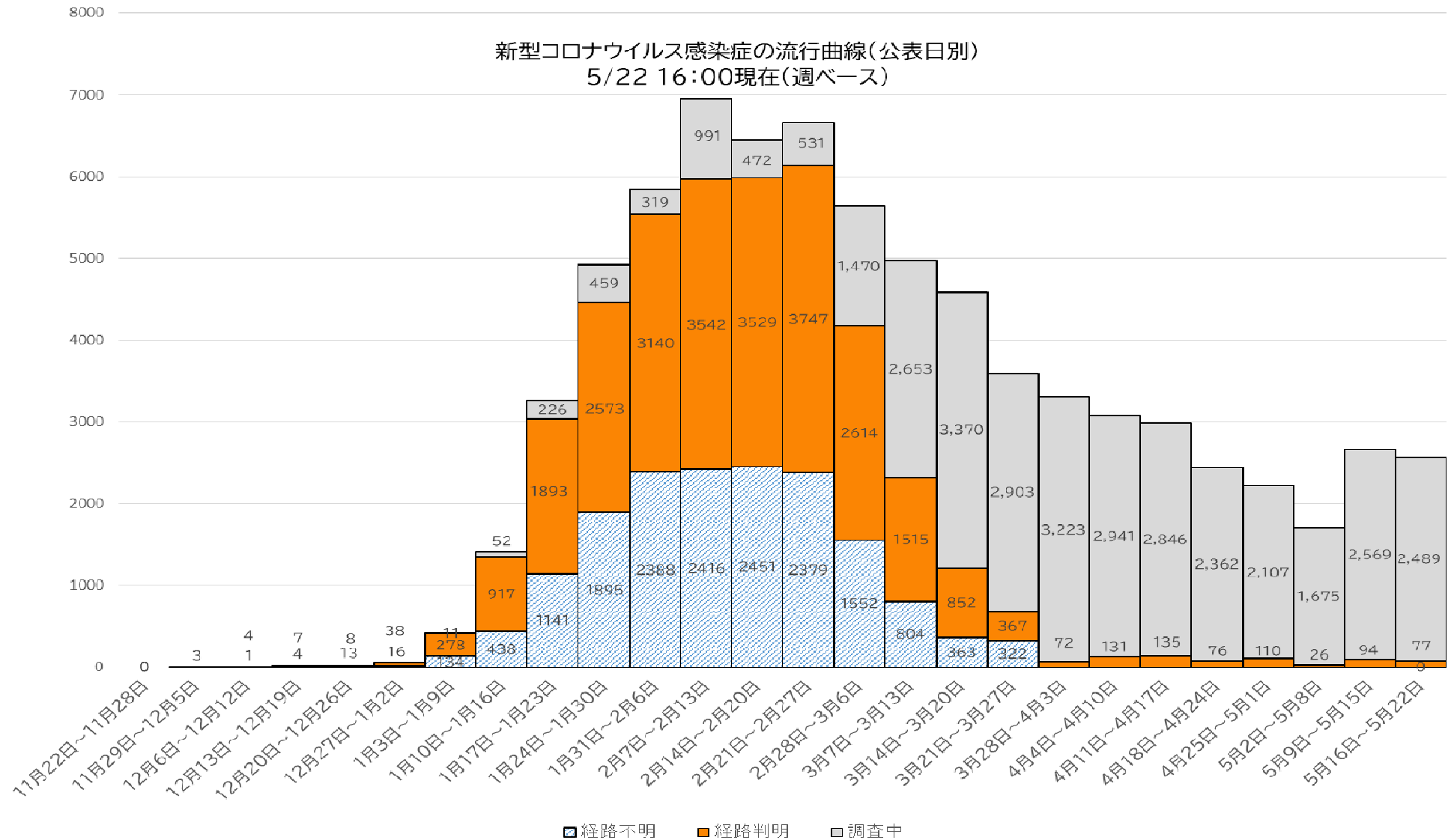
	新規感染者数
今週の報告数(5/16~5/22)	2,566人
累計(5/22時点)	88,166人

2) 市町別の累計陽性者発生状況



3) 県内の感染動向

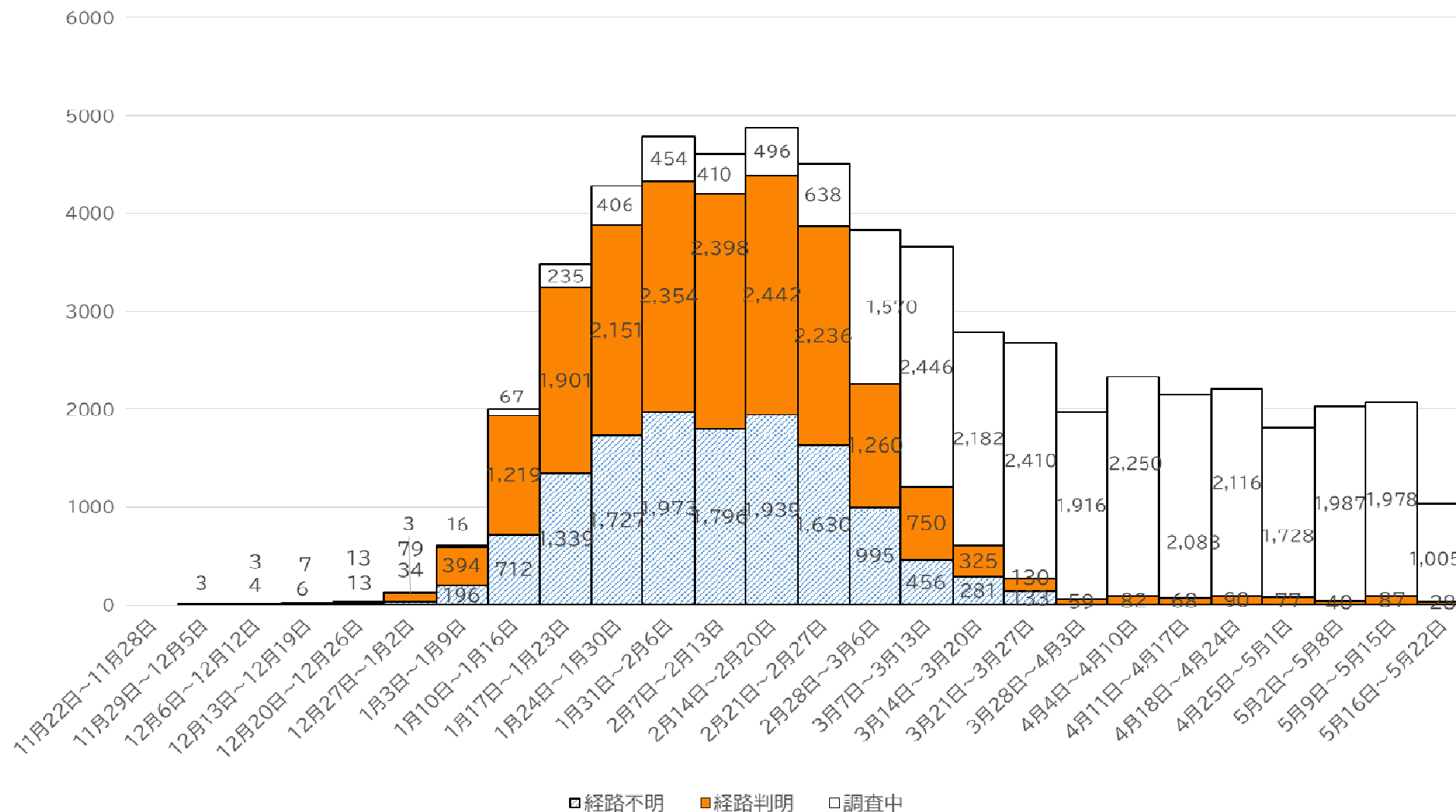
① 流行曲線(公表日別)(5月22日現在)



流行曲線：感染症の流行を経時的に観察し、流行の特徴を把握することができます。

②流行曲線(発症日別)(5月22日現在)

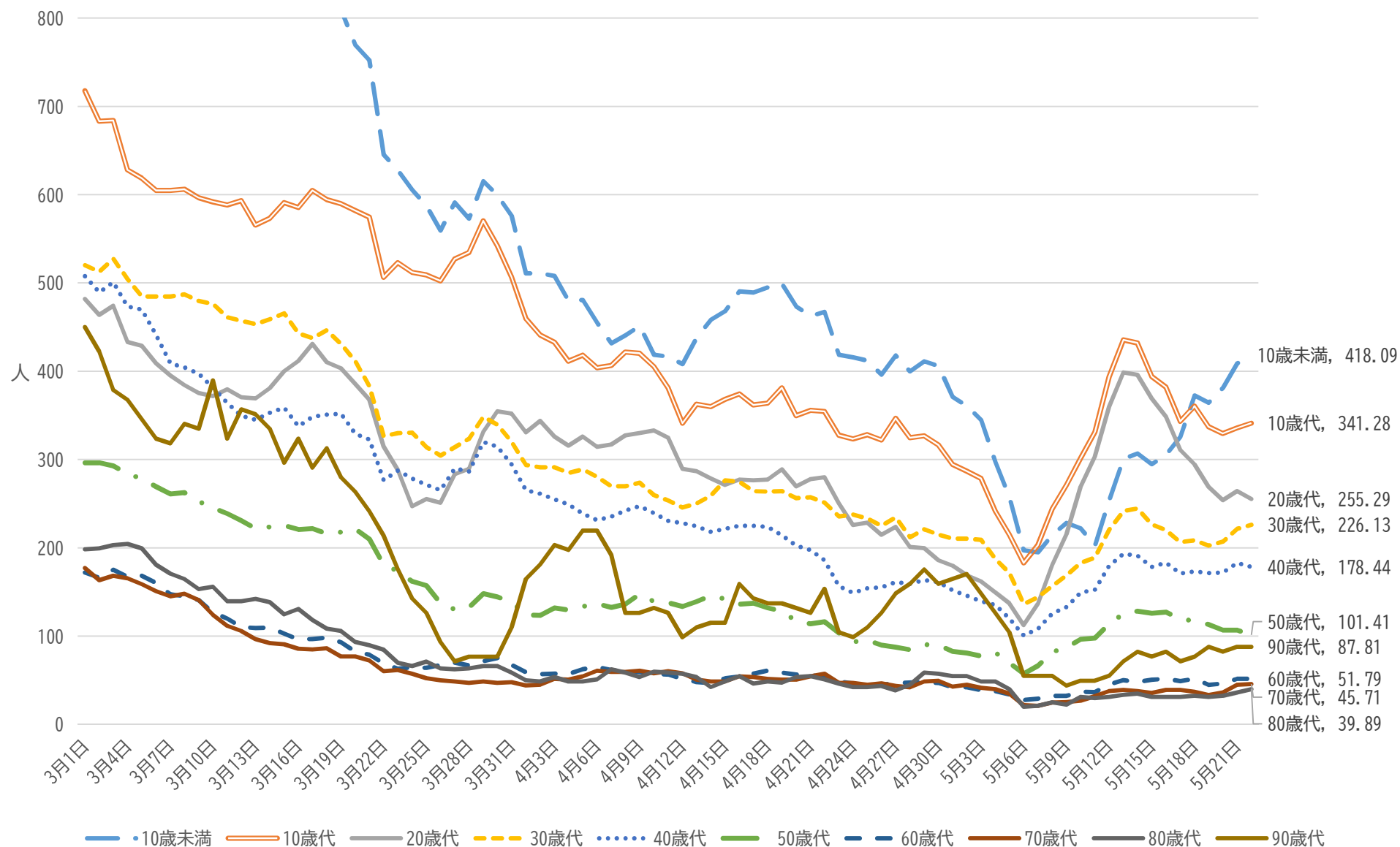
新型コロナウイルス感染症の流行曲線(発症日別)
(無症状者は除く)5/22 16:00現在(週ベース)



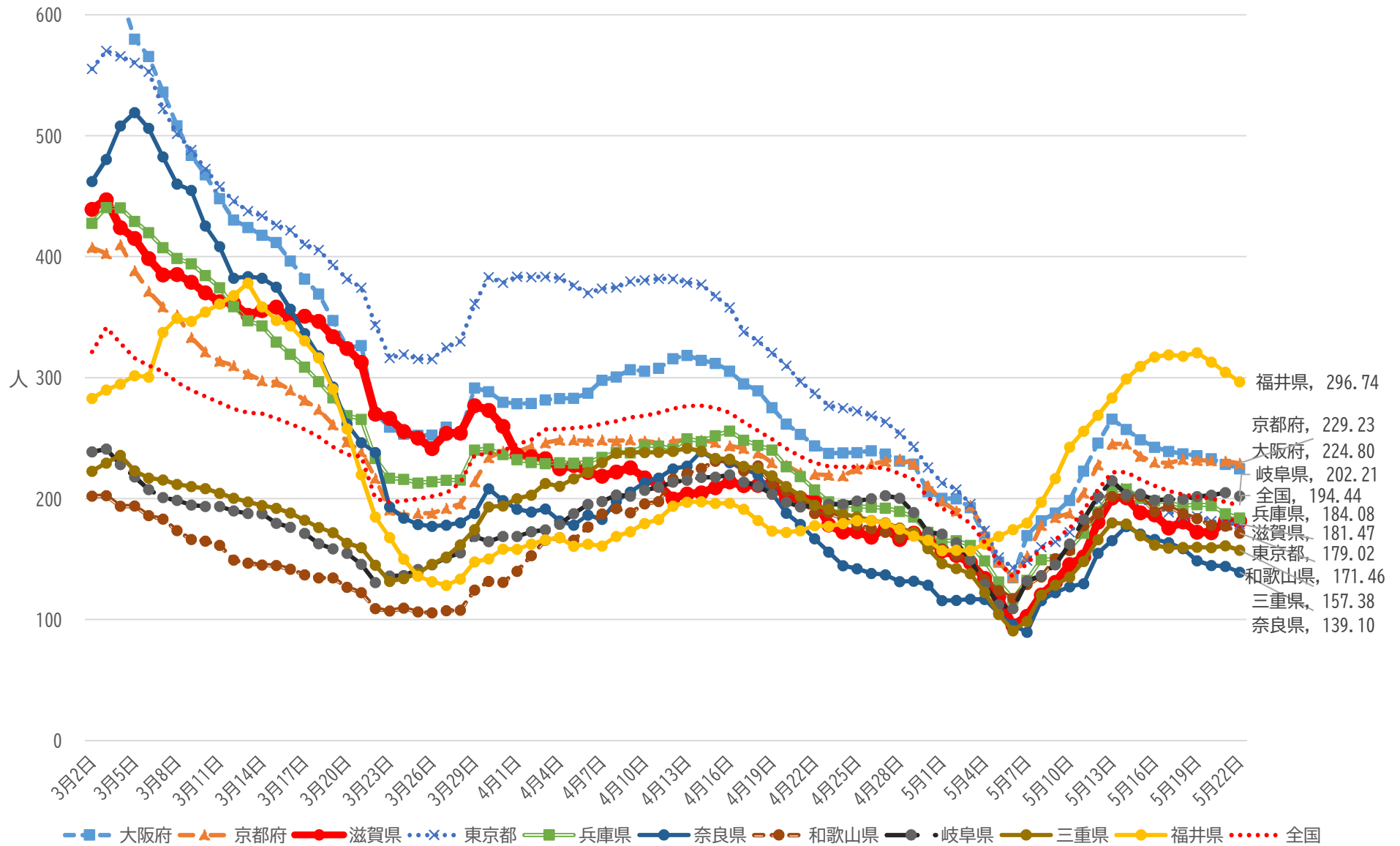
注)無症状者を計上していません。今後5/22以前に発症した患者が届出されることがあります。

4) 年代別 10万人あたりの新規感染者数推移

(公表日 直近7日間の累計患者数) (R4.3/1-5/22)



5) 近隣府県等の10万人当たりの新規感染者数の推移 (直近7日間の累計患者数) (R4.3/1-5/22)



2、県内の感染状況と体制について(5/22現在)

1) 県内の病床数および宿泊療養施設の状況

	県内 病床数					県内 宿泊療養 部屋数					
		入院者数	空床数		療養者数		清掃・修 理待ち	空数			
			県内発生	その他					県内発生	その他	
総数	500	84	77	7	416	630	109	109	0	80	441

2) 県内の陽性者発生状況

項 目	陽性者数累計	現在 陽性者数					入院予定等	宿泊 療養	退院等	死亡	
			入院中								
			重症	中等症	軽症						
PCR検査数	396,278										
(うち行政検査分	169,752)	88,166	3,429	77	0	10	67	3,243	109	84,518	219
(うちその他検査分	226,526)	(うちPCR検査判明分	52,836)					(うち自宅待機	32)		
抗原検査数	224,201	(うち抗原検査判明分	35,330)					(うち自宅療養	3211)		

重症：人工呼吸器またはECMO(体外式膜型人工肺)が必要

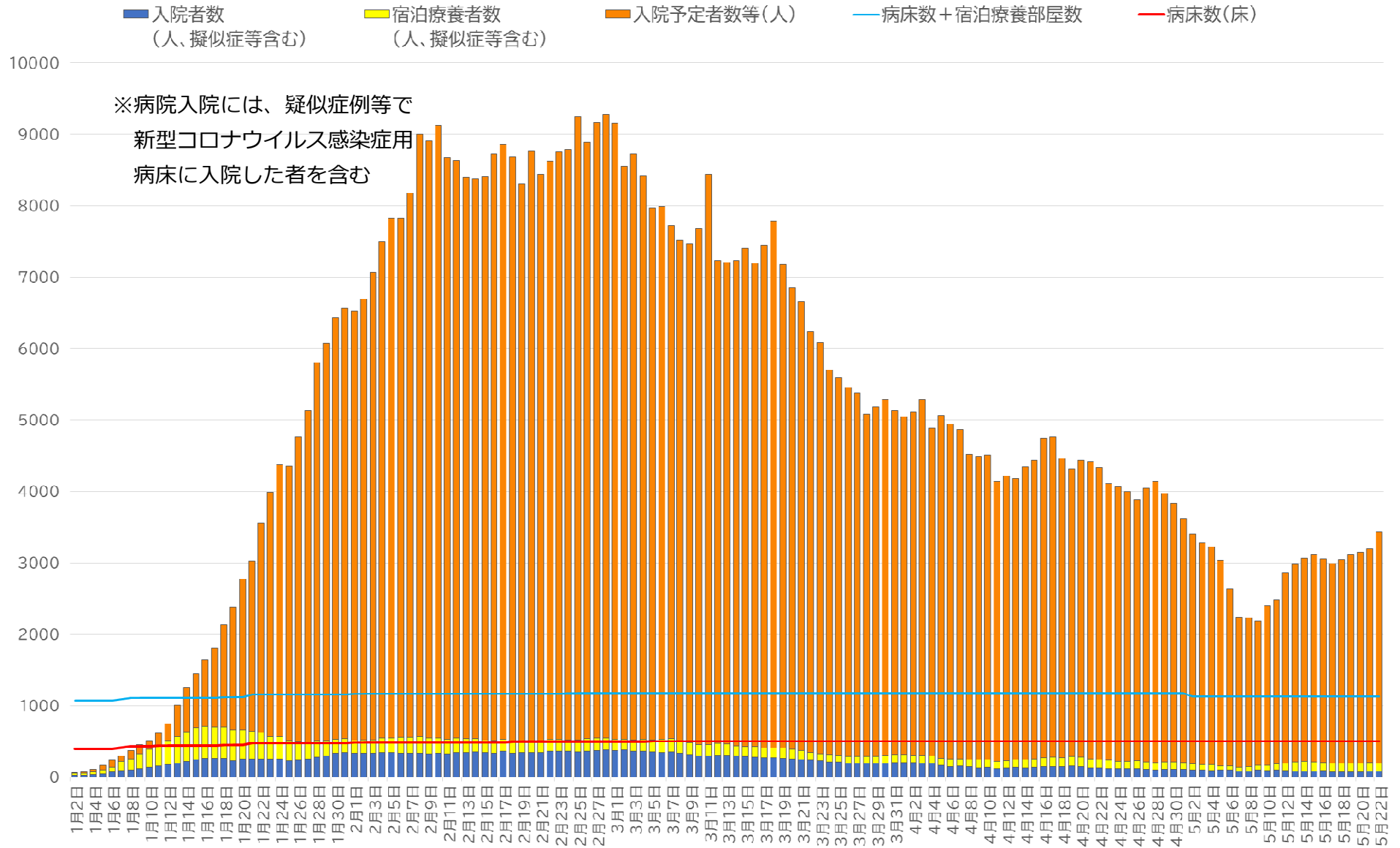
中等症：酸素投与が必要または摂食不可能

軽症：無症状または酸素不要、摂食可能

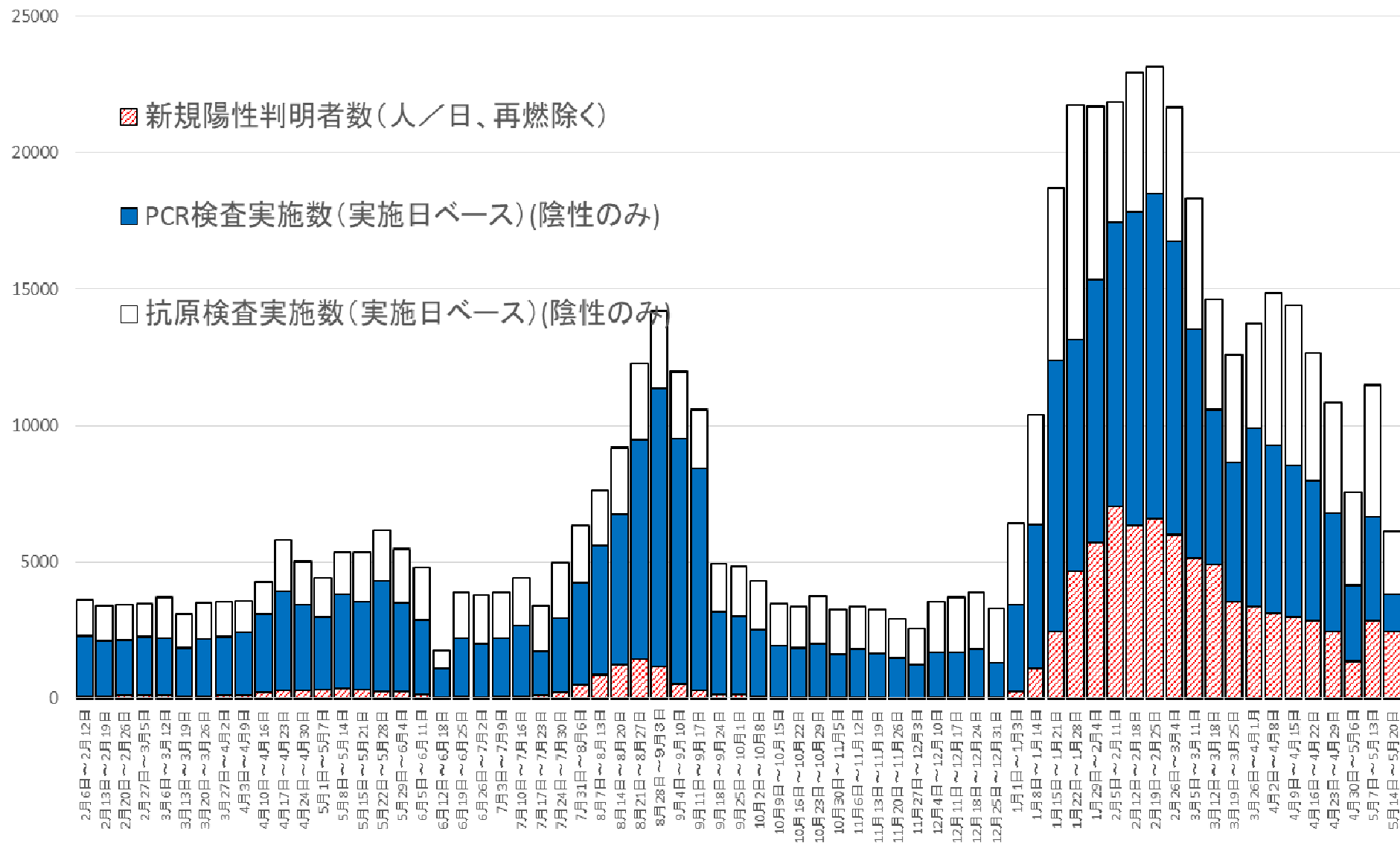
重症者以外のICU(集中治療室)利用者数

0人

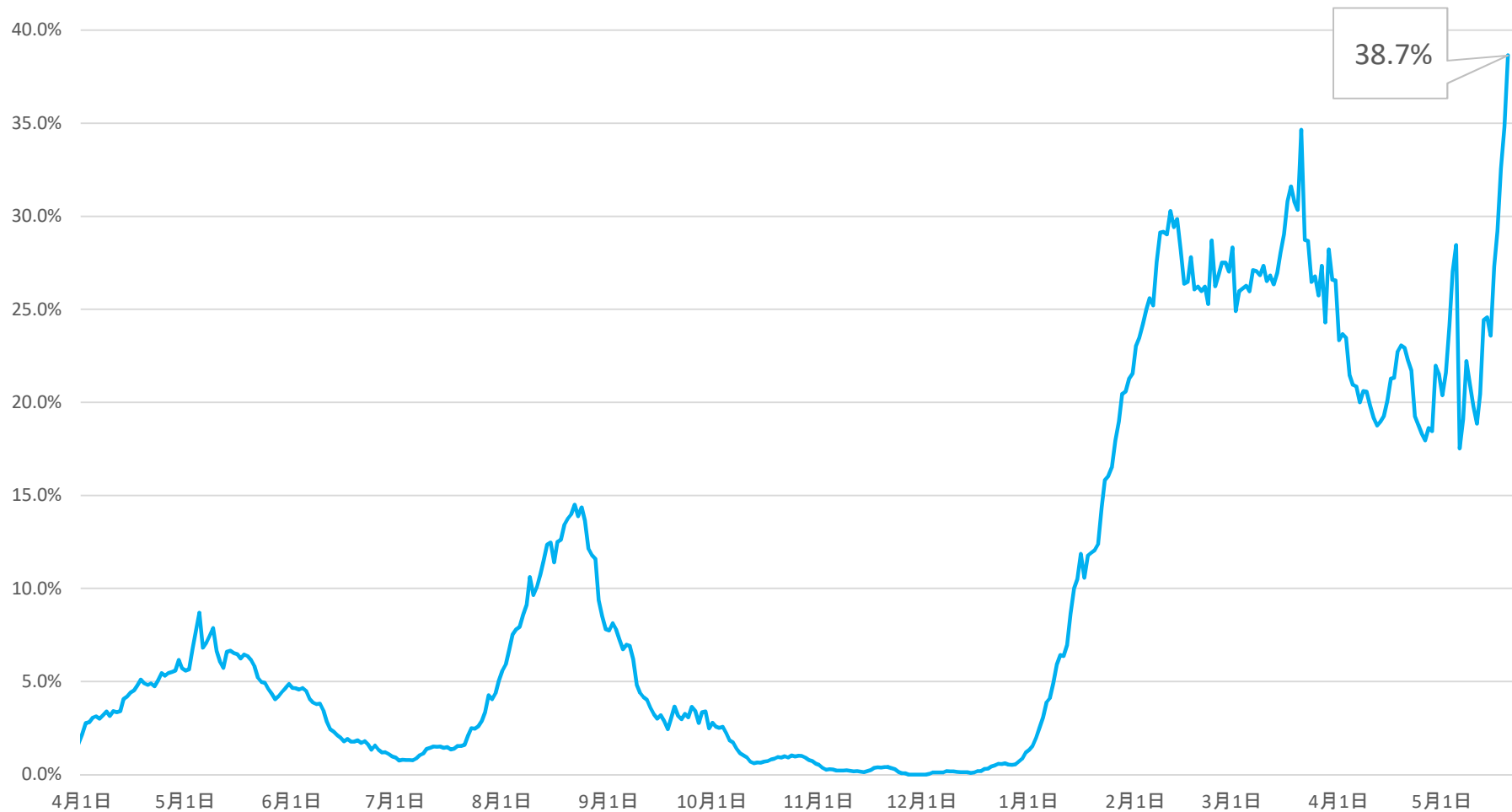
3)入院医療体制について



4)PCR等検査の状況(陰性確認を除く)



5)陽性率(7日間移動平均)

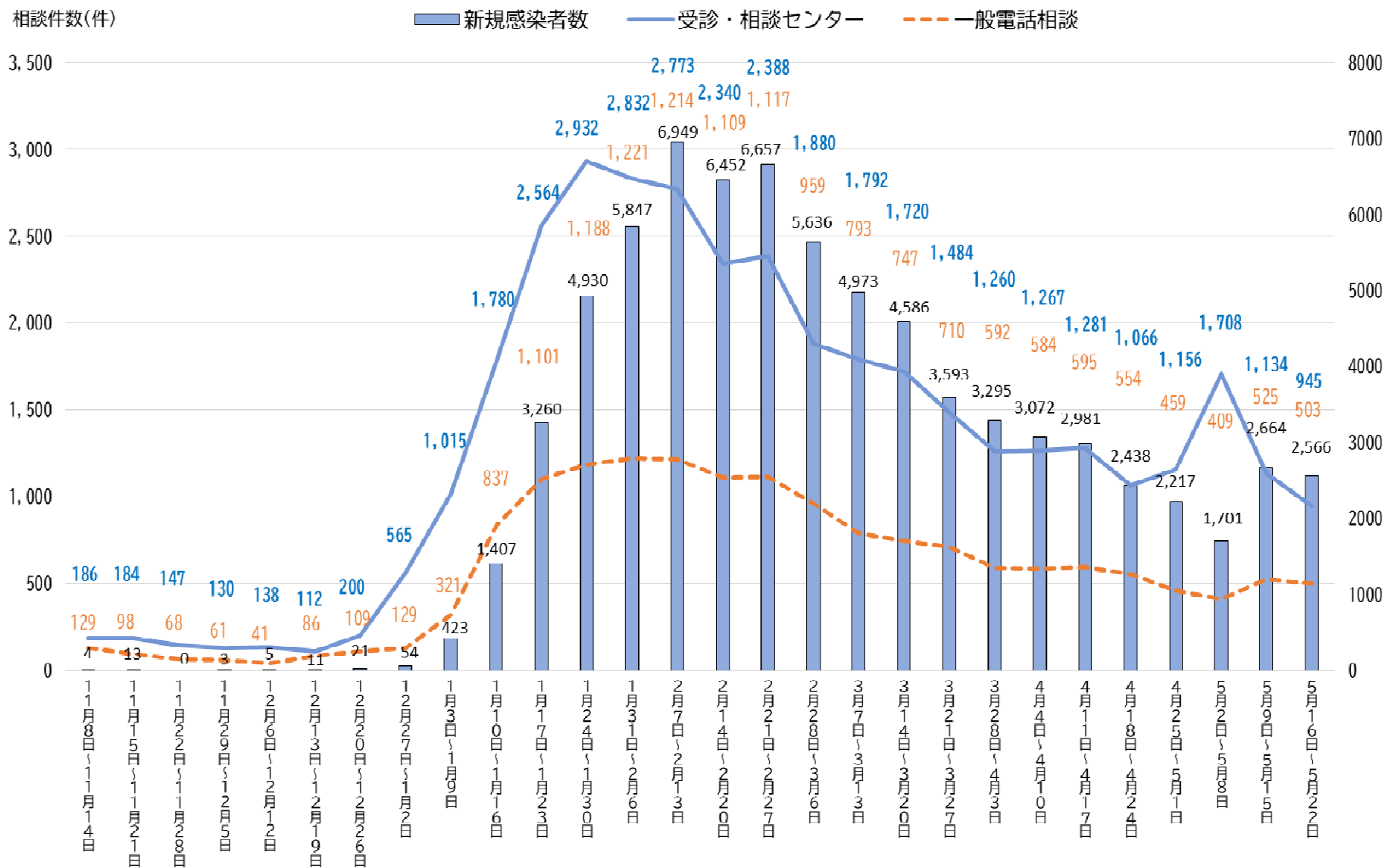


- 陽性率の7日間の移動平均（その日までの7日間の平均）を見ると、5月20日現在の陽性率は38.7%でした。

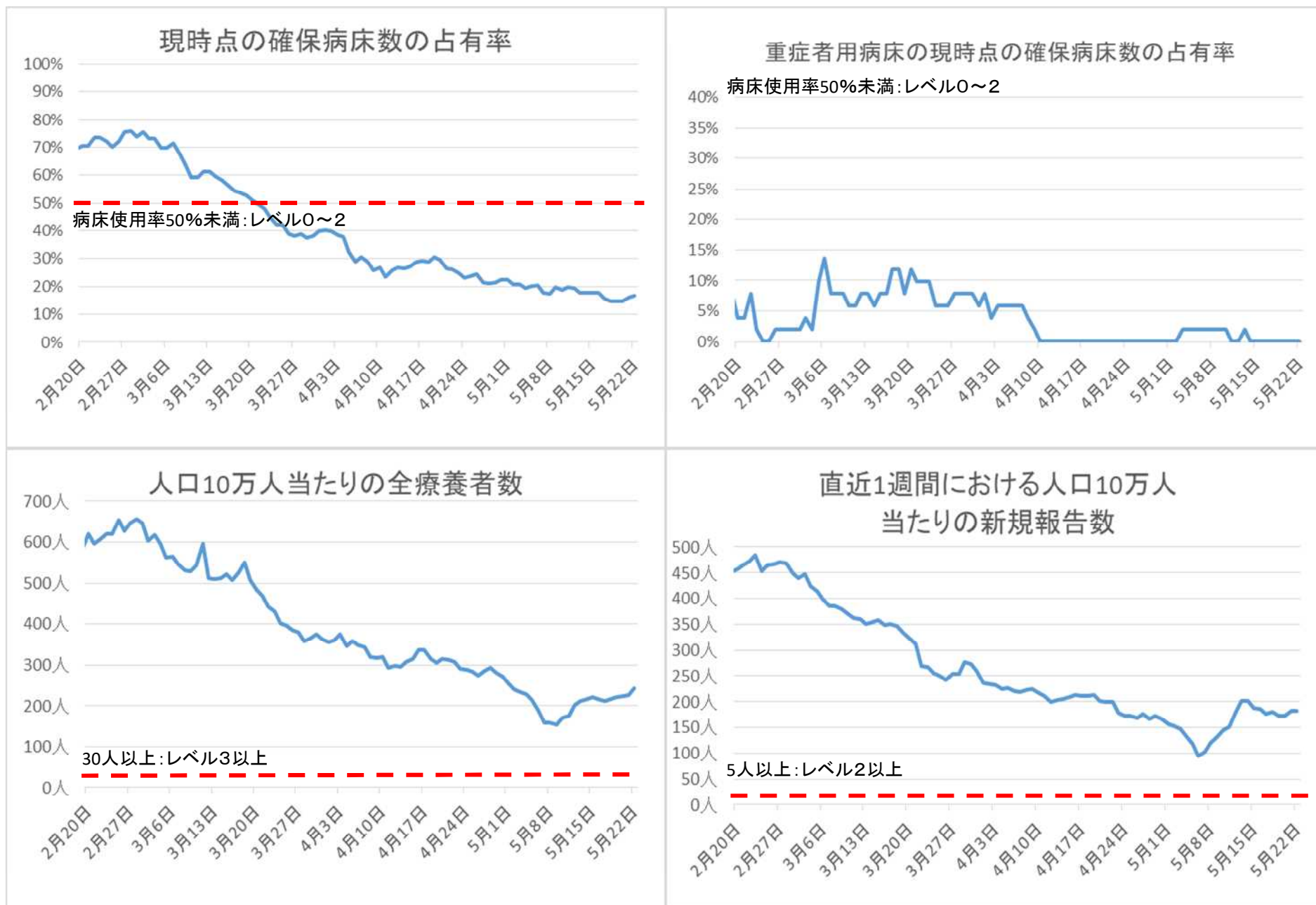
6)相談体制について

相談件数と新規感染者数（週計）

新規感染者数(人)



7)その他の県内の感染動向



評価(5/16~5/22の感染状況)

- 全国的に連休後、新規陽性者数の増加傾向が見られましたが、その後は横ばいで推移しています。連休中の減少は休診や検査数の減少が影響しているものと考えられ、連休後の増加は連休の反動によるものと考えられます。地域によっては、昨年度末のピークを上回っている所もあります。
- 本県も全国と同様に5月7日以降に増加傾向が見られましたが、16日からの週では横ばいで推移しています。連休後の増加は一時的な反動と考えられ、現在は大きな増加は認められていません。病床占有率は5月に入り継続して20%を下回っており、重症者用病床の占有率は低い値で推移しています。
- 5月20日に厚生労働省が就学前の子どものマスク着用については「一律に求めない」との考えを示しました。本県の年代別新規感染者数は、連休以降に10歳未満および10歳代が増加し、就学前の子どもも多く感染しています。なるべく感染機会を減らすために、常時換気や密の回避などのマスク着用以外の対策については継続して必要です。
- 介護関連事業所でのクラスターが継続して発生していますので、施設内感染の予防を徹底してください。また、陽性者が施設内で療養する場合であっても確実に治療を提供できるように、嘱託医や協力医療機関と事前に調整しておくことが必要です。
- 65歳以上のワクチン接種は進んでいますが、65歳未満の接種が少ない状況です。若い年代のワクチン接種を進めることも重要です。
- 換気を行いやすい季節です。常時換気をお願いします。県からもマスク着用の考え方について示しています。熱中症等にも気をつけながら適切にマスクの着脱を行い、密の回避など基本的な感染対策は緩めることなく、「うつさない」「うつらない」行動を心がけてください。