
新型コロナウイルス感染症にかかる 県内の感染動向等について

対象期間 8月22日～8月28日

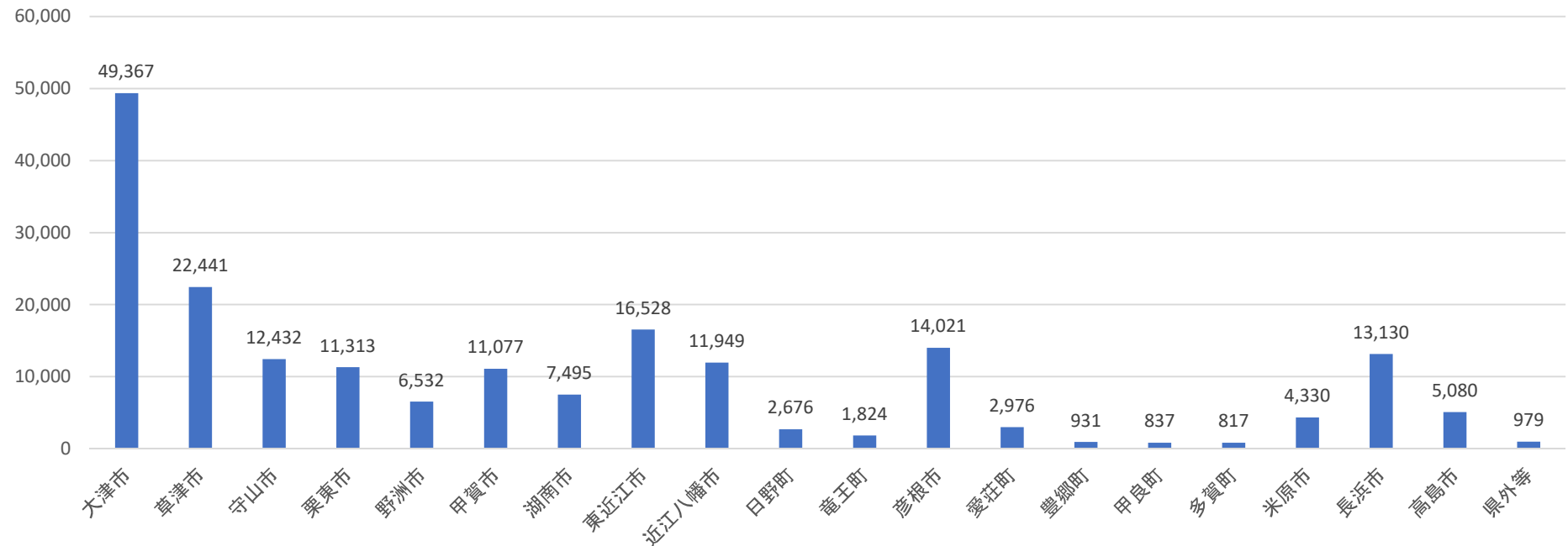
8月30日 健康医療福祉部感染症対策課

1、県内の感染状況について

1) 県内の陽性者発生状況

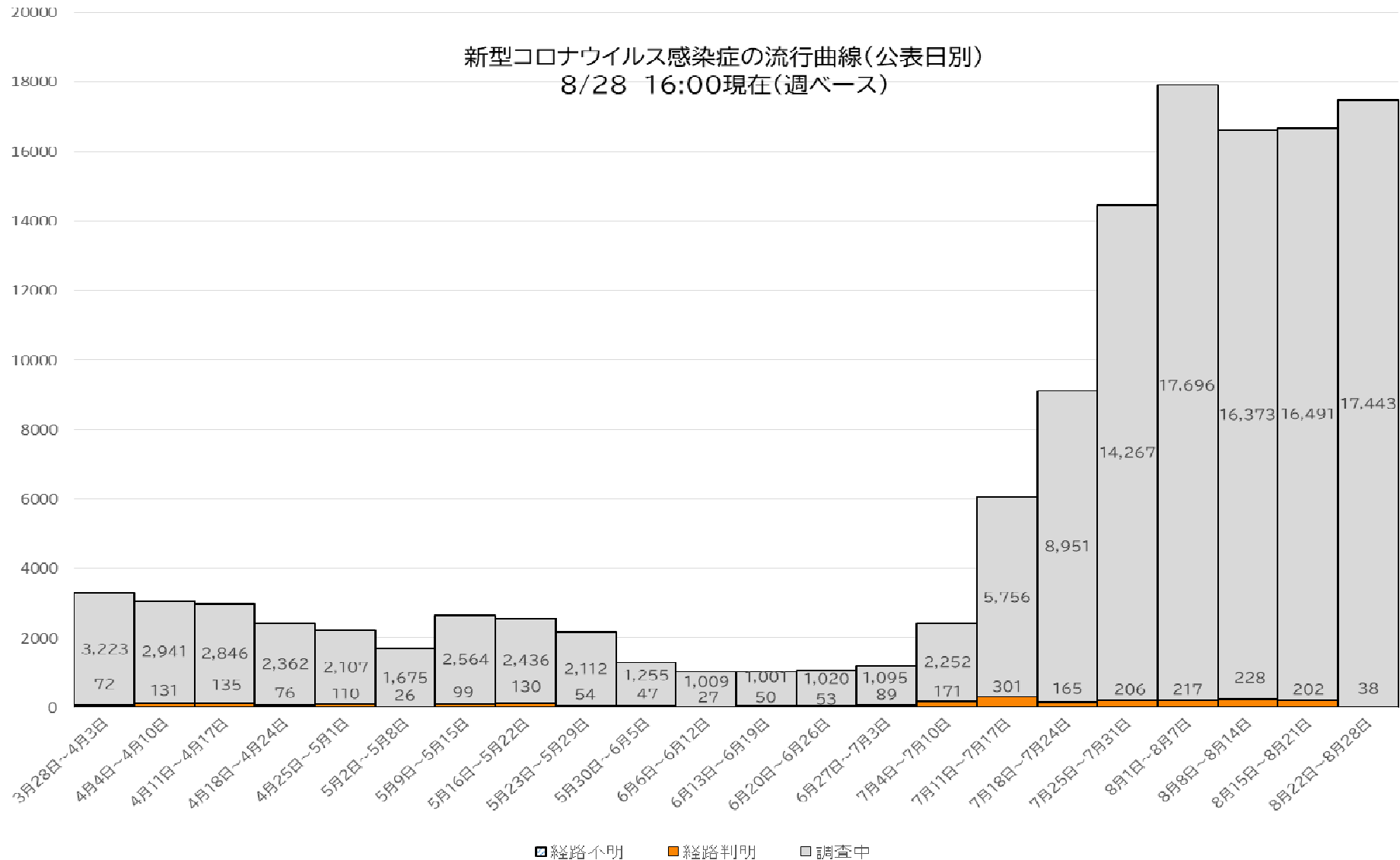
	新規感染者数
今週の報告数(8/22~8/28)	17,481人
累計(8/28時点)	196,735人

2) 市町別の累計陽性者発生状況



3) 県内の感染動向

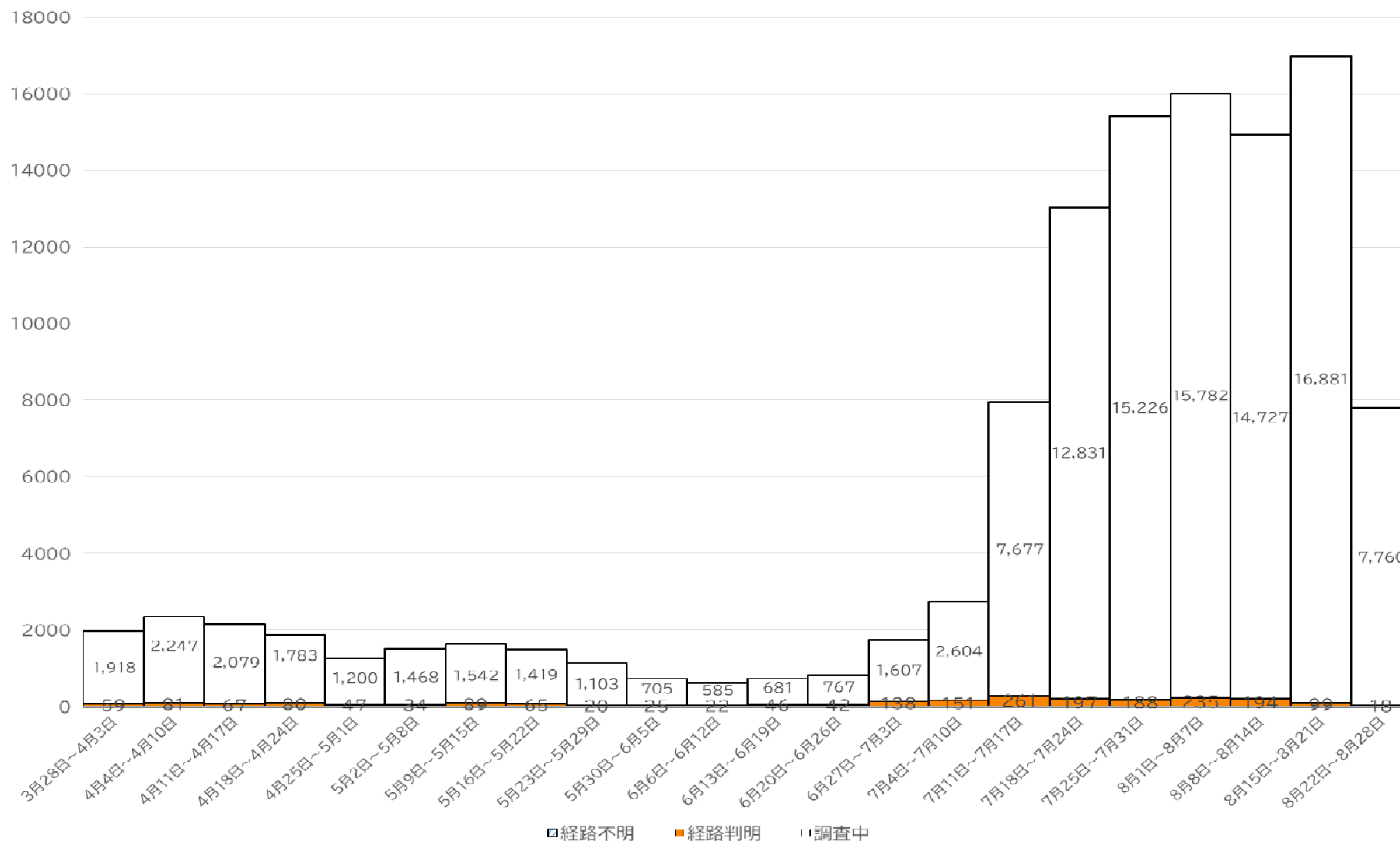
① 流行曲線(公表日別)(8月28日現在)



流行曲線：感染症の流行を経時的に観察し、流行の特徴を把握することができます。

②流行曲線(発症日別)(8月28日現在)

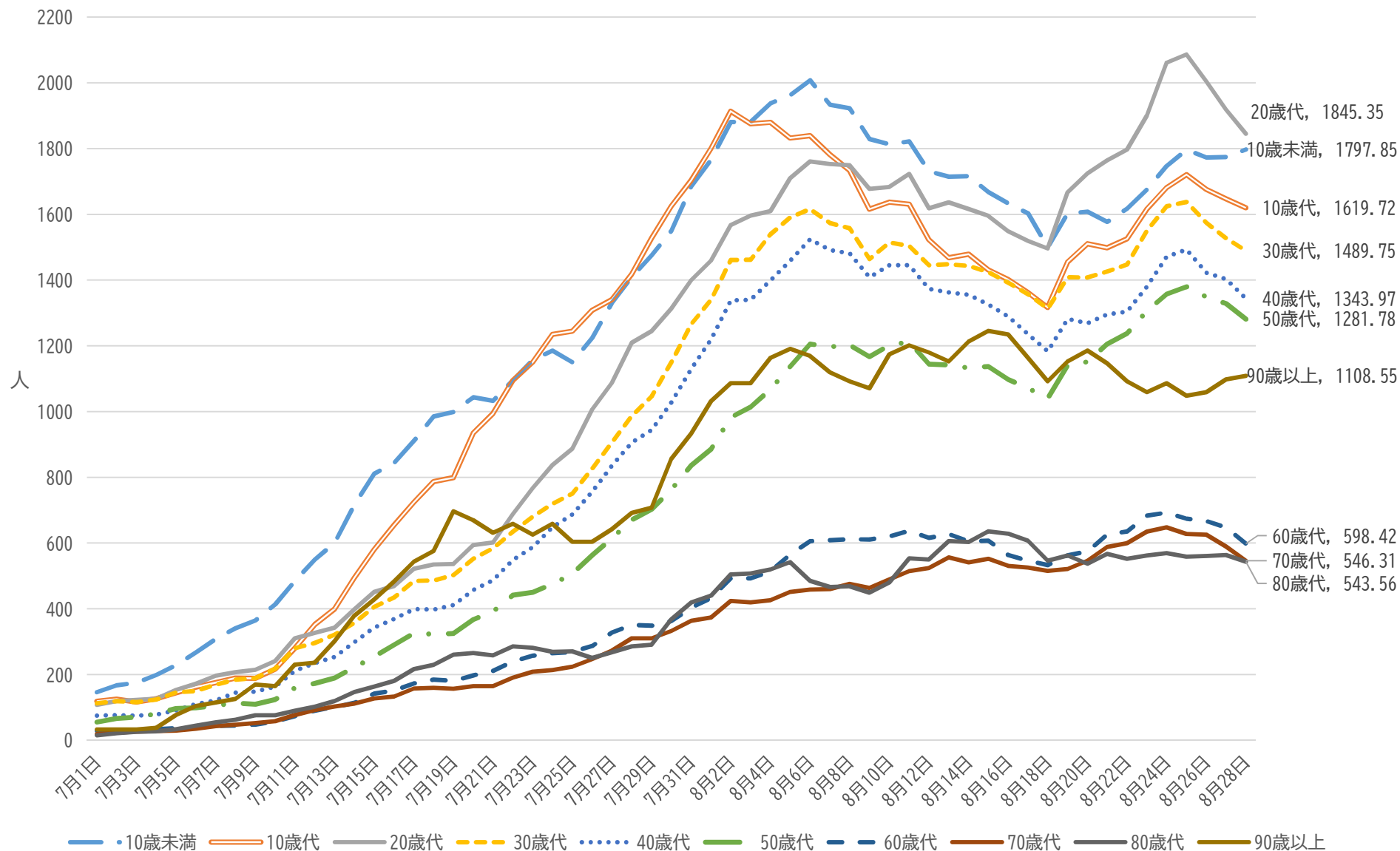
新型コロナウイルス感染症の流行曲線(発症日別)
(無症状者は除く)8/28 16:00現在(週ベース)



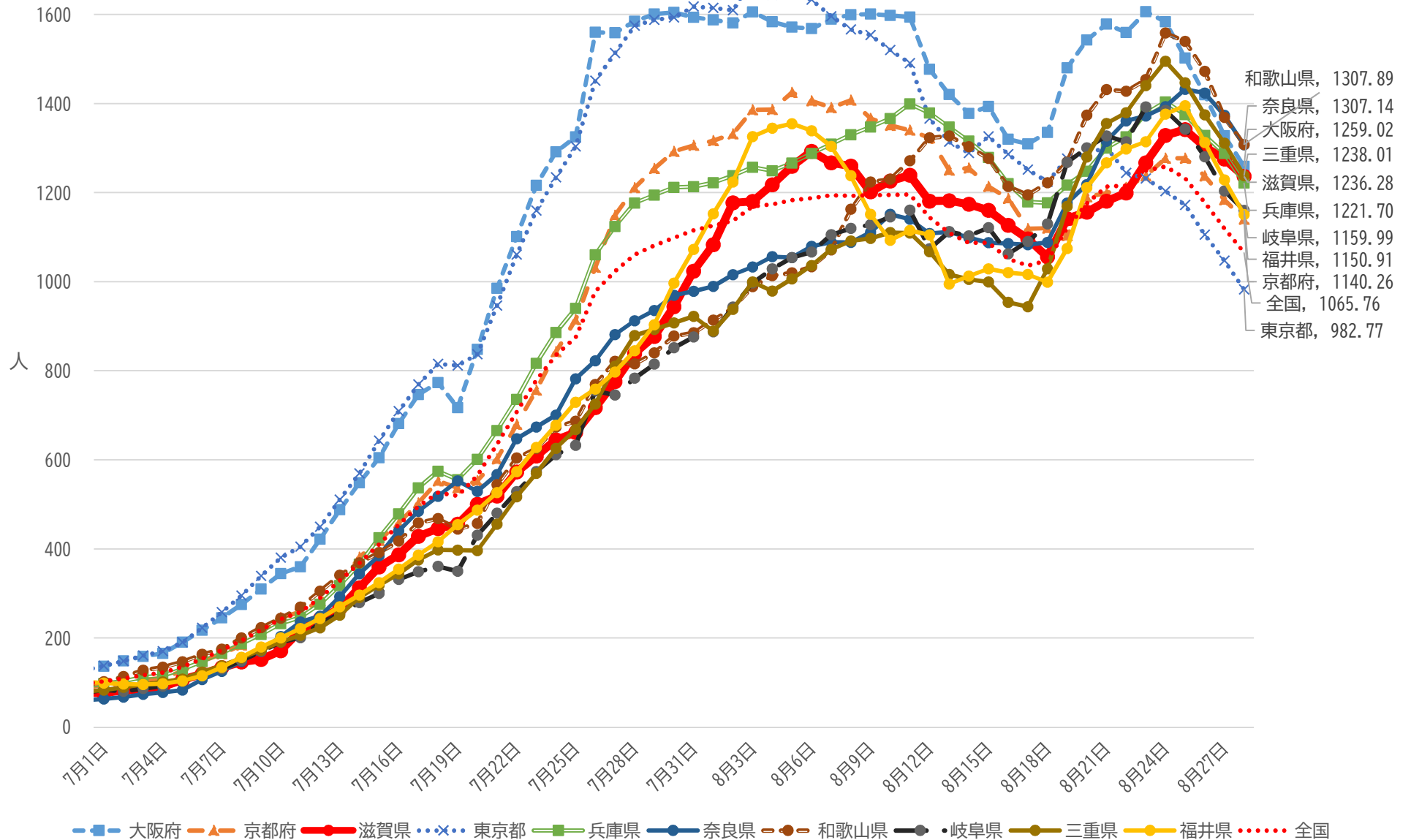
注)無症状者を計上していません。今後8/28以前に発症した患者が届出されることがあります。

4) 年代別 10万人あたりの新規感染者数推移

(公表日 直近7日間の累計患者数) (R4.7/1-8/28)



5) 近隣府県等の10万人当たりの新規感染者数の推移 (直近7日間の累計患者数) (R4.7/1-8/28)



2、県内の感染状況と体制について(8/28現在)

1) 県内の病床数および宿泊療養施設の状況

	県内 病床数					県内 宿泊療養 部屋数					
		入院者数	空床数		療養者数		清掃・修理 待ち	空数			
			県内発生	その他					県内発生	その他	
総数	509	334	322	12	175	631	199	199	0	47	385

2) 県内の陽性者発生状況

項 目	陽性者数累計	現在 陽性者数							入院予定等	宿泊 療養	退院等	死亡
			入院中			入院予定等						
			重症	中等症	軽症	重症	中等症	軽症				
PCR検査数	552,606											
(うち行政検査分	231,581)	196,735	22,336	322	3	73	246	21,815	199	174,115	284	
(うちその他検査分	291,025)	(PCR検査判明分	111,763)					(うち自宅待機	212)			
抗原検査数	345,056	(抗原検査判明分	84,972)					(うち自宅療養	21603)			

重症：人工呼吸器またはECMO(体外式膜型人工肺)が必要

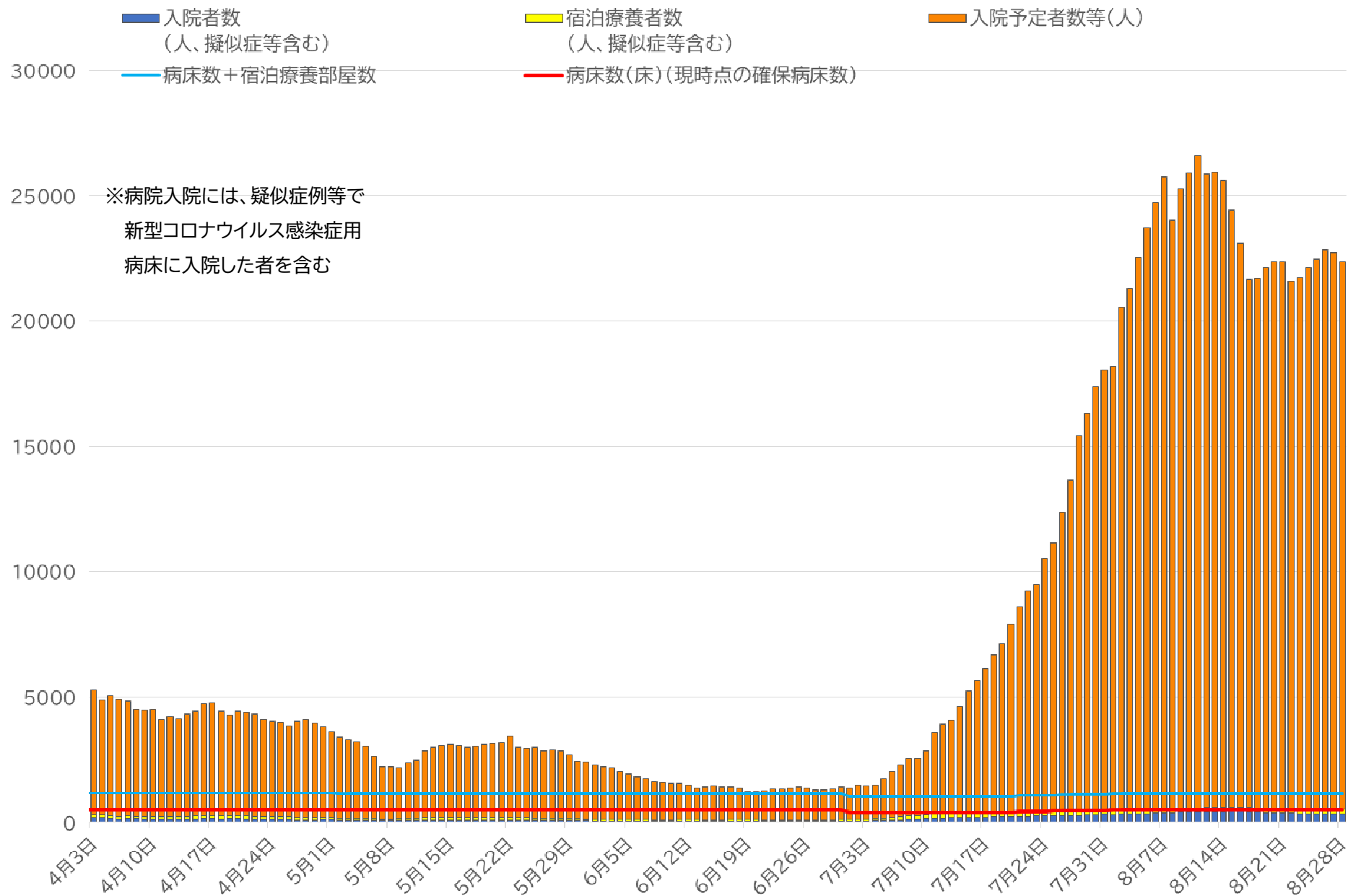
中等症：酸素投与が必要または摂食不可能

軽症：無症状または酸素不要、摂食可能

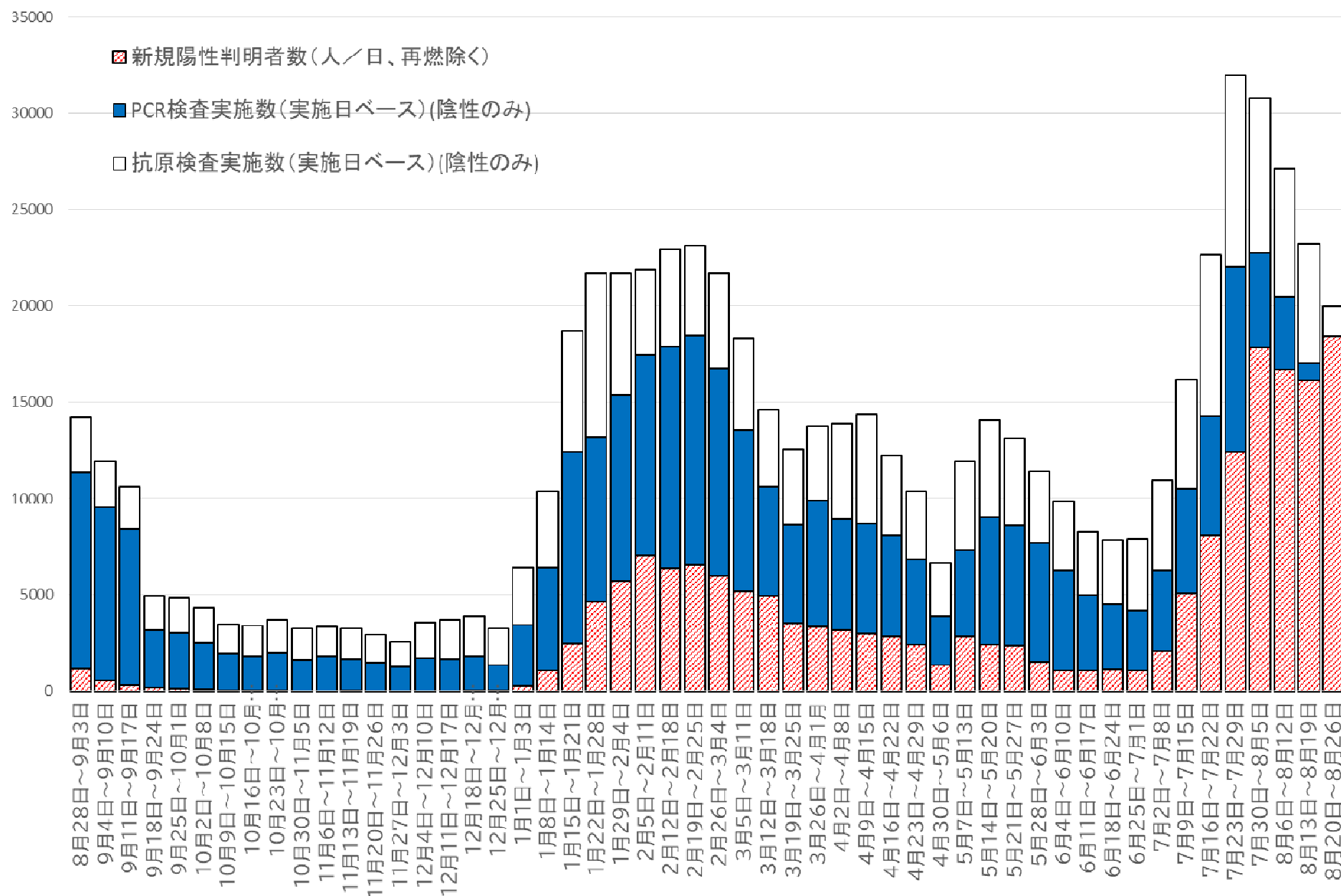
重症者以外のICU(集中治療室)利用者数

0人

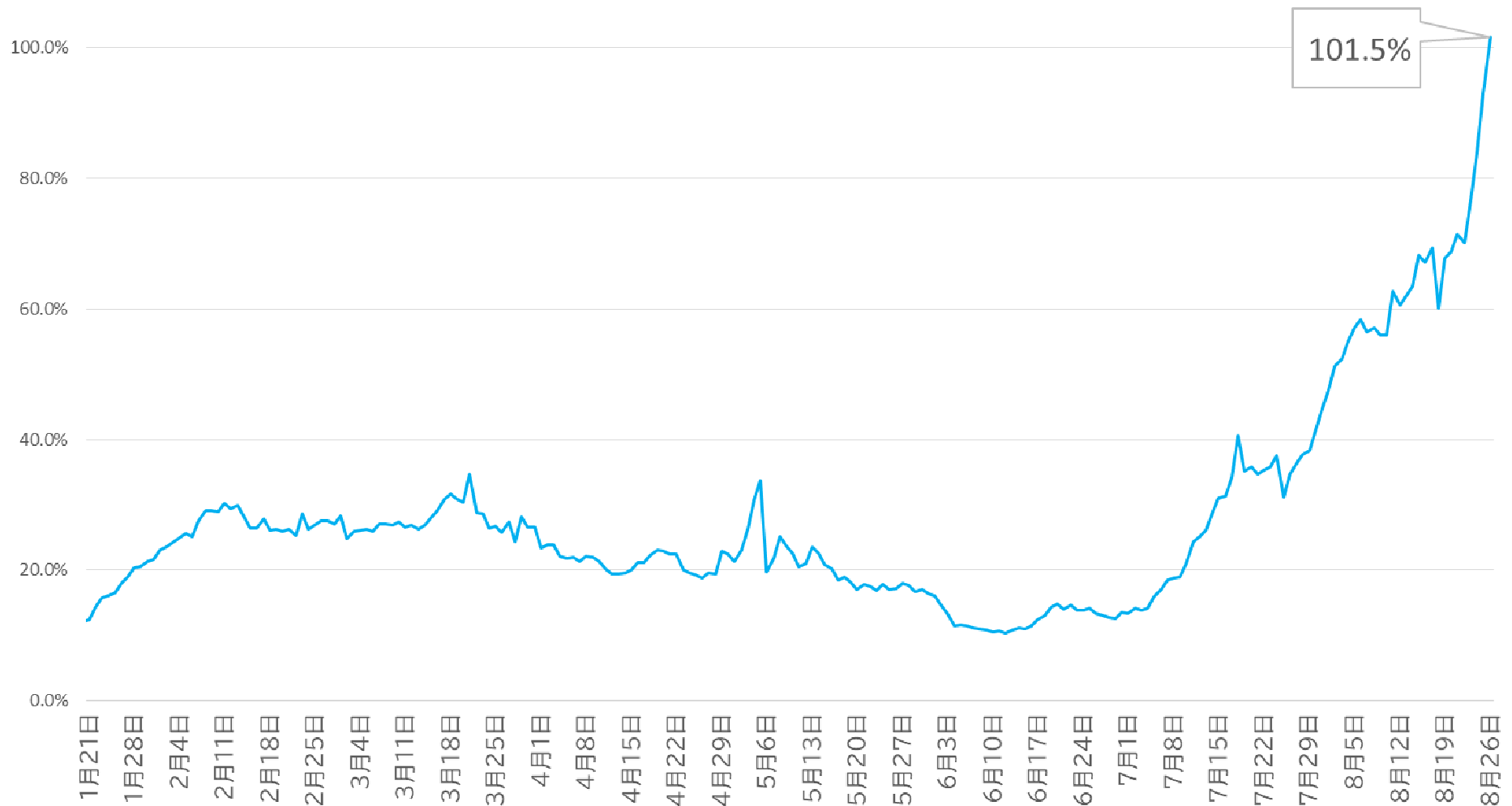
3)入院医療体制について



4)PCR等検査の状況(陰性確認を除く)



5)陽性率(7日間移動平均)

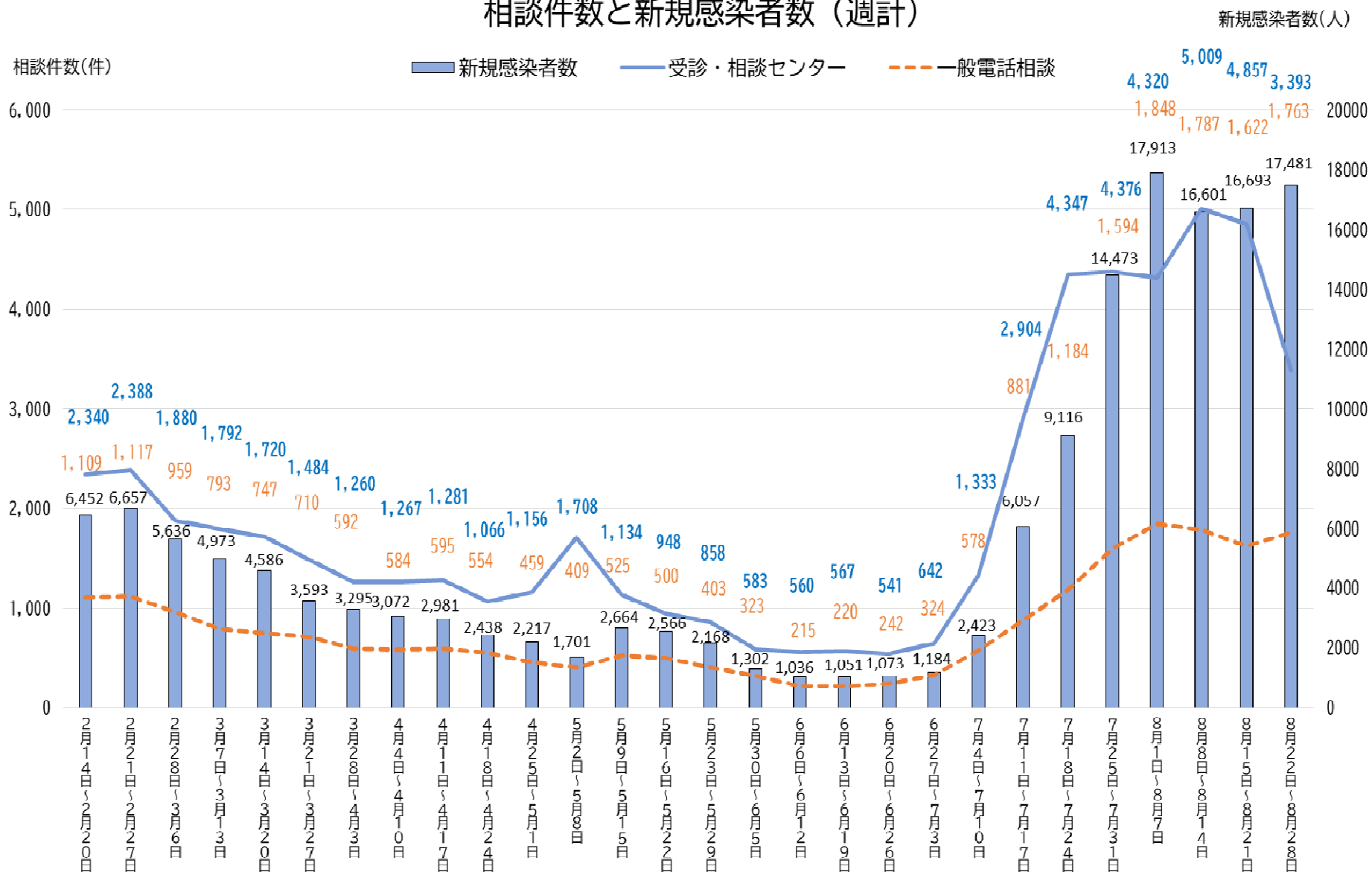


- 陽性率の7日間の移動平均（その日までの7日間の平均）を見ると、8月26日現在の陽性率は101.5%でした。

※検査実施日ごとの報告件数（抗原検査を含む）に基づく陽性率

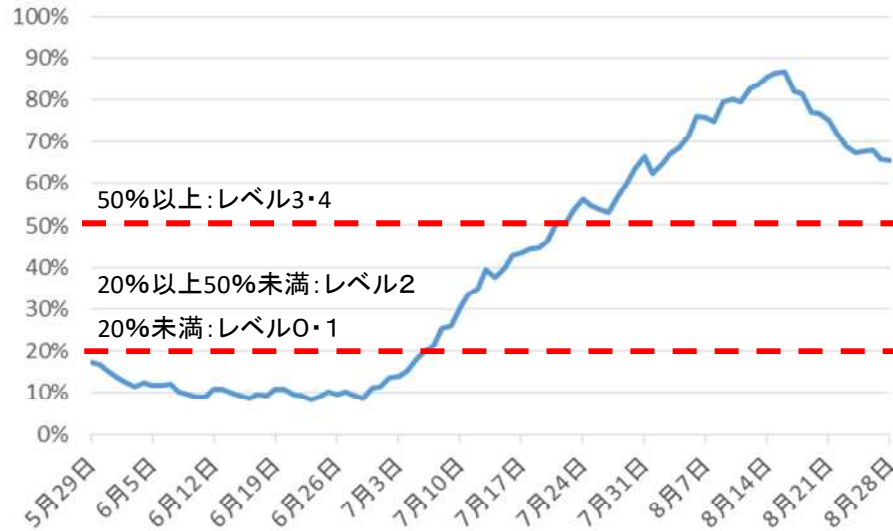
6)相談体制について

相談件数と新規感染者数（週計）

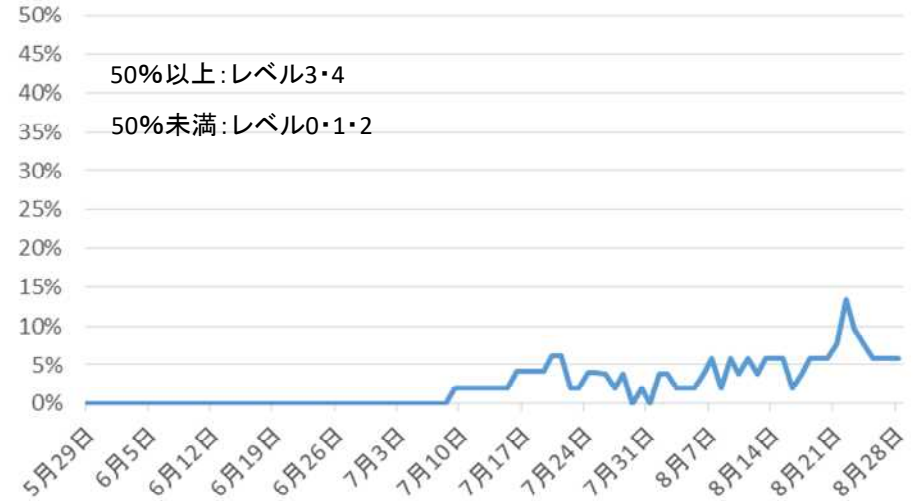


7)その他の県内の感染動向

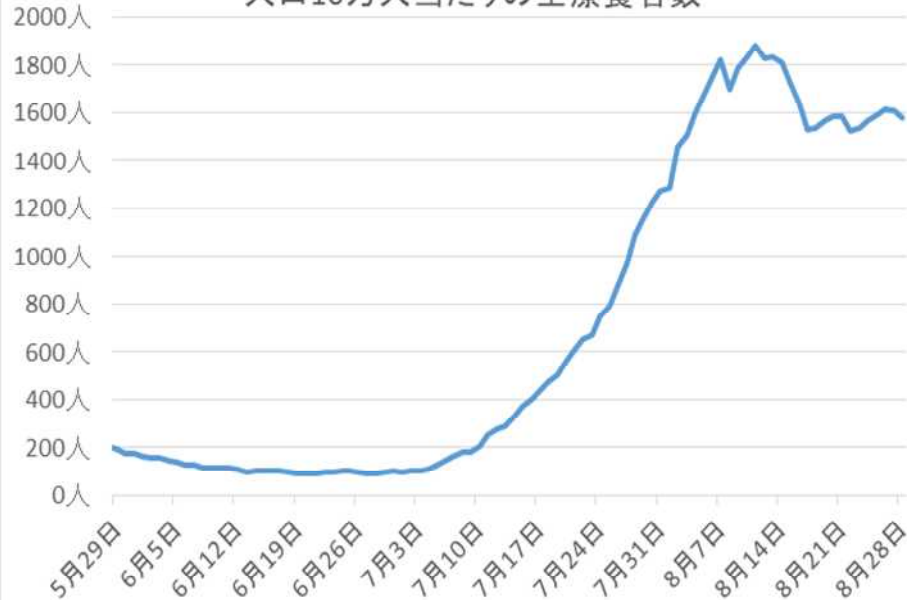
最大確保病床の占有率



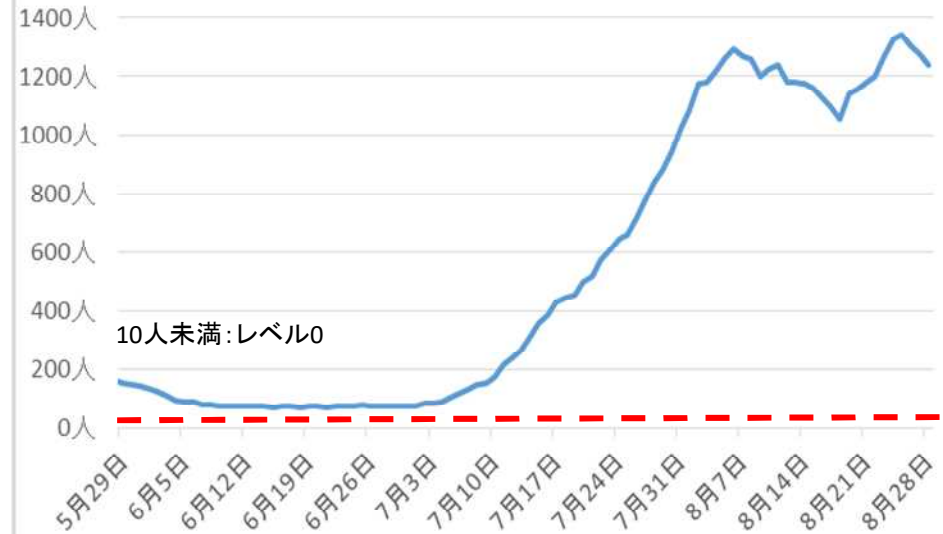
重症者用病床の最大確保病床の占有率



人口10万人当たりの全療養者数



直近1週間における人口10万人
当たりの新規報告数



評価(8/22~8/28の感染状況)

- 全国的に新規陽性者数は、お盆期間後の週に増加し、過去最多を更新する地域が多く見られました。今週に入り減少傾向に見える地域もありますが、依然として感染者数は多く報告されており、高止まりの状態にあります。
- 本県も同様に19日から7日連続で前週の同じ曜日を上回っていましたが、26日以降は下回っており、今週先週比は1.05とほぼ横ばいとなっています。直近1週間における人口10万人当たりの新規報告数は1236人で、お盆以降1100~1300人台で推移しています。年代別では、20歳代でやや減少が見られますが、各年代とも高い値で横ばいの状況にあります。
- 最大確保病床に対する占有率は8月28日時点で65.6%、自宅療養者等は2万人以上で入院医療・外来医療への影響が見られています。新規陽性者数の増加とともに、中等症の患者数も増加し、重症患者も継続して見られ、特に高齢者で重症化・死亡リスクが高い傾向にあります。
- 学校が始まってきており、新たな人の動きがあることから注意が必要です。現在、行動制限はありませんが、自身が感染しているかもしれないと考え、手洗い、場面に応じたマスク着用、常時換気など基本的な感染対策の実践をお願いします。特に高齢者等ハイリスクの方との関わりがある方は、より慎重に感染対策を実施するようにしてください。
- 高齢者施設、障害者施設等でクラスターが多発しており、施設内感染の予防を徹底する必要があります。また、陽性者が施設内で療養する場合であっても治療を提供できるように、嘱託医や協力医療機関と事前に調整しておくことが必要です。
- 気温が高く、冷房のため窓を閉め切っていることが想定されます。密閉空間では感染リスクが増加します。一般的なエアコンでは換気できないため、冷房中も常時換気が必要です。
- ワクチン接種についても、効果は徐々に減弱します。3回目・4回目の追加接種の対象者は計画的な接種が必要です。50歳未満の若い年代の一層のワクチン接種を進めることも重要です。