
新型コロナウイルス感染症にかかる 県内の感染動向等について

対象期間 1月10日～1月16日

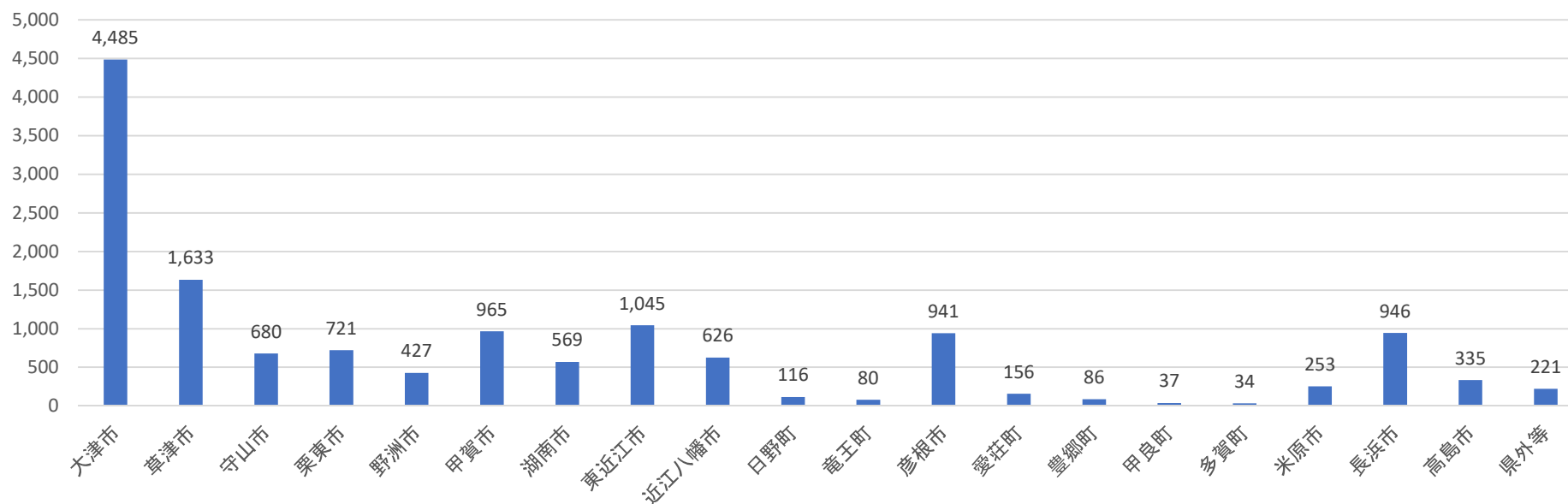
1月18日 健康医療福祉部感染症対策課

1、県内の感染状況について

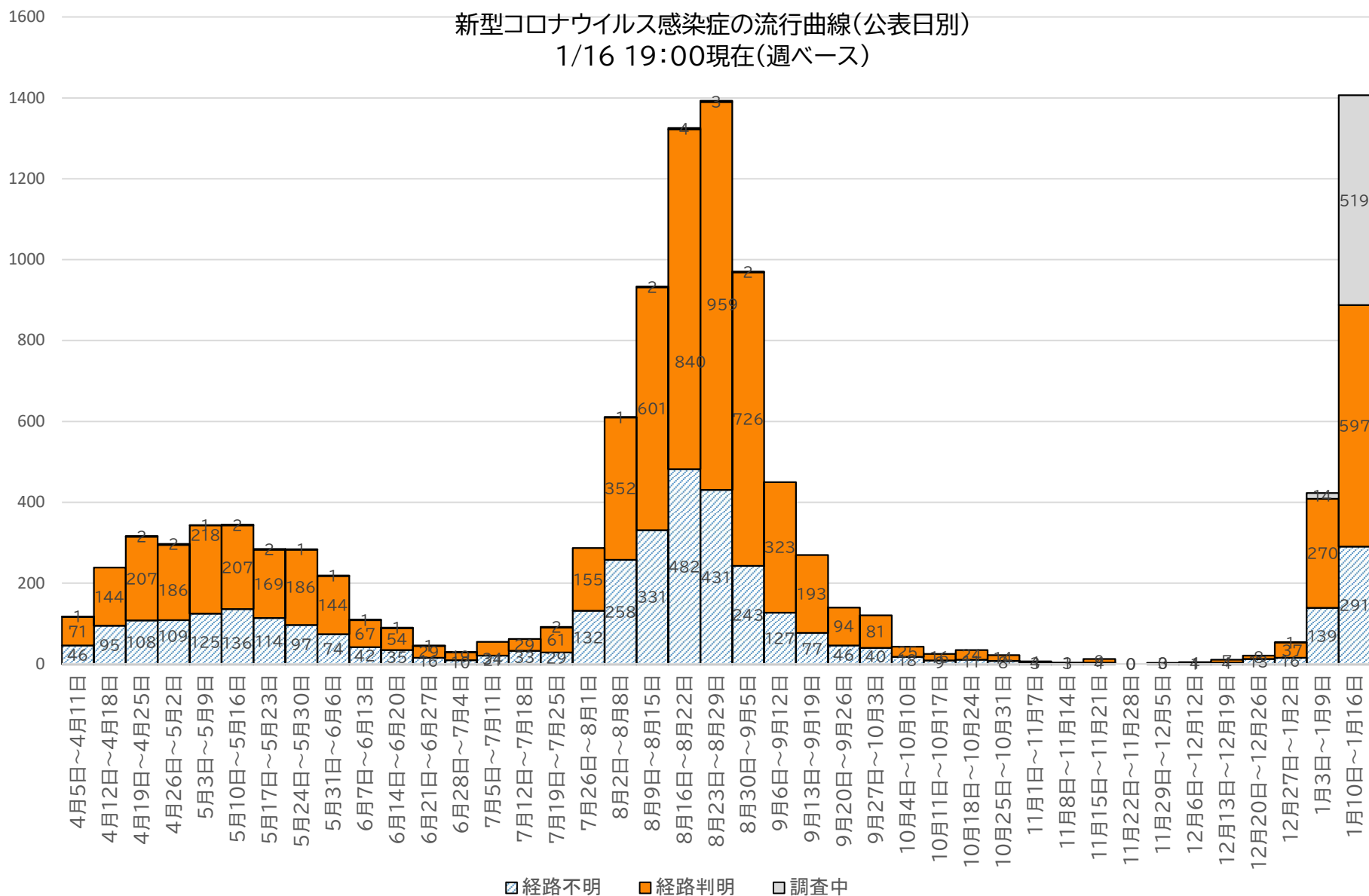
1) 県内の陽性者発生状況

	新規感染者数
今週の報告数(1/10~1/16)	1,407人
累計(1/9時点)	14,356人

2) 市町別の累計陽性者発生状況



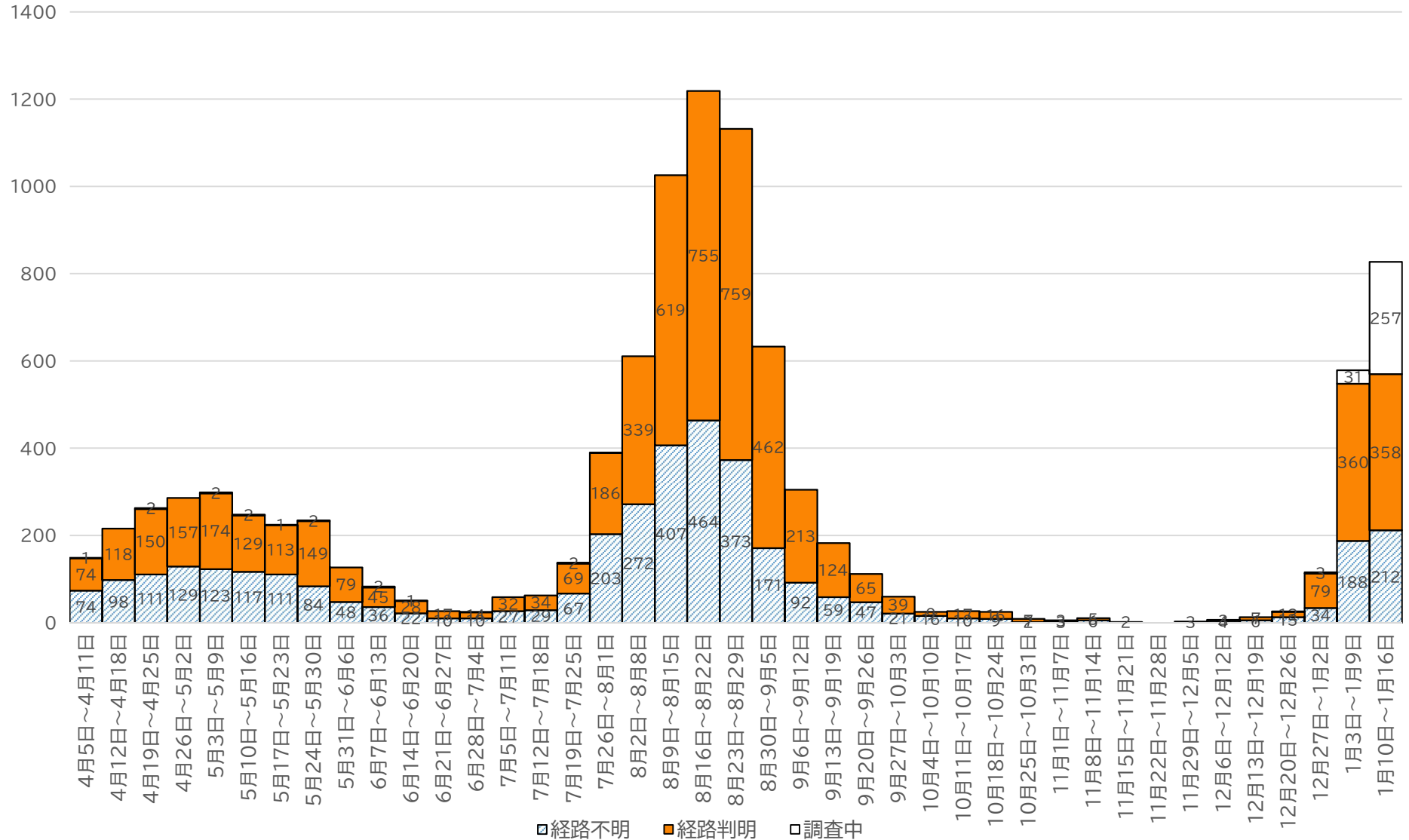
3) 県内の感染動向



流行曲線：感染症の流行を経時的に観察し、流行の特徴を把握することができます。

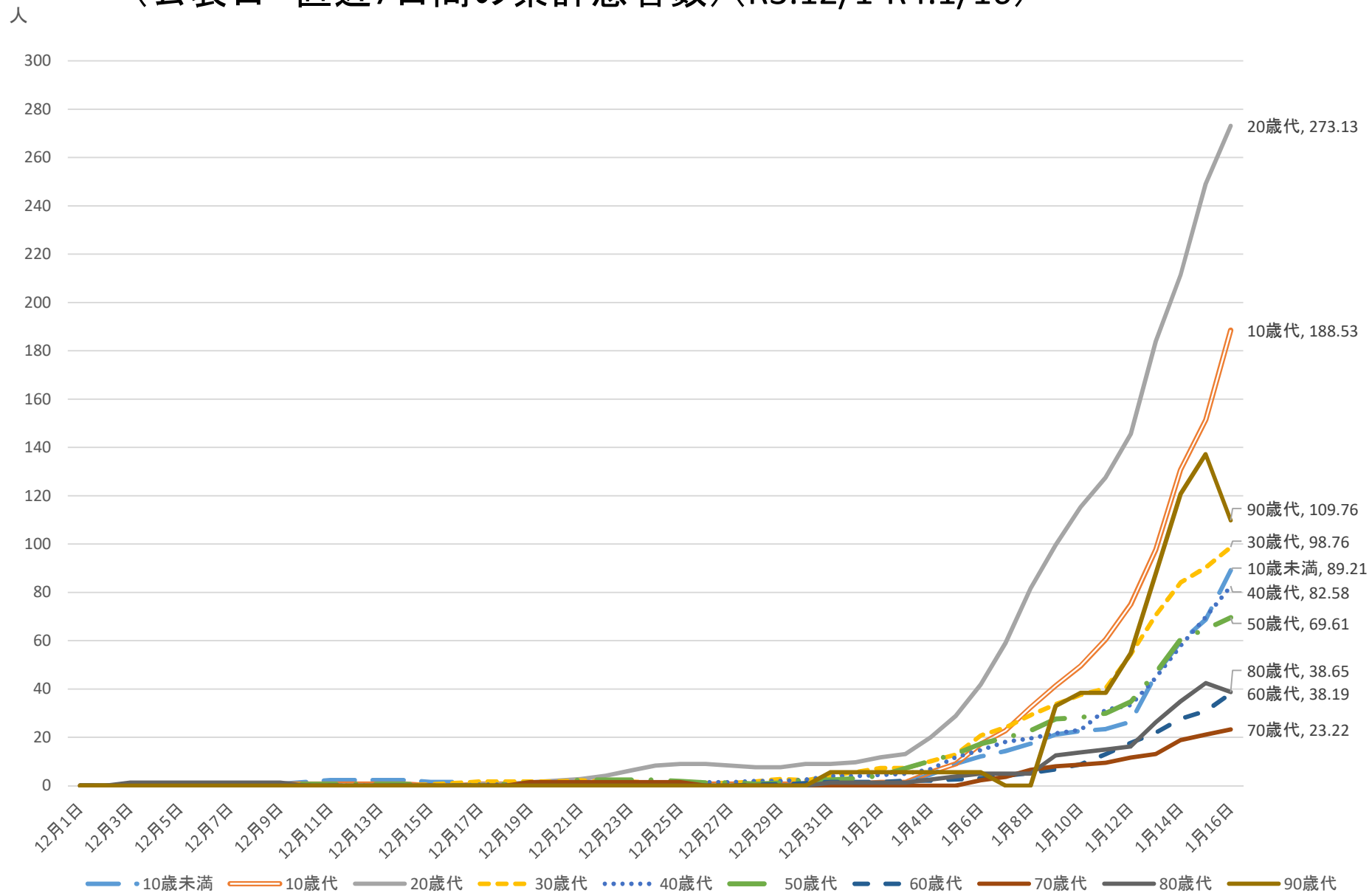
②流行曲線(発症日別)(1月16日現在)

新型コロナウイルス感染症の流行曲線(発症日別)
(無症状者は除く)1/16 19:00現在(週ベース)



4)年代別 10万人あたりの新規感染者数推移

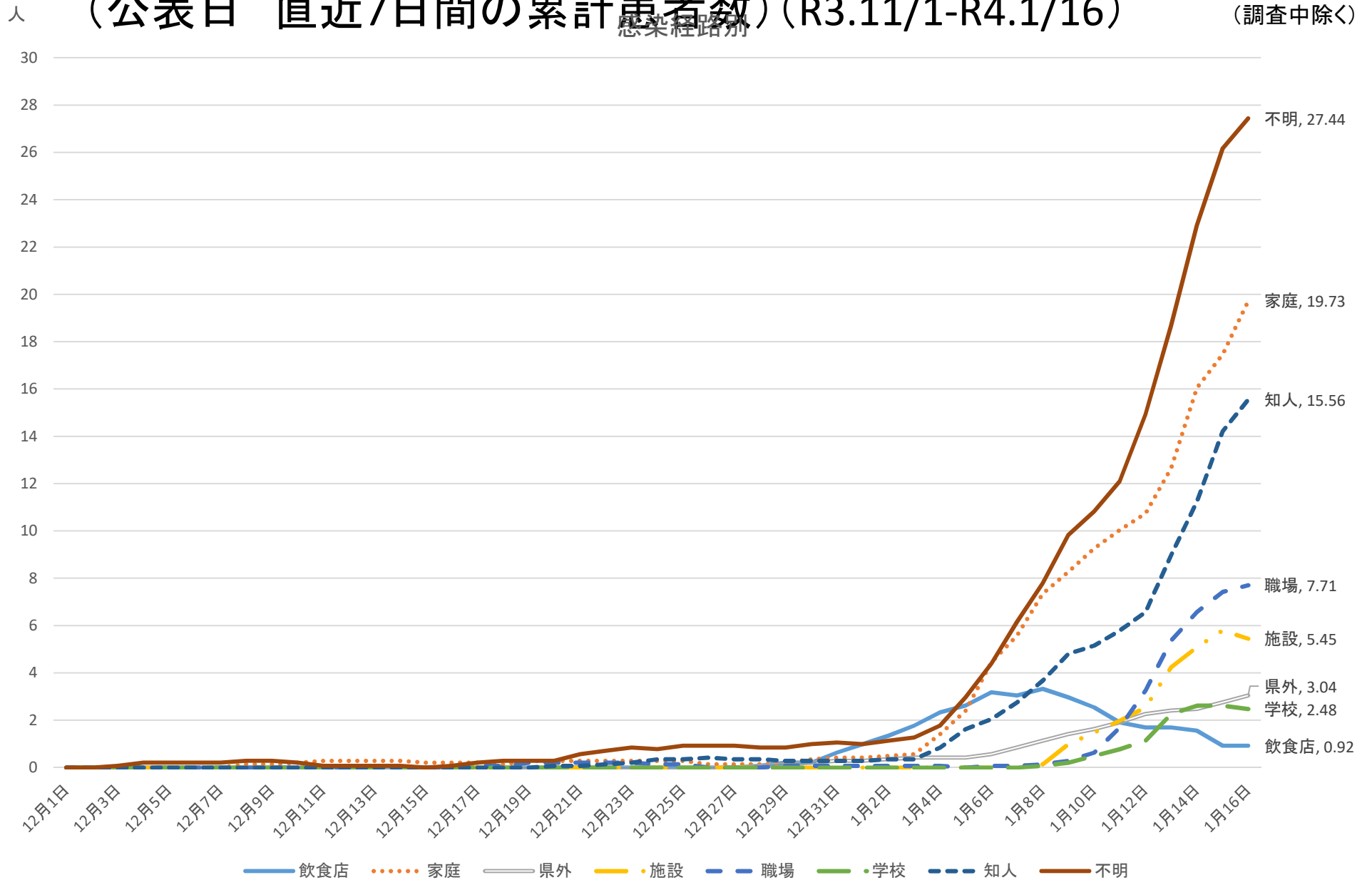
(公表日 直近7日間の累計患者数)(R3.12/1-R4.1/16)



5)陽性者の感染経路(10万人あたり)推移

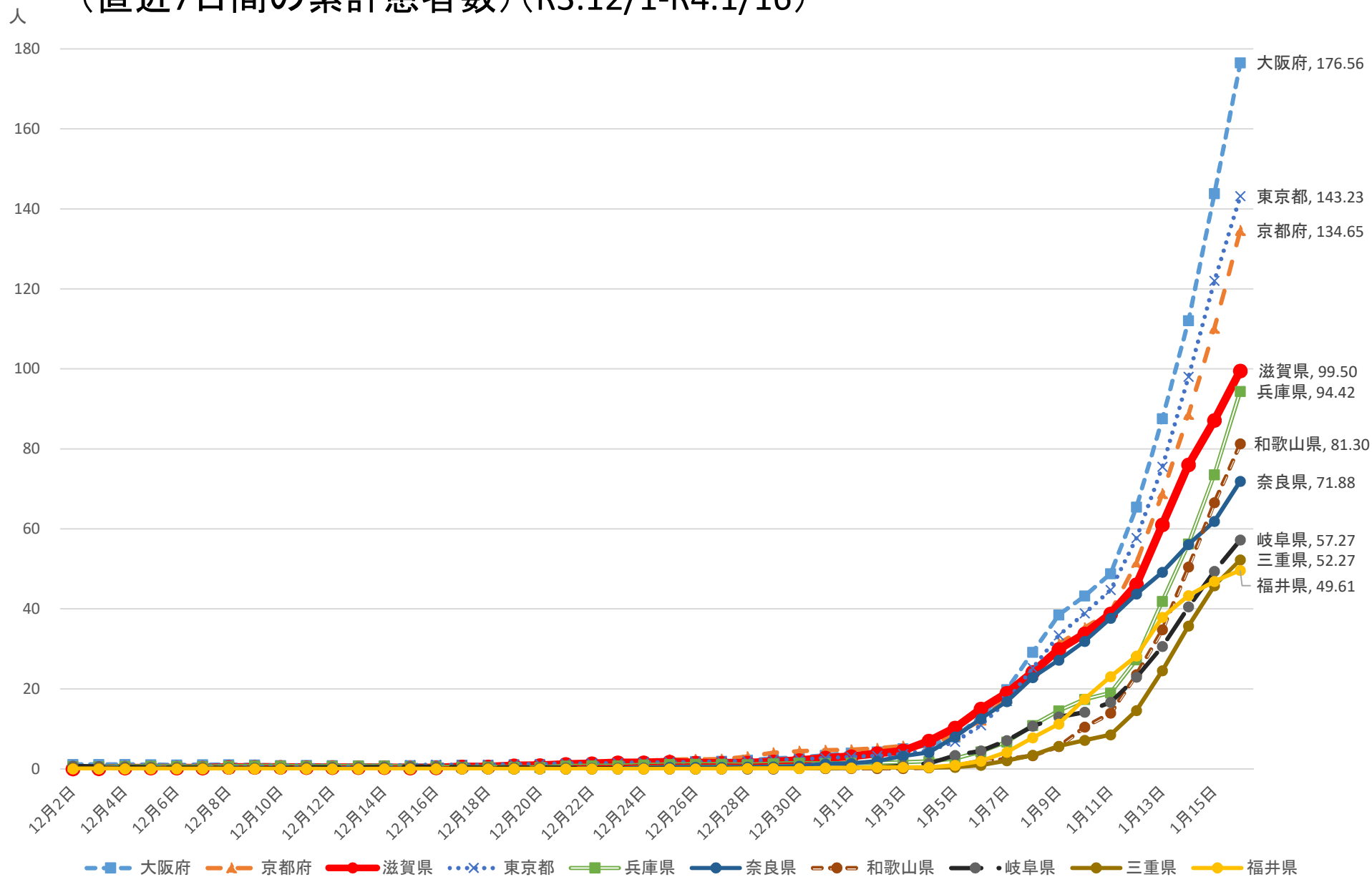
(公表日 直近7日間の累計患者数)(R3.11/1-R4.1/16)

(調査中除く)



6) 近隣府県等の10万人当たりの新規感染者数の推移

(直近7日間の累計患者数)(R3.12/1-R4.1/16)



2、県内の感染状況と体制について(1/16現在)

1) 県内の病床数および宿泊療養施設の状況

	県内 病床数					県内 宿泊療養 部屋数					
		入院者数	空床数		療養者数		清掃・修理待ち	空数			
			県内発生	その他					県内発生	その他	
総数	437	259	234	25	178	677	441	441	0	75	161

2) 県内の陽性者発生状況

項 目	陽性者数累計	現在 陽性者数						入院予定等	宿泊 療養	退院等	死亡
			入院中								
				重症	中等症	軽症					
PCR検査数 (うち行政検査分 (うちその他検査分	205,338 76,312 129,026)	1,620	234	0	19	215	945	411	12,632	104	
抗原検査 数	103,162 (うちPCR検査判明分 (うち抗原検査判明分										10,457 3,899)

重症：人工呼吸器またはECMO(体外式膜型人工肺)が必要

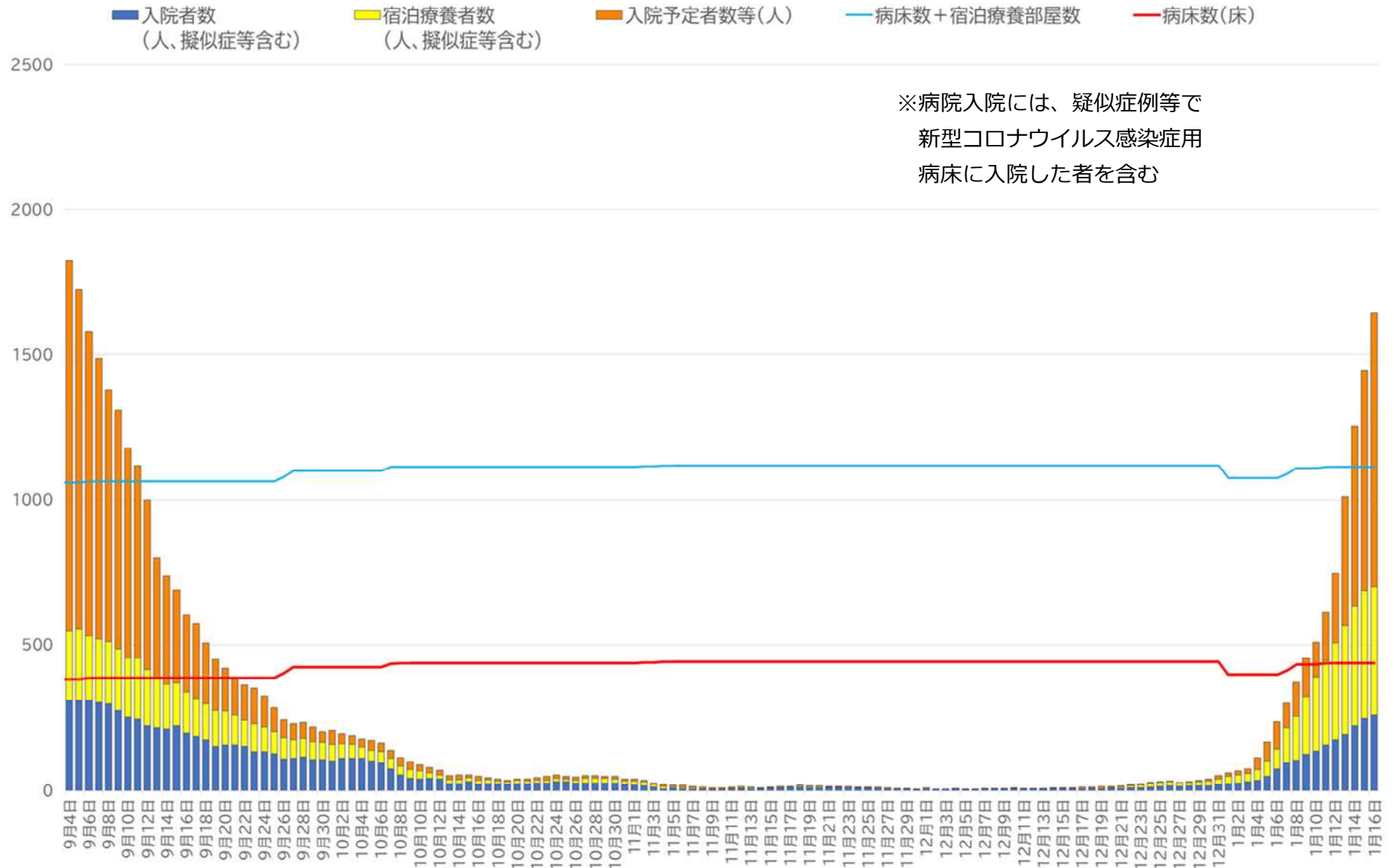
中等症：酸素投与が必要または摂食不可能

軽症：無症状または酸素不要、摂食可能

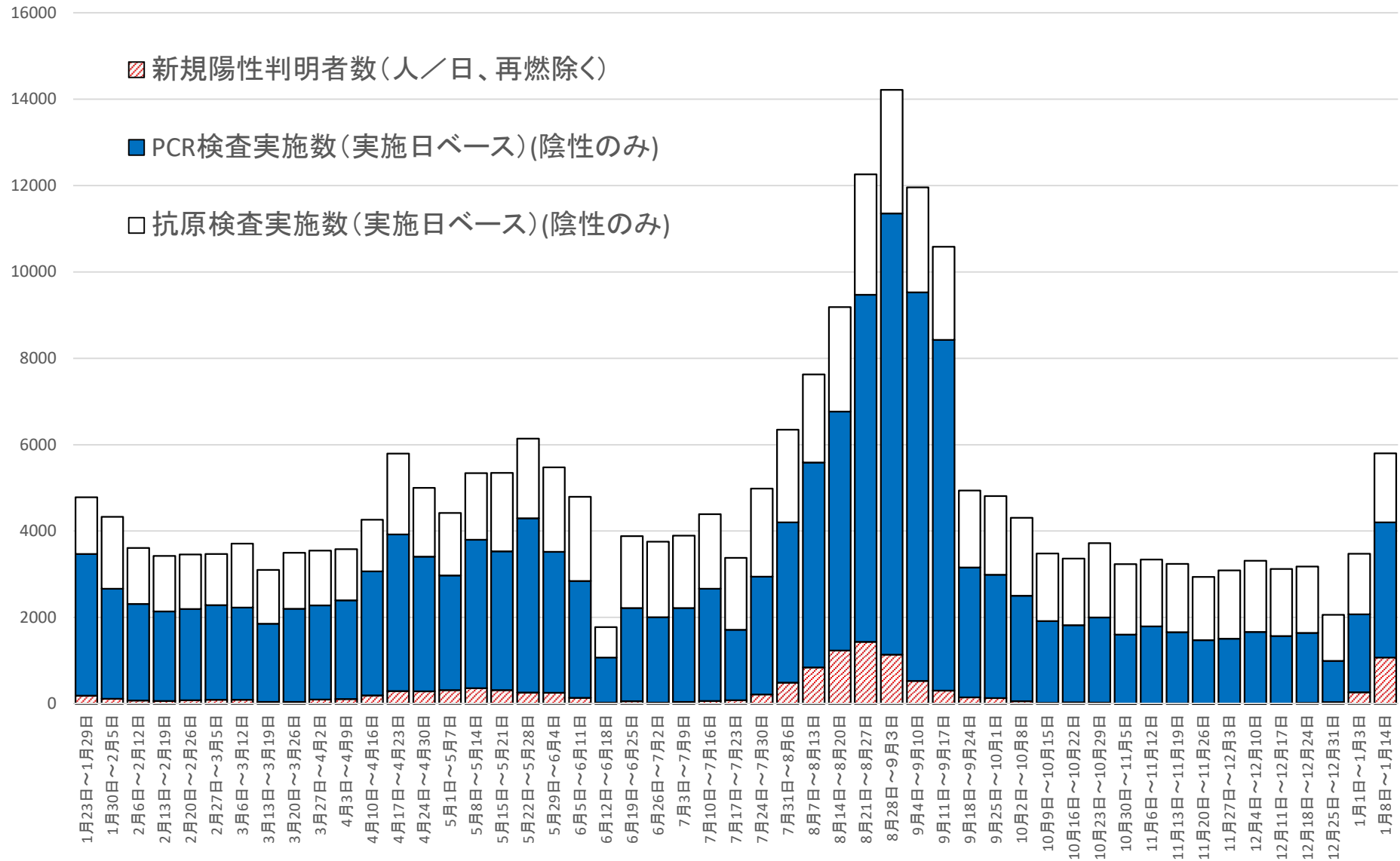
重症者以外のICU(集中治療室)利用者数

0人

3)入院医療体制について



4)PCR等検査の状況(陰性確認を除く)



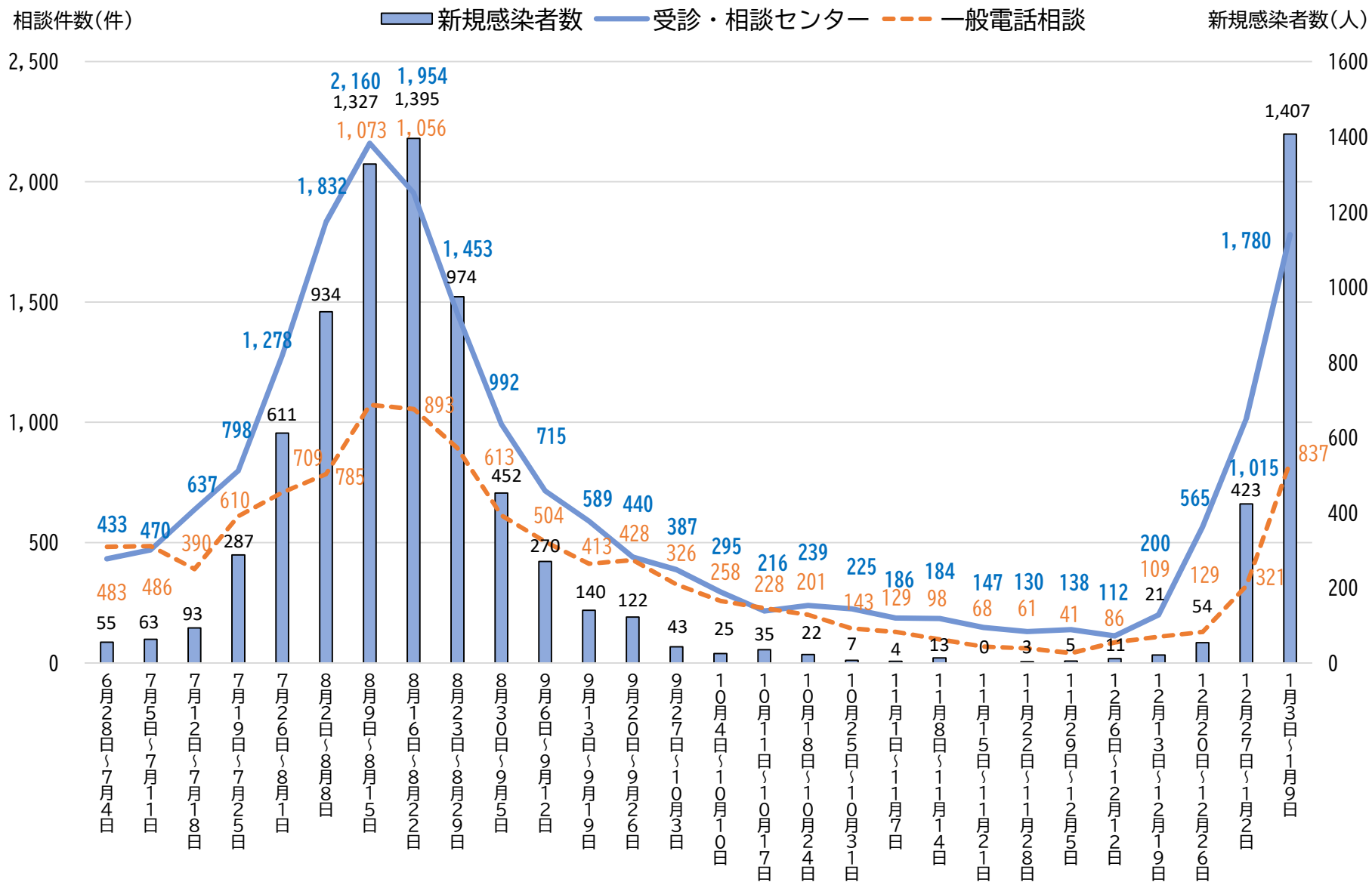
5)陽性率(7日間移動平均)



- 陽性率の7日間の移動平均(その日までの7日間の平均)を見ると、1月14日現在の陽性率は17.5%でした。

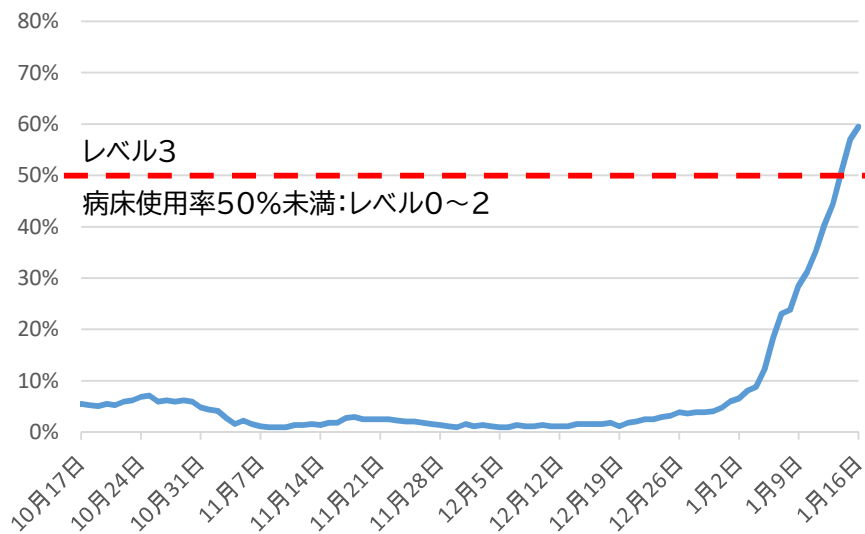
6) 相談体制について

相談件数と新規感染者数（週計）



7)その他の県内の感染動向

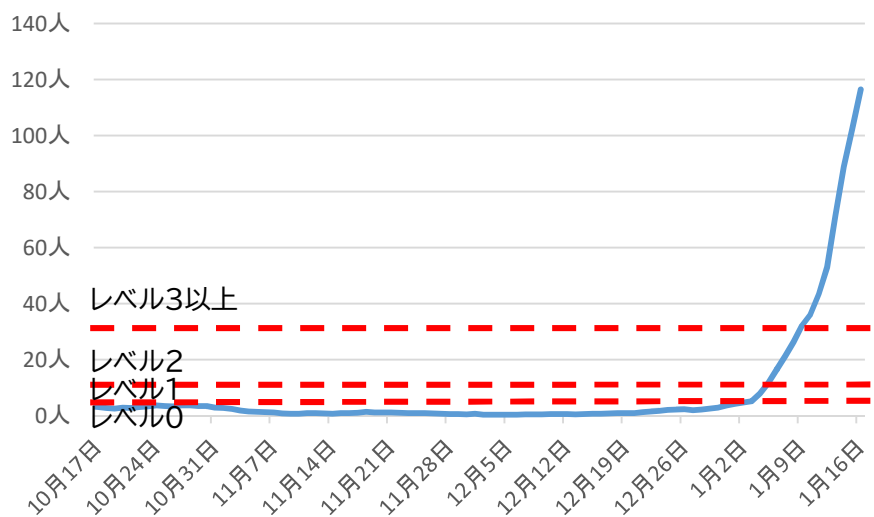
最大確保病床の占有率



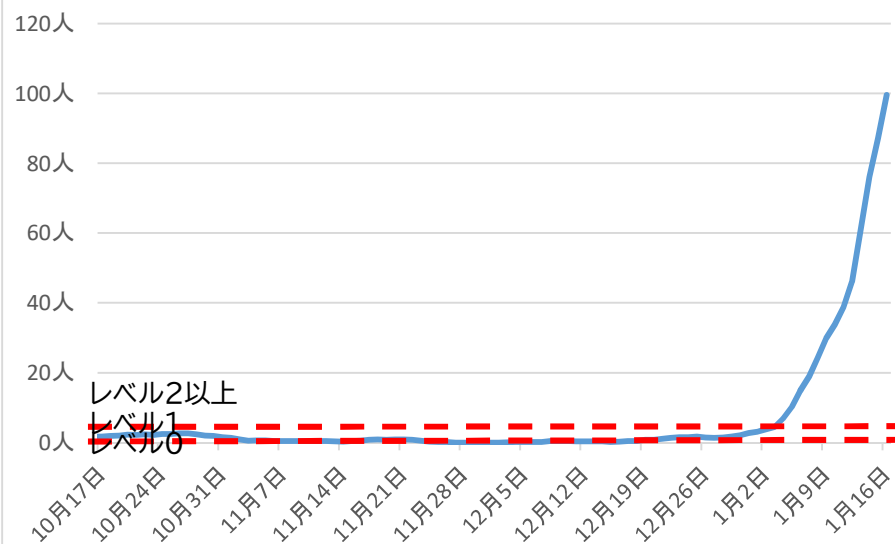
重症者用病床の最大確保病床の占有率



人口10万人当たりの全療養者数



直近1週間における人口10万人
当たりの新規報告数



感染経路不明割合



評価(1/10~1/16の感染状況)

- 年末から全国的に新規感染者数が急増しています。本県においても、1週間の新規感染者数が12月27日からの週で54人でしたが、今週は1407人と2週間で26倍の感染者数となりました。
- 年末年始の休暇や成人式後の交流や会食などが背景にあると考えられる感染者が多く見られており、また事業所や学校、飲食店など様々な場所でクラスターも発生しています。
- 1月13日には、これまでの新規感染者数を大きく更新する287人の感染が確認され、以降は曜日別最多を更新しています。近隣府県を含めオミクロン株およびその疑い例の割合が急増しており、株の置き換わりにより、さらに感染が拡大することが懸念されます。
- 新規感染者数の急増に伴い、最大確保病床の使用率が急上昇しています。現在、本県では重症患者は確認されておりませんが、医療機関や福祉施設等のハイリスクな場所でクラスターが発生しており、感染者数増加とともに重症患者が増加することが懸念されます。今後、医療提供体制が悪化していく可能性が非常に高い状況にあり、早急な対応が必要です。
- これ以上感染拡大させないために、今一度、手洗い、会話時のマスク着用、換気や密の回避など基本的な感染対策の徹底・強化が必要です。特に普段会っている人以外との面会や会食時は、対策が緩まないように注意してください。