

---

# 新型コロナウイルス感染症にかかる 県内の感染動向等について

---

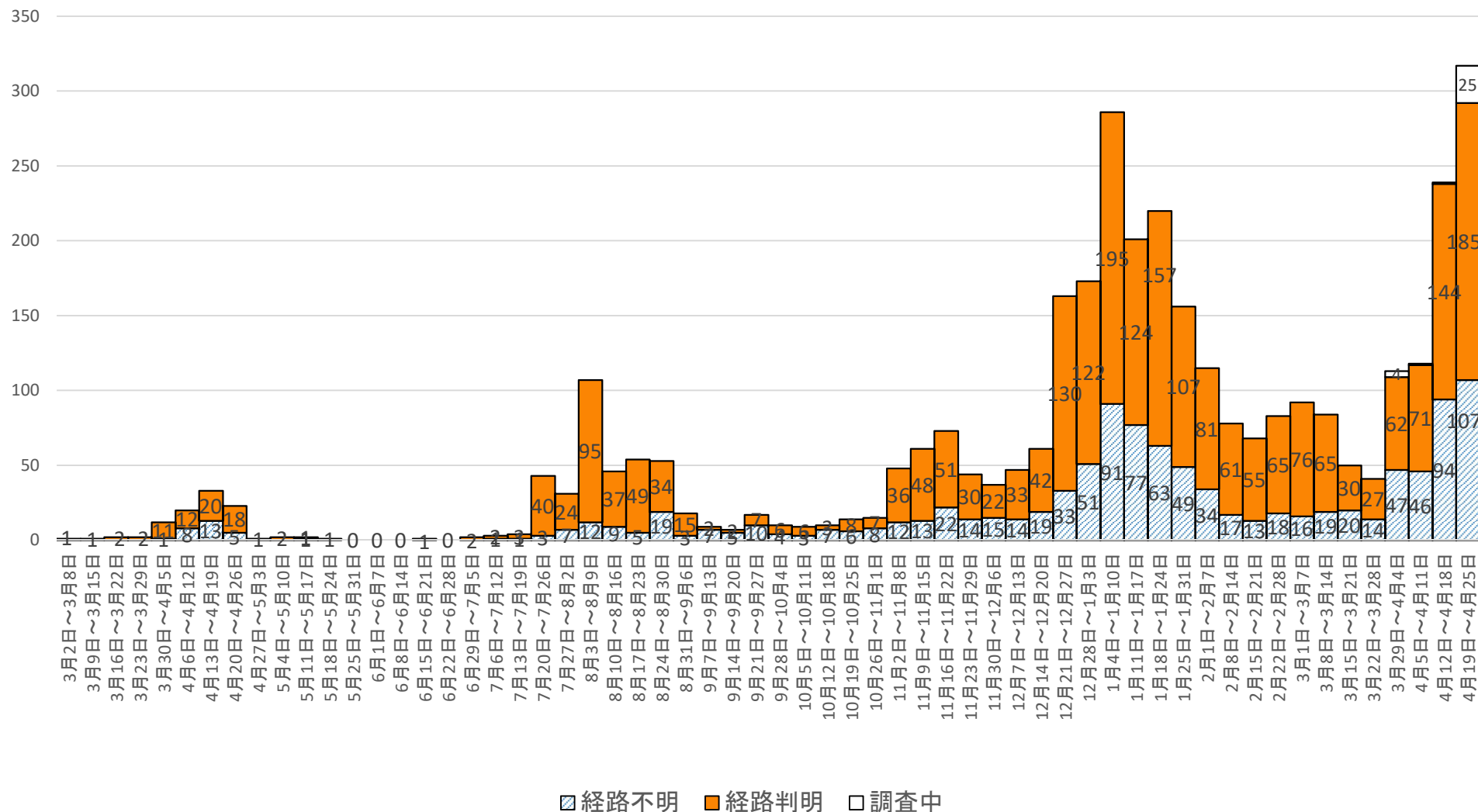
対象期間 4月19日～4月25日

4月27日 健康医療福祉部感染症対策課



# 県内の感染動向について(4/25現在)

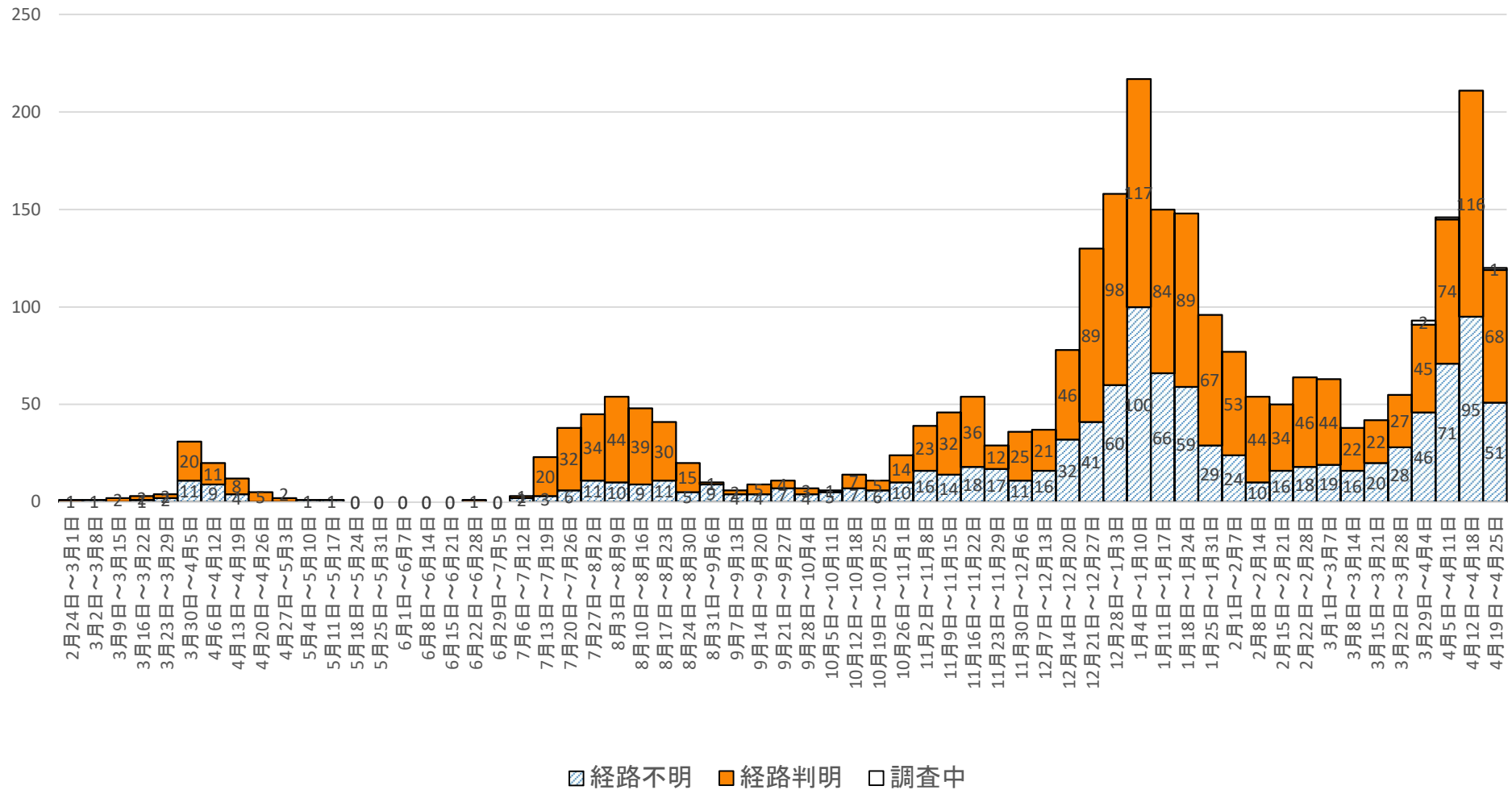
新型コロナウイルス感染症の流行曲線(公表日別)  
4/25 19:00時点(週ベース)



流行曲線：感染症の流行を経時的に観察し、流行の特徴を把握することができます。

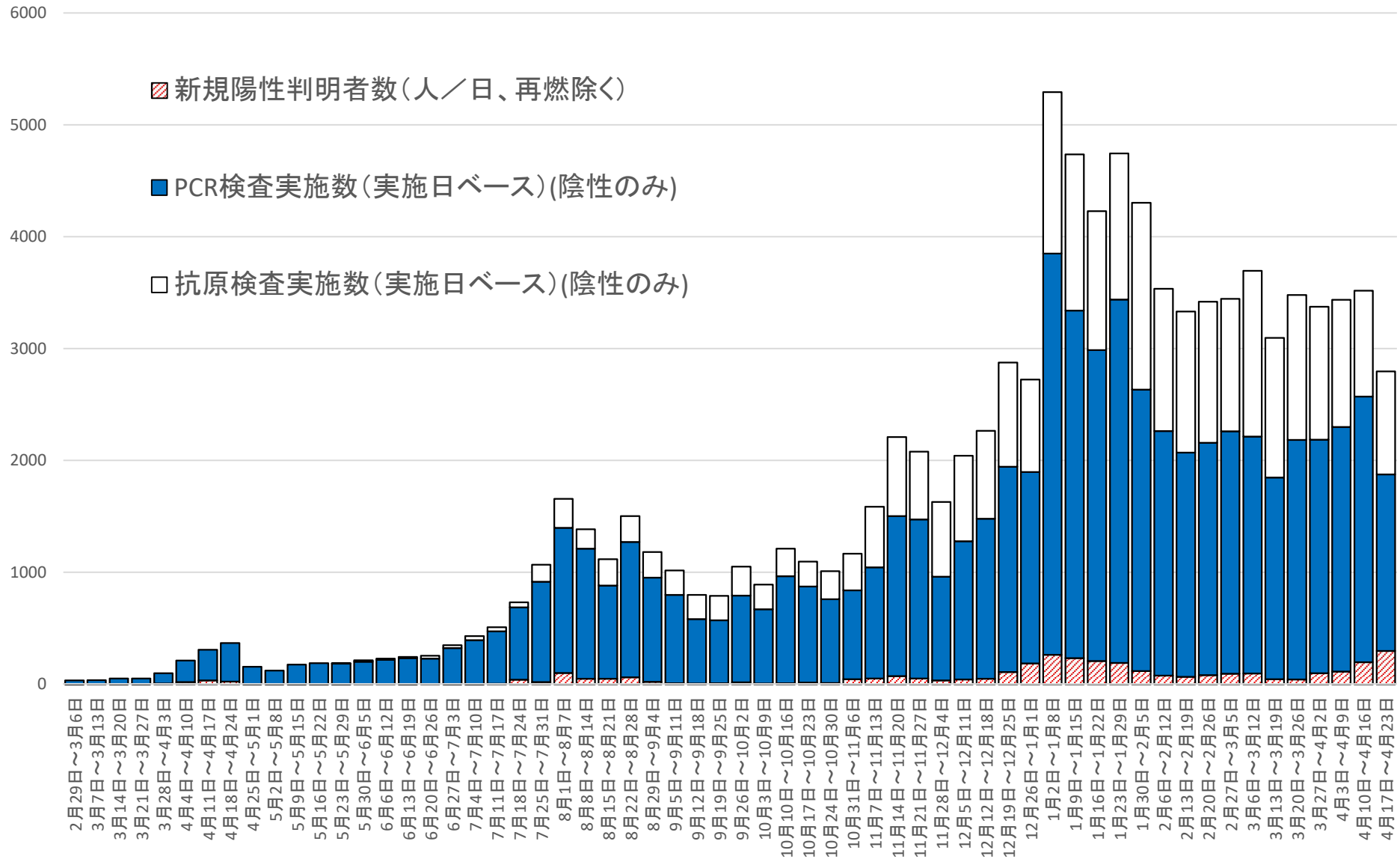
## ②流行曲線(発症日別)(4月25日現在)

新型コロナウイルス感染症の流行曲線(発症日別)  
(無症状者は除く)4/25 19:00現在(週ベース)



注)無症状者を計上していません。今後4/25以前に発症した患者が届出されることがあります。

## 2)PCR等検査の状況(陰性確認を除く)



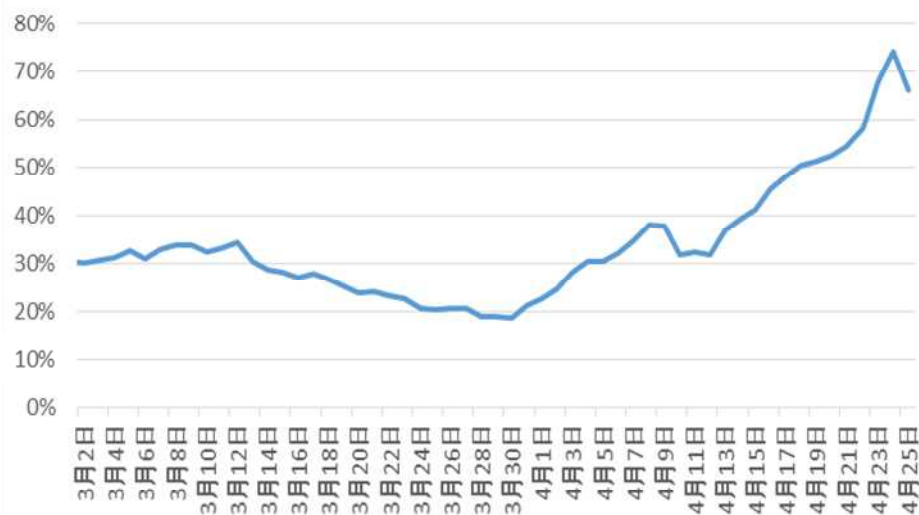
### 3)陽性率(7日間移動平均)



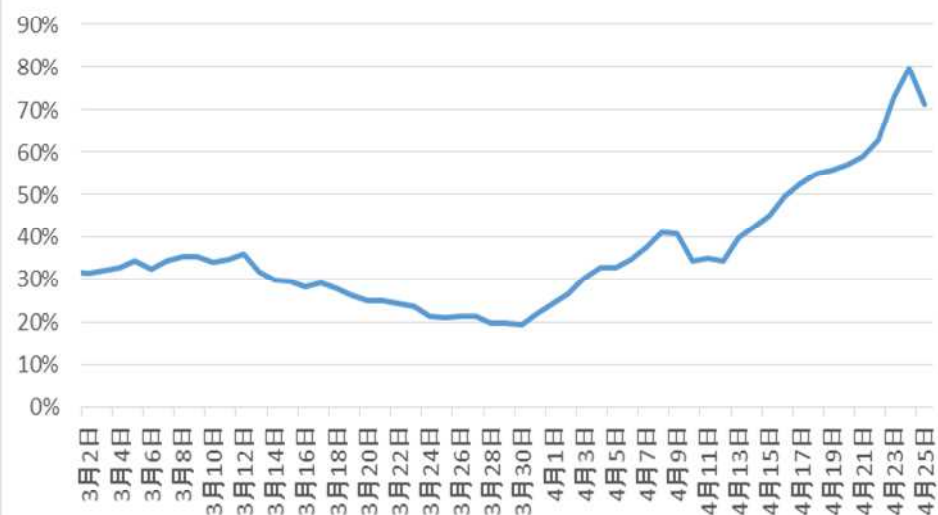
- 陽性率の7日間の移動平均(その日までの7日間の平均)を見ると、4月23日現在の陽性率は10.3%でした。

## 4)その他の県内の感染動向

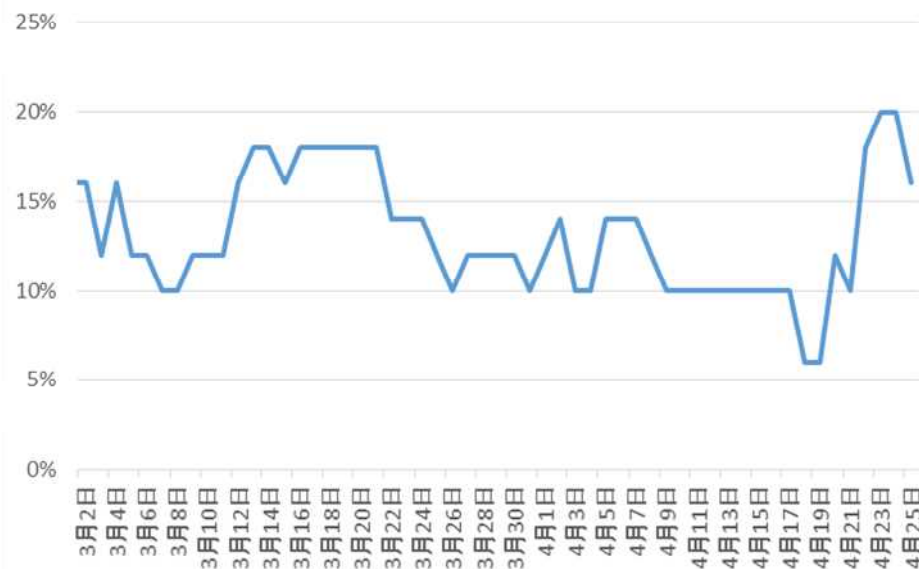
最大確保病床の占有率



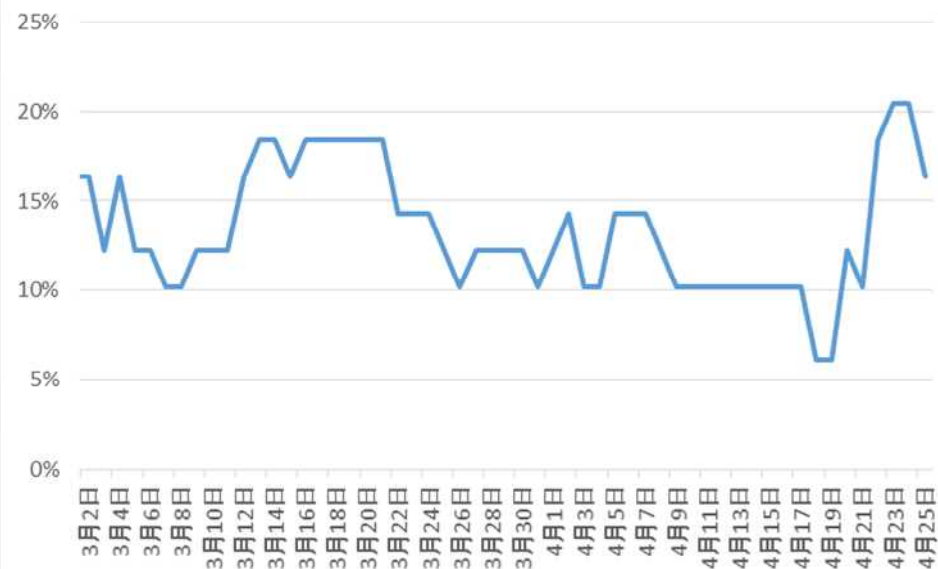
現時点の確保病床数の占有率



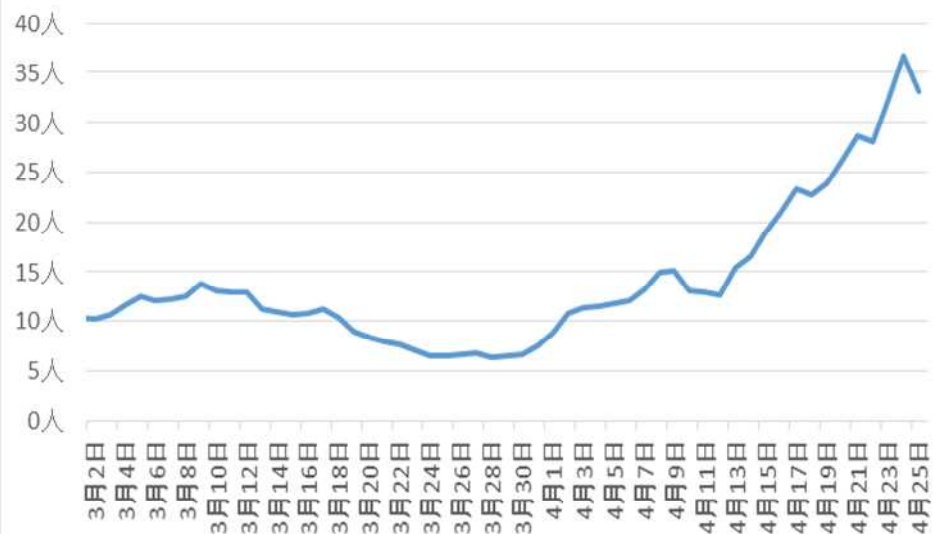
重症者用病床の最大確保病床の占有率



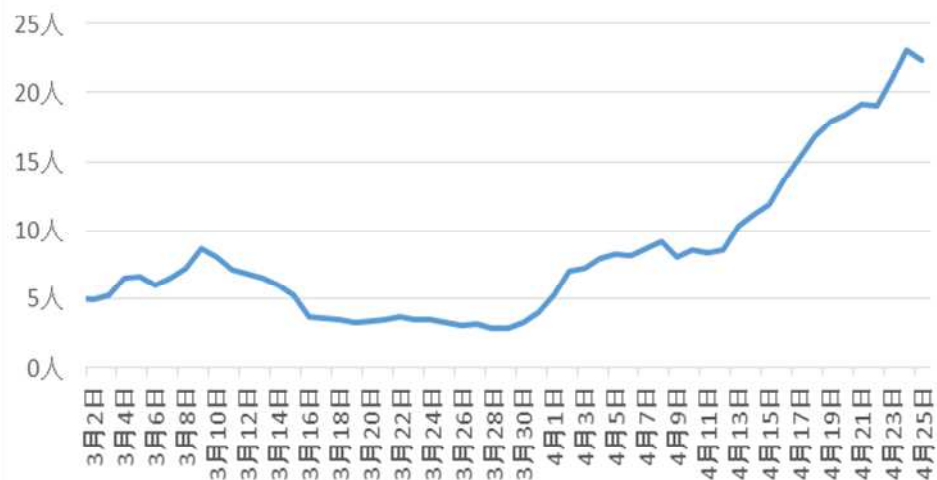
重症者用病床の現時点の確保病床数の占有率



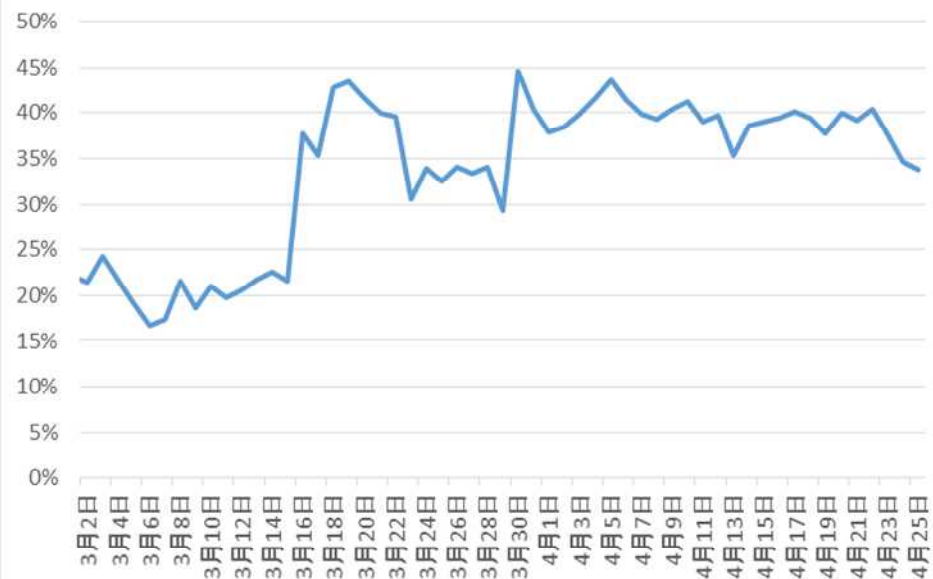
人口10万人当たりの全療養者数



直近1週間における人口10万人  
当たりの新規報告数



感染経路不明割合



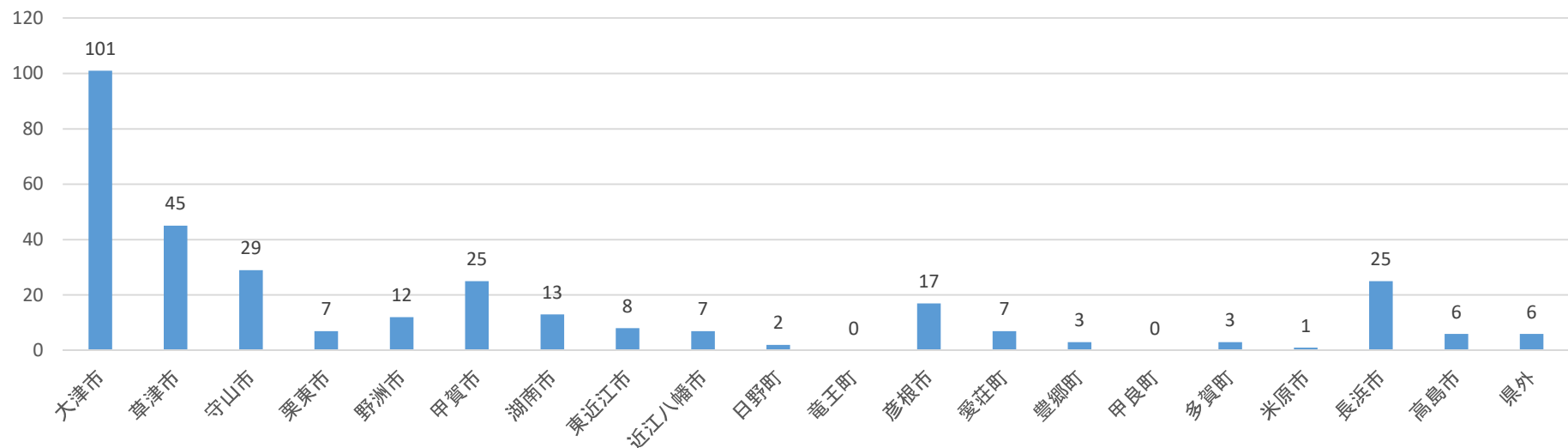


# 県内の感染状況について(4/19~4/25)

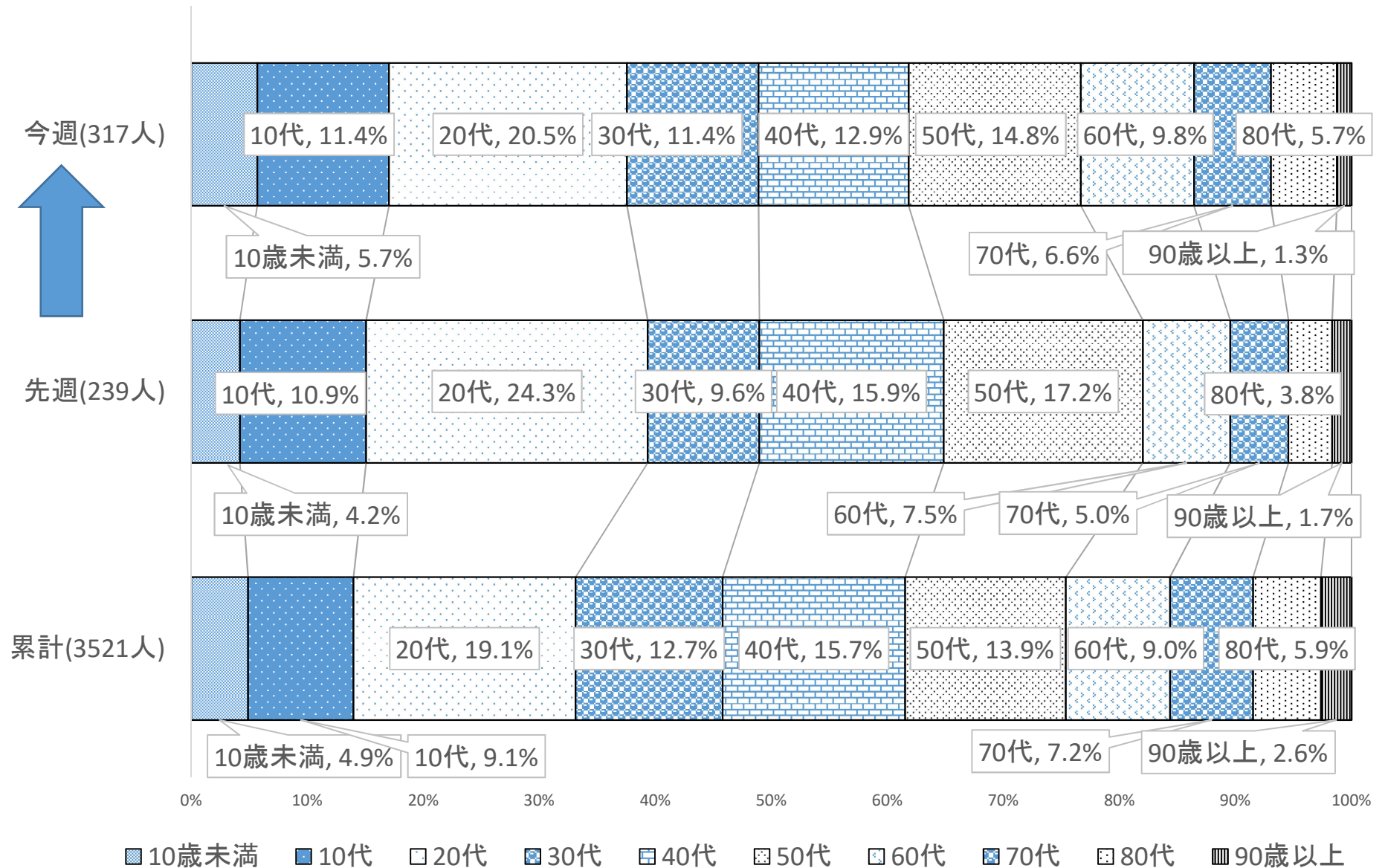
## 1) 県内の陽性者発生状況(4/19~4/25)

	新規感染者数
今週の報告数	317人 (4/19~4/25)
直近1週間と先週1週間の比較	多い (4/12~4/18 239人)

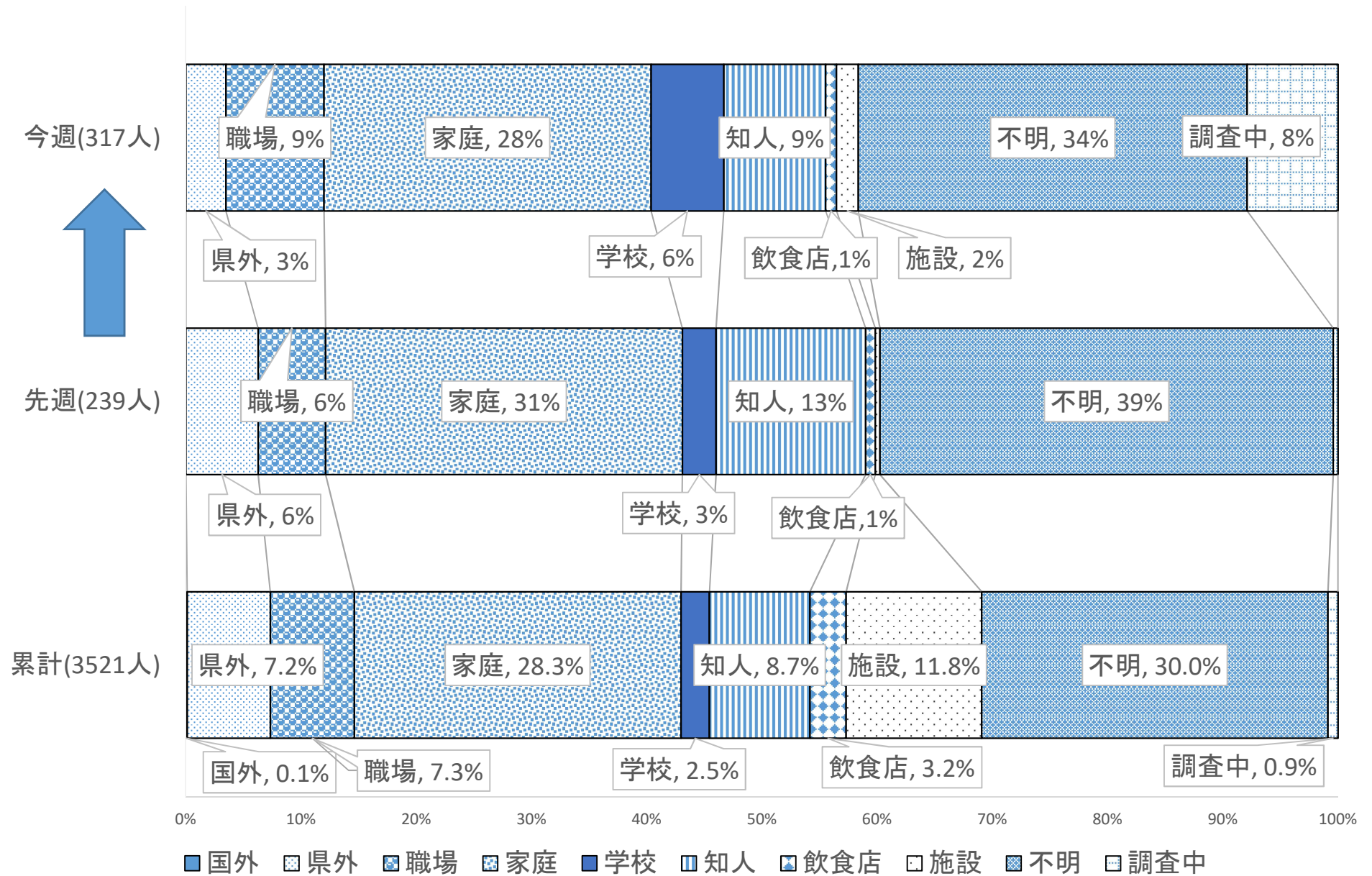
## 2) 市町別の陽性者発生状況(4/19~4/25)



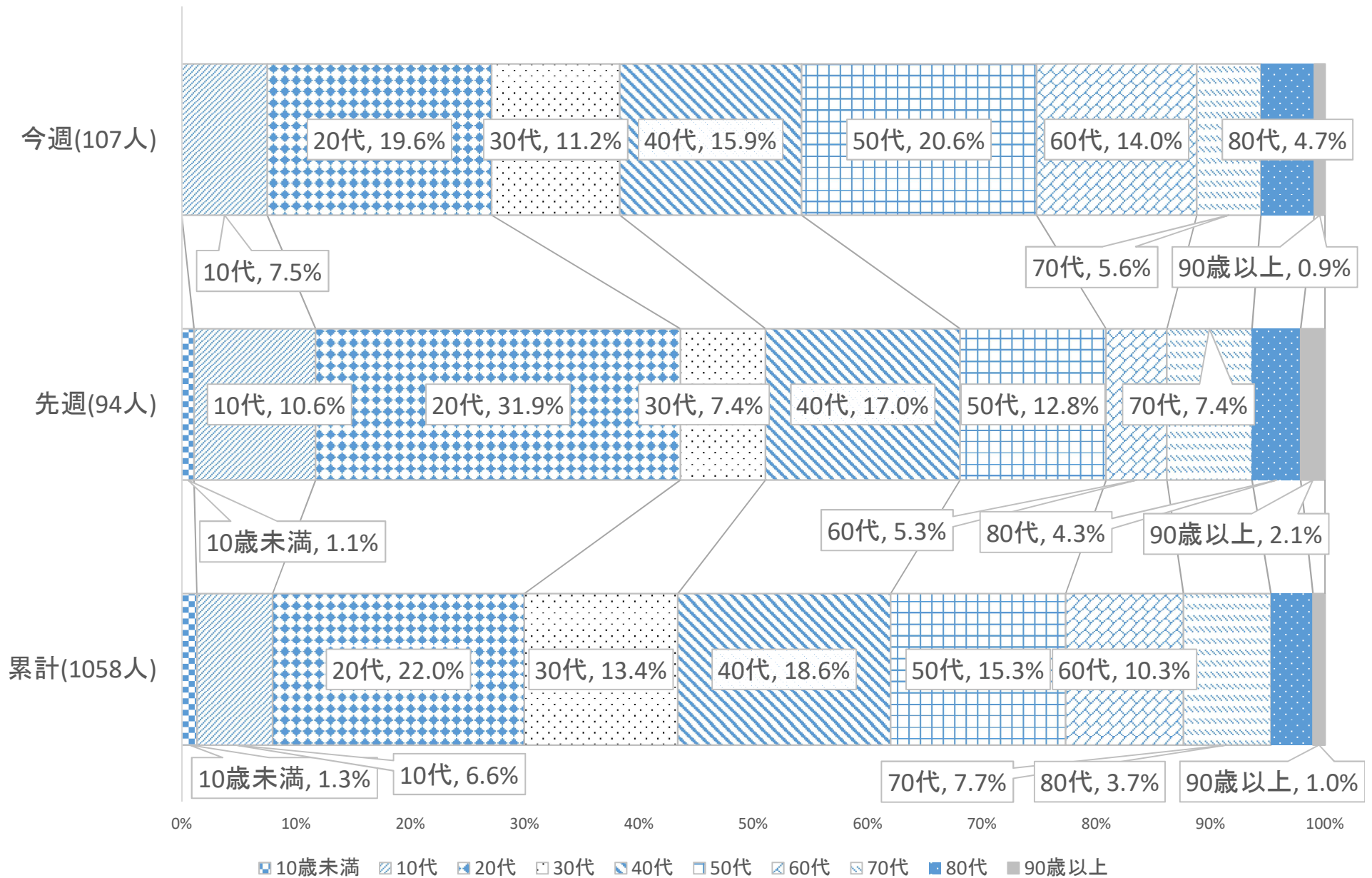
### 3)先週と今週の陽性者の年代別割合



## 4)先週と今週の陽性者の感染経路別割合



## 5)先週と今週の感染経路不明患者の年代別割合



# 県内の感染状況について(4/25現在)

## 1) 県内の病床数および宿泊療養施設の状況

	県内 病床数	入院者数	空床数		県内 宿泊療養 部屋数	療養者数	空数			
			県内発生	その他			県内発生	その他		
総数	326	232	219	13	94	400	189	188	1	211

## 2) 県内の陽性者発生状況

項 目	陽性者数累計	現在 陽性者数	入院中						入院予定等	宿泊 療養	退院等	死亡
			重症	中等症	軽症	入院中						
						重症	中等症	軽症				
PCR検査数	70,455	457	221	4	48	169	47	189	3,003	61		
(うち行政検査分)	22,861										3,521	
(うちその他検査分)	47,594											
	(うちPCR検査判明分)	2,679					(うち自宅療養)	25				
抗原検査数	30,519											
	(うち抗原検査判明分)	842										

重症：人工呼吸器またはECMO(体外式膜型人工肺)が必要  
 中等症：酸素投与が必要または摂食不可能  
 軽症：無症状または酸素不要、摂食可能

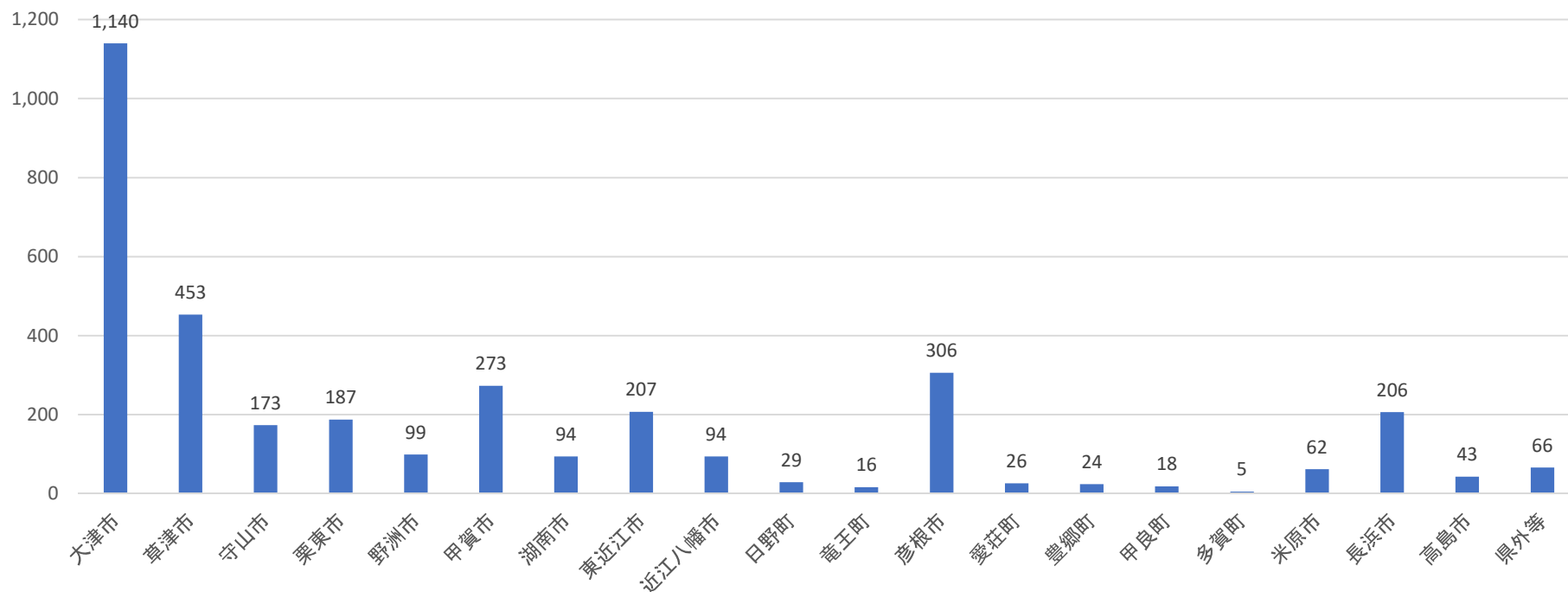
重症者以外のICU(集中治療室)利用者数

4人

### 3)性別陽性者数

性別	陽性患者数
男性	1,774
女性	1,575
非公表(10歳未満)	172
計	3,521

### 4)市町別陽性者数

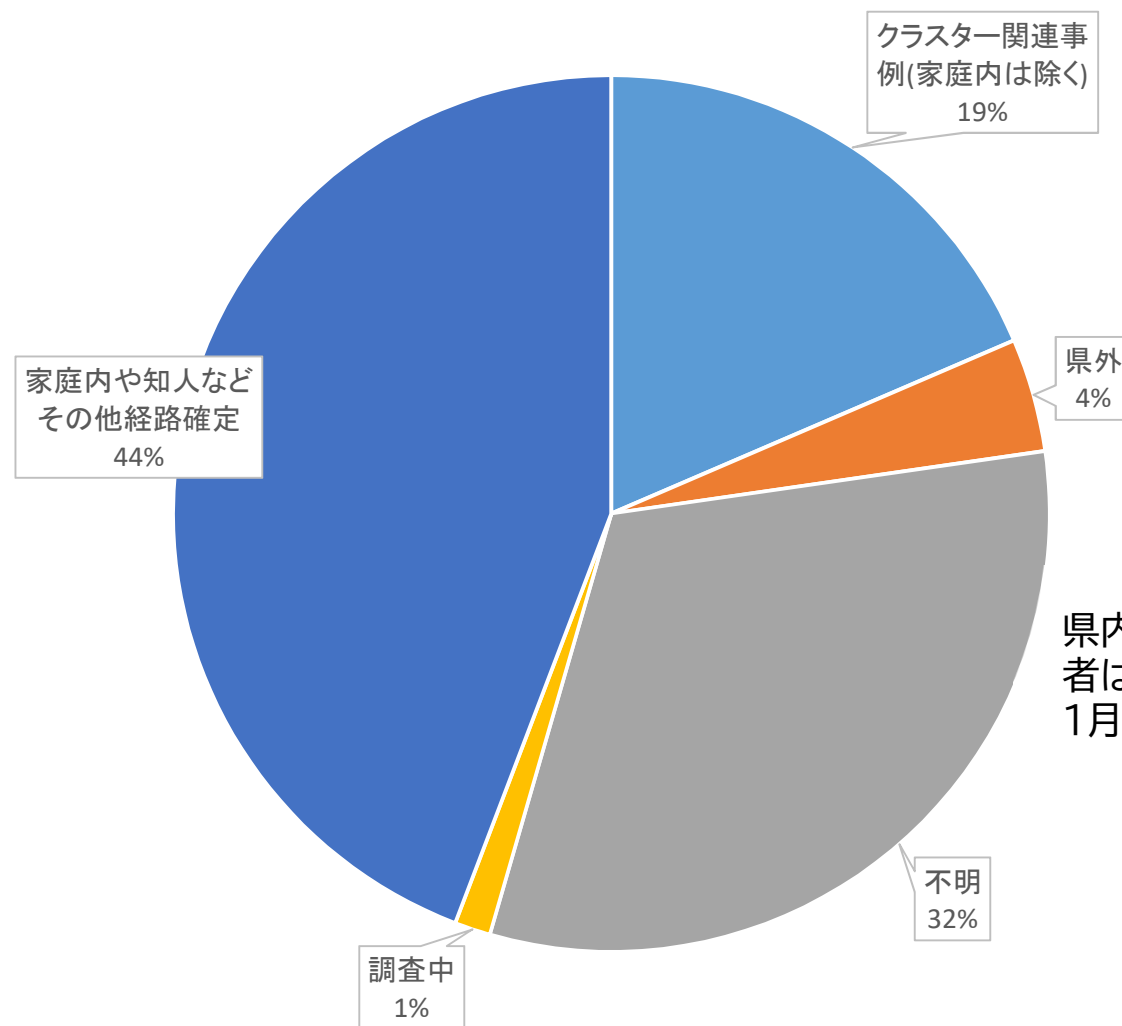


## 5)1月以降に発生したクラスターの状況

公表名	陽性者数	始期	公表名	陽性者数	始期
医療機関⑤	22	1月2日	医療機関⑩	40	2月19日
介護関連事業所⑤	31	12月31日	事業所⑦	6	2月25日
介護関連事業所⑥	8	1月5日	保育関連施設③	18	3月2日
介護関連事業所⑦	7	1月4日	飲食店⑤	19	3月3日
事業所④	8	1月14日	学校④	18	3月4日
介護関連事業所⑧	5	1月1日	飲食店⑥	9	3月3日
会食③	7	1月17日	介護関連事業所⑪	9	3月19日
飲食店③	24	1月20日	介護関連事業所⑫	6	3月19日
事業所⑤	4	1月23日	保育関連施設④	7	3月29日
介護関連事業所⑨	17	1月22日	学校⑤	6	3月29日
会食④	8	1月24日	事業所⑧	6	4月8日
医療機関⑥	5	1月23日	会食⑥	6	4月13日
医療機関⑦	23	1月29日	学校⑥	6	4月7日
医療機関⑧	7	2月1日	学校⑦	11	4月15日
会食⑤	7	1月30日	事業所⑨	8	4月13日
障害福祉関連事業所①	5	2月12日	飲食店⑦	5	4月15日
介護関連事業所⑩	7	1月25日	学校⑧	10	4月21日
事業所⑥	6	2月12日	医療機関⑪	7	4月14日
医療機関⑨	5	2月13日	事業所⑩	5	4月21日
飲食店④	22	2月15日	事業所⑪	5	4月13日

※県内において確認された陽性者数

## 1月以降の感染者(計2346件)に占めるクラスター等の割合



県内における1月以降のクラスター関連の陽性者は合計435名※で、1月以降の全陽性数の19%を占めています。

※1月以前のクラスター関連で1月に陽性が確認された者を含みます。

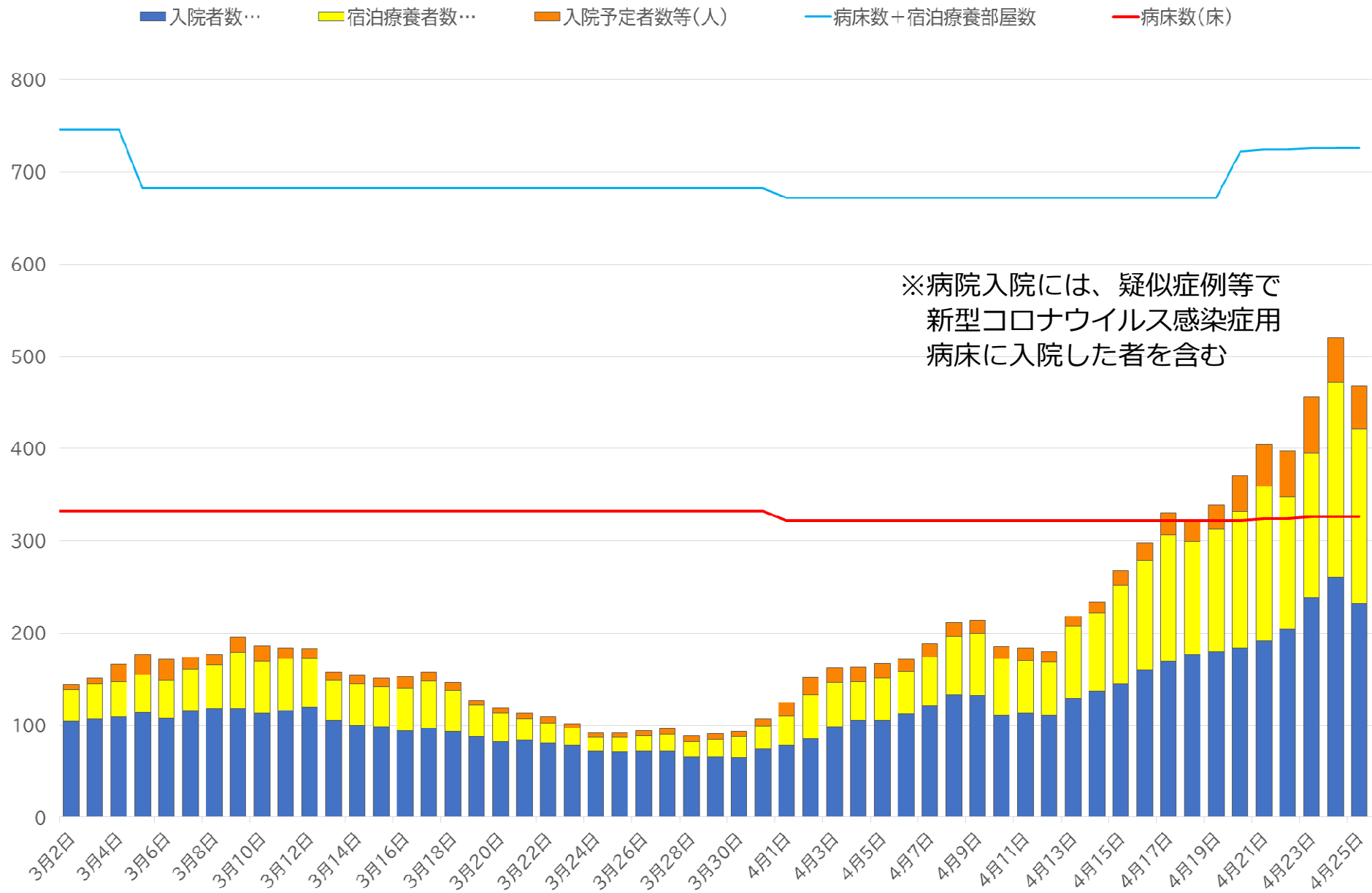


## 6)変異株の発生状況

### ①変異株に関する検査状況

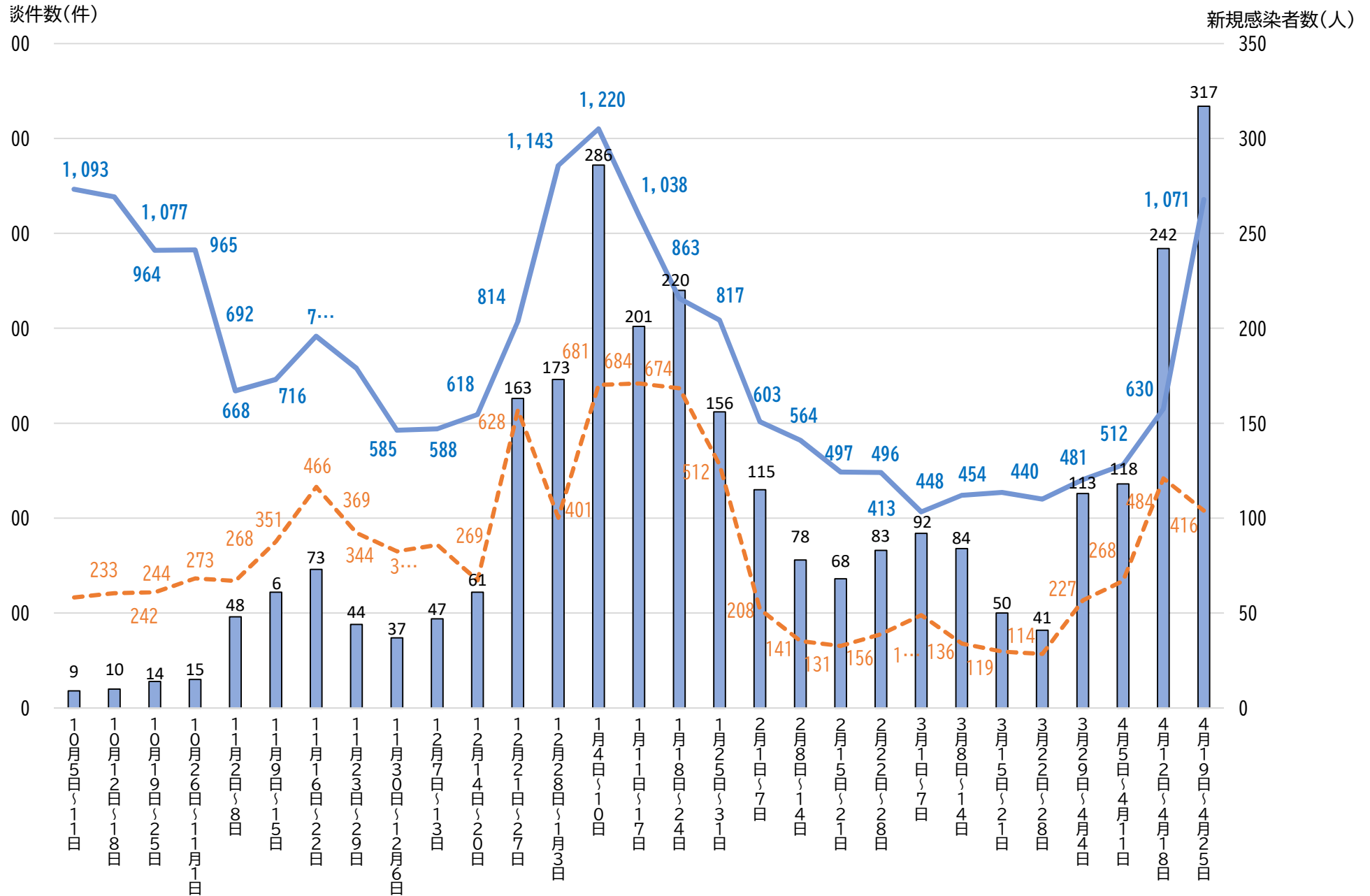
検査実施月	変異株PCR検査の検査件数	変異株PCR検査の陽性件数
2月	426件	2件
3月	186件	8件
4月	275件	202件
計	887件	212件

# 入院医療体制について

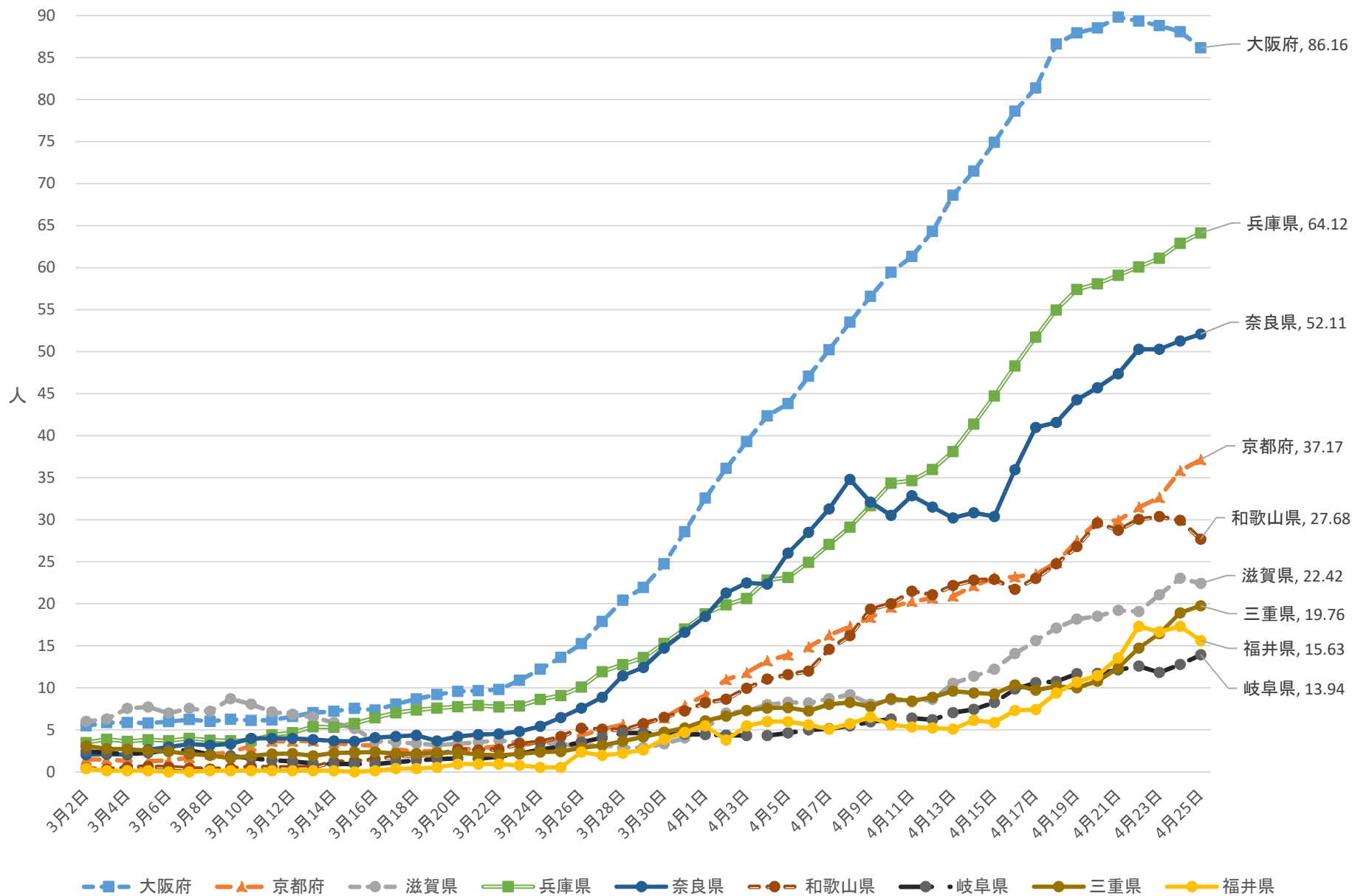


# 相談件数と新規感染者数（週計）

■ 新規感染者数    — 受診・相談センター    - - - 一般電話相談



# 近隣府県の10万人当たりの新規感染者数の推移(直近7日間の累計患者数)(3/1-4/25)



## 評価(4/19~4/25の感染状況)

- 4月25日に東京都、京都府、大阪府、兵庫県に緊急事態宣言が出されました。全国の新規感染者数は報告日ベースで増加傾向であり、兵庫県および京都府など近隣府県で継続的に増加傾向を認めます。
- 今週の本県では、4月23日に過去最も多い68人の陽性者が確認されました。人口10万人当たりの全療養者数、直近1週間における人口10万人当たりの新規報告者数は、継続的に増加しています。60歳以上の感染者数が、継続的に増加しており、重傷者の増加が懸念されます。
  - 病床の占有率は50%を超過し、ステージⅣの水準に達しました。
  - 感染経路別では、家庭内・感染経路不明の割合が高くなっています。
  - 継続して変異株の陽性件数が報告されています。
- 家庭内の感染からの施設クラスターと推測される事例が出ています。家庭内での感染拡大を防止するためには、家庭内へのウイルスの持ち込みを防ぐ、より強い対策が必要です。また、感染経路不明割合は20代が継続して高くなっています。今、改めて行動変容が必要です。
  - 緊急事態宣言区域等感染拡大地域への不要不急の往来は控えてください。やむを得ず緊急事態宣言区域等感染拡大地域へ行く際は、会食および3密環境での他者との接触は控えてください。
  - 感染拡大地域に行った場合は、家庭内でも基本的な感染予防対策を行ってください。
    - ・帰宅時および飲食前には手洗い
    - ・咳エチケットの実践
    - ・タオルの共有をしない
    - ・部屋の定期的な換気
    - ・こまめな共有部分の消毒