

---

# 新型コロナウイルス感染症にかかる 県内の感染動向等について

---

対象期間 4月26日～5月2日

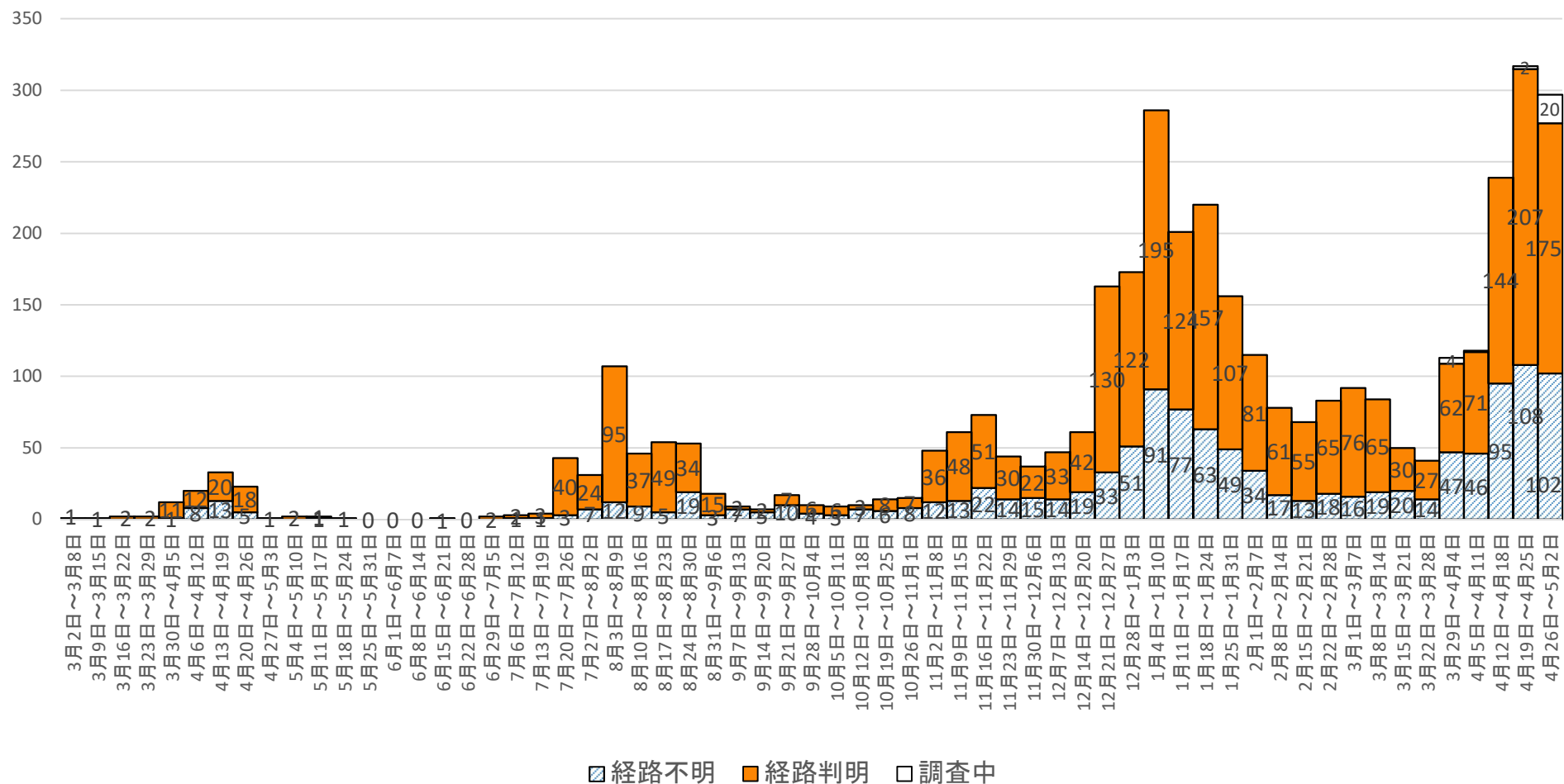
5月4日 健康医療福祉部感染症対策課



# 県内の感染動向について(5/2現在)

## 1)①流行曲線(公表日別)

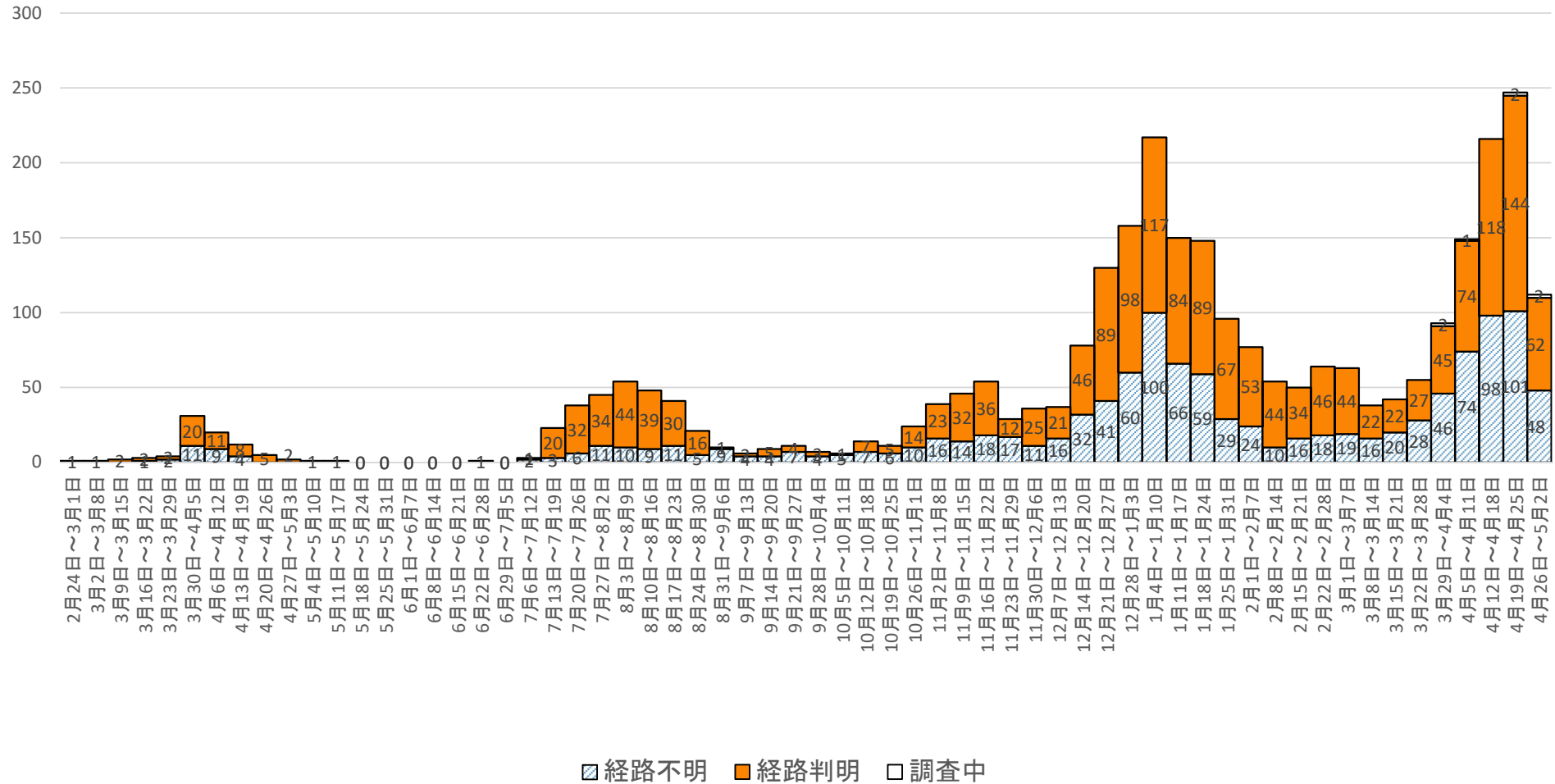
新型コロナウイルス感染症の流行曲線(公表日別)  
5/2 18:30時点(週ベース)



流行曲線：感染症の流行を経時的に観察し、流行の特徴を把握することができます。

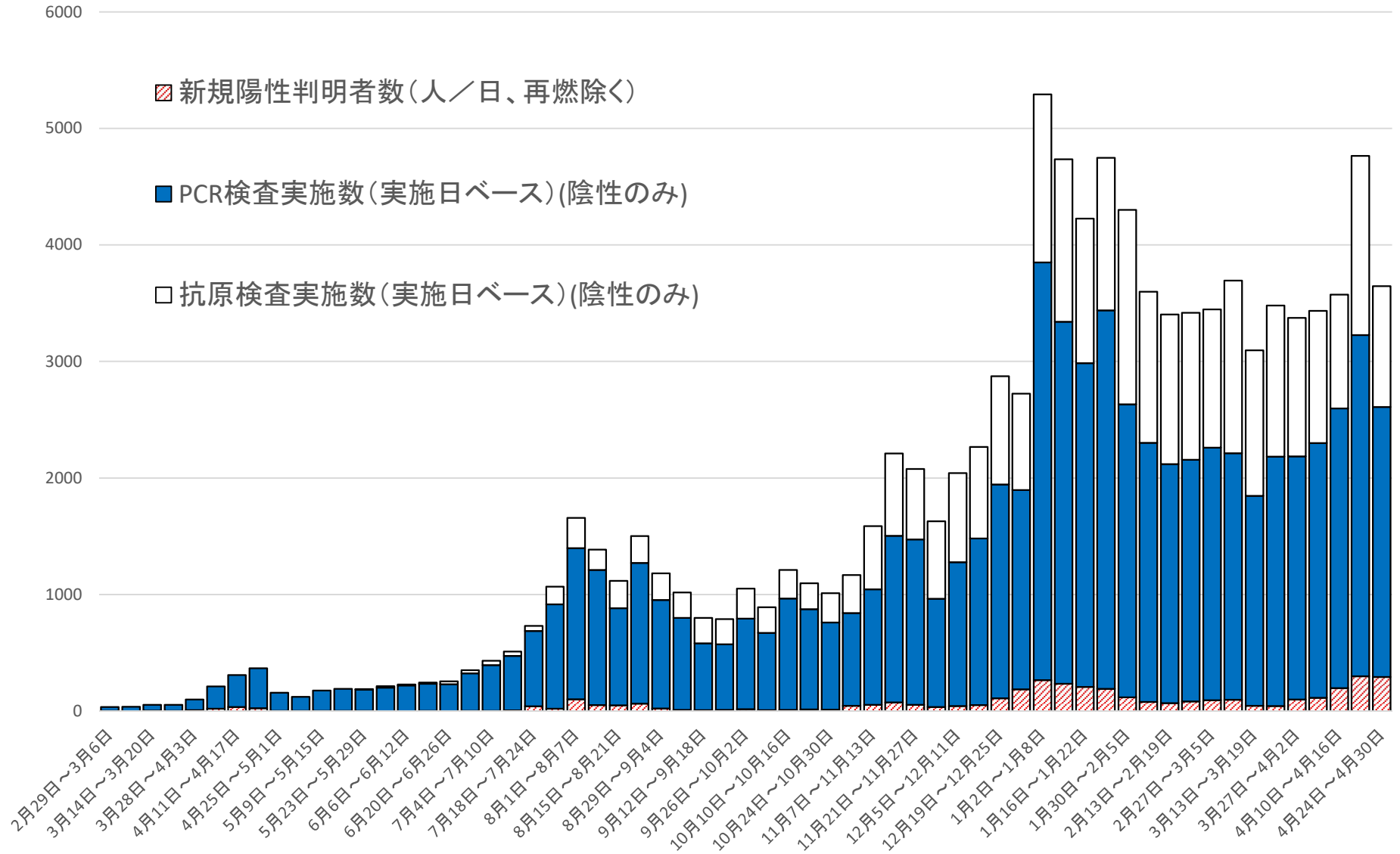
## ②流行曲線(発症日別)(5月2日現在)

新型コロナウイルス感染症の流行曲線(発症日別)  
(無症状者は除く)5/2 18:30現在(週ベース)



注)無症状者を計上していません。今後5/2以前に発症した患者が届出されることがあります。

## 2)PCR等検査の状況(陰性確認を除く)

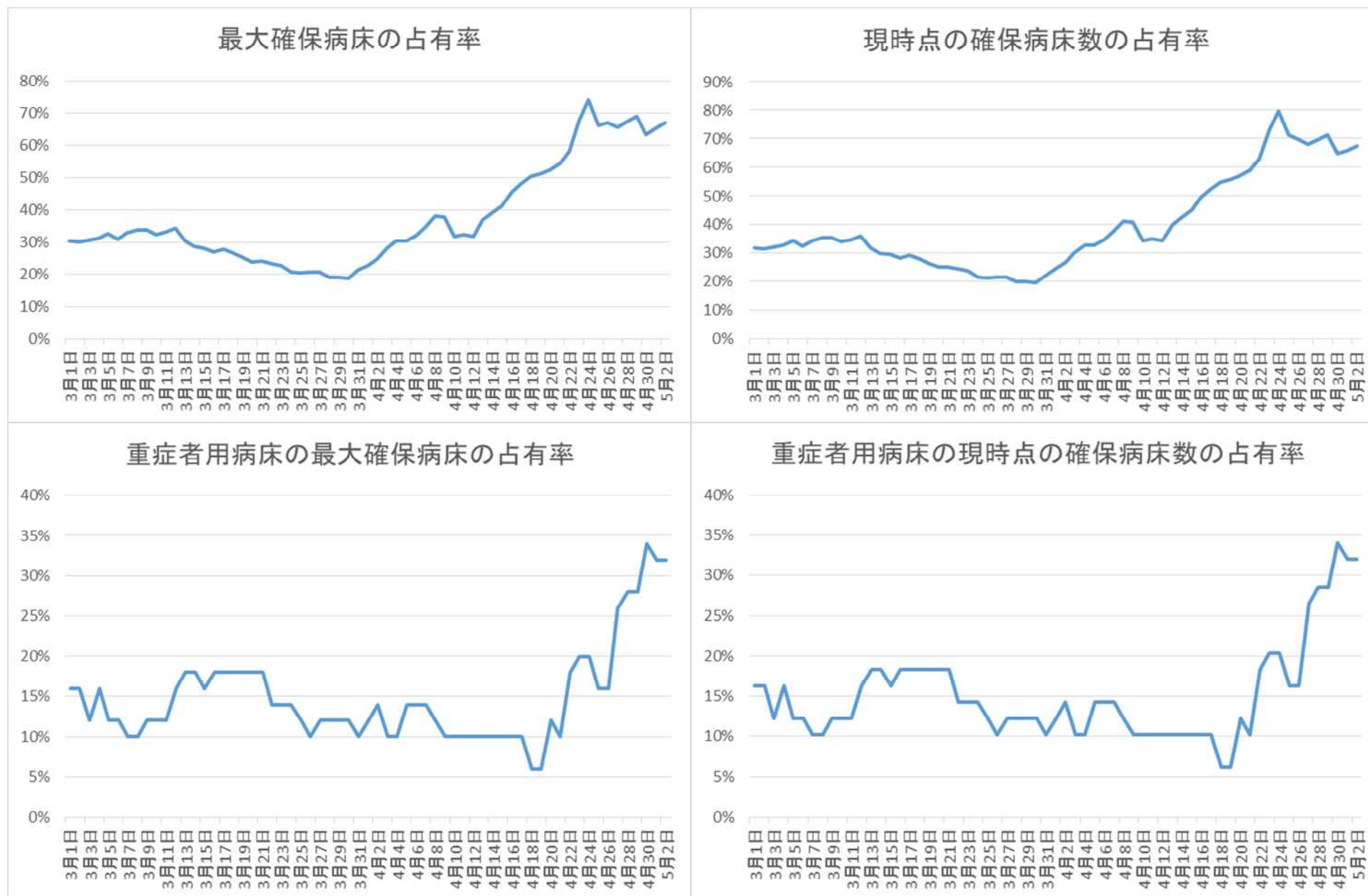


### 3)陽性率(7日間移動平均)

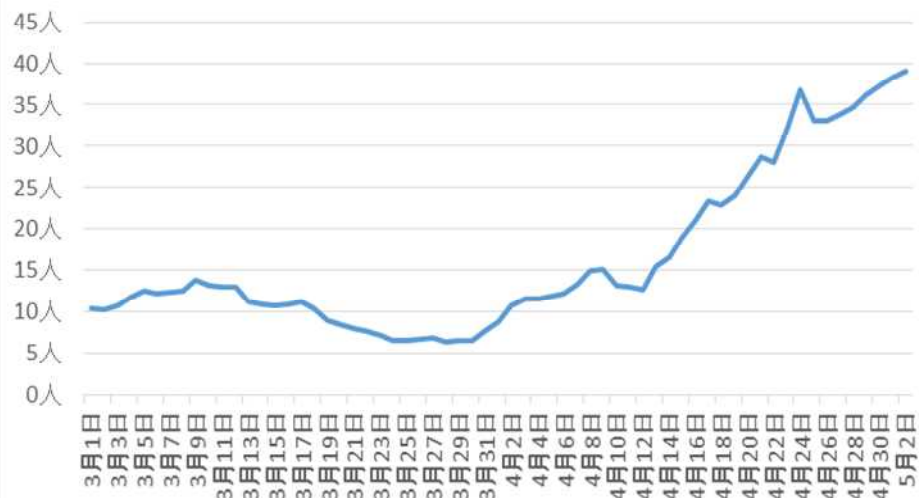


- 陽性率の7日間の移動平均(その日までの7日間の平均)を見ると、4月30日現在の陽性率は7.8%でした。

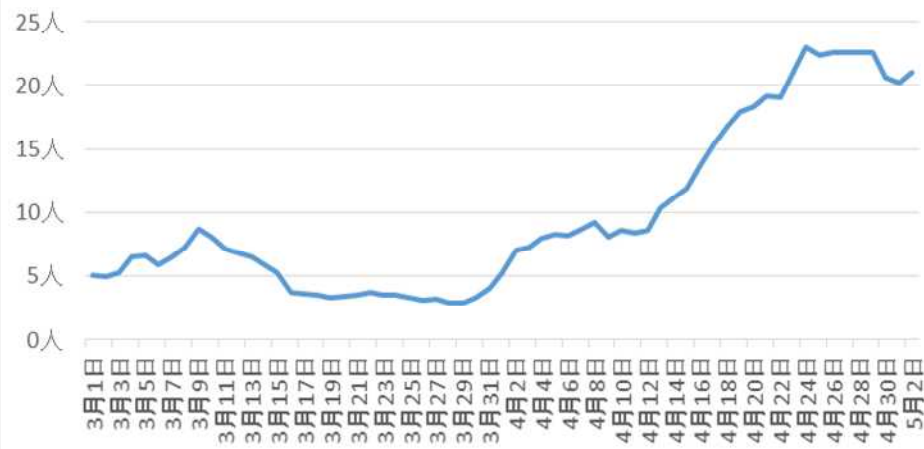
## 4)その他の県内の感染動向



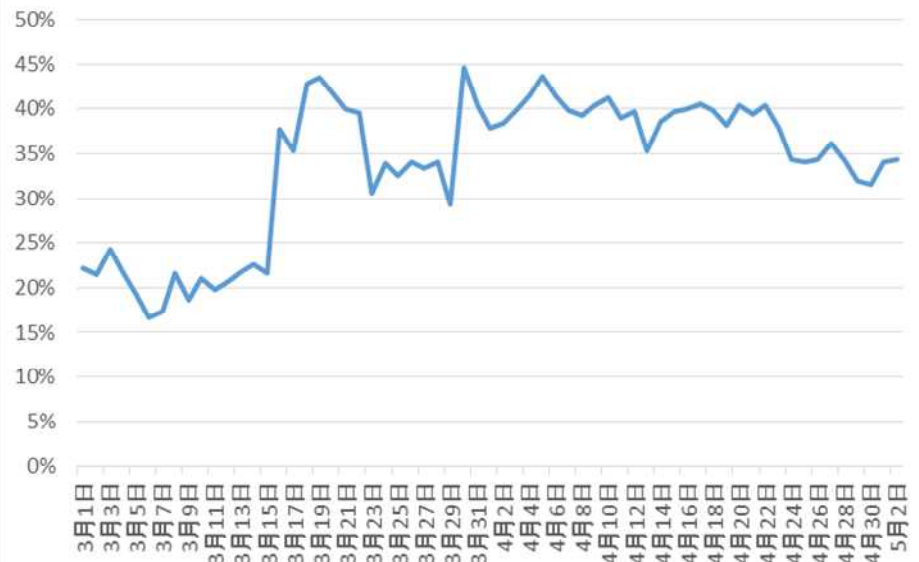
人口10万人当たりの全療養者数



直近1週間における人口10万人  
当たりの新規報告数



感染経路不明割合



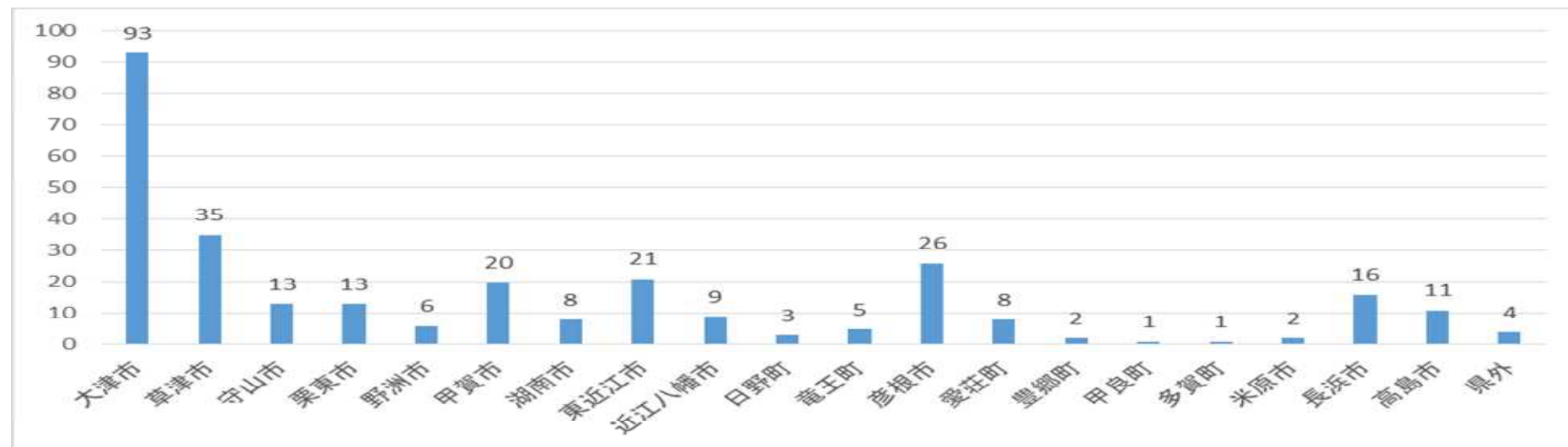


# 県内の感染状況について(4/26~5/2)

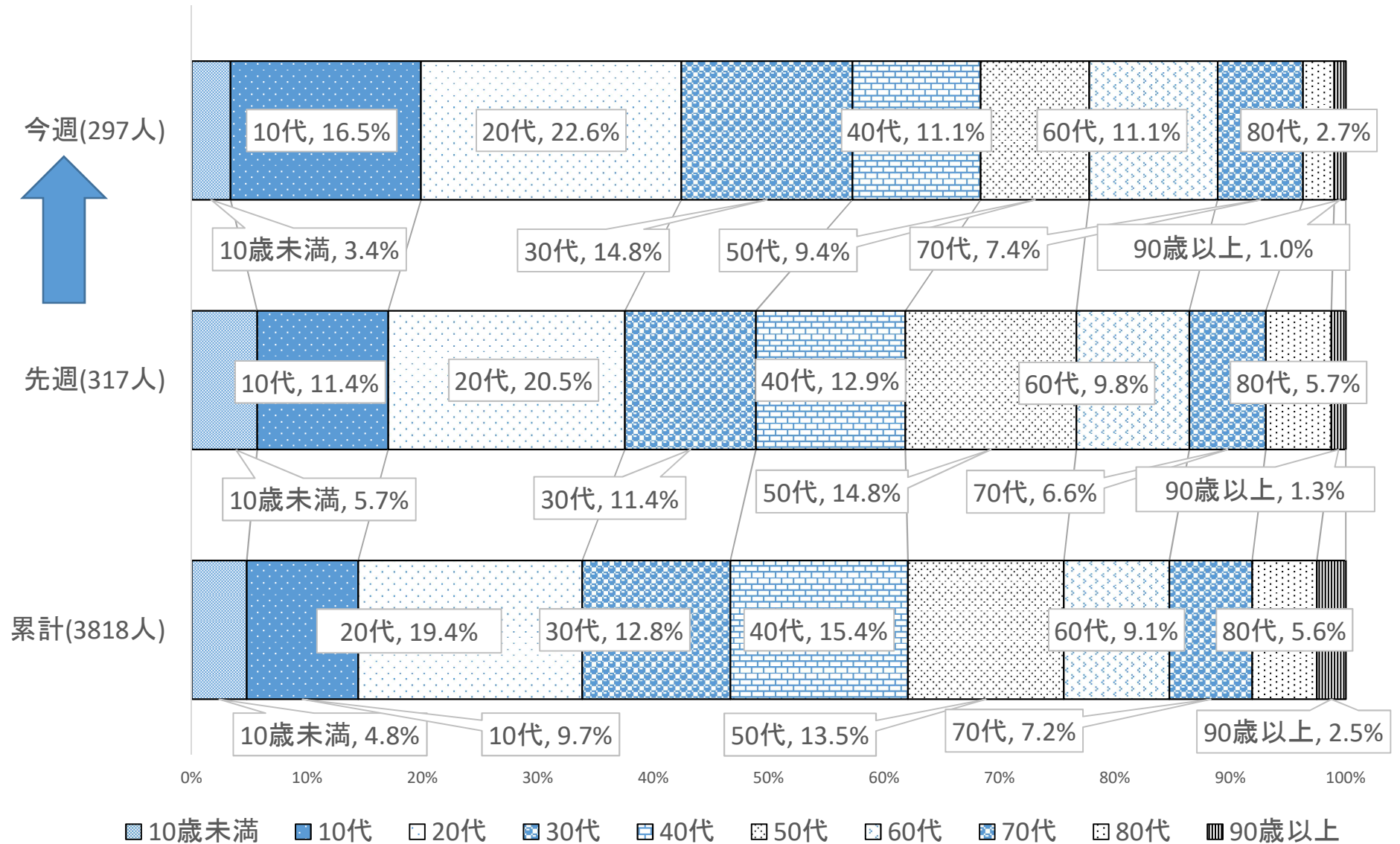
## 1) 県内の陽性者発生状況(4/26~5/2)

	新規感染者数
今週の報告数	297人 (4/26~5/2)
直近1週間と先週1週間の比較	少ない (4/19~4/25 317人)

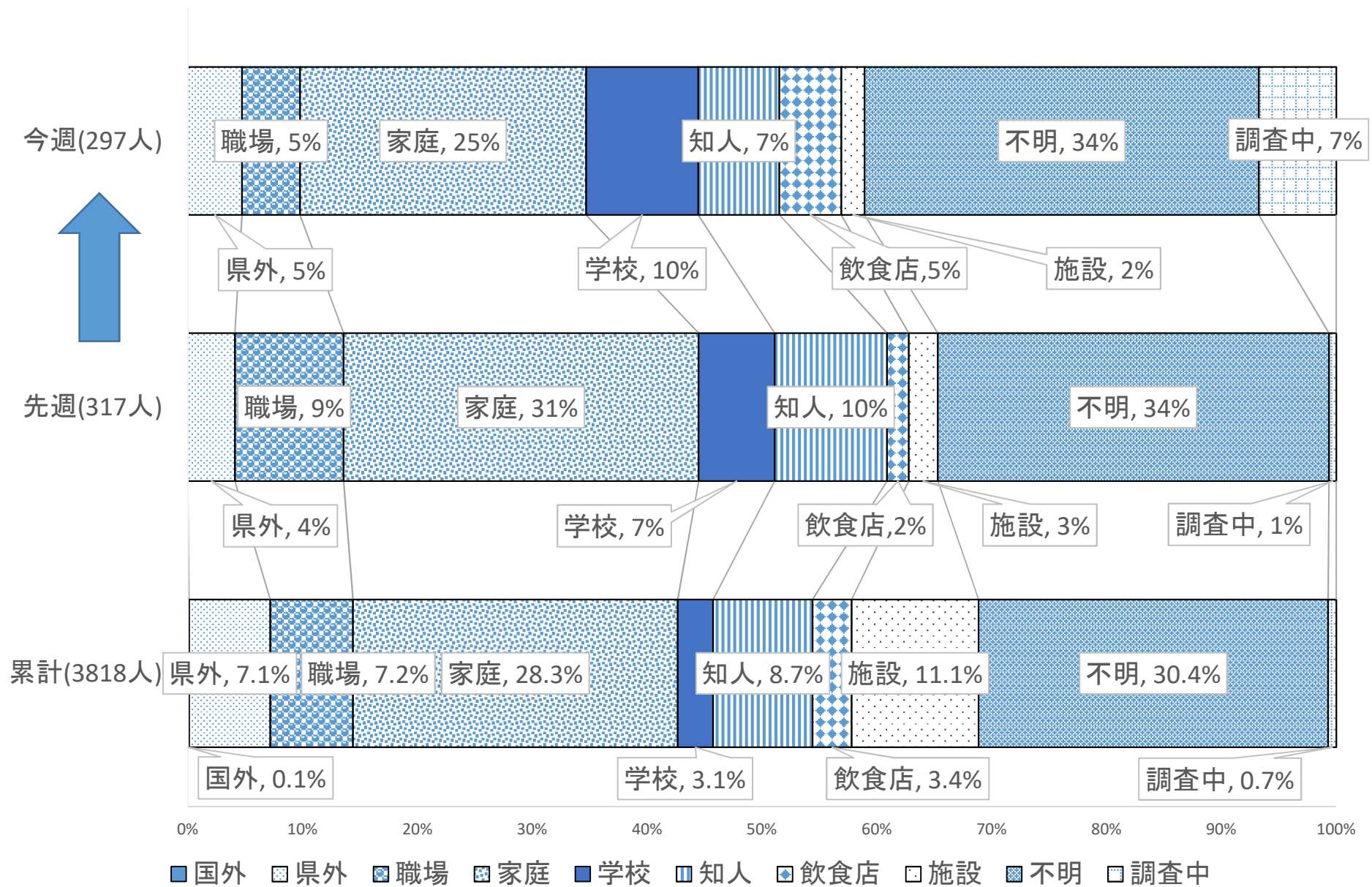
## 2) 市町別の陽性者発生状況(4/26~5/2)



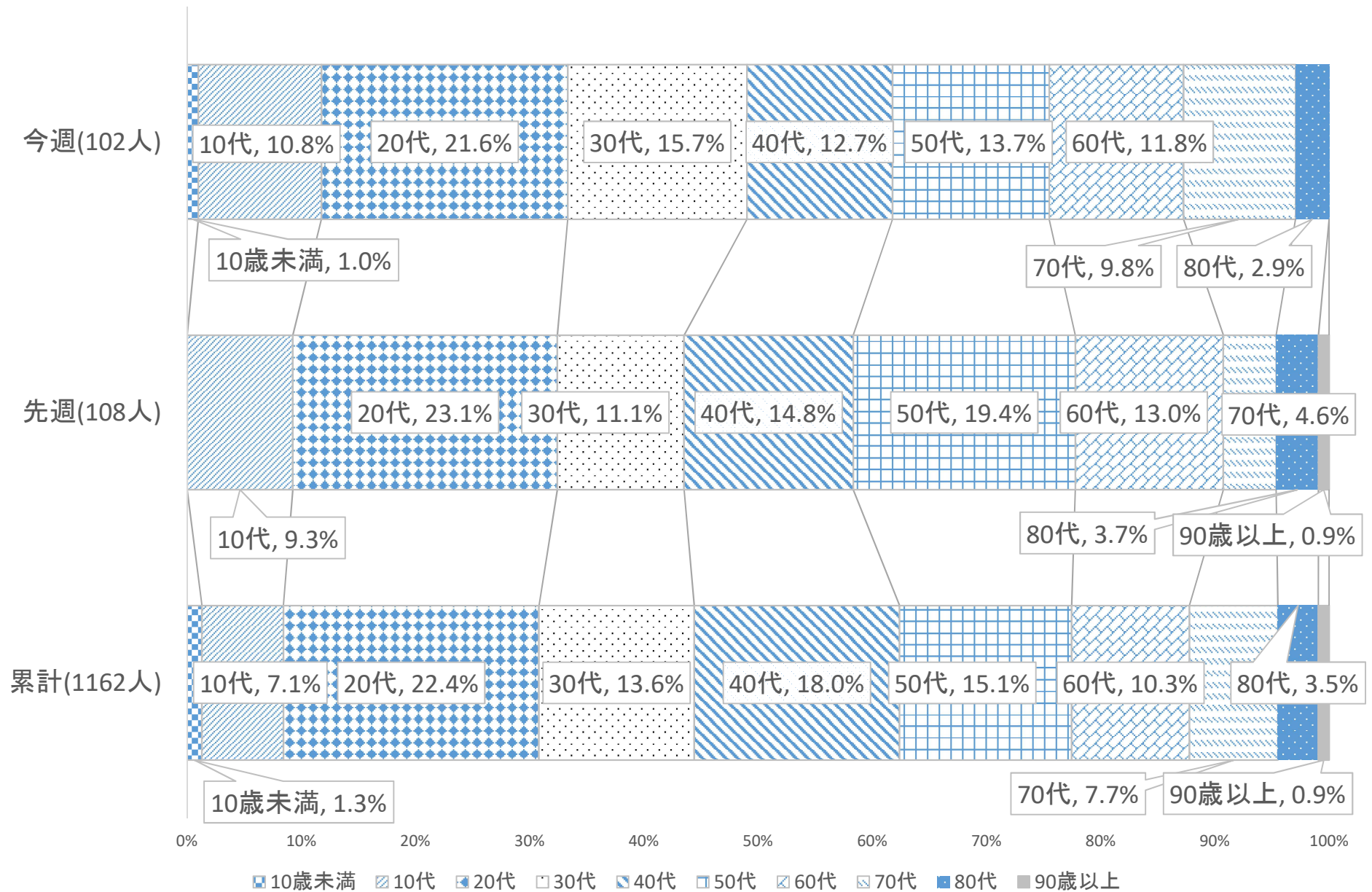
### 3) 先週と今週の陽性者の年代別割合



## 4)先週と今週の陽性者の感染経路別割合



## 5)先週と今週の感染経路不明患者の年代別割合



# 県内の感染状況について(5/2現在)

## 1) 県内の病床数および宿泊療養施設の状況

	県内 病床数					県内 宿泊療養 部屋数				
		入院者数			空床数		療養者数			空数
			県内発生	その他				県内発生	その他	
総数	348	235	221	14	113	400	212	211	1	188

## 2) 県内の陽性者発生状況

項 目	陽性者数累計	現在 陽性者数							入院予定等	宿泊 療養	退院等	死亡
			入院中				入院予定等	宿泊 療養				
				重症	中等症	軽症						
PCR検査数 (うち行政検査分 (うちその他検査分	74,591 24,380 50,211)	539	223	10	57	156	104 (うち自宅療養 32)	212	3,218	61		
	3,818 (うちPCR検査判明分 2,890)											
抗原検査数	32,376 (うち抗原検査判明分 928)											

重症：人工呼吸器またはECMO(体外式膜型人工肺) が必要  
 中等症：酸素投与が必要または摂食不可能  
 軽症：無症状または酸素不要、摂食可能

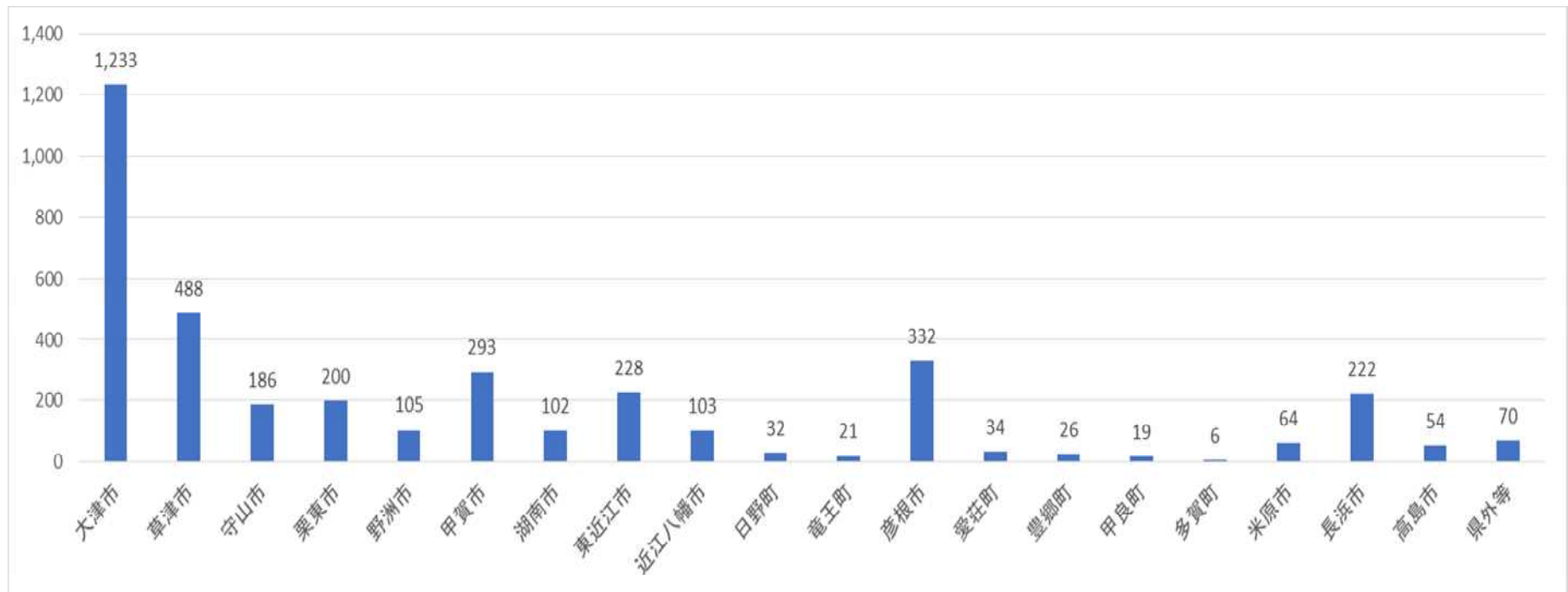
重症者以外のICU(集中治療室)利用者数

6人

### 3)性別陽性者数

性別	陽性患者数
男性	1,952
女性	1,684
非公表(10歳未満)	182
計	3,818

### 4)市町別陽性者数

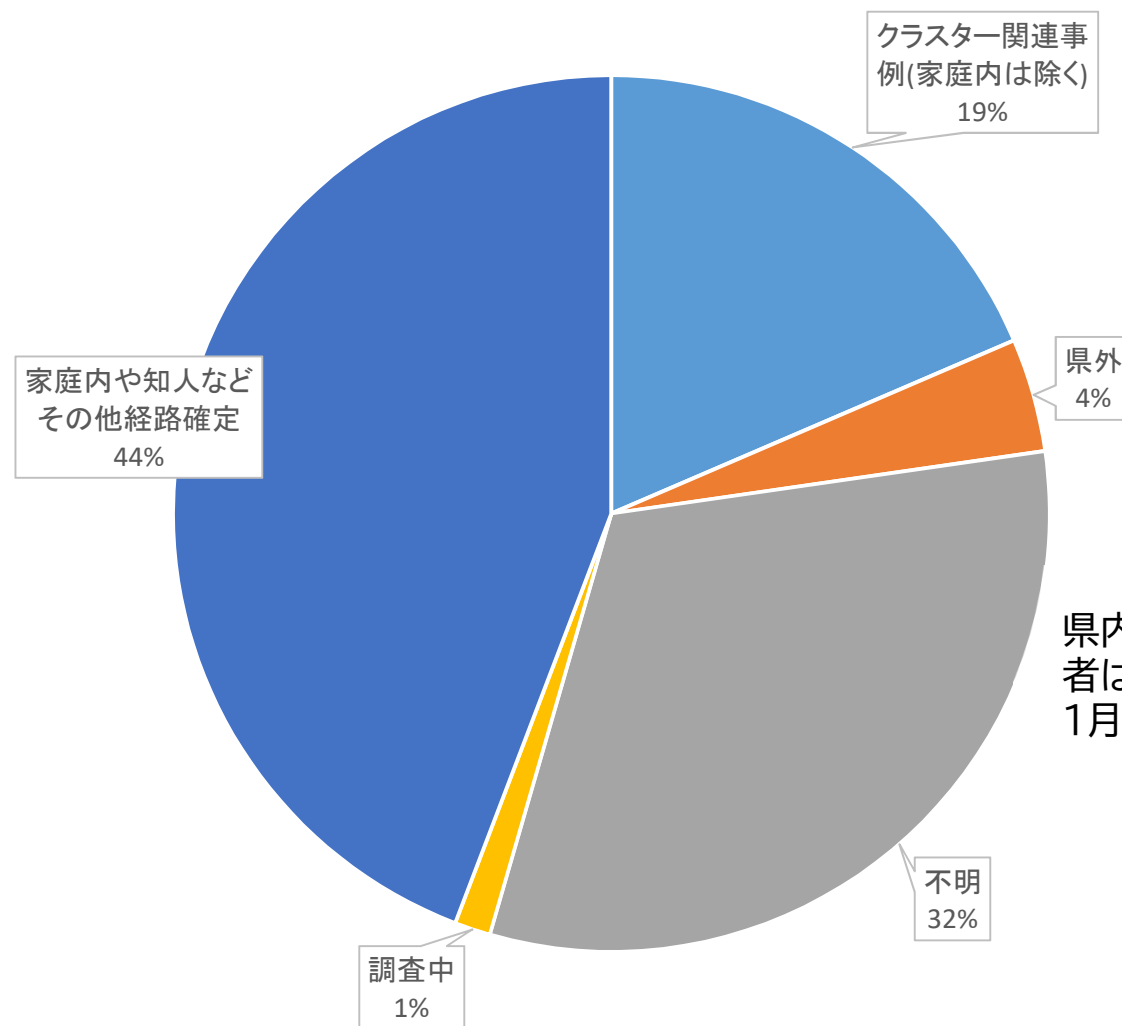


## 5)1月以降に発生したクラスターの状況

公表名	陽性者数	始期	公表名	陽性者数	始期
医療機関⑤	22	1月2日	飲食店⑤	19	3月3日
介護関連事業所⑤	31	12月31日	学校④	18	3月4日
介護関連事業所⑥	8	1月5日	飲食店⑥	9	3月3日
介護関連事業所⑦	7	1月4日	介護関連事業所⑪	9	3月19日
事業所④	8	1月14日	介護関連事業所⑫	6	3月19日
介護関連事業所⑧	5	1月1日	保育関連施設④	7	3月29日
会食③	7	1月17日	学校⑤	6	3月29日
飲食店③	24	1月20日	事業所⑧	6	4月8日
事業所⑤	4	1月23日	会食⑥	6	4月13日
介護関連事業所⑨	17	1月22日	学校⑥	7	4月7日
会食④	8	1月24日	学校⑦	11	4月15日
医療機関⑥	5	1月23日	事業所⑨	8	4月13日
医療機関⑦	23	1月29日	飲食店⑦	5	4月15日
医療機関⑧	7	2月1日	学校⑧	15	4月21日
会食⑤	7	1月30日	医療機関⑪	10	4月14日
障害福祉関連事業所①	5	2月12日	事業所⑩	5	4月21日
介護関連事業所⑩	7	1月25日	事業所⑪	5	4月23日
事業所⑥	6	2月12日	飲食店⑧	7	4月24日
医療機関⑨	5	2月13日	事業所⑫	7	4月23日
飲食店④	22	2月15日	事業所⑬	5	4月22日
医療機関⑩	40	2月19日	飲食店⑨	6	4月27日
事業所⑦	6	2月25日	学校⑨	18	4月26日
医療機関⑩	40	2月19日	会食⑦	6	4月28日
事業所⑦	6	2月25日	学校⑩	6	4月24日
保育関連施設③	18	3月2日			

※県内において確認された陽性者数

## 1月以降の感染者(計2,643件)に占めるクラスター等の割合



県内における1月以降のクラスター関連の陽性者は合計499名※で、1月以降の全陽性数の19%を占めています。

※1月以前のクラスター関連で1月に陽性が確認された者を含みます。

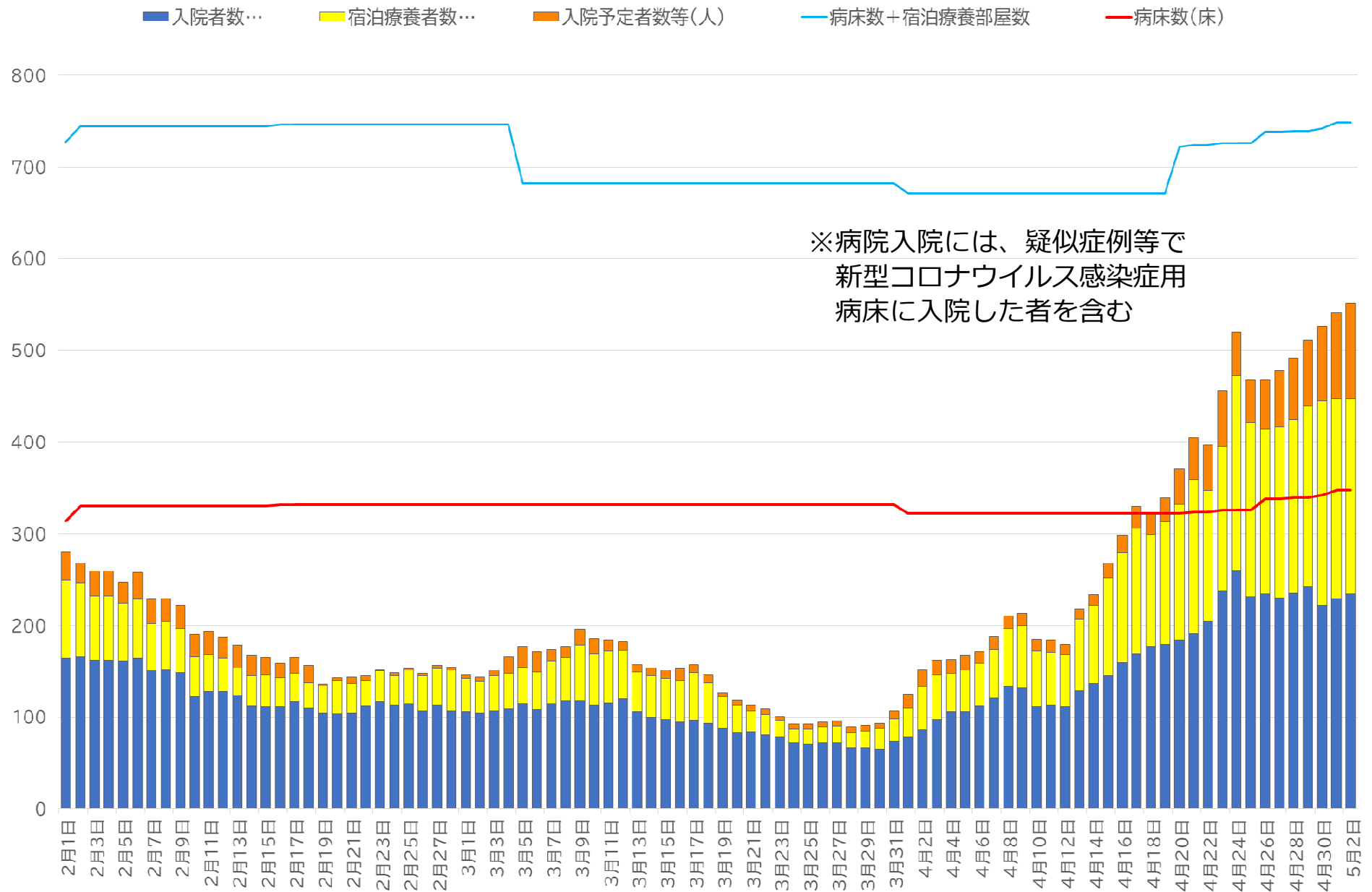


## 6)変異株の発生状況

### ①変異株に関する検査状況

検査実施月	変異株PCR検査の検査件数	変異株PCR検査の陽性件数
2月	426件	2件
3月	186件	8件
4月	385件	292件
計	997件	302件

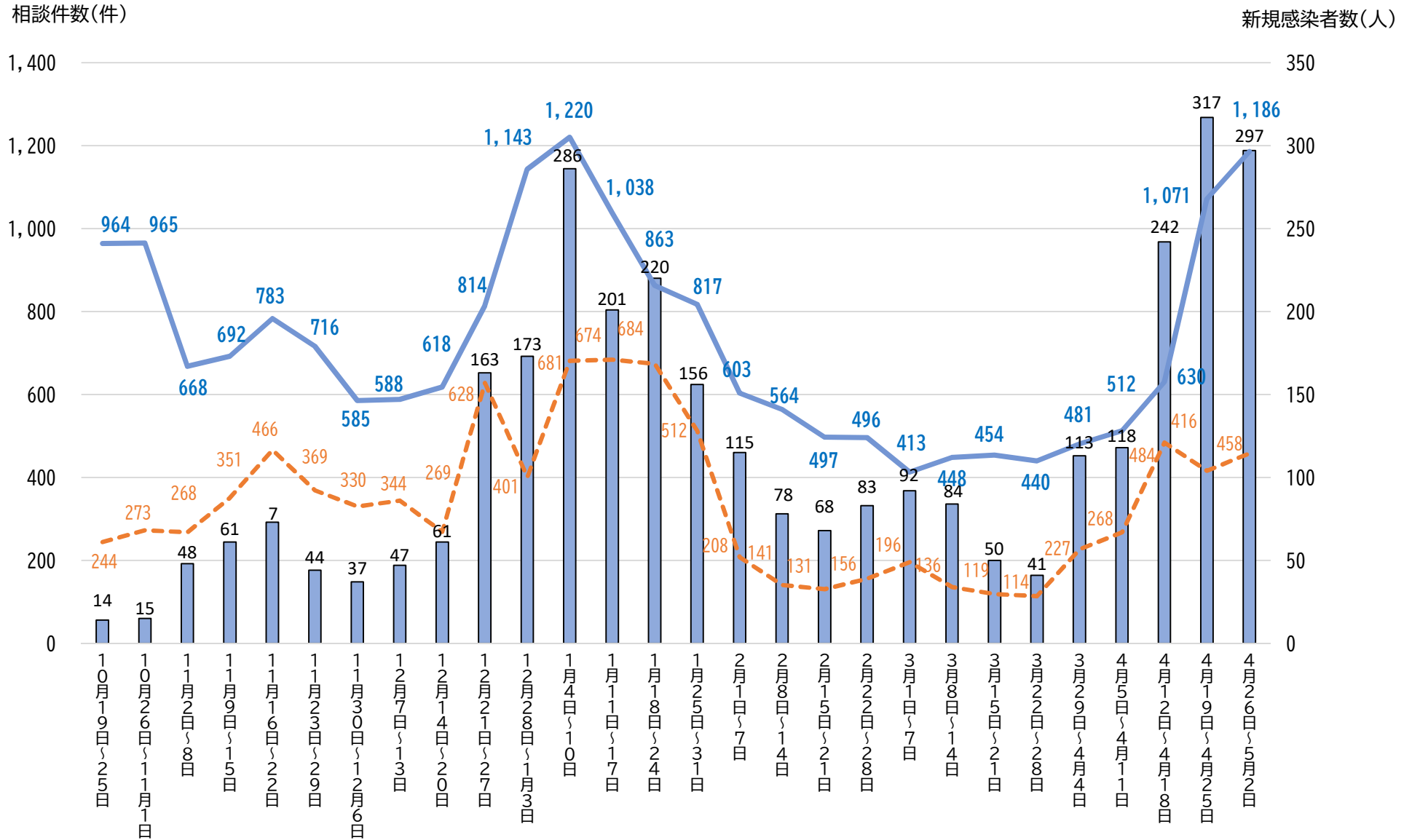
# 入院医療体制について



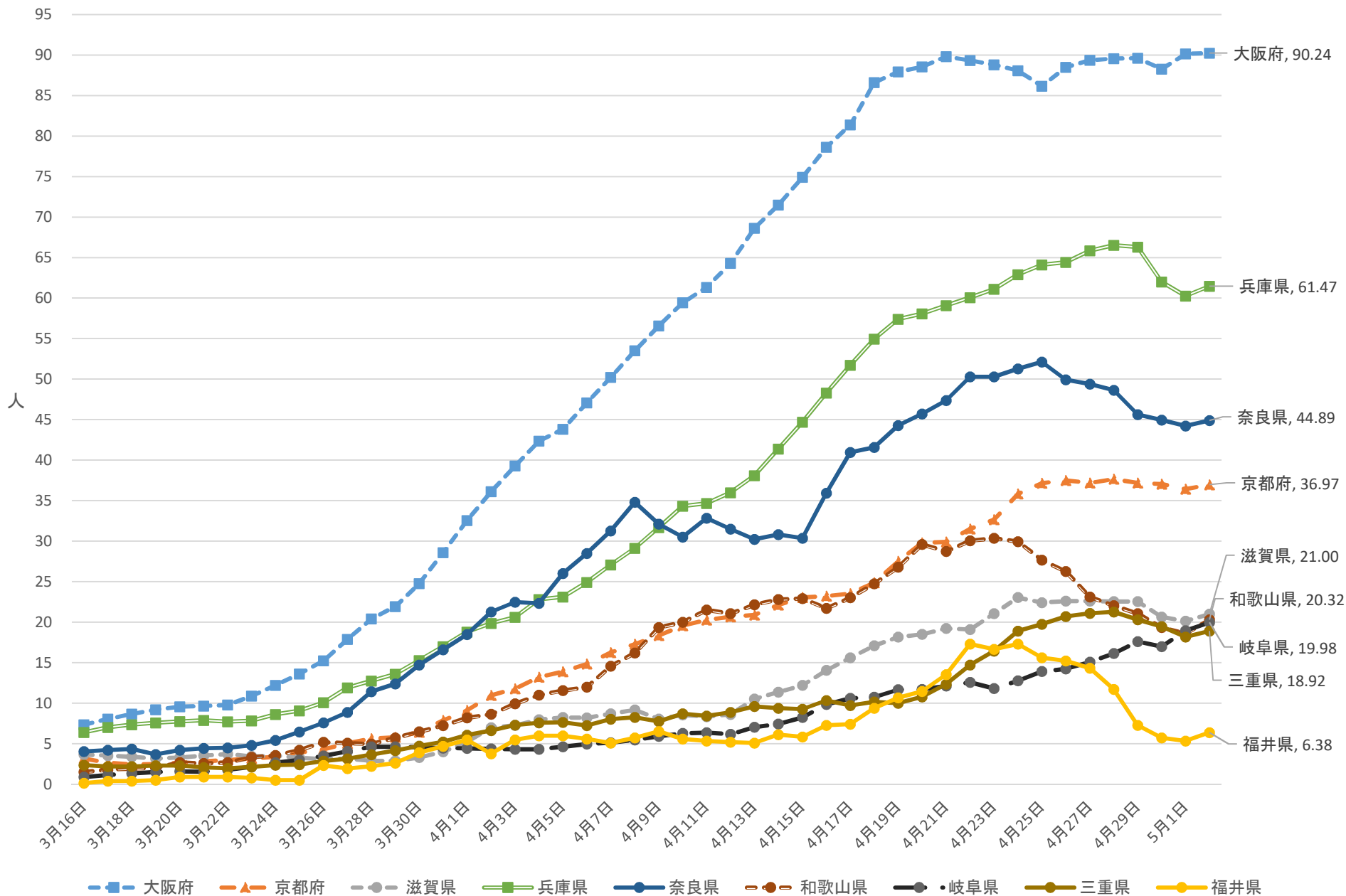
# 相談体制について

## 相談件数と新規感染者数（週計）

■ 新規感染者数    — 受診・相談センター    - - - 一般電話相談



# 近隣府県の10万人当たりの新規感染者数の推移(直近7日間の累計患者数)(3/15-5/2)



## 評価(4/26~5/2の感染状況)

- 全国の新規感染者数は報告日ベースで増加傾向を示しています。近隣府県でも、高い値で推移しています。
- 本県では、4月23日に過去最も多い68人の陽性者を認め、今週も高い値で推移しています。
  - 病床の占有率および人口10万人当たりの全療養者数は、ステージⅣの水準で推移しています。**4月26日に医療体制非常事態を宣言しました。**
  - 20代が継続して多く報告されています。
  - 60歳以上の感染者も継続的に報告されており、重症者の増加が懸念されます。
  - 推定感染経路は家庭内および感染経路不明の患者が多く報告されています。
  - 陽性例の検体を解析すると、変異株が占める割合が高い値で推移しています。
- 家庭内の感染からの施設クラスターと推測される事例が出ています。家庭内での感染拡大を防止するためには、家庭内へのウイルスの持ち込みを防ぐ、より強い対策が必要です。今、改めて行動変容が必要です。
  - 緊急事態宣言区域等感染拡大地域への不要不急の往来は控えてください。やむを得ず緊急事態宣言区域等感染拡大地域へ行く際は、会食および3密環境での他者との接触は控えてください。
  - 感染拡大地域に行った場合は、家庭内でも基本的な感染予防対策を行ってください。
    - ・帰宅時および飲食前には手洗い
    - ・咳エチケットの実践
    - ・タオルの共有をしない
    - ・部屋の定期的な換気
    - ・こまめな共有部分の消毒