

---

# 新型コロナウイルス感染症にかかる 県内の感染動向等について

---

対象期間 5月31日～6月6日

6月8日 健康医療福祉部感染症対策課

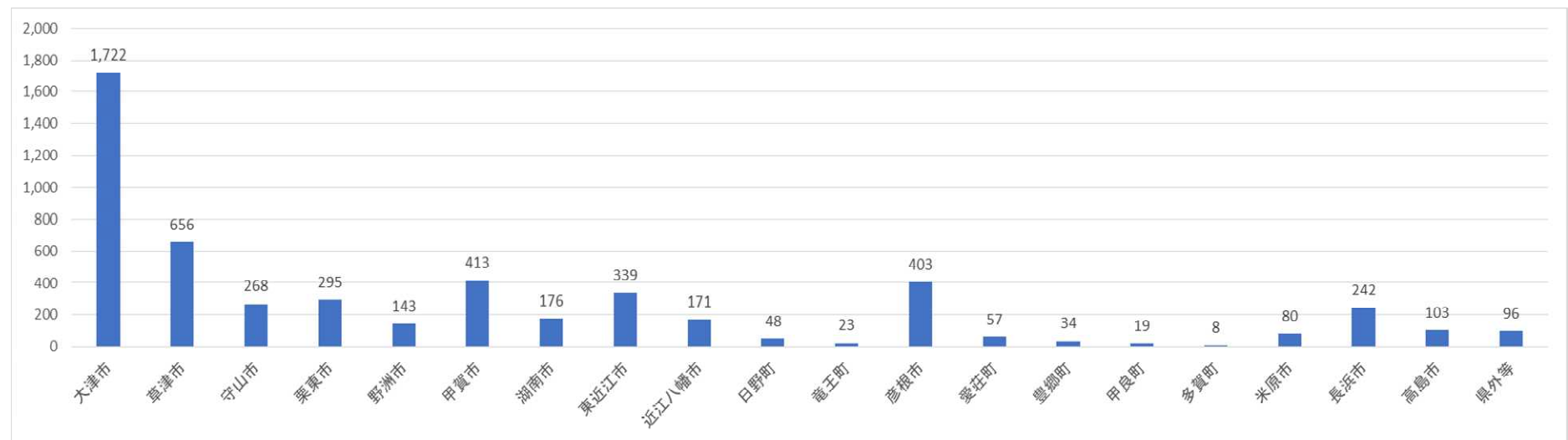


# 1、県内の感染状況について

## 1) 県内の陽性者発生状況

	新規感染者数
今週の報告数(5/31~6/6)	220人
累計(6/6時点)	5296人

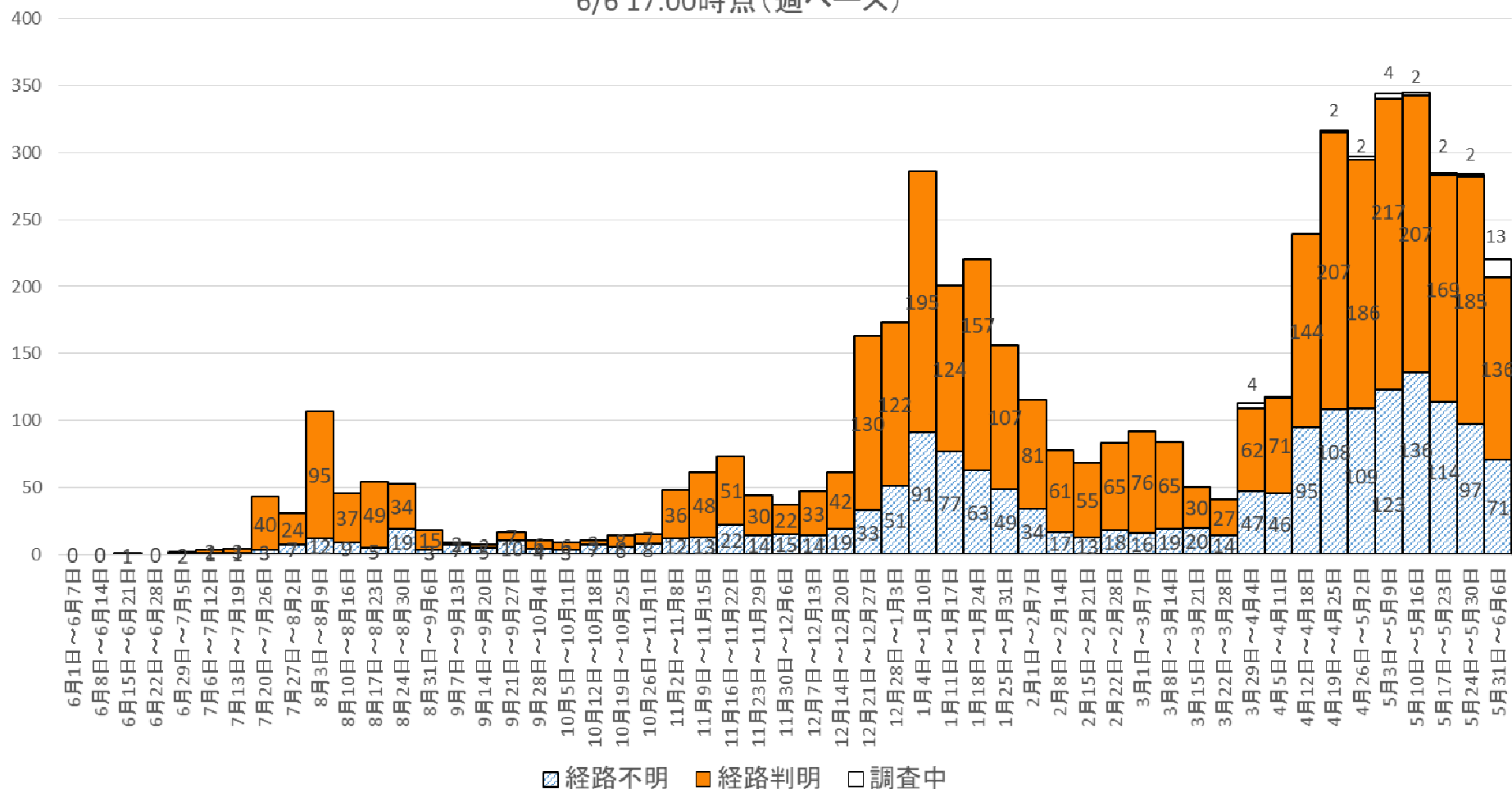
## 2) 市町別の累計陽性者発生状況



### 3) 県内の感染動向

#### ① 流行曲線(公表日別)(6月6日現在)

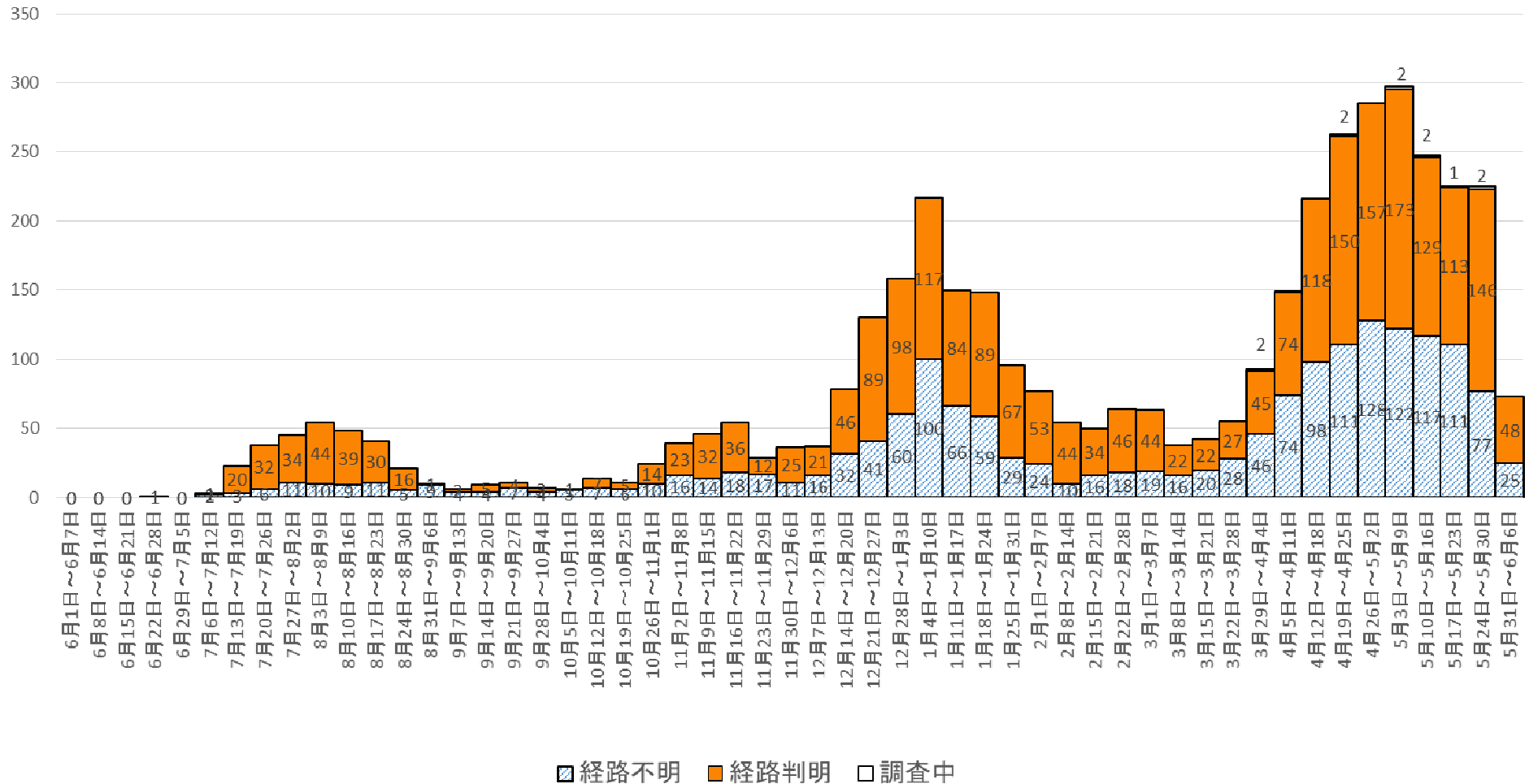
新型コロナウイルス感染症の流行曲線(公表日別)  
6/6 17:00時点(週ベース)



流行曲線：感染症の流行を経時的に観察し、流行の特徴を把握することができます。

## ②流行曲線(発症日別)(6月6日現在)

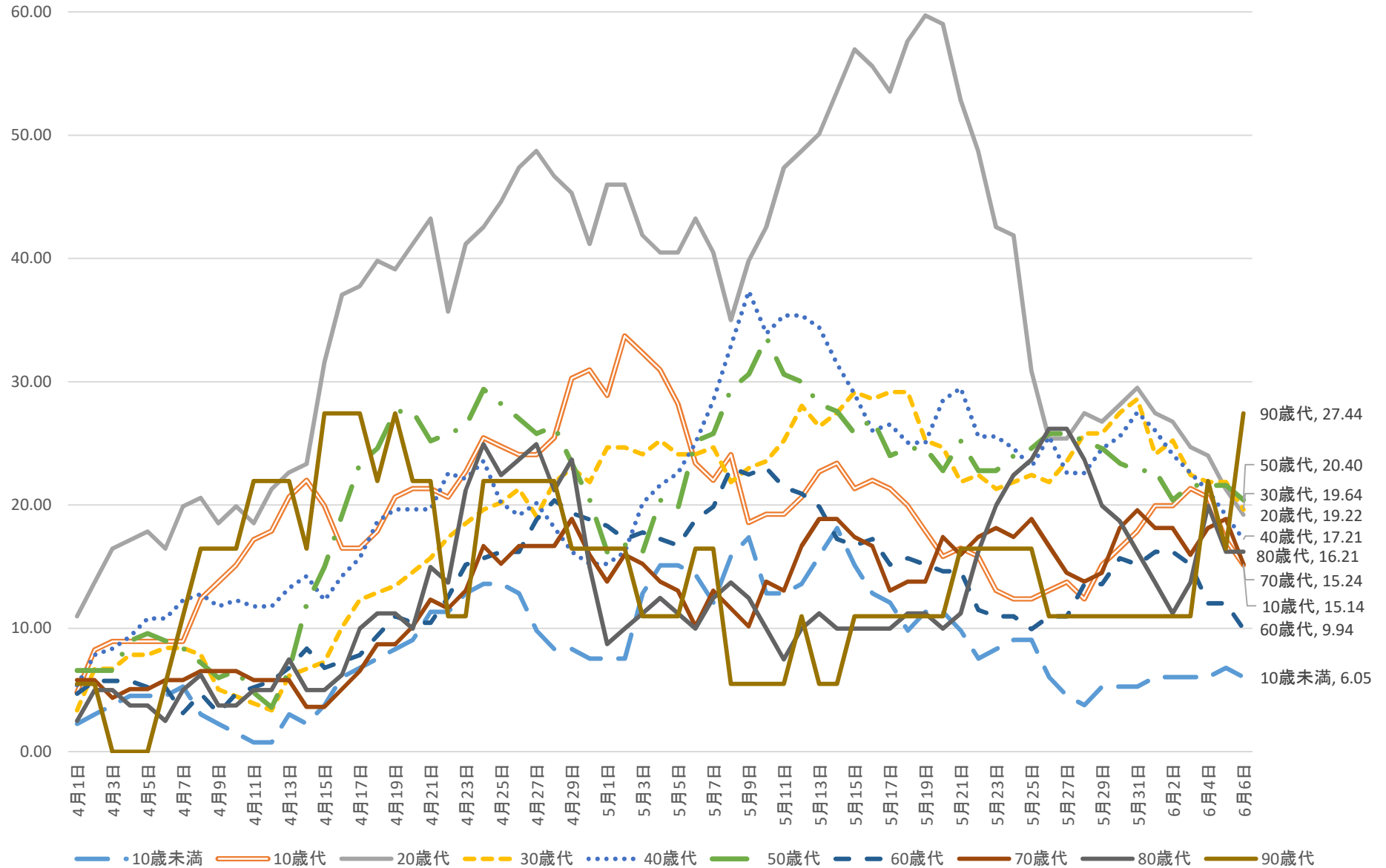
新型コロナウイルス感染症の流行曲線(発症日別)  
(無症状者は除く)6/6 17:00現在(週ベース)



注)無症状者を計上していません。今後6/6以前に発症した患者が届出されることがあります。

# 4)年代別 10万人あたりの新規感染者数推移

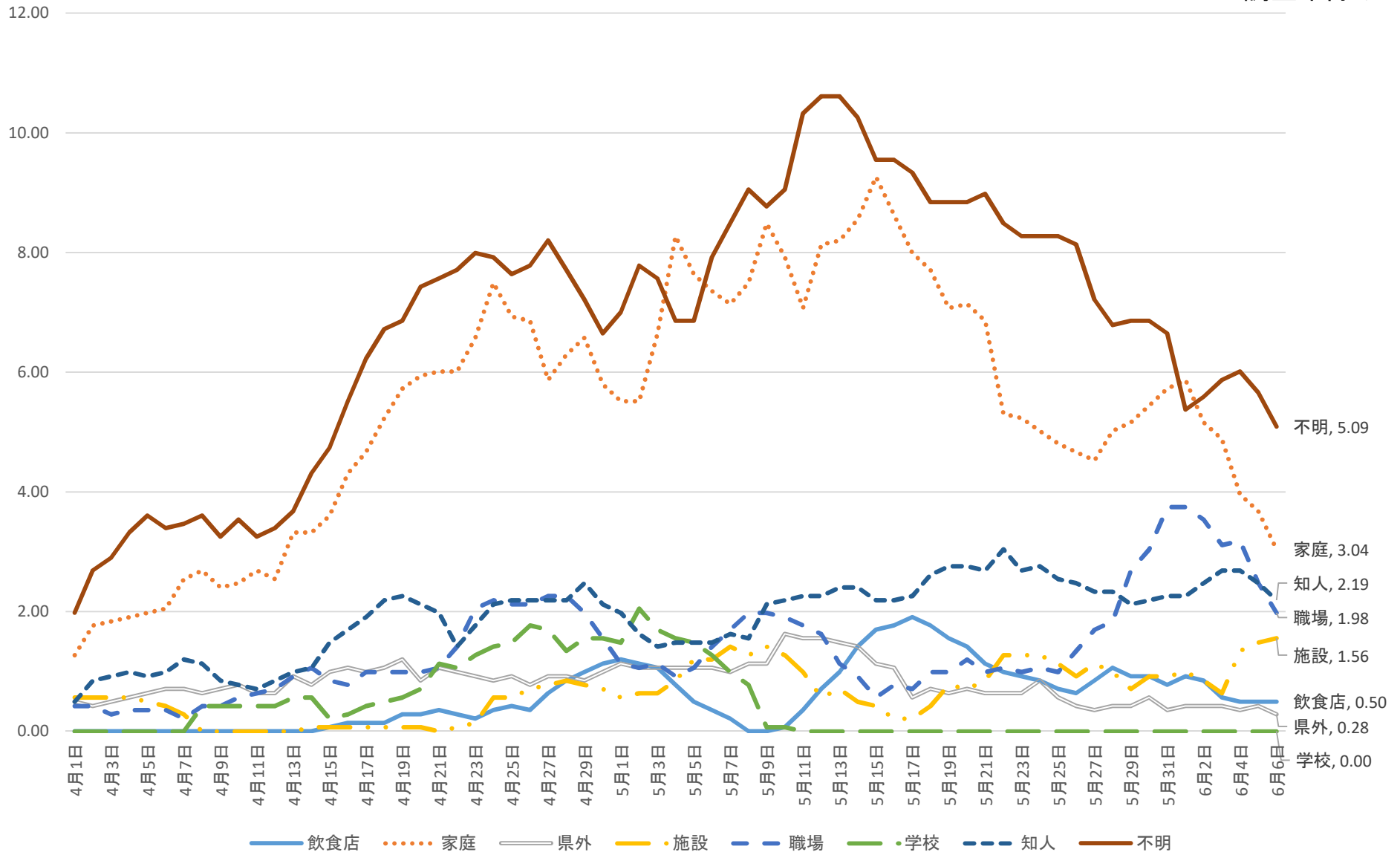
人 (公表日 直近7日間の累計患者数) (4/1-6/6)



# 5)陽性者の感染経路(10万人あたり)推移

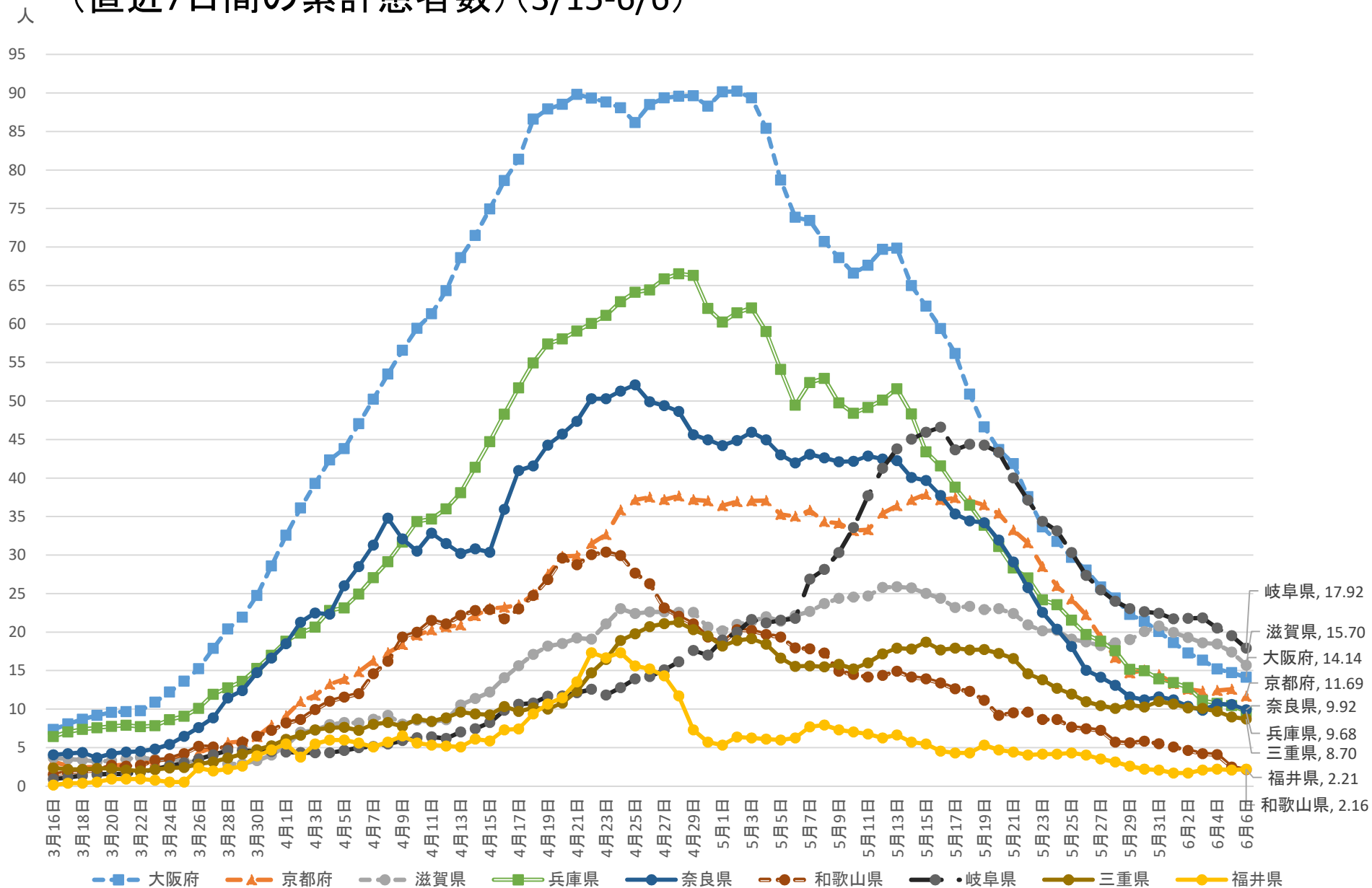
(公表日 直近7日間の累計患者数)(4/1-6/6)

※調査中除く



# 6) 近隣府県の10万人当たりの新規感染者数の推移

(直近7日間の累計患者数)(3/15-6/6)





## 2、県内の感染状況と体制について(6/6現在)

### 1) 県内の病床数および宿泊療養施設の状況

	県内 病床数	入院者数	空床数			県内 宿泊療養 部屋数	療養者数	空数			
			県内発生	その他	清掃・修理待ち			県内発生	その他		
総数	372	250	246	4	122	400	99	98	1	148	153

### 2) 県内の陽性者発生状況

項目	陽性者数累計	現在 陽性者数	入院中						入院予定等	宿泊 療養	退院等	死亡
			重症	中等症	軽症	入院中						
						重症	中等症	軽症				
PCR検査数	92,882	404	249	14	73	162	56	99	4,810	82		
(うち行政検査分)	30,436										5,296	
(うちその他検査分)	62,446											
抗原検査数	41,387											
							(うち自宅待機)	14)				
							(うち自宅療養)	42)				

重症：人工呼吸器またはECMO(体外式膜型人工肺)が必要

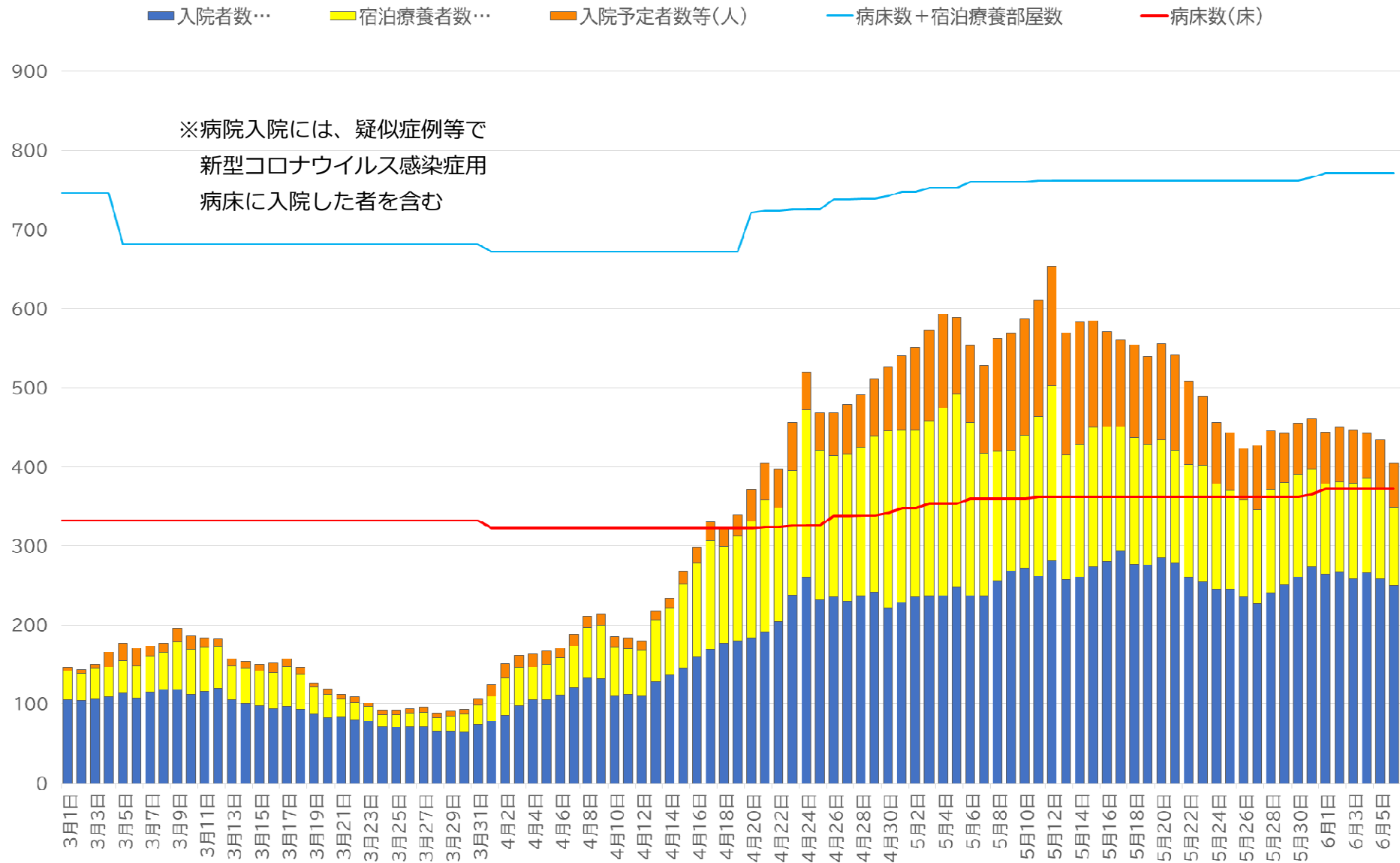
中等症：酸素投与が必要または摂食不可能

軽症：無症状または酸素不要、摂食可能

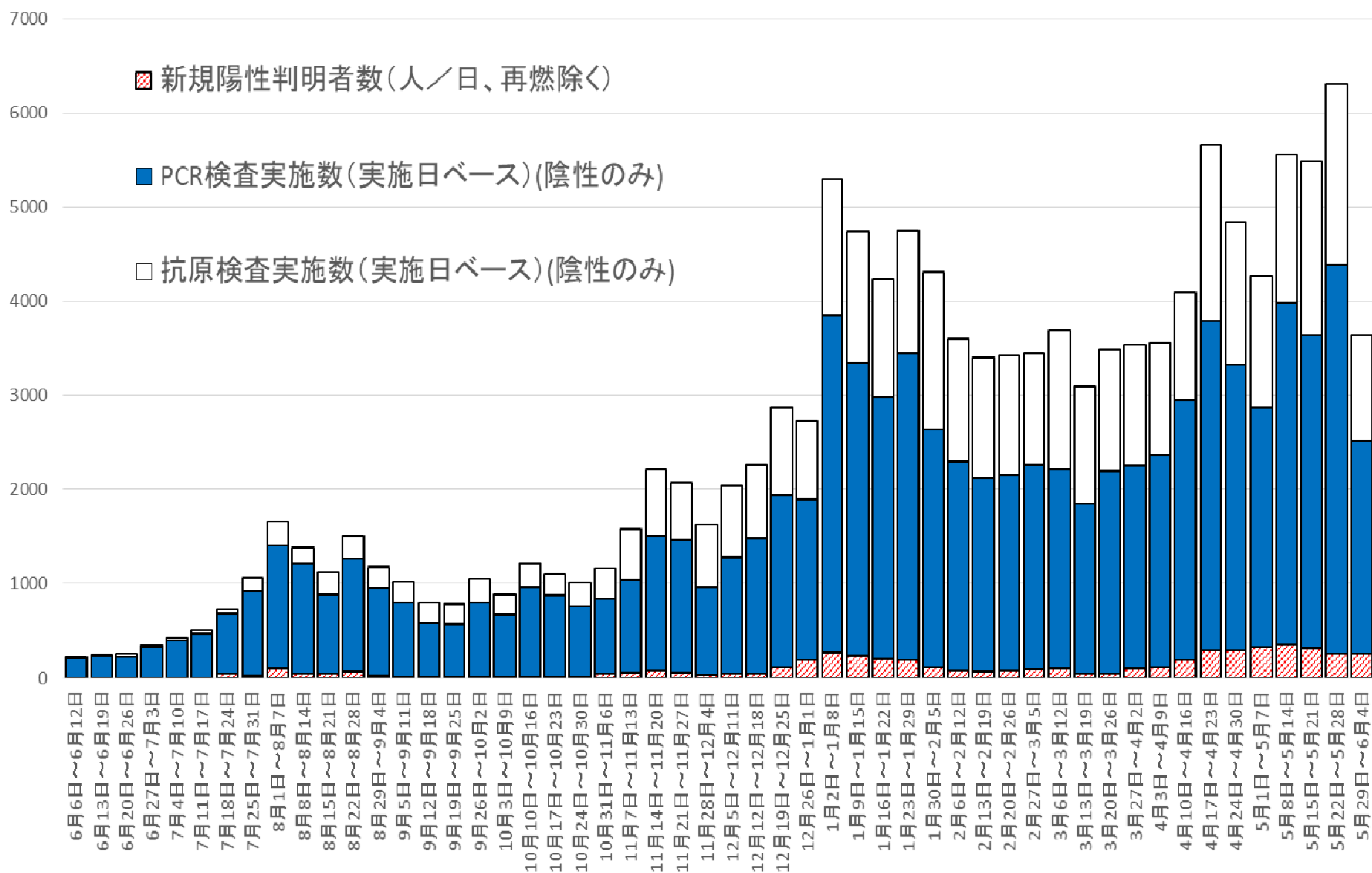
重症者以外のICU(集中治療室)利用者数

2人

### 3)入院医療体制について



## 4)PCR等検査の状況(陰性確認を除く)



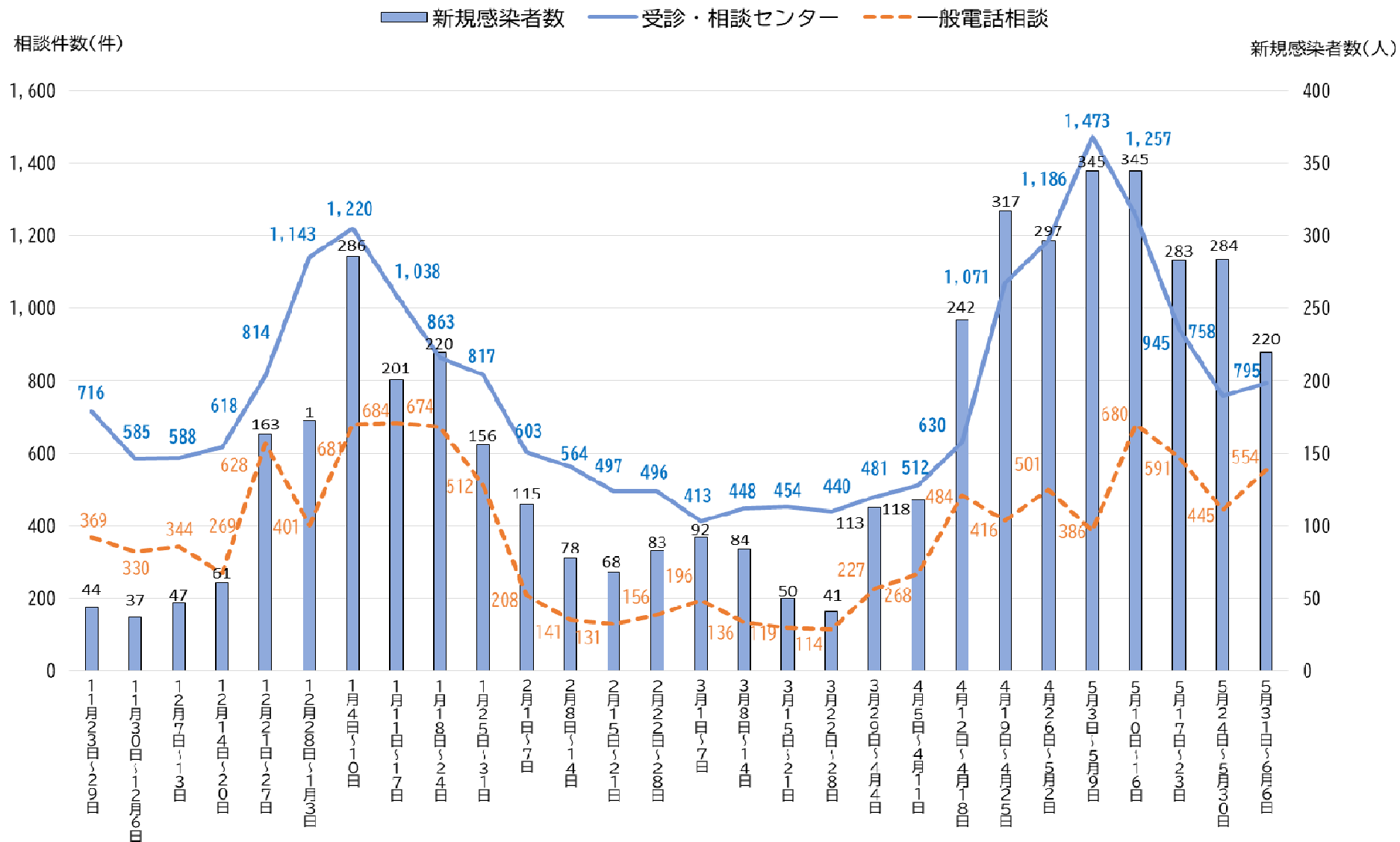
## 5)陽性率(7日間移動平均)



- 陽性率の7日間の移動平均(その日までの7日間の平均)を見ると、6月4日現在の陽性率は7.5%でした。

# 6)相談体制について

## 相談件数と新規感染者数（週計）



## 7)その他の県内の感染動向

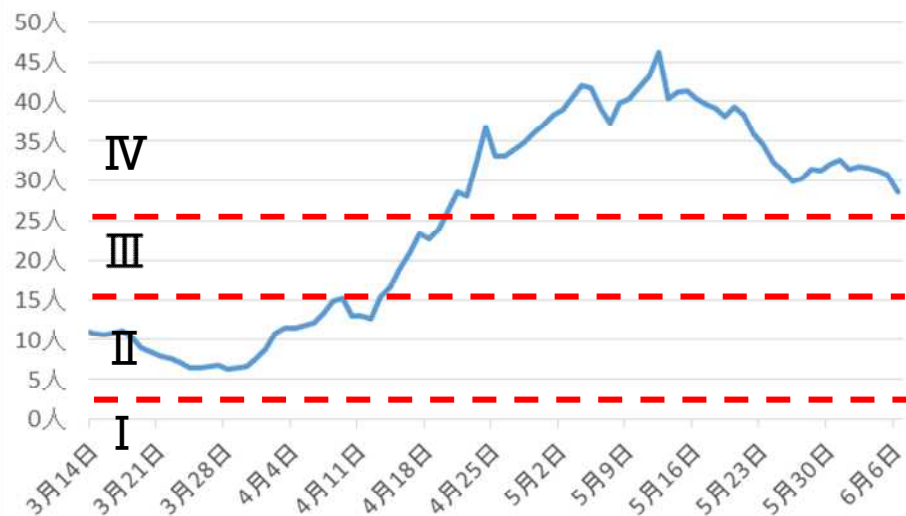
最大確保病床の占有率



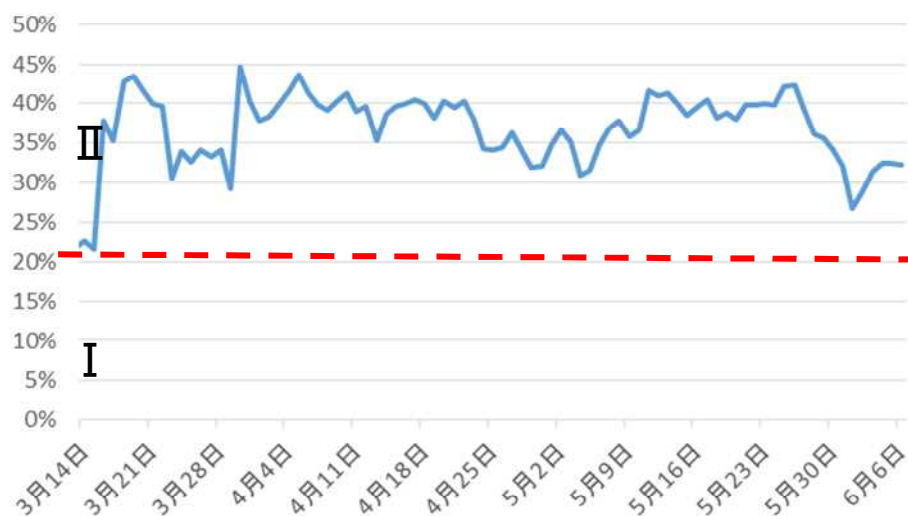
現時点の確保病床数の占有率



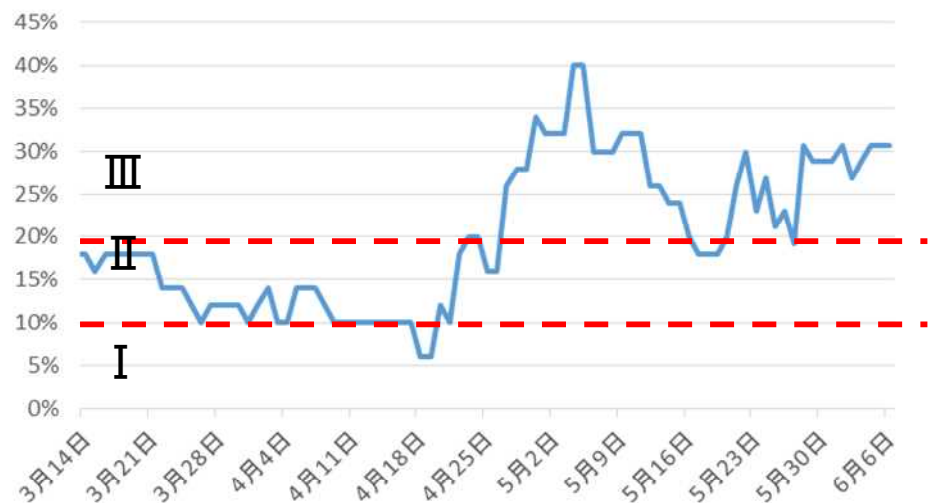
人口10万人当たりの全療養者数



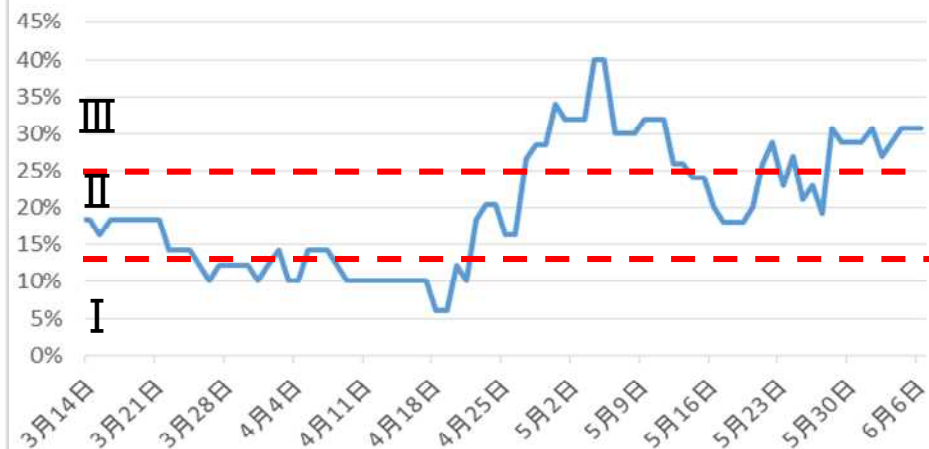
感染経路不明割合



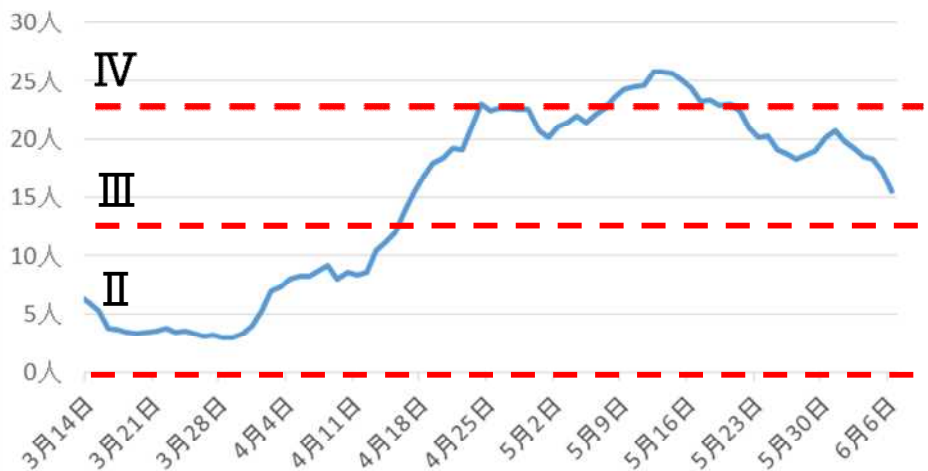
重症者用病床の最大確保病床の占有率



重症者用病床の現時点の確保病床数の占有率



直近1週間における人口10万人  
当たりの新規報告数



## 評価(5/31~6/6の感染状況)

- 近隣府県では、新規患者数が減少傾向にあります。
- しかし、本県では、新規患者数は高い値が続いており、横ばい状態にあります。また、近隣府県と比較すると10万人当たりの新規感染者数は、岐阜県に次いで高い値となっています。
  - 各年代で新規患者数は減少傾向にありますが、医療機関でのクラスターに関連して90歳代の増加が見られます。
  - クラスター事例が増加しており、事業所、医療機関、社会福祉施設、飲食店や高齢者施設等、様々な場所で認めています。一人ひとりが持ち込む可能性があることを認識し、感染リスクとなる行動を避けることが重要です。
  - 飲食店に関連した感染が多く認められます。飲食店でのクラスター発生を防ぐため、利用者は自身の感染対策と併せて、感染対策が十分にとられている店を選択する必要があります。
  - 病床の占有率および人口10万人当たりの全療養者数は、ステージⅣの水準で推移しており、継続して医療体制非常事態下にあります。
- 特定のリスク行動を認めない患者も多いため、すべての場面で家族以外の人との距離を確保することおよび3密を回避することが必要です。
  - 緊急事態宣言区域等感染拡大地域への不要不急の往来は控えてください。やむを得ず緊急事態宣言区域等感染拡大地域へ行く際は、会食および3密環境での他者との接触は控えてください。
  - 感染拡大地域に行った場合は、家庭内でも基本的な感染予防対策を行ってください。
    - ・帰宅時および飲食前には手洗い ・咳エチケットの実践
    - ・タオルの共有をしない ・部屋の定期的な換気 ・こまめな共有部分の消毒