
新型コロナウイルス感染症にかかる 県内の感染動向等について

対象期間 7月5日～7月11日

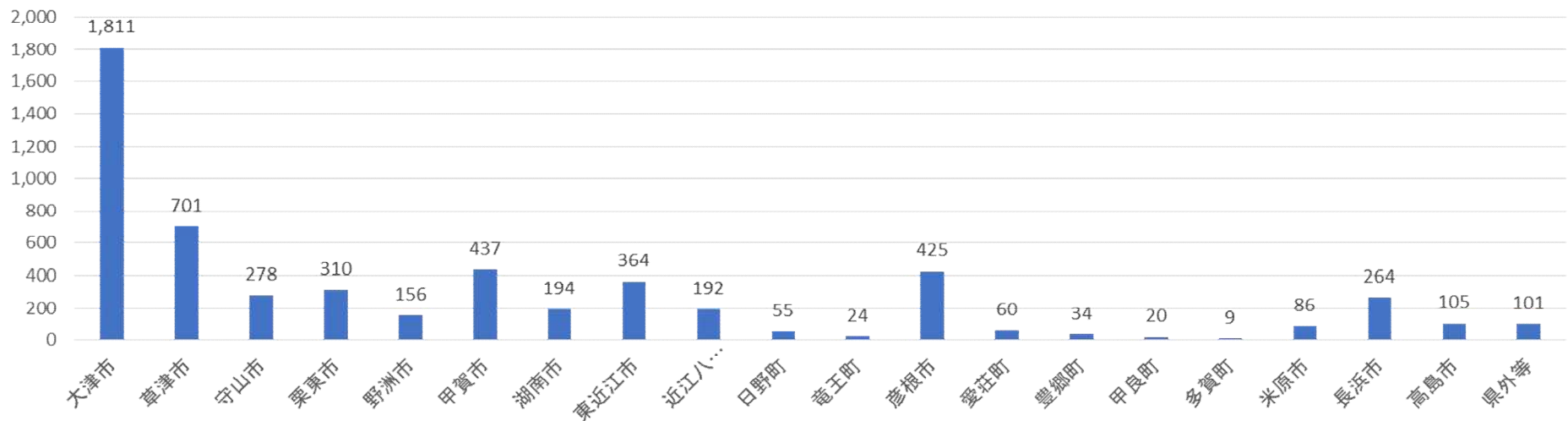
7月13日 健康医療福祉部感染症対策課

1、県内の感染状況について

1) 県内の陽性者発生状況

	新規感染者数
今週の報告数(7/5~7/11)	55人
累計(7/11時点)	5626人

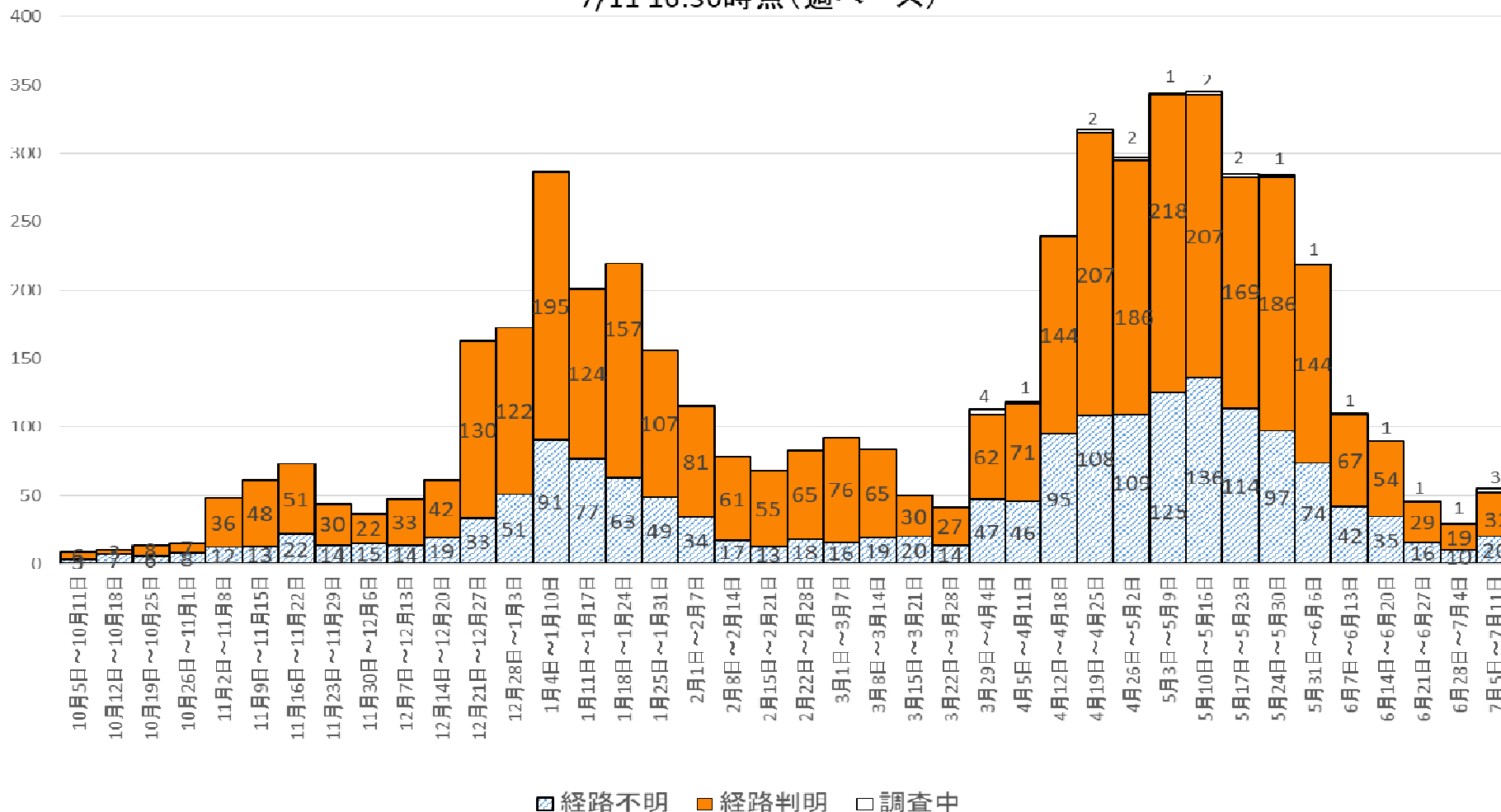
2) 市町別の累計陽性者発生状況



3) 県内の感染動向

① 流行曲線(公表日別)(7月11日現在)

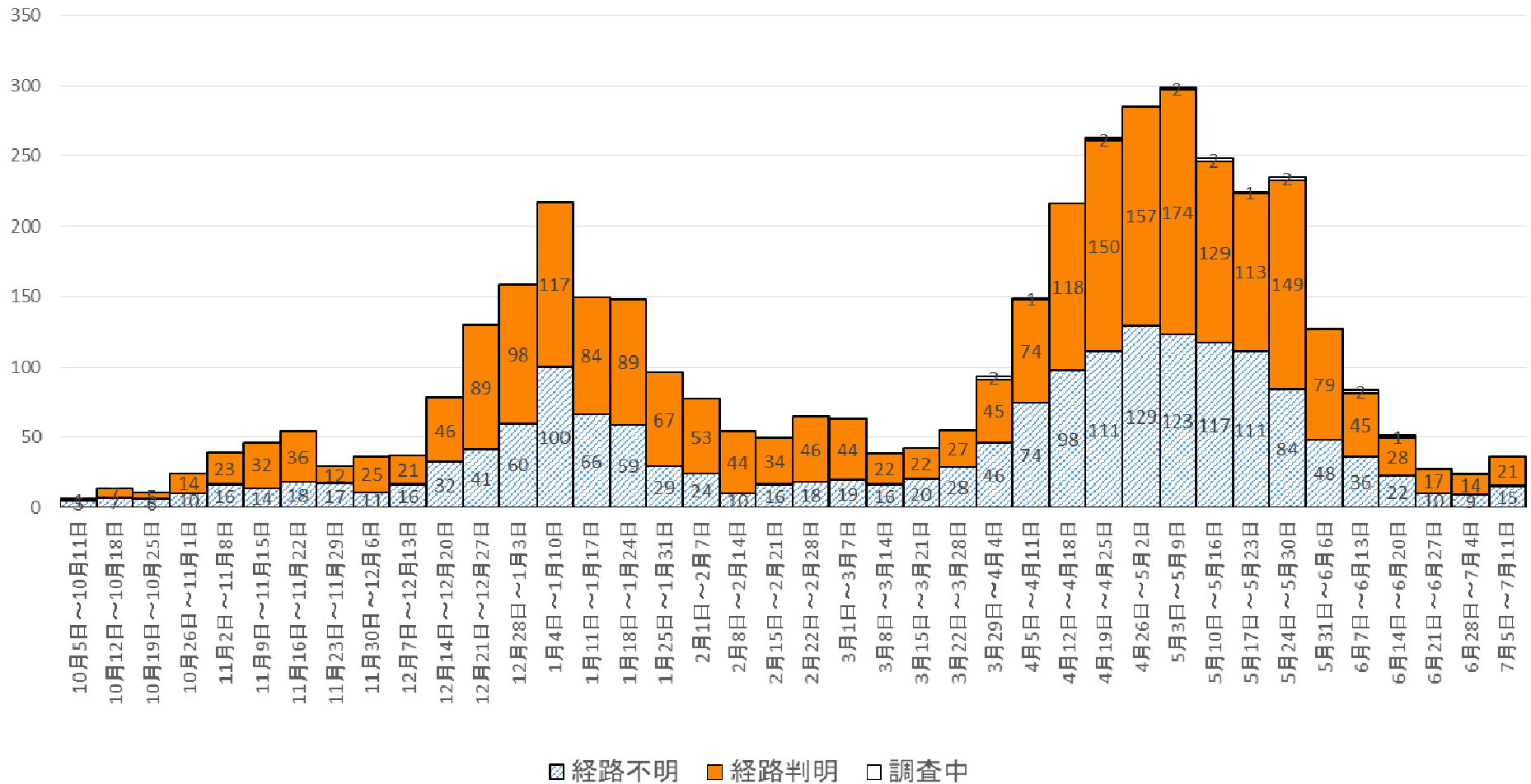
新型コロナウイルス感染症の流行曲線(公表日別)
7/11 16:30時点(週ベース)



流行曲線：感染症の流行を経時的に観察し、流行の特徴を把握することができます。

②流行曲線(発症日別)(7月11日現在)

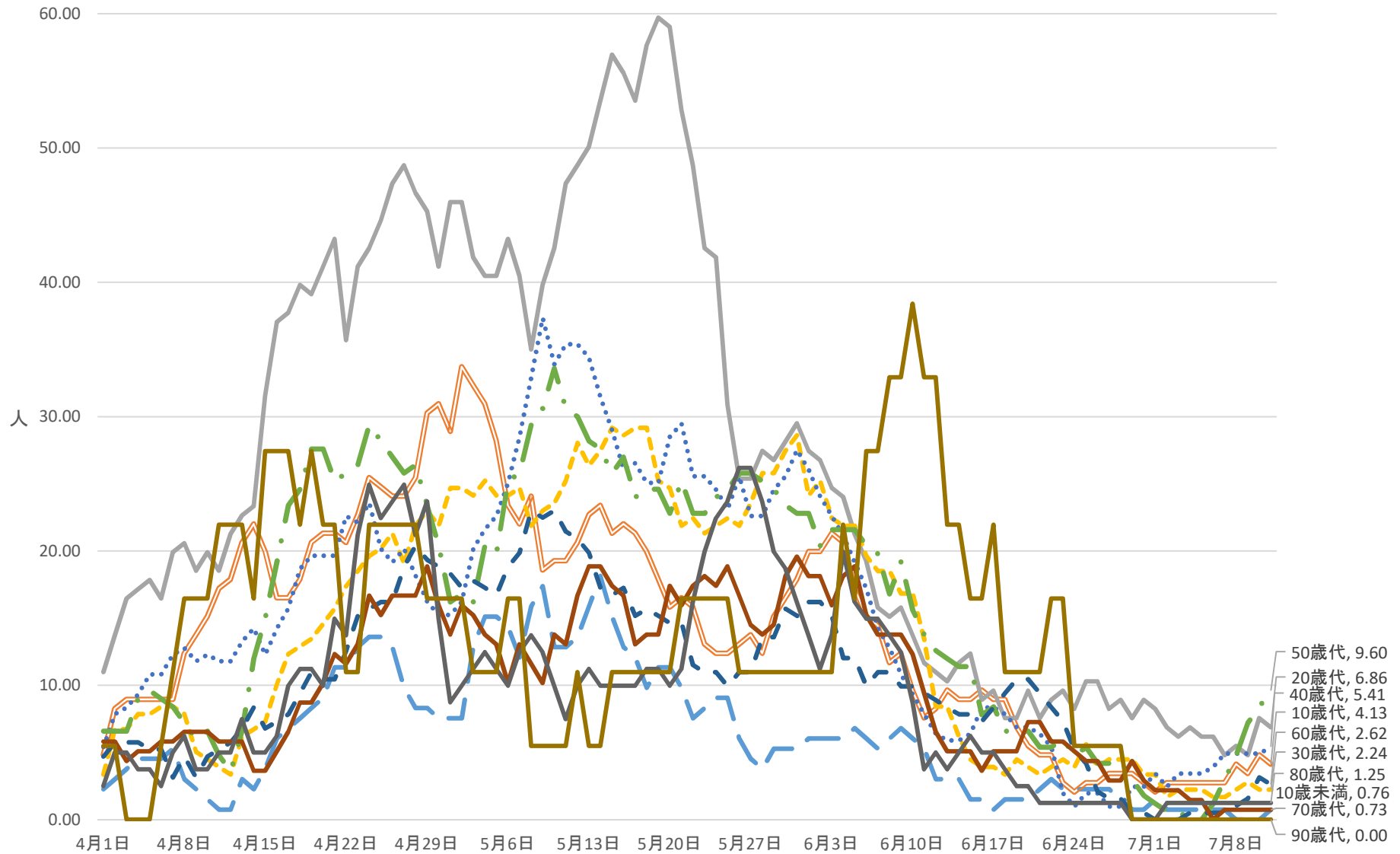
新型コロナウイルス感染症の流行曲線(発症日別)
(無症状者は除く)7/11 16:30現在(週ベース)



注)無症状者を計上していません。今後7/11以前に発症した患者が届出されることがあります。

4)年代別 10万人あたりの新規感染者数推移

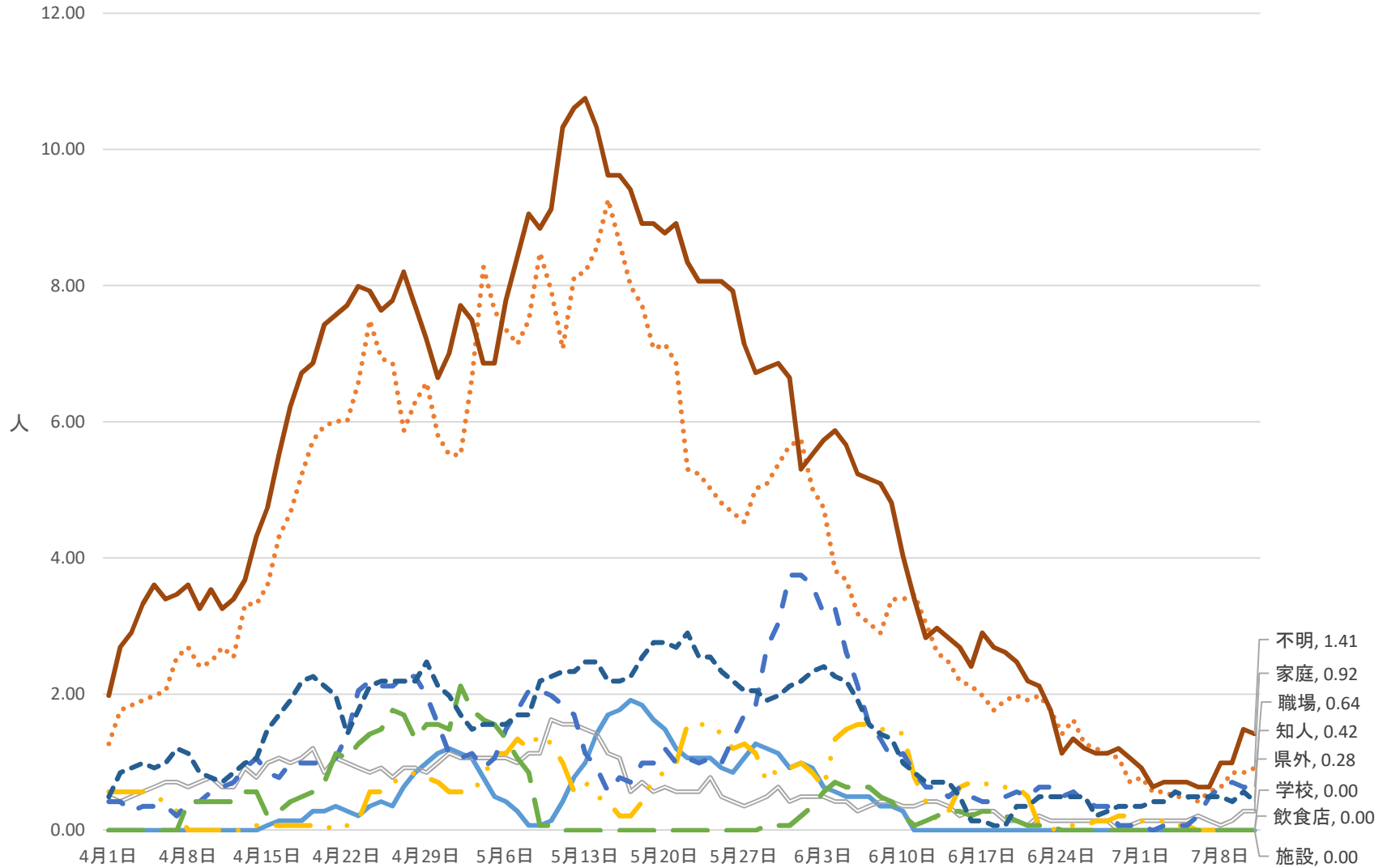
(公表日 直近7日間の累計患者数)(4/1-7/11)



5)陽性者の感染経路(10万人あたり)推移

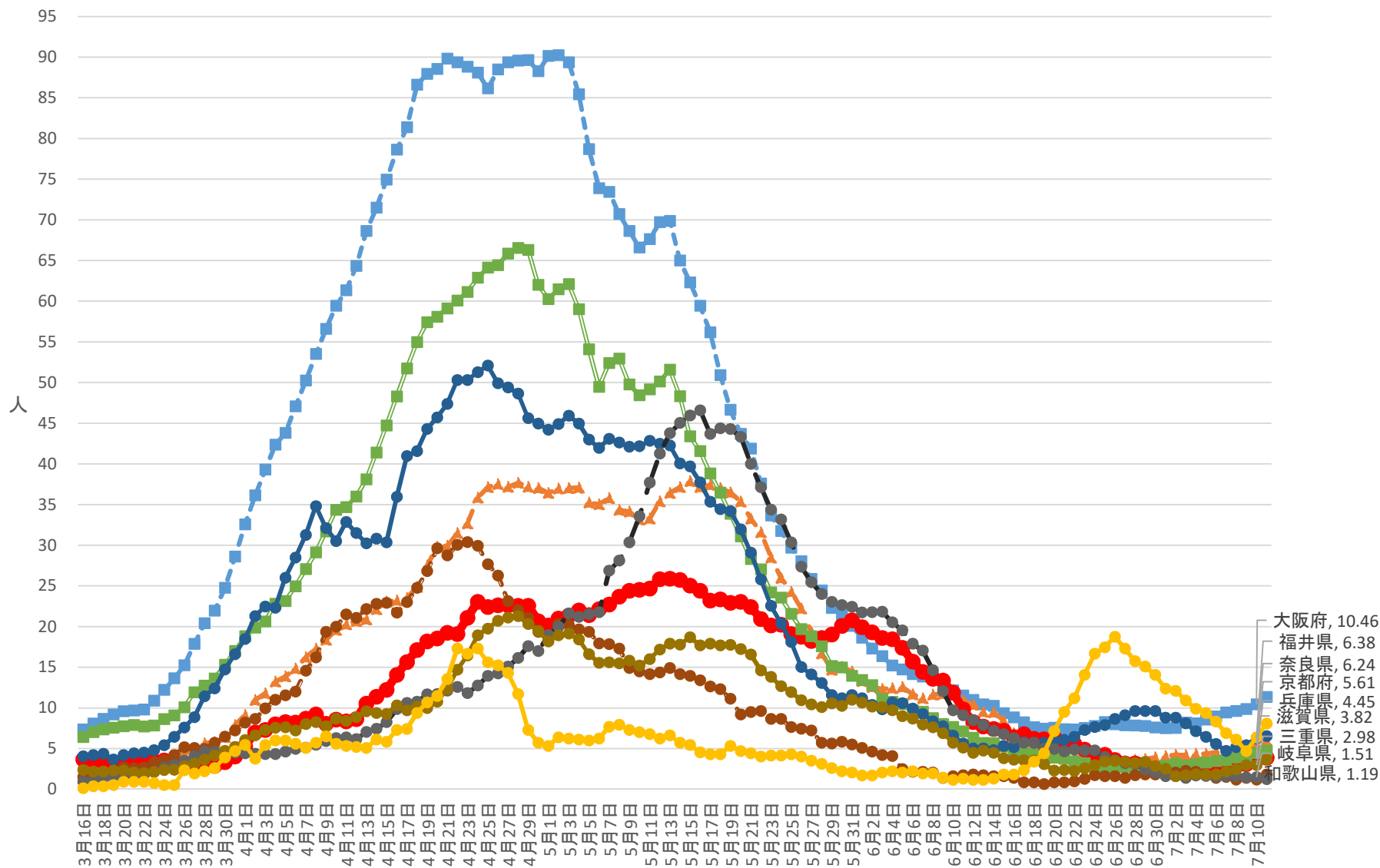
(公表日 直近7日間の累計患者数)(4/1-7/11)

※調査中除く



6) 近隣府県の10万人当たりの新規感染者数の推移

(直近7日間の累計患者数)(3/15-7/11)



2、県内の感染状況と体制について(7/11現在)

1) 県内の病床数および宿泊療養施設の状況

	県内 病床数					県内 宿泊療養 部屋数					
		入院者数	空床数		療養者数		清掃・修理待ち	空数			
			県内発生	その他					県内発生	その他	
総数	372	54	49	5	318	400	25	23	2	47	328

2) 県内の陽性者発生状況

項目	陽性者数累計	現在 陽性者数							入院予定等	宿泊 療養	退院等	死亡
			入院中				入院予定等	宿泊療養				
				重症	中等症	軽症						
PCR検査数	106,758	79	49	2	9	38	7	23	5,457	90		
(うち行政検査分)	33,028											
(うちその他検査分)	73,730											
抗原検査数	51,255											
	(うちPCR検査判明分)	4,214					(うち自宅待機)	1)				
	(うち抗原検査判明分)	1,412					(うち自宅療養)	6)				

重症：人工呼吸器またはECMO(体外式膜型人工肺)が必要

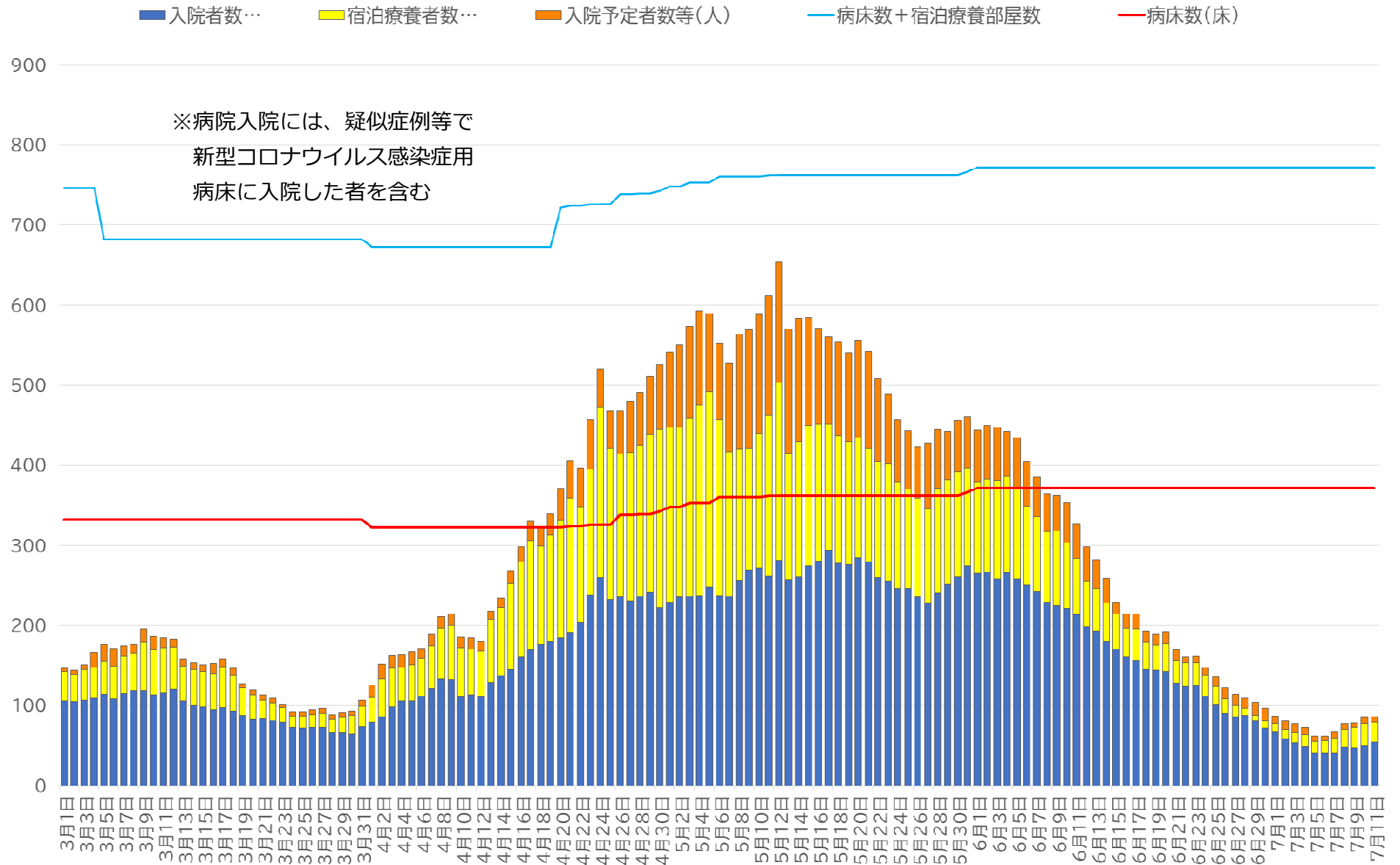
中等症：酸素投与が必要または摂食不可能

軽症：無症状または酸素不要、摂食可能

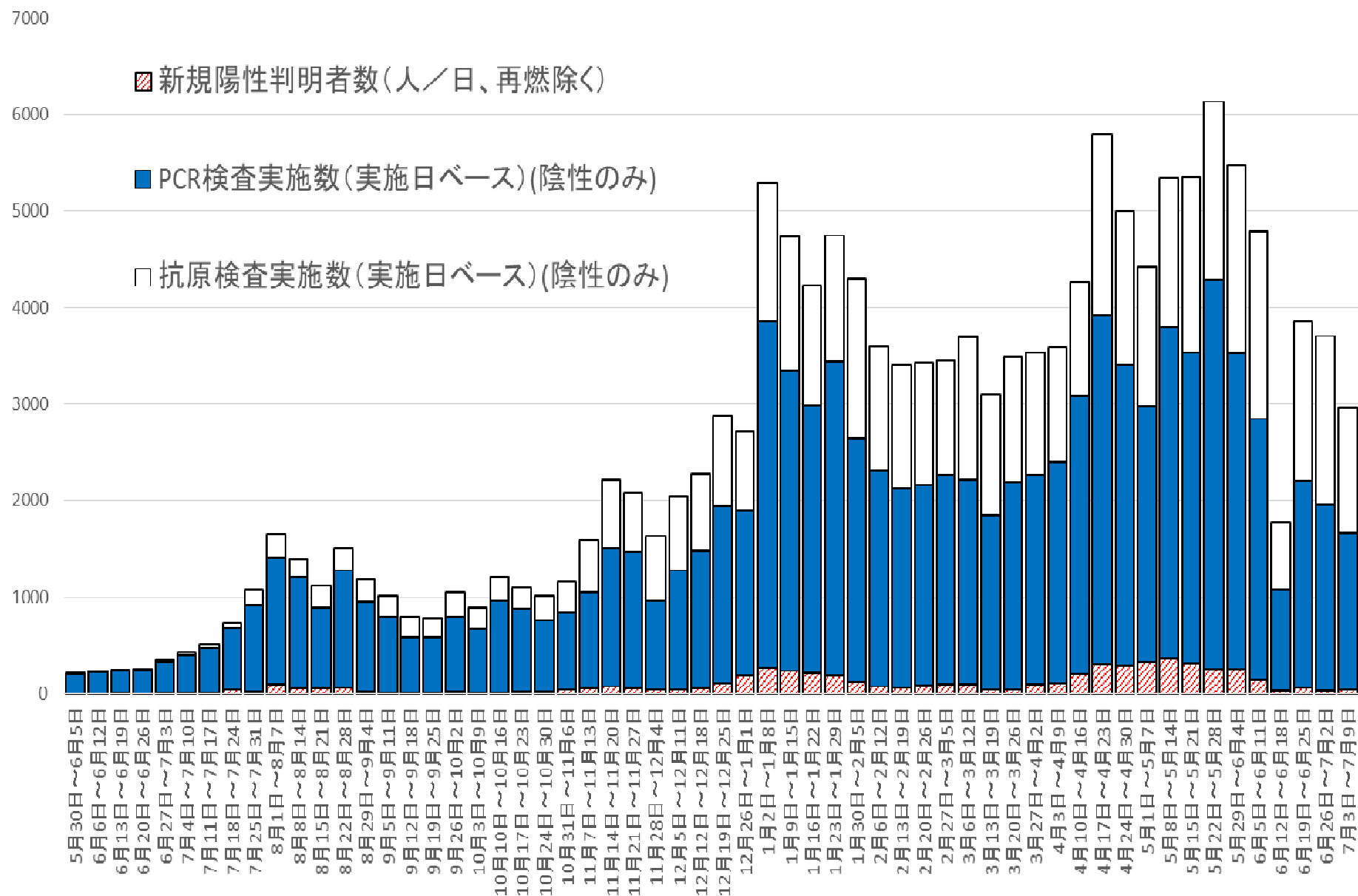
重症者以外のICU(集中治療室)利用者数

1人

3)入院医療体制について



4)PCR等検査の状況(陰性確認を除く)



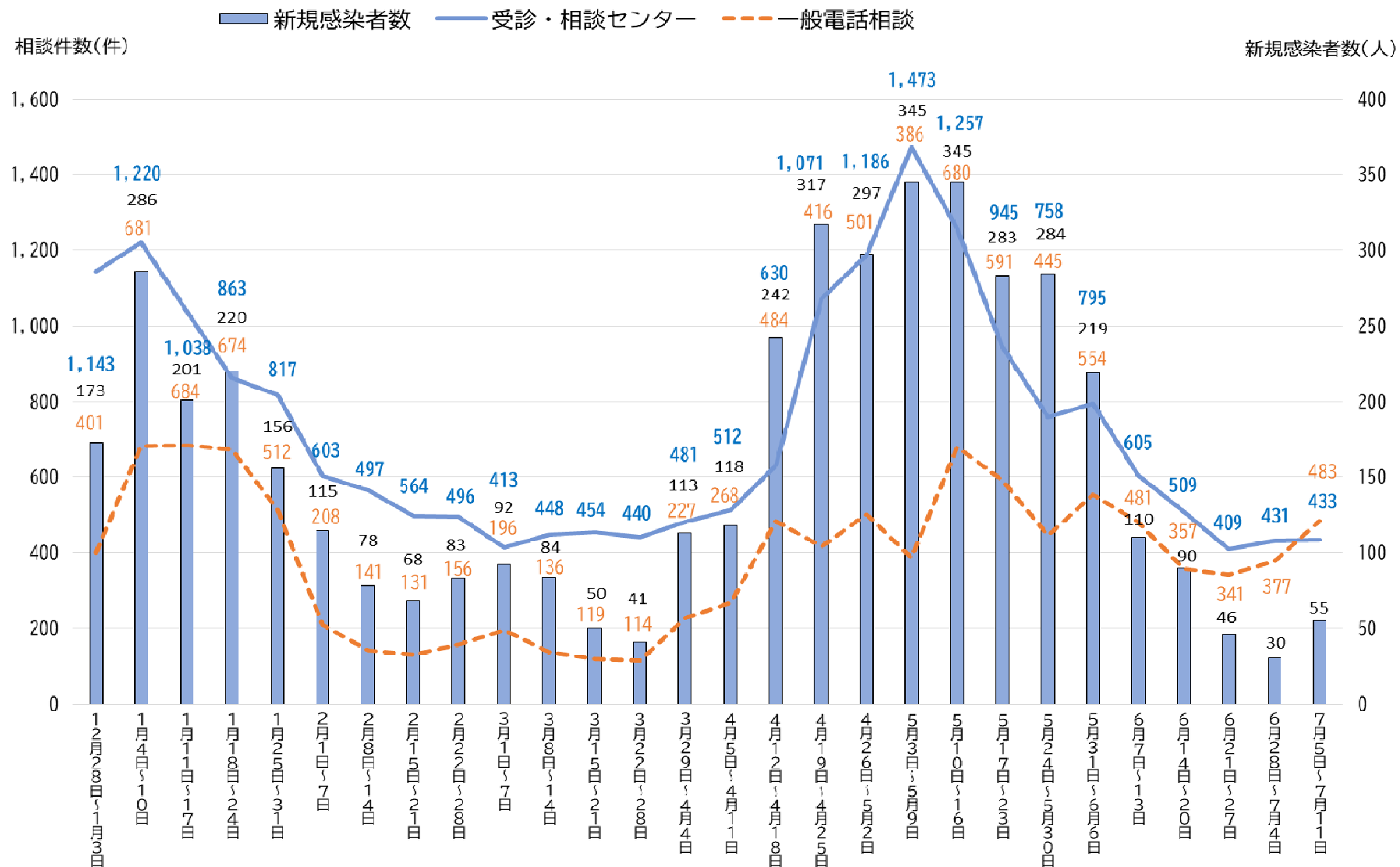
5)陽性率(7日間移動平均)



- 陽性率の7日間の移動平均(その日までの7日間の平均)を見ると、7月9日現在の陽性率は1.5%でした。

6) 相談体制について

相談件数と新規感染者数（週計）

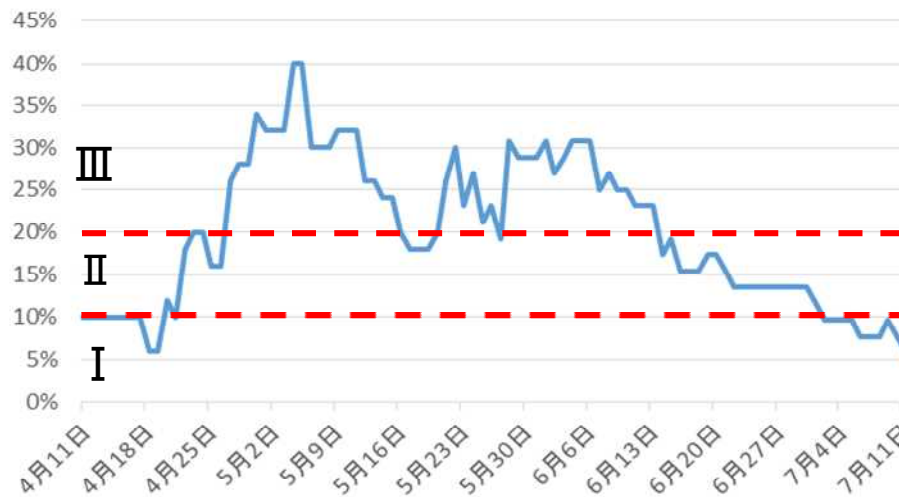


7)その他の県内の感染動向

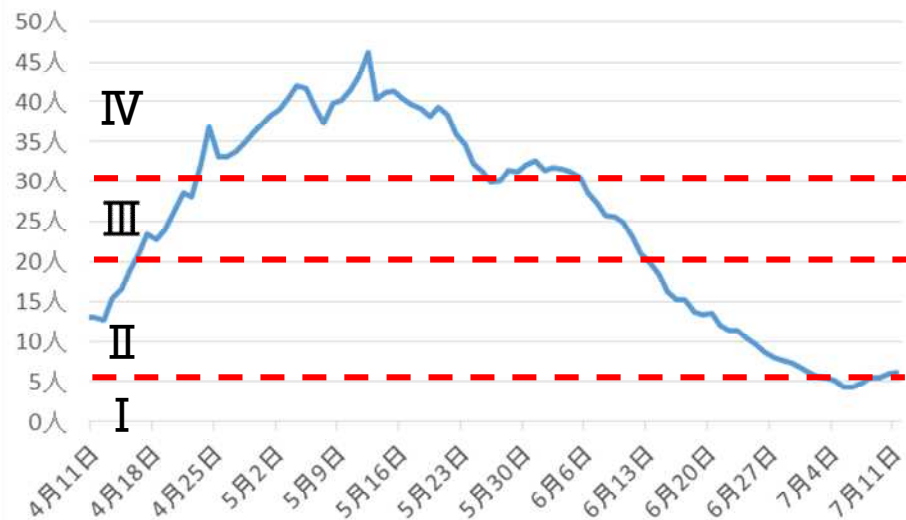
最大確保病床の占有率



重症者用病床の最大確保病床の占有率



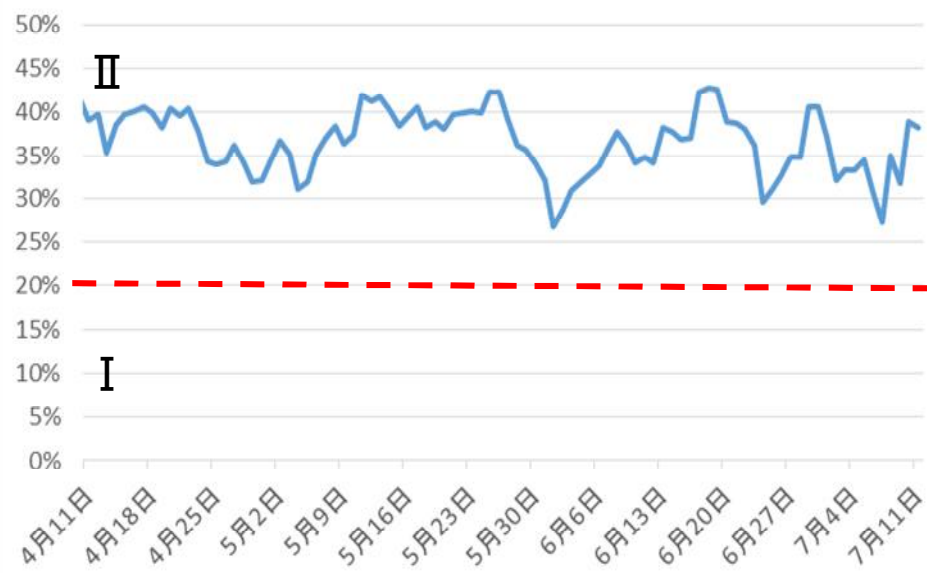
人口10万人当たりの全療養者数



直近1週間における人口10万人
当たりの新規報告数



感染経路不明割合



評価(7/5~7/11の感染状況)

- 東京都は7/12から4回目の緊急事態宣言が発出され、大阪府はまん延防止等重点措置が延長されることとなりました。
- 京都府は、まん延防止等重点措置は終了しましたが、新規感染者の増加傾向がみられます。
- 本県においては、感染は比較的落ち着いているものの、事業所クラスターが発生し、2か月ぶりに前週の新規感染者数を上回りました。L452R変異株の検出数も増えてきています。急激なリバウンドを起こさないよう感染対策の継続が必要です。
- 県内で複数の変異株PCR検査(L452R)の陽性者が確認されています。近隣府県の状況からも、すでに入り込んでいる可能性があり、今後の流行状況に注視していく必要があります。
- 新型コロナウイルス感染症対策アドバイザリーボードにおいて、会食が感染のリスク要因となることが改めて報告されました。会話時は必ずマスク着用してください。
- 本症の流行状況およびデルタ株等の新たな変異株の流行状況が、地域によって異なります。行動場所等に応じて、対策を強化してください。
 - 訪問先の流行状況を確認してください。
 - 流行地域および患者が増加している地域へ外出する場合は、基本的な対策を強化してください。また、食事中を含めて、会話時は必ずマスク着用してください。
 - 家族以外の人との距離を確保し、換気の悪い環境は避けるようにして、3密を回避してください。