

公益財団法人糸賀一雄記念財団の概要について

1 名 称 公益財団法人糸賀一雄記念財団

2 設立年月日 平成8年11月13日

3 設立の趣旨・目的

障害者の基本的人権の尊重を基本に生涯を通じて障害者の福祉の向上に取り組んだ糸賀一雄氏の心を受け継ぎ、障害者福祉の向上に関する各種事業を行うことにより、滋賀の福祉の発展およびそれを支える人材の育成ならびに障害者に対する地域住民各層の理解と協力を促進し、もって障害者やその家族が生涯にわたり安心して生活することができる福祉社会の実現に寄与することを目的とする。

4 業務概要

- (1) 啓発事業（ブックレット「ほほえむちから」を活用した啓発）
- (2) 表彰事業（糸賀一雄記念賞、糸賀一雄記念未来賞の募集・選考・表彰）
- (3) 共生社会づくりリーダー等養成事業（人材育成、情報発信）
- (4) 共生社会等に関する基本理念等普及啓発事業（普及啓発、人材養成） 等

令和3年度をスタート年とする「第二次中期経営計画」（5か年）に基づき、「糸賀思想の普及・啓発、発信力の強化」、「糸賀思想を次代に繋ぐ人づくりの推進」、「共生社会実現のための取り組みの推進」、「福祉関係多分野との共感、連携の推進」、「自主財源の確保と持続的な経営の確立」に取り組んでいるところである。

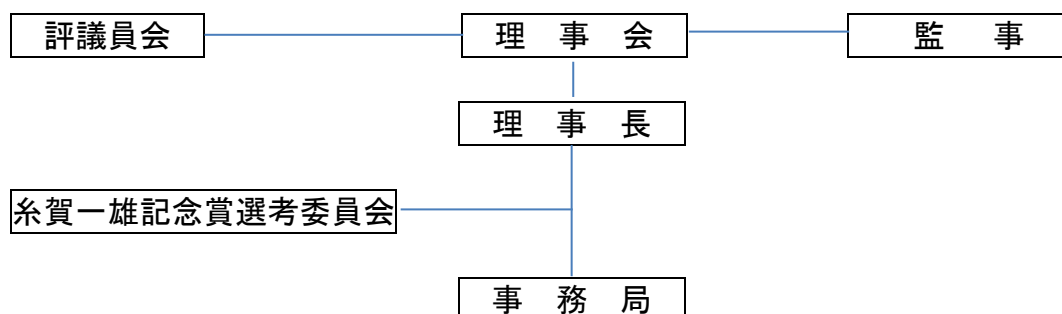
厚生労働省からの受託事業である「共生社会等に関する基本理念等普及啓発事業」の実施により共生社会の理念普及・人材育成に資する研修プログラムの開発や全国の関係団体とのネットワークづくりを進め、これらを活用して賛助会員・寄付の増加をはじめとする財政基盤の強化を図ることとしている。

5 出資の状況（令和3年度末）

（単位：千円）

区分		出資額	構成比	区分		出資額	構成比
基本 財産等	滋 賀 県	18,850	37.0%	その他			
	湖 南 市	1,885	3.7%				
	(社福)大木会	7,143	14.0%				
	企業関係	10,891	21.4%				
	各種団体等	6,178	12.1%				
	民生・児童委員協議会	1,180	2.3%				
	個人	4,816	9.5%		小計		
	小計	50,943	100%	合計	50,943	100%	

6 組織図



7 役員等

役 職	氏名（他団体での役職）	常勤
評議員	吉武 民樹（川村学園女子大学 名誉教授）	
評議員	秋田 悦雄（（特非）しが障害者就労支援センター 理事長）	
評議員	林 晋（（社福）しがらき会 理事長）	
評議員	前阪 良憲（（社福）真盛園 理事長）	
理事長	辻 哲夫（東京大学高齢社会総合研究機構 客員研究員）	
副理事長	久保 厚子（（一社）全国手をつなぐ育成会連合会 会長）	
副理事長	市川 忠稔（滋賀県健康医療福祉部 部長）	
専務理事	木下 雅照（（公財）糸賀一雄記念財団 事務局長）	○
理事	遠藤 六朗（（社福）びわこ学園 アドバイザー）	
理事	奥 博（（社福）しがぎん福祉基金 監事）	
理事	奥山 光一（（社福）滋賀県社会福祉協議会 副会長）	
理事	笠原 吉孝（滋賀県医師協同組合 理事長）	
理事	蒲原 基道（日本社会事業大学専門職大学院 客員教授）	
理事	口分田 政夫（（社福）びわこ学園 びわこ学園医療福祉センター草津 施設長）	
理事	中村 裕次（（公財）滋賀県身体障害者福祉協会 会長）	
理事	野澤 和弘（植草学園大学 副学長）	
監事	城 貴志（（特非）滋賀県社会就労事業振興センター 理事長）	
監事	菅江 克弘（りそなみらいズ(株) 代表取締役社長）	

8 所在地

草津市笠山七丁目 8-138