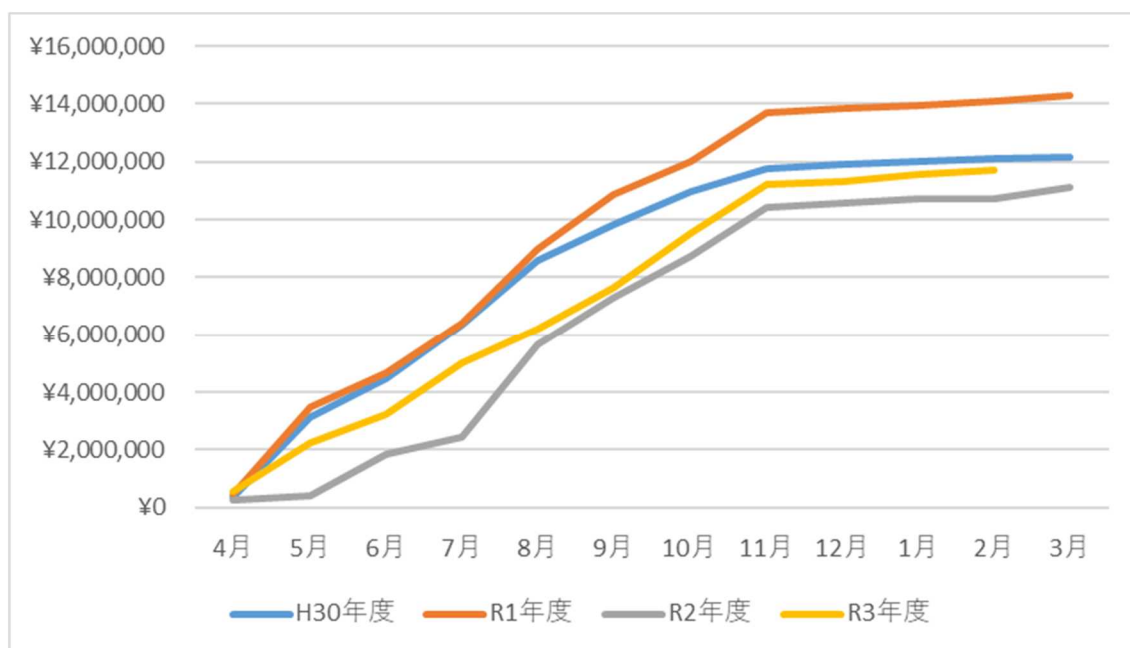


## 入山協力金の収入状況



	H30年度	R1年度	R2年度	R3年度
4月	¥365,640	¥435,431	¥240,447	¥556,238
5月	¥3,160,441	¥3,474,898	¥413,104	¥2,231,056
6月	¥4,487,084	¥4,697,439	¥1,845,893	¥3,248,995
7月	¥6,376,767	¥6,413,701	¥2,460,388	¥5,020,091
8月	¥8,585,503	¥8,970,064	¥5,655,076	¥6,193,326
9月	¥9,836,061	¥10,860,435	¥7,306,541	¥7,657,561
10月	¥10,956,332	¥12,009,629	¥8,731,784	¥9,529,244
11月	¥11,784,184	¥13,698,191	¥10,421,804	¥11,218,866
12月	¥11,899,037	¥13,847,831	¥10,570,674	¥11,314,065
1月	¥12,003,589	¥13,961,774	¥10,741,697	¥11,546,122
2月	¥12,129,725	¥14,102,146	¥10,741,697	¥11,715,559
3月	¥12,172,035	¥14,302,594	¥11,146,549	