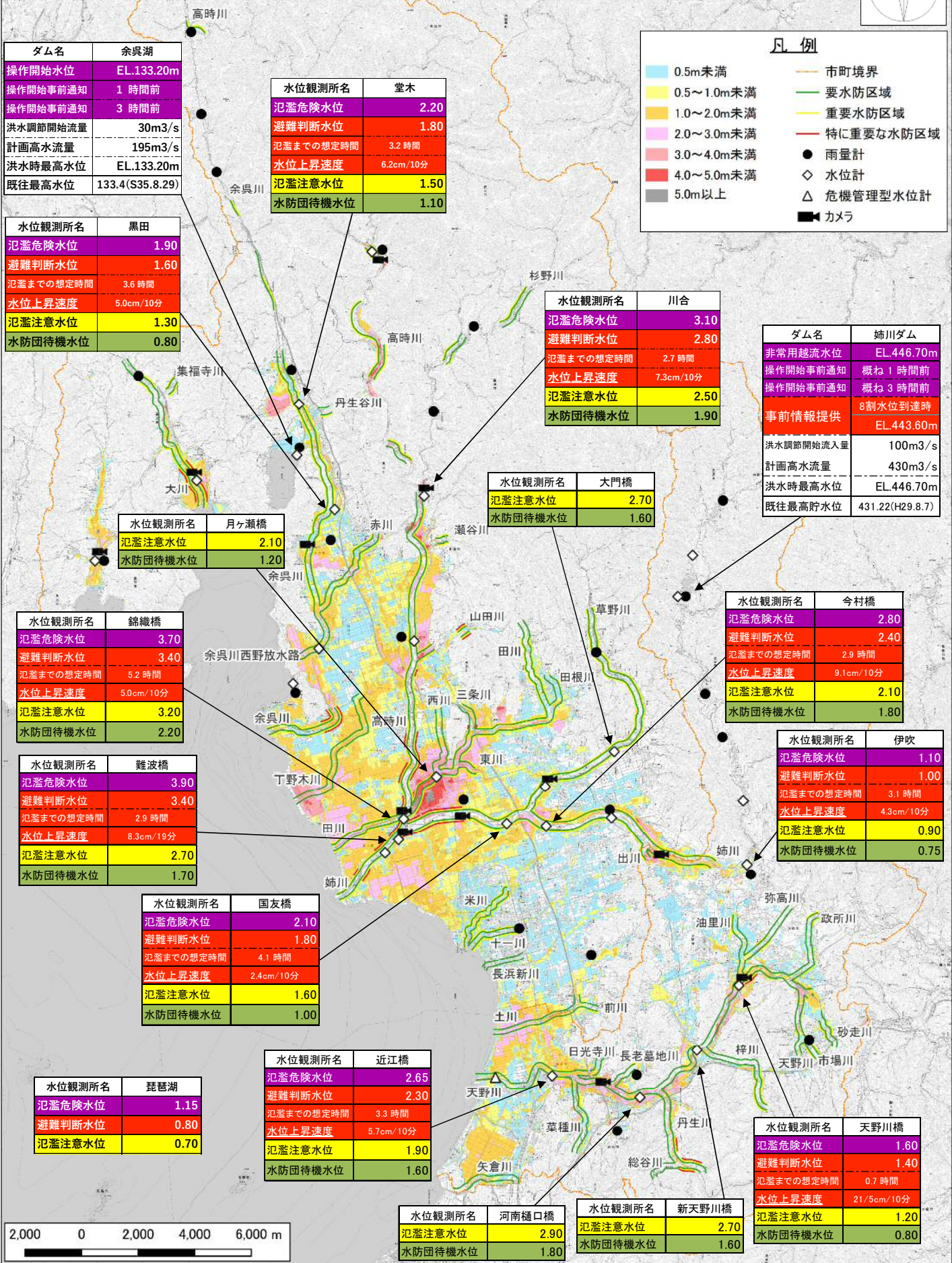
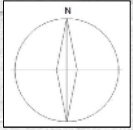


滋賀県水防区域図（カメラ・水位計等記載）



滋賀県水防区域図（カメラ・水位計等記載）



ダム名	余呉湖
操作開始水位	EL.133.20m
操作開始事前通知	1 時間前
操作開始事前通知	3 時間前
洪水調節開始流量	30m ³ /s
計画高水流量	195m ³ /s
洪水時最高水位	EL.133.20m
既往最高水位	133.4(S35.8.29)

水位観測所名	堂木
氾濫危険水位	2.20
避難判断水位	1.80
氾濫までの想定時間	3.2 時間
水位上昇速度	6.2cm/10分
氾濫注意水位	1.50
水防団待機水位	1.10

水位観測所名	黒田
氾濫危険水位	1.90
避難判断水位	1.60
氾濫までの想定時間	3.6 時間
水位上昇速度	5.0cm/10分
氾濫注意水位	1.30
水防団待機水位	0.80

水位観測所名	川合
氾濫危険水位	3.10
避難判断水位	2.80
氾濫までの想定時間	2.7 時間
水位上昇速度	7.3cm/10分
氾濫注意水位	2.50
水防団待機水位	1.90

ダム名	姉川ダム
非常用越流水位	EL.446.70m
操作開始事前通知	概ね 1 時間前
操作開始事前通知	概ね 3 時間前
事前情報提供	8割水位到達時
	EL.443.60m
洪水調節開始流入量	100m ³ /s
計画高水流量	430m ³ /s
洪水時最高水位	EL.446.70m
既往最高貯水位	431.22(H29.8.7)

水位観測所名	月ヶ瀬橋
氾濫注意水位	2.10
水防団待機水位	1.20

水位観測所名	大門橋
氾濫注意水位	2.70
水防団待機水位	1.60

水位観測所名	今村橋
氾濫危険水位	2.80
避難判断水位	2.40
氾濫までの想定時間	2.9 時間
水位上昇速度	9.1cm/10分
氾濫注意水位	2.10
水防団待機水位	1.80

水位観測所名	錦織橋
氾濫危険水位	3.70
避難判断水位	3.40
氾濫までの想定時間	5.2 時間
水位上昇速度	5.0cm/10分
氾濫注意水位	3.20
水防団待機水位	2.20

水位観測所名	伊吹
氾濫危険水位	1.10
避難判断水位	1.00
氾濫までの想定時間	3.1 時間
水位上昇速度	4.3cm/10分
氾濫注意水位	0.90
水防団待機水位	0.75

水位観測所名	難波橋
氾濫危険水位	3.90
避難判断水位	3.40
氾濫までの想定時間	2.9 時間
水位上昇速度	8.3cm/19分
氾濫注意水位	2.70
水防団待機水位	1.70

水位観測所名	国友橋
氾濫危険水位	2.10
避難判断水位	1.80
氾濫までの想定時間	4.1 時間
水位上昇速度	2.4cm/10分
氾濫注意水位	1.60
水防団待機水位	1.00

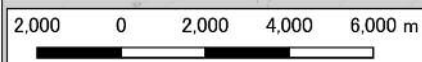
水位観測所名	琵琶湖
氾濫危険水位	1.15
避難判断水位	0.80
氾濫注意水位	0.70

水位観測所名	近江橋
氾濫危険水位	2.65
避難判断水位	2.30
氾濫までの想定時間	3.3 時間
水位上昇速度	5.7cm/10分
氾濫注意水位	1.90
水防団待機水位	1.60

水位観測所名	天野川橋
氾濫危険水位	1.60
避難判断水位	1.40
氾濫までの想定時間	0.7 時間
水位上昇速度	21/5cm/10分
氾濫注意水位	1.20
水防団待機水位	0.80

水位観測所名	河南樋口橋
氾濫注意水位	2.90
水防団待機水位	1.80

水位観測所名	新天野川橋
氾濫注意水位	2.70
水防団待機水位	1.60



滋賀県土木防災情報システム (SISPAD)



滋賀県防災情報マップ



川の水位情報
危機管理型水位計



※背面図は「地先の安全度マップ」の床上浸水発生確率図