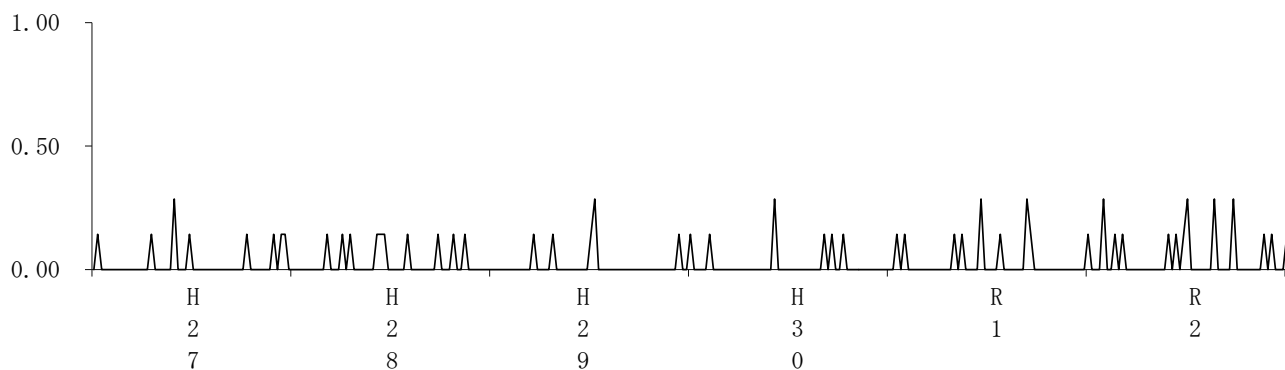
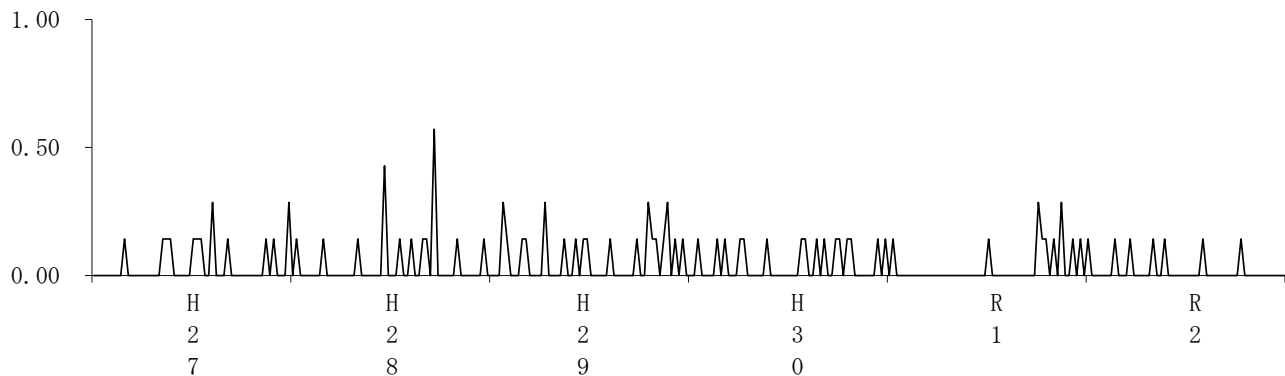


(4) 基幹定点把握疾患（週単位）

ア 細菌性髄膜炎



イ 無菌性髄膜炎



ウ クラミジア肺炎

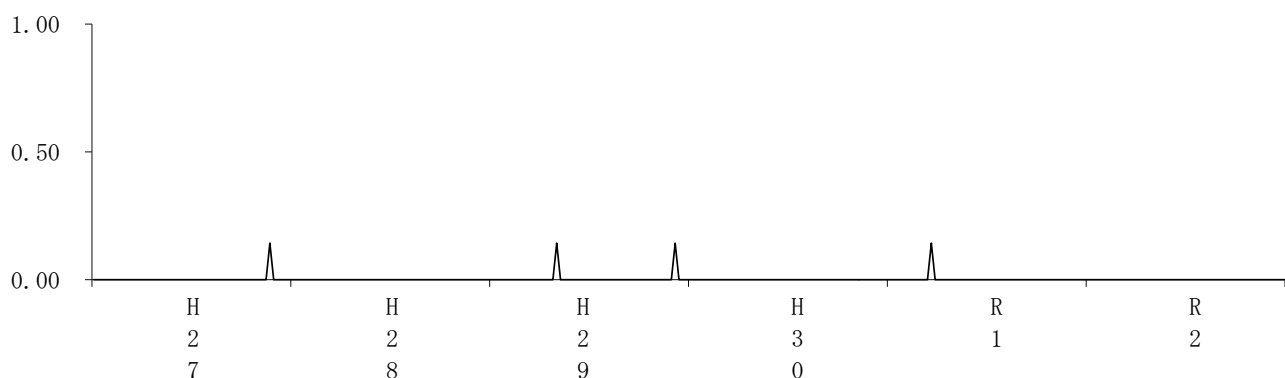


図 1. 定点当たり報告数の推移（平成 27-令和 2 年）

縦軸；定点当たり報告数、横軸；診断年

エ マイコプラズマ肺炎

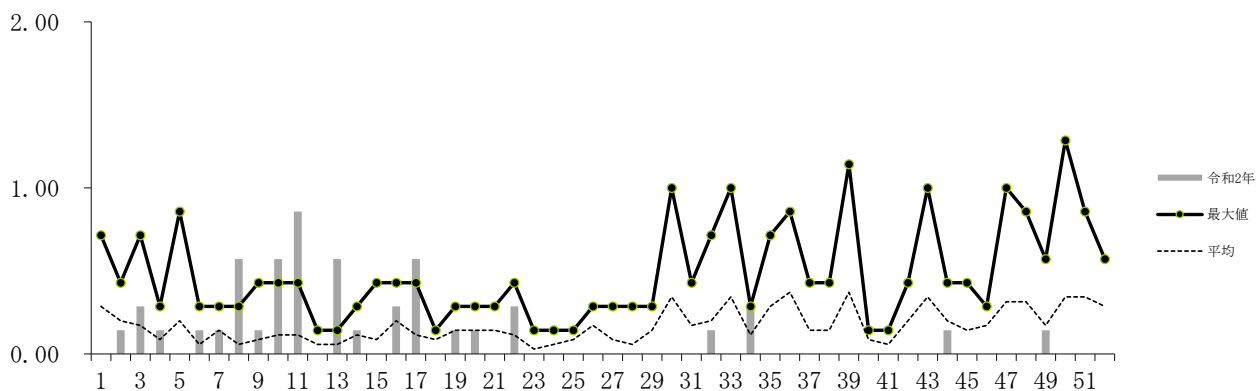


図 2. マイコプラズマ肺炎の令和 2 年の定点当たり報告数の推移（滋賀県）

縦軸；定点当たり報告数、 横軸；診断週

最大値および平均値は平成 27-令和元年の当該週の定点当たり報告数を用いて算出

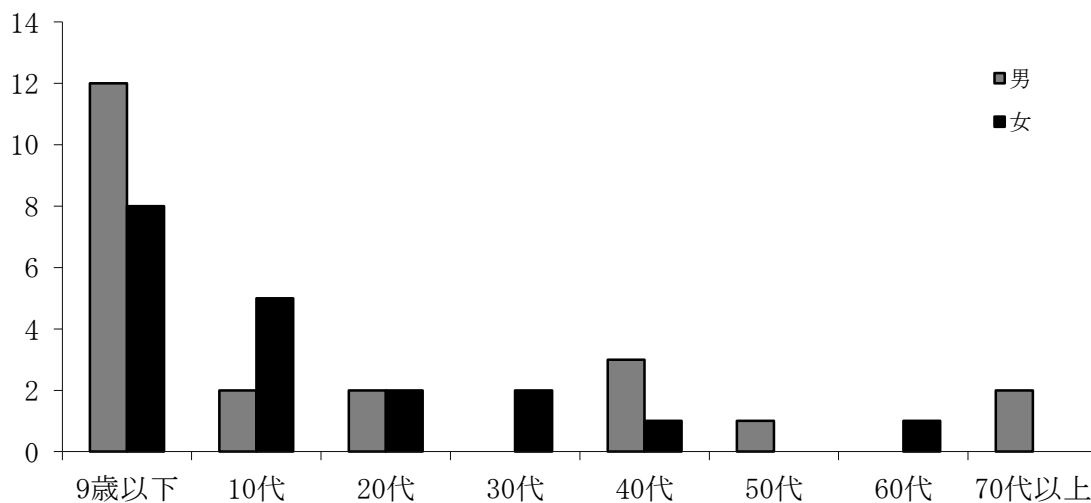


図 3. マイコプラズマ肺炎の令和 2 年の性・年齢別報告数（滋賀県）

縦軸；報告数、横軸；年齢階級

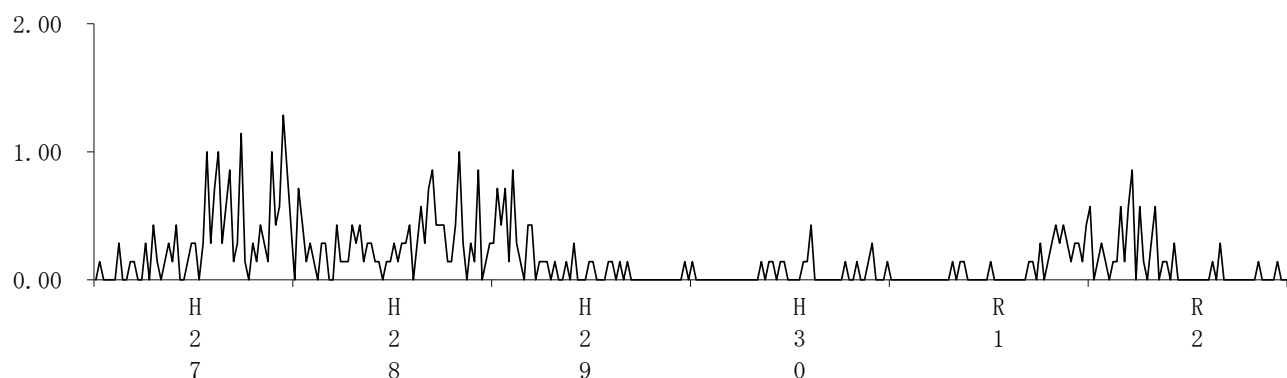


図 4. マイコプラズマ肺炎の定点当たり報告数の推移（平成 27-令和 2 年）

縦軸；定点当たり報告数、横軸；診断年