

しがの(農)×(福)ネットワーク

参画団体・個人を募集しています！

「しがの農×福ネットワーク」とは？

「農福連携」に関心のある個人、グループ、民間団体、企業、大学、研究機関、行政機関などが、それぞれが持つ農福連携に関する情報の発信や啓発、意見交換、参加者どうしの農福連携の取組の支援などを行うことにより、滋賀の農福連携を推進するネットワークです。

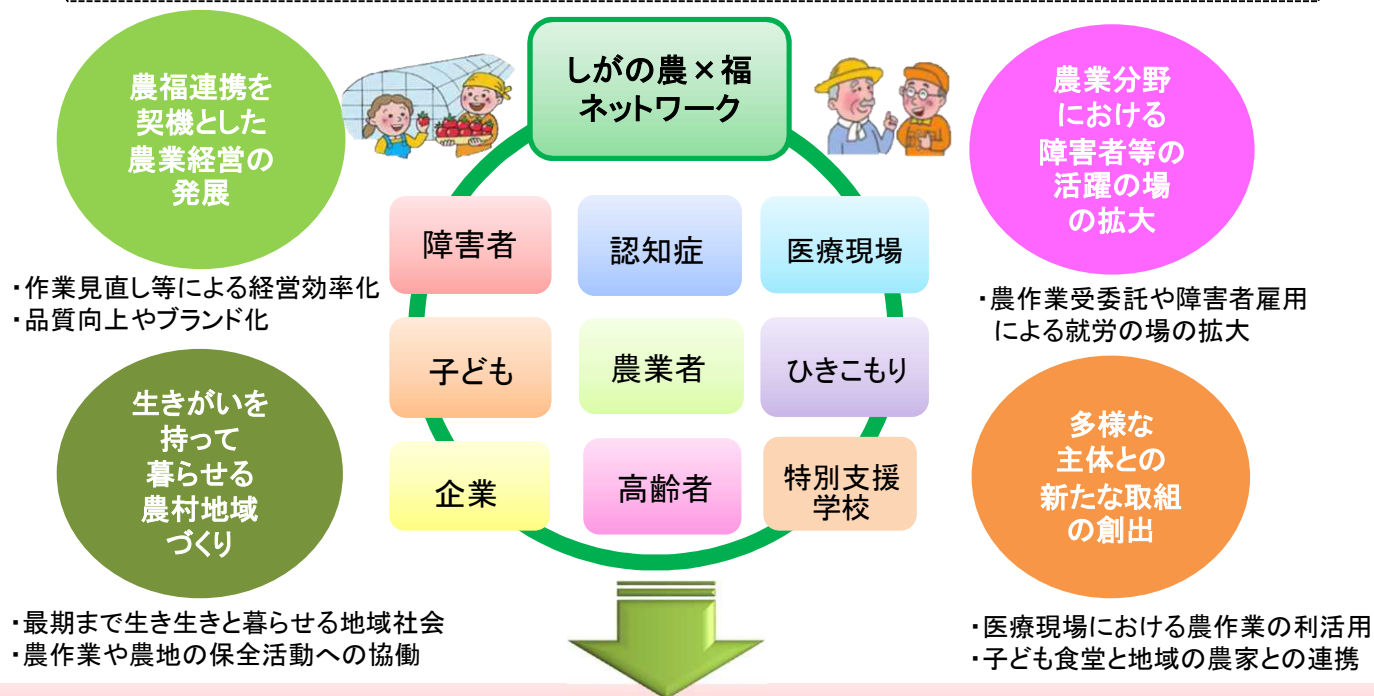
「しがの農×福ネットワーク」が目指すもの

～農業と福祉の連携による共生社会を目指して～

県では、農業・農村に活気があり、障害のある人もない人もともに働きながら、いきいきと地域で暮らし、活動できる共生社会を目指しています。

「しがの農×福ネットワーク」では、農業や農作業の持つ多面的機能※に着目し、障害者や医療現場、高齢者、子どもなど様々な分野で取組が行われているみなさまに参画いただき、農業と福祉の連携により、双方の分野の課題を解決し、「農業」「農作業」をツールとした共生社会を実現していきます。

※多面的機能: 農業や農作業には、農作物の生産活動以外に、癒しや安らぎをもたらす機能、身体能力を高める機能、地域の結び付きを強める機能などがあるとされています。



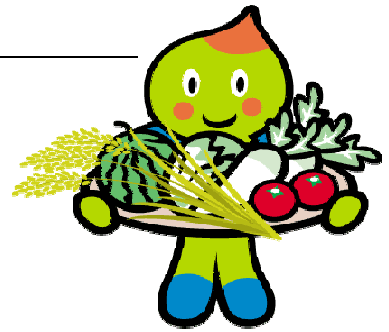
「農業」「農作業」をツールとした
誰もがいきいきと地域で暮らし、ともに働き、ともに活動する共生社会

どんな活動をするの？

- ◆ 農福連携の取組事例の紹介や情報交換を行うフォーラム・交流会の開催
- ◆ テーマを設定した意見交換会の開催やアイデアを出し合う場の提供
- ◆ 参加者間の農福連携に関する取組の支援
- ◆ 農福連携に関する情報の収集・発信

こんなみなさまを募集しています！

- ◆ 農福連携をきっかけに規模拡大等を目指す農業者の方
- ◆ 障害者の受入や雇用に関心をお持ちの農業者の方
- ◆ 農業を事業に取り入れたい福祉関係者の方
- ◆ 農福連携に関する連携先をお探しの企業・団体の方
- ◆ 農業を通じた地域活性化の取組に興味をお持ちの方
- ◆ 農福連携に取り組みたいが、何をしたらよいか分からない方



必要事項を御記入の上、FAX、E-mailまたは郵送にて下記まで御送付ください。

「しがの農×福ネットワーク」参加申込書

1 基本情報(※この欄の内容は「公表」します。)

| | |
|-------------------|--|
| 団体名 個人名 | ※参加者、参加団体等の名称をご記入ください。(例:「株式会社〇〇」、「△△株式会社滋賀工場」など) |
| 事業・取組内容の概要 | ※主な事業・取組の内容について、100～300文字程度でご紹介ください。取組内容がわかる印刷物等がありましたら、1部御恵与願います。(農福連携に関わる内容以外のことでも結構です。) |
| 所在地 | ※公表可能な範囲でお書きください。(公表に支障がある場合、「市町村名のみ」等でも結構です。) |
| ホームページURL (任意) | ※ホームページやSNS等がある場合はご記入ください。 |

2 御担当者様の連絡先

| | |
|-----------------|-------------------------|
| 住所 (書類等の郵送先) | ※1の「所在地」と同じ場合は、空欄で結構です。 |
| 担当者所属・氏名 | |
| 電話番号 | |
| FAX番号 | |
| メールアドレス | |

【参加に関する留意事項】

- ・ 参加に伴う義務はありません。
- ・ 現在、農福連携に関連する活動を行っていない団体の参加も歓迎いたします。
- ・ みなさまからいただいた情報をもとに、参加者間のマッチング等を進めます。
- ・ ご記入いただいたメールアドレスに情報提供を行うほか、調査等のご協力をお願いすることがあります。
- ・ 御提供いただいた情報は、当ネットワークの活動に関する事項以外には使用しません。
- ・ 取組内容が分かる印刷物等がありましたら、一部ご恵与願います。
- ・ 今後の連携を進めるため、農福連携に関する情報を広く募集しています。

「こんな取組をしています」といった事例の紹介や「協力します・協力してください(人)」「資材の提供ができます・ください(物)」などの申出を、「農福連携取組カルテ」により、お知らせください。様式は、県ホームページに掲載しています。

県ホームページ
はこちら！



お問合せ・申込み先は・・・

滋賀県農政水産部みらいの農業振興課 管理係

住所 : 〒520-8577 (郵便番号のみで住所の記載は不要)

TEL : 077-528-3830 / FAX : 077-528-4882 / E-mail : noufuku@pref.shiga.lg.jp