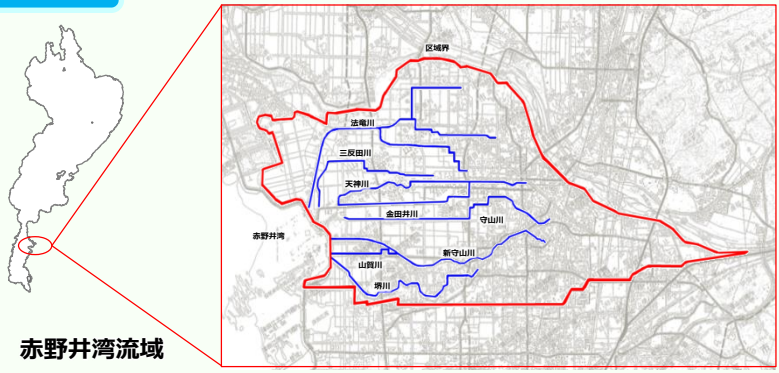


赤野井湾流域における流出水対策の概要

赤野井湾流域について

赤野井湾は、琵琶湖南湖の北東部に位置し、主に8本の河川が注ぎ込む閉鎖性が高い水域です。流域には、草津市、守山市、栗東市および野洲市の4市が含まれます。



赤野井湾流域

この地図は、国土院発行の5万分の1地形図を使用したものである。

赤野井湾流域流出水対策推進計画の策定の経緯

昭和20年代まで流域の河川にはホタルが多く生息していましたが、水質の悪化などで姿を消し、湾内ではアオコが発生するなど様々な問題が発生するようになりました。

その中で、生活排水や工場排水などの点源からの流入負荷削減は進んできましたが、市街地や農地などの面的な発生源からの流入負荷削減については、さらに取り組む必要がありました。

そこで、平成18年度からは赤野井湾流域において流出水対策推進計画を作成し、5年ごとに計画の改定を重ねながら、流域の水環境の改善に取り組んでいます。

取組の目標

赤野井湾流域ではホタルが舞い、湾内ではシジミが棲めるような水環境に維持・改善され、流域に暮らすすべての人々が誇りを持つ地域になっている。



赤野井湾流域流出水対策の推進体制

湖沼水質保全計画（湖沼水質保全特別措置法に基づく法定計画）

赤野井湾流域流出水対策推進計画

赤野井湾流域流出水対策推進連絡会

利水関係者委員
法竜川沿岸土地改良区
木浜土地改良区
守山南部土地改良区
J Aレーク滋賀
湖南・甲賀環境協会
玉津小津漁業協同組合
守山漁業協同組合

地元住民委員
守山市自治連合会
(公社)守山青年会議所
守山市消費生活学習会
守山市緑の少年団
湖南流域環境保全協議会
認定NPO法人びわこ豊穡の郷

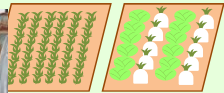
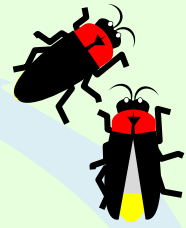
学識経験者委員
滋賀県立大学環境科学部
滋賀県琵琶湖環境科学研究センター

オブザーバー
国・県・市関係機関
(独)水資源機構

- 赤野井湾流域で重点的に対策を実施
- 自主的な取組と行政の取組の両方を位置づけ
- 情報共有しつつ、議論を深める

取組推進

農業排水対策



農業用プラスチックの回収

啓発事業等



企業への環境啓発



親子料理教室



自然生態系の保全と回復

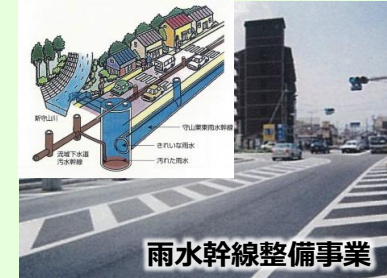


稚魚の水田放流



オオバナミズキンバイ除去

市街地排水対策



雨水幹線整備事業



透水性舗装の整備

通常舗装 ← → 透水性舗装

河川等の浄化対策



住民による河川清掃



河川浄化施設

環境モニタリング



市民による河川水質調査

湾内の環境改善対策



水生植物の刈取り

