

## さくいん

## あ

愛荘町.....	73
会津.....	63
会津塗.....	63
饗庭野.....	18
赤漆.....	14
アカガシ亜属.....	8, 10, 11, 12
アカシデ.....	4
赤野井浜遺跡.....	48
赤野井湾遺跡.....	47
アカマツ.....	5, 8, 95, 103
アカマツーコシアブラ群集.....	5
アカマツーヒメコマツ群落.....	5
アカマツーモチツツジ群集.....	5
亜高木層.....	4, 5
麻.....	22
浅井氏.....	45
アシウスギ.....	4
安土城.....	52
安土山.....	12
安曇川 17, 23, 24, 81, 82, 84, 101, 122	
姉川.....	5
アブラギリ.....	27
アベマキ.....	5
天野川.....	101
アラカシ群落.....	5
粟津湖底遺跡.....	12

## い

井伊氏.....	54
井伊直孝.....	68

井伊直幸.....	54
筏 16, 17, 22, 38, 84, 122, 123	
伊香立.....	24, 29, 30
筏流し.....	81, 82, 84, 122, 123
石川氏.....	54
石工.....	69
石皿.....	13
石田川.....	5, 101
石山寺.....	16, 42
石山寺縁起絵巻.....	42
伊勢.....	25, 65
イチイガシ.....	11, 12, 13, 14, 18
イチイガシ文化圏.....	11
一遍智真.....	43
一遍聖絵.....	43
犬上川.....	5, 92, 101
犬上郡.....	54
イヌガヤ.....	12, 41
イヌシデ.....	4
イヌブナ.....	4
イヌマキ.....	33, 79
イネ科.....	8
井上清太郎.....	73
イノデ.....	5
伊吹山地.....	2, 4
伊吹山.....	2, 4, 18, 45, 104
今堀.....	25
今堀日吉神社文書.....	25
入会.....	94
入江内湖遺跡.....	14, 47
イロハモミジ.....	5
岩根村.....	73

## う

牛.....	108
宇治川.....	2, 17, 91
氏子駟帳.....	59
氏子狩帳.....	59
宇治市.....	17
後山.....	24
宇曾川.....	73, 98
腕輪.....	12
ウラジロガシ.....	13
裏山.....	24
ウリカエデ.....	5
ウリハダカエデ.....	4
瓜破北遺跡.....	49
ウルシ.....	93
ウワミズザクラ.....	4

## え

永源寺.....	58
エイザンスミレ.....	111
エイザンユリ.....	111
愛知川.....	5, 98, 101
愛知川化石林.....	7
エノキ.....	5
縁心寺文書.....	55
円満院.....	27
延暦寺 24, 27, 30, 65, 86, 91, 110, 112, 113, 114	

## お

御池岳.....	3
近江商人.....	53, 63, 97
近江盆地.....	3, 13

近江名所図会..... 57  
 近江輿地志略..... 68  
 大石 ..... 16, 55  
 大浦 ..... 79  
 大浦荘 ..... 27  
 大皇器地祖神社 ..... 58, 59  
 大滝山林組合 ..... 102  
 大津代官 ..... 57  
 大津宮 ..... 49  
 オオバクロモジ ..... 4  
 大橋利左衛門 ..... 100  
 大溝藩 ..... 53  
 岡部又右衛門 ..... 52  
 小川治兵衛 ..... 68  
 奥永源寺 ..... 59, 60, 65  
 奥島山国有林 ..... 54  
 小椋実秀 ..... 58  
 小椋谷 ..... 58, 60  
 小谷城 ..... 44, 45  
 小谷山 ..... 54  
 織田信長 ..... 52, 91, 110  
 尾上遺跡 ..... 47  
 小野宮御偉績考 ..... 60  
 オランダ堰堤 ..... 96  
 園城寺 ..... 27

か

権 ..... 12, 47, 49  
 貝殻 ..... 12  
 貝塚 ..... 12  
 街道 ..... 43  
 皆伐 ..... 5, 104  
 拡大造林 ..... 131  
 カクレミノ ..... 5  
 加工 ..... 38, 64

花崗岩 ..... 2, 54, 91, 112  
 カシ ..... 93  
 果実 ..... 14, 22  
 カシ類 ..... 8, 18, 64  
 鍛冶炉 ..... 18  
 化石林 ..... 7  
 学校林 ..... 133  
 褐色森林土 ..... 3  
 葛川 ..... 24, 29, 31  
 葛川梅ノ木町 ..... 82  
 葛川縁起 ..... 83  
 葛川坂下町 ..... 82  
 葛川与伊香立庄相論絵図 ... 29, 30  
 葛川坊村町 ..... 82  
 加藤九蔵 ..... 55  
 カナメモチ ..... 5  
 カバノキ属 ..... 7  
 河畔 ..... 5  
 花粉化石 ..... 6, 7, 8  
 花粉分析 ..... 8  
 鎌倉時代 ... 23, 24, 25, 27, 30, 38,  
 42, 65  
 蒲生氏郷 ..... 63  
 蒲生定秀 ..... 63  
 鴨川 ..... 17  
 カラマツ ..... 99  
 側板 ..... 48  
 河田景福 ..... 88  
 河内 ..... 70  
 川並 ..... 97  
 河村瑞賢 ..... 70  
 環濠 ..... 14  
 観音寺城 ..... 44, 45  
 観音正寺 ..... 45  
 間氷期 ..... 6

官林規則 ..... 86  
 寒冷化 ..... 6

き

気候変動 ..... 6, 7  
 木地師 ..... 58, 60  
 起請文木札 ..... 33, 37, 38  
 北小松 ..... 68  
 北船路 ..... 68  
 北前船 ..... 77  
 木津 ..... 16, 17  
 木津川市 ..... 17, 46  
 木戸 ..... 68  
 木戸石 ..... 68  
 織山 ..... 44, 45, 97  
 キノコ ..... 22  
 君ヶ畑 ..... 58, 59, 60, 61, 63  
 厩肥 ..... 108  
 京極氏 ..... 45  
 共有山林保護例 ..... 88, 89  
 共有森林分配の告諭 ..... 88  
 漁撈 ..... 12  
 木馬 ..... 122  
 金龍寺 ..... 58, 59

く

日下部内記 ..... 54  
 草津川 ..... 95, 101  
 楔 ..... 22, 42  
 クスノキ ..... 93  
 口開け ..... 137  
 朽木 17, 23, 56, 61, 65, 82, 83, 84,  
 122  
 朽木中学校体育館 ..... 133  
 朽木栃生 ..... 82  
 朽木荘 ..... 23, 65

朽木盆..... 65  
 クヌギ..... 5  
 クマシデ..... 4  
 倉見荘..... 25  
 クリ..... 11, 12, 61, 93  
 クリ・ウルシ文化圏..... 11  
 剝物..... 14  
 樽..... 38, 39  
 クロモジ..... 4, 5  
 桑..... 88

け

慶雲館..... 68  
 景観..... 8  
 下司..... 23  
 毛吹草..... 63, 68  
 ケヤキ. 5, 61, 63, 78, 93, 103, 136  
 ケヤキーコウヤワラビ群集..... 5  
 ケヤキーチャボガヤ群集..... 5  
 ケヤキームクノキ群集..... 5  
 県学林..... 101  
 堅果類..... 11, 12, 13, 14  
 舷側板..... 47, 48, 49

こ

甲賀..... 16, 23, 60, 91, 105  
 甲賀山作所..... 17  
 甲賀の杣..... 106  
 耕作権..... 23  
 柑子..... 27  
 更新世..... 2, 12  
 後背湿地..... 7  
 高木層..... 4  
 高密度杭列..... 33, 34  
 コウヤマキ..... 79, 141  
 コウヤワラビ..... 5

古賀荘..... 25  
 小川津..... 17  
 こけら葺き..... 44  
 ココクール マザーレイク・コ  
 レクション..... 64  
 コシアブラ..... 4, 5  
 腰掛..... 14  
 木津荘..... 24  
 湖底堆積物..... 7  
 籠手田安定..... 88  
 コナラ..... 5, 8, 12, 108  
 コナラ亜属..... 7, 11  
 湖南アプルス..... 5  
 古琵琶湖層群..... 2, 6, 8  
 コブシ..... 5  
 湖北山地..... 4  
 小松荘..... 31  
 小松荘起請文..... 31  
 古文書..... 25, 29  
 コモンズの悲劇..... 88  
 ゴヨウマツ亜属..... 7  
 惟喬親王..... 58, 60

さ

最終氷期..... 7  
 材木市..... 38  
 材木座..... 81  
 境相論..... 24  
 サカキ..... 5, 12  
 挿し木苗..... 104  
 里山..... 5, 23, 24, 86  
 砂防 53, 72, 73, 74, 85, 91, 92, 95,  
 96  
 山岳寺院..... 45, 112  
 山菜..... 22

山作所..... 15, 16, 17, 22, 60, 82  
 サンデー林業..... 127  
 山腹工法..... 95  
 山林保護の論達..... 88

し

シイ..... 5, 64  
 シイカナメモチ群集..... 5  
 シイタケ栽培..... 125  
 塩津..... 32, 33, 38, 39, 40  
 塩津港遺跡 32, 33, 36, 40, 41, 50,  
 79  
 滋賀県..... 85, 86, 91, 124  
 滋賀縣山林會..... 103  
 滋賀県ノ林業..... 91  
 滋賀県物産誌..... 106  
 信楽高原..... 2  
 信楽山地..... 5  
 紫香樂宮..... 18  
 シガラミ..... 33, 34, 41  
 シコブチ..... 82, 84  
 しこぶち講..... 82, 84  
 志古淵神..... 29  
 思古淵神..... 29  
 シコブチ神社..... 82  
 シコブチ明神..... 82, 83  
 自然神..... 83  
 自治..... 25, 27  
 七シコブチ..... 82  
 湿原..... 7, 8  
 湿地林..... 6, 7  
 地頭..... 23  
 下長遺跡..... 48  
 下之郷遺跡..... 14  
 釈迦ヶ岳..... 4

斜交薄板 ..... 33, 34  
 シャシャンボ ..... 5  
 守護 ..... 45  
 狩猟 ..... 12, 22, 23  
 準構造船 ..... 47, 48, 49, 50  
 浚渫 ..... 55, 70, 72, 95  
 荘園 ..... 17, 23, 24, 75  
 荘園制 ..... 23  
 荘園領主 ..... 23  
 城郭 ..... 44, 45  
 正倉院文書 ..... 16, 60  
 上平寺 ..... 45  
 縄文時代 ..... 6, 7, 8, 10, 11, 12, 13,  
 14, 41, 47, 60  
 縄文人 ..... 12, 14  
 照葉樹 ..... 13  
 照葉樹林 ..... 18, 64  
 正楽寺遺跡 ..... 13  
 常緑広葉樹 ..... 8  
 常緑広葉樹林 ..... 5, 8  
 植生 ..... 4, 5, 8, 13, 25  
 食生活 ..... 12  
 植物遺体 ..... 12, 13  
 植物化石 ..... 6, 7, 8  
 植物相 ..... 6  
 植林 ..... 22, 53, 55, 91, 93, 97  
 所有権 ..... 23, 60  
 シラカシ群集 ..... 5  
 飼料 ..... 22  
 シロダモ ..... 5  
 シロモジ ..... 4  
 新開4号墳 ..... 47  
 人工林 ..... 4, 22  
 新生代 ..... 2  
 薪炭 ..... 5, 23, 24, 53, 54, 57, 88

薪炭林 ..... 4, 108, 109, 118  
 針葉樹林 ..... 7  
 森林土壌 ..... 3  
 森林ボランティア ..... 128

す

水運 ..... 22, 32, 39, 51, 82  
 スイショウ ..... 6, 7  
 水田 ..... 25  
 水稻耕作 ..... 14  
 スイングヤーダ ..... 132  
 菅浦 ..... 25, 27, 28, 31  
 菅浦与大浦下庄堺絵図 ..... 27  
 菅浦文書 ..... 27  
 菅沼氏 ..... 54  
 スギ ..... 4, 8, 10, 11, 12, 13, 17, 22,  
 38, 47, 78, 84, 86, 99, 101,  
 103, 104, 112, 118, 128, 133,  
 134, 136  
 杉野川 ..... 5  
 鈴鹿山脈 ..... 2, 4, 25, 73  
 炭竈 ..... 30

せ

製材所 ..... 34, 35  
 製炭 ..... 57  
 製鉄 ..... 18, 22  
 製鉄炉 ..... 18  
 関板 ..... 36  
 石英斑岩 ..... 73  
 石材加工業 ..... 69  
 膳所城 ..... 55  
 膳所藩 ..... 53, 54, 55, 72, 75, 86  
 膳所藩領絵図 ..... 72  
 瀬田川 ..... 2, 12, 16, 17, 18, 70, 72,  
 91, 95

勢田川絵図 ..... 70, 71  
 セタシジミ ..... 12  
 石灰岩 ..... 3  
 摂津 ..... 70  
 芹川 ..... 101  
 全国植樹祭 ..... 118, 125, 140, 142  
 鮮新世 ..... 2  
 遷都 ..... 15

そ

惣 ..... 27, 73  
 相応 ..... 83  
 層序 ..... 6  
 惣村 ..... 25, 27, 28, 75  
 造東大寺司 ..... 16  
 惣林 ..... 25  
 草本 ..... 8  
 惣森 ..... 25  
 相論 ..... 28, 29, 30, 57, 75, 76  
 粗朶 ..... 33, 41  
 杣 ..... 8, 15, 16, 22, 23, 105  
 杣川 ..... 17  
 杣人 ..... 42  
 杣山 ..... 16, 56, 82, 83, 91  
 ソヨゴ ..... 5  
 村落 ..... 23, 24, 25  
 村落共同体 ..... 27

た

大径木 ..... 13, 14, 22  
 第三紀 ..... 2  
 大乘院寺社雑事記 ..... 45, 46  
 堆積物 ..... 6, 7, 8  
 大戸川 ..... 95  
 松明 ..... 40  
 大物 ..... 67

第四紀..... 6  
 高島 ..... 16, 17, 24, 49  
 高島山作所 ..... 17, 83  
 多賀町中央公民館「多賀結いの森」 ..... 134  
 高時川 ..... 5, 18, 101  
 タカノツメ ..... 5  
 択伐 ..... 104  
 龍池藤兵衛 ..... 73, 74, 100  
 竪板型準構造船 ..... 48  
 縦木取り ..... 14  
 竪杵 ..... 14  
 竪櫛 ..... 12  
 縦挽鋸 ..... 22  
 田中長嶺 ..... 60  
 田上 16, 22, 55, 60, 72, 73, 75, 91  
 田上山地 ..... 5, 72, 75, 95, 96  
 田上不動奥山膳所立会改絵図 ..... 75, 76  
 田邊義三郎 ..... 96  
 タニウツギ ..... 4  
 谷口 ..... 104  
 谷口林業 ..... 104  
 田根林業 ..... 104  
 タブノキ ..... 5  
 タブノキーイノデ群集 ..... 5  
 暖温帯二次林 ..... 5  
 ダンコウバイ ..... 5  
 丹波山地 ..... 4  
 団粒 ..... 3

**ち**

竹生島 ..... 27, 28, 47  
 竹木伐採 ..... 45  
 竹木伐採禁止令 ..... 54

地券取調総絵図 ..... 89, 90  
 治山 ..... 67, 70, 72, 73, 95, 96  
 治山堰堤 ..... 121  
 治水 ..... 70, 72, 95, 101, 106, 126  
 地籍図 ..... 89  
 中間温帯 ..... 3  
 中間温帯林 ..... 4  
 中世 . 8, 14, 22, 23, 24, 27, 29, 33, 50, 58, 61  
 沖積低地 ..... 3, 5  
 沖積平野 ..... 2  
 チョウセンゴヨウ ..... 6  
 チョウナ ..... 34, 42  
 長命寺 ..... 54

**つ**

ツガ属 ..... 7  
 塚本定次 ..... 97, 99  
 塚本定右衛門定治 ..... 98  
 塚本正之 ..... 97  
 ツクバネガシ ..... 13  
 ツクバネガシ群落 ..... 5  
 筒井公文所 ..... 58  
 筒井神社 ..... 58, 59  
 葛籠尾崎 ..... 27  
 ツバキ属 ..... 12

**て**

デ・レーケ ..... 73, 95, 96  
 鉄火裁判 ..... 31  
 天守 ..... 44  
 天神川 ..... 96  
 天然林 ..... 22, 112  
 天領 ..... 53, 54, 104

**と**

東海道 ..... 53, 77

東山道 ..... 77  
 東大寺 ..... 16, 17, 23, 60  
 トウヒ属 ..... 7  
 灯明 ..... 40  
 特別豪雪地帯 ..... 3  
 土砂扞止 ..... 99  
 土壌層位 ..... 3  
 戸田氏 ..... 54  
 トチ ..... 12, 14, 64  
 トチノキ ..... 13, 14, 61, 63, 141  
 トネリコ ..... 7  
 留山 ..... 54  
 ドングリ ..... 11

**な**

内湖 ..... 7, 8, 10, 33, 50  
 中井源左衛門 ..... 63  
 中井弘 ..... 89  
 長浜城遺跡 ..... 79  
 ナラ類 ..... 8

**に**

西近江路 ..... 53  
 西川作平 ..... 73, 100  
 西廻海運 ..... 70, 79  
 西廻航路 ..... 70, 79  
 二次林 ..... 4, 5, 8  
 日本海型気候 ..... 3  
 日本森林学会 ..... 59

**ぬ**

貫型準構造船 ..... 48  
 塗師 ..... 58, 61, 63, 65

**ね**

ネジキ ..... 5  
 燃料 ..... 5, 22

の

農用林..... 5  
野坂山地..... 4, 18  
野路小野山製鉄遺跡..... 18

は

ハーベスタ..... 132  
ハウチワカエデ..... 4  
ハゲシバリ..... 73, 74, 99  
禿げ山..... 8, 54, 70, 73, 95, 97  
ハゼ..... 93  
秦川山..... 73  
発掘調査..... 14  
鼻削り..... 35, 38  
針畑..... 109  
針畑川..... 17, 108, 123  
班田制..... 23  
ハンノキ..... 7  
氾濫原..... 7

ひ

比叡山..... 15, 24, 65, 91, 110, 112  
日吉神社..... 25  
菱垣廻船..... 77  
東近江市..... 65  
彦根市犬上郡営林組合... 102, 118  
彦根城..... 53, 54  
彦根藩..... 53, 54, 86, 87  
彦根東高等学校..... 134  
ヒサカキ..... 5  
ヒシ..... 12, 13  
日野川..... 101  
ヒノキ 4, 5, 10, 11, 22, 40, 63, 78,  
86, 93, 99, 101, 112, 114, 118,  
128, 134, 140  
日野商人..... 63

日野町..... 31, 64  
日野椀..... 63  
ヒメアオキ..... 4  
ヒメグルミ..... 12  
ヒメバラモミ..... 6  
ヒメヤシヤブシ..... 73, 93, 95, 99  
百間堤..... 67, 68  
氷期..... 6  
平等院..... 17  
比良山地..... 2, 4  
肥料..... 5, 22, 23, 53, 54, 79, 109  
蛭谷..... 58, 59, 60, 61, 63, 65  
枇杷..... 27  
琵琶湖...2, 6, 8, 10, 12, 17, 32, 47,  
48, 49, 52, 141  
琵琶湖・淀川水系... 2, 16, 22, 23,  
82  
びわ湖材..... 117, 133  
琵琶湖真景図..... 8  
「琵琶湖森林づくり県民税... 139  
檜皮茸..... 114

ふ

フウ..... 6  
フォワード..... 132  
伏見..... 70  
腐植..... 3  
藤原京..... 16, 22  
藤原家..... 17  
ブナ..... 4, 61, 63, 112, 114  
ブナーアシウスギ群落..... 4  
ブナーオオバクロモジ群集..... 4  
ブナークロモジ群集..... 4  
舟木..... 81  
ブナクラス域..... 3, 4, 5

へ

平安京..... 110  
平安時代.... 23, 24, 27, 33, 40, 50,  
58, 60  
平城京..... 6, 17, 18, 22  
へイタ作り..... 50  
へギ板... 33, 34, 35, 36, 37, 38, 39

ほ

萌芽更新..... 5  
ホオノキ..... 4, 63, 93  
ホトラ山..... 108, 109  
本多氏..... 54

ま

マイハダ..... 78  
埋没林..... 13  
前挽鋸..... 105, 106, 107  
マキナワ..... 78, 79  
槇縄..... 78, 79  
槇縄..... 78  
磨製石斧..... 105  
磨石..... 13  
マツ属..... 8  
松平益親..... 28  
松平益親陳状..... 28  
松原内湖..... 52  
松原内湖遺跡..... 48  
丸木舟... 12, 13, 47, 48, 49, 50, 77  
丸子船..... 50, 77, 78, 79, 141  
マルバマンサク..... 4  
万葉集..... 16, 49

み

三上山..... 54  
ミズキ..... 5

ミズナラ ..... 4  
 ミズナラーアズキナシ群集 ..... 4  
 ミゾシダ ..... 5  
 ミツガシワ ..... 6  
 水口藩 ..... 53  
 南古賀 ..... 81  
 南比良 ..... 67  
 南船木商業・運輸業・回漕及稼  
   人同業組合 ..... 81  
 南船木木材組合 ..... 81  
 宮前遺跡 ..... 14  
 明王院 ..... 29, 83  
 民間信仰 ..... 83  
 民林取締規則 ..... 89

**む**

向山 ..... 24, 73  
 ムクノキ ..... 5  
 無動寺 ..... 30, 83  
 村請制 ..... 56  
 村掟 ..... 26  
 ムラサキシキブ属 ..... 12

**め**

メタセコイア ..... 6, 7  
 メタセコイア植物群 ..... 6

**も**

木材遺体 ..... 13  
 木炭 ..... 18, 57, 118, 122  
 木炭窯 ..... 18  
 餅九蔵 ..... 55  
 モチツツジ ..... 5  
 モミ ..... 4, 61, 112, 141  
 モミーシキミ群集 ..... 4  
 守山石 ..... 68

守山市立図書館 ..... 134

**や**

ヤシャブシ ..... 95  
 野洲川 ..... 17, 88, 92, 95, 101  
 柳遺跡 ..... 14  
 ヤブツバキ ..... 5  
 ヤブツバキクラス域 ..... 3, 4  
 ヤブニッケイ ..... 5  
 ヤマウルシ ..... 5  
 山方 ..... 55  
 山国荘 ..... 23  
 山城 ..... 23, 44, 45, 46, 65  
 山中兵右衛門 ..... 63  
 山の神 ..... 136  
 山の神まつり ..... 136  
 「やまのこ」事業 ..... 117, 139  
 山法度 ..... 54  
 弥生時代 ..... 8, 11, 13, 14, 47  
 ヤリガンナ ..... 34, 37

**ゆ**

湯起請 ..... 31

**よ**

窯業 ..... 22  
 斧磨村 ..... 73  
 余呉川 ..... 5  
 横木取り ..... 14  
 余呉町 ..... 3  
 善積荘 ..... 25  
 葦船 ..... 47  
 四ツ子川 ..... 67  
 淀 ..... 70  
 淀川 ..... 2, 95, 141  
 ヨハネス・デ・レーケ ..... 95

鎧ダム ..... 96

**ら**

楽市楽座 ..... 63  
 落葉広葉樹 ..... 8, 61, 64  
 落葉広葉樹林 ..... 4, 5, 8, 60, 61

**り**

律令 ..... 23  
 律令国家 ..... 22, 23  
 流域諸山取締条例 ..... 88  
 竜ヶ崎 A 遺跡 ..... 12  
 流紋岩 ..... 2, 73  
 リョウブ ..... 4  
 林業遺産 ..... 59  
 林業基本法 ..... 125  
 林業研究グループ .. 125, 127, 129  
 林床 ..... 5, 104

**れ**

冷温帯 ..... 4, 60, 61, 64  
 冷温帯二次林 ..... 4

**ろ**

六反田遺跡 ..... 13  
 轆轤 ..... 58, 59, 60, 65  
 ろくろ工 ..... 58  
 六角氏 ..... 45

**わ**

若狭国 ..... 25  
 和漢三才図会 ..... 63, 105  
 綿向神社 ..... 31  
 割山 ..... 88  
 割山制度 ..... 97  
 椀 14, 58, 61

**執筆者一覧**（所属・役職は2021年3月制作時）

---

**編集委員**

---

高橋 卓也（滋賀県立大学 環境科学部 教授）  
水野 章二（滋賀県立大学 名誉教授）  
山下 直子（森林総合研究所 関西支所 森林生態研究グループ グループ長）

---

**原稿執筆**

東 幸代（滋賀県立大学 人間文化学部 教授）  
武 円超（比叡山延暦寺 山松寿院 住職）  
中井 均（滋賀県立大学 人間文化学部 教授）  
林 竜馬（滋賀県立琵琶湖博物館 学芸員）  
村上 由美子（京都大学総合博物館 准教授）  
山川 千代美（滋賀県立琵琶湖博物館 上席統括学芸員）  
横田 洋三（公益財団法人滋賀県文化財保護協会 主任）

---

**編集委員会事務局**

滋賀県琵琶湖環境部 森林政策課  
滋賀県琵琶湖環境部 森林保全課  
滋賀県琵琶湖環境部 全国植樹祭推進室

**編集補助**

中尾 友一（株式会社フォルテ森林技術経営研究所）

**滋賀の林業・森林文化**

2021年3月 発行

編集 滋賀の林業・森林文化等啓発資料編集委員会

発行 滋賀県（琵琶湖環境部 森林政策課）

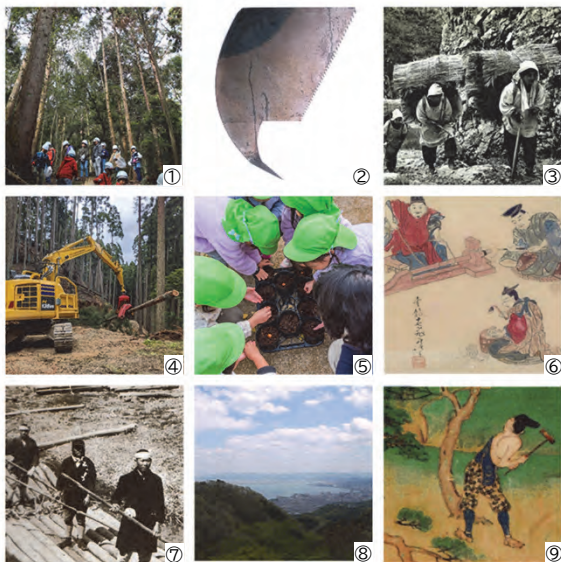
〒520-8577 滋賀県大津市京町四丁目1番1号

TEL. 077-528-3914 FAX. 077-528-4886





## 表紙写真の紹介



- ①森林体験学習「やまのこ」事業 ②甲賀の前挽鋸  
 ③苗木を運ぶ女性たち(1970年頃) ④高性能林業機械ハーベスタ  
 による間伐施業 ⑤保育園児によるどんぐりの苗づくり  
 ⑥木地師を描いた絵図(金龍寺蔵) ⑦安曇川の筏流し(1940年頃)  
 ⑧琵琶湖と森林 ⑨石山寺縁起絵巻(石山寺蔵)に描かれた仙人

## 滋賀の林業・森林文化

令和3年3月 発行

滋賀県 琵琶湖環境部 森林政策課

〒520-8577 大津市京町四丁目1番1号

電話：077-528-3911 FAX：077-528-4886

製作協力 株式会社フォルテ森林技術経営研究所

