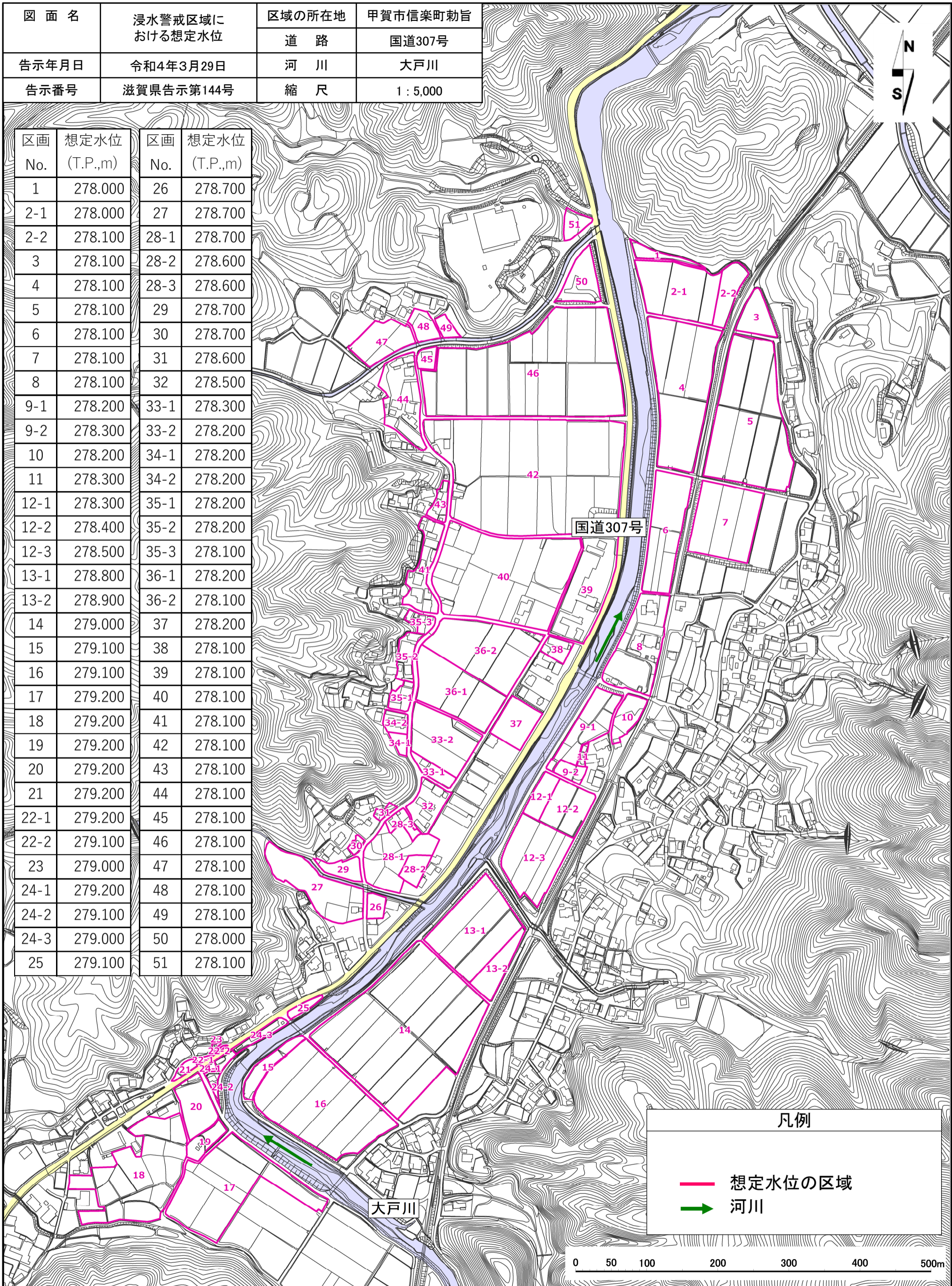


図面名	浸水警戒区域における想定水位	区域の所在地	甲賀市信楽町勅旨
		道路	国道307号
告示年月日	令和4年3月29日	河川	大戸川
告示番号	滋賀県告示第144号	縮尺	1:5,000

区画 No.	想定水位 (T.P.,m)	区画 No.	想定水位 (T.P.,m)
1	278.000	26	278.700
2-1	278.000	27	278.700
2-2	278.100	28-1	278.700
3	278.100	28-2	278.600
4	278.100	28-3	278.600
5	278.100	29	278.700
6	278.100	30	278.700
7	278.100	31	278.600
8	278.100	32	278.500
9-1	278.200	33-1	278.300
9-2	278.300	33-2	278.200
10	278.200	34-1	278.200
11	278.300	34-2	278.200
12-1	278.300	35-1	278.200
12-2	278.400	35-2	278.200
12-3	278.500	35-3	278.100
13-1	278.800	36-1	278.200
13-2	278.900	36-2	278.100
14	279.000	37	278.200
15	279.100	38	278.100
16	279.100	39	278.100
17	279.200	40	278.100
18	279.200	41	278.100
19	279.200	42	278.100
20	279.200	43	278.100
21	279.200	44	278.100
22-1	279.200	45	278.100
22-2	279.100	46	278.100
23	279.000	47	278.100
24-1	279.200	48	278.100
24-2	279.100	49	278.100
24-3	279.000	50	278.000
25	279.100	51	278.100



凡例	
	想定水位の区域
	河川

※背景図は、甲賀市都市計画図(白図)を使用している。