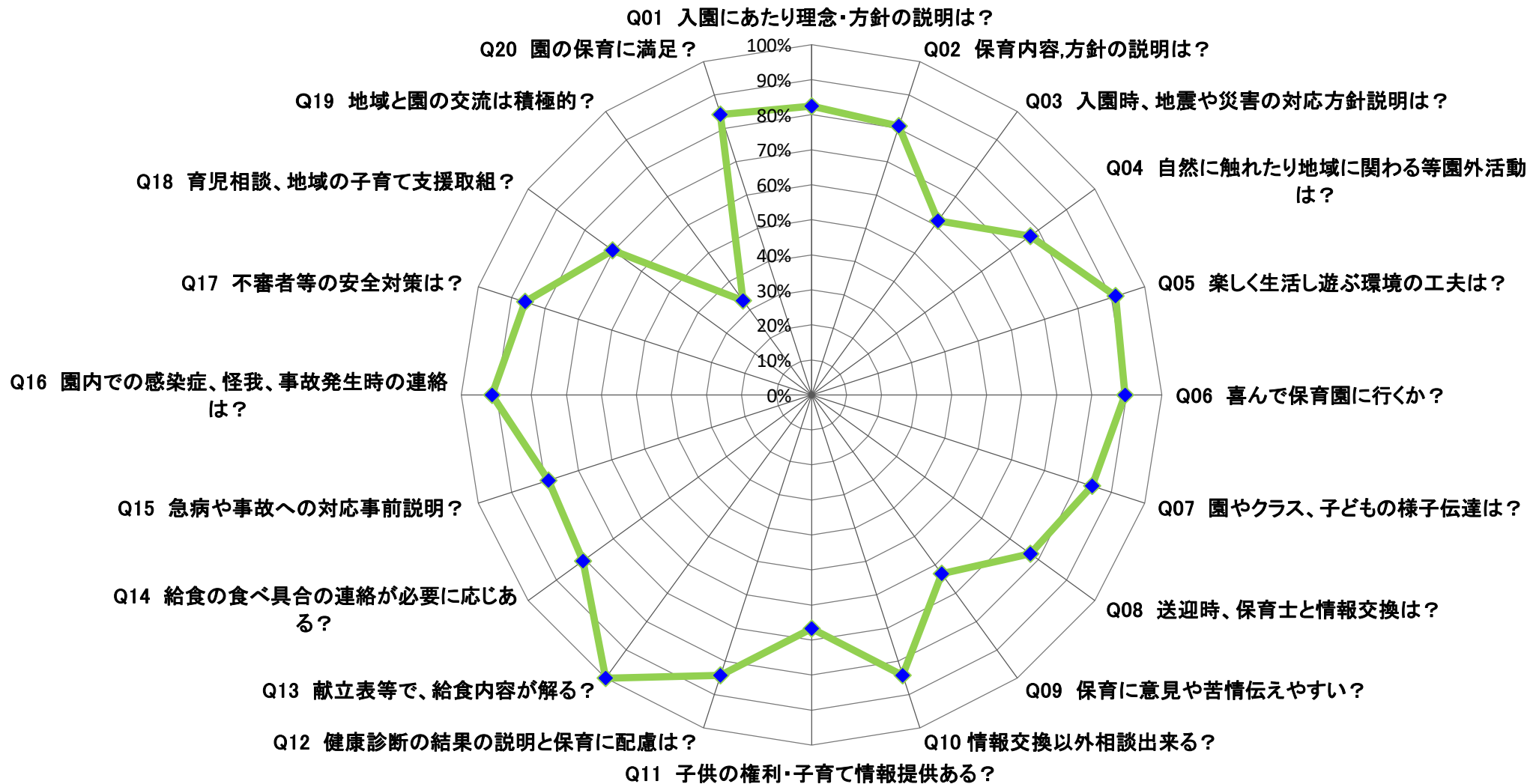


レイモンド瀬田こども園2021年度

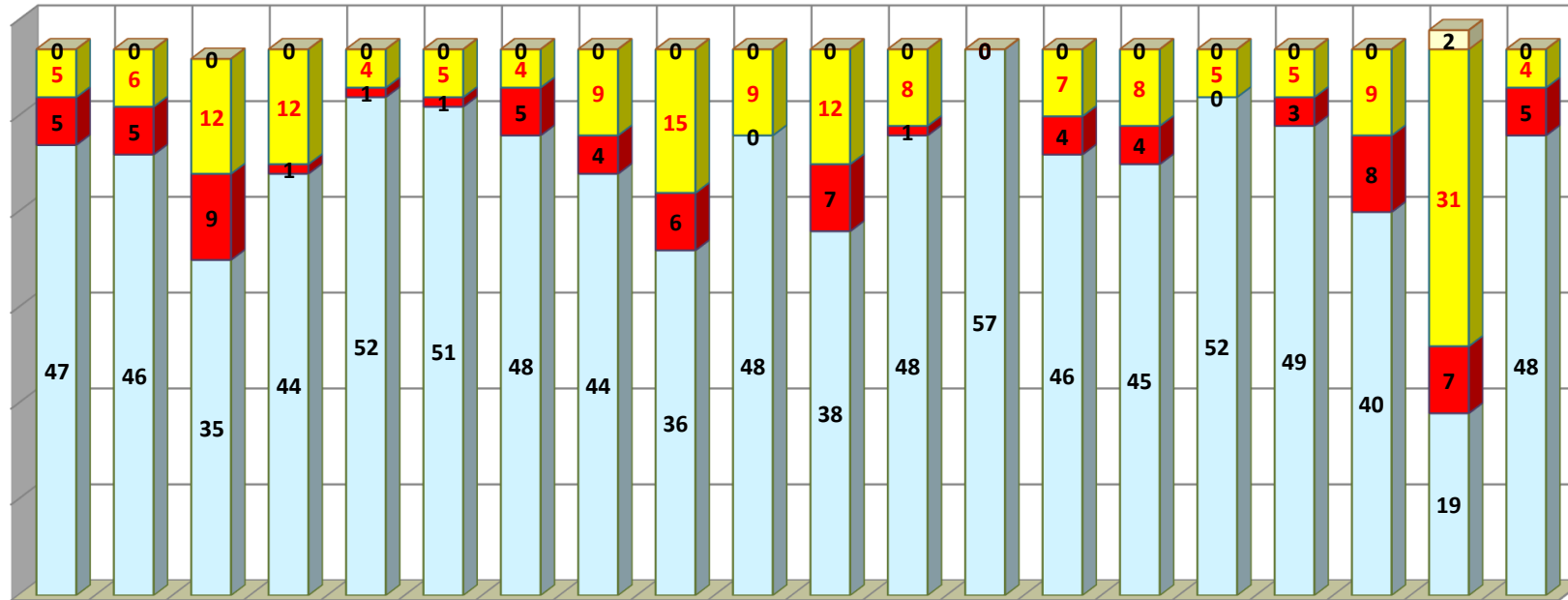
調査数	回収数	回収率
75	57	76%

項目	はい	肯定%	いいえ	どちらとも	無回答
Q01 入園にあたり理念・方針の説明は？	47	82%	5	5	0
Q02 保育内容,方針の説明は？	46	81%	5	6	0
Q03 入園時、地震や災害の対応方針説明は？	35	61%	9	12	0
Q04 自然に触れたり地域に関わる等園外活動は？	44	77%	1	12	0
Q05 楽しく生活し遊ぶ環境の工夫は？	52	91%	1	4	0
Q06 喜んで保育園に行くか？	51	89%	1	5	0
Q07 園やクラス、子どもの様子伝達は？	48	84%	5	4	0
Q08 送迎時、保育士と情報交換は？	44	77%	4	9	0
Q09 保育に意見や苦情伝えやすい？	36	63%	6	15	0
Q10 情報交換以外相談出来る？	48	84%	0	9	0
Q11 子供の権利・子育て情報提供ある？	38	67%	7	12	0
Q12 健康診断の結果の説明と保育に配慮は？	48	84%	1	8	0
Q13 献立表等で、給食内容が解る？	57	100%	0	0	0
Q14 給食の食べ具合の連絡が必要に応じある？	46	81%	4	7	0
Q15 急病や事故への対応事前説明？	45	79%	4	8	0
Q16 園内での感染症、怪我、事故発生時の連絡は？	52	91%	0	5	0
Q17 不審者等の安全対策は？	49	86%	3	5	0
Q18 育児相談、地域の子育て支援取組？	40	70%	8	9	0
Q19 地域と園の交流は積極的？	19	33%	7	31	2
Q20 園の保育に満足？	48	84%	5	4	0

レイモンド瀬田こども園保護者アンケート調査グラフ2021年度



レイモンド瀬田こども園 保護者アンケート調査グラフ 2021年度



- 無回答
- どちらとも
- いいえ
- はい

Q01

入園にあたり理念・方針の説明は？

Q02

保育内容・方針の説明は？

Q03

入園時、地震や災害の対応方針説明は？

Q04

自然に触れたり地域に関わる等園外活動は？

Q05

楽しく生活し遊ぶ環境の工夫は？

Q06

喜んで保育園に行くか？

Q07

園やクラス、子どもの様子伝達は？

Q08

送迎時、保育士と情報交換は？

Q09

保育に意見や苦情伝えやすい？

Q10

情報交換以外相談出来る？

Q11

子供の権利・子育て情報提供ある？

Q12

健康診断の結果の説明と保育に配慮は？

Q13

献立表等で、給食内容が解る？

Q14

給食の食べ具合の連絡が必要に
応じる？

Q15

急病や事故への対応事前説明？

Q16

園内での感染症、怪我、事故発生時の
連絡は？

Q17

不審者等の安全対策は？

Q18

育児相談、地域の子育て支援取組？

Q19

地域と園の交流は積極的？

Q20

園の保育に満足？