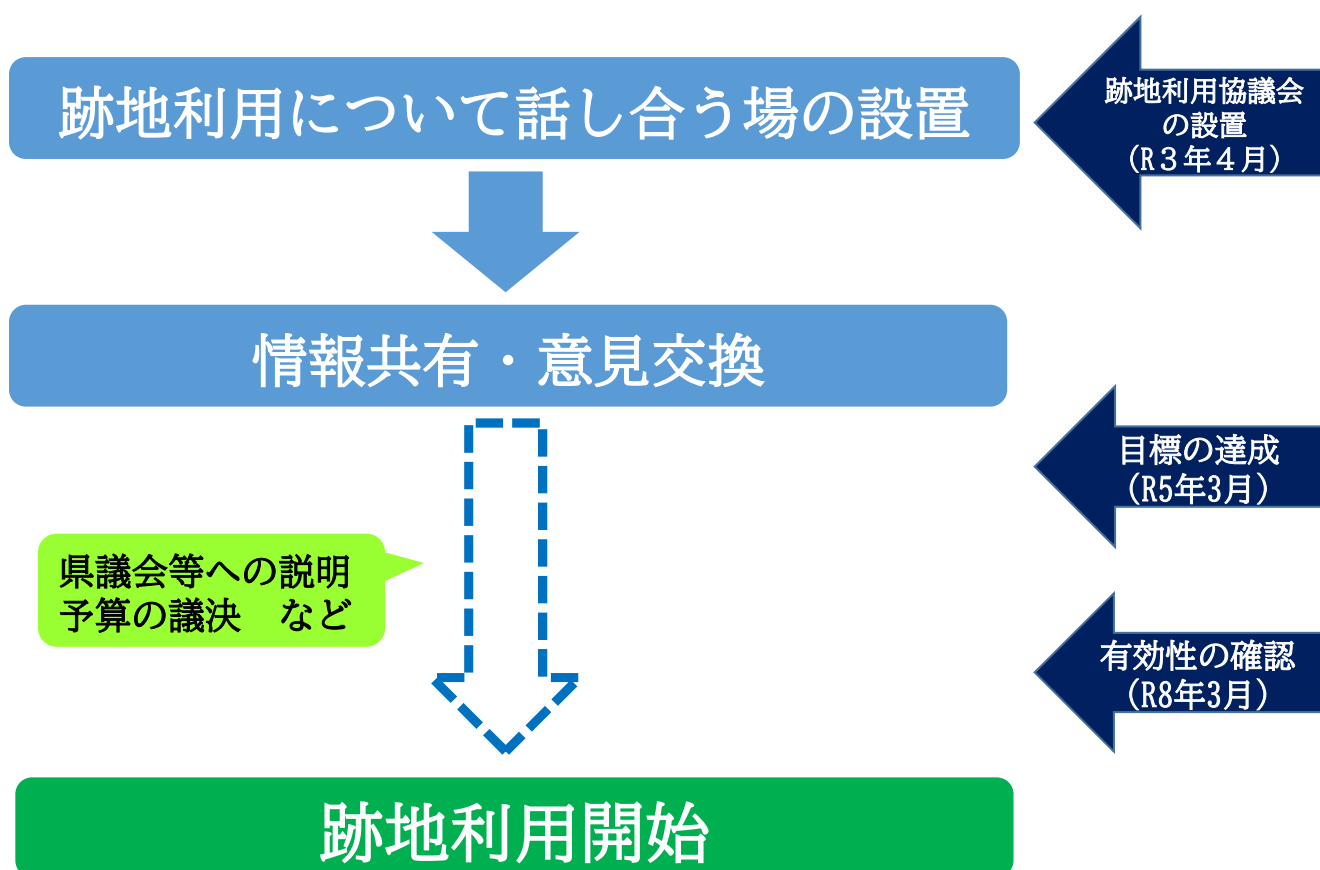


第2回旧RD最終処分場跡地利用協議会

# 事例紹介について

令和4年(2022年)2月(書面開催)

## 跡地利用に向けた流れ(イメージ)



# 事例1

神奈川県横浜市  
神明台処分地



## 位置図



出典 横浜市ホームページ

## 【施設概要】

- ・所在地 : 横浜市泉区池の谷
- ・敷地面積 : 約53ha
- ・埋立地面積 : 約43ha
- ・埋立期間 : S48.10~H23.3
- ・埋立量 : 約68万<sup>3</sup>m<sup>3</sup>  
(焼却灰、家庭系ごみ、事業系ごみ)
- ・処分場形態 : 一般廃棄物管理型  
最終処分場

出典 横浜市ホームページ

# 神明台スポーツ施設エリア



正面入口

芝生広場 (遊歩道)



軟式野球場

サッカー場

## 【施設概要】

- ・施設面積 : 約8.5ha
- ・開設時期 : S59.10 ~ 順次  
(第1軟式野球場をはじめ、順次拡充)
- ・開放時間 (時期により異なる)  
主に日曜・祝日 7:30~18:00  
主に平日・土曜 8:30~17:00
- ・休業日 : 水曜日、年末年始、他
- ・管理運営 : 平成11年より委託  
(公財)横浜市資源循環公社
- ・駐車台数 : 196台

出典 (公財)横浜市資源循環公社ホームページ

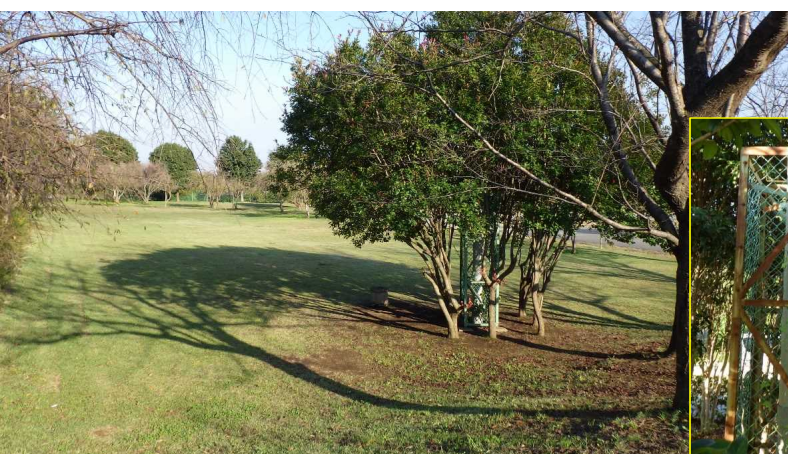
# 軟式野球場・サッカー場

撮影日 令和3年(2021年)10月28日



# 芝生広場・管理事務所

撮影日 令和3年(2021年)10月28日



# 事例2

大阪府和泉市  
大栄環境株式会社



## 【処分地概要】

- 納花処分場(和泉リサイクル環境公園)
- ・所在地 : 和泉市納花町
  - ・敷地面積 : 約6.6ha
  - ・埋立地面積 : 約6.4ha
  - ・埋立期間 : 1980年9月～1988年8月
  - ・埋立量 : 約62万<sup>m</sup>
  - ・処分場形態 : 産業廃棄物管理型最終処分場
- 平井処分場(DINSメガソーラー)
- ・所在地 : 和泉市平井町
  - ・敷地面積 : 約30ha
  - ・埋立地面積 : 約25.5ha
  - ・埋立期間 : 2003年11月～埋立継続中
  - ・埋立量 : 約338万<sup>m</sup>
  - ・処分場形態 : 産業廃棄物管理型最終処分場

# 和泉リサイクル環境公園

- 【施設概要】
- ・施設面積 : 約76,000<sup>m</sup>
  - ・開設時期 : 2001.3 ~
  - ・開園時間 : 8:00～17:00
  - ・休園日 : 月曜日、年末年始
  - ・入場料金 : 無料
  - ・駐車台数 : 140台



出典 大栄環境グループパンフレット

# 花の農場エリア

撮影日 令和3年(2021年)10月8日



ラベンダー栽培



シンボルツリー



# スポーツエリア・日本庭園

撮影日 令和3年(2021年)10月8日



多目的グラウンド

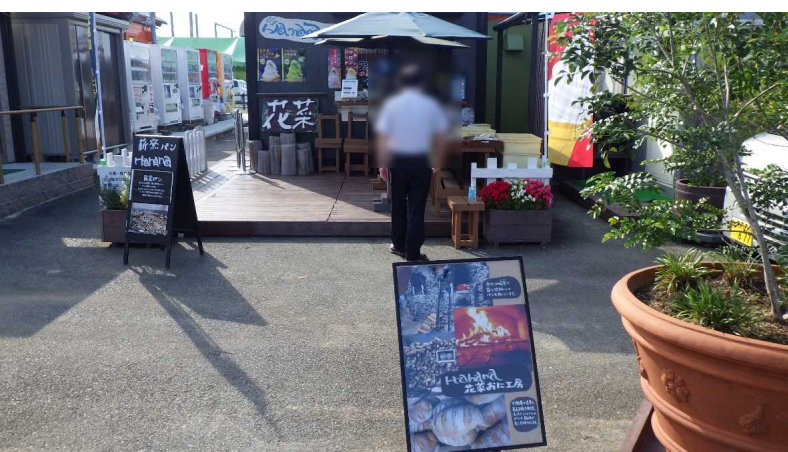
←リサイクル品

**リサイクル・プラスチック材による公園設備**  
 休憩所、ベンチ、テーブル、樹、植木鉢、テラスなどの資材は  
 廃プラスチックを再資源化した材料で製作しました。  
 現在、資源循環型社会をめざしてこれらの材料を建築資材などの  
 産業用材や生活用品への応用、開発を進めています。  
 大栄環境株式会社



日本庭園

大栄環境グループ  
入社記念桜  
平成十九年四月吉日



# DINSメガソーラー

【施設概要】	第1メガソーラー (奥側)	第2メガソーラー (手前側)
■工区名	8工区	5工区
■面積	約3万㎡	約4万㎡
■発電出力	約2,000kW	約2,000kW
■パネル枚数	9,030枚	8,232枚
■発電開始	2014年3月	2018年3月



# DINSメガソーラー

撮影日 令和3年(2021年)10月8日

