

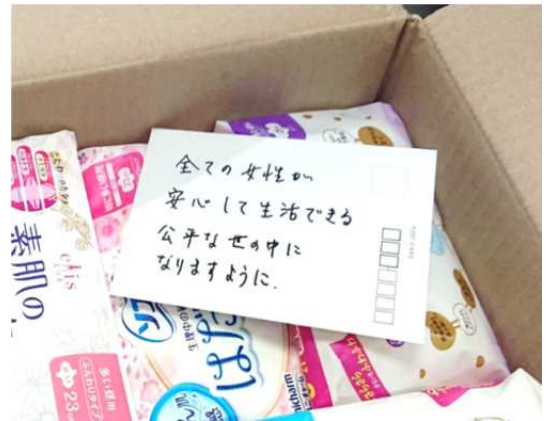


「生理の貧困」にかかる支援のための 生理用品寄附について



経済的な理由などで生理用品を購入できない女性がいるという「生理の貧困」の問題がコロナ下で顕在化しました。「生理の貧困」の問題は、女性の健康や尊厳にかかわる重要な問題であることから、生理用品の入手に困っている多くの女性に支援が行き届くようにするため、まずは、滋賀県立男女共同参画センター“G-NETしが”で生理用品の無料配布を実施したく、県民の皆様には生理用品の寄附のお願いをさせていただきましたところ、多くの皆様から心温まるメッセージとともにご寄附をいただきました。当取組にご理解いただき、温かいご寄附をいただいたことに、心から感謝申し上げます。

今後も生理用品の配布を継続して行っていきます。支援を必要とされている方へお知らせいただくとともに、引き続き当取組にご理解、ご協力くださいますようお願いいたします。



寄附物品に添えられたメッセージ

○寄附の状況(1月25日現在)

ご寄附いただいた方の人数:143名 ご寄附いただいた生理用品の数:1,601パック

※ご寄附いただいた方を下記HPで紹介させていただいています。

<https://www.pref.shiga.lg.jp/g-net/about/322717.html>

○添付メッセージ(一部)

- ・すべての女性が安心して生活できる公平な世の中になりますように。
- ・少しですが、苦しんでいる人がいるなら私は少しでも役に立ちたいので。
- ・気持ち程度ですが支援させていただきます。このような素晴らしい支援が広がりますように。
- ・少しでも必要な方に届き、協力ができれば嬉しいです。

○活用の状況

当センター窓口での配布とともに、女性トイレ、多目的トイレに配置。



問い合わせ先：滋賀県立男女共同参画センター“G-NETしが” TEL：0748-37-3751/FAX：0748-37-5770
URL：<https://www.pref.shiga.lg.jp/g-net/> (受付、募集中のものはHPで詳細をご覧ください。)

「生理の貧困」にかかる支援のための生理用品寄附のお願い

経済的な理由などで生理用品を購入できない女性がいるという「生理の貧困」の問題がコロナ下で顕在化しています。「生理の貧困」の問題は、女性の健康や尊厳にかかわる重要な問題であることから、生理用品の入手に困っている多くの女性に支援が行き届くようにすることが大切であると考えます。そこで、滋賀県立男女共同参画センター“G-NETしが”では、皆様から生理用品の寄附を募り、無料配布を実施したいと考えています。当センターの取組にご理解いただき、ご協力くださいますようお願いいたします。

☆寄附いただく物品
生理用ナプキン

☆寄附の方法

①Amazon ほしいものリストによる寄附

次の URL にアクセスしていただき、滋賀県立男女共同参画センターが作成した Amazon の「ほしいものリスト」の商品をご購入いただければ、当センターに送付されます。

https://www.amazon.jp/hz/wishlist/ls/3420T8K2MTXTP?ref_=wl_share



↑ほしいものリスト

②滋賀県立男女共同参画センターへ生理用ナプキンを郵送または直接お届けいただく

(未開封のパックでお願いします)

〒523-0891

滋賀県近江八幡市鷹飼町80-4

滋賀県立男女共同参画センター“G-NETしが” 宛

※申し訳ございませんが、現金による寄附は受け付けておりません。

☆受付期間

令和3年10月29日(金)～当分の間

☆寄附していただいた生理用品の活用方法

滋賀県立男女共同参画センター“G-NETしが”の女性トイレ、多目的トイレに配置するとともに、希望者に受付等で配布する予定です。

「生理の貧困」にかかる支援のための

生理用品寄付のお願い



経済的な理由などで生理用品を購入できない女性がいるという「生理の貧困」の問題がコロナ下で顕在化しています。「生理の貧困」の問題は、女性の健康や尊厳にかかわる重要な問題であることから、生理用品の入手に困っている多くの女性に支援が行き届くようにすることが大切であると考えます。そこで、滋賀県立男女共同参画センター“G-NETしが”では、皆様から生理用品の寄付を募り、無料配布を実施したいと考えています。当センターの取組にご理解いただき、ご協力くださいますようお願いいたします。

寄付について

☆寄付いただく物品

生理用ナプキン

☆寄付の方法

①Amazonほしいものリストによる寄付

次のURLにアクセスしていただき、滋賀県立男女共同参画センターが作成したAmazonの「ほしいものリスト」の商品をご購入いただければ、当センターに送付されます。

https://www.amazon.jp/hz/wishlist/ls/3420T8K2MTXTP?ref_=wl_share

②滋賀県立男女共同参画センターへ生理用ナプキンを郵送または直接お届けいただく

(未開封のバックでお願いします)

〒523-0891

滋賀県近江八幡市鷹飼町80-4

滋賀県立男女共同参画センター“G-NETしが” 宛

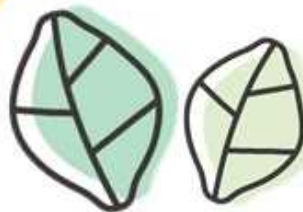
※申し訳ございませんが、現金による寄付は受け付けておりません。

☆受付期間

令和3年8月 日0～当分の間

☆寄付していただいた生理用品の活用方法

滋賀県立男女共同参画センター“G-NETしが”の女性トイレ、多目的トイレに配置するとともに、希望者に受付等で配布する予定です。



↑ほしいものリスト

問い合わせ先

滋賀県立男女共同参画センター “G-NETしが”

TEL:0748-37-3751 FAX:0748-37-5770 URL:<https://www.pref.shiga.lg.jp/g-net/>