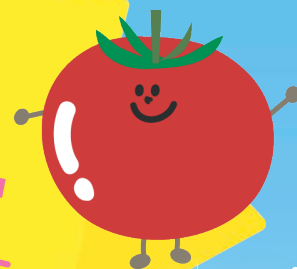




アグリビジネスに挑戦する女性を応援します！

女性のための アグリセミナー



「農業」「食」に興味のある女性を対象
にしたセミナーを開催します！

参加
無料

申込
裏面

定員
30名様
応募多数の場合
抽選

令和3年

日程 9月30日(木)

時間 14:00~16:30

場所 G-NETしが 1階 視聴覚室
(JR近江八幡駅より500m 徒歩約10分)

講師 岩崎 優希 氏 (女性新規就農者・野菜)
藤原 かおり 氏 (野菜ソムリエ)
原田 麻美 氏 (女性新規就農者・野菜)

スケジュール



- 農業分野で活躍する
女性によるセミナー
14:00~15:30
- 講師との意見交換会
15:30~16:30

運営事務局

公益財団法人
滋賀県農林漁業担い手育成基金

TEL: 077-523-5505 FAX: 077-524-0245

URL: <https://www.shiganou.work>

検索



お気軽にご参加ください♪

お子様も安心！一時保育あります（無料：要事前申込）

講師紹介



岩崎 優希 氏 [守山市・新規就農者(野菜)]

経営内容 メロン、少量多品目野菜 10a

メッセージ 大阪から農業をするために守山市に引っ越ししてきました。全く違う職種からの180度転換で皆に驚かれますが、私はとにかく動く、やってみるの精神です。慎重に考えることも時には必要ですが、今という時間は今しかないのでチャレンジすることは大切だと思います。「あなたの人生はリハーサルではない」というある本の言葉を座右の銘にして生きています。いつも本番の人生を楽しく前向きに進んでいくことができればいいですね！



藤原 かおり 氏 [近江八幡市・野菜ソムリエ]

自己紹介 近江八幡市在住 ヴォーリス学園内食堂勤務 日本野菜ソムリエ協会認定料理教室 おうみ野菜Labo 主宰 野菜ソムリエ アスリートフードマイスター 冷凍生活アドバイザー

メッセージ 3人目を出産後、運命の野菜と出会い「野菜ソムリエ」の資格を取得。それを機に医療事務から食に関わる仕事へ転職しました。「食べることは生きること、食べたものが私になる」そんなスローガンで活動しています。



原田 麻美 氏 [日野町・新規就農者(野菜)]

経営内容 露地野菜(スイートコーン・枝豆・キャベツ・ニンジンなど) 40a

メッセージ 大阪で生まれ育ちサラリーマンをしていましたが、滋賀県の農家さんと出会い、農業の話を知りたり体験をさせていただくうちに「自分達もやってみよう!」と思い、夫婦で脱サラ・移住を決意しました。家庭菜園すらまともにした事がなかった私達ですが沢山の方に支えられ、現在奮闘しながらも充実した日々を過ごしています。

申込方法 申込締切：9月21日(火)

下記「申込フォーム」に必要事項をご記入頂き、[FAX] 077-524-0245にてお申し込みいただくか、【参加申込書】の内容を[E-mail] shiganou@sepia.ocn.ne.jpにてお伝えください。(担当：滋賀県農林漁業担い手育成基金・浦川)

【参加申込書】第1回女性のためのアグリセミナー

申込日 令和3年 月 日

| | | | |
|------------|--|--------|-----|
| ふりがな 氏名 | | 住所 | |
| 電話番号 | | E-mail | |
| 参加目的(任意) | | 託児希望 | 有・無 |

開催場所地図



滋賀県立男女共同参画センター (G-NETしが 1階 視聴覚室)
【住所】近江八幡市鷹飼町80-4 【TEL】0748-37-3751
JR近江八幡駅より500m(徒歩約10分) ※ 駐車場 有

【新型コロナウイルス感染防止のための対応】

- ★ 可能な限り間隔を空けて配席します。
- ★ 出入口に消毒液を設置し、セミナー中は換気します。
- ★ 当日、熱や咳症状がある方は参加できません。
- ★ 当日、マスクの着用と受付での検温にご協力をお願いします。

【協力団体からのお知らせ】

G-NETしが(滋賀県立男女共同参画センター)では、女性の主体的な活動を活かし、情報共有し、活動の輪を広げるために集える「G-NETカフェ」を随時開催しています。今回は「G-NETカフェアグリ版」としてもお気軽にご参加ください。

主催：滋賀県(運営事務局：公益財団法人滋賀県農林漁業担い手育成基金)

協力：滋賀県生活研究グループ協議会／しが農業女子100人プロジェクト／湖国女性農業・推進委員協議会／滋賀県立男女共同参画センター