

## II 生物多様性の確保・森林の多面的機能の発揮



(1) 滋賀県の自然公園

| 自然公園名          | 指定年   | 面積<br>(ha) | 県土に占める割合<br>(%) | 備考                |
|----------------|-------|------------|-----------------|-------------------|
| 琵琶湖国定公園        | 昭和25年 | 95,958     | 23.9            | 県土面積<br>401,738ha |
| 鈴鹿国定公園         | 昭和43年 | 17,113     | 4.3             |                   |
| 三上・田上・信楽県立自然公園 | 昭和44年 | 18,177     | 4.5             |                   |
| 朽木・葛川県立自然公園    | 昭和46年 | 14,342     | 3.6             |                   |
| 湖東県立自然公園       | 昭和62年 | 4,367      | 1.1             |                   |
| 計              |       | 149,957    | 37.3            |                   |

ア 国定公園

|   |
|---|
| ア 琵琶湖国定公園   |
| <p>昭和25年(1950年)7月24日に我が国で最初に指定された国定公園で、琵琶湖の湖水景観とその周辺に連なる山々の山岳景観からなり、これらが美しくとけあって、特徴ある景観を構成しています。</p> <p>湖辺には、近江八景、琵琶湖八景に代表される風景地が数多くあり、比叡山、延暦寺、彦根城、安土城等の文化財も数多くあります。また、琵琶湖には、さまざまな動植物が生息しており、琵琶湖にだけ見られる固有種もあり学術上貴重とされています。</p> <p>近江舞子(大津市)および宮ヶ浜(近江八幡市)周辺が集団施設地区に指定されています。</p> |
| イ 鈴鹿国定公園  |
| <p>滋賀、三重の県境を南北に走る鈴鹿山系を中心に指定された自然公園です。</p> <p>この自然公園の特徴は、御池岳、藤原岳、釈迦ヶ岳、御在所山、雨乞岳等1,000m級の山々が構成する山岳景観にあり、カルスト地形や花崗岩の断崖絶壁等が奇観を呈しています。</p> <p>また、この自然公園は、野生の動物、植物相が豊富ですぐれた自然の宝庫です。特にニホンカモシカはその代表です。</p> <p>永源寺近傍(東近江市)が集団施設地区に指定されています。</p>   |

イ 県立自然公園

|   |
|---|
| ア 三上・田上・信楽県立自然公園  |
| <p>田上山地、信楽山地のゆるやかな山並みと、三上山や鏡山を核として指定された自然公園です。</p> <p>ほとんど花崗岩で風化が進んでいますが、アカマツを中心とする植生と一体となって美しい景観を構成しています。</p> <p>また、この自然公園は紫香楽宮跡をはじめ、御上神社、太神山不動寺、常楽寺、長寿寺等の文化財に恵まれています。</p> <p>希望ヶ丘(野洲市、湖南市、竜王町)が集団施設地区に指定されています。</p>   |
| イ 朽木・葛川県立自然公園   |
| <p>安曇川源流の溪谷と後背地の山々が構成する景勝地で、丹波山地の東端部と、それに続く比良山地の西側斜面からなっています。この二つの山地の間にある花折断層によって形づくられたV字型の谷間を安曇川が流れており、近江耶馬溪とも呼ばれる溪谷美を見せています。</p> <p>一帯はほとんど山林で、一部に残る天然林を中心に野生動物の良好な生息環境となっており、ツキノワグマ、ニホンザル、イノシシ等の生息密度が高いところです。</p> <p>朽木生杉(高島市)には、ブナの天然林があり、奈良や京都と近く、優れた文化財も多くあります。</p> |
| ウ 湖東県立自然公園  |
| <p>琵琶湖の東岸に広がる湖東平野と鈴鹿山脈に挟まれた山地を中心に指定された自然公園です。</p> <p>区域内にはコナラ、ケヤキ、ミズナラ等の落葉広葉樹林、アカマツ、スギ、ヒノキ等の針葉樹林が見られます。</p> <p>また、湖東三山に代表される優れた文化財や秋の紅葉等の美しい自然景観が見られるほか、湖東流紋岩、花崗斑岩、古琵琶湖層群等の特異な地形地質が分布しています。加えて各河川の溪流は、今なお美しい姿をとどめているところが多く、哺乳類、鳥類、昆虫類等が多く生息しています。</p>                     |

(2) 緑地環境保全地域一覧

| 番号 | 名 称                                | 区 域                      | 面 積    | 指定年月日      |
|----|------------------------------------|--------------------------|--------|------------|
| 1  | ひょうす 兵主神社クスノキ社 <small>そ</small> 叢林 | 野洲市五条の一部                 | 3.0ha  | 昭和58年3月31日 |
| 2  | 三島池および周辺県有地<br>(鳥類生息地)             | 米原市池下の一部                 | 11.4ha | 〃          |
| 3  | おいそ 老蘇の森                           | 近江八幡市安土町東老蘇の一部           | 4.95ha | 平成元年8月30日  |
| 4  | おしたて 押立神社の社 <small>そ</small> 叢林    | 東近江市北菩提寺町および東近江市南菩提寺町の一部 | 3.90ha | 〃          |
| 5  | にう 丹生神社の社 <small>そ</small> 叢林      | 長浜市余呉町上丹生の一部             | 1.78ha | 〃          |
| 6  | 今津のザゼンソウ群落                         | 高島市今津町弘川の一部              | 0.55ha | 〃          |

(3) 2020年版滋賀県で大切にすべき野生生物選定種の総括表

| カテゴリー      |        | 絶滅危惧種 | 絶滅危惧増大種 | 希少種 | 要注目種 | 分布上重要種 | その他重要種 | 絶滅種 | 合計    |
|------------|--------|-------|---------|-----|------|--------|--------|-----|-------|
| 植 物        | 2020年版 | 106   | 71      | 183 | 87   | 108    | 96     | 1   | 652   |
|            | 2015年版 | 93    | 55      | 125 | 109  | 188    | 69     | 1   | 640   |
|            | 2010年版 | 87    | 54      | 145 | 83   | 155    | 70     | 1   | 595   |
|            | 2005年版 | 101   | 58      | 149 | 93   | 118    | 89     | 1   | 609   |
| コケ植物       | 2020年版 | 5     | 2       | 7   | 12   | 5      | 2      | 0   | 33    |
|            | 2015年版 | 5     | 1       | 6   | 13   | 3      | 3      | 0   | 31    |
|            | 2010年版 | 4     | 6       | 8   | 3    | 6      | 1      | 0   | 28    |
| 地衣類        | 2020年版 | 2     | 8       | 7   | 4    | 0      | 2      | 0   | 23    |
|            | 2015年版 | 2     | 8       | 7   | 2    | 0      | 2      | 0   | 21    |
|            | 2010年版 | 2     | 8       | 7   | 0    | 0      | 2      | 0   | 19    |
| 哺乳類        | 2020年版 | 14    | 1       | 5   | 6    | 0      | 1      | 2   | 29    |
|            | 2015年版 | 14    | 1       | 5   | 6    | 0      | 1      | 2   | 29    |
|            | 2010年版 | 13    | 2       | 5   | 6    | 0      | 1      | 2   | 29    |
|            | 2005年版 | 9     | 1       | 5   | 6    | 0      | 1      | 2   | 24    |
| 鳥 類        | 2020年版 | 9     | 15      | 109 | 3    | 0      | 2      | 0   | 138   |
|            | 2015年版 | 9     | 14      | 107 | 2    | 0      | 2      | 0   | 134   |
|            | 2010年版 | 9     | 12      | 112 | 0    | 0      | 2      | 0   | 135   |
|            | 2005年版 | 6     | 17      | 121 | 3    | 0      | 3      | 0   | 150   |
| 爬虫類        | 2020年版 | 0     | 0       | 1   | 9    | 0      | 0      | 0   | 10    |
|            | 2015年版 | 0     | 1       | 0   | 10   | 0      | 0      | 0   | 11    |
|            | 2010年版 | 0     | 1       | 0   | 8    | 0      | 0      | 0   | 9     |
|            | 2005年版 | 0     | 1       | 0   | 8    | 0      | 0      | 0   | 9     |
| 両生類        | 2020年版 | 1     | 1       | 9   | 9    | 0      | 0      | 0   | 20    |
|            | 2015年版 | 1     | 1       | 10  | 8    | 0      | 0      | 0   | 20    |
|            | 2010年版 | 1     | 1       | 10  | 8    | 0      | 0      | 0   | 20    |
|            | 2005年版 | 1     | 1       | 10  | 8    | 0      | 0      | 0   | 20    |
| 昆虫類        | 2020年版 | 24    | 33      | 85  | 135  | 51     | 13     | 12  | 353   |
|            | 2015年版 | 23    | 29      | 65  | 136  | 50     | 11     | 10  | 324   |
|            | 2010年版 | 24    | 28      | 43  | 99   | 47     | 6      | 3   | 250   |
|            | 2005年版 | 13    | 30      | 52  | 87   | 37     | 9      | 2   | 230   |
| その他陸生無脊椎動物 | 2020年版 | 0     | 5       | 37  | 13   | 17     | 0      | 0   | 72    |
|            | 2015年版 | 0     | 5       | 12  | 19   | 9      | 0      | 0   | 45    |
|            | 2010年版 | 0     | 1       | 1   | 4    | 3      | 0      | 0   | 9     |
| クモ類        | 2010年版 | 0     | 4       | 11  | 0    | 0      | 0      | 0   | 15    |
|            | 2005年版 | 0     | 5       | 4   | 0    | 0      | 0      | 0   | 9     |
| 魚 類        | 2020年版 | 11    | 14      | 14  | 13   | 5      | 1      | 2   | 60    |
|            | 2015年版 | 11    | 12      | 15  | 13   | 5      | 1      | 2   | 59    |
|            | 2010年版 | 11    | 11      | 14  | 12   | 5      | 1      | 2   | 56    |
|            | 2005年版 | 9     | 12      | 12  | 13   | 5      | 1      | 2   | 54    |
| 淡水産貝類      | 2020年版 | 9     | 9       | 9   | 11   | 11     | 0      | 0   | 49    |
|            | 2015年版 | 8     | 9       | 10  | 11   | 11     | 0      | 0   | 49    |
|            | 2010年版 | 7     | 10      | 10  | 10   | 11     | 0      | 0   | 48    |
|            | 2005年版 | 6     | 10      | 12  | 9    | 11     | 0      | 0   | 48    |
| 陸産貝類       | 2020年版 | 6     | 13      | 26  | 12   | 3      | 0      | 0   | 60    |
|            | 2015年版 | 6     | 9       | 25  | 11   | 9      | 0      | 0   | 60    |
|            | 2010年版 | 6     | 8       | 25  | 11   | 9      | 0      | 0   | 59    |
|            | 2005年版 | 2     | 7       | 15  | 12   | 13     | 0      | 0   | 49    |
| その他水生無脊椎動物 | 2020年版 | 4     | 1       | 10  | 1    | 0      | 0      | 0   | 16    |
|            | 2015年版 | 4     | 1       | 10  | 1    | 0      | 0      | 0   | 16    |
|            | 2010年版 | 4     | 1       | 10  | 1    | 0      | 0      | 0   | 16    |
|            | 2005年版 | 4     | 1       | 10  | 2    | 0      | 0      | 0   | 17    |
| 計          | 2020年版 | 191   | 173     | 502 | 315  | 200    | 117    | 17  | 1,515 |
|            | 2015年版 | 176   | 146     | 397 | 341  | 275    | 89     | 15  | 1,439 |
|            | 2010年版 | 168   | 147     | 401 | 245  | 236    | 83     | 8   | 1,288 |
|            | 2005年版 | 151   | 143     | 390 | 241  | 184    | 103    | 7   | 1,219 |

(4) 指定希少野生動植物種、指定外来種、指定野生鳥獣種および生息・生育地保護区  
 ア 指定希少野生動植物種(35種、令和2年7月1日施行)

| 大分類群名   |          | 目名      | 科名       | 種名        |          |
|---------|----------|---------|----------|-----------|----------|
| 動物      | ほ乳類      | コウモリ目   | ヒナコウモリ科  | テングコウモリ   |          |
|         |          |         |          | ヒナコウモリ    |          |
|         | 鳥類       | コウノトリ目  | サギ科      | サンカノゴイ    |          |
|         |          |         |          | ヨシゴイ      |          |
|         |          | フクロウ目   | フクロウ科    | オオコノハズク   |          |
|         |          |         |          | コノハズク     |          |
|         |          |         |          | コミミズク     |          |
|         |          | ブッポウソウ目 | ブッポウソウ科  | ブッポウソウ    |          |
|         | カワセミ科    |         |          | ヤマセミ      |          |
|         | 両生類      | カエル目    | アカガエル科   | ナゴヤダルマガエル |          |
|         | 魚類       | コイ目     | コイ科      | アブラヒガイ    |          |
|         |          |         |          | イチモンジタナゴ  |          |
| 昆虫類     | コウチュウ目   | ハンミョウ科  | カワラハンミョウ |           |          |
|         |          |         | カヤツリグサ科  | サギスゲ      |          |
| 植物      |          |         |          | キク科       | カツラカワアザミ |
|         |          |         |          | キンポウゲ科    | オキナグサ    |
|         |          |         |          |           | ユキワリイチゲ  |
|         |          |         |          |           | カザグルマ    |
|         |          |         |          |           | リュウキンカ   |
|         |          |         |          | サクラソウ科    | イワザクラ    |
|         |          |         |          | ヒカゲノカズラ科  | イヌヤチスギラン |
|         |          |         |          |           | ヒモヅル     |
|         |          |         |          | マツバラン科    | マツバラン科   |
|         |          |         |          | ユリ科       | ミノコバイモ   |
|         |          |         |          | ラン科       | ウチョウラン   |
|         |          |         |          |           | クマガイソウ   |
|         |          |         |          |           | サルメンエビエ  |
|         |          |         |          |           | サワラン     |
|         |          |         |          |           | セッコク     |
|         |          |         |          |           | ヒナラン     |
|         |          |         |          |           | ミズチドリ    |
|         |          |         |          | ヤマラン      |          |
| ウメノキゴケ科 | ドロガワサルガオ |         |          |           |          |
| マメ科     | ハマエンドウ   |         |          |           |          |

イ 指定外来種(19種類、令和2年7月1日施行)

| 大分類群名 |     | 目名        | 科名                | 種名                           |
|-------|-----|-----------|-------------------|------------------------------|
| 動物    | ほ乳類 | ネコ目       | ジャコウネコ科           | ハクビシン                        |
|       | は虫類 | カメ目       | カミツキガメ科           | ワニガメ                         |
|       | 魚類  | カラシン目     | カラシン科             | ピラニア類                        |
|       |     | コイ目       | コイ科               | タイリクバラタナゴ                    |
|       |     | サケ目       | サケ科               | カワマス<br>ブラウントラウト             |
|       |     | スズキ目      | スズキ科              | オヤニラミ                        |
|       | 貝類  | ニナ目       | ミズツボ科             | コモチカワツボ                      |
|       |     |           | リンゴガイ科            | スクミリンゴガイ                     |
|       |     | 柄眼目       | マイマイ科             | ヒメリンゴマイマイ                    |
|       |     |           | コウラナメクジ科          | マダラコウラナメクジ                   |
|       | 甲殻類 | オカチョウジガイ科 | オオクビキレガイ          |                              |
|       |     | ミジンコ目     | ミジンコ科             | オオミジンコ                       |
|       |     | 十脚目       | ヌマエビ科             | カワリヌマエビ属(ミナミヌマエビの滋賀県個体群を除く。) |
| 植物    | 端脚目 | マミズヨコエビ科  | フロリダマミズヨコエビ       |                              |
|       |     | アオイ科      | イチビ               |                              |
|       |     | ナス科       | ワルナスビ             |                              |
|       |     | キク科       | トゲシャ<br>メリケントキンソウ |                              |

ウ 指定野生鳥獣種(5種、平成18年9月1日施行)

| 大分類群名 |     | 目名    | 科名     | 種名     |
|-------|-----|-------|--------|--------|
| 動物    | ほ乳類 | サル目   | オナガザル科 | ニホンザル  |
|       |     | ネコ目   | クマ科    | ツキノワグマ |
|       |     | ウシ目   | イノシシ科  | イノシシ   |
|       |     |       | シカ科    | ニホンジカ  |
|       | 鳥類  | ペリカン目 | ウ科     | カワウ    |

エ 生息・生育地保護区(12箇所)

| 保護区名 |                             | 所在地                            | 面積<br>[Ha] | 施行日      | 保護対象種  |
|------|-----------------------------|--------------------------------|------------|----------|--|
| ①    | 地蔵川ハリヨ生息地保護区                | 米原市<br>醒井地区<br>地蔵川の河川<br>区域の全部 | 0.4        | H20.4.1  | ハリヨ  |
| ②    | 山門湿原ミツガシワ等生育地保護区            | 長浜市<br>西浅井町<br>山門の一部           | 35.3       | H20.4.1  | アギナシ、セイタカハリイ、ミカヅキグサ、クサレダマ、ヒツジグサ、ヒメタヌキモ、ヤチスギラン、ヒメミクリ、ミツガシワ、サギソウ、トキソウ                                    |
| ③    | 油日サギスゲ等生息・生育地保護区            | 甲賀市<br>甲賀町油日の一部                | 8.1        | H21.3.1  | ヒナザサ、アギナシ、ケシンジユガヤ、サギスゲ、シズイ、ヒツジグサ、ハマハナヤスリ、ヤチスギラン、ヒナノカンザシ、ウメバチソウ、サギソウ、トキソウ、ヤマトキソウ、ナゴヤダルマガエル              |
| ④    | 布施溜・新溜水生植物生育地保護区            | 東近江市<br>布施町の一部                 | 15.1       | H22.3.31 | ガガブタ、ノタヌキモ、オオトリゲモ、スズメノコビエ、ウキシバ、カイツブリ、モツゴ   |
| ⑤    | 瀧樹神社ユキワリイチゲ植物生育地保護区         | 甲賀市<br>土山町前野の一部                | 0.2        | H22.3.31 | ユキワリイチゲ  |
| ⑥    | 佐目風穴コウモリ類および石灰岩性植物生息・生育地保護区 | 多賀町<br>佐目の一部                   | 3.7        | H23.3.31 | コキクガシラコウモリ、キクガシラコウモリ、モモジロコウモリ、ユビナガコウモリ、テングコウモリ、ホラアナゴマオカチグサガイ、コバノチョウセンエノキ、ミスミソウ、ヤマシヤクヤク、キンラン、セイタカスズムシソウ |
| ⑦    | 甲津畑町セツブンソウ生育地保護区            | 東近江市<br>甲津畑町の一部                | 0.12       | H23.3.31 | セツブンソウ   |
| ⑧    | 醒井養鱒場サルオガセ類生育地保護区           | 米原市<br>上丹生醒ヶ井<br>養鱒場内の一部       | 0.9        | H24.3.31 | アカサルガオセ、ドロガワサルオガセ、コフクレサルオガセ、トゲサルオガセ、トゲワタサルオガセ、ウスベニヒゲゴケ、アカヒゲゴケ、ウツロヒゲゴケ                                  |
| ⑨    | 佐波江浜湖岸動植物生息・生育地保護区          | 近江八幡市<br>佐波江浜                  | 5.1        | H25.3.31 | ハマゴウ、タチスズシロソウ  |
| ⑩    | 新海浜ハマゴウ・ハマエンドウ群落生育地保護区      | 彦根市<br>新海浜                     | 1.6        | H26.3.31 | ハマゴウ、ハマエンドウ  |
| ⑪    | 和邇今宿ハマエンドウ生育地保護             | 滋賀県大津市<br>和邇今宿の一部              | 0.02       | R3.3.30  | ハマエンドウ   |
| ⑫    | 近江舞子ハマエンドウ生育地保護区            | 滋賀県大津市<br>南小松の一部               | 0.03       | R3.3.30  | ハマエンドウ   |



(5) 有害鳥獣捕獲数 (個体数)

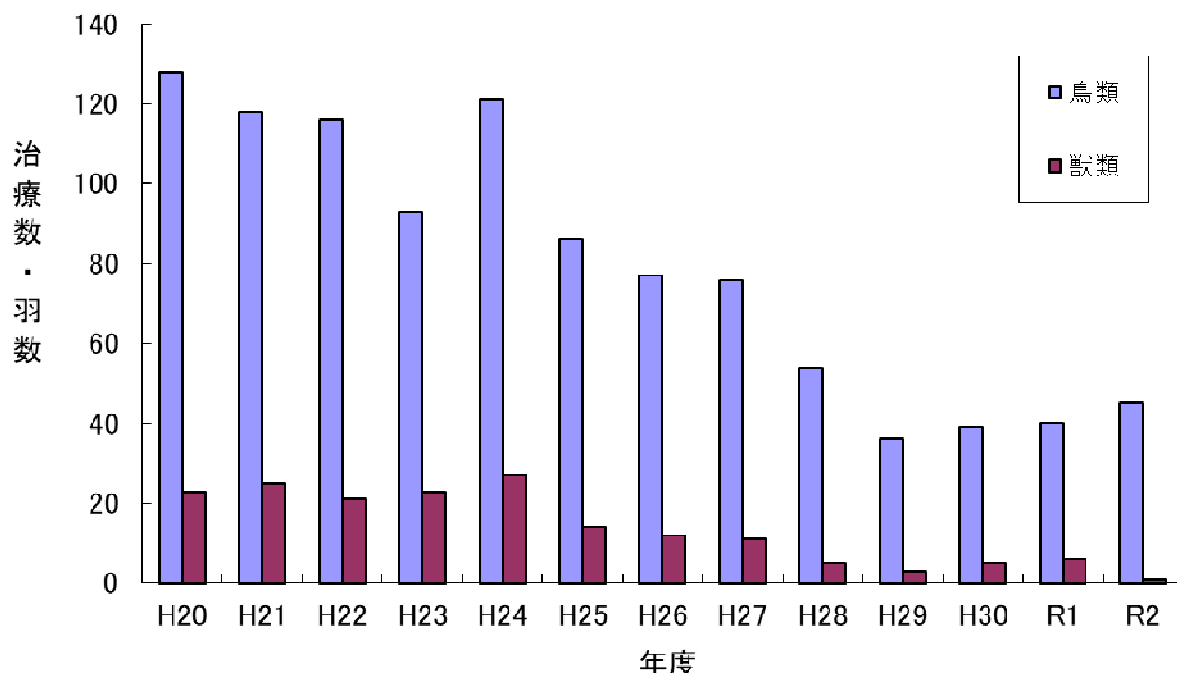
(単位:羽、頭)

| 年度 | H17    | H18    | H19    | H20   | H21    | H22    | H23    | H24    | H25    | H26    | H27    | H28    | H29    | H30    | R1     | R2     |
|----|--------|--------|--------|-------|--------|--------|--------|--------|--------|--------|--------|--------|--------|--------|--------|--------|
| 鳥類 | 15,800 | 21,163 | 15,669 | 4,826 | 20,798 | 27,888 | 17,328 | 15,139 | 13,803 | 12,672 | 10,506 | 9,602  | 5,142  | 4,944  | 4,567  | 7,579  |
| 獣類 | 1,349  | 2,766  | 3,087  | 3,701 | 3,867  | 8,300  | 7,656  | 9,082  | 13,173 | 17,556 | 15,064 | 18,003 | 16,168 | 16,186 | 19,264 | 20,385 |
| 計  | 17,149 | 23,929 | 18,756 | 8,527 | 24,665 | 36,188 | 24,984 | 24,221 | 26,976 | 30,228 | 25,570 | 27,605 | 21,310 | 21,130 | 23,831 | 27,964 |

(6) 鳥獣保護区等

鳥 獣 保 護 区 : 狩猟を禁止し、営巣・給水・給餌等の施設を設け、鳥獣の保護繁殖を図る地域として指定  
 特 別 保 護 地 区 : 土地形状変更等を規制・制限するなど、特に重要な地域として指定  
 休 獵 区 : 狩猟対象鳥獣の生息数の自然回復を図るため、3年間狩猟を禁止する地域として指定  
 特定猟具使用禁止区域 : 銃器等特定の猟具の使用による人身被害を防止するため指定  
 鉛散弾規制地域 : 鉛散弾による水鳥の中毒事故を防止するため指定

(7) 野生動物ドクターによる傷病鳥獣保護状況



(8) 鳥獣保護区等指定箇所（令和3年度）

| 区分                         | 名称           | 面積 (ha) | 備考  |
|----------------------------|--------------|---------|-----|
| 鳥獣保護区                      | 浅井           | 1,682   | 更新  |
|                            | 新旭町          | 105     | 更新  |
|                            | 琵琶湖          | 72,266  | 更新  |
|                            | 綿向山          | 355     | 更新  |
|                            | 鎌掛           | 231     | 更新  |
| 特定猟具使用禁止区域<br>(銃器を対象としたもの) | 長浜市国友町       | 18      | 再指定 |
|                            | 高島市勝野        | 25      | 再指定 |
|                            | 彦根市松原        | 165     | 再指定 |
|                            | 大津瀬田南部       | 203     | 再指定 |
|                            | 鎌掛・正法寺山      | 23      | 再指定 |
|                            | 大津市北比良       | 30      | 再指定 |
|                            | 甲賀高野         | 139     | 再指定 |
|                            | 宇曾川          | 190     | 再指定 |
|                            | 日野町北山        | 1,208   | 再指定 |
|                            | 彦根市甘呂・日夏     | 94      | 指定  |
|                            | 鑄物師          | 9       | 指定  |
|                            | ダイフク・湖南サンライズ | 592     | 指定  |
|                            | 中之郷          | 191     | 指定  |
| 猟区                         | 日野町          | 1,003   | 更新  |

## (9) ガンカモ類等鳥類生息調査結果 (令和2年度)

| 種名        | 調査年     |         |         |         |         |         |         |         |         |         |
|-----------|---------|---------|---------|---------|---------|---------|---------|---------|---------|---------|
|           | 2011    | 2012    | 2013    | 2014    | 2015    | 2016    | 2017    | 2018    | 2019    | 2020    |
| サカツラガン    |         |         |         | 1       |         |         |         |         |         |         |
| ヒシクイ      | 345     | 317     | 205     | 291     | 258     | 209     | 281     | 152     | 225     | 229     |
| ハイイロガン    |         |         |         |         |         |         |         |         |         |         |
| マガン       | 28      | 10      | 21      | 8       | 11      | 9       | 43      | 7       | 1       | 2       |
| ハクガン      |         |         |         |         |         |         |         |         |         |         |
| コクガン      |         |         |         |         |         |         |         |         |         |         |
| コハクチョウ    | 415     | 575     | 589     | 333     | 461     | 273     | 474     | 491     | 404     | 620     |
| オオハクチョウ   |         | 5       | 9       |         | 8       | 16      | 13      | 7       | 3       | 4       |
| ツクシガモ     |         |         |         |         | 1       |         |         | 1       |         |         |
| オシドリ      | 470     | 247     | 264     | 305     | 163     | 168     | 100     | 160     | 52      | 266     |
| オカヨシガモ    | 6,933   | 5,269   | 3,916   | 4,298   | 5,130   | 7,949   | 3,201   | 2,006   | 2,300   | 2,514   |
| ヨシガモ      | 3,389   | 3,616   | 3,361   | 3,127   | 3,482   | 3,903   | 1,675   | 1,586   | 2,027   | 1,722   |
| ヒドリガモ     | 19,107  | 19,290  | 18,946  | 13,734  | 15,847  | 16,173  | 17,587  | 9,815   | 10,829  | 14,379  |
| アメリカヒドリ   | 7       | 5       | 12      | 8       | 6       | 7       | 10      | 5       | 14      | 14      |
| マガモ       | 12,845  | 12,270  | 12,663  | 11,863  | 15,403  | 15,707  | 12,223  | 13,442  | 16,397  | 14,149  |
| カルガモ      | 5,931   | 6,187   | 6,580   | 6,721   | 8,184   | 7,137   | 6,003   | 7,309   | 8,467   | 7,146   |
| ハシビロガモ    | 1,149   | 1,226   | 731     | 812     | 789     | 871     | 791     | 602     | 894     | 830     |
| オナガガモ     | 2,344   | 2,446   | 1,777   | 2,266   | 1,707   | 1,758   | 1,869   | 1,797   | 2,591   | 2,388   |
| トモエガモ     | 429     | 79      | 26      | 384     | 249     | 42      | 107     | 61      | 335     | 197     |
| コガモ       | 8,452   | 8,334   | 9,564   | 8,904   | 10,467  | 8,308   | 8,868   | 12,199  | 13,714  | 9,668   |
| アカハシハジロ   |         |         | 2       |         | 2       | 1       |         | 1       |         | 1       |
| ホシハジロ     | 13,923  | 7,161   | 4,899   | 12,616  | 8,874   | 11,256  | 3,634   | 3,656   | 2,265   | 7,125   |
| アカハジロ     |         |         | 1       |         |         |         |         |         |         |         |
| メジロガモ     | 1       |         |         |         |         | 1       |         |         |         | 1       |
| クビワキンクロ   |         |         |         |         |         |         |         |         |         |         |
| キンクロハジロ   | 23,879  | 21,054  | 17,384  | 18,600  | 15,710  | 17,413  | 15,605  | 14,696  | 13,430  | 20,679  |
| スズガモ      | 1,506   | 602     | 1,039   | 1,478   | 1,125   | 815     | 1,425   | 907     | 1,166   | 2,500   |
| シノリガモ     | 2       |         |         |         |         | 2       |         |         |         |         |
| ビロードキンクロ  |         |         |         |         | 1       | 1       |         |         |         |         |
| コオリガモ     |         |         |         |         |         |         |         |         |         |         |
| ホオジロガモ    | 361     | 208     | 261     | 249     | 225     | 250     | 362     | 233     | 229     | 283     |
| ミコアイサ     | 1,198   | 2,991   | 2,591   | 941     | 1,602   | 1,361   | 1,634   | 635     | 739     | 740     |
| カワアイサ     | 476     | 485     | 529     | 551     | 482     | 651     | 541     | 676     | 452     | 521     |
| ウミアイサ     | 107     | 68      | 166     | 119     | 51      | 96      | 152     | 130     | 98      | 149     |
| カモ科 同定不明種 | 13,061  | 22,997  | 15,534  | 11,741  | 9,691   | 8,262   | 10,374  | 5,306   | 4,579   | 7,637   |
| カモ科 計     | 116,358 | 115,442 | 101,070 | 99,350  | 99,929  | 102,639 | 86,972  | 75,880  | 81,211  | 93,764  |
| アヒル       | 15      | 36      | 15      | 26      | 11      | 3       | 18      | 22      | 21      | 4       |
| ガチョウ      | 4       | 24      |         | 3       | 9       | 10      | 9       | 9       | 7       | 9       |
| カイツブリ     | 805     | 583     | 819     | 592     | 517     | 584     | 488     | 462     | 494     | 445     |
| アカエリカイツブリ | 1       | 1       | 3       |         | 1       |         |         | 1       |         | 2       |
| カムリカイツブリ  | 2,572   | 2,757   | 3,557   | 2,898   | 2,839   | 2,948   | 3,757   | 3,766   | 2,157   | 3,757   |
| ミミカイツブリ   |         |         | 4       | 17      | 2       | 8       | 7       | 2       | 1       | 1       |
| ハジロカイツブリ  | 1,261   | 299     | 3,107   | 3,690   | 2,763   | 3,317   | 2,558   | 1,684   | 3,144   | 5,162   |
| カイツブリ科 計  | 4,639   | 3,640   | 7,490   | 7,197   | 6,122   | 6,857   | 6,810   | 5,915   | 5,796   | 9,367   |
| アビ        |         |         |         |         |         |         |         |         |         | 1       |
| オオハム      | 29      | 15      | 18      | 38      | 13      | 13      | 19      | 15      | 11      | 18      |
| シロエリオオハム  | 1       |         |         |         |         |         |         |         |         | 7       |
| カワウ       | 1,319   | 1,310   | 1,780   | 1,710   | 2,120   | 1,987   | 1,787   | 2,190   | 2,076   | 2,381   |
| ウミウ       | 1       |         |         |         |         |         |         |         |         |         |
| バン        | 117     | 96      | 95      | 63      | 109     | 85      | 77      | 30      | 48      | 28      |
| オオバン      | 36,660  | 48,419  | 55,034  | 51,210  | 60,271  | 84,869  | 36,455  | 24,545  | 18,752  | 29,437  |
| ミツユビカモメ   |         |         |         |         |         |         |         |         |         |         |
| ユリカモメ     | 1,175   | 975     | 1,345   | 1,395   | 936     | 1,461   | 1,313   | 1,121   | 806     | 587     |
| ズグロカモメ    |         | 1       |         |         | 2       | 1       |         |         |         | 5       |
| ウミネコ      | 1       |         | 3       | 3       | 3       | 2       | 7       | 11      |         | 2       |
| カモメ       | 267     | 303     | 354     | 342     | 290     | 420     | 237     | 298     | 146     | 216     |
| セグロカモメ    | 3       | 4       | 35      | 10      | 24      | 29      | 30      | 32      | 38      | 18      |
| オオセグロカモメ  |         |         | 13      | 7       | 3       | 13      | 2       | 3       | 1       | 2       |
| クロハラアジサシ  |         |         | 15      | 5       |         |         | 11      | 2       |         |         |
| カモメ科 計    | 1,446   | 1,283   | 1,765   | 1,762   | 1,258   | 1,926   | 1,600   | 1,467   | 991     | 931     |
| 総計        | 160,589 | 170,265 | 167,267 | 161,359 | 169,842 | 198,389 | 133,747 | 110,073 | 108,913 | 135,947 |

