

2. 人口動態

(1)人口動態総覧（実数・率・市町別）

（令和元年）

区 分	出 生		死 亡		乳児死亡		新生児死亡		死 産			周産期死亡			婚 姻		離 婚		合計 出生特 殊率						
	数	率	数	率	数	率	数	率	総 数		自然死産		人工死産		総 数		妊 娠 満 22週以後 の 死 産			早 期 新生児 死亡					
									数	率	数	率	数	率	数	率	数	率		数	率	数	率	数	率
全 国	865,239	7.0	1,381,093	11.2	1,654	1.9	755	0.9	19,454	22.0	8,997	10.2	10,457	11.8	2,955	3.4	2,377	2.7	578	0.7	599,007	4.8	208,496	1.7	1.36
滋 賀 県	10,627	7.7	13,221	9.5	20	1.9	13	1.2	183	16.9	102	9.4	81	7.5	46	4.3	33	3.1	13	1.2	6,439	4.6	2,095	1.5	1.47
管 内	1,594	7.0	2,297	10.1	4	2.5	2	1.3	30	18.5	18	11.2	12	7.5	9	5.6	7	4.4	2	1.3	1,013	4.4	324	1.4	1.54
6 近江八幡市	573	7.0	772	9.5	-	-	-	-	10	17.2	8	13.8	2	3.5	3	5.2	3	5.2	-	-	362	4.5	102	1.3	1.57
東近江市	830	7.3	1,137	10.0	2	2.4	1	1.2	16	18.9	8	9.5	8	9.5	4	4.8	3	3.6	1	1.2	526	4.6	180	1.6	1.53
日 野 町	135	6.4	250	11.8	-	-	-	-	4	28.8	2	14.6	2	14.6	1	7.4	1	7.4	-	-	84	4.0	26	1.2	1.58
竜 王 町	56	4.7	138	11.5	2	2.4	1	1.2	-	-	-	-	-	-	1	17.9	-	-	1	17.9	41	3.4	16	1.3	1.46

[令和元年10月1日現在の推計人口を使用]

※ (出生・死亡・婚姻・離婚)率 = 件数 / 人口 × 1,000

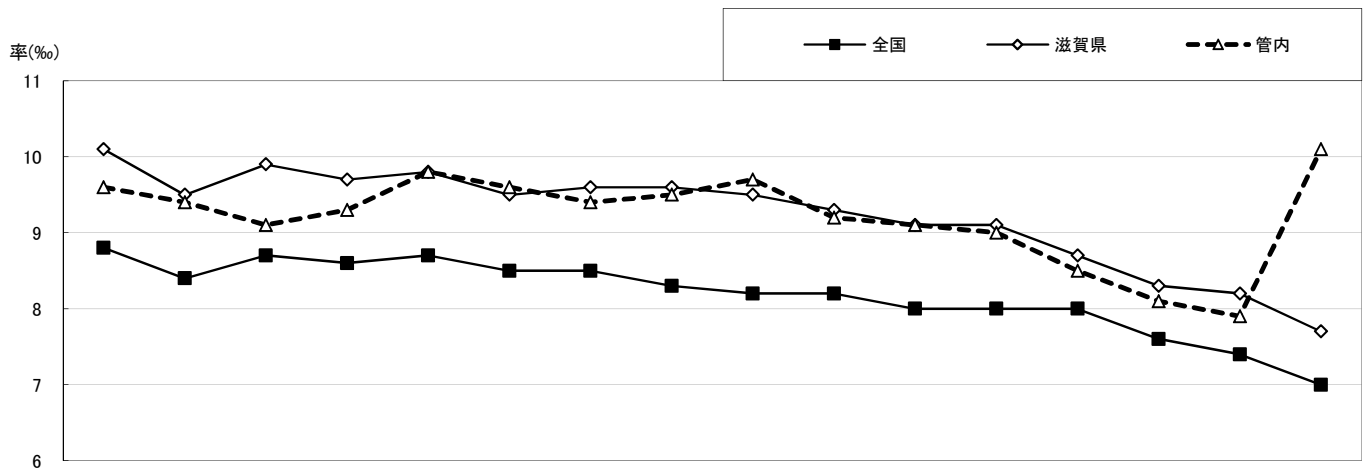
※ 死産率 = 死産(自然+人工)数 / (出生数+死産数) × 1,000

※ 乳児死亡・新生児死亡・早期新生児死亡率 = 件数 / 出生数 × 1,000

※ 周産期死亡率 = $\frac{(\text{妊娠満22週以降の死産数} + \text{早期新生児死亡数}) \times 1,000}{\text{出生数} + \text{妊娠満22週以降の死産数}}$

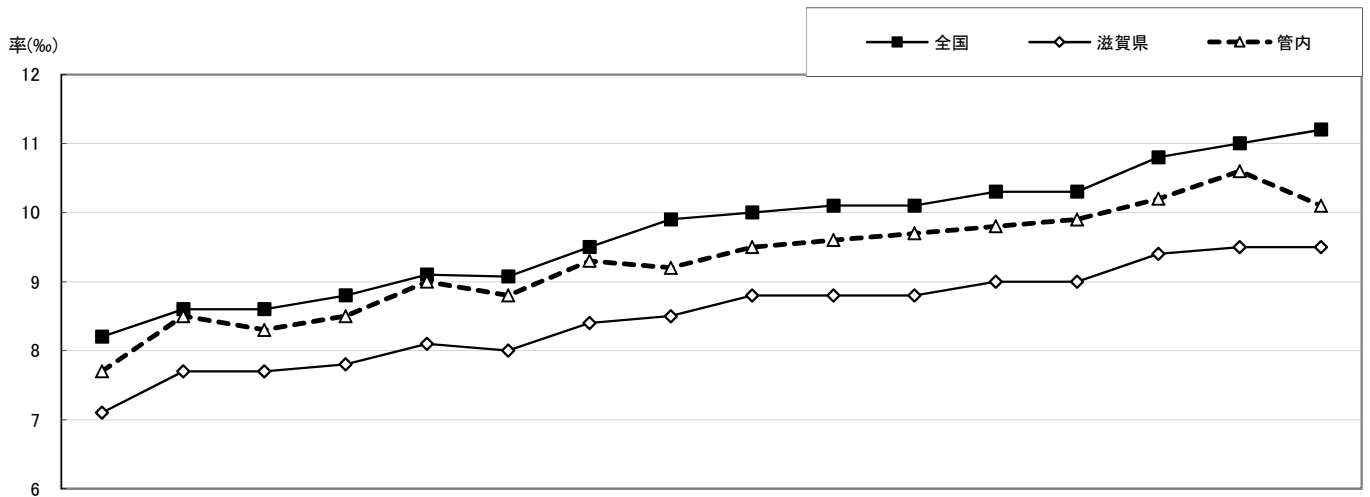
(2) 人口動態の年次推移

ア 出生率の年次推移



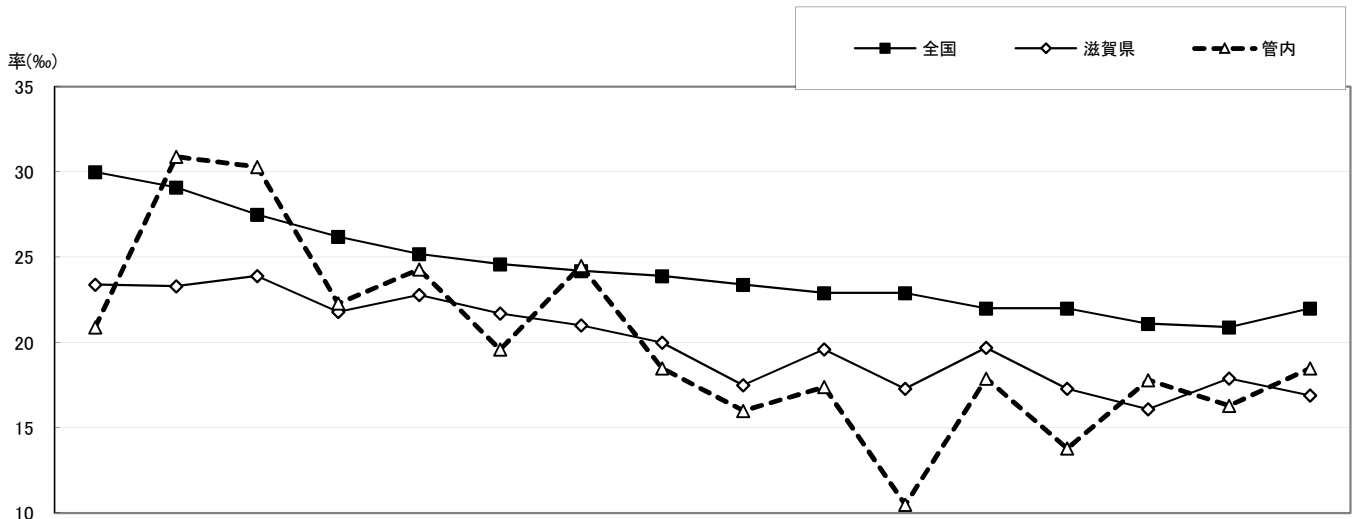
年	16	17	18	19	20	21	22	23	24	25	26	27	28	29	30	元
全国	8.8	8.4	8.7	8.6	8.7	8.5	8.5	8.3	8.2	8.2	8.0	8.0	8.0	7.6	7.4	7.0
滋賀県	10.1	9.5	9.9	9.7	9.8	9.5	9.6	9.6	9.5	9.3	9.1	9.1	8.7	8.3	8.2	7.7
管内	9.6	9.4	9.1	9.3	9.8	9.6	9.4	9.5	9.7	9.2	9.1	9.0	8.5	8.1	7.9	10.1

イ 死亡率の年次推移



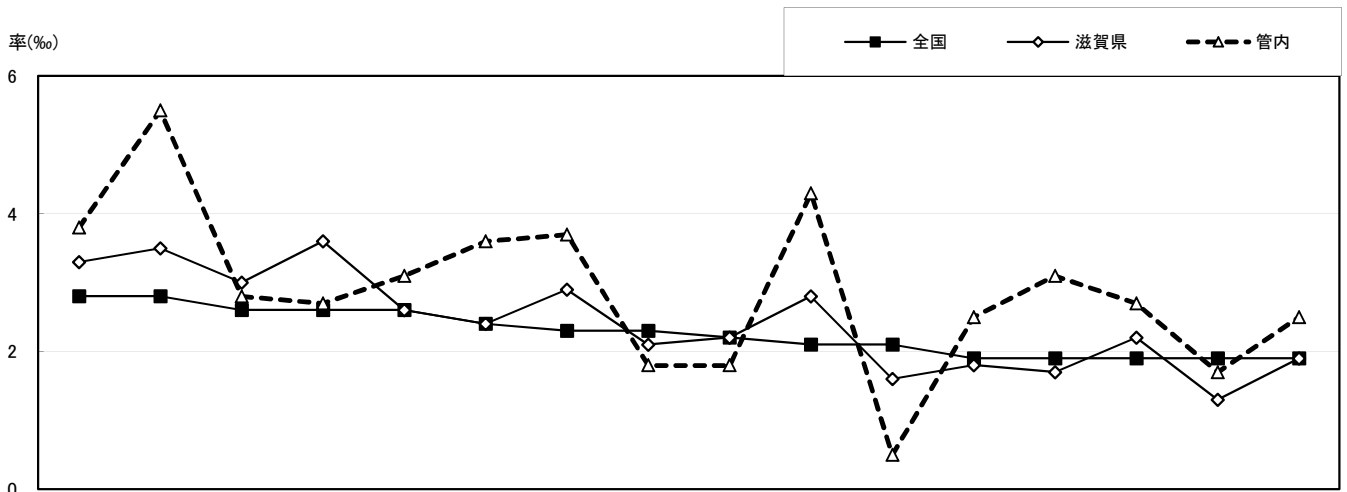
年	16	17	18	19	20	21	22	23	24	25	26	27	28	29	30	元
全国	8.2	8.6	8.6	8.8	9.1	9.1	9.5	9.9	10.0	10.1	10.1	10.3	10.3	10.8	11.0	11.2
滋賀県	7.1	7.7	7.7	7.8	8.1	8.0	8.4	8.5	8.8	8.8	8.8	9.0	9.0	9.4	9.5	9.5
管内	7.7	8.5	8.3	8.5	9.0	8.8	9.3	9.2	9.5	9.6	9.7	9.8	9.9	10.2	10.6	10.1

ウ 死産率の年次推移



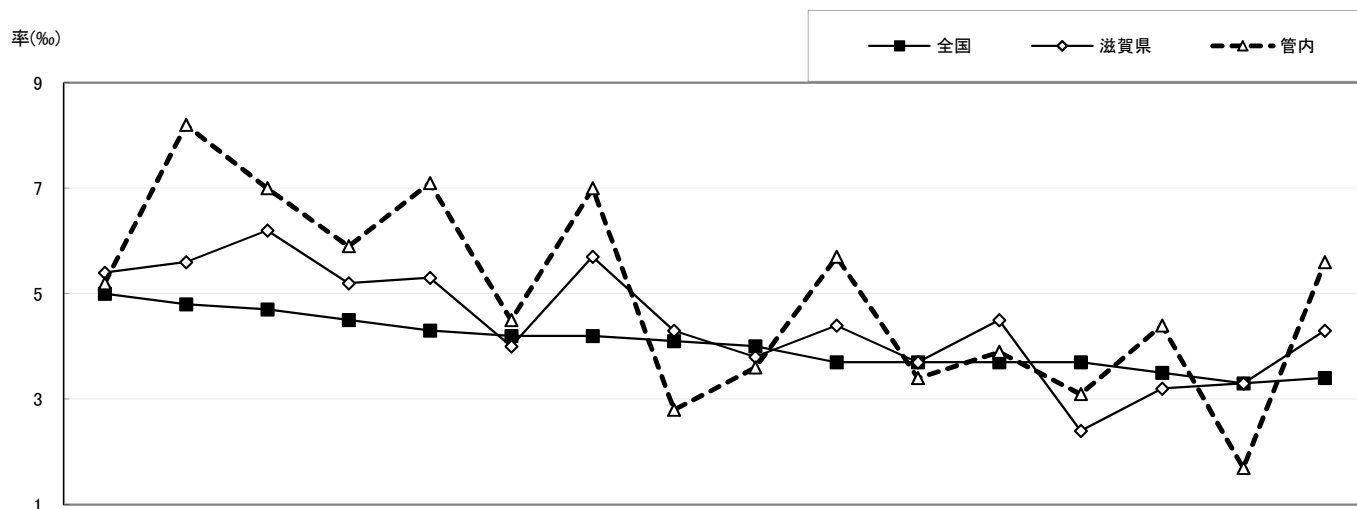
年	16	17	18	19	20	21	22	23	24	25	26	27	28	29	30	元
全 国	30.0	29.1	27.5	26.2	25.2	24.6	24.2	23.9	23.4	22.9	22.9	22.0	22.0	21.1	20.9	22.0
滋賀県	23.4	23.3	23.9	21.8	22.8	21.7	21.0	20.0	17.5	19.6	17.3	19.7	17.3	16.1	17.9	16.9
管 内	20.9	30.9	30.3	22.3	24.3	19.6	24.5	18.5	16.0	17.4	10.5	17.9	13.8	17.8	16.3	18.5

エ 乳児死亡率の年次推移



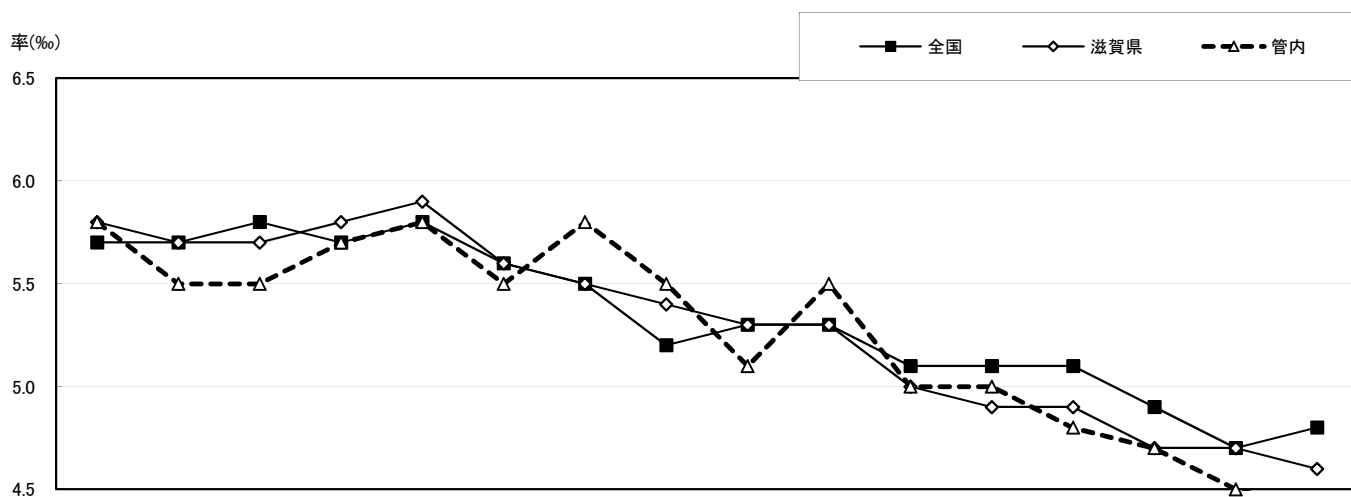
年	16	17	18	19	20	21	22	23	24	25	26	27	28	29	30	元
全 国	2.8	2.8	2.6	2.6	2.6	2.4	2.3	2.3	2.2	2.1	2.1	1.9	1.9	1.9	1.9	1.9
滋賀県	3.3	3.5	3.0	3.6	2.6	2.4	2.9	2.1	2.2	2.8	1.6	1.8	1.7	2.2	1.3	1.9
管 内	3.8	5.5	2.8	2.7	3.1	3.6	3.7	1.8	1.8	4.3	0.5	2.5	3.1	2.7	1.7	2.5

オ 周産期死亡率の年次推移



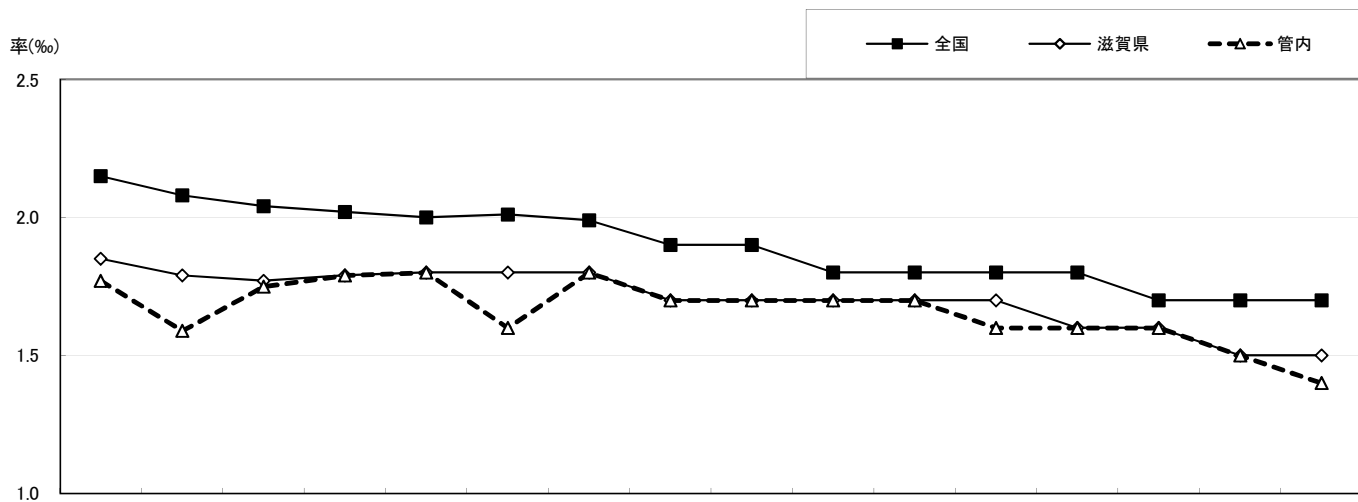
年	16	17	18	19	20	21	22	23	24	25	26	27	28	29	30	元
全国	5.0	4.8	4.7	4.5	4.3	4.2	4.2	4.1	4.0	3.7	3.7	3.7	3.7	3.5	3.3	3.4
滋賀県	5.4	5.6	6.2	5.2	5.3	4.0	5.7	4.3	3.8	4.4	3.7	4.5	2.4	3.2	3.3	4.3
管内	5.2	8.2	7.0	5.9	7.1	4.5	7.0	2.8	3.6	5.7	3.4	3.9	3.1	4.4	1.7	5.6

カ 婚姻率の年次推移



年	16	17	18	19	20	21	22	23	24	25	26	27	28	29	30	元
全国	5.7	5.7	5.8	5.7	5.8	5.6	5.5	5.2	5.3	5.3	5.1	5.1	5.1	4.9	4.7	4.8
滋賀県	5.8	5.7	5.7	5.8	5.9	5.6	5.5	5.4	5.3	5.3	5.0	4.9	4.9	4.7	4.7	4.6
管内	5.8	5.5	5.5	5.7	5.8	5.5	5.8	5.5	5.1	5.5	5.0	5.0	4.8	4.7	4.5	4.4

キ 離婚率の年次推移



年	16	17	18	19	20	21	22	23	24	25	26	27	28	29	30	元
全 国	2.2	2.1	2.0	2.0	2.0	2.0	2.0	1.9	1.9	1.8	1.8	1.8	1.8	1.7	1.7	1.7
滋賀県	1.9	1.8	1.8	1.8	1.8	1.8	1.8	1.7	1.7	1.7	1.7	1.7	1.6	1.6	1.5	1.5
管 内	1.8	1.6	1.8	1.8	1.8	1.6	1.8	1.7	1.7	1.7	1.7	1.6	1.6	1.6	1.5	1.4

(3) 出生数 (性別・出生時の体重・市町別)

(令和元年)

区 分		総数	1.5kg 未満	1.5～ 2.0kg	2.0～ 2.5kg	2.5～ 3.0kg	3.0～ 3.5kg	3.5～ 4.0kg	4.0～ 4.5kg	4.5～ 5.0kg	5.0kg 以上	不詳
滋 賀 県	計	10,627	63	119	775	4,106	4,405	1,090	61	4	1	3
	男	5,480	31	63	325	1,913	2,408	697	39	1	1	2
	女	5,147	32	56	450	2,193	1,997	393	22	3	-	1
管 内	計	1,594	7	16	118	602	686	156	7	1	-	1
	男	832	4	8	58	274	387	97	3	-	-	1
	女	762	3	8	60	328	299	59	4	1	-	-
近江八幡市	計	573	1	5	35	222	249	56	4	-	-	1
	男	302	1	3	18	91	147	40	1	-	-	1
	女	271	-	2	17	131	102	16	3	-	-	-
東近江市	計	830	4	9	71	305	354	85	2	-	-	-
	男	431	2	4	34	146	198	46	1	-	-	-
	女	399	2	5	37	159	156	39	1	-	-	-
日 野 町	計	135	1	1	8	53	58	13	-	1	-	-
	男	72	-	-	5	27	30	10	-	-	-	-
	女	63	1	1	3	26	28	3	-	1	-	-
竜 王 町	計	56	1	1	4	22	25	2	1	-	-	-
	男	27	1	1	1	10	12	1	1	-	-	-
	女	29	-	-	3	12	13	1	-	-	-	-

(4) 主要死因の性別死亡数

(令和元年)

主要死因	管内			近江八幡市			東近江市			日野町			竜王町		
	総数	男	女	総数	男	女	総数	男	女	総数	男	女	総数	男	女
結核	5	3	2	3	2	1	1	1	-	-	-	-	1	-	1
悪性新生物	613	381	232	230	139	91	282	164	118	60	44	16	41	34	7
食道	10	10	-	7	7	-	2	2	-	1	1	-	-	-	-
胃	91	60	31	33	21	12	41	24	17	11	9	2	6	6	-
結腸	53	29	24	20	13	7	26	10	16	4	3	1	3	3	-
直腸S状結腸移行部	25	15	10	8	6	2	11	6	5	6	3	3	-	-	-
肝及び肝内胆管	37	24	13	11	5	6	18	13	5	2	2	-	6	4	2
胆のう及びその他胆道	32	16	16	15	6	9	15	8	7	1	1	-	1	1	-
膵	64	34	30	24	12	12	34	18	16	5	3	2	1	1	-
気管、気管支及び肺	132	101	31	48	35	13	60	44	16	14	13	1	10	9	1
乳房	19	-	19	9	-	9	9	-	9	1	-	1	-	-	-
子宮	6	-	6	1	-	1	3	-	3	-	-	-	2	-	2
白血病	5	4	1	2	2	-	3	2	1	-	-	-	-	-	-
その他	139	88	51	52	32	20	60	37	23	15	9	6	12	10	2
糖尿病	21	11	10	5	3	2	14	8	6	1	-	1	1	-	1
高血圧性疾患	19	8	11	7	2	5	9	4	5	2	1	1	1	1	-
心疾患	359	169	190	119	62	57	197	84	113	29	15	14	14	8	6
急性心筋梗塞	91	54	37	32	20	12	51	28	23	3	2	1	5	4	1
その他の虚血性心疾患	40	23	17	15	10	5	20	11	9	2	1	1	3	1	2
不整脈及び伝導障害	54	22	32	22	10	12	27	11	16	4	1	3	1	-	1
心不全	144	59	85	43	19	24	84	30	54	14	8	6	3	2	1
その他	30	11	19	7	3	4	15	4	11	6	3	3	2	1	1
脳血管疾患	183	84	99	55	26	29	96	45	51	18	5	13	14	8	6
くも膜下出血	27	11	16	8	2	6	16	7	9	1	1	-	2	1	1
脳内出血	55	36	19	18	12	6	30	19	11	2	1	1	5	4	1
脳梗塞	94	37	57	28	12	16	48	19	29	11	3	8	7	3	4
その他	7	-	7	1	-	1	2	-	2	4	-	4	-	-	-
大動脈瘤及び解離	31	16	15	11	6	5	18	8	10	1	1	-	1	1	-
肺炎	115	61	54	27	12	15	64	34	30	17	11	6	7	4	3
慢性閉塞性肺疾患	20	17	3	6	5	1	11	9	2	2	2	-	1	1	-
喘息	3	2	1	2	2	-	1	-	1	-	-	-	-	-	-
肝疾患	20	11	9	10	6	4	6	3	3	4	2	2	-	-	-
腎不全	63	31	32	18	11	7	34	19	15	5	-	5	6	1	5
老衰	199	52	147	58	16	42	77	19	58	47	15	32	17	2	15
不慮の事故	64	44	20	20	10	10	37	29	8	4	3	1	3	2	1
自殺	46	32	14	21	14	7	20	14	6	4	3	1	1	1	-
その他	536	265	271	180	90	90	270	134	136	56	24	32	30	17	13
合計	2,297	1,187	1,110	772	406	366	1,137	575	562	250	126	124	138	80	58

(5) 管内年齢別死亡者数

(令和元年)

年 齢	管 内			近江八幡市			東 近 江 市			日 野 町			竜 王 町		
	計	男	女	計	男	女	計	男	女	計	男	女	計	男	女
0～4	5	1	4	-	-	-	3	1	2	-	-	-	2	-	2
5～9	2	1	1	-	-	-	2	1	1	-	-	-	-	-	-
10～14	-	-	-	-	-	-	-	-	-	-	-	-	-	-	-
15～19	4	3	1	2	1	1	2	2	-	-	-	-	-	-	-
20～24	4	4	-	2	2	-	2	2	-	-	-	-	-	-	-
25～29	4	2	2	2	1	1	2	1	1	-	-	-	-	-	-
30～34	5	5	-	-	-	-	3	3	-	1	1	-	1	1	-
35～39	7	4	3	4	2	2	2	1	1	-	-	-	1	1	-
40～44	10	4	6	4	2	2	6	2	4	-	-	-	-	-	-
45～49	22	18	4	8	8	-	8	6	2	4	2	2	2	2	-
50～54	32	17	15	16	8	8	14	7	7	1	1	-	1	1	-
55～59	34	30	4	12	11	1	18	15	3	3	3	-	1	1	-
60～64	72	43	29	29	15	14	32	20	12	8	5	3	3	3	-
65～69	116	83	33	49	33	16	49	35	14	12	10	2	6	5	1
70～74	208	146	62	72	52	20	100	69	31	26	18	8	10	7	3
75～79	251	166	85	92	60	32	127	81	46	13	11	2	19	14	5
80～84	339	220	119	110	75	35	173	106	67	35	21	14	21	18	3
85歳以上	1,182	440	742	370	136	234	594	223	371	147	54	93	71	27	44
合 計	2,297	1,187	1,110	772	406	366	1,137	575	562	250	126	124	138	80	58

16

(6) 市町別死因順位

(人)

順位・死亡数 市 町 名	第 1 位	第 2 位	第 3 位	第 4 位	第 5 位
近江八幡市	悪性新生物	心疾患	老衰	脳血管疾患	肺炎
	230	119	58	55	27
東近江市	悪性新生物	心疾患	脳血管疾患	老衰	肺炎
	282	197	96	77	64
日野町	悪性新生物	老衰	心疾患	脳血管疾患	肺炎
	60	47	29	18	17
竜王町	悪性新生物	老衰	心疾患、脳血管疾患	—	肺炎
	41	17	14	—	7

(7)死亡数（性別・死亡の場所・市町別）

(令和元年)

区 分	総 数			施 設 内																	
				総 数			病 院			診 療 所			介護老人保健施設			助 産 所			老人ホーム		
	総数	男	女	総数	男	女	総数	男	女	総数	男	女	総数	男	女	総数	男	女	総数	男	女
滋 賀 県	13,221	6,718	6,503	11,249	5,698	5,551	9,880	5,359	4,521	37	18	19	340	116	224	-	-	-	992	205	787
管 内	2,297	1,187	1,110	1,965	1,012	953	1,762	970	792	11	4	7	29	8	21	-	-	-	163	30	133
近江八幡市	772	406	366	650	340	310	598	332	266	-	-	-	14	4	10	-	-	-	38	4	34
東近江市	1,137	575	562	984	495	489	888	474	414	9	2	7	8	2	6	-	-	-	79	17	62
日 野 町	250	126	124	223	113	110	183	105	78	1	1	-	6	1	5	-	-	-	33	6	27
竜 王 町	138	80	58	108	64	44	93	59	34	1	1	-	1	1	-	-	-	-	13	3	10

区 分	施 設 外								
	総 数			自 宅			そ の 他		
	総数	男	女	総数	男	女	総数	男	女
滋 賀 県	1,972	1,020	952	1,761	911	850	211	109	102
管 内	332	175	157	304	156	148	28	19	9
近江八幡市	122	66	56	110	57	53	12	9	3
東近江市	153	80	73	140	72	68	13	8	5
日 野 町	27	13	14	26	12	14	1	1	-
竜 王 町	30	16	14	28	15	13	2	1	1

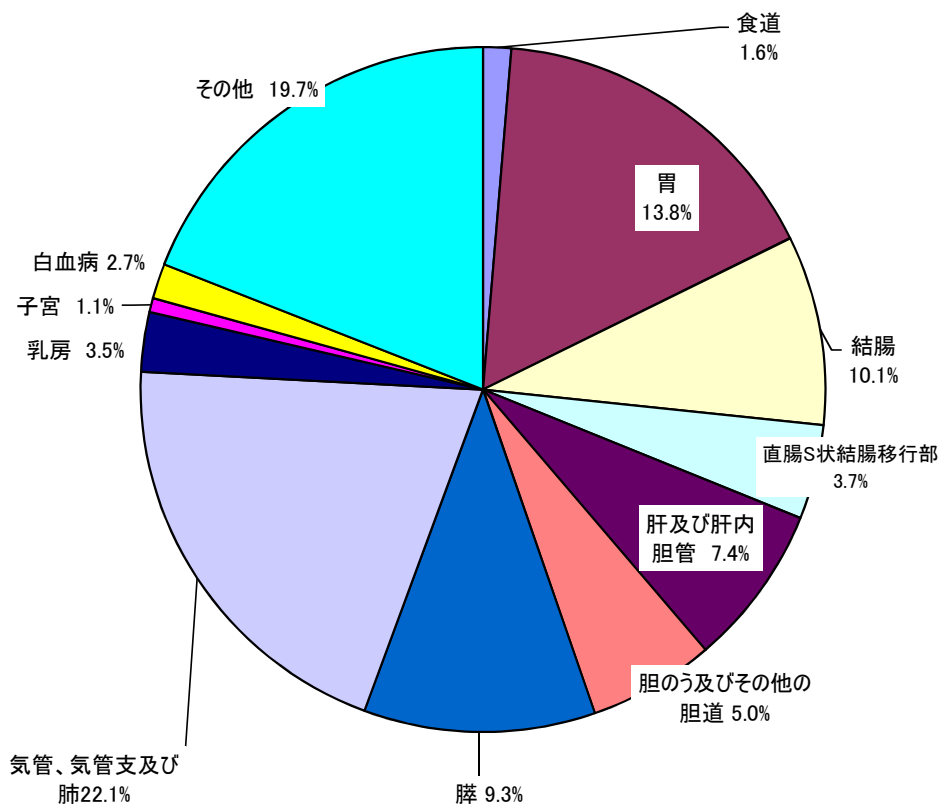
(8) 悪性新生物の部位別死亡数・死亡割合（管内）

(死亡者数)

(令和元年)

悪性新生物の区分	総数	男	女
食道	10	10	-
胃	91	60	31
結腸	53	29	24
直腸S状結腸移行部	25	15	10
肝及び肝内胆管	37	24	13
胆のう及びその他の胆道	32	16	16
膵	64	34	30
気管、気管支及び肺	132	101	31
乳房	19	-	19
子宮	6	-	6
白血病	5	4	1
その他	139	88	51
合計	613	381	232

悪性新生物の部位別死亡割合

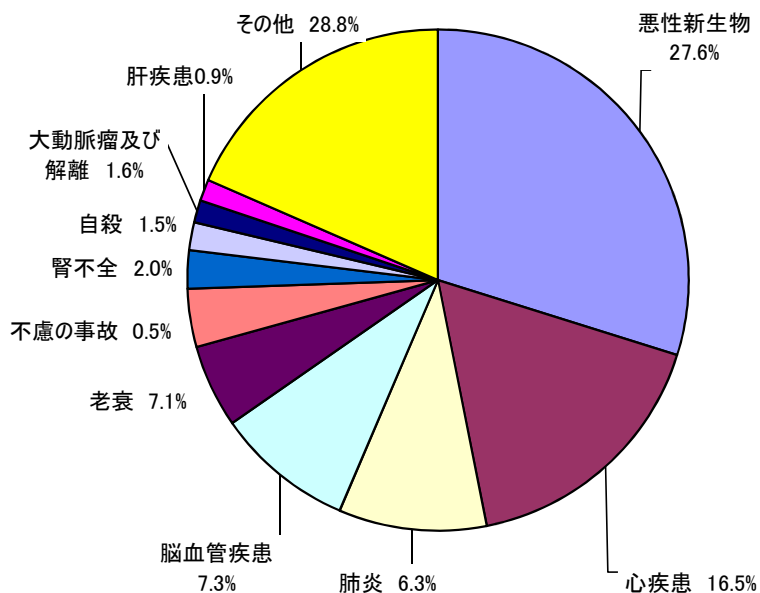


(9) 死因順位 (令和元年上位10位・滋賀県・管内)

[滋 賀 県]

区 分	全死亡数に対する比率	死 亡 数	死亡率 (人口10万人対)
悪 性 新 生 物	27.58	3,646	257.9
心 疾 患	15.17	2,005	141.8
脳 血 管 疾 患	7.22	955	67.5
老 衰	8.73	1,154	81.6
肺 炎	5.40	714	50.5
腎 不 全	2.05	271	19.2
大 動 脈 瘤 及 び 解 離	1.51	200	14.1
自 殺	1.69	224	15.8
肝 疾 患	1.13	149	10.5
不 慮 の 事 故	3.21	424	30.0
そ の 他	26.31	3,479	246.0
合 計	100.00	13,221	935.0

滋賀県の死因割合



[管 内]

区 分	全死亡数に対する比率	死 亡 数	死亡率 (人口10万人対)
悪 性 新 生 物	26.69	613	269.21
心 疾 患	15.63	359	157.66
老 衰	8.66	199	87.39
脳 血 管 疾 患	7.97	183	80.37
肺 炎	5.01	115	50.50
不 慮 の 事 故	2.79	64	28.11
腎 不 全	2.74	63	27.67
大 動 脈 瘤 及 び 解 離	1.35	31	13.61
自 殺	2.00	46	20.20
肝 疾 患	0.87	20	8.78
そ の 他	26.30	604	265.26
合 計	100.00	2,297	1,008.76

(10) 年齢調整死亡率（主要死因別）

(令和元年)

		死亡者 総数	1位 悪性 新生物	2位 心疾患	3位 老衰	4位 脳血管 疾患	5位 肺炎	6位 不慮の 事故	7位 腎不全	8位 自殺	9位 大動脈瘤 及び解離	10位 肝疾患	その他
滋賀県	死亡数	13,221	3,646	2,005	1,154	955	714	424	271	224	200	149	3,479
	死亡率	935.0	257.9	141.8	81.6	67.5	50.5	30.0	19.2	15.8	14.1	10.5	246.0
	年齢調整死亡率	307.76	103.43	40.06	14.46	21.23	12.38	12.29	4.74	14.11	4.99	4.97	
管内	死亡数	2,297	613	359	199	183	115	64	63	46	31	20	604
	死亡率	1,008.8	269.2	157.7	87.4	80.4	50.5	28.1	27.7	20.2	13.6	8.8	265.3
	年齢調整死亡率	318.24	105.15	42.94	13.02	25.66	11.11	11.02	5.91	15.83	5.00	3.18	
近江八幡市	死亡数	772	230	119	58	55	27	20	18	21	11	10	203
	死亡率	949.3	282.8	146.3	71.3	67.6	33.2	24.6	22.1	25.8	13.5	12.3	249.6
	年齢調整死亡率	318.78	115.44	44.07	11.62	23.78	7.81	12.20	5.22	19.31	5.57	4.05	
東近江市	死亡数	1,137	282	197	77	96	64	37	34	20	18	6	306
	死亡率	1,004.7	249.2	174.1	68.0	84.8	56.6	32.7	30.0	17.7	15.9	5.3	270.4
	年齢調整死亡率	316.91	97.84	46.09	10.22	27.99	12.11	11.42	6.52	13.85	4.53	2.08	
日野町	死亡数	250	60	29	47	18	17	4	5	4	1	4	61
	死亡率	1,177.7	282.6	136.6	221.4	84.8	80.1	18.8	23.6	18.8	4.7	18.8	287.4
	年齢調整死亡率	298.93	102.71	31.00	26.03	15.40	15.70	5.71	3.49	15.25	2.33	6.84	
竜王町	死亡数	138	41	14	17	14	7	3	6	1	1	0	34
	死亡率	1,151.0	342.0	116.8	141.8	116.8	58.4	25.0	50.0	8.3	8.3	0.0	283.6
	年齢調整死亡率	377.66	115.38	34.13	23.20	37.39	14.61	11.27	9.48	11.66	10.08	0.00	

※順位は管内における順位である。

(率：人口10万対)

年齢調整死亡率の算出については、基準人口として昭和60年モデル人口を用いました