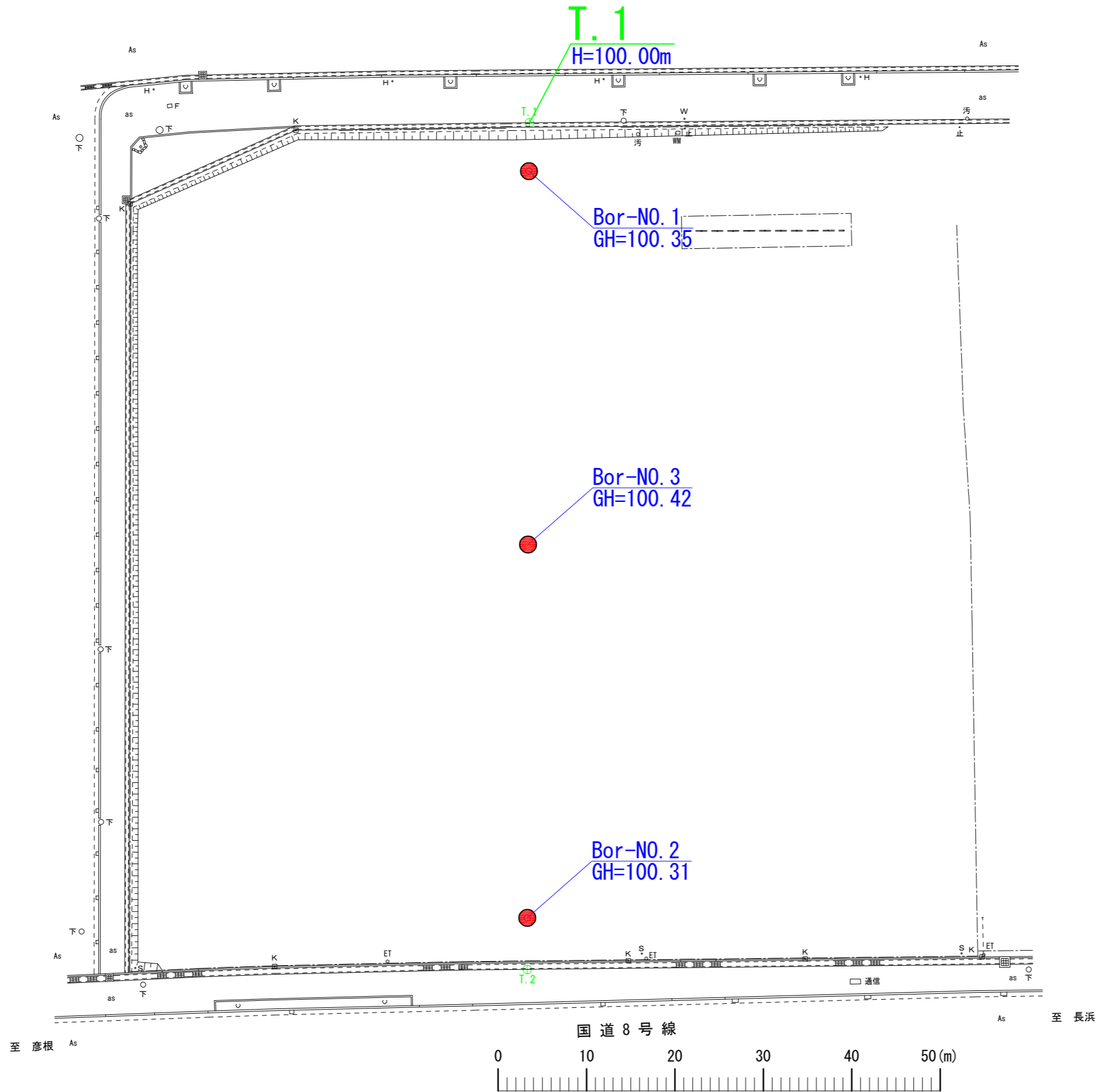
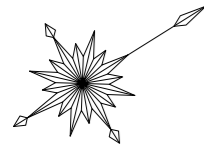


# 平面図

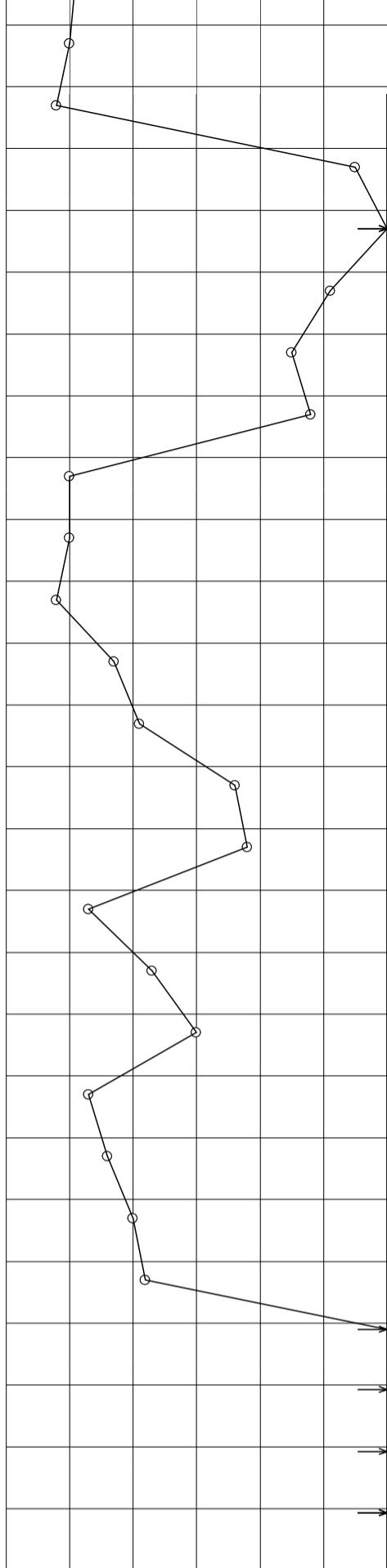


図面名	平面図
縮尺	S=1:500
場所	滋賀県栗原町中郷 地先
日付	令和3年 9月 29日 作成
作成者	
備考	



26				質粘土	黒		植物組織が残存し一部粘土化。
	73.55	2.10	26.80				
27				砂混じり粘土	灰	硬い	ほぼ均一な粘土。細砂を挟む。
	72.75	0.80	27.60				
28				砂礫	暗灰	密な	礫径はφ=2~20mm主体。基質は砂。
29						非常に密な	
30							
31	68.75	4.00	31.60				
32				礫混じり砂	暗灰	密な	細砂~粗砂主体。礫径はφ=2mm前後の礫を混入。
	67.65	1.10	32.70				
33				シルト	灰	硬い	ほぼ均一なシルト。
	66.95	0.70	33.40				
34				有機質粘土	黒褐	硬い	植物組織が残存するが粘土化。
	66.05	0.90	34.30				
35				シルト	灰	硬い	ほぼ均一なシルト。腐植物物を含む。
	64.75	1.30	35.60				
36				シルト質細砂	灰	中ぐらい	ほぼ均一な細砂。シルトを一緒に含む。
	63.55	1.20	36.80				
37				砂	灰	中ぐらい	細砂~粗砂主体。礫径φ=2mm前後の礫を含む。
	62.55	1.00	37.80				
38				有機質粘土	黒褐	固結した	ほぼ均一な粘土。植物組織が残存。
	62.15	0.40	38.20				
39				粗砂	灰		中砂~粗砂主体。礫径φ=2mm前後の礫を含む。
	60.75	1.40	39.60				
40				有機質粘土	黒褐	硬い	ほとんど粘土化。一部植物組織が残存。
	59.15	1.60	41.20				
41				砂礫	暗灰	密な	礫径はφ=2~20mm主体。
	57.55	1.60	42.80				
42				チャート	赤褐		チャート主体。風化岩。礫混じり粘土状。
43					褐		
44							
45	54.55	3.00	45.80				
46				チャート	黄褐		チャート主体。風化岩。礫混じり砂状。
	53.45	1.10	46.90				
47							
48				チャート	黄褐		チャート主体。風化岩。砂礫状。
49							
50	50.26	3.19	50.09				

26.15	3	3	4	10/30
26.45				
27.15	2	3	3	8/30
27.45				
28.15	14	18	23	55/30
28.45				
29.15	17	20	23	60/29
29.44				
30.15	15	17	19	51/30
30.45				
31.15	14	16	15	45/30
31.45				
32.15	15	16	17	48/30
32.45				
33.15	2	3	5	10/30
33.45				
34.15	3	3	4	10/30
34.45				
35.15	2	3	3	8/30
35.45				
36.15	5	5	7	17/30
36.45				
37.15	7	5	9	21/30
37.45				
38.15	10	12	14	36/30
38.45				
39.15	14	14	10	38/30
39.45				
40.15	4	4	5	13/30
40.45				
41.15	5	8	10	23/30
41.45				
42.15	8	10	12	30/30
42.45				
43.15	4	4	5	13/30
43.45				
44.15	4	6	6	16/30
44.45				
45.15	5	6	9	20/30
45.45				
46.15	6	7	9	22/30
46.45	60			60
47.05				10
47.15				60
48.05	60/5			60/5
48.10				
49.05	60/6			60/6
49.11				
50.05	60/4			60/4
50.09				



10/2  
10/4  
10/5

# ボーリング柱状図

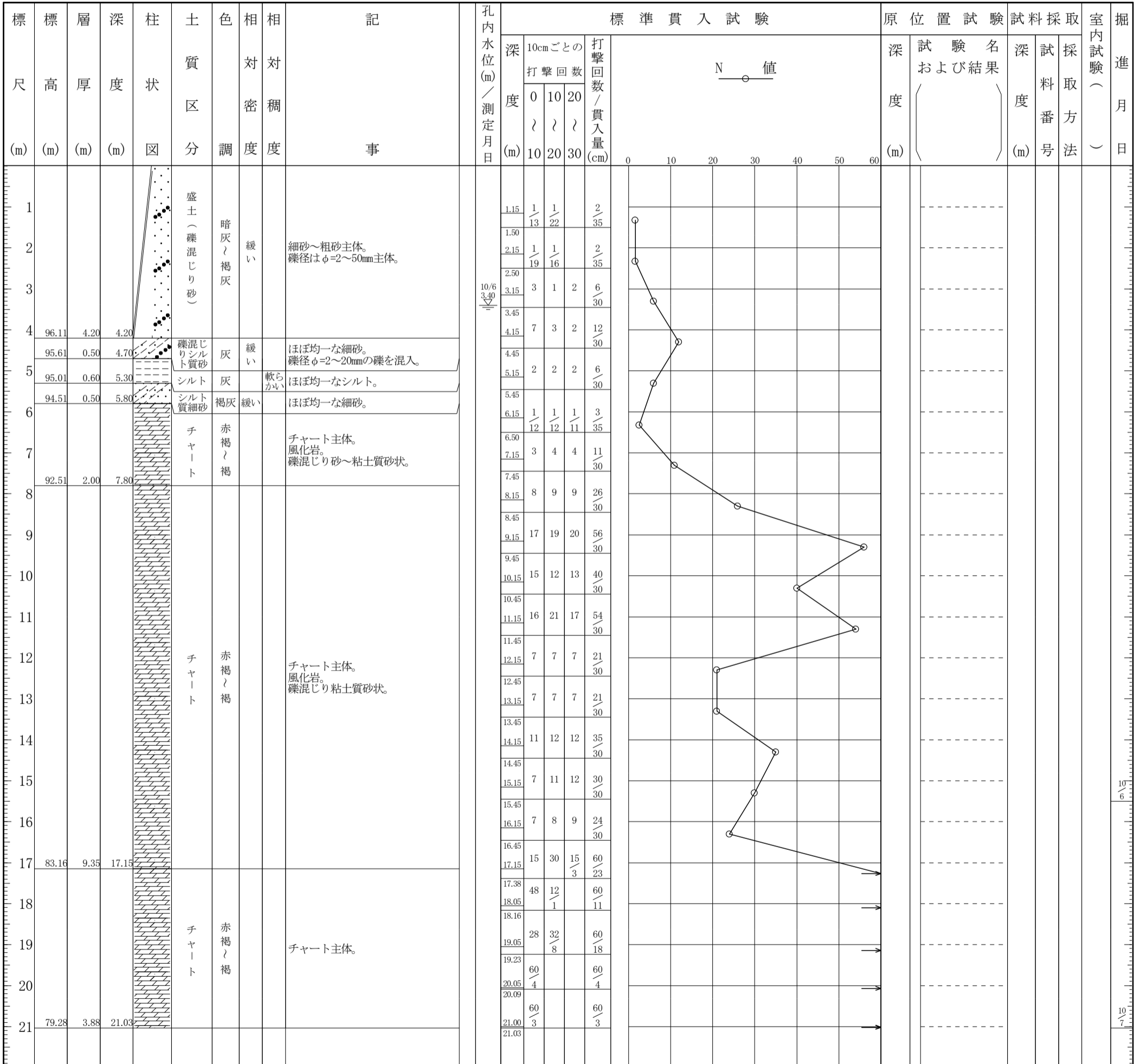
調査名 令和3年度第1号 東北部工業技術センター更新に伴う地質調査委託

ボーリングNo

事業・工事名

シートNo

ボーリング名	BNO.2		調査位置	滋賀県米原市梅ヶ原			北緯	35° 18' 39.0"		
発注機関	滋賀県東北部工業技術センター			調査期間	令和3年10月6日～3年10月7日		東経	136° 17' 24.8"		
調査業者名	主任技師			現場代理人	コア鑑定者		ボーリング責任者			
孔口標高	H=100.31m	角	180° 上 90° 下 0°	方	北 0° 西 270° 東 90° 南 180°	地盤勾配	鉛直 90° 水平 0°	使用機種	試錐機 カノKR-100H	ハンマー 落下用具 半自動落下
総掘進長	21.03m	度	0°	向				エンジン	ヤンマーNFAD10-K	ポンプ カノV-6



# ボーリング柱状図

調査名 令和3年度第1号 東北部工業技術センター更新に伴う地質調査委託

ボーリングNo							
---------	--	--	--	--	--	--	--

事業・工事名

シートNo

ボーリング名	BN0.3		調査位置	滋賀県米原市梅ヶ原				北緯	35° 18' 39.5"				
発注機関	滋賀県東北部工業技術センター			調査期間	令和3年10月8日～3年10月10日			東経	136° 17' 23.2"				
調査業者名	主任技師			現場代理人	コア鑑定者			ボーリング責任者					
孔口標高	H=100.42m	角	180° 上 90° 下 0°	方	北 0° 西 270° 東 90° 南 180°	地盤勾配	鉛直 0° 水平 0°	使用機種	試錐機	カノKR-100H	ハンマー落下用具	半自動落下	
総掘進長	32.04m	度	0°	向				エンジン	ヤンマーNFAD10-K	ポンプ	カノV-6		

